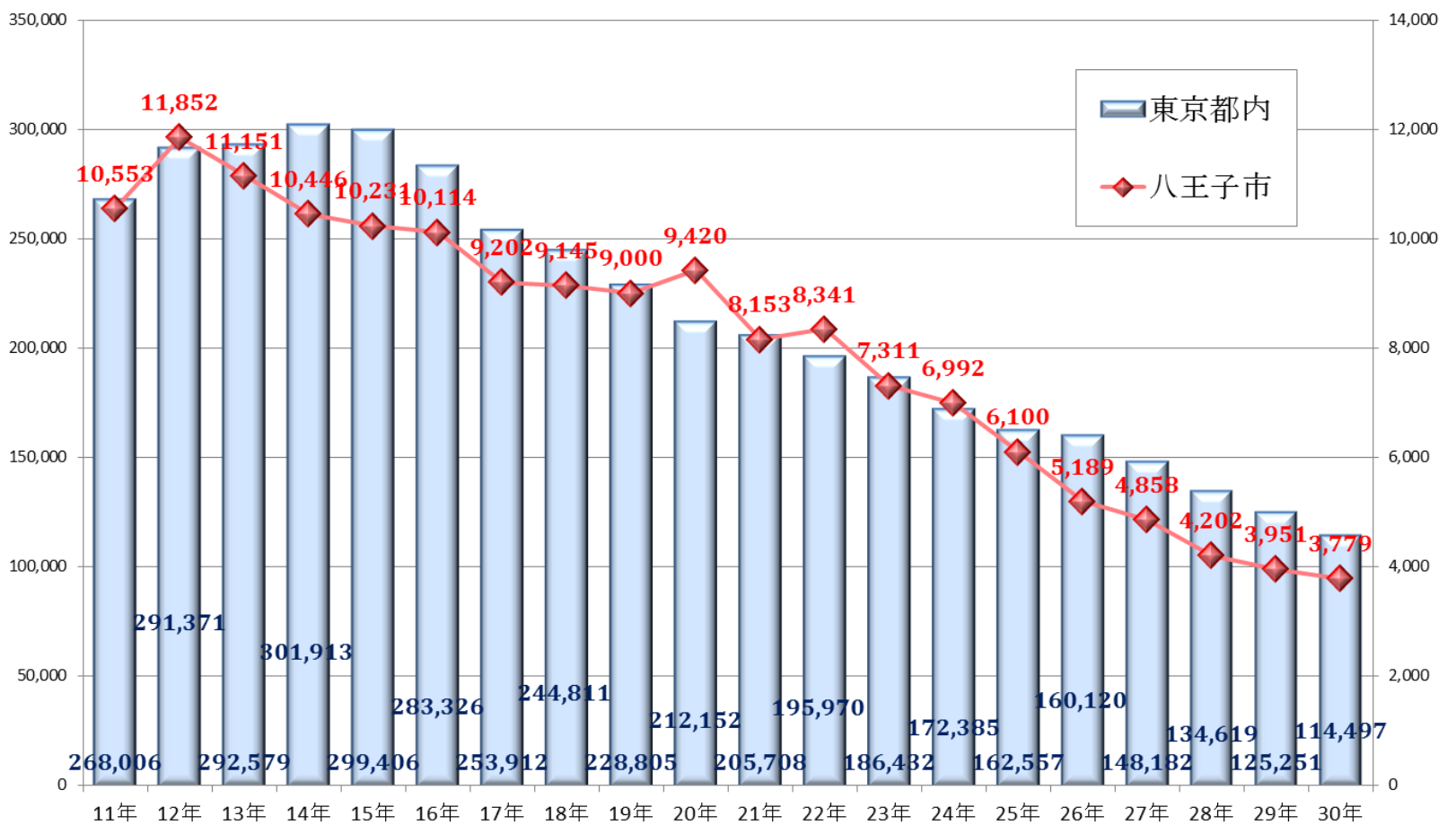


## 《 東京都内及び八王子市内 刑法犯認知件数の推移 過去20年間 》

※ 刑法犯 ～「刑法」等の法律に規定する犯罪  
認知件数 ～警察において発生を認知した事件の数をいう。



## 令和元年5月末 犯罪発生状況対比表

(※被害者の住所地別の刑法犯認知件数のデータを使用)

		1位	2位	3位	4位	5位	八王子市
全刑法犯	市区町村	新宿区	渋谷区	世田谷区	大田区	足立区	11位
	累計件数	2,349	2,063	2,038	2,023	1,901	1,358
	前年比(件)	-225	-154	-396	-137	-253	-179
ひったくり	市区町村	新宿区	大田区	江戸川区	町田市	足立区 港区 目黒区	9位
	累計件数	13	9	7	5	4	4
	前年比(件)	10	4	7	1	0 3 4	3
侵入窃盗	市区町村	練馬区	新宿区	世田谷区	町田市	足立区	8位
	累計件数	114	90	89	81	80	71
	前年比(件)	39	6	-17	54	-1	-21
車上ねらい	市区町村	江戸川区	足立区	板橋区	八王子市	町田市	4位
	累計件数	73	65	63	61	44	61
	前年比(件)	-10	-12	17	-5	7	-5
自動車盗	市区町村	江戸川区	八王子市	練馬区	大田区	足立区	2位
	累計件数	6	5	5	4	5	5
	前年比(件)	4	2	5	3	-8	2
オートバイ盗	市区町村	八王子市	江戸川区	町田市	大田区	練馬区	1位
	累計件数	48	34	30	29	27	48
	前年比(件)	-32	-28	-45	-3	14	-32
自転車盗	市区町村	大田区	世田谷区	練馬区	江戸川区	足立区	12位
	累計件数	818	751	700	677	613	298
	前年比(件)	4	-155	-75	-152	-15	-44
粗暴犯	市区町村	新宿区	港区	渋谷区	足立区	千代田区	16位
	累計件数	252	202	174	159	152	83
	前年比(件)	-100	-43	-26	-16	30	-18

1. 八王子市内の犯罪発生数は、都内全体で約3.3%を占める
2. 全刑法犯は、ワースト11位であるが、昨年同月比より179件減少している。
3. ひったくりは、4件発生しており、昨年より3件増加している。
4. 侵入窃盗は、ワースト8位であり、昨年同月比より21件減少している。
5. 車上狙いは、ワースト4位であり、昨年同月比より5件減少している。
6. 自動車盗は、5件発生しており、江戸川区に次いでワースト2位である。
7. オートバイ盗は、ワースト1位であるが、昨年同月比より32件減少している。
8. 自転車盗は、ワースト12位であり、昨年同月比より44件減少している。
9. 粗暴犯は、ワースト16位であり、昨年同月比より18件減少している。

※ この対比表は、都内53市区町村(島部除く)のワースト順位になります。

## 人口1万人あたりの発生状況

	東京都	八王子市	町田市	立川市	武蔵野市	新宿区	杉並区
全刑法犯	30.00	<b>24.12</b>	24.38	36.90	41.07	67.38	21.23
ひったくり	0.07	<b>0.07</b>	0.16	0.11	0.07	0.88	0.05
侵入窃盗	1.27	<b>1.26</b>	1.89	0.60	2.58	6.12	0.75
車上狙い	0.74	<b>1.08</b>	1.03	1.25	0.41	1.77	0.49
自動車盗	0.04	<b>0.09</b>	0.00	0.00	0.00	0.07	0.05
オートバイ盗	0.34	<b>0.85</b>	0.68	0.38	0.00	0.41	0.10
自転車盗	8.25	<b>5.29</b>	3.92	10.15	15.50	28.70	6.49
粗暴犯	2.24	<b>1.47</b>	1.61	2.33	1.09	17.14	1.26

※   は、東京都平均以上を示す。

※ 人口は、東京都は令和元年5月1日現在、八王子市は同年5月末日現在、その他市区は同年6月1日現在のデータ(各市区町村HPより)

	東京都	八王子市	町田市	立川市	武蔵野市	新宿区	杉並区
人口	13,921,329	562,921	429,061	184,272	147,059	348,608	573,127
全刑法犯	41,765	1,358	1,046	680	604	2,349	1,217
ひったくり	101	4	7	2	1	13	3
侵入窃盗	1,764	71	81	11	38	90	43
車上ねらい	1,030	61	44	23	6	26	28
自動車盗	52	5	0	0	0	1	3
オートバイ盗	472	48	29	7	0	6	6
自転車盗	11,487	298	168	187	228	422	372
粗暴犯	3,121	83	69	43	16	252	72