

八王子市から市内の犯罪発生状況のお知らせです



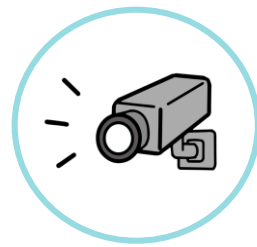
◎誰もが身近に被害に遭う可能性の高い犯罪が以下のように発生しています。
皆さんが被害に遭わないよう十分に注意しましょう！

犯罪被害発生状況			令和6年(2024年)3月13日発行 令和5年度(2023年度)第48号	八王子・高尾・南大沢警察署管内 令和6年(2024年)3月1日～令和6年(2024年)3月7日(把握分)			
被害日時			状況	被害場所		被害金品	管轄警察署
日	曜日	時間		町名	場所		
侵入窃盗(1件)							
2/24 ～ 2/25	土～ 日	12:00～ 24:00	無施錠の玄関から侵入	梶田町	集合住宅	現金	高尾
車上ねらい(2件)							
2/28	水	15:00～ 15:05	無施錠の車内から盗難	絹ヶ丘二丁目	路上	財布、 キャッシュ カード、現金	南大沢
3/2～ 3/3	土～ 日	19:00～ 8:50	ガラスを割って車内から盗難	式分方町	駐車場	現金	高尾
特殊詐欺(オレオレ,還付金等)(3件)							
2/14	水	9:00～ 11:00	電話で息子をかたる者から「会社の書類と携帯電話を盗まれたのでお金が必要」などと言われ、家の近くの公園に来た者に現金を手渡した。	別所二丁目	(受渡方法) 手渡し	約1,830 万円	南大沢
2/22	木	18:00～ 21:40	インターネット閲覧中に「ウィルスに感染、電話するように」などと表示が出たことから、表示された電話番号に連絡したところ、修理費用として相手の指示したとおりグーグルプレイカードを購入し番号を教えた。	打越町	電子マネー 購入	55万円	南大沢
3/3～ 3/4	日～ 月		電話で兄をかたる者から「株で失敗した」などと言われ、500万円を用意しようとしたが、金融機関からの通報により、被害に遭わなかった。(検挙済)	初沢町	手渡し	未遂	高尾
不審者情報(2件)							
3/4	月	17:10頃	女子小学生が下校途中、男に声をかけられる事案が発生	上柚木	路上	(不審者の特徴) 年齢40歳～50歳くらい、身長170cmくらい、体格中肉、黒色キャップ帽、眼鏡、上下黒色っぽい服装、肩掛けバッグ	
3/6	水	13:20頃	男子小学生が下校途中、男につきまとわれる事案が発生	大和田町一丁目7番	路上	年齢30歳～40歳くらい、身長175cmくらい、体格中肉、黒色短髪、黒色ジャケット、黒色ズボン、黒色リュックサック	

○掲載している情報は『侵入窃盗』『ひったくり』『車上ねらい』『自動車盗』『特殊詐欺』『不審者情報』です。
○事件の概要や目撃情報は、管轄の警察署へ連絡願います。
○場所や被害者が特定されないように表示していますが、皆様方におかれましても、被害者に十分配慮した取り扱いをお願いします。
○この情報は八王子市ホームページへも掲載しています。
※ 八王子市トップページ→防犯情報→防犯に役立つ情報の提供→犯罪被害発生状況
○発行 八王子市生活安全部防犯課 TEL 042-620-7395

裏面に補助金事業のご案内があります。
ぜひご確認ください。

まだ申請されていない世帯の皆様へ



八王子市

住まいの防犯対策 臨時補助金(追加)のご案内

カメラ付きインターホンや防犯カメラなど、

対象の**防犯対策品**を**八王子市内の販売店等**で購入・設置すると

購入・設置費用の

2分の1

を補助します

上限2万円・千円未満切り捨て

対象世帯

本市に**住民登録**があり、

2023年8月1日から2024年9月30日までに

市内の販売店等で防犯対策品を購入・設置した世帯

(※なお、2023年8月1日から2023年11月16日までに八王子市住まいの防犯対策臨時補助金の申請をした世帯は**対象外**となります。)

申請の 受付期間

2024年3月18日から2024年9月30日まで (1世帯につき1回まで)

(※なお予算に達した場合は**受付を終了**します)

対象となる 防犯対策品

※例示以外の防犯対策品も補助の対象となる場合があります。ご相談ください。

玄関	窓	庭先	その他
・防犯カメラ ・カメラ付きインターホン ・センサー付きライト ・補助錠	・補助錠 ・格子 ・防犯フィルム ・防犯ガラス	・防犯砂利	・迷惑電話防止機能付き固定電話機 ・ダミーカメラ など

本事業の詳細は
こちらで確認できます
(市ホームページ)



八王子市役所 生活安全部 防犯課
〒192-8501 八王子市元本郷町3-24-1 本庁舎1階1番窓口
平日 8:30~12:00 / 13:00~17:00
Tel 042-620-7395 Fax 042-620-7322