

認知症高齢者 探索機器貸与サービス

(八王子市認知症高齢者探索事業)



原寸大(縦:47.5mm 横38.5mm 厚さ:11.85mm)
重さ(約25.5g)

専用の端末を貸し出し、対象者が行方不明になった際に、GPS機能を利用して位置情報をお調べするサービスです。

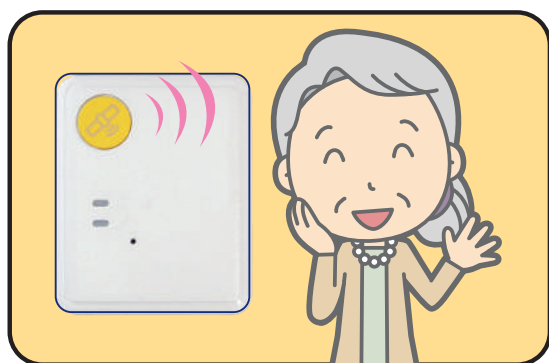
利用対象者

認知症により道に迷うことがある方を、在宅で介護している親族

※「認知症の方」には若年性認知症の方を含みます。

サービス内容

- ① 専用端末を貸与します。※1週間に1度充電してください。
- ② 端末を対象の方に携帯させてください。
- ③ 探索の依頼をいただき、対象者の位置をお調べします。
- ④ ご自身のパソコン、スマートフォンなどのインターネット環境でもお調べいただくことができます。



利用者が負担する費用

月額 **242円** (税込) 口座引き落とし
(認知症の方と親族ともに生活保護受給者である場合は免除)

GPS端末を収容
できる専用の靴もあります



サイズ:22cm/23cm/24cm/25cm/26cm/27cm

八王子市の助成はありません。

販売価格(送料別) **9,900円** (税込)

GPSの取り付け方法 中敷きのかかと部分を引上げて、
収納スペースに「GPS」をいれるだけ



申込み先

お住まいの地域を担当する
高齢者あんしん相談センターまでお申込みください。

問い合わせ先

八王子市福祉部高齢者福祉課(電話:042-620-7420)



インターネットでの検索

ご自宅のパソコンやスマートフォンで現在の居場所を検索できます!

指定したエリアから出た場合、通知ができます! 早期の発見が可能です!

※スマートフォン利用時画面イメージ

※スマートフォン利用時表示地図イメージ

ご自宅から半径〇kmとエリア設定でき、エリア外に出た場合に、メールで通知が入ります。



位置情報センターでの検索

位置情報センターに電話することで現在の居場所を検索できます。

検索対象者

検索依頼者



本サービスには日常生活賠償補償制度が付帯されております。

日常生活賠償補償とは…

日常生活の中で、偶然な事故によって第三者に迷惑をかけ法律上の損害賠償責任を負った場合に備える制度です。

※制度利用にあたって利用者の追加負担や加入手続きはありません。

日常生活賠償補償制度の具体的な内容についてはお尋ねください。

問い合わせ先 ホームネット(株) 電話03-5285-4538

平日9時～18時の間におかけください