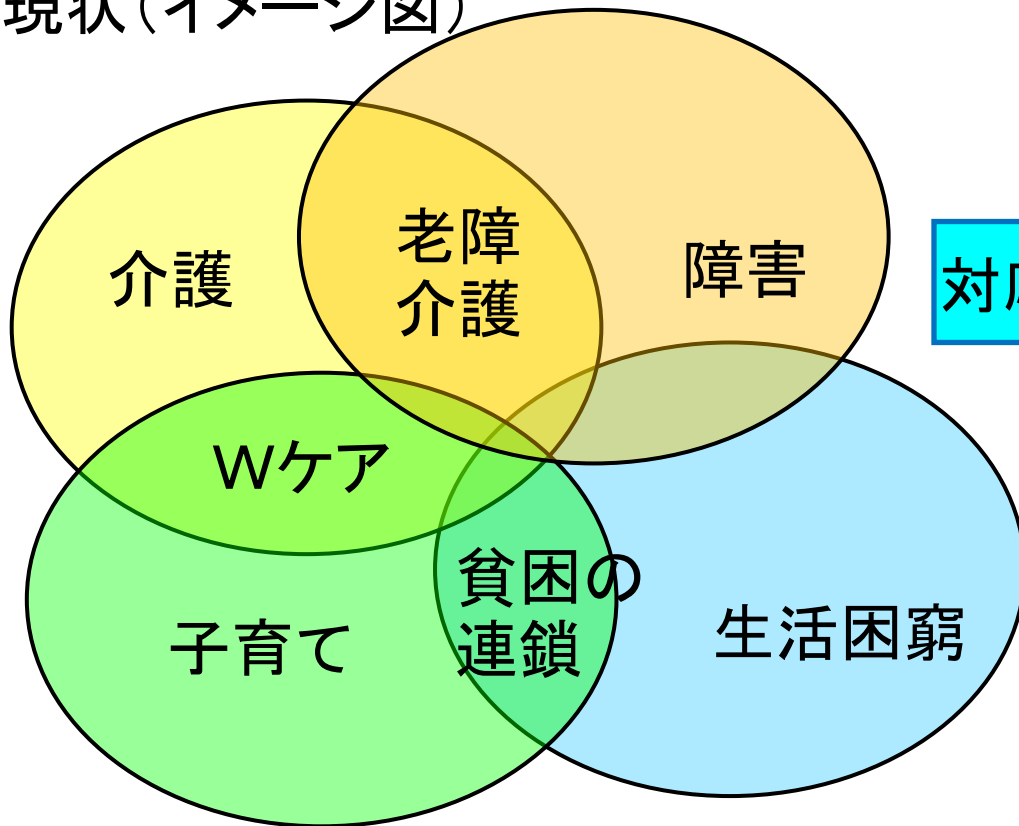


# (3) 複合的な福祉課題に対応する、 包括的相談支援体制について

現状(イメージ図)



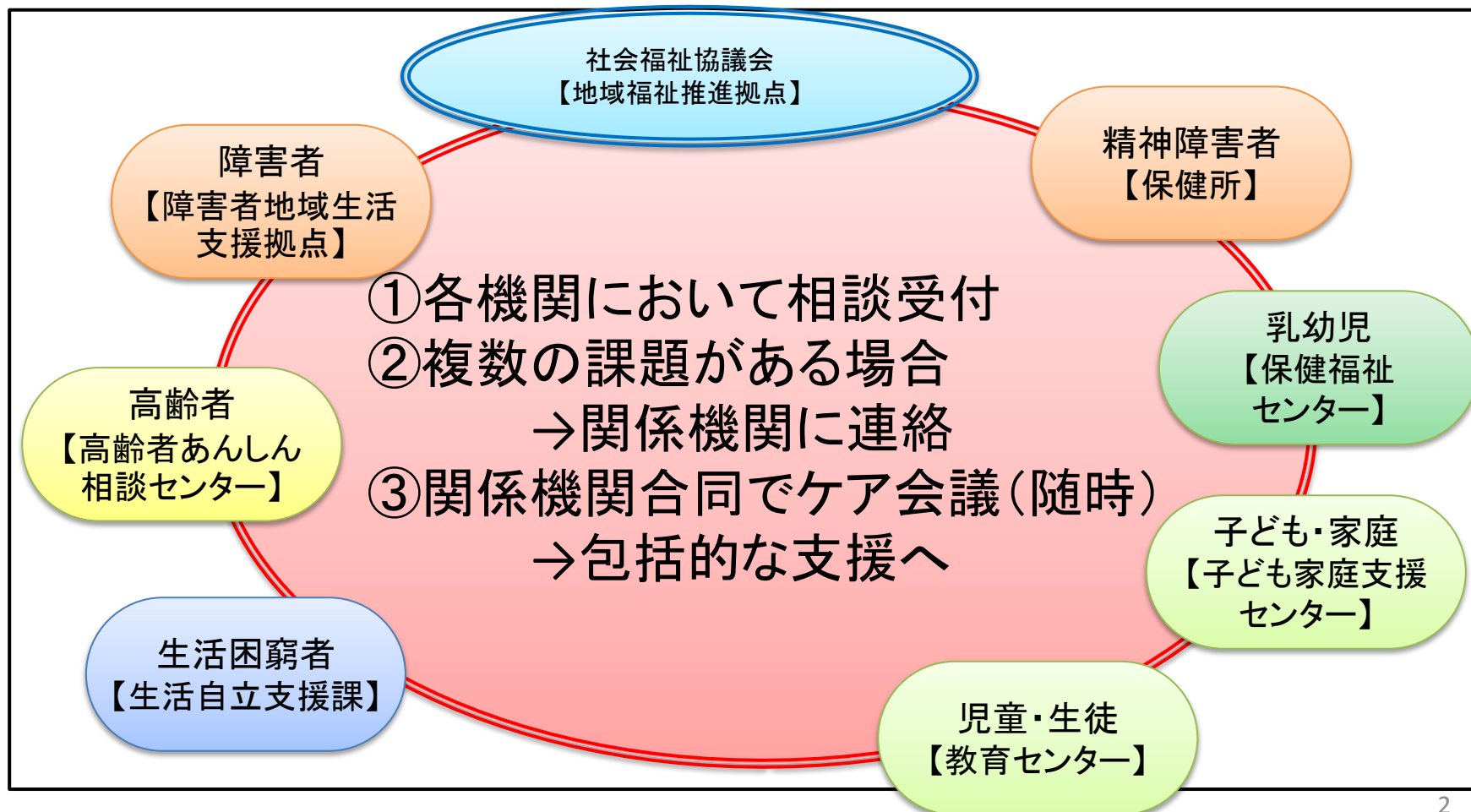
対応策

包括的な取組み  
が必要  
→地域福祉計画  
で仕組を示す

包括的な相談支  
援体制

# 包括的な相談支援の実施

## ①相談支援体制(イメージ図)



## ②“連携会議”を設置

- 構成 各支援機関や関係所管
- 所掌事項 情報共有や相談支援体制の運営について協議 等