

あなたのまちも、  
あるけるまち。八王子

ALPs スーパーアルプス 第76回

# 全関東八王子 夢街道駅伝 競走大会

公式ホームページ



Facebook



八王子  
夢街道  
駅伝

## 2026年2月8日(日)

START JR八王子駅北口

9:00a.m.

表彰式会場 東京たま未来メッセ  
飲食ブース・ステージイベント予定

◆ お問い合わせ ◆

全関東八王子夢街道駅伝競走大会  
実行委員会事務局

八王子市教育委員会  
スポーツ振興課内

TEL 042-620-7457

- ◆ 主催 ◆ 八王子市 全関東八王子夢街道駅伝競走大会実行委員会
- ◆ 後援 ◆ 毎日新聞社 公益財団法人東京陸上競技協会
- ◆ メインスポンサー ◆ 株式会社スーパーアルプス
- ◆ 協力 ◆ 京王八王子商店会

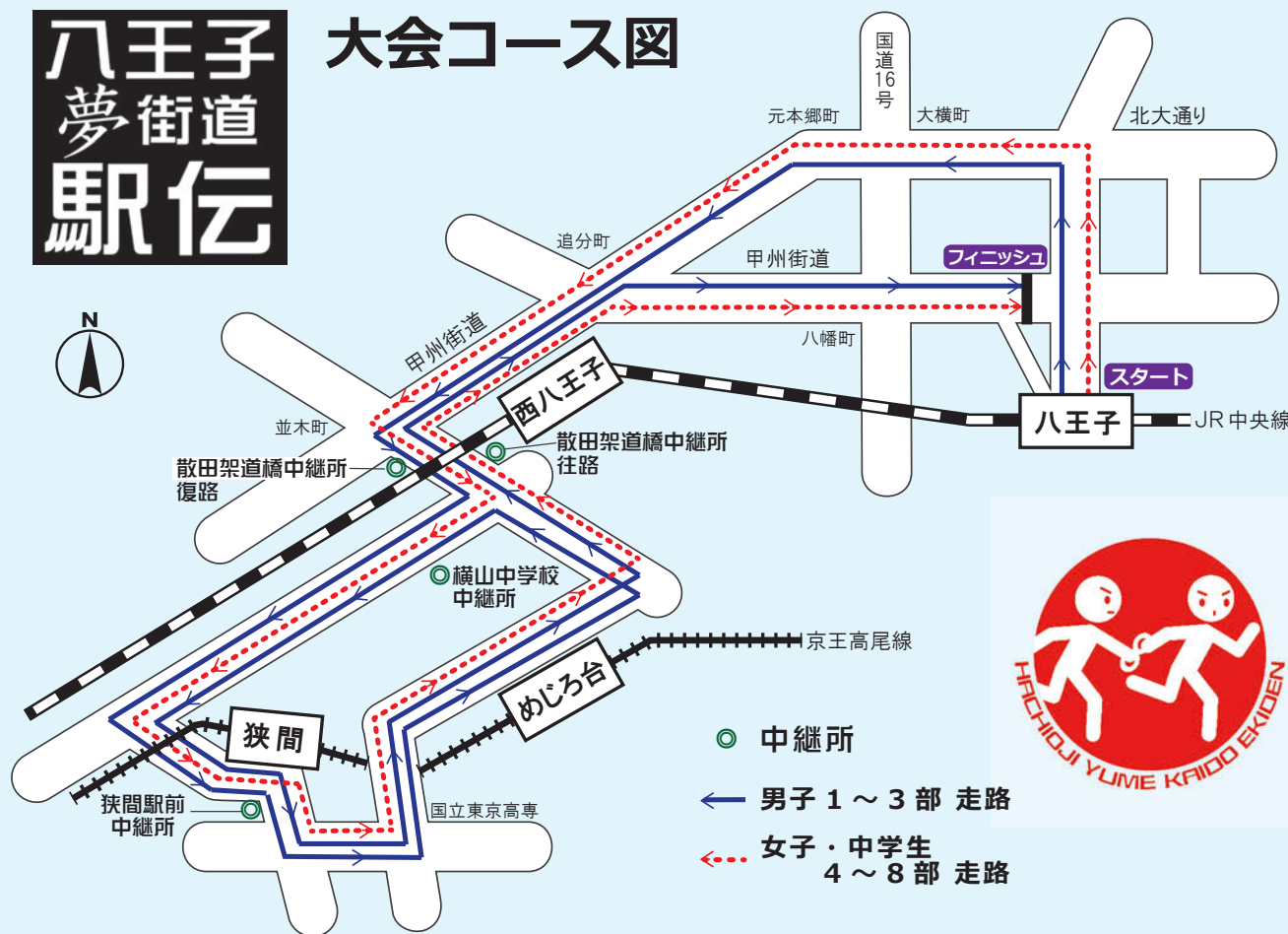
スポーツ振興くじ助成事業





# 八王子夢街道駅伝

## 大会コース図



開催日時 令和8年(2026年) 2月8日(日) 雨天決行

会場 スタート 八王子駅北口  
 2～3部…午前9時00分 1部…午前9時03分 4～8部…午前9時08分  
 フィニッシュ 横山町交差点付近 午前9時55分～10時50分頃  
 東京たま未来メッセ 飲食ブース・ステージイベント 午前10時00分～  
 表彰式 午前11時00分頃

### 区間及び距離

#### 1～3部 (20.5km)

- 1区 八王子駅北口→横山中学校 (5.2km)
- 2区 横山中学校→狭間駅前→横山中学校 (6.0km)
- 3区 横山中学校→狭間駅前→散田架道橋 (5.8km)
- 4区 散田架道橋→横山町交差点付近 (3.5km)

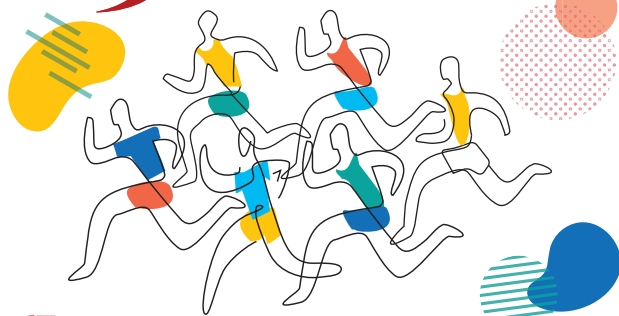
#### 4～8部 (14.2km)

- 1区 八王子駅北口→散田架道橋 (4.7km)
- 2区 散田架道橋→狭間駅前 (2.3km)
- 3区 狭間駅前→散田架道橋 (3.7km)
- 4区 散田架道橋→横山町交差点付近 (3.5km)

### 部 門

1部	一般男子	5部	一般女子
2部	大学男子	6部	大学女子
3部	高校男子	7部	高校女子
4部	市内中学男子	8部	市内中学女子

## 第76回 全関東八王子夢街道駅伝競走大会



ALPs スーパーアルプスは「夢街道駅伝競走大会」のオフィシャルスポンサーです。

## ファミリーセット

セットで読むと特別価格!

月決め定価: 6,650円

6,150円

毎月500円  
年間6,000円もおトク!



新毎日

小学生新聞

### ファミリーセット適用条件

毎日新聞を1年以上購読、またこれから1年以上の購読を予定している場合に毎日小学生新聞を併読すること。

※毎日小学生新聞購読期間は原則1年以上となります。  
 ※配達先は同一に限ります。  
 ※どちらかの購読を中止した場合、定価に戻ります。  
 ※お客様の住所によりセット版が統合版になります。  
 ※すでに毎日新聞と毎日小学生新聞をお読みの方は最寄りの販売店までお問い合わせください。