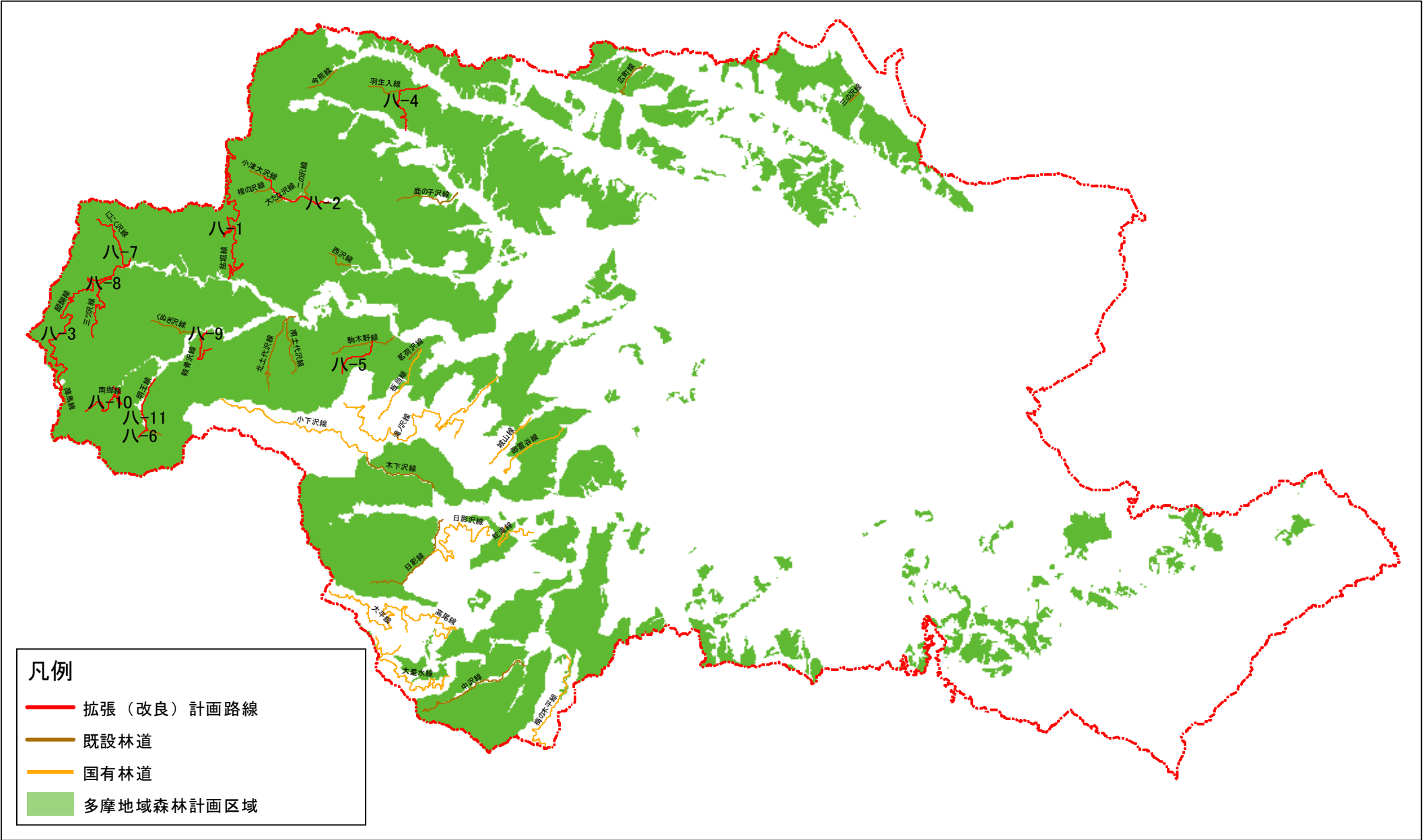


# 基幹路網計画図\_拡張(改良)\_八王子市

1:90,000  
(縮尺はA4判印刷時)



この地図は、国土地理院長の承認(平24関公第269号)を得て  
作成した東京都地形図(S=1:2,500)を複製(31都市基交第1214号)  
して作成したものである。無断複製を禁ずる。

