

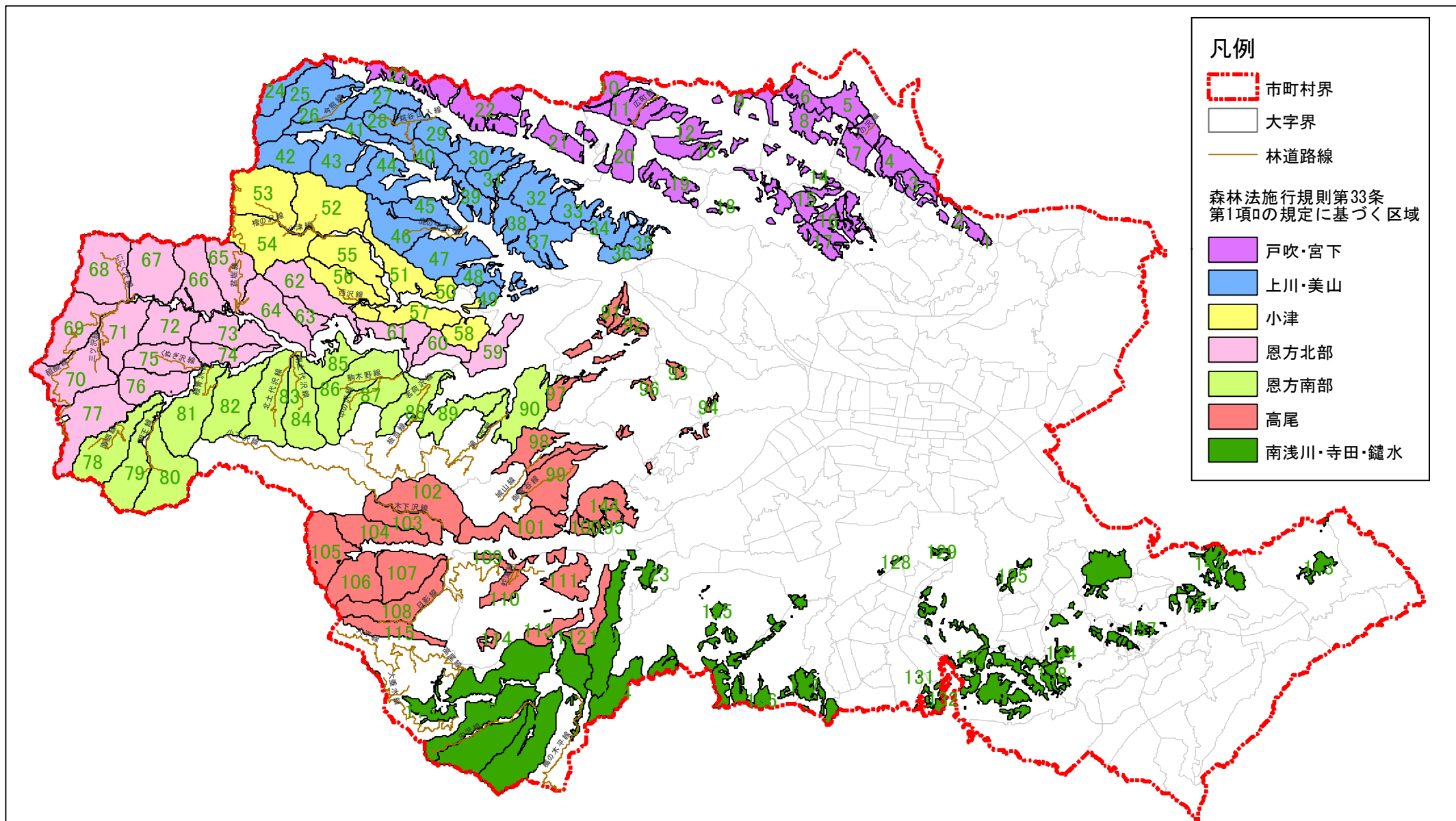
八王子市森林整備計画概要図(3)

(路網の整備の状況その他の地域の実情からみて造林、保育、伐採
及び木材の搬出を一体として効率的に行うことができると認められる区域
—森林法施行規則第33条第1号ロの規定に基づく区域—)

1:90,000

(縮尺はA4判印刷時)

N



この地図は、国土地理院長の承認(平24関公第269号)を得て
作成した東京都地形図(S=1:2,500)を複製(31都市基交第1214号)
して作成したものである。無断複製を禁ずる。

0 1,000 2,000 4,000
メートル