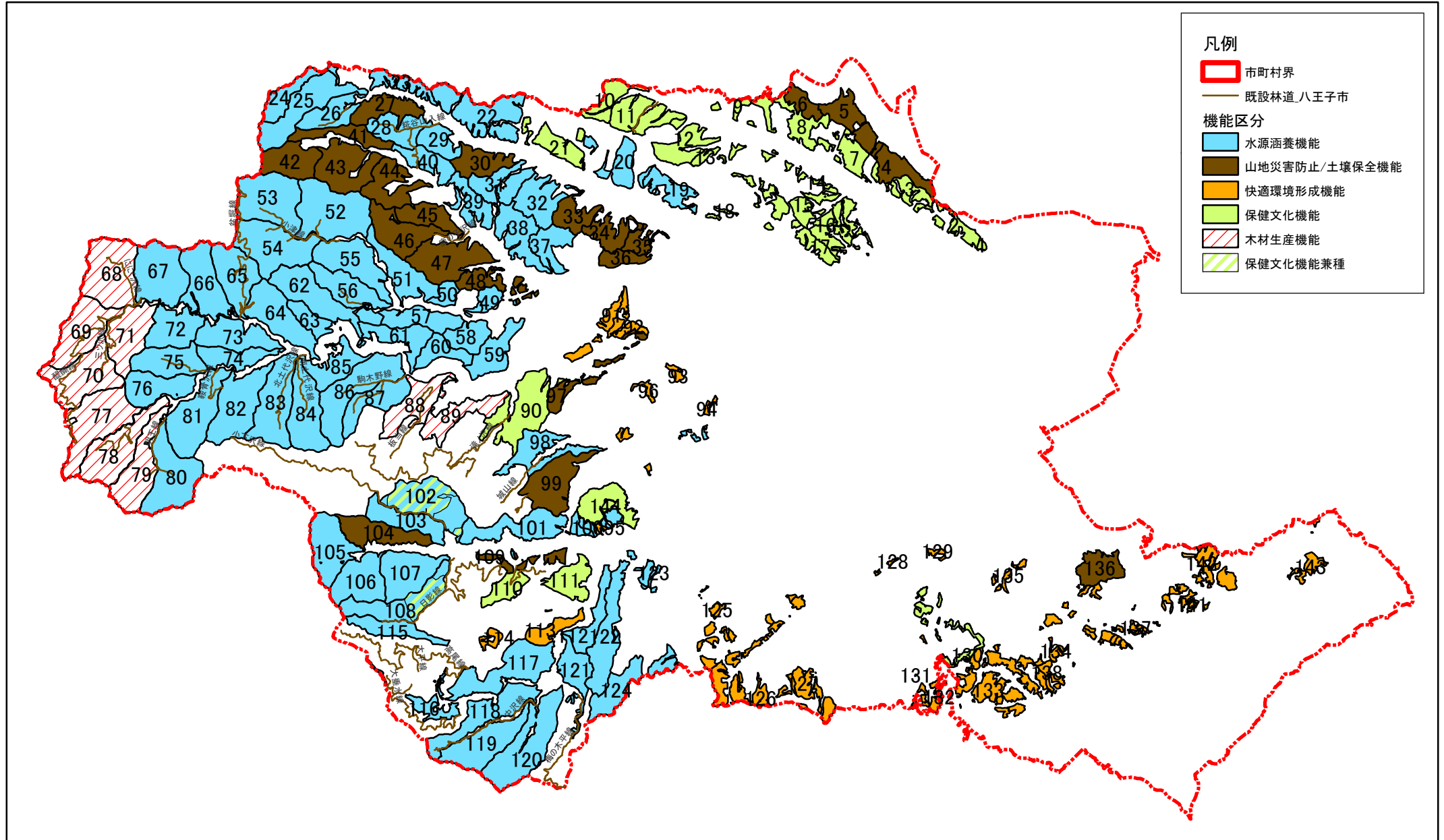


# 八王子市森林整備計画概要図 (1)

## (公益的機能別施業森林の区域)

1:90,000  
(縮尺はA4判印刷時)



この地図は、国土地理院長の承認（平成24関公第269号）を得て作成した東京都地形図（S=1：2,500）を使用（6都市基交第2158号）して作成したものである。無断複製を禁ずる。

0 1,000 2,000 4,000  
メートル