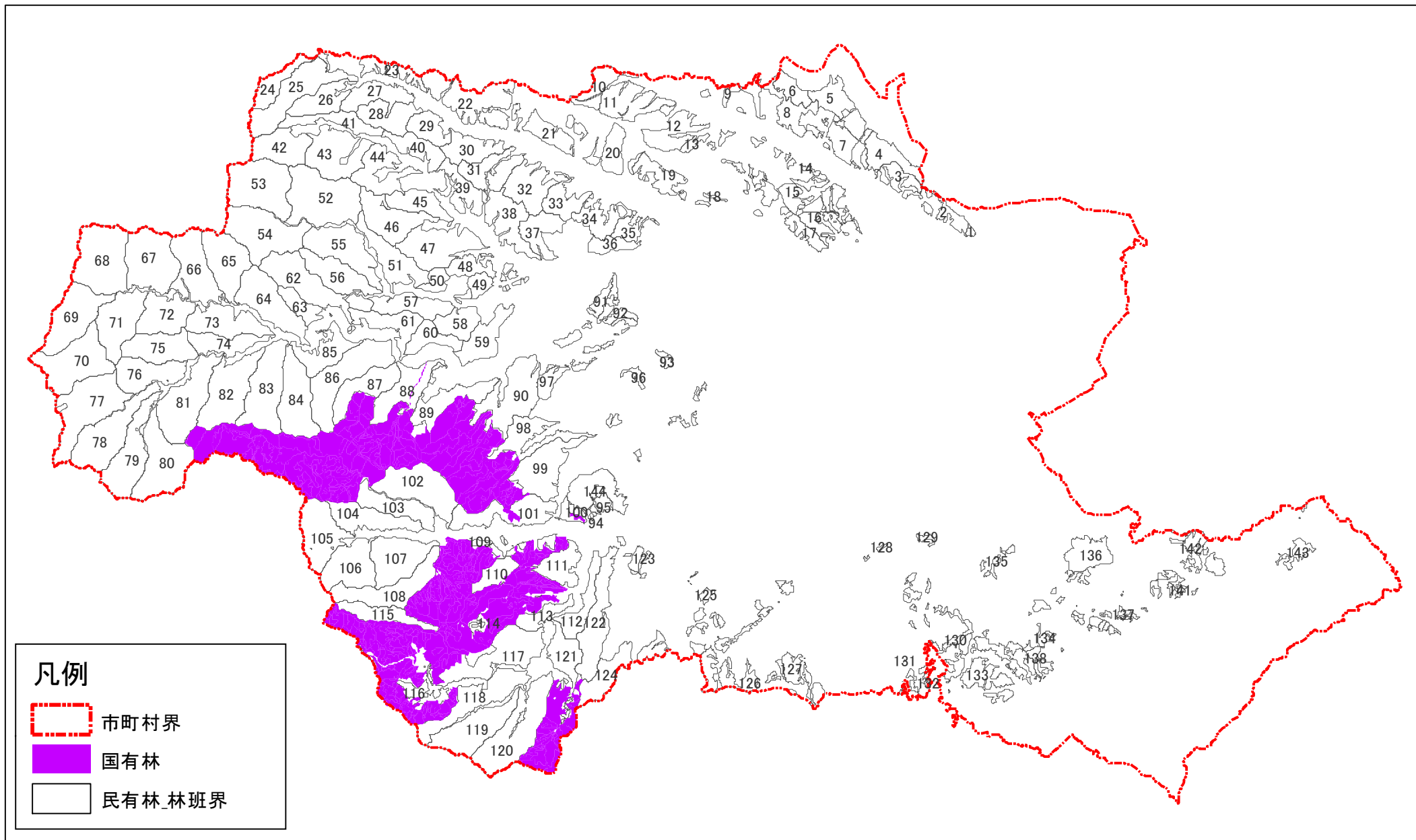


八王子市国有林位置図

1:90,000
(縮尺はA4判印刷時)



この地図は、国土地理院長の承認（平24国地関公第269号）を得て
作成した東京都地形図（S=1:2,500）を複製（31都市基交第1214号）
して作成したものである。無断複製を禁ずる。

0 1,000 2,000 4,000
メートル