



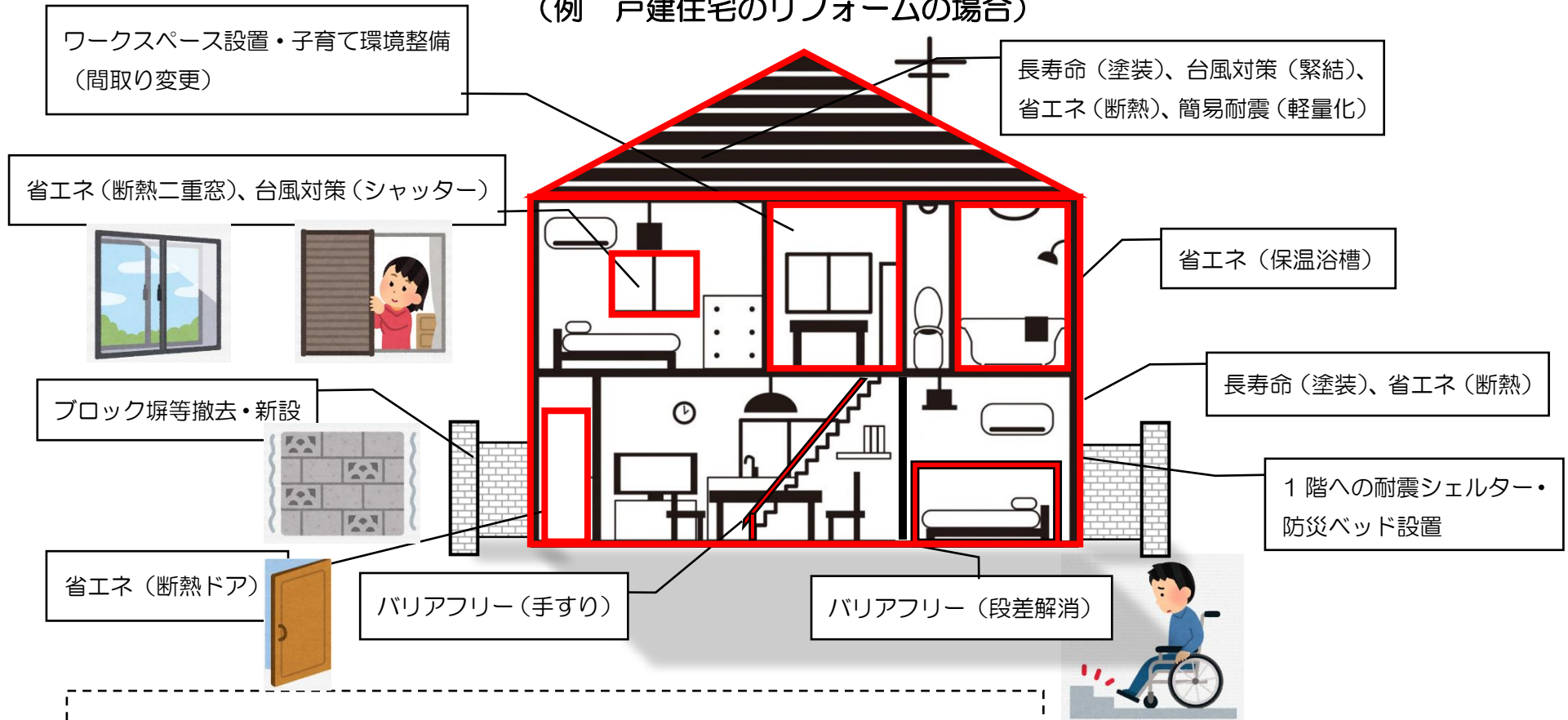
指定団体から推薦された 市内の登録施工業者一覧表

(令和6年4月1日時点)

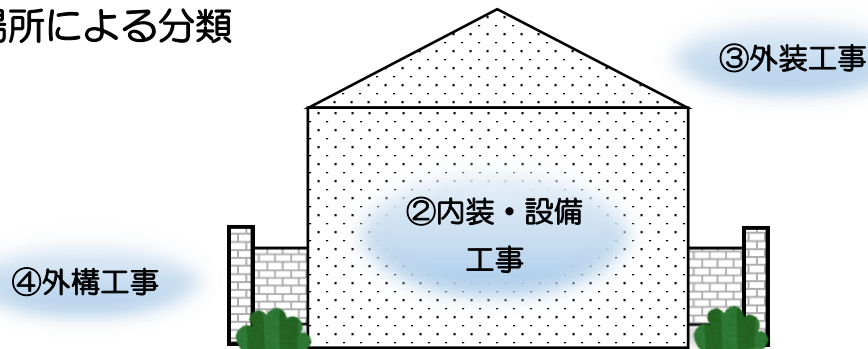


補助金*対象改修工事等のイメージ図

(例 戸建住宅のリフォームの場合)



工事場所による分類



※令和6年度(2024年度)時点で
住宅政策課が実施している補助事業

町名	地番	業者名	代表者名	電話番号	①耐震改修工事 (全体・部分補強・ シエルター等)	②内装・設備工事 (間取り・仕上げ・ 水回り等)	③外装工事 (外壁・屋根・雨樋 等)	④外構工事 (ブロック塀・バル コニー等)	⑤マンション共用 部分修繕・改修工 事	建物状況調査 (インスペクショ ン)	その他	所属団体名
あ 暁町三丁目	5-17-4	龍建設㈱	有本 龍也	699-1281	○	○	○	○	○		太陽光パネル・解体工事	東京土建一般労働組合八王子支部
旭町	13-10八王子駅前ビル6F	㈱アイオン	糠信 秀企	643-5228	○	○	○	○	○	○		八王子南多摩建築組合
石川町	517-2	㈱インテリアヒロセ	窪田 洋	644-7277	○	○	○	○	○	○		首都圏建設産業ユニオン多摩支部
石川町	631-4838	㈱H & C	諸星 隆之	631-4838	○	○	○	○	○	○		首都圏建設産業ユニオン多摩支部
石川町	2610	㈹新井建設	新井 与四和	648-6400	○	○	○	○	○	○		首都圏建設産業ユニオン多摩支部
石川町	2955-8	AIR Reform	瀧島 亜衣	649-8435		○	○	○		○		東京土建一般労働組合八王子支部
石川町	1210-9	西澤工務店	西澤 徹	646-9260	全体・部分補強	○	○	○				八王子南多摩建築組合
石川町	1199-2	㈹野口左官店	野口 誠	642-4446			○					八王子南多摩建築組合
犬目町	927-5	㈹猪股工務店	猪股 正一郎	654-8215	○	○	○	○				首都圏建設産業ユニオン多摩支部
犬目町	77-2	㈱阿川美装店	阿川 祐樹	621-0390		○	○	○		○		東京土建一般労働組合八王子支部
犬目町	288-2	㈱ワーキングスタイル	堂垣 駿介	655-8377	○	○	○	○	○	○	太陽光パネル・解体工事	東京土建一般労働組合八王子支部
上野町	43	松石工務店	松石 敏治	622-3950		○	○					首都圏建設産業ユニオン多摩支部
上野町	2-1	㈹秋山工務店	秋山 豊男	622-3360	○	○	○	○	○			八王子南多摩建築組合
打越町	2113-13	降矢板金工業 屋根のフルヤ	降矢 聡	090-4351-8314			○				屋根や雨樋のドローン点検	首都圏建設産業ユニオン多摩支部
打越町	344-14京王北野マンションA106	㈱スペース・エム	高橋 二郎	644-6206	全体・部分補強	○	○	○		○	太陽光パネル・解体工事	東京土建一般労働組合八王子支部
打越町	2013-4	小林工務店	小林 幸男	635-9856	全体・部分補強	○	○	○		○		東京土建一般労働組合八王子支部
打越町	645-3	㈱エンラージ北野支店	宇津木 陽佑	638-0038	○	○	○	○		○	太陽光パネル・解体工事	八王子南多摩建築組合
宇津木町	583	田島建設㈱	田島 清勇	642-2626	全体・部分補強	○	○	○		止水板		八王子南多摩建築組合
梅坪町	280-1	㈱コグマホーム	渋谷 和敏	696-3779	全体・部分補強	○	○	○	○		フルリノベ	八王子市民主商工会
追分町	20-11	㈱戸田工務店	戸田 弘文	622-3804	○	○	○	○	○	○	太陽光パネル・解体工事	八王子市住宅建設協同組合
追分町	6-9UNIV.ナガサワ1階	㈱ReLIFE	小俣 直也	686-1537	○	○	○	○	○			八王子南多摩建築組合
追分町	2-14	㈱山豊建設	山本 芳男	622-7528	○	○	○	○				八王子南多摩建築組合
大塚	1734-1	㈱マルカ創芸	清水 英之	675-2251	全体・部分補強	○	○	○				東京土建一般労働組合八王子支部
大塚	1366	㈱石坂工務店	石坂 武史	674-9242	全体・部分補強	○	○	○	○	○	太陽光パネル・解体工事	東京土建一般労働組合八王子支部
大船町	732-1	㈱七彩	福島 正太	673-4393			○	○	○	○		東京土建一般労働組合八王子支部
大谷町	44-4	㈱池田工務店	池田 壯	642-5958	○	○	○	○	○	○	太陽光パネル・解体工事	八王子市住宅建設協同組合
大和田町五丁目	16-1	㈱ムラウチホビー	志村 伊知郎	642-6212		○	○	○	○		太陽光パネル・蓄電池・V2Hシステム	八王子南多摩建築組合
大和田町五丁目	3-5	㈱小林	小林 伸行	642-5010	全体・部分補強	○	○	○			太陽光パネル・解体工事	八王子南多摩建築組合
大和田町六丁目	24-15	㈱加藤総合住宅	加藤 洋司	642-9895	○	○	○	○	○	○	太陽光パネル・解体工事	八王子市住宅建設協同組合
小門町	3-4	㈱永和建業	雨宮 純一	649-7685	○	○	○	○	○		太陽光パネル	首都圏建設産業ユニオン多摩支部
か 片倉町	911-43	エムエヌホームサービス㈱	長島 充	637-3961		○	○	○				首都圏建設産業ユニオン多摩支部
片倉町	716-9コンフォート片倉1F	㈱エイトリフォーム	森坂 知裕	683-2512	全体・部分補強	○	○	○				東京土建一般労働組合八王子支部
片倉町	102-2	㈱石田工務店	石田 雄一郎	637-6101	○	○	○	○	○		太陽光パネル・蓄電池・解体工事	八王子南多摩建築組合
片倉町	629-24	㈱福安工務店	福安 徹	638-8050	○	○	○	○		○		八王子南多摩建築組合
叶谷町	903-8	田中塗装店	田中 雄治	623-4062			○					首都圏建設産業ユニオン多摩支部
上川町	2328-3	中村建築	中村 守保	654-1322	○	○	○	○	○	○	太陽光パネル・解体工事	東京土建一般労働組合八王子支部
上柚木	1502	勝澤工務店	勝澤 正	676-6531	全体・部分補強	○	○	○				首都圏建設産業ユニオン多摩支部
川口町	1640	川上建築	川上 勇	654-4812		○	○	○				首都圏建設産業ユニオン多摩支部
川口町	1540-40	㈹林塗装	林 史記	654-4649			○					首都圏建設産業ユニオン多摩支部
川口町	1540-367	㈹川口野口左官工業	野口 敦啓	654-5388			○	○				首都圏建設産業ユニオン多摩支部
川口町	1540-80	創建建築	保坂 健二	659-1056	○	○	○	○	○	○		八王子南多摩建築組合

町名	地番	業者名	代表者名	電話番号	①耐震改修工事 (全体・部分補強・ シェルター等)	②内装・設備工事 (間取り・仕上げ・ 水回り等)	③外装工事 (外壁・屋根・雨樋 等)	④外構工事 (ブロック塀・バル コニー等)	⑤マンション共用 部分修繕・改修工 事	建物状況調査 (インスペクショ ン)	その他	所属団体名
川口町	3299	(有)原田工務店	原田 浩幸	654-4336	○	○	○	○				八王子南多摩建築組合
川口町	1491-7	(有)黒田工務店	黒田 好則	654-3160	全体・部分補強	○	○	○		○		八王子南多摩建築組合
北野町	533-14	(株)住まいや	小山 英紀	656-3231	○	○	○	○				首都圏建設産業ユニオン多摩支部
北野町	584-28エステート北野II105	(株)八王子たか匠	西谷 元之	648-9782	全体・部分補強	○	○	○				東京土建一般労働組合八王子支部
絹ヶ丘二丁目	2-1	大久保工務店(株)	大久保 篤	635-7322	○	○	○	○				八王子南多摩建築組合
小比企町	1130-3	(有)宮博工務店	宮本 秀博	635-1092	○	○	○	○	○	○		首都圏建設産業ユニオン多摩支部
小比企町	3093-3	(有)石井英工務店	石井 英	637-3625		○	○	○		○		首都圏建設産業ユニオン多摩支部
小比企町	1887-2	(有)ノボル塗装	石田 将尚	638-0743			○					東京土建一般労働組合八王子支部
小比企町	1045小坂ビル203	せきぐち塗装	関口 覚	080-1235-5429			外壁・屋根					東京土建一般労働組合八王子支部
小比企町	807-6	勝塗装工業	松浦 勝	625-7314			○					八王子南多摩建築組合
小宮町	307-2	(有)ヤマシン工業	山田 新一	644-2343		○	○	○	○			首都圏建設産業ユニオン多摩支部
子安町二丁目	34-18-105	(株)東京セイフティリモデル	蒲池 悟	643-4415		○	○	○	○	○		八王子市民主商工会
子安町三丁目	33-1	今井建設(株)	今井 誠一	642-9519	○	○	○	○				八王子南多摩建築組合
左入町	787	(株)村内ファニチャーアクセス	村内 健一郎	691-1211		○	○	○				八王子南多摩建築組合
散田町二丁目	8-10	(有)常盤エンジニアリング	常盤 富男	661-7508		○	○	○	○			東京土建一般労働組合八王子支部
散田町三丁目	28-2	(有)サンシン建設	原 信男	665-4557	○	○	○	○		○		東京土建一般労働組合八王子支部
散田町三丁目	12-5	アート創建(有)	小山 忠久	673-2399		○	○	○		○		東京土建一般労働組合八王子支部
散田町三丁目	31-7	(株)原建設	原 善行	661-9011	○	○	○	○	○		解体工事	八王子市民主商工会
散田町四丁目	2-3	横瀬工務店	横瀬 国弘	661-8724	○	○	○	○		○	太陽光パネル	首都圏建設産業ユニオン多摩支部
散田町五丁目	32-6	(株)ペイントラボ	井上 将司	634-9346		仕上げ・水回り	○	バルコニー	○	○		東京土建一般労働組合八王子支部
下恩方町	805-23-1F	(有)コンフォータブル	西田 栄造	659-2977	全体・部分補強	○	○	○	○	○	解体工事	東京土建一般労働組合八王子支部
下恩方町	1046-2	(株)House make	小山 和真	659-1492		○	○	○	○		太陽光パネル・解体工事	東京土建一般労働組合八王子支部
下恩方町	1731-5	石田外装ワークス	石田 啓人	651-2811			外装					八王子市民主商工会
下恩方町	744-6	戸塚建創	戸塚 桂介	650-0499		間取り・開口部	○					八王子市民主商工会
下恩方町	918-3	(有)田子内左官建装	田子内 学	652-0990		○	○	○				八王子南多摩建築組合
下恩方町	2228	(有)大一建設	田中 吉孝	651-0101		○	○	○				八王子南多摩建築組合
下柚木二丁目	7-9伊東ビル	小川建装(株)	小川 龍	677-0232		○	○	バルコニー・門扉		○		東京土建一般労働組合八王子支部
新町	6-4	むかい	向井 明	642-3247			瓦屋根					東京土建一般労働組合八王子支部
新町	8-4	(株)コスタ塗装	古怒田 守宏	642-3607	部分補強		○					八王子南多摩建築組合
諏訪町	91-2	親和建設(株)	加藤 洋行	651-1088	○	○	○	○	○	○		首都圏建設産業ユニオン多摩支部
千人町一丁目	1-2	森上工務店	森上 秀男	663-5111	○	○	○	○	○	○		八王子南多摩建築組合
千人町二丁目	16-3	(株)光企画	峯尾 光成	668-8788	○	○	○	○	○	○		八王子南多摩建築組合
千人町二丁目	18-5	(株)協進建設	秋本 康則	661-8811		○	○	○				八王子南多摩建築組合
千人町三丁目	4-5	(株)大地建設	鈴木 弘二	663-4411	○	○	○	○	○		解体工事	八王子市民主商工会
千人町四丁目	2-19	(株)エンラージ八王子店	石井 誠	664-8606	○	○	○	○		○		八王子南多摩建築組合
台町四丁目	31-11	RAINBOW	小清水 豊	623-3867			外壁・屋根					八王子市民主商工会
大楽寺町	206	(株)ミネトヨー住器	峰岸 豊和	650-7557	○	○	○	○	○			首都圏建設産業ユニオン多摩支部
大楽寺町	444-1	(有)丹澤工務店	丹澤 正輝	623-8700	全体・部分補強	○	○	○		○	太陽光パネル・解体工事	東京土建一般労働組合八王子支部
大楽寺町	587-3	(株)巧塗装	中本 裕司	626-6822		○	○	○				東京土建一般労働組合八王子支部
大楽寺町	2	瀬沼木材(株)	瀬沼 庄次郎	651-4720	○	○	○	○				八王子南多摩建築組合
滝山町二丁目	66-1	(株)ペイントワークス	山下 哲央	589-8751			○					東京土建一般労働組合八王子支部

町名	地番	業者名	代表者名	電話番号	①耐震改修工事 (全体・部分補強・ シェルター等)	②内装・設備工事 (間取り・仕上げ・ 水回り等)	③外装工事 (外壁・屋根・雨樋 等)	④外構工事 (ブロック塀・バル コニー等)	⑤マンション共用 部分修繕・改修工 事	建物状況調査 (インスペクショ ン)	その他	所属団体名
館町	105-1	(有)泉建装	泉 俊雄	667-2392	○	○	○	○	○	○	太陽光パネル・解体工事	東京土建一般労働組合八王子支部
丹木町一丁目	360-7	(株)金正工務店	内田 栄	691-0519	○	○	○	○	○	○	解体工事	八王子南多摩建築組合
寺田町	836	(株)寺田工務店	寺田 誠司	661-9094	○	○	○	○		○	太陽光パネル	八王子南多摩建築組合
戸吹町	1363-1	(株)ジュン企画	山田 淳	692-0030	○	○	○	○	○	○	防水工事	八王子市民主商工会
な 長沼町	655-1	(株)ハウ斯拉ボ	沼田 雅大	638-0240		○	○	○		○		首都圏建設産業ユニオン多摩支部
長沼町	906-12	オオサワ塗建	上松 結城	0120-1313-80		○	○	○	○			八王子南多摩建築組合
中野上町四丁目	26-29	(有)ならー工務店	奈良 享一	657-5340	○	○	○	○	○	○	太陽光パネル・解体工事	東京土建一般労働組合八王子支部
中野山王一丁目	27-9	市村工務店	市村 隆伸	627-1666		○						八王子南多摩建築組合
中野山王二丁目	12-9	(株)東昇	星野 竜也	627-9355	○	○	○	○	○	○	太陽光パネル	首都圏建設産業ユニオン多摩支部
中野町	2728-17	ライフテクトイトウ (株)イトウ	伊藤 直樹	624-7568	○	○	○	○				首都圏建設産業ユニオン多摩支部
中野町	2562	(有)弓田工務店	弓田 勝英	625-4733	全体・部分補強	○	○	ブロック塀	○			東京土建一般労働組合八王子支部
長房町	411-5	東八塗建	越後谷 秀一	668-7848			外壁・屋根塗装					東京土建一般労働組合八王子支部
長房町	17	(株)BELL WOOD	鈴木 啓之	664-1829	全体・部分補強	○	○	○	○			八王子市民主商工会
長房町	1396-2	(有)三陵ホーム	三井 計佐美	661-6726		○	○					八王子南多摩建築組合
七国二丁目	30-5	みつぼし	大橋 知史	697-7604		○	○	○				八王子市民主商工会
並木町	36-6アピリティービル1F	(有)アピリティーホーム	宮前 孝仁	663-1091	○	○	○	○	○	○	太陽光パネル・解体工事	東京土建一般労働組合八王子支部
橋原町	705-2	H P S(株)	山本 満春	625-3787		○	○					首都圏建設産業ユニオン多摩支部
橋原町	371	(株)三甲	林 克憲	686-2220	○	○	○	○				首都圏建設産業ユニオン多摩支部
橋原町	322-8 B 201	(株)ミナミ住設 八王子営業所	岸田 茂孝	623-4063		○						首都圏建設産業ユニオン多摩支部
橋原町	279-5	岡部工務店	岡部 良直	649-7330	○	○	○	○	○	○	太陽光パネル・解体工事	東京土建一般労働組合八王子支部
橋原町	361-4UR第1ビル1F	(株)あさひ建創	佐藤 貴志	623-7066	○	○	○	○	○	○	太陽光パネル・解体工事	東京土建一般労働組合八王子支部
橋原町	542-1	マルキガス東京(株)	滝島 徳久	627-1141	○	○	○	○	LED化		解体工事	八王子南多摩建築組合
西寺方町	370-21	細川左官工業	細川 和也	659-0244			○	○				首都圏建設産業ユニオン多摩支部
貳分方町	250-4	(株)ライフ総建	佐藤 恵	659-0240		○	○	○	○	○		首都圏建設産業ユニオン多摩支部
貳分方町	70-3	(有)河野建築設計	河野 幸義	651-6701	○	○	○	○			太陽光パネル・解体工事	東京土建一般労働組合八王子支部
は 狭間町	1800-19	ミウラ・改建ハウス	三浦 徹則	666-8930	○	○	○	○	○	○		八王子南多摩建築組合
東浅川町	562-5	加藤工務店	加藤 辰男	668-1581	○	○	○	○				首都圏建設産業ユニオン多摩支部
東浅川町	756-80	高輝工務店	高橋 輝雄	664-5155	全体・部分補強	○	○	○	○	○	太陽光パネル・解体工事	東京土建一般労働組合八王子支部
東浅川町	1007-1	(株)ハウス・サポート秋川	矢崎 一義	559-5720			○		○			八王子市民主商工会
東浅川町	532-25	佐渡工務店	佐渡 公人	664-9788	全体・部分補強	○	○	○			解体工事	八王子南多摩建築組合
東浅川町	24-14	遠藤工務店	遠藤 寿幸	661-4251	○	○	○	○				八王子南多摩建築組合
東中野	213-4	高橋工務店	高橋 賢二	670-8729	○	○	○	○	○	○		首都圏建設産業ユニオン多摩支部
日吉町	5-10	(有)守屋建装	守屋 明俊	626-1290		○	○	○			介護保険住宅改修	首都圏建設産業ユニオン多摩支部
別所二丁目	22-1-803	渡部工務店	渡部 和彦	677-0579	○	○	○	○			解体工事	首都圏建設産業ユニオン多摩支部
本郷町	5-13	(株)大谷硝子店	平田 有宏	622-5286		○						八王子南多摩建築組合
本町	20-11	(株)牧野製材所	加藤 上太郎	649-6701	簡易、シェルター	○	○	○			太陽光パネル	東京土建一般労働組合八王子支部
本町	24-8KRAFTBLDG III 2F	(株)フロンティア建設 八王子支店	森 雅春	686-0303	○	○	○	○				八王子南多摩建築組合
ま 松木	21-13	(株)モダンリビング	大原 和洋	653-9511		○	塗装、屋根瓦					八王子市民主商工会
緑町	167-16	望月塗装店	望月 一男	627-8965			塗装					八王子市民主商工会
南新町	9-1	(株)かんべ	神辺 和幸	625-2233	○	○	○	○	○	○	太陽光パネル・解体工事	八王子南多摩建築組合
南町	3-9	(株)東亜建設	五味 伸浩	686-1300	○	○	○	○	○	○	新築・リフォーム建築工事全般	首都圏建設産業ユニオン多摩支部

町名	地番	業者名	代表者名	電話番号	①耐震改修工事 (全体・部分補強・ シェルター等)	②内装・設備工事 (間取り・仕上げ・ 水回り等)	③外装工事 (外壁・屋根・雨樋 等)	④外構工事 (ブロック塀・バル コニー等)	⑤マンション共用 部分修繕・改修工 事	建物状況調査 (インスペクショ ン)	その他	所属団体名
南町	7-7	(株)TAKUMI	瀬田 匠	623-0486	部分補強	○	○	○	○			東京土建一般労働組合八王子支部
みなみ野三丁目	15-3	(株)創研	門脇 哲郎	635-1271		○	○	○				八王子南多摩建築組合
美山町	1223-3	(株)ハギサワ建工	萩澤 剛	652-5877	全体・部分補強	○	○	○	○	○	太陽光パネル・解体工事	東京土建一般労働組合八王子支部
明神町一丁目	1-6	井浦工務店	井浦 正信	644-1637	○	○	○	○				首都圏建設産業ユニオン多摩支部
明神町二丁目	13-1NEPビル1F	(株)高橋建築設計	高橋 由美子	649-1892	全体・部分補強	○	○	○	○	○		東京土建一般労働組合八王子支部
明神町四丁目	1-19	(株)杉寄工務店	堤 彰彦	642-0876	○	○	○	○	○			首都圏建設産業ユニオン多摩支部
めじろ台一丁目	10-2	(株)アイワライフ	吉田 明仁	666-1685	簡易・部分補強		○	○	○		太陽光パネル・解体工事	東京土建一般労働組合八王子支部
元八王子町一丁目	30-1	福添塗装	福添 裕二	627-2123	○	○	○	○	○	○		首都圏建設産業ユニオン多摩支部
元八王子町一丁目	242-101	(株)飯島塗装工芸飯島塗装	飯島 隆	664-4808			○	○				首都圏建設産業ユニオン多摩支部
元八王子町三丁目	2203-4	(株)パンフィック建設	八木 博子	673-3839	○	○	○	○		○		八王子市民主商工会
元本郷町一丁目	18-4	(株)ティージー	滝澤 公大	622-0519	全体・部分補強	○	○	○	LED化・止水板			八王子南多摩建築組合
元本郷町二丁目	9-22	パナソニックエイジフリーショップ八王子	佐藤 幸恵	649-6261	耐震ペッド・シェルター	○	○	○				首都圏建設産業ユニオン多摩支部
元本郷町二丁目	20-11	新栄塗装	鶴島 誠	655-1677		間取り以外	○	○		○	太陽光パネル・解体工事	東京土建一般労働組合八王子支部
元本郷町三丁目	9-1	(株)山英建設	山口 正己	622-5636	全体・部分補強	○	○	○	LED化		解体工事	八王子南多摩建築組合
元本郷町三丁目	11-17	(株)山六	榎本 行雄	624-8069		仕上げ		ブロック塀				八王子南多摩建築組合
元横山町二丁目	6-11	海老沢工務店	海老沢 秀幸	642-6071	○	○	○	○				八王子南多摩建築組合
元横山町三丁目	4-10	(株)オガワ	尾川 朋治	624-1166	○	○	○	○	○			八王子南多摩建築組合
や横川町	403-1-103	(株)十彩	一場 大幸	649-6649		水回り	○	ブロック塀・門扉			太陽光パネル・解体工事	東京土建一般労働組合八王子支部
横川町	488-2	(株)峰岸工務店	峰岸 正明	624-3065	○	○	○	○	○	○		八王子南多摩建築組合
四谷町	841-8	(株)シーズ	望月 明子	620-5578	○	○	○	○	LED化	○		首都圏建設産業ユニオン多摩支部
万町	186-4	(株)ランドテック	中山 勲	655-2244	全体・部分補強	○	○	○	○	○	太陽光パネル・解体工事	東京土建一般労働組合八王子支部
万町	112-7	(株)中野工務店	中野 功	622-9060			○					八王子南多摩建築組合
万町	49-2	ルーフテック(株)	井上 大輔	655-3301	○	○	○	○	○	○		八王子南多摩建築組合

地震に備えて自宅の耐震化をしておきましょう

昭和 56 年(1981 年)5 月以前に建てられた古い耐震基準の建物は、震度 6~7 の地震に耐えられない可能性があります。

耐震改修工事に対しては、上限 100 万円までの補助があります。

なお、耐震改修工事は居住環境整備補助金の以下の種別と同時に利用できます。

- ・バリアフリー化改修工事(上限 20 万円)
- ・台風対策改修工事(上限 10 万円)
- ・省エネルギー化改修工事(上限 15 万円)
- ・長寿命化改修工事(上限 5 万円)
- ・ワークスペース設置・子育て環境整備改修工事(上限 10 万円)

最大補助額
160 万円!



建物状況調査(インスペクション)をご存知ですか？

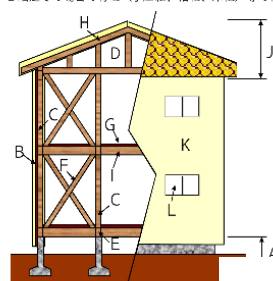
メリット

- ・リフォーム時に物件の現在の状況を把握できる
- ・修繕すべき場所を知り、優先順位を確認できる
- ・売却時に、競合物件との差別化が図れる

国土交通省の定める講習を修了した建築士が、建物の基礎、外壁など建物の構造耐力上主要な部分及び雨水の浸入を防止する部分に生じているひび割れ、雨漏り等の劣化・不具合の状況を把握するための調査です。

【木造戸建て住宅の場合】

2階建ての場合の骨組（小梁、軸組、床組）等の構成



【構造耐力上主要な部分】

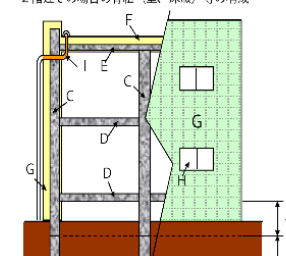
基礎	A
礎	B
柱	C
小梁組	D
二台	E
斜材	F
床版	G
屋根版	H
構架材	I

【雨水の浸入を防止する部分】

屋根	J
----	---

【鉄筋コンクリート造共同住宅の場合】

2階建ての場合の骨組（壁、床版）等の構成



【構造耐力上主要な部分】

基礎	A
基礎ぐい	B
壁	C
床版	D
屋根版	E

【雨水の浸入を防止する部分】

屋根	F
外壁	G
開口部	H

出典 国土交通省 HP「建物状況調査を活用しませんか（買主用）」一部抜粋

八王子市まちなみ整備部住宅政策課

〒192-8501 八王子市元本郷町三丁目 24 番 1 号

TEL:042-620-7260 FAX:042-626-3616