

教育委員会所管施設の概要

I 教育施設

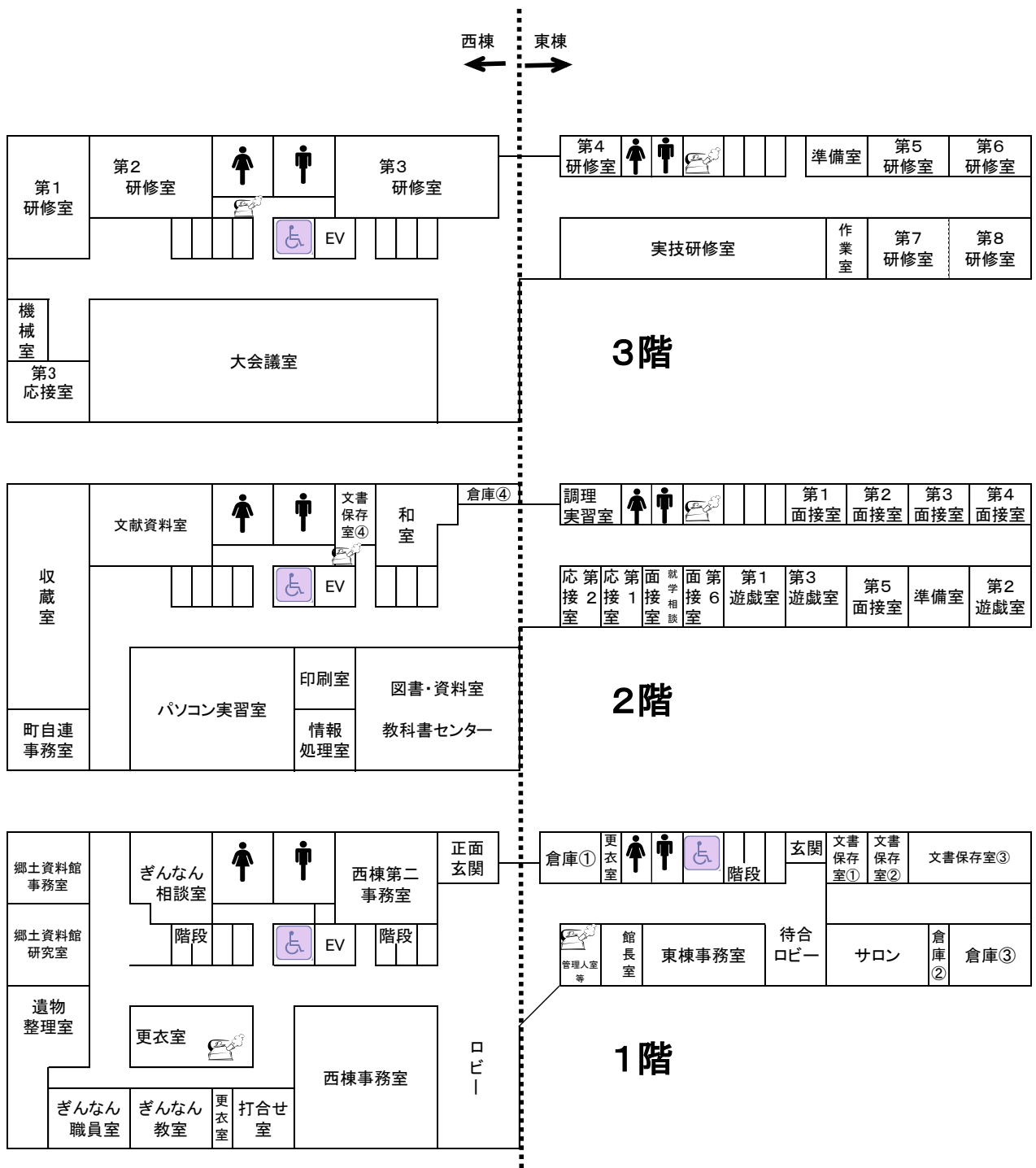
① 教育センター（埋蔵文化財整理室併設）〒193-0832 八王子市散田町二丁目37番1号
 （昭和49年10月開設、平成6年4月増改築） ☎664-1135

RC造 3F（地下1F） 5,883.5㎡

地下1階	（センター） （文化財）	倉庫 出土品収蔵室	118㎡ 430㎡		
1階	（センター） （文化財）	東事務室 西事務室 ぎんなん教室 西第二事務室 事務室 研究室	79㎡ 152㎡ 79㎡ 79㎡ 54㎡ 48㎡	応接室 ぎんなん相談室 遺物整理室	26㎡ 31㎡ 108㎡
2階	（センター） （文化財）	総合教育相談室（第1～5面接室、第1～3遊戯室） 就学相談面接室 調理実習室 印刷室 パソコン実習室 第1応接室 第7面接室 図書資料室（教科書センター） 収蔵室	203㎡ 23㎡ 29㎡ 38㎡ 145㎡ 23㎡ 59㎡ 148㎡ 150㎡	第6面接室 準備室 情報処理室 和室 第2応接室 文献資料室	25㎡ 15㎡ 38㎡ 52㎡ 23㎡ 70㎡
3階	（センター）	大会議室 作業室 第3応接室	369㎡ 46㎡ 35㎡	実技研修室 第1～8研修室	139㎡ 389㎡

※湯沸室及び共用部分は除く





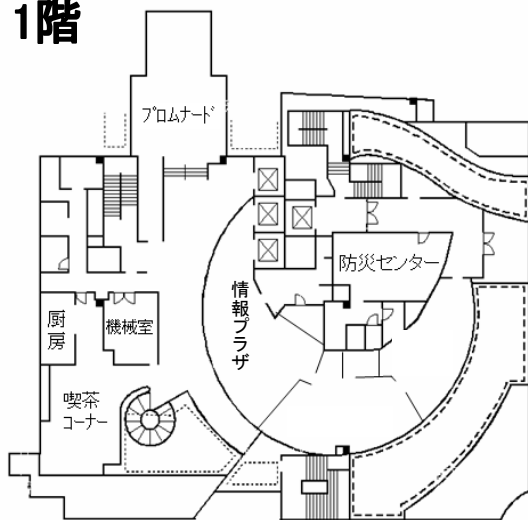
② 生涯学習センター（平成11年10月中央公民館開設、平成19年7月生涯学習センターと統合）
 〒192-0082 八王子市東町5番6号 クリエイトホール内 ☎648-2231

RC造（一部S造）11F（地下2F）

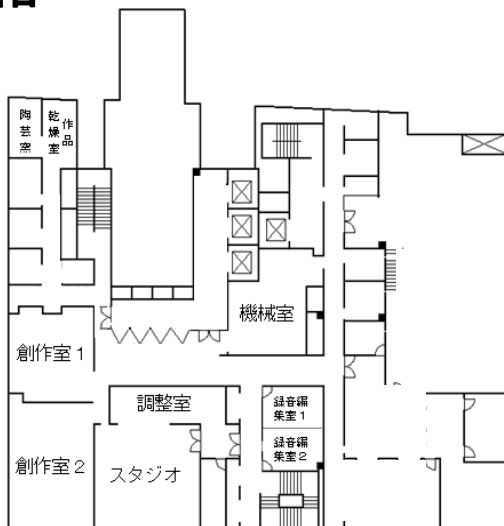
1階	情報プラザ	79.09㎡	6階	レクリエーション室	99.92㎡	10階	第一学習室	28.41㎡
4階	スタジオ	65.00㎡	7階	事務室	232.59㎡		第二学習室	97.12㎡
	調整室	27.26㎡		印刷室	13.73㎡		第三学習室	25.55㎡
	録音編集室一	17.81㎡	8階	保育室	65.62㎡		第四学習室	25.09㎡
	録音編集室二	17.81㎡	9階	料理講習室	85.47㎡	11階	第六学習室	36.61㎡
	第一創作室	51.36㎡		試食コーナー	38.93㎡		第七学習室	68.42㎡
	第二創作室	69.44㎡		和室いちょう	16.26㎡		視聴覚室	103.69㎡
	乾燥室	12.17㎡		和室やまゆり	16.12㎡			
	陶芸炉室	11.14㎡		茶室	10.10㎡			
5階	ホール	332.95㎡		水屋	18.52㎡			
	展示室	95.38㎡						

※太字部分が旧公民館施設となります

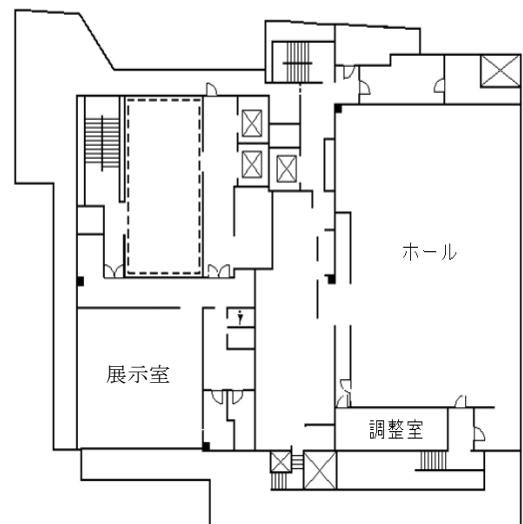
1階



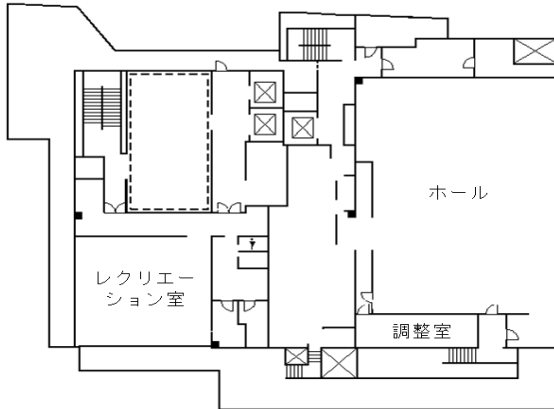
4階



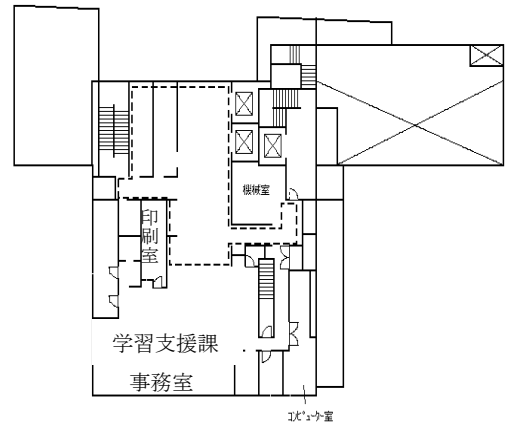
5階



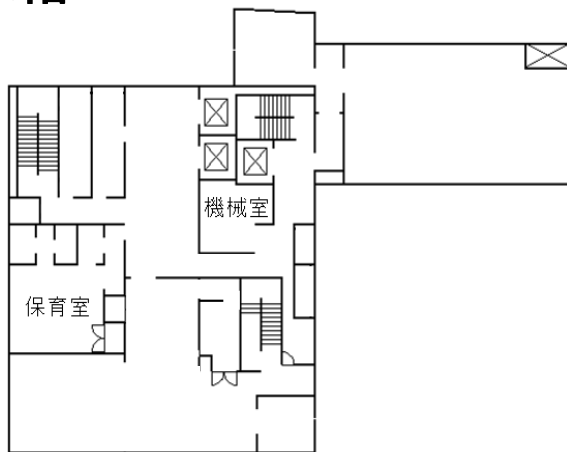
6階



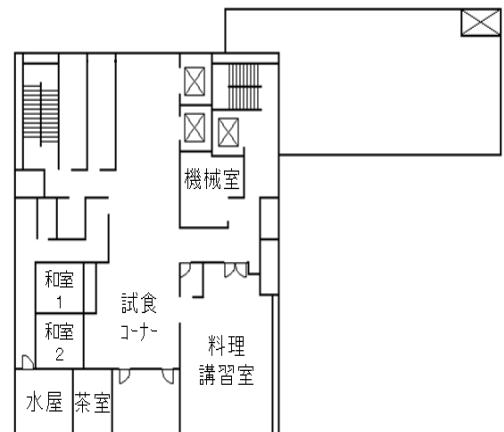
7階



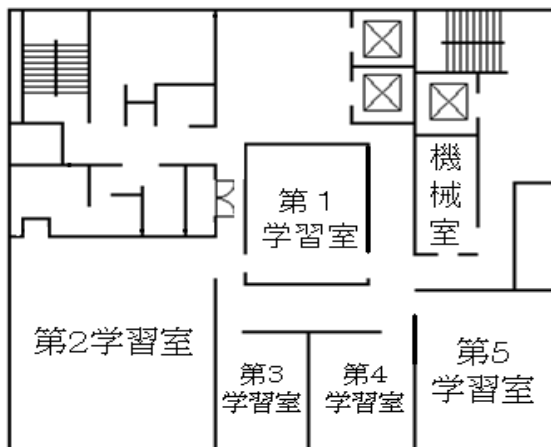
8階



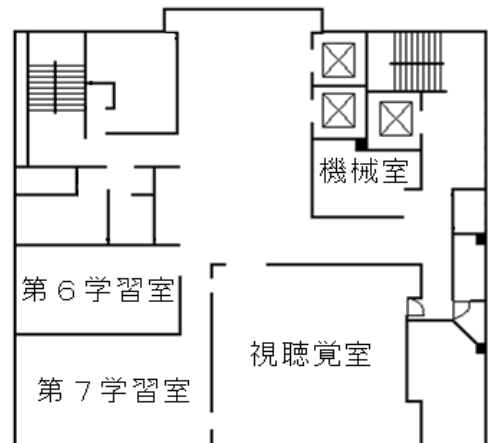
9階



10階

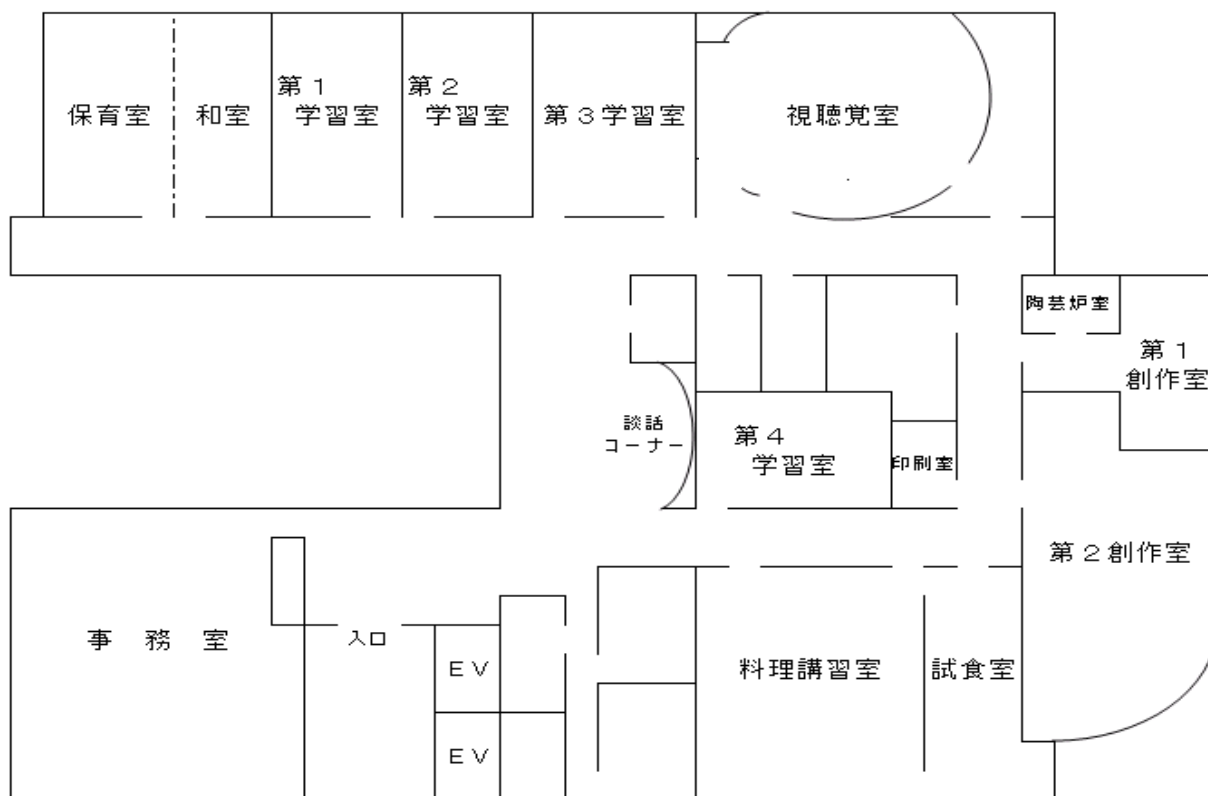


11階



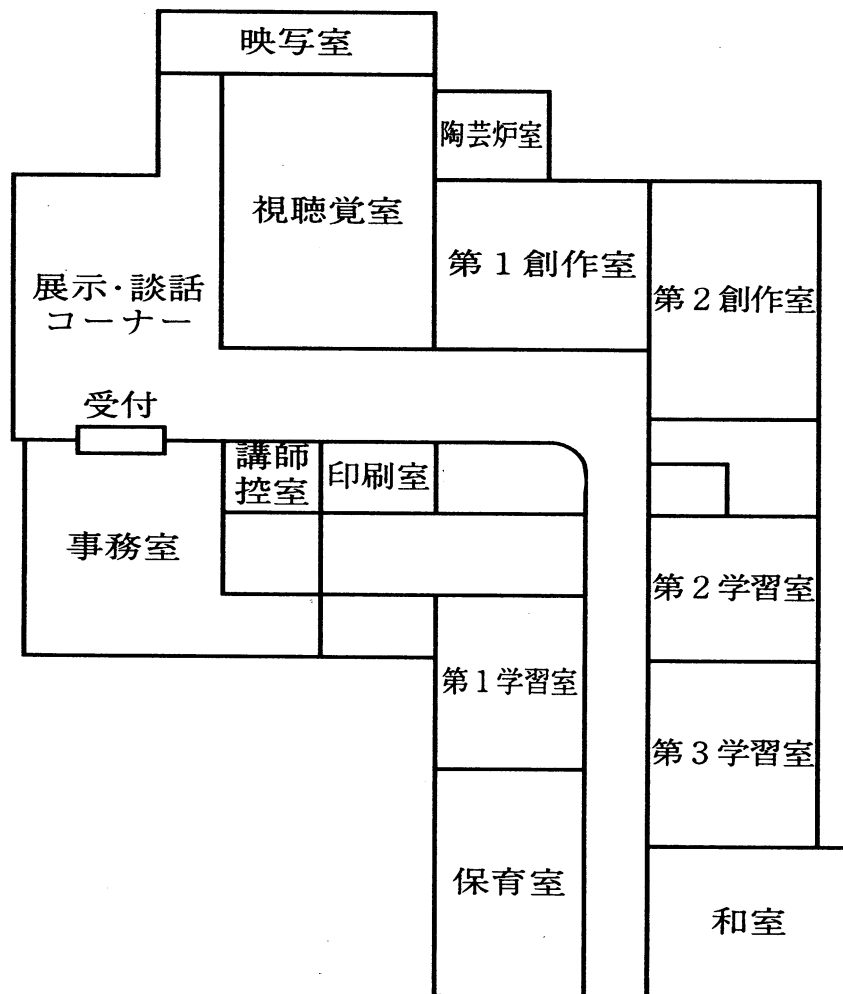
③ 生涯学習センター南大沢分館 (平成8年10月南大沢公民館開設、平成19年7月名称変更)
 〒192-0364 八王子市南大沢二丁目27番地 ☎679-2208

第1学習室	37.7㎡
第2学習室	37.7㎡
第3学習室	56.6㎡
第4学習室	34.0㎡
視聴覚室	85.5㎡
第1創作室	40.0㎡
第2創作室	88.0㎡
陶芸炉室	20.3㎡
料理講習室	99.7㎡
和室	28.6㎡
保育室	48.2㎡
印刷室	12.6㎡
事務室	95.3㎡



④ 生涯学習センター川口分館 (平成9年4月川口公民館開設、平成19年7月名称変更)
 〒193-0801 八王子市川口町3838番地 川口やまゆり館2階 ☎654-8450

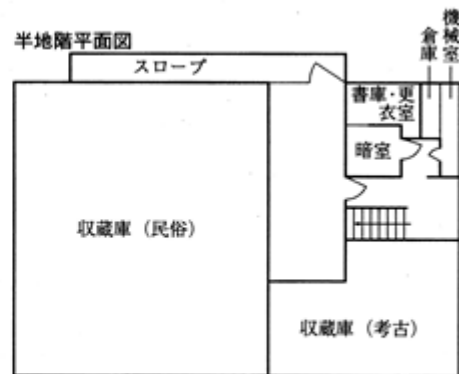
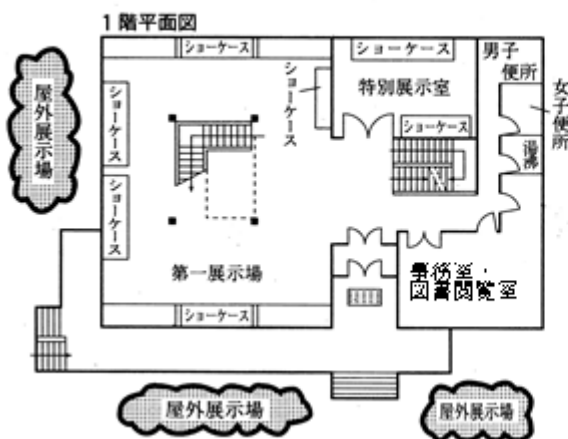
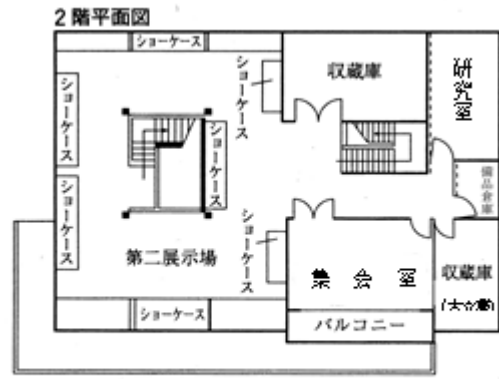
第1学習室	41.60㎡
第2学習室	42.02㎡
第3学習室	44.74㎡
第1創作室	50.12㎡
第2創作室	75.01㎡
視聴覚室	95.00㎡
和室	52.42㎡
保育室	52.00㎡
印刷室	11.87㎡
陶芸炉室	11.90㎡
事務室	85.57㎡



⑤ 郷土資料館 (昭和42年4月開設) ※展示場は令和3年3月31日閉鎖
 〒192-0902 八王子市上野町33番地 ☎623-0033

RC 2F (半地下1F) 1,508㎡

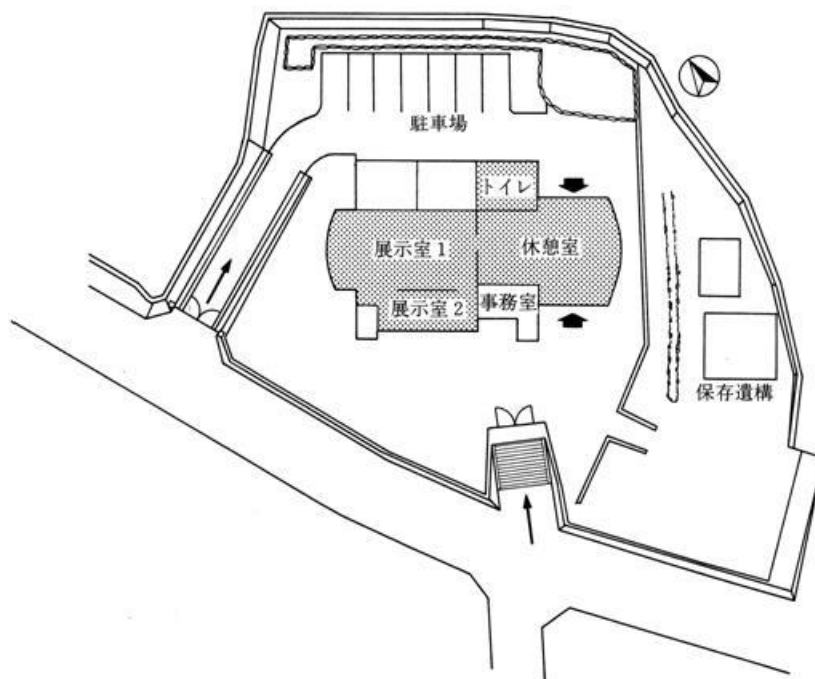
半地階	1 階	2 階
収蔵庫 361㎡	展示場 256㎡	展示場 256㎡
機械室 13㎡	特別展示室 59㎡	集会室 50㎡
書庫・更衣室 18.7㎡	事務室・図書閲覧室 69㎡	収蔵庫 59㎡
暗室 4.3㎡	湯沸室 7㎡	研究室 45㎡
倉庫 6㎡	便所 26㎡	備品倉庫 8㎡
階段及び廊下 47㎡	玄関・ホール・廊下 129.79㎡	収蔵庫(古文書) 30㎡
屋外		ホール及びバルコニー 63.02㎡
展示場 71㎡		



⑥ 絹の道資料館 (平成2年3月開設)
 〒192-0375 八王子市鎌水989番地2 ☎676-4064

RC造 平屋建 349.06㎡

敷地面積	2,822.79㎡		
展示室	140.46㎡	事務室	20.35㎡
〔パネル展示・DVD 製糸に関する民具等の展示〕		収蔵庫	24.75㎡
		トイレ	24.15㎡
休憩室	72.16㎡	その他	67.19㎡
	(約50人収容)		
外部施設	門、塀、保存遺構、駐車場 (7台収容)		

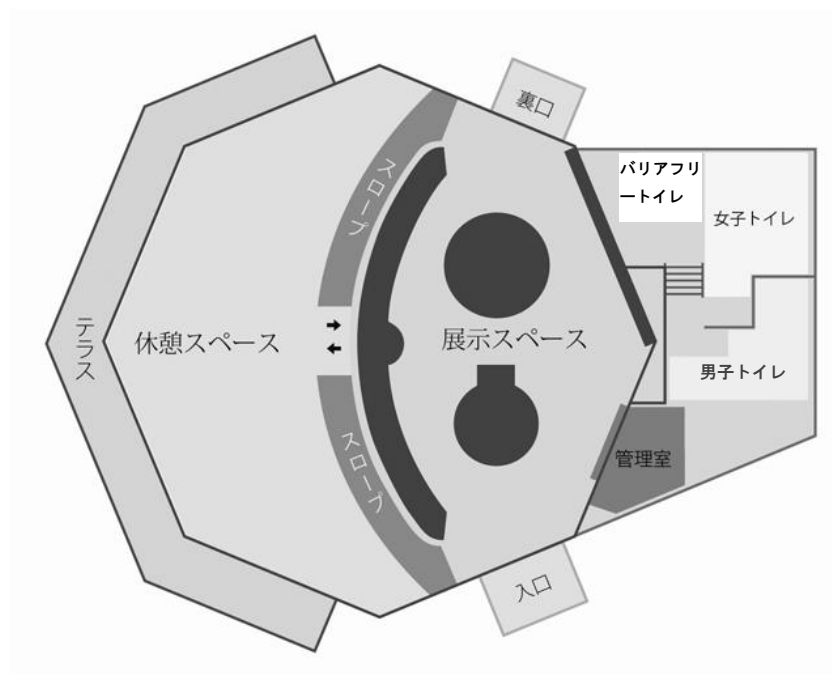


⑦ 国史跡八王子城跡ガイダンス施設 (平成24年10月開設)

〒193-0826 八王子市元八王子町三丁目2664番地2 ☎663-2800

鉄筋コンクリート造一部鉄骨造 平屋建て

敷地面積	9628.29㎡	エントランスホール	178.24㎡	スロープ	31.61㎡
建築面積	507.69㎡	レクチャールーム(1)	66.83㎡	レクチャールーム(2)	66.83㎡
床面積	467.71㎡	管理人室	13.35㎡	休憩室	12.12㎡
		バリアフリーストイレ	6.75㎡	男子トイレ	19.02㎡
		女子トイレ	24.33㎡	廊下	10.00㎡
		表玄関	10.80㎡	裏玄関	9.00㎡
		その他	18.83㎡		



⑧ 桑都日本遺産センター 八王子博物館（令和3年6月開設）

〒192-0904 八王子市子安町四丁目7番1号 サザンスカイトワー八王子3階

☎622-8939

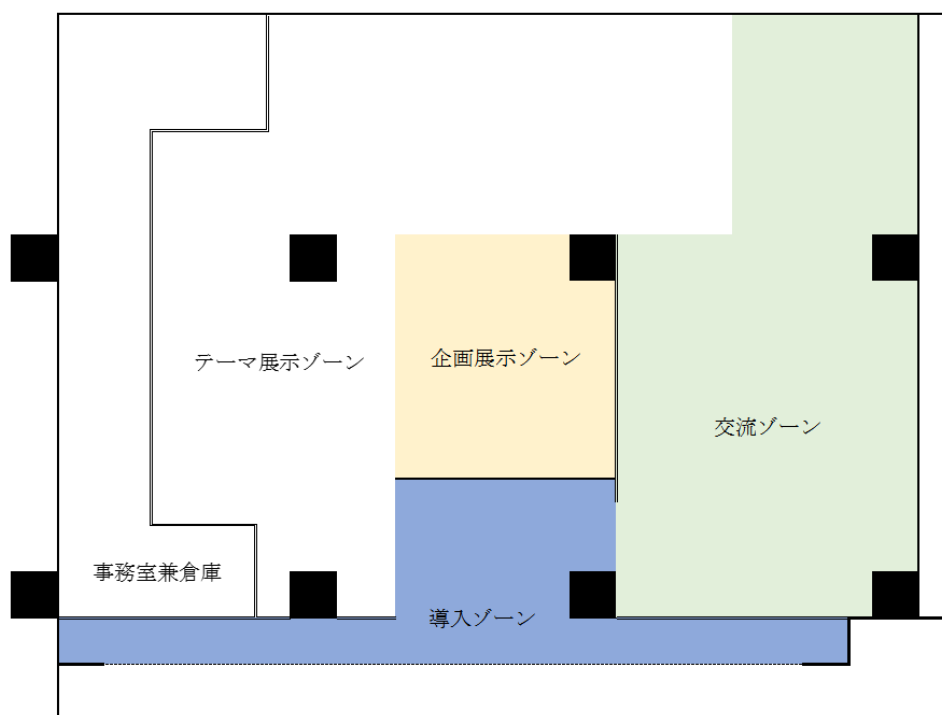
RC造（一部SRC造）3階部分 348.18㎡（333.9㎡：柱等除く）

導入ゾーン 53㎡

展示ゾーン 139.7㎡

交流ゾーン 95.5㎡

事務室兼倉庫 51.7㎡



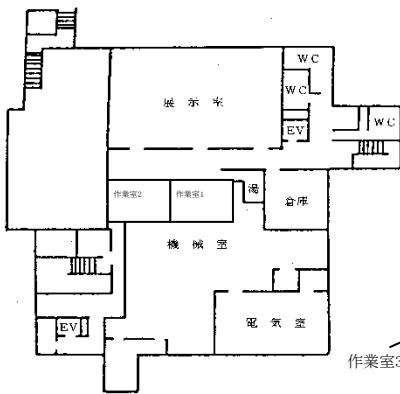
⑨ 中央図書館 (昭和60年1月開設)
 〒193-0835 八王子市千人町三丁目3番6号 ☎664-4321

SRC造 3F (地下1) 5,581.4㎡

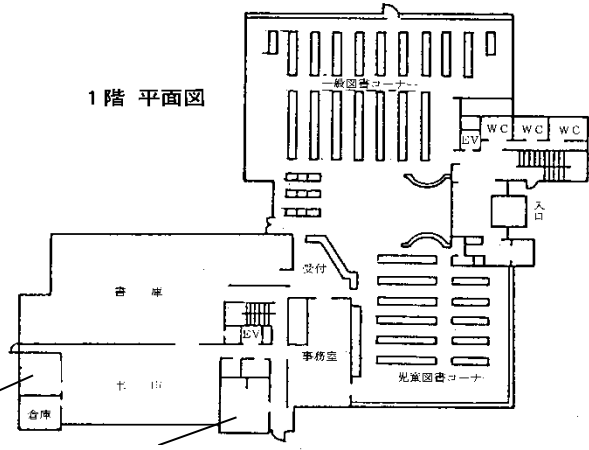
地下1階	展示室	193.0㎡
	倉庫	45.2㎡
	機械室	228.1㎡
	電気室	79.6㎡
	作業室1	17.1㎡
	作業室2	16.1㎡
1階	一般図書・児童図書コーナー	865.3㎡
	書庫	512.2㎡
	事務室	83.5㎡
	作業室3	11.5㎡
	作業員控室	20.4㎡
	倉庫	15.4㎡
2階	レファレンスコーナー	296.9㎡
	閲覧室	33.1㎡
3階	視聴覚・視聴障害者コーナー	109.8㎡
	視聴覚ホール	107.1㎡
	資料室	40.9㎡
	事務室	156.7㎡



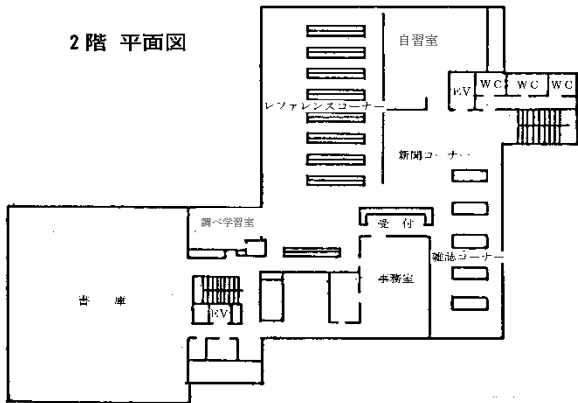
B1階 平面図



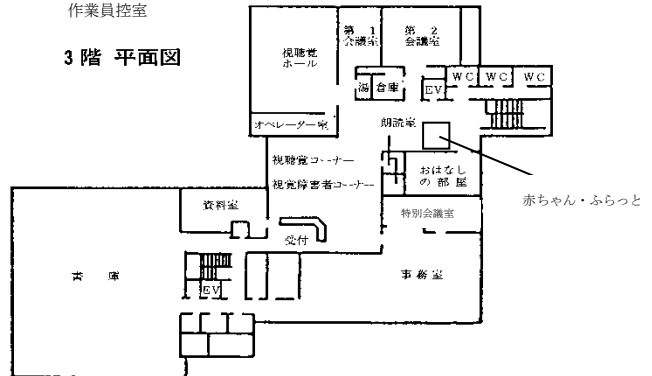
1階 平面図



2階 平面図



3階 平面図



⑩ 生涯学習センター図書館 (平成11年10月開設)

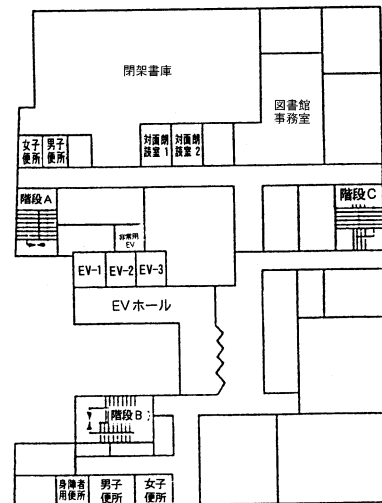
〒192-0082 八王子市東町5番6号 クリエイトホール内 ☎648-2233

SRC造 クリエイトホール内2・3・4F 2,038.98㎡

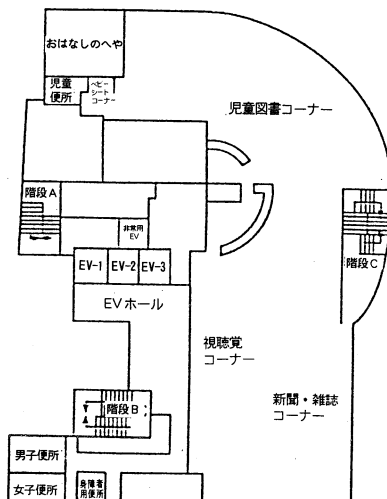
1F	ブックポスト	3.73㎡
2F	おはなしの部屋	33.49㎡
	児童図書／新聞・雑誌／	
	視聴覚資料コーナー	630.95㎡
	事務・作業室	50.43㎡
	倉庫	24.87㎡
	児童便所	6.82㎡
	その他	35.01㎡
3F	一般図書コーナー	490.63㎡
	レファレンスコーナー	253.37㎡
	事務・作業室	77.11㎡
	倉庫	8.47㎡
	その他	35.01㎡
4F	閉架書庫	199.91㎡
	対面朗読室1・2	19.93㎡
	事務・作業室	131.15㎡
	コンピュータールーム	9.87㎡
	その他	28.22㎡



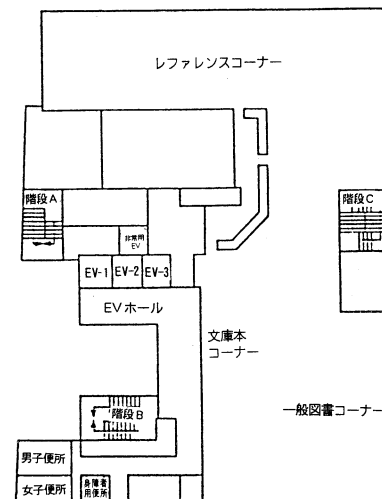
4階平面図



2階平面図

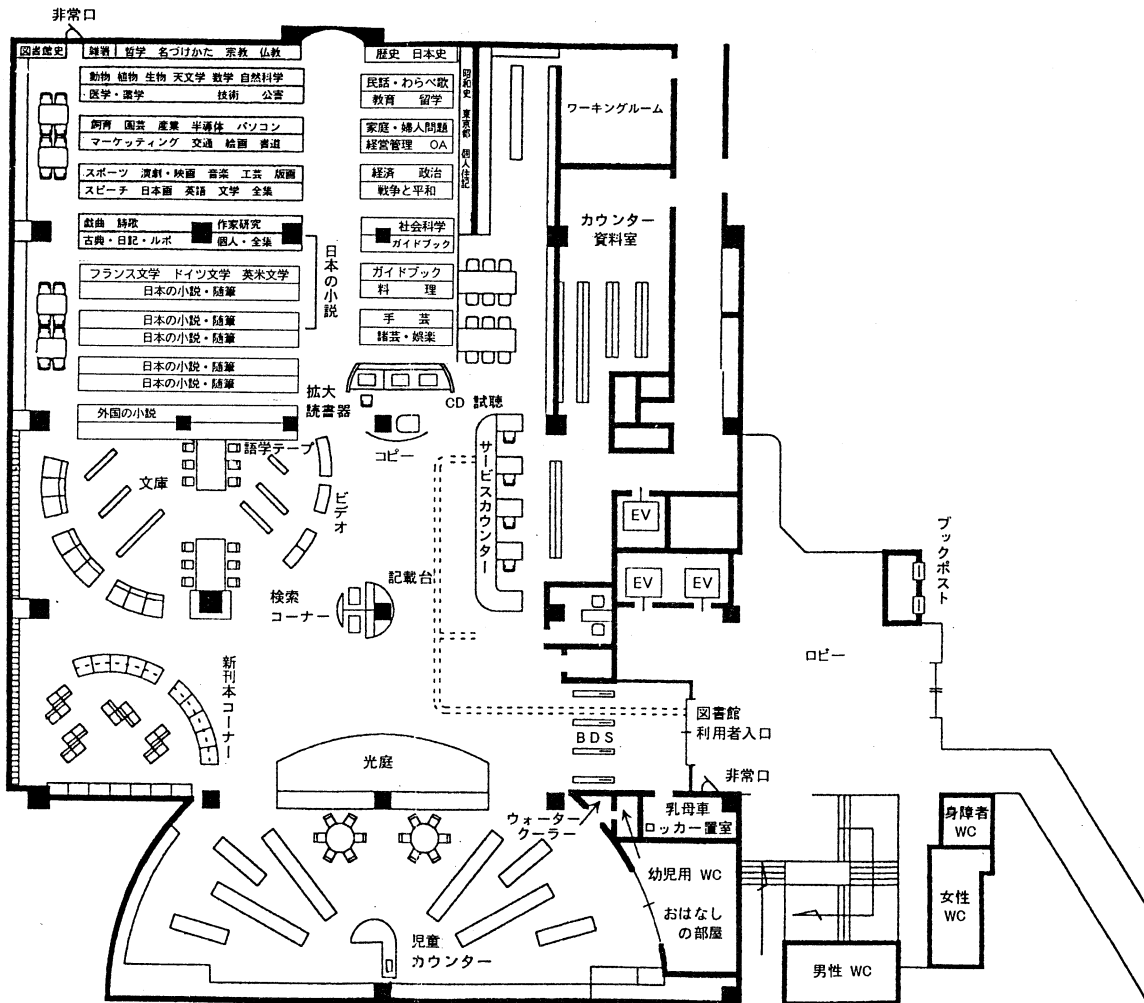


3階平面図



⑪ 南大沢図書館 (平成8年10月開設)
 〒192-0364 八王子市南大沢二丁目27番地 フレスコ南大沢内 ☎679-2201

SRC造 BF1	1,675㎡
一般図書コーナー	489.0㎡
レファレンスコーナー	110.0㎡
ヤングアダルトコーナー	
A V コー ナ ー	77.0㎡
新聞・雑誌コーナー	102.0㎡
児童図書コーナー	178.0㎡
おはなしの部屋	41.0㎡
対面朗読室	6.9㎡
事務室	125.7㎡
職員休憩室	28.1㎡
ワーキングルーム	33.3㎡
カウンター資料庫	33.6㎡
書庫	224.8㎡



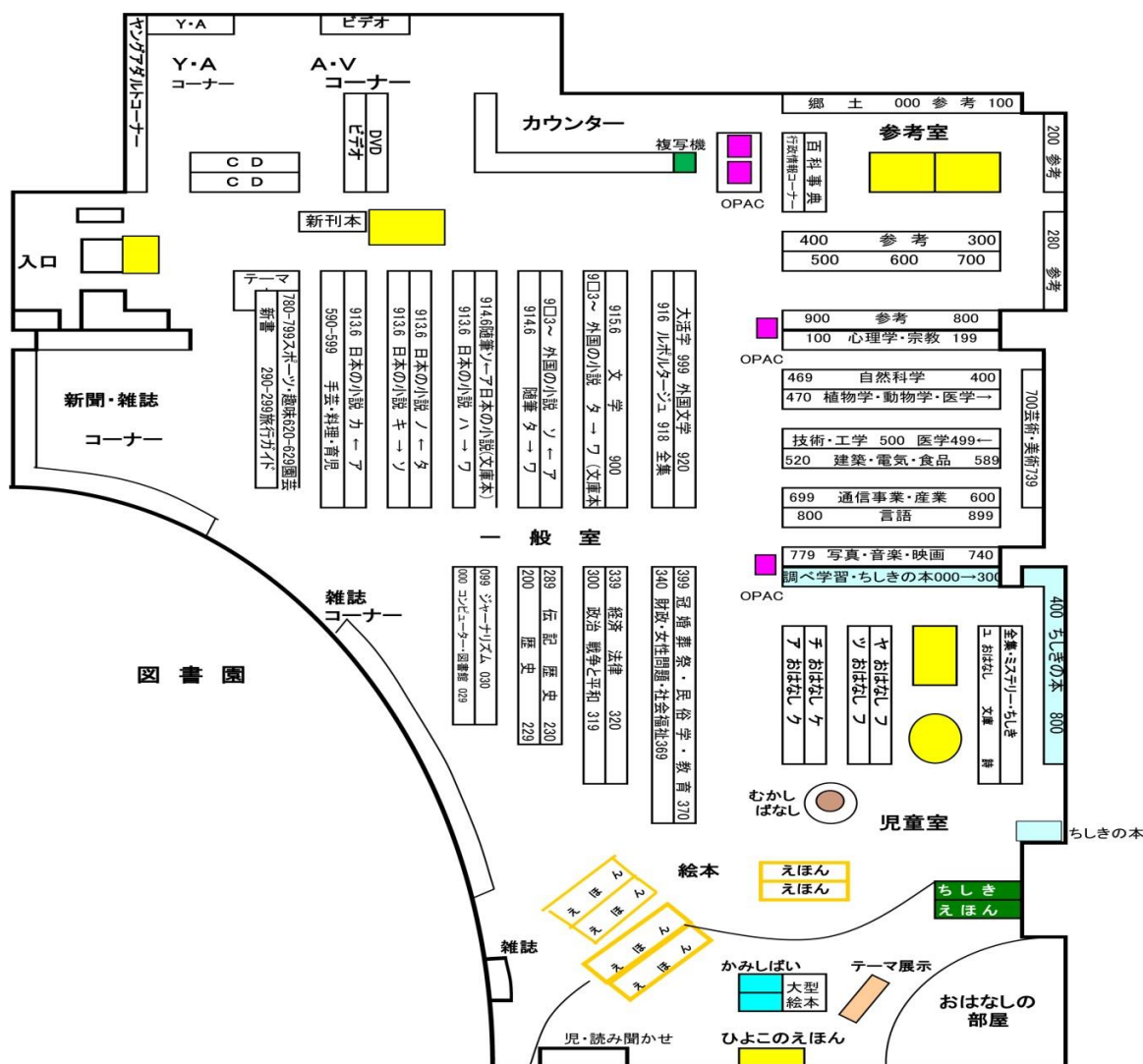
⑫ 川口図書館 (平成9年4月開設)

〒193-0801 八王子市川口町3838番地 川口やまゆり館内 ☎654-8448

RC造(一部S造)2階建1階部分 919.39㎡

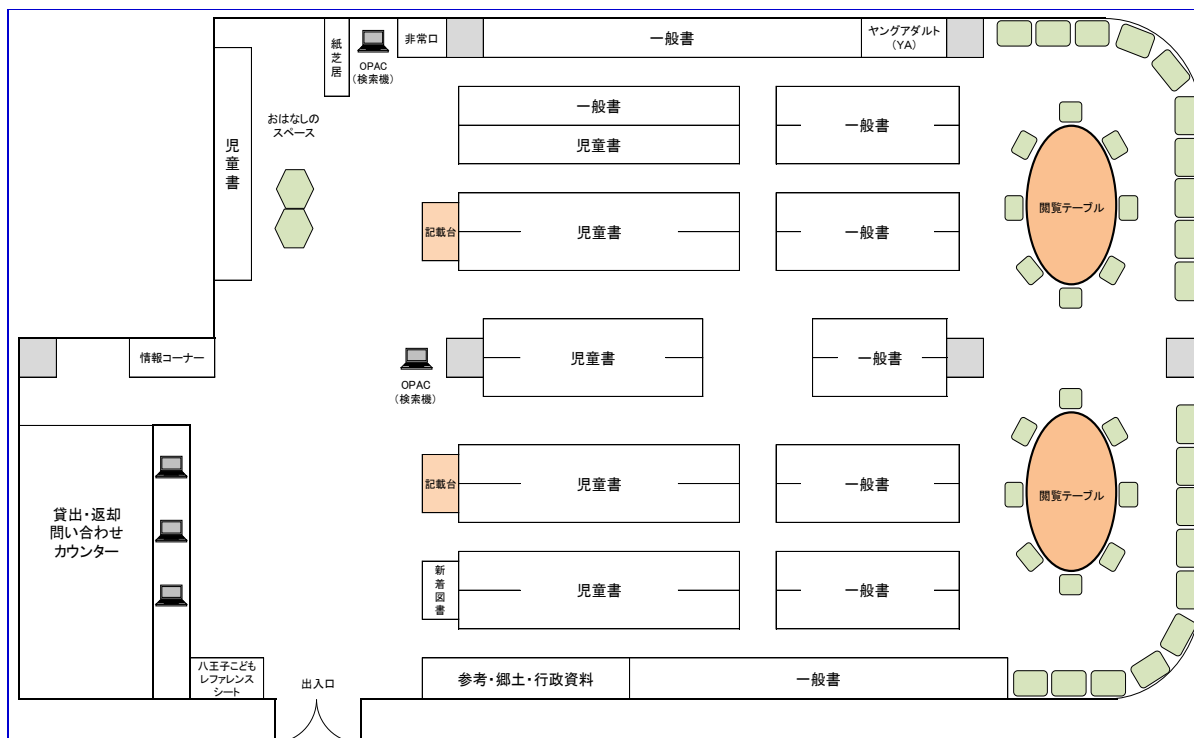
一般図書・児童図書コーナー

一般図書・児童図書コーナー	642.20㎡
おはなしの部屋	19.00㎡
対面朗読室	6.00㎡
閉架書庫	85.18㎡
児童便所	4.62㎡
事務室	105.15㎡
倉庫	13.86㎡
休憩室	28.32㎡
更衣室	15.06㎡



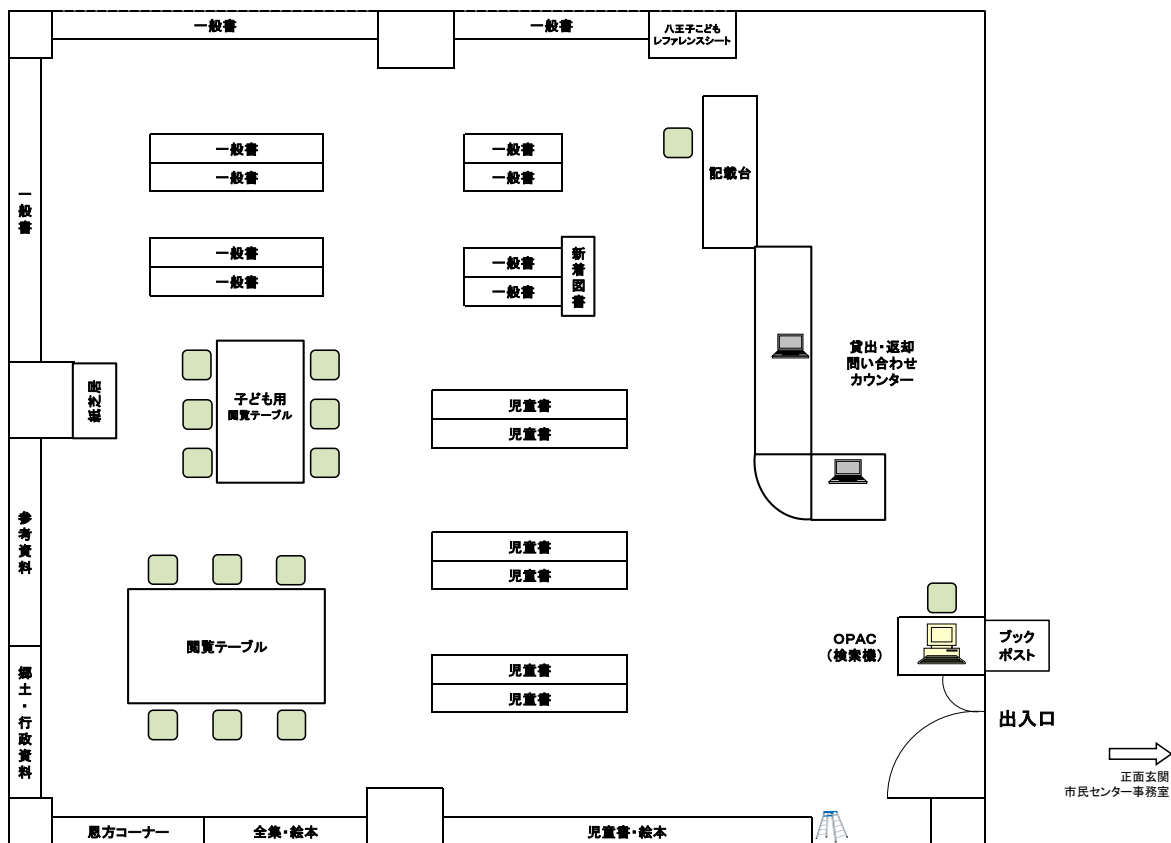
⑬ 由木中央市民センター図書館 (令和元年12月開設)
 〒192-0372 八王子市下柚木二丁目10番地6 ☎676-1880

RC造 2階建2階部分 174㎡



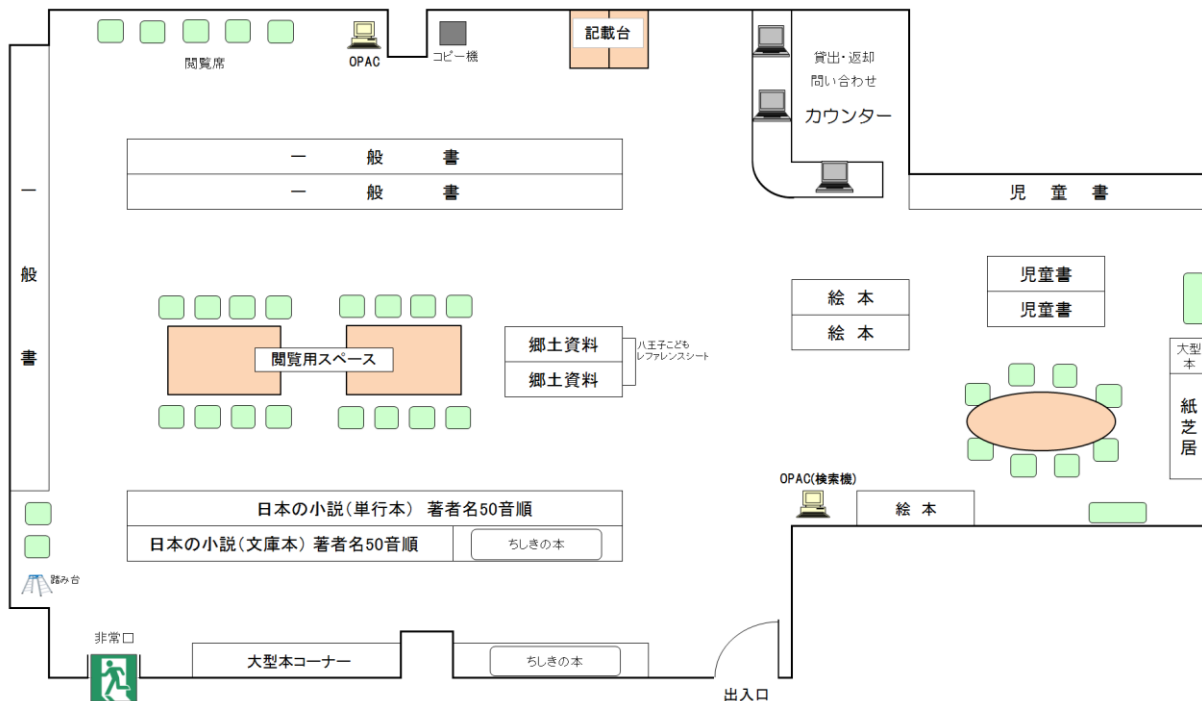
⑭ 恩方市民センター図書館 (平成30年10月開設)
 〒192-0153 八王子市西寺方町260番地4 ☎651-6211

RC造 (一部S造) 2階建1階部分 119㎡



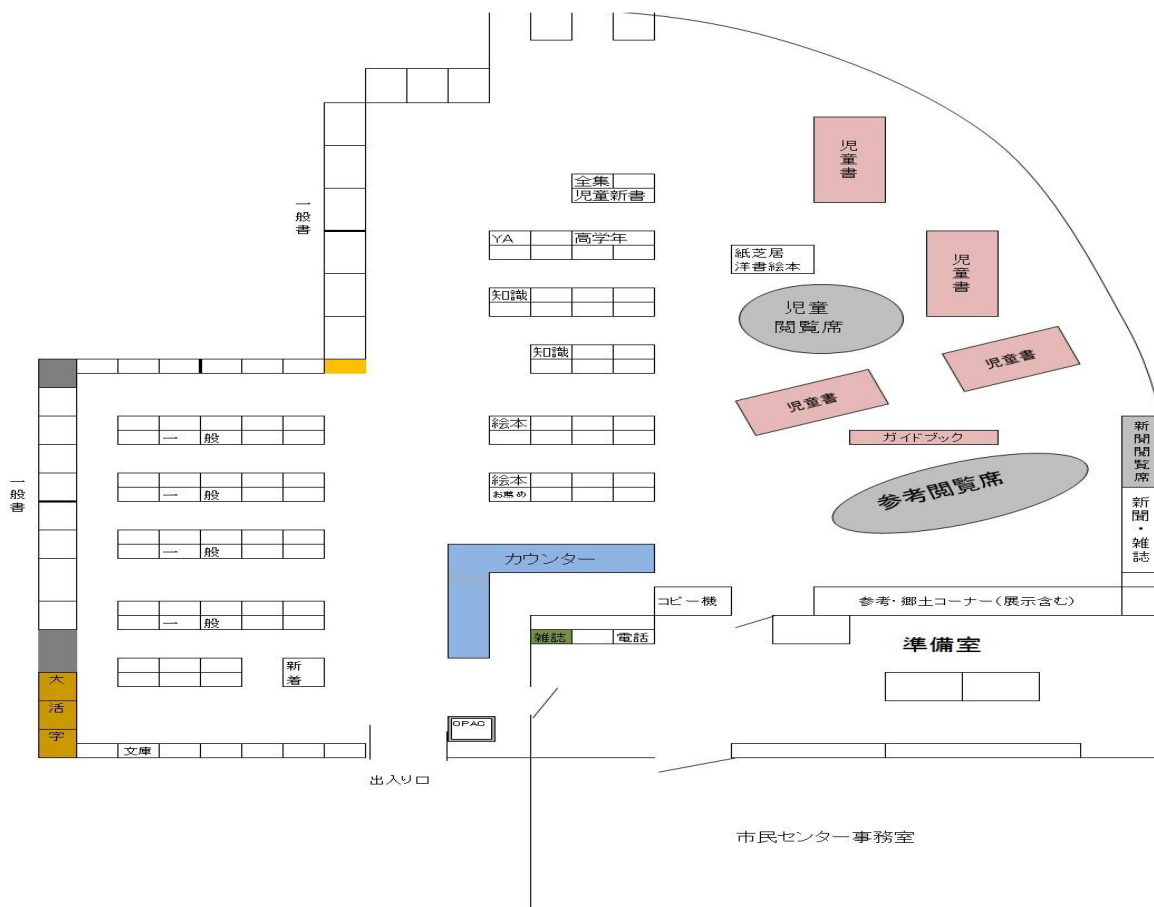
- ⑮ 由井市民センターみなみ野図書館（平成27年10月開設、平成30年6月名称変更）
 〒192-0916 八王子市みなみ野一丁目7番1号片柳学園 第3学生会館2階 ☎637-3150

RC造 11階建2階部分 195㎡



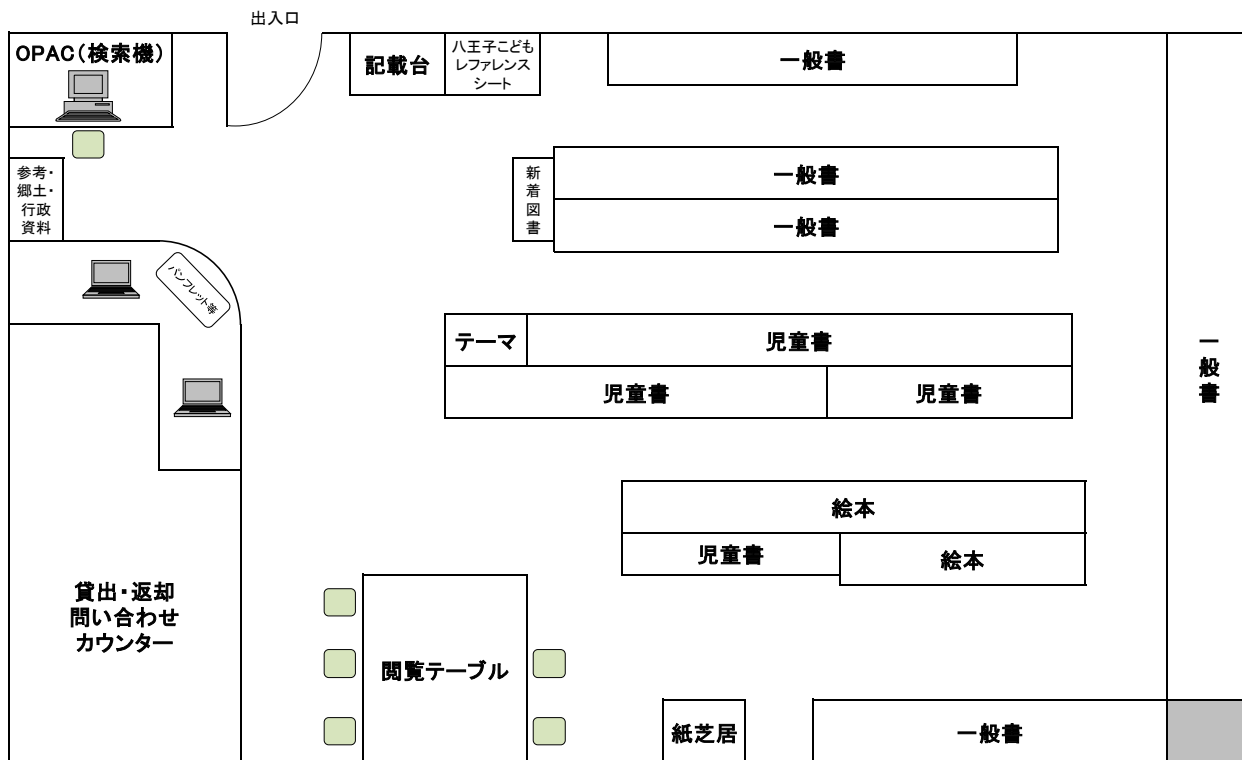
⑯ 北野市民センター図書館 (平成18年7月開設、平成30年6月名称変更)
 〒192-0906 八王子市北野町545番地3 きたのタウンビル7階 ☎642-1350

RC造 9階建7階部分 301㎡



⑰ 石川市民センター図書館 (令和元年7月開設)
 〒192-0032 八王子市石川町438番地 ☎656-0666

RC造 (一部S造) 2階建1階部分 71m²

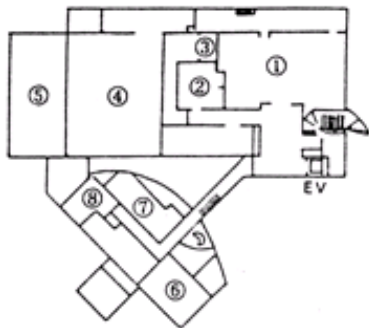


⑱ コニカミノルタ サイエンスドーム (こども科学館)

〒192-0062 八王子市大横町9番13号 ☎624-3311 (平成元年1月開設、平成29年7月改修)

RC造 (一部SRC、PC造) 2F (一部3F、地下1F) 2,996㎡

地下1階	①科学工作室	97.25㎡	2階	①展示室	413.40㎡
	②科学工作準備室	22.06㎡		②講座室	124.98㎡
	③スタジオ	6.51㎡		③電子顕微鏡室	27.35㎡
	④設備機械室	126.75㎡		④自動販売機	
	⑤電気室	71.96㎡		⑤トイレ	64.20㎡
	⑥ソフト製作諸室	41.82㎡			
	⑦プラネタリウム コンピュータ室	26.00㎡			
	⑧スタッフ室	18.98㎡			
1階	①事務室及び管理諸室	149.59㎡	屋外	①観望スペース	247.82㎡
	②プラネタリウム	310.86㎡			
	③展示室	271.78㎡			
	④エントランスホール	241.66㎡			
	⑤トイレ	67.09㎡			



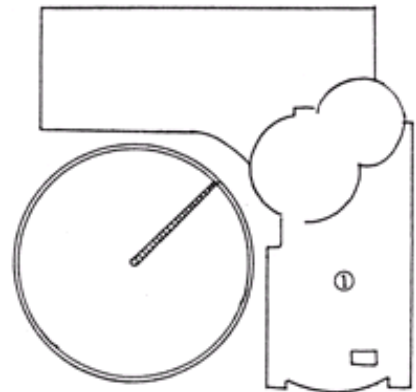
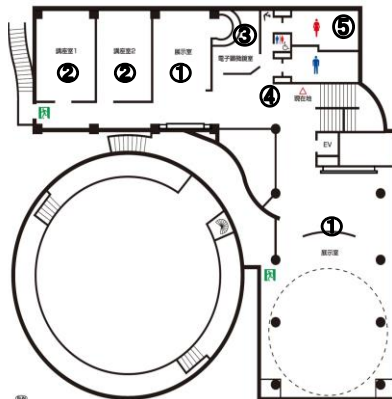
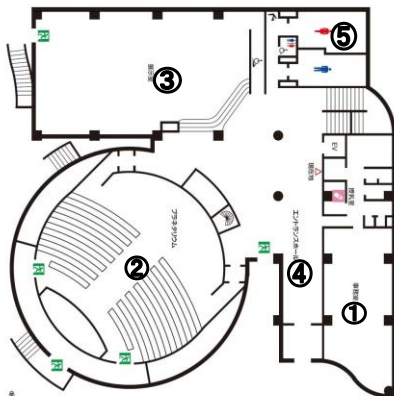
地下1階平面図



1階平面図

2階平面図

屋階平面図



⑱ 学校給食センター元横山 (令和3年7月開設)
〒192-0063 八王子市元横山町一丁目29番18号 ☎649-3857

S造 2F
敷地面積 3,221.66㎡
建築面積 1,598.77㎡ (本体)
延床面積 給食センター (本体) 2,340.30㎡
駐輪場 11.00㎡
受水槽ポンプ室 6.44㎡
排水処理機械室 6.48㎡
調理能力 2,800食/日 (うちアレルギー対応食35食/日)

- 1 階 荷受室、検収室、油庫、米庫、野菜下処理室、肉・魚下処理室、煮炊き調理室、揚物・焼き物・蒸し物調理室、アレルギー調理室、和え物室、配送前室、回収前室、洗浄室、コンテナ保管庫、ボイラー室ほか
- 2 階 事務室、炊飯室、会議室ほか



⑳ 学校給食センター南大沢 (令和2年4月開設)
〒192-0364 八王子市南大沢三丁目20番地 ☎689-4317

S造 2F

敷地面積 1,758.28㎡

建築面積 1,105.18㎡ (本体)

延床面積 給食センター (本体) 1,693.07㎡

プロパン庫 5.00㎡

受水槽ポンプ室 6.44㎡

排水処理機械室 6.48㎡

調理能力 2,500食/日 (うちアレルギー対応食25食/日)

- 1 階 荷受室、検収室、油庫、米庫、野菜下処理室、肉・魚下処理室、煮炊き調理室、揚物・焼き物・蒸し物調理室、アレルギー調理室、和え物室、配送前室、回収前室、洗浄室、コンテナ保管庫ほか
- 2 階 事務室、炊飯室、会議室、ボイラー室ほか



② 学校給食センター元八王子 (令和2年4月開設)
〒193-0815 八王子市叶谷町1594番地1 ☎686-0814

S造 2F
敷地面積 3,322.31㎡
建築面積 1,475.15㎡ (本体)
延床面積 給食センター (本体) 1,885.79㎡
駐輪場 11.00㎡
受水槽ポンプ室 6.44㎡
排水処理機械室 6.48㎡
調理能力 2,500食/日 (うちアレルギー対応食25食/日)

- 1 階 事務室、荷受室、検収室、油庫、米庫、野菜下処理室、肉・魚下処理室、煮炊き調理室、揚物・焼き物・蒸し物調理室、アレルギー調理室、和え物室、炊飯室、配送前室、回収前室、洗浄室、コンテナ保管庫、ボイラー室ほか
- 2 階 会議室、見学ホールほか



② 学校給食センター櫛原 (令和5年7月開設)

〒193-0803 八王子市櫛原町1316番地1

☎634-9460

S造 2F

敷地面積 9,246.50㎡

建築面積 3,418.50㎡ (本体)

延床面積 給食センター (本体) 4,395.35㎡

倉庫 59.44㎡

駐輪場 33.39㎡

受水槽ポンプ室 8.00㎡

排水処理機械室 10.00㎡

調理能力 5,000食/日 (うちアレルギー対応食60食/日)

- 1 階 事務室、荷受室、検収室、油庫、米庫、野菜下処理室、肉・魚下処理室、煮炊き調理室、揚物・焼き物・蒸し物調理室、アレルギー調理室、和え物室、炊飯室、配送前室、回収前室、洗浄室、コンテナ保管庫、ボイラー室ほか
- 2 階 会議室、見学ホールほか

