



教育行財政

八王子市一般会計歳入歳出決算（予算）額推移

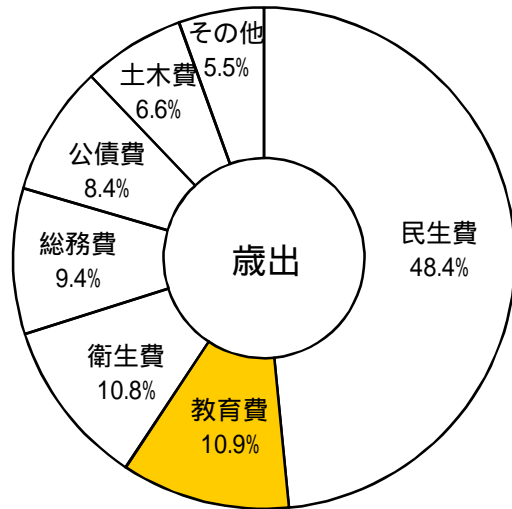
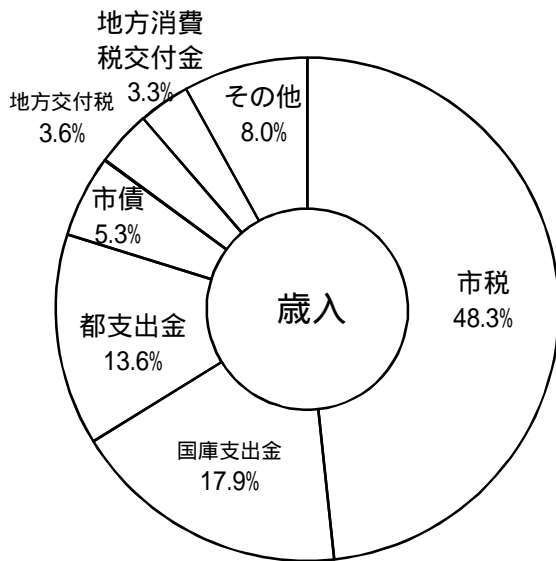
（歳入）

科 目	平成22年度		平成23年度		平成24年度	
	決 算 額	構成比	決 算 額	構成比	予 算 額	構成比
	千円	%	千円	%	千円	%
1 市 税	88,697,864	45.2	88,740,540	48.3	89,983,535	49.7
2 地 方 譲 与 税	1,133,150	0.6	1,127,742	0.6	1,145,329	0.6
3 利 子 割 交 付 金	557,654	0.3	518,704	0.3	529,993	0.3
4 配 当 割 交 付 金	210,399	0.1	230,848	0.1	252,141	0.1
5 株 式 等 譲 渡 所 得 割 交 付 金	64,803	0.0	51,185	0.0	58,046	0.0
6 地 方 消 費 税 交 付 金	6,111,766	3.1	6,053,446	3.3	6,638,409	3.7
7 ゴ ル フ 場 利 用 税 交 付 金	101,488	0.1	94,964	0.1	103,273	0.1
8 自 動 車 取 得 税 交 付 金	675,147	0.3	566,376	0.3	723,081	0.4
9 国 有 提 供 施 設 等 所 在 等 市 町 村 助 成 交 付 金	930	0.0	1,008	0.0	1,008	0.0
10 地 方 特 例 交 付 金	1,013,886	0.5	806,679	0.4	372,085	0.2
11 地 方 交 付 税	5,366,239	2.7	6,514,914	3.6	3,670,000	2.0
12 交 通 安 全 対 策 特 別 交 付 金	95,283	0.0	93,375	0.1	90,487	0.1
13 分 担 金 及 び 負 担 金	1,791,119	0.9	1,843,686	1.0	1,859,780	1.0
14 使 用 料 及 び 手 数 料	4,150,608	2.1	3,968,099	2.2	4,050,576	2.2
15 国 庫 支 出 金	33,140,636	16.9	32,919,599	17.9	31,688,878	17.5
16 都 支 出 金	25,838,544	13.2	25,032,920	13.6	25,112,728	13.9
17 財 産 収 入	1,117,059	0.6	452,860	0.3	592,918	0.3
18 寄 附 金	112,805	0.1	55,544	0.0	66,793	0.0
19 繰 入 金	4,401,367	2.2	789,022	0.4	2,436,836	1.4
20 繰 越 金	3,667,048	1.9	1,844,038	1.0	1	0.0
21 諸 収 入	1,799,870	0.9	2,242,340	1.2	1,704,603	0.9
22 市 債	16,388,400	8.3	9,666,200	5.3	10,119,500	5.6
歳 入 合 計	196,436,065	100.0	183,614,089	100.0	181,200,000	100.0

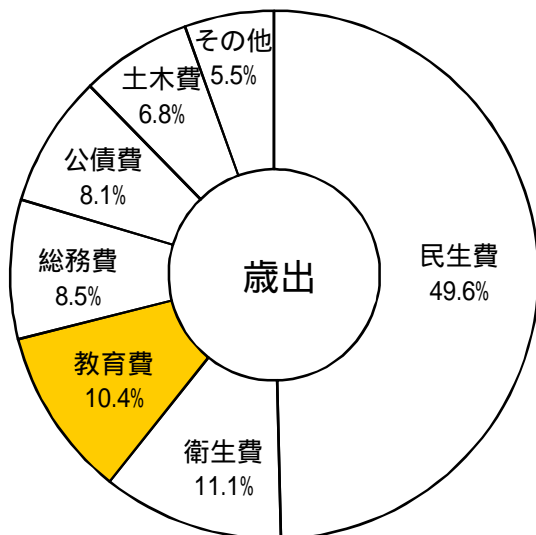
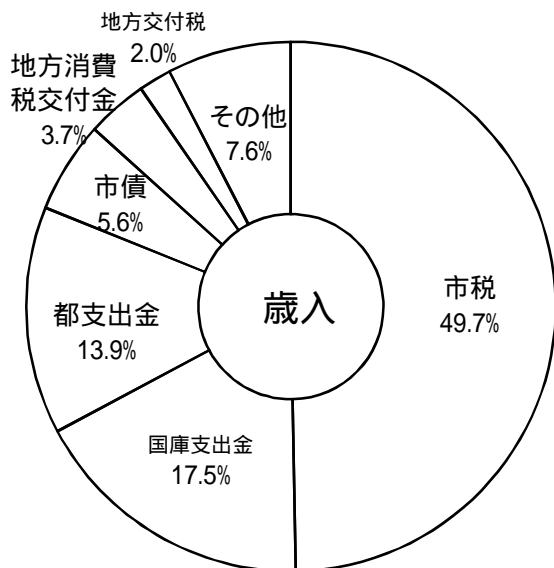
（歳出）

科 目	平成22年度		平成23年度		平成24年度	
	決 算 額	構成比	決 算 額	構成比	予 算 額	構成比
	千円	%	千円	%	千円	%
1 議 会 費	628,596	0.3	849,384	0.5	784,103	0.4
2 総 務 費	28,141,486	14.5	16,906,281	9.4	15,328,535	8.5
3 民 生 費	82,604,607	42.5	87,207,593	48.4	89,817,625	49.6
4 衛 生 費	21,860,460	11.2	19,564,139	10.8	20,206,866	11.1
5 労 働 費	60,098	0.0	111,771	0.1	72,515	0.0
6 農 林 業 費	351,808	0.2	414,575	0.2	303,420	0.2
7 商 工 費	1,043,346	0.5	1,407,789	0.8	1,842,366	1.0
8 土 木 費	15,171,900	7.8	11,975,600	6.6	12,264,650	6.8
9 消 防 費	6,844,146	3.5	6,957,721	3.9	6,825,498	3.8
10 教 育 費	21,571,318	11.1	19,589,503	10.9	18,870,143	10.4
11 公 債 費	16,311,766	8.4	15,116,014	8.4	14,729,349	8.1
12 諸 支 出 金	2,496	0.0	3,773	0.0	4,930	0.0
13 予 備 費	0	0.0	0	0.0	150,000	0.1
歳 出 合 計	194,592,027	100.0	180,104,143	100.0	181,200,000	100.0

平成 2 3 年度決算額比率

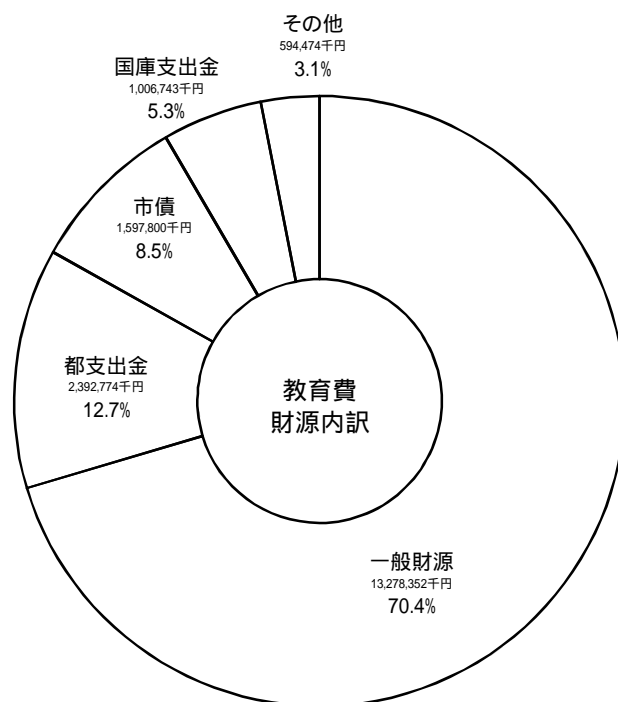
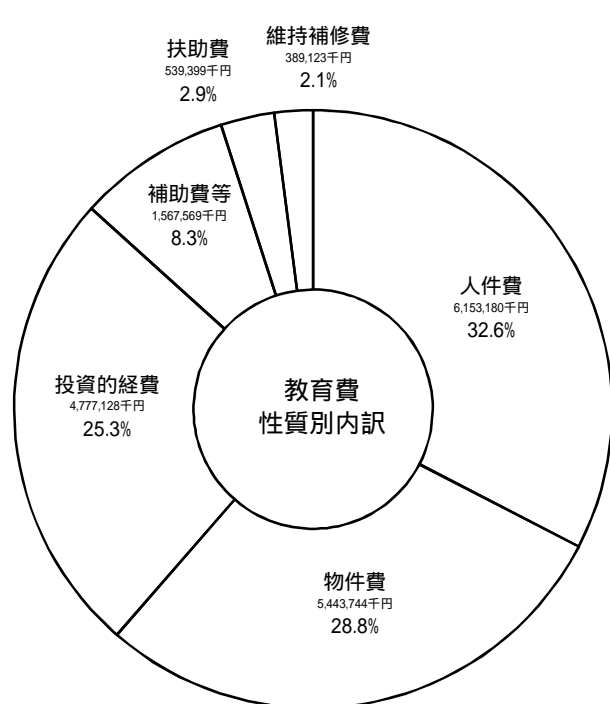
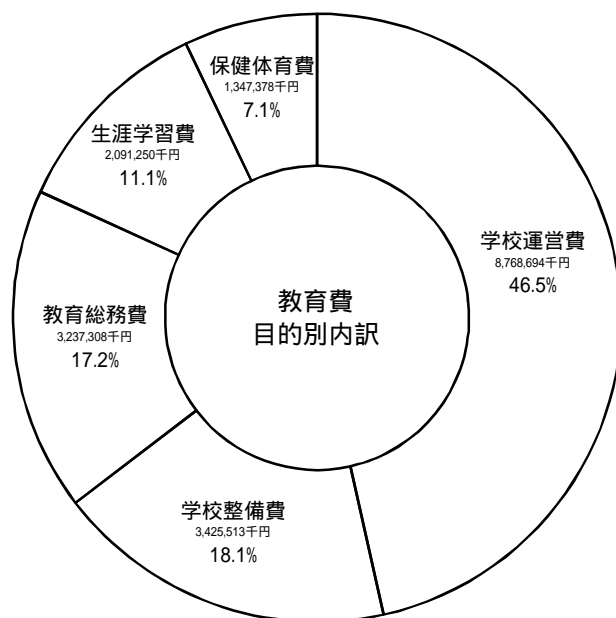


平成 2 4 年度一般会計当初予算
(予算額 181,200,000千円)



平成24年度教育費当初予算

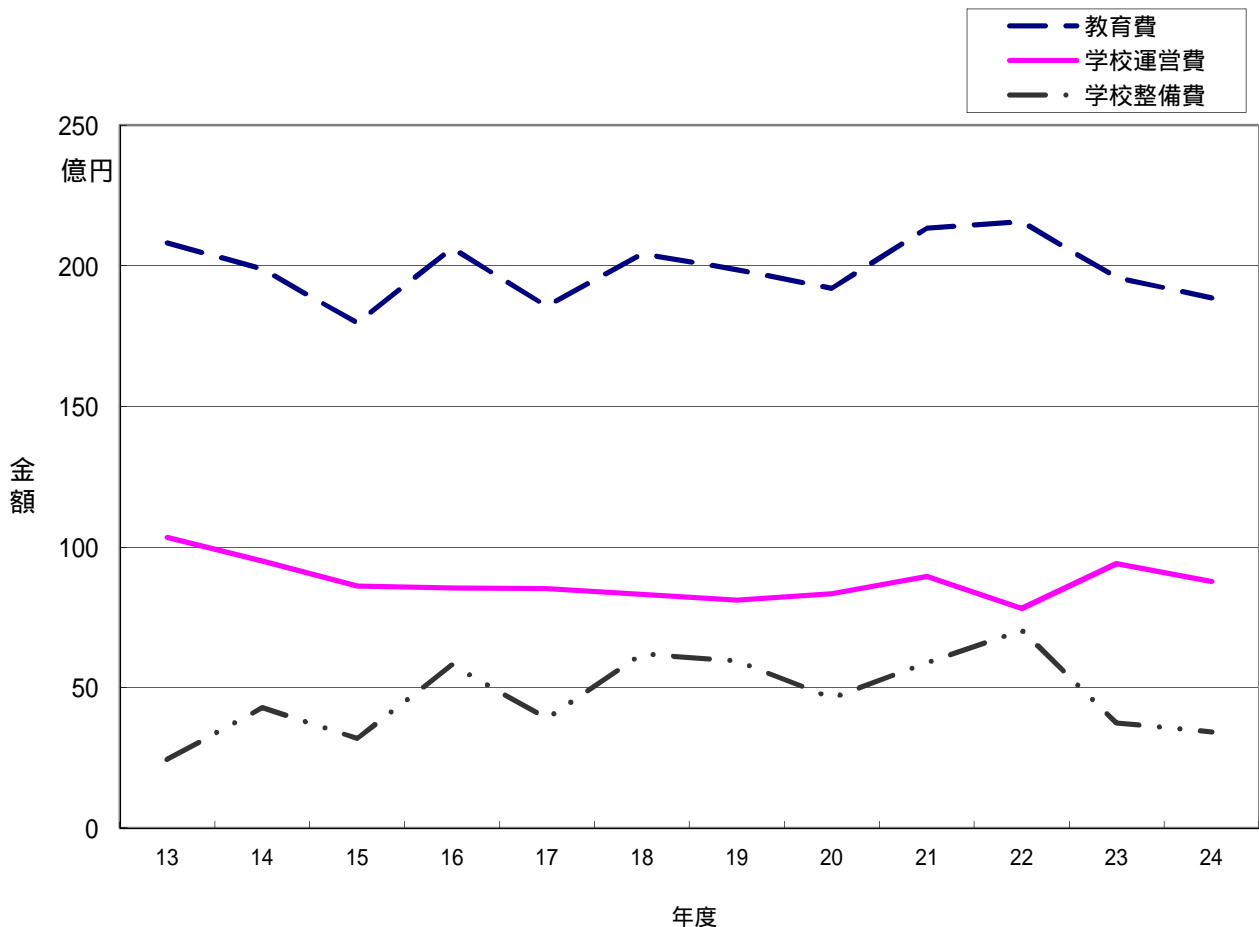
(教育費予算額 18,870,143千円)



教育費の推移

年度	一般会計		教育費								
	金額	指数	金額	指数	一般会計 に占める 割合	学校運営費			学校整備費		
						金額	指数	教育費 に占める 割合	金額	指数	教育費 に占める 割合
千円		千円		%	千円		%	千円		%	
13	159,595,202	100	20,812,967	100	13.0	10,343,703	100	49.7	2,448,060	100	11.8
14	154,290,349	97	19,888,819	96	12.9	9,491,595	92	47.7	4,286,663	175	21.6
15	149,209,726	93	17,964,654	86	12.0	8,617,538	83	48.0	3,191,464	130	17.8
16	163,321,790	102	20,625,404	99	12.6	8,549,905	83	41.5	5,820,289	238	28.2
17	151,197,984	95	18,572,047	89	12.3	8,524,054	82	45.9	3,902,393	159	21.0
18	156,580,370	98	20,427,486	98	13.0	8,314,852	80	40.7	6,206,719	254	30.4
19	162,924,406	102	19,864,160	95	12.2	8,110,406	78	40.8	5,961,249	244	30.0
20	163,920,974	103	19,198,611	92	11.7	8,351,377	81	43.5	4,634,823	189	24.1
21	192,218,930	120	21,337,762	103	11.1	8,959,829	87	42.0	5,881,764	240	27.6
22	194,592,027	122	21,571,318	104	11.1	7,826,735	76	36.3	7,039,208	288	32.6
23	180,104,143	113	19,589,503	94	10.9	9,414,187	91	48.1	3,753,728	153	19.2
24	181,200,000	114	18,870,143	91	10.4	8,768,694	85	46.5	3,425,513	140	18.1

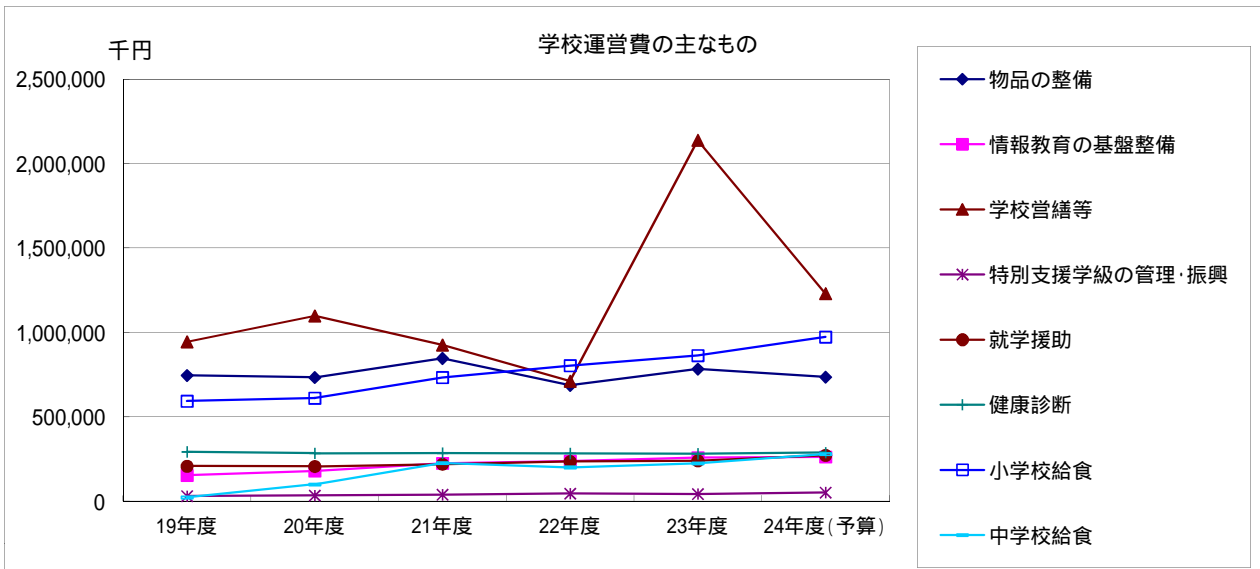
平成24年度は当初予算額、他は各年度決算額、指数については、平成13年度を100として算出した。



学校運営費の主なもの

(単位 千円)

区分	19年度	20年度	21年度	22年度	23年度	24年度(予算)
学校運営費	8,110,406	8,351,377	8,959,829	7,826,735	9,414,187	8,768,694
物品の整備	745,218	732,861	846,011	686,824	783,057	735,256
情報教育の基盤整備	153,145	178,608	224,049	236,625	258,349	261,892
学校営繕等	944,256	1,097,452	925,168	711,041	2,137,586	1,229,606
特別支援学級の管理・振興	30,364	33,740	38,746	45,294	42,630	51,343
就学援助	207,331	206,119	219,464	235,050	239,551	271,497
健康診断	292,283	283,467	284,838	283,331	281,250	287,991
小学校給食	592,231	610,191	732,838	802,911	862,461	972,485
中学校給食	22,637	99,639	226,030	200,346	224,515	279,236



学校整備費の主なもの

(単位 千円)

区分	19年度	20年度	21年度	22年度	23年度	24年度(予算)
学校整備費	5,961,249	4,634,823	5,881,764	7,039,208	3,753,728	3,425,513
地震防災対策(耐震補強)	498,088	523,054	629,351	1,180,909	1,500,508	953,896
小・中学校改築	1,567,548	2,005,821	3,044,340	3,168,951	628,866	623,647
小・中学校増築	22,206	112,019	121,347	944,767	0	32,965
特別支援学級設置	12,186	33,049	13,790	24,551	22,365	37,280
施設・用地取得	3,641,314	1,718,770	2,044,376	1,593,327	1,586,918	1,736,554

