

付

表

八王子市教育委員会所管の施設

施設一覧

施設名	所在地・電話	休館日	施設・設備	事業概要
教育センター	〒193-0832 八王子市散田町2-37-1 042(664)1135 (総合教育相談室) 042(664)6949 (特別支援教育担当) 042(664)1615 (登校支援担当) 042(663)3216 (就学相談室) 042(664)7524 (教育支援人材バンク) 042(664)1193	毎週土・日曜日 祝日 年末年始	会議室・研修室・総合教育相談室・特別支援センター・登校支援センター・就学相談室・適応指導教室・教育支援人材バンクセンター・パソコン実習室・図書資料室・フィルムライブラリー・教科書センター・視聴覚機器	・開館時間 午前9時～午後5時 ・教員研修 ・調査研究事業 ・資料の収集整理提供 ・教育相談 ・研修室等の貸出し ・各種教育支援
稲荷山保管等施設資料	〒193-0943 八王子市寺田町1455-3		収蔵庫	・旧東京都高尾自然科学博物館の収蔵品を保管
姫自然の平家	〒386-0601 長野県小県郡長和町大門 3515-29 0268(69)2417	毎週月・火曜日 (祝日のときはその翌々日)	宿泊室・体育館・食堂・ミーティングルーム・浴室・キャンプ場	4泊5日まで
生涯学習センター	〒192-0082 八王子市東町5-6 (クリエイトホール内) 042(648)2231	館内点検日(原則第1火曜日) 年末年始	情報プラザ・多目的ホール 展示室・レクリエーション室 学習室・和室・茶室・水屋・ 保育室・料理講習室・試食コーナー・スタジオ・録音編集室・創作室・視聴覚室・視聴覚機器	・使用時間 午前9時～午後10時 ・生涯学習相談 ・各種情報提供 ・各種講座の実施 ・多目的ホール・学習室等の貸出し
生涯学習センター南大沢分館	〒192-0364 八王子市南大沢2-27 (南大沢総合センター2階) 042(679)2208	毎月第2月曜日 年末年始	学習室・創作室・視聴覚室・料理講習室・和室・保育室 ・視聴覚機器	・使用時間 午前9時～午後9時30分 ・各種講座の実施 ・学習室等の貸出し

施設名	所在地・電話	休館日	施設・設備	事業概要
生涯学習センター 川口分館	〒193-0801 八王子市川口町3838 (川口やまゆり館2階) 042(654)8450	毎月第2・4月曜日 (ただし月曜日が祝・休日のときは開館)	学習室・創作室・視聴覚室・和室・保育室・視聴覚機器	・使用時間 午前9時～午後9時30分 ・各種講座の実施 ・学習室等の貸出し
郷土資料館	〒192-0902 八王子市上野町33 042(622)8939	毎週月曜日(祝日の場合は開館) 祝日の翌日 年末年始	展示場・収蔵庫 図書閲覧コーナー・集会室	・開館時間 午前9時～午後5時(入館は4時30分まで) ・郷土の資料その他文化的、教育的資料の収集、保存、展示 ・資料に係る各種講座
絹の道資料館	〒192-0375 八王子市鎌水989-2 042(676)4064	毎週月曜日 (月曜日が祝日のときはその翌日) 年末年始	展示室・休憩室・収蔵庫 あずまや	・開館時間 午前9時～午後5時(3月～10月) 午前9時～午後4時30分(11月～2月) ・幕末・明治期の絹糸を運んだ絹の道の歴史の紹介、民具等を展示
中田遺跡	〒192-0042 八王子市中野山王3-12 042(623)1641	毎週月曜日 (月曜日が祝日のときはその翌日) 年末年始	復元住居・住居跡3カ所 公園 水遊び場	・使用時間 午前9時～午後4時 ・住居跡の保存・公開
中央図書館	〒193-0835 八王子市千人町3-3-6 042(664)4321	毎月第2火曜日 年末年始 特別整理期間 (年15日以内)	一般図書コーナー 児童図書コーナー 新聞・雑誌コーナー レファレンスコーナー 視聴覚・障害者コーナー おはなしの部屋 対面朗読室 視聴覚ホール 展示室・調べ学習室	・開館時間 午前10時～午後7時 ・資料の収集、整理、提供 ・おはなし会 ・レファレンスサービス ・講習会、各種展示
生涯学習センター 図書館	〒192-0082 八王子市東町5-6 (クリエイトホール内) 042(648)2233	毎月第1火曜日 年末年始 特別整理期間 (年15日以内)	一般図書コーナー 児童図書コーナー 新聞・雑誌コーナー レファレンスコーナー 視聴覚コーナー おはなしの部屋 対面朗読室	・開館時間 午前10時～午後7時 ・資料の収集、整理、提供 ・おはなし会 ・レファレンスサービス
南大沢図書館	〒192-0364 八王子市南大沢2-27 (フレスコ南大沢内) 042(679)2201	毎月第3火曜日 年末年始 特別整理期間 (年15日以内)	一般図書コーナー 児童図書コーナー ヤング・アダルトコーナー 新聞・雑誌コーナー レファレンスコーナー おはなしの部屋 対面朗読室	・開館時間 午前10時～午後7時 ・資料の収集、整理、提供 ・おはなし会 ・レファレンスサービス

施設名	所在地・電話	休館日	施設・設備	事業概要
川口図書館	〒193-0801 八王子市川口町3838 (川口やまゆり館内) 042(654)8448	毎月第2・4月曜日 (ただし月曜日が祝・休日のときは開館) 年末年始 特別整理期間 (年15日以内)	一般図書コーナー 児童図書コーナー ヤング・アダルトコーナー 新聞・雑誌コーナー レファレンスコーナー おはなしの部屋 対面朗読室 図書園	・開館時間 午前10時～午後5時 (水・木は午後7時まで) ・資料の収集、整理、提供 ・おはなし会 ・レファレンスサービス
中央図書館北野分室	〒192-0906 八王子市北野町545-3 (北野市民センター内) 042(642)1350	毎月第2月曜日・第4月曜日 祝休日の場合その翌日が休館 毎月第2火曜日 年末年始 特別整理期間 (年15日以内)	一般図書コーナー 児童図書コーナー	・開館時間 午前10時～午後5時 (水は午後7時まで) ・資料の収集、整理、提供 ・レファレンスサービス
(サイエンスドーム八王子) こども科学館	〒192-0062 八王子市大横町9-13 042(624)3311	春・夏・冬休みを除く毎週月曜日(祝日のときはその翌日と翌々日) 祝日の翌日(土・日のときは火曜日) 年末年始 プラネタリウム 番組入替日等	プラネタリウム260席(車椅子スペース5席分含む) 展示室1・2階ほか 科学工作室・パソコン室 図書コーナー・ハイビジョンコーナー オリエンテーションホール	・開館時間 火～金(春・夏・冬休みを除く) 午前9時～午後5時(9時～12時は団体専用) 土曜日、日曜日・祝日・春・夏・冬休み 午前10時～午後5時 ・プラネタリウム一般番組投影回数 火～金(春・夏・冬休みを除く) (午前中は団体専用) 2回 土曜日、日曜日・祝日・春・夏・冬休み 5回 ・科学に関する展示物の設置 ・プラネタリウムの投影 ・工作教室、パソコン教室、観望会等の開催 ・有料
富士森公園	陸上競技場 〒193-0931 八王子市台町 2-2 (富士森公園内) 042(622)6720	12月下旬 ～3月下旬	400m8レーン	・使用時間 午前8時45分～午後4時45分 ・無料(団体使用の場合は有料)
	野球場 〒193-0931 八王子市台町 2-2 (富士森公園内) 042(622)6720	12月下旬 ～3月下旬	野球場(1) ナイター施設あり	・使用時間 午前8時45分～午後10時(4～10月) 午前9時30分～午後3時50分(11～12・3月) ・有料
	テニスコート 〒193-0931 八王子市台町 2-2 (富士森公園内) 042(622)8709	無休	人口芝コート(5) ナイター施設あり	・使用時間 午前8時00分～午後10時(3～9月) 午前8時30分～午後8時30分(10～2月) ・有料

施設名	所在地・電話	休館日	施設・設備	事業概要
高倉公園 野球場	〒192-0033 八王子市高倉町10 (高倉公園内)	12月下旬 ~2月末日	野球場(1)	・使用時間 午前8時45分~午後6時45分(3~10月) 午前9時30分~午後3時50分(11~12月) ・無料
北野公園 野球場	〒192-0906 八王子市北野町585-1 (北野公園内) 042(646)4194	12月下旬 ~3月下旬	野球場(1) ナイター施設あり	・使用時間 午前6時~午後10時(4~10月) 午前9時30分~午後3時50分(11~12・3月) ・有料
上柚木公園	陸上競技場 〒192-0373 八王子市上柚木2-40-1 (上柚木公園内) 042(675)0227	年末年始	日本陸上競技連盟第二種公認400m全天候舗装8レーン	・使用時間 午前8時45分~午後4時45分 ・4月~10月、月水金、~午後9時 ・有料
	テニスコート 〒192-0373 八王子市上柚木2-51-1 (上柚木公園内) 042(676)8446	無休	人工芝コート(8)	・使用時間 午前8時~午後6時(3~9月) 午前8時30分~午後4時30分(10~2月) ・有料
	野球場 〒192-0373 八王子市上柚木2-51-1 (上柚木公園内) 042(679)0616	12月下旬 ~3月下旬	野球場(1)	・使用時間 午前8時45分~午後4時45分(4~10月) 午前9時30分~午後3時50分(11~12・3月) ・有料
	ソフトボール 〒192-0373 八王子市上柚木2-19-1 (上柚木公園内) 042(674)9719	12月下旬~ 3月下旬	ソフトボール(1)	・使用時間 午前8時45分~午後4時45分(4~10月) 午前9時30分~午後3時50分(11~12・3月) ・有料
滝運動場 ガ動原場	〒192-0002 八王子市高月町2401先 (多摩川右岸) 042(691)2432	毎週火曜日 12月下旬 ~2月末日 (野球場・ソフトボール場・テニスコート)	野球場(10) ソフトボール場(4) テニスコート(8) サッカー場(1)	・使用時間 午前8時45分~午後4時45分(3~10月) 午前9時30分~午後3時50分(11~12・2月) クレーコートは12月下旬 ・有料
川町運動場	少年野球場 〒193-0821 八王子市川町128 042(651)9488	毎週火曜日 12月下旬 ~2月末日	少年野球場(1)	・使用時間 午前8時45分~午後4時45分(3~10月) 午前9時30分~午後3時50分(11~12月) ・無料
	少年サッカー場 〒193-0821 八王子市川町128 042(651)9488	毎週火曜日 年末年始	少年サッカー場(1)	・使用時間 午前8時45分~午後4時45分(3~10月) 午前9時30分~午後3時50分(11~2月) ・無料

施設名	所在地・電話	休館日	施設・設備	事業概要
梶田運動場	少年野球場 〒193-0942 八王子市梶田町517-1 042(666)6398	毎週火曜日 12月下旬 ～2月末日	少年野球場(1)、	・使用時間 午前8時45分～午後4時45分(3～10月) 午前9時30分～午後3時50分(11～12月) ・無料
	その他 〒193-0942 八王子市梶田町517-1 042(666)6398	毎週火曜日 年末年始	少年サッカー場(1)、テニスコート(3) ゲートボール場(1)、 ジョギングコース1周450m	・使用時間 午前8時45分～午後4時45分(4～10月) サッカー場は{3月～10月} 午前9時30分～午後3時50分(11～3月) サッカー場は{11月～2月} ・有料(テニスのみ)
西寺方	〒192-0153 八王子市西寺方町713 042(652)0464	毎週火曜日 12月下旬 ～2月末日	野球場(1) ソフトボール場(1)	・使用時間 午前8時45分～午後4時45分(3～10月) 午前9時30分～午後3時50分(11～12月) ・有料
狭間	〒193-0941 八王子市狭間町1453-3	毎週火曜日 年末年始	自由広場(1)	・使用時間 午前9時00分～午後5時00分(4～10月) 午前9時00分～午後4時45分(11～3月) ・無料
陵南	〒193-0834 八王子市東浅川町31 042(664)5808	7月上旬 ～8月下旬 のみ開場しております。	25×13m 幼児プール	・使用時間 午前9時30分～午後6時 ・有料
大塚公園	野球場 〒192-0354 八王子市松が谷66 (大塚公園内) 042(675)5001	12月下旬 ～3月下旬	野球場(1)	・使用時間 午前8時～午後6時(3～9月) 午前8時30分～午後4時30分(10～12月) ・有料
	テニスコート 〒192-0354 八王子市松が谷66 (大塚公園内) 042(675)5001	年末年始	人工芝コート(4)	・使用時間 午前8時～午後6時(3～9月) 午前8時30分～午後4時30分(10～2月) ・有料
	プール 〒192-0354 八王子市松が谷66 (大塚公園内) 042(676)4540	7月上旬 ～8月下旬 のみ開場しております。	25×15m(変形プール) 幼児プール	・使用時間 午前9時30分～午後6時 ・有料
大平公園	〒192-0364 八王子市南大沢3-11 (大平公園内) 042(675)5002	年末年始	人工芝コート(2)	・使用時間 午前8時～午後6時(3～9月) 午前8時30分～午後4時30分(10～2月) ・有料

施設名	所在地・電話	休館日	施設・設備	事業概要
久保山公園 テニスコート	〒192-0023 八王子市久保山2-48 (久保山公園内) 042(691)7107	年末年始	人工芝コート(2)	・使用時間 午前8時45分～午後4時45分 ・有料
内裏谷戸公園 テニスコート	〒192-0364 八王子市南大沢5-24 (内裏谷戸公園内) 042(674)6878	年末年始	人工芝コート(2)	・使用時間 午前8時～午後6時(3～9月) 午前8時30分～午後4時30分(10～2月) ・有料
殿入中央公園 テニスコート	〒192-0944 八王子市館町2428 (殿入中央公園内) 042(662)8034	年末年始	人工芝コート(2)	・使用時間 午前8時45分～午後4時45分 ・有料
別所公園 テニスコート	〒192-0363 八王子市別所2-33-2 (別所公園内) 042(676)5974	年末年始	人工芝コート(2)	・使用時間 午前8時～午後6時(3～9月) 午前8時30分～午後4時30分(10～2月) ・有料
松木公園 テニスコート	〒192-0363 八王子市別所1-56-2 (松木公園内) 042(674)0676	無休	人工芝コート(10)	・使用時間 午前8時～午後6時(3～9月) 午前8時30分～午後4時30分(10～2月) ・有料
市民体育館	〒193-0931 八王子市台町2-3-7 042(625)2305	第1月曜日(ただし祝日・振替休日の場合は開館) 12月29日 ～1月3日	競技場(5)・ギャラリー(504席) ・トレーニング室(1) レクリエーションホール (1)・会議室(3)・更衣室(5) ・シャワー室(5)・休憩室 (1)	・使用時間 午前9時～午後9時30分 ・一般開放 休館日を除く毎日(但し、曜日 によって種目が異なります) ・スポーツ教室 ・各種大会 ・有料
	分館競技場 〒193-0832 八王子市散田町2-37-1	同上	競技場(1) 利用者控席(139席) 更衣室(2)・シャワー室(2)	・使用時間 午前9時～午後9時30分 ・各種大会 ・有料
甲の原体育館	〒192-0015 八王子市中野町2726-8 042(627)3300	第1月曜日(ただし祝日・振替休日の場合は開館) 12月29日 ～1月3日	体育室(第一、二、三) 室内プール・会議室 シャワー室・プレイルーム 更衣室	・使用時間 午前9時～午後9時30分 ・一般開放 毎週火～土、第2・4月曜日 ・スポーツ教室 ・各種大会 ・有料

教育委員会所管施設の概要

教育施設

教育センター（埋蔵文化財整理室併設）〒193-0832 八王子市散田町二丁目37-1
 （昭和49年10月開設、平成6年4月増改築）☎664 - 1135

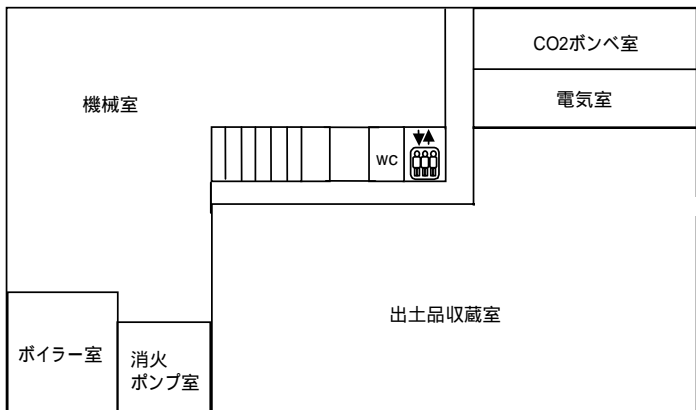
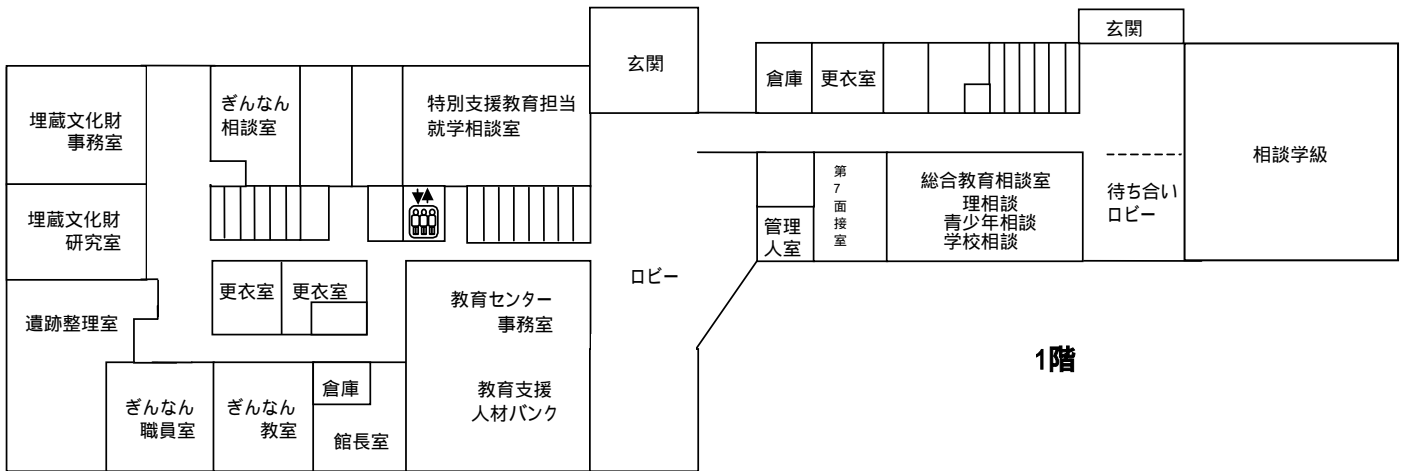
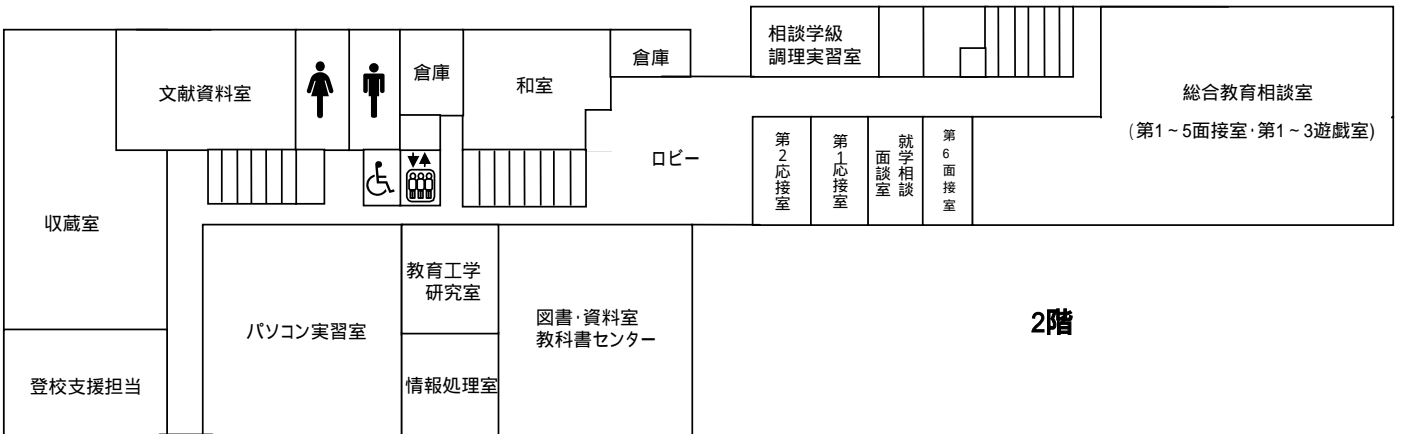
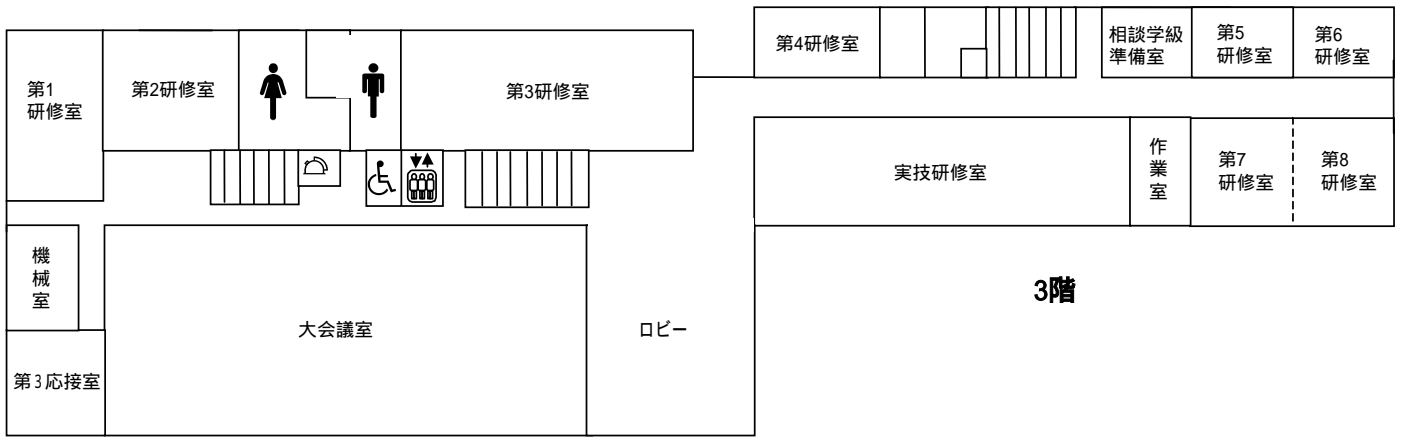
RC造 3F（地下1F） 5,883.5㎡

平成22年4月1日現在

地下1階（センター）	倉庫	118㎡		
（文化財）	出土品収蔵室	424㎡		
1 階（センター）	事務室	152㎡	（教育支援人材バンクを含む）	
	総合教育相談室	79㎡	第7面接室	26㎡
	就学相談室・特別支援教育担当			77㎡
	ぎんなん教室	79㎡	ぎんなん相談室	31㎡
	管理人室	12㎡	相談学級	182㎡
（文化財）	事務室	53㎡	遺物整理室	106㎡
2 階（センター）	総合教育相談室（第1～5面接室、第1～3遊戯室）	203㎡		
	就学相談面接室	23㎡	第6面接室	25㎡
	相談学級調理実習室	29㎡	準備室	15㎡
	教育工学研修室	38㎡	情報処理室	38㎡
	パソコン実習室	145㎡	登校支援担当	59㎡
	第1応接室	23㎡	第2応接室	23㎡
	和室	52㎡		
	図書資料室（教科書センター）			148㎡
（文化財）	収蔵室	147㎡	文献資料室	72㎡
3 階（センター）	大会議室	369㎡	実技研修室	139㎡
	作業室	46㎡	第1～8研修室	389㎡
	第3応接室	35㎡		

湯沸室及び共用部分は除く





地下1階

平成22年4月1日現在

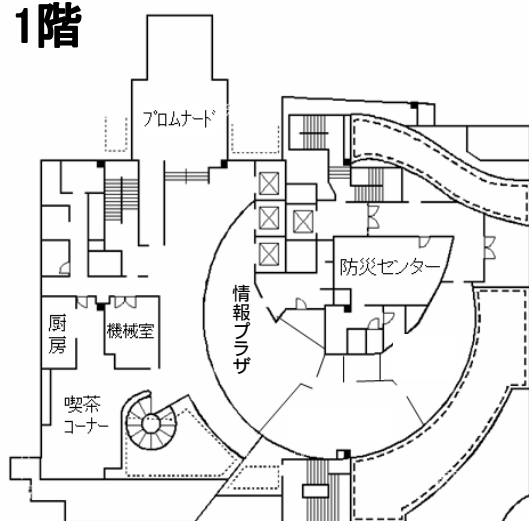
生涯学習センター 〒192-0082 八王子市東町5-6 クリエイトホール内 ☎648 - 2231
 (平成11年10月中央公民館開設・平成19年7月生涯学習センターと統合)

RC造(一部S造)11F(地下2F)

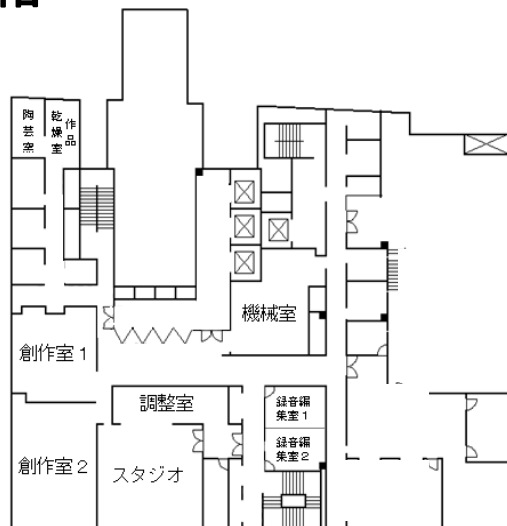
1階	情報プラザ	79.09㎡	6階	レクリエーション室	99.92㎡	10階	第一学習室	28.41㎡
4階	スタジオ	65.00㎡	7階	事務室	232.59㎡		第二学習室	97.12㎡
	調整室	27.26㎡		印刷室	13.73㎡		第三学習室	25.55㎡
	録音編集室一	17.81㎡	8階	保育室	65.62㎡		第四学習室	25.09㎡
	録音編集室二	17.81㎡					第五学習室	48.29㎡
	第一創作室	51.36㎡	9階	料理講習室	85.47㎡	11階	第六学習室	36.61㎡
	第二創作室	69.44㎡		試食コーナー	38.93㎡		第七学習室	68.42㎡
	乾燥室	12.17㎡		和室いちょう	16.26㎡		視聴覚室	103.69㎡
	陶芸炉室	11.14㎡		和室やまゆり	16.12㎡			
5階	多目的ホール	332.95㎡		茶室	10.10㎡			
	展示室	95.38㎡		水屋	18.52㎡			

*太字部分が旧公民館施設となります

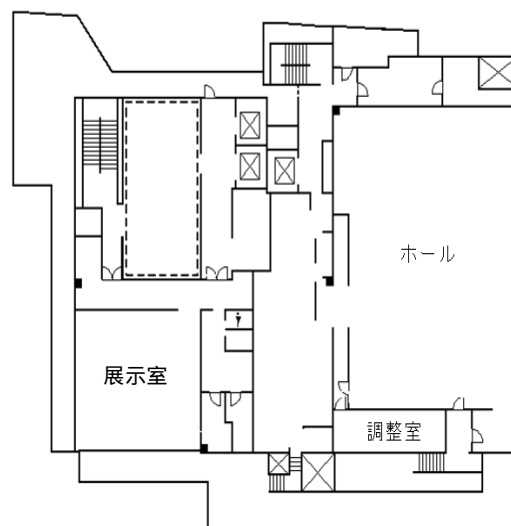
1階



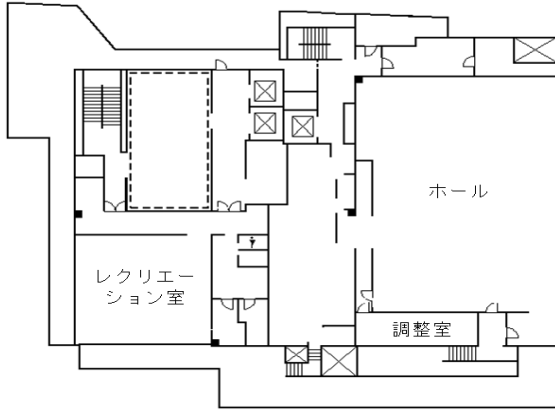
4階



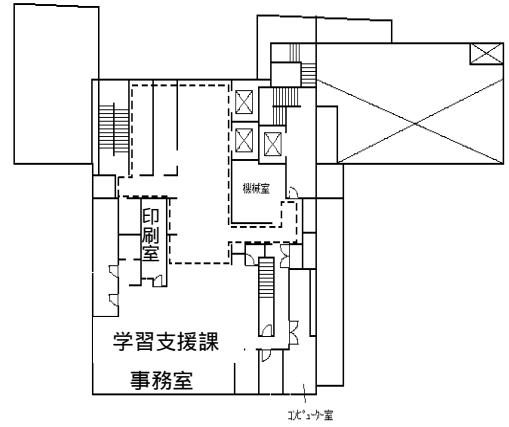
5階



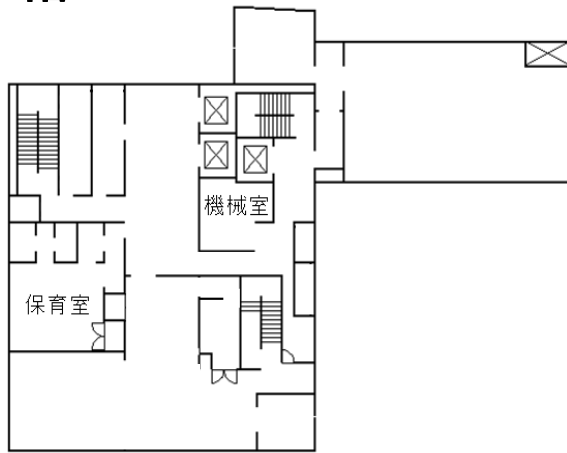
6階



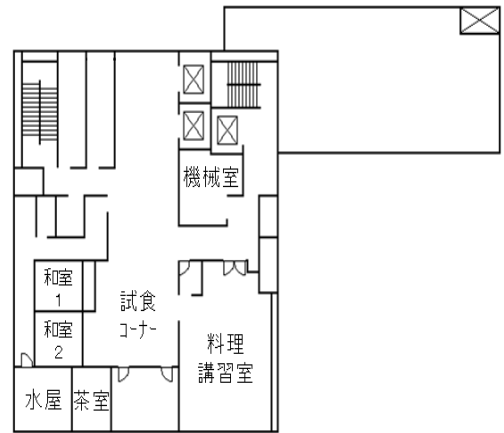
7階



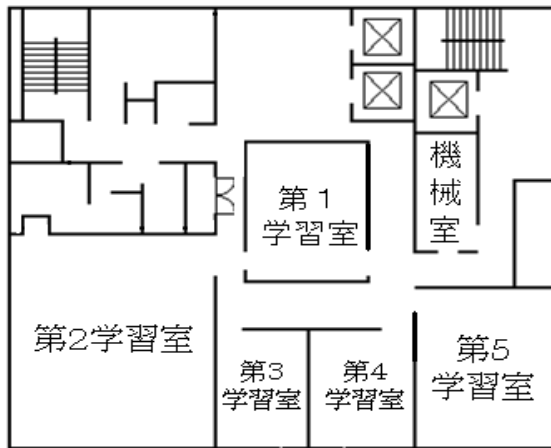
8階



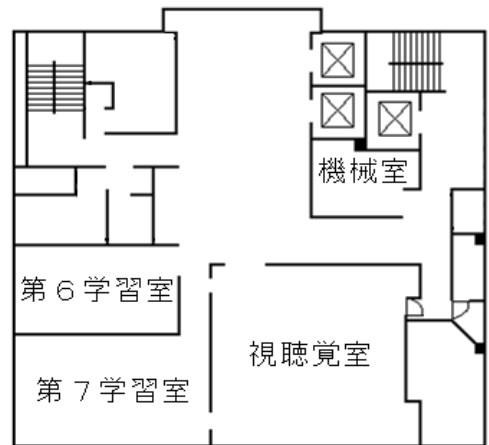
9階



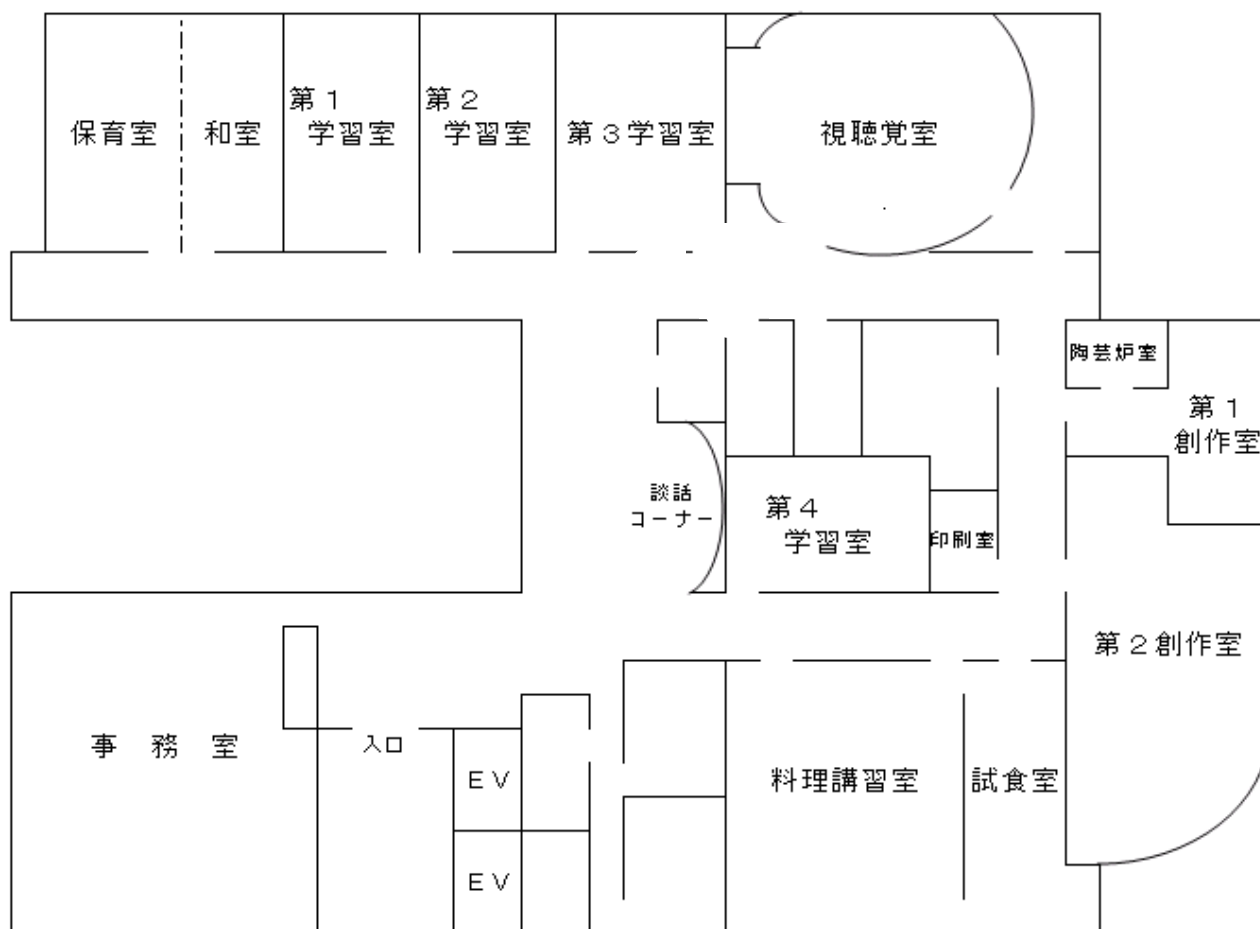
10階



11階

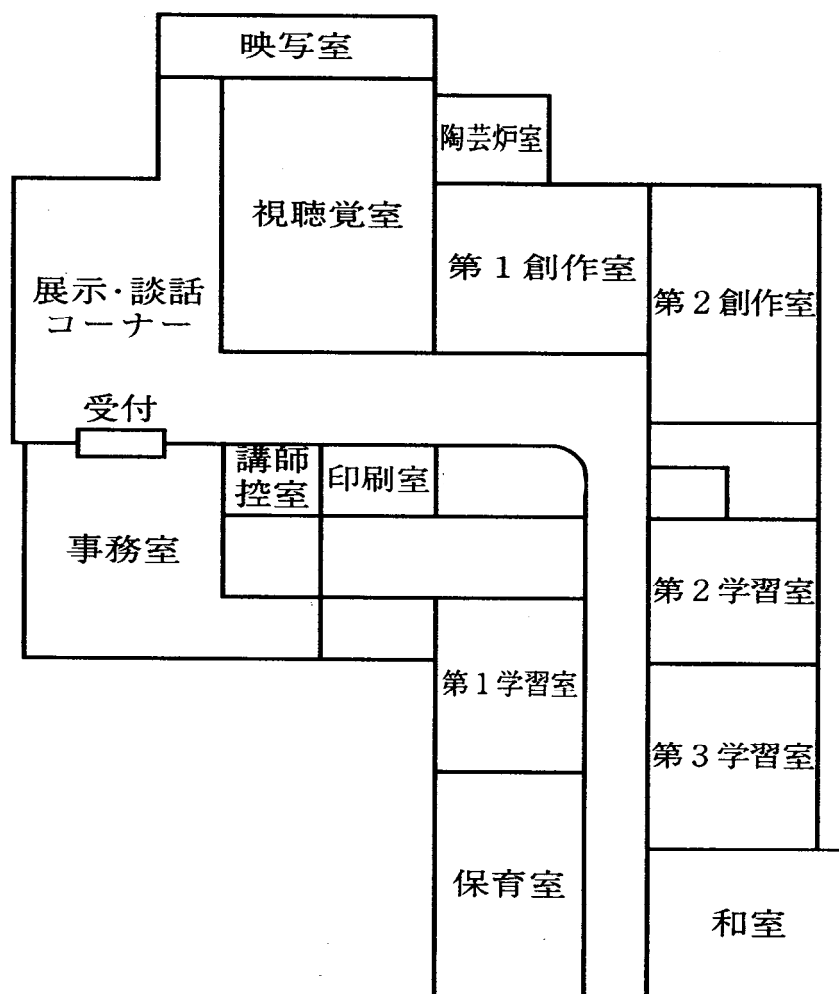


第1学習室	37.7m ²
第2学習室	37.7m ²
第3学習室	56.6m ²
第4学習室	34.0m ²
視聴覚室	85.5m ²
第1創作室	40.0m ²
第2創作室	88.0m ²
陶芸炉室	20.3m ²
料理講習室	99.7m ²
和室	28.6m ²
保育室	48.2m ²
印刷室	12.6m ²
事務室	95.3m ²



生涯学習センター川口分館 〒193-0801 八王子市川口町3838川口やまゆり館2階 ☎654 - 8450
 (平成9年4月川口公民館開設・平成19年7月名称変更)

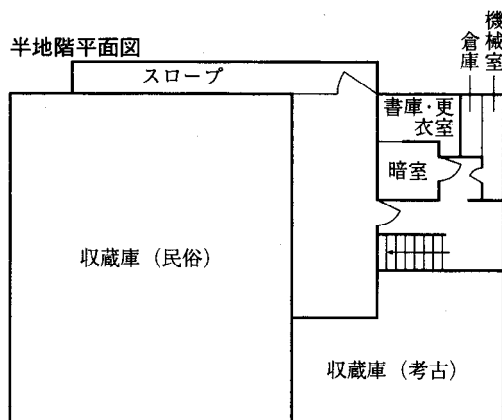
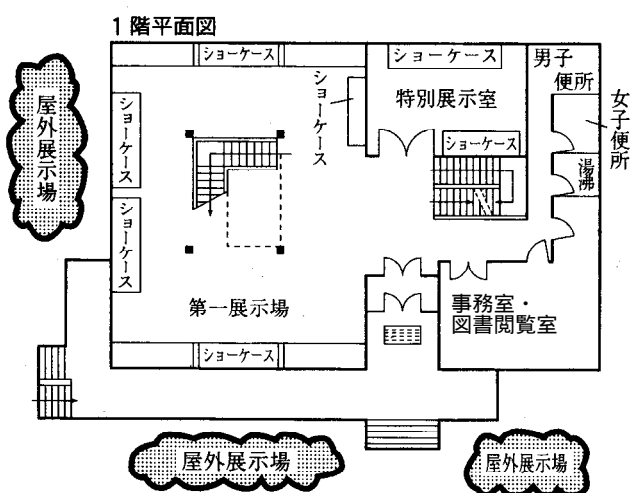
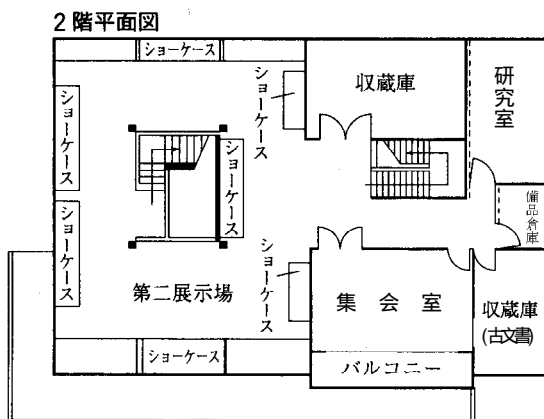
第1学習室	41.60m ²
第2学習室	42.02m ²
第3学習室	44.74m ²
第1創作室	50.12m ²
第2創作室	75.01m ²
視聴覚室	95.00m ²
和室	52.42m ²
保育室	52.00m ²
印刷室	11.87m ²
陶芸炉室	11.90m ²
事務室	85.57m ²



郷土資料館 〒192-0902 八王子市上野町33 (昭和42年4月開設) ☎622 - 8939

RC 2F (半地下1F) 1,508㎡

半地階		1 階		2 階	
収 蔵 庫	361㎡	展 示 場	256㎡	展 示 場	256㎡
機 械 室	13㎡	特別展示室	59㎡	集 会 室	50㎡
書庫・更衣室	18.7㎡	事務室・図書閲覧室	69㎡	収 蔵 庫	59㎡
暗 室	4.3㎡	湯 沸 室	7㎡	研 究 室	45㎡
倉 庫	6㎡	便 所	26㎡	備 品 倉 庫	8㎡
階段及び廊下	47㎡	玄関・ホール・廊下	129.79㎡	収蔵庫(古文書)	30㎡
屋 外				ホール及びバルコニー	63.02㎡
展 示 場	71㎡				

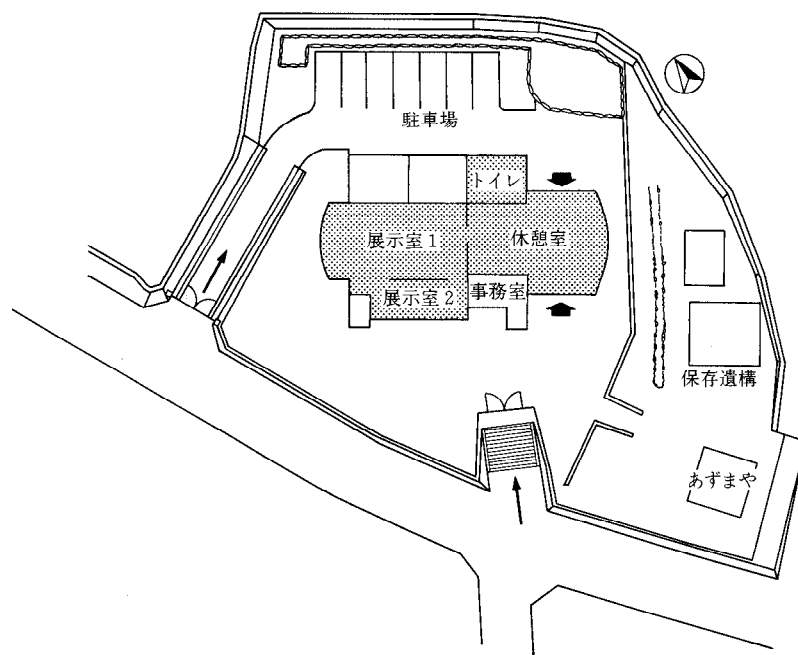


絹の道資料館 〒192-0375 八王子市鎌水989 - 2 (平成2年3月開設) ☎676 - 4064

RC造 平屋建 349.06㎡

敷地面積 2,822.79㎡

展示室	140.46㎡	事務室	20.35㎡
〔パネル展示・DVD 製糸に関する民具等の展示〕		収蔵庫	24.75㎡
休憩室	72.16㎡	トイレ	24.15㎡
(約50人収容)		その他	67.19㎡
外部施設	門、塀、あずまや、保存遺構、駐車場(7台収容)		



中 田 遺 跡 〒192-0042 八王子市中野山王三丁目12 (昭和45年10月開設) ☎623 - 1641

総面積 10,926㎡
遺跡保存面積 2,467㎡
保存住居跡 3カ所
復元住居 1棟

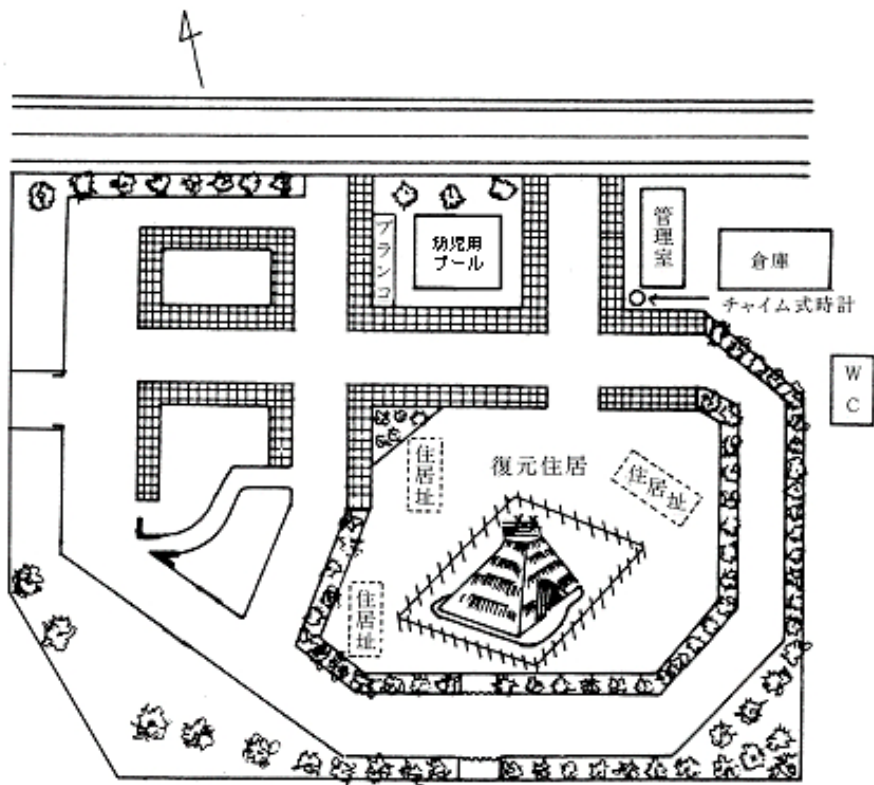
公園施設面積 3,835㎡
管理室 1棟
チャイム式時計1基
ベンチ5基

幼児水遊び場面積 80㎡

公園広場面積 4,544㎡



配 置 図



中央図書館 〒193-0835 八王子市千人町三丁目3 - 6 (昭和60年1月開設) ☎664 - 4321

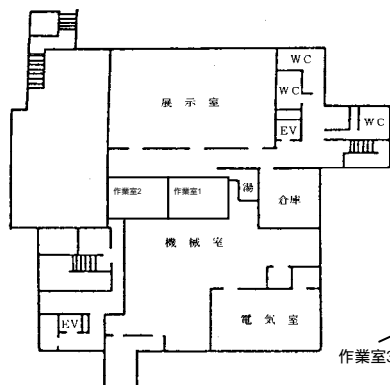
SRC造 3F (地下1) 5,581.4㎡

地下1階	展示室	193.0㎡
	倉庫	45.2㎡
	機械室	228.1㎡
	電気室	79.6㎡
	作業室1	17.1㎡
	作業室2	16.1㎡
1階	一般図書・児童図書コーナー	865.3㎡
	書庫	512.2㎡
	事務室	83.5㎡
	作業室3	11.5㎡
	作業員控室	20.4㎡
	倉庫	15.4㎡

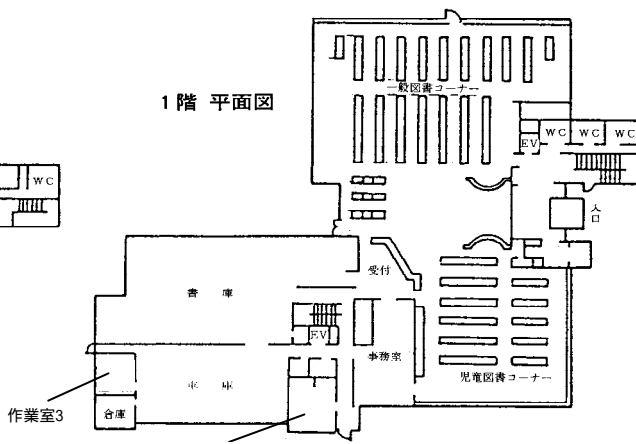


2階	レファレンスコーナー	296.9㎡	新聞・雑誌コーナー	225.8㎡	調べ学習室	85.1㎡
	閲覧室	33.1㎡	書庫	331.5㎡	事務室	74.4㎡
3階	視聴覚・視聴障害者コーナー	109.8㎡	車庫	158.7㎡	第一・二会議室	80.8㎡
	視聴覚ホール	107.1㎡	おはなしの部屋	34.1㎡	朗読室1・2	10.7㎡
	資料室	40.9㎡	書庫	331.5㎡	特別会議室	35.3㎡
	事務室	156.7㎡				

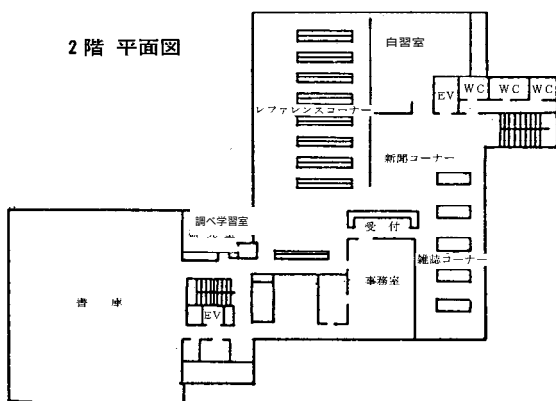
B1階 平面図



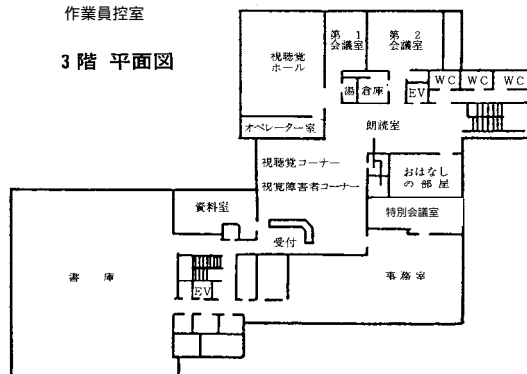
1階 平面図



2階 平面図



3階 平面図



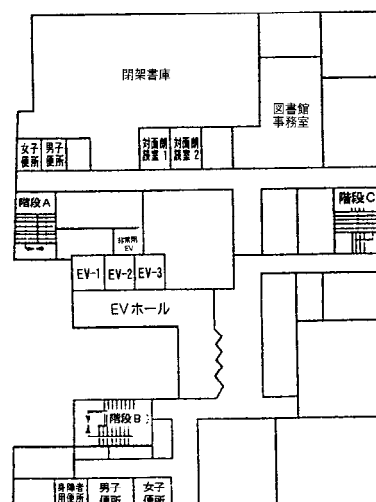
生涯学習センター図書館 〒192-0082 八王子市東町5番6号（平成11年10月開設）
☎648 - 2233

SRC造 クリエイトホール内2・3・4F 2,038.98㎡

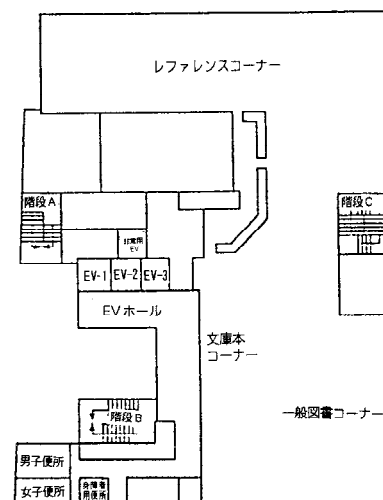
1F	ブックポスト	3.73㎡
2F	おはなしの部屋	33.49㎡
	児童図書 / 新聞・雑誌 /	
	視聴覚資料コーナー	630.95㎡
	事務・作業室	50.43㎡
	倉庫	24.87㎡
	児童便所	6.82㎡
	その他	35.01㎡
3F	一般図書コーナー	490.63㎡
	レファレンスコーナー	253.37㎡
	事務・作業室	77.11㎡
	倉庫	8.47㎡
	その他	35.01㎡
4F	閉架書庫	199.91㎡
	対面朗読室1・2	19.93㎡
	事務・作業室	131.15㎡
	コンピュータールーム	9.87㎡
	その他	28.22㎡



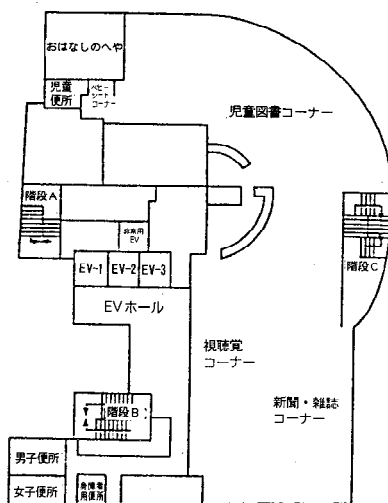
4階平面図



3階平面図



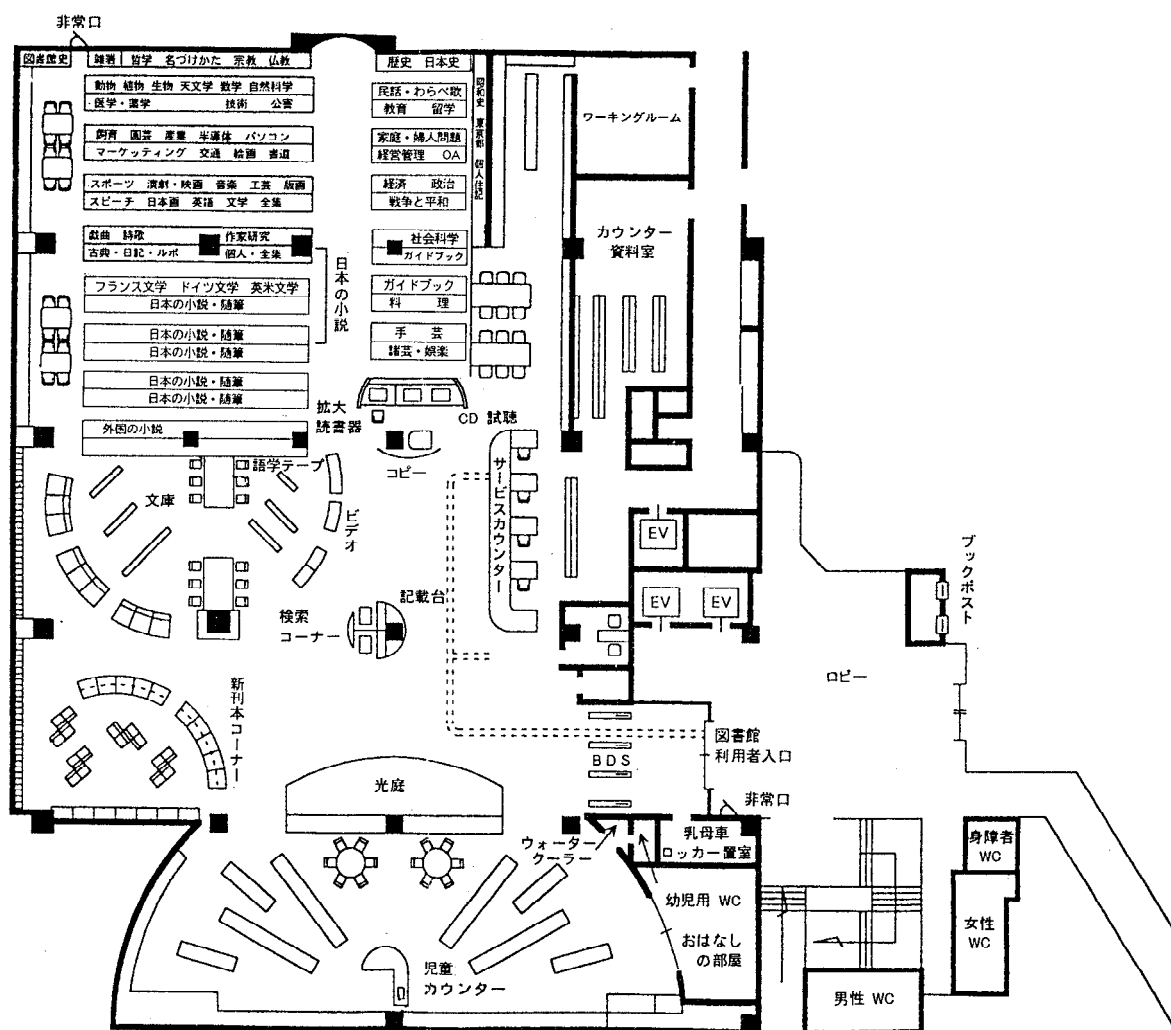
2階平面図



南大沢図書館 〒192-0364 八王子市南大沢二丁目27 (平成8年10月開設) ☎679 - 2201

SRC造 BF1 1,675m²

一般図書コーナー	489.0m ²
レファレンスコーナー	110.0m ²
ヤングアダルトコーナー	
AVコーナー	77.0m ²
新聞・雑誌コーナー	102.0m ²
児童図書コーナー	178.0m ²
おはなしの部屋	41.0m ²
対面朗読室	6.9m ²
事務室	125.7m ²
職員休憩室	28.1m ²
ワーキングルーム	33.3m ²
カウンター資料庫	33.6m ²
書庫	224.8m ²



川口図書館 〒193-0801 八王子市川口町3838 (平成9年4月開設) ☎654 - 8448

RC造(一部S造)2階建1階部分 919.39㎡

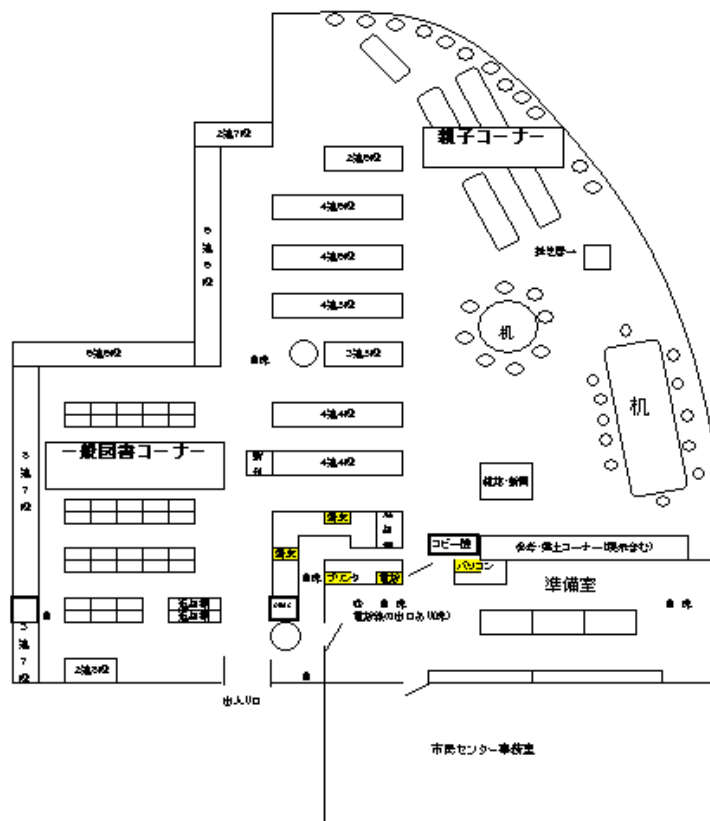
一般図書・児童図書コーナー

一般図書・児童図書コーナー	642.20㎡
おはなしの部屋	19.00㎡
対面朗読室	6.00㎡
閉架書庫	85.18㎡
児童便所	4.62㎡
事務室	105.15㎡
倉庫	13.86㎡
休憩室	28.32㎡
更衣室	15.06㎡



中央図書館北野分室 〒192-0906 八王子市北野町545-3 (平成18年7月開設) ☎642 - 1350

RC造 9階建7階部分 301m²

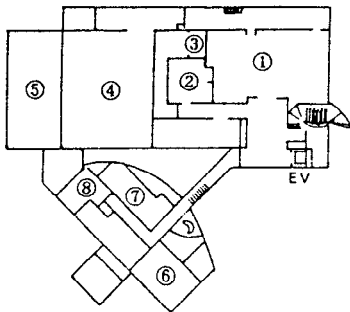


こども科学館（サイエンスドーム八王子）〒192-0062 八王子市大横町9-13（平成元年1月開設）

☎624 - 3311

RC造（一部SRC、PC造）2F（一部3F、地下1F） 2,996m²

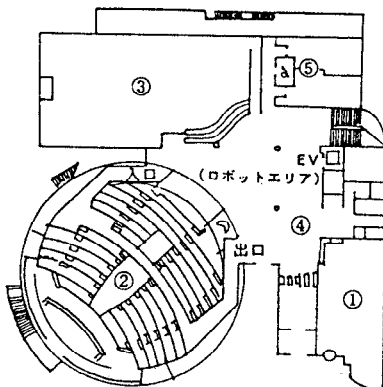
地下1階	科学工作室	97.25m ²	2 階	オリエンテーションホール	89.25m ²
	科学工作準備室	22.06m ²		展示室	198.24m ²
	スタジオ	6.51m ²		パソコン室	57.27m ²
	設備機械室	126.75m ²		図書コーナー	85.91m ²
	電気室	71.96m ²		自動販売機	
	ソフト制作諸室	41.82m ²		電子顕微鏡室	27.35m ²
	プラネタリウム			会議室	67.71m ²
	コンピュータ室	26.00m ²		トイレ	64.20m ²
	スタッフ室	18.98m ²	休憩コーナー	40.00m ²	
1 階	事務室及び管理諸室	149.59m ²	屋 外	観望スペース	247.82m ²
	プラネタリウム	310.86m ²			
	展示室	271.78m ²			
	エントランスホール	241.66m ²			
	トイレ	67.09m ²			



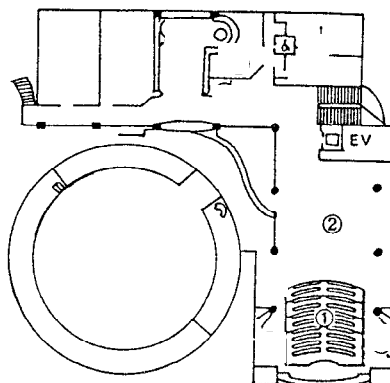
地下1階平面図



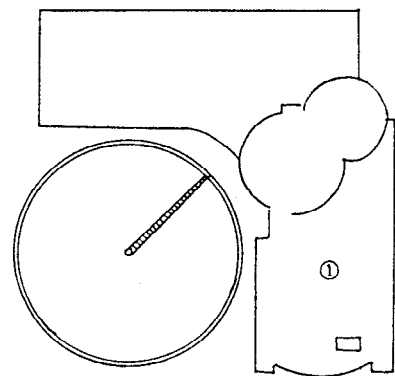
1階平面図



2階平面図



屋階平面図



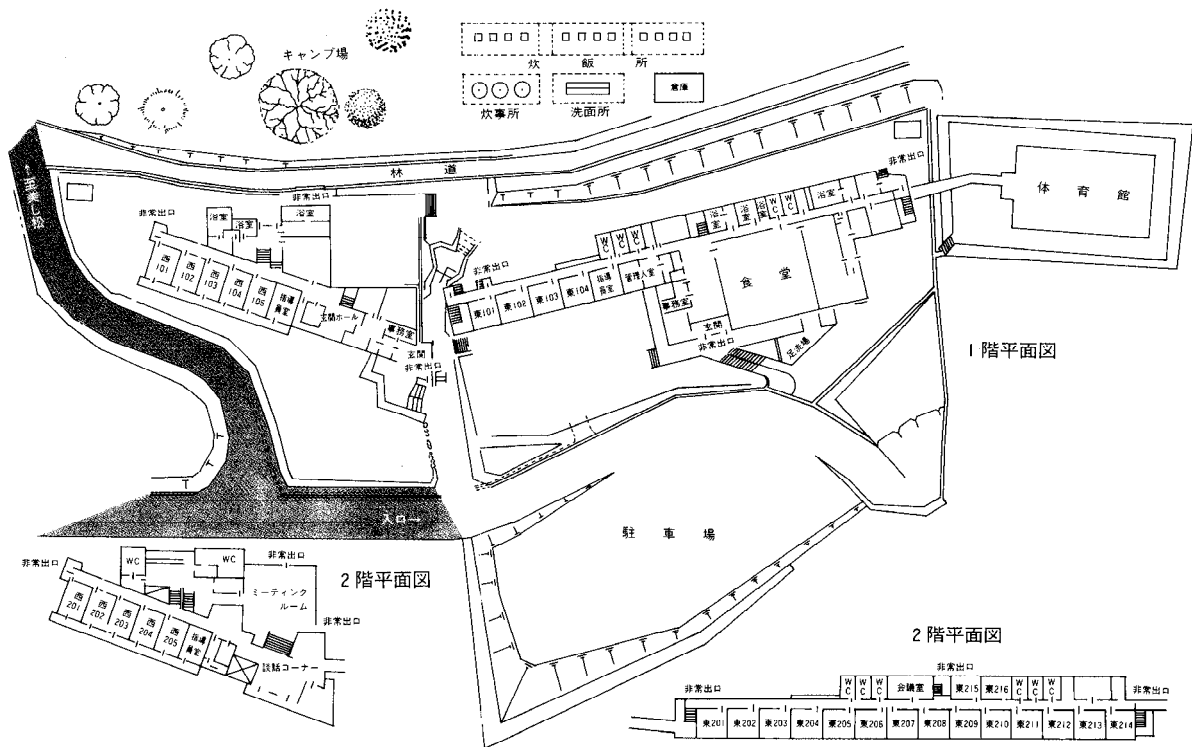
姫木平自然の家 〒386-0601 長野県小県郡長和町大門3515 - 29
 (昭和51年7月開設) ☎0268 - 69 - 2417

RC造 2F 3,902m²

東館(1階)	宿泊室	4	104.70m ²
	食堂	1	239.80m ²
	指導員室	1	26.20m ²
	厨房	1	99.00m ²
	事務室	1	34.90m ²
	調理人室	1	26.20m ²
	管理人室	1	42.30m ²
	浴室	4	83.40m ²
	便所	5	60.99m ²
	乾燥室	1	16.80m ²
	(2階)	宿泊室	16
	会議室	1	33.93m ²
	医務室	1	30.94m ²
	便所	6	76.14m ²
西館(1階)	宿泊室	5	157.16m ²
	ロビー	1	17.93m ²
(2階)	宿泊室	5	157.16m ²
	展示コーナー	1	27.00m ²
体育館		1	496.73m ²
キャンプ場	炊事場	1	200.00m ²



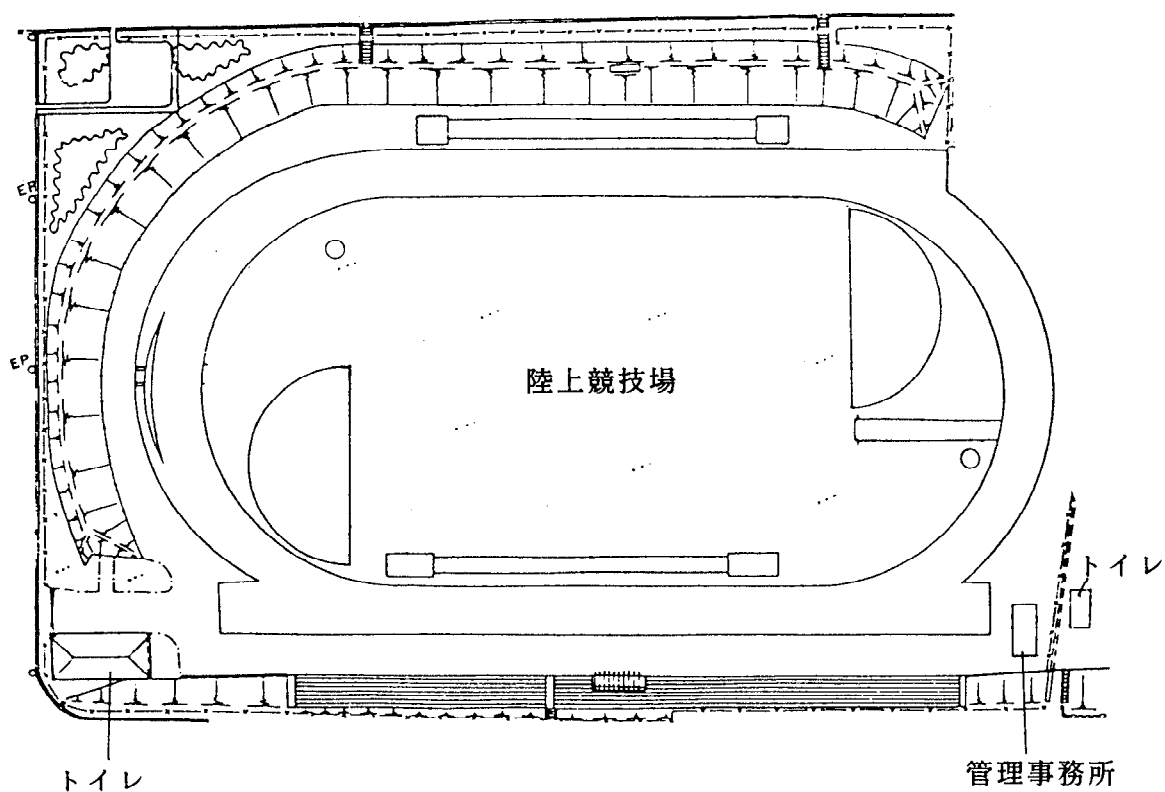
指導員室	1	47.38m ²	事務室	1	15.29m ²
浴室	3	94.61m ²	乾燥室	1	32.16m ²
指導員室	1	47.38m ²	談話ラウンジ	2	38.32m ²
ミーティングルーム	1	149.88m ²	便所	2	44.51m ²
便所	1	52.91m ²	倉庫	1	45.00m ²



体育施設等

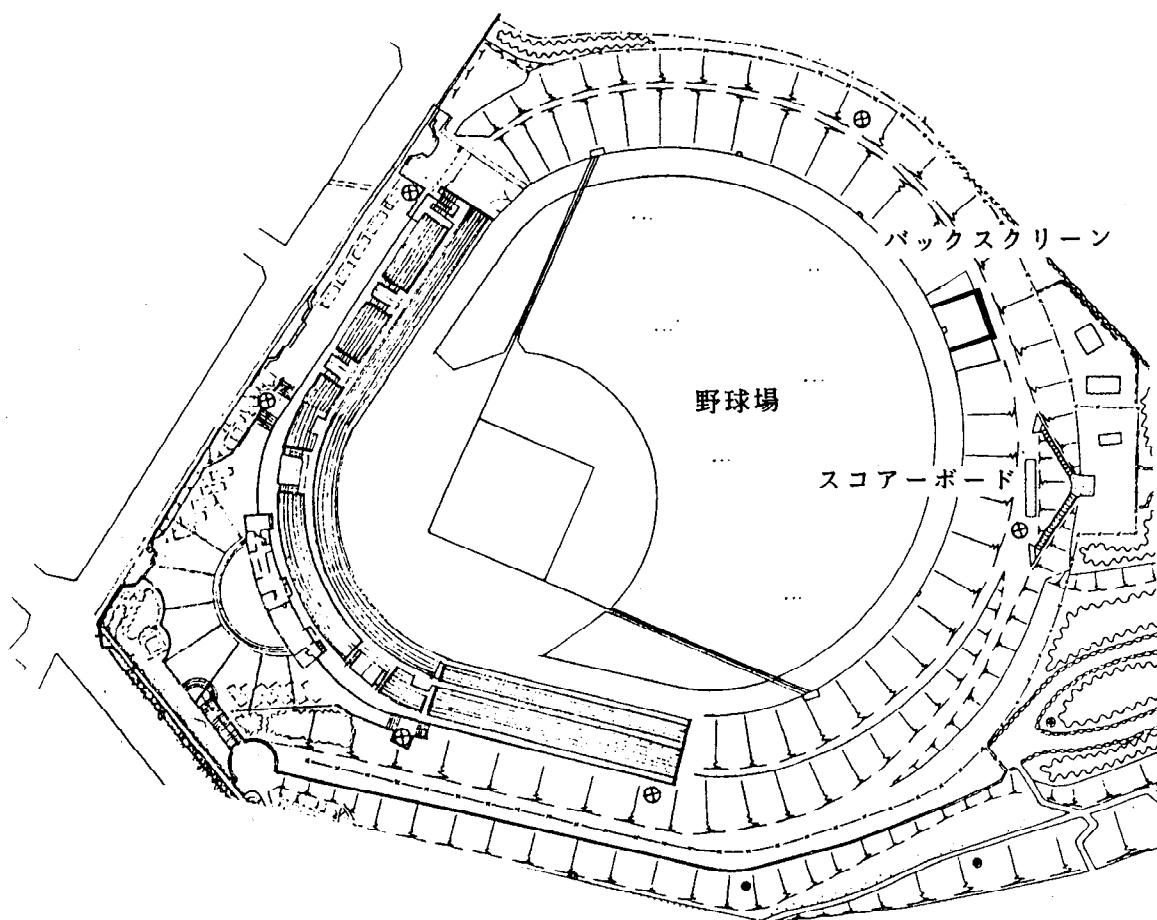
- 1 富士森公園陸上競技場 〒193-0931 八王子市台町二丁目2 (大正15年3月開設)
☎622 - 6720

総面積 26,732m²
グラウンド面積 16,640m²
トラック 400m 8レーン



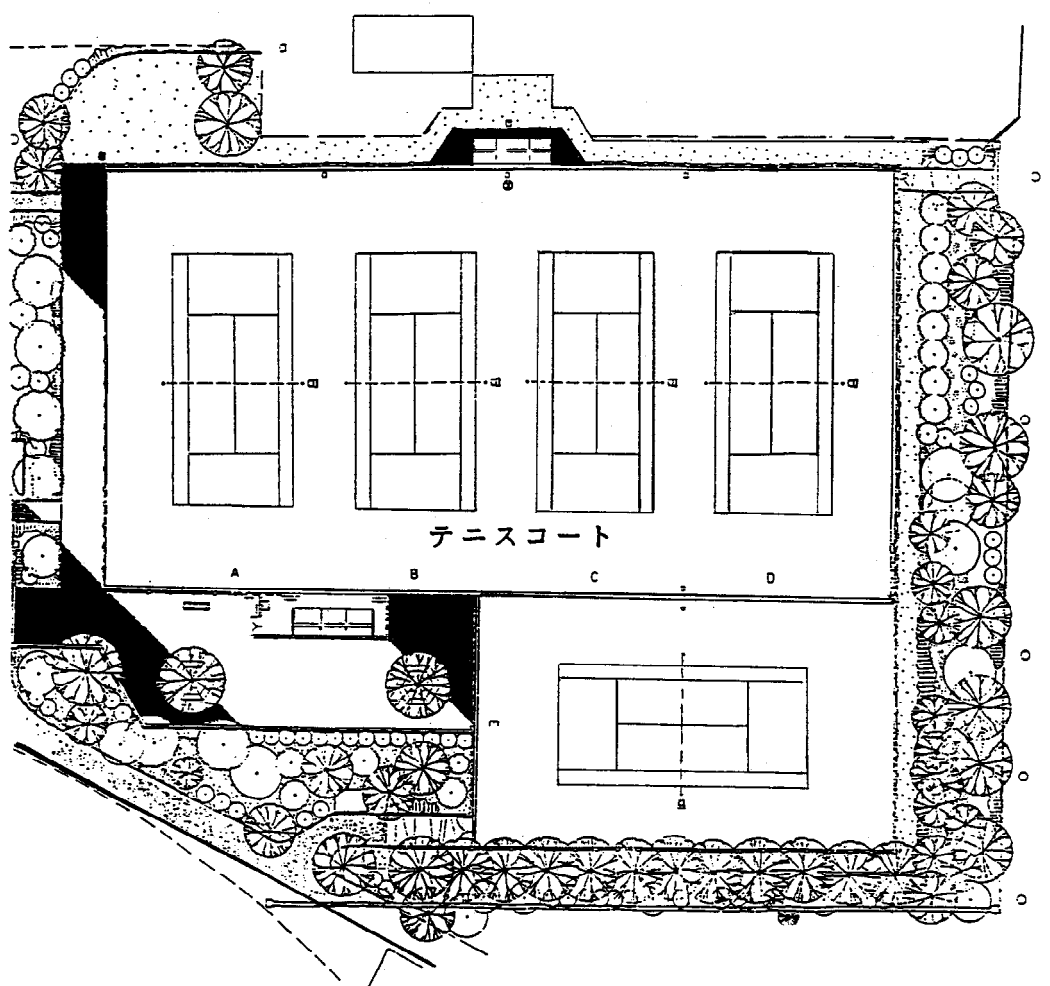
1 富士森公園野球場 〒193-0931 八王子市台町二丁目2 (昭和31年7月開設)
☎622 - 6720

総面積 27,794m²
野球場1面 照明灯6基 観覧席 3,126人 外野席 9,570人
LED付磁気反転式スコアボード



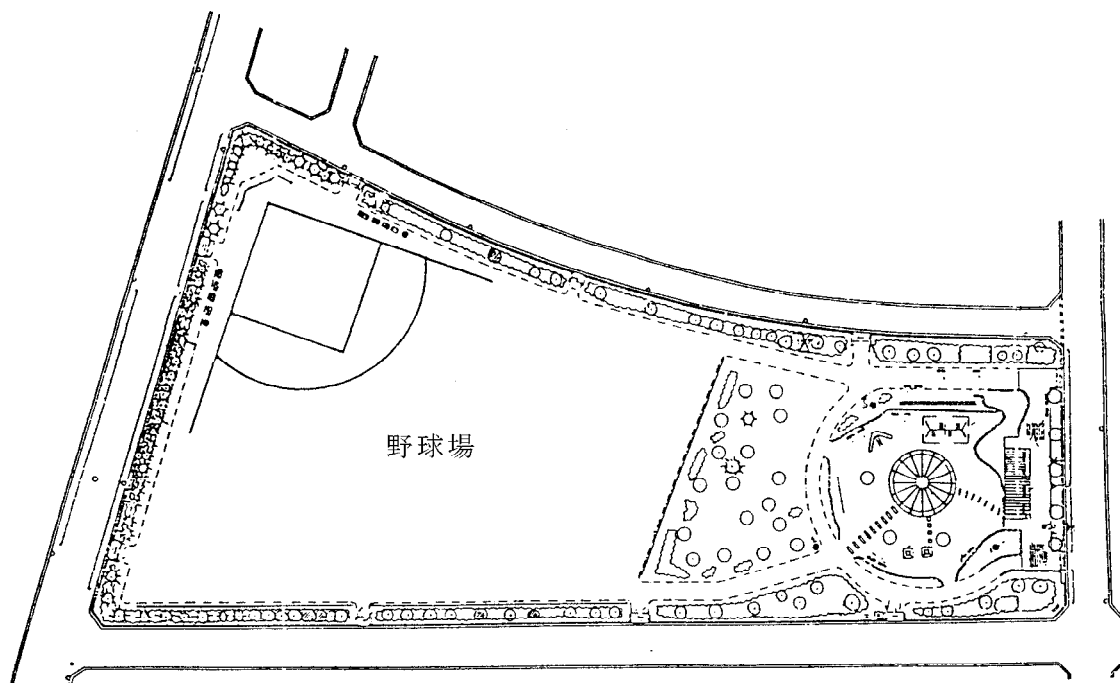
1 富士森公園テニスコート 〒193-0931 八王子市台町二丁目2 (昭和34年4月開設)
☎622 - 8709

総面積 4,401m²
人工芝コート5面 照明灯21基



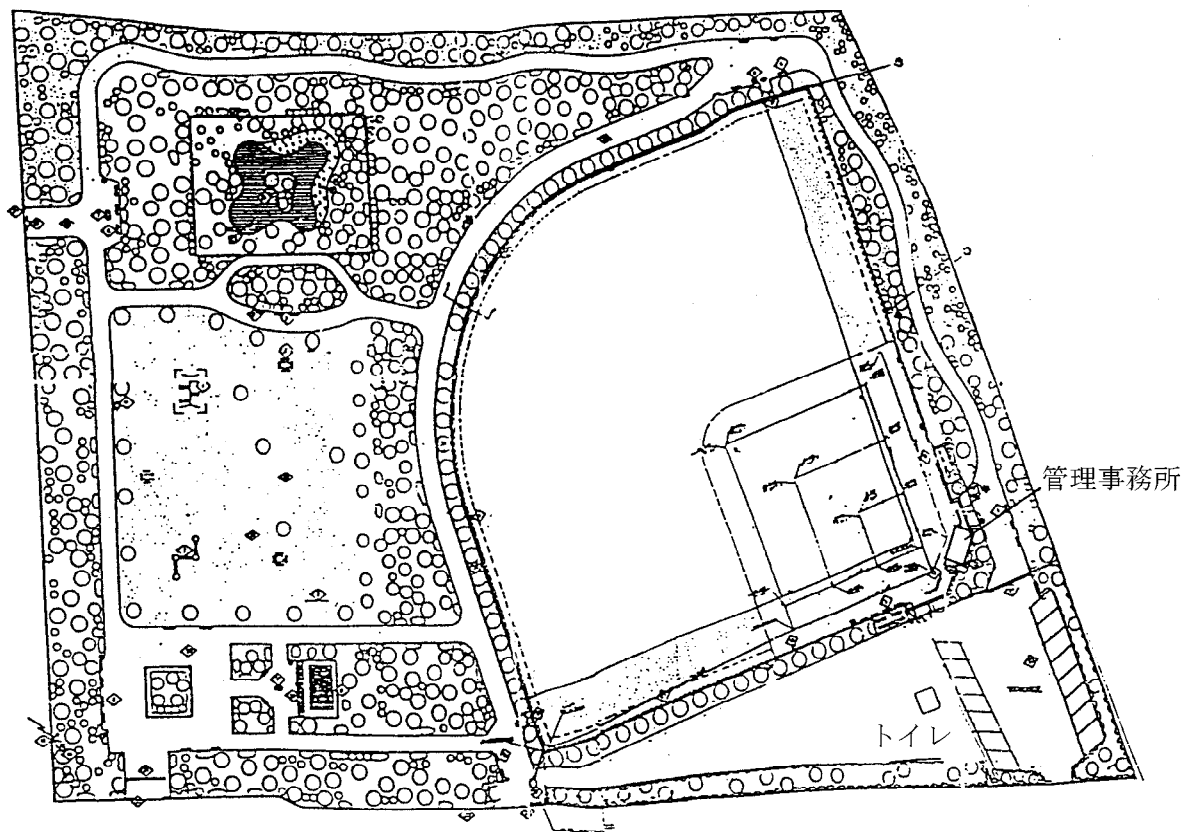
2 高倉公園野球場 〒192-0033 八王子市高倉町10 (昭和41年7月開設)

総面積 7,333㎡
野球場 1面



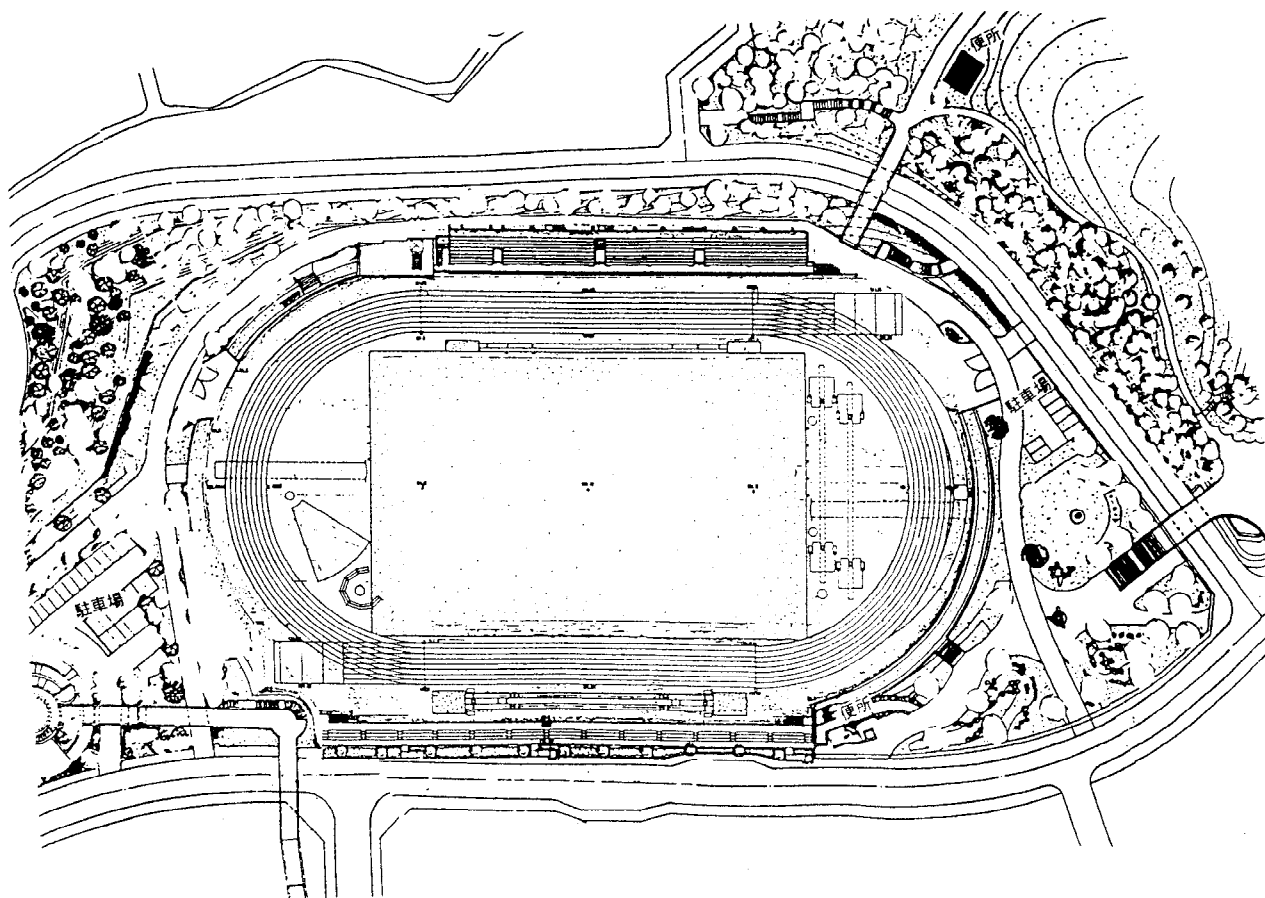
3 北野公園野球場 〒192-0906 八王子市北野町585 - 1 (昭和57年4月開設) ☎646 - 4194

総面積 8,000㎡
野球場 1面 照明灯 4基



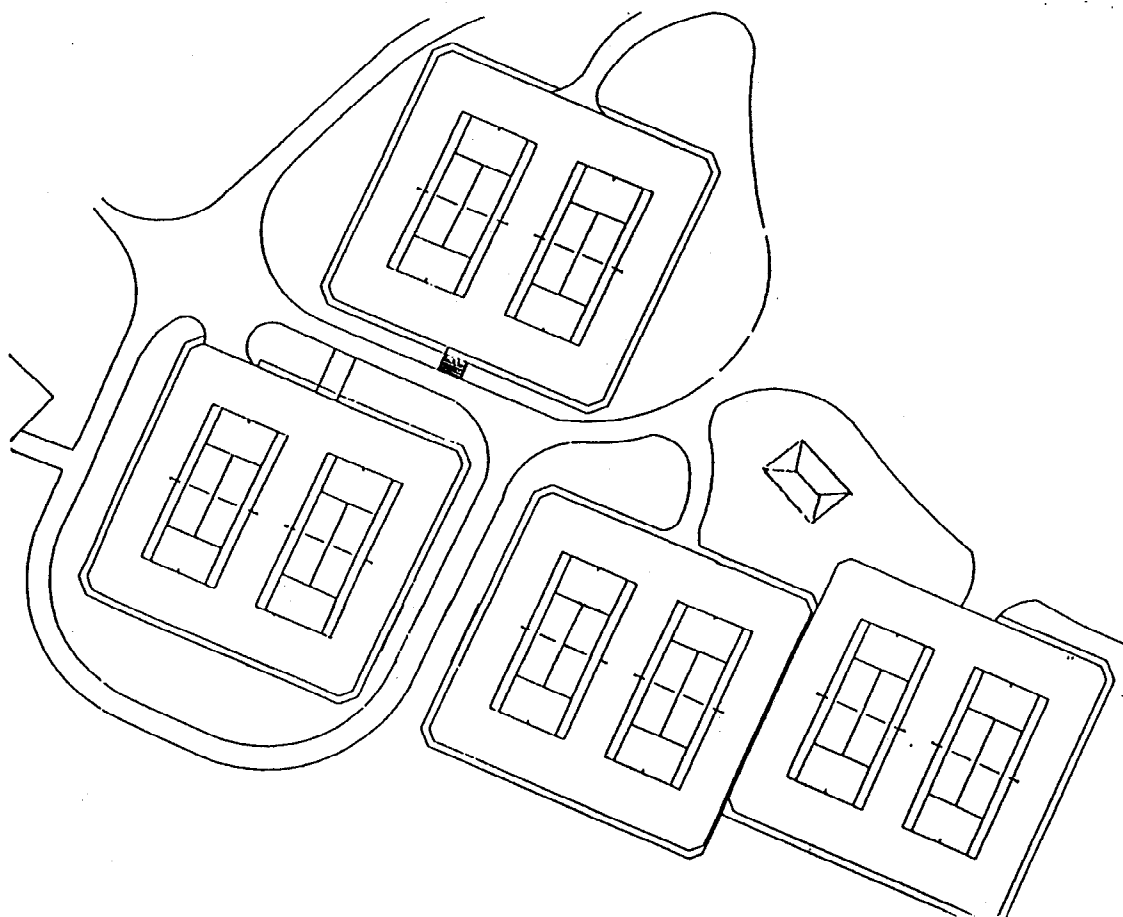
4 上柚木公園陸上競技場 〒192-0373 八王子市上柚木二丁目40 - 1 (平成9年10月開設)
☎675 - 0227

総面積 20,710m²
グラウンド面積 18,010m² 日本陸上競技連盟第二種公認
トラック 400m 全天候舗装8レーン 3,000m障害設備あり



4 上柚木公園テニスコート 〒192-0373 八王子市上柚木二丁目51 - 1 (平成13年6月開設)
☎676 - 8446

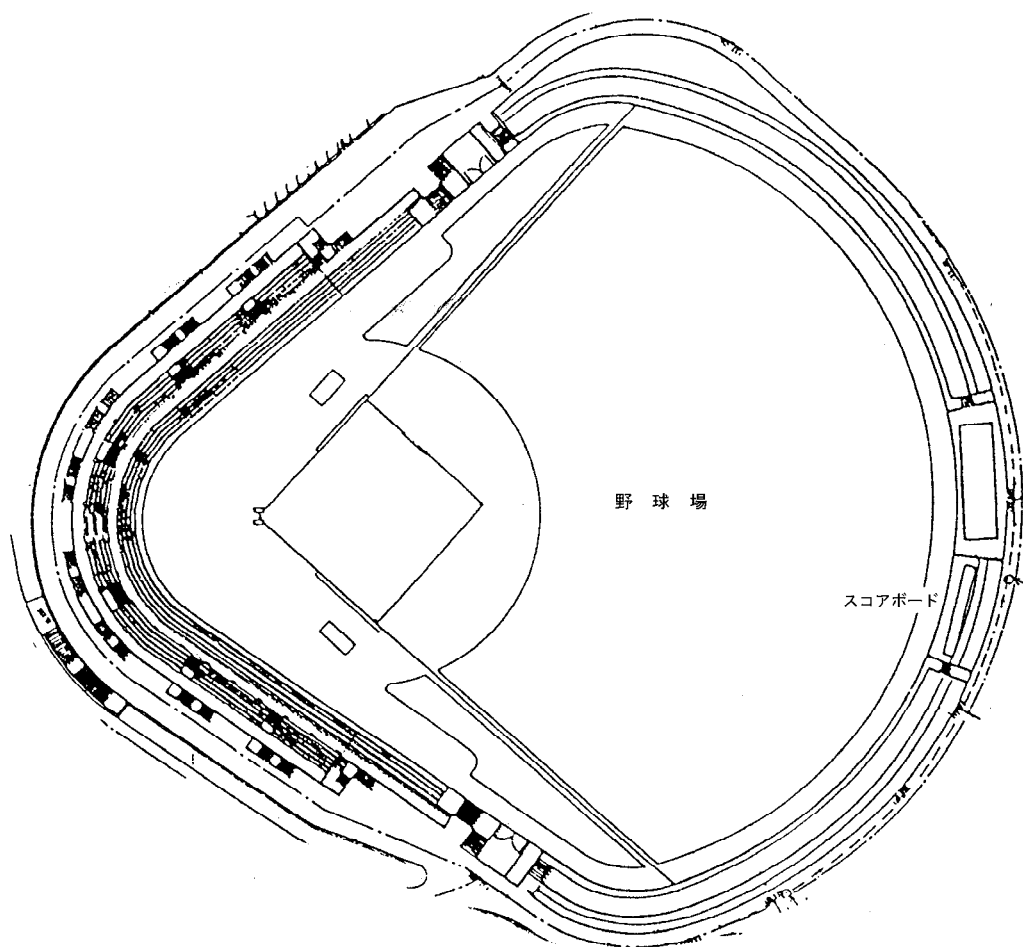
総面積 5,641m²
人工芝コート8面



4 上柚木公園野球場 〒192-0373 八王子市上柚木二丁目51 - 1 (平成12年10月開設) ☎679 - 0616

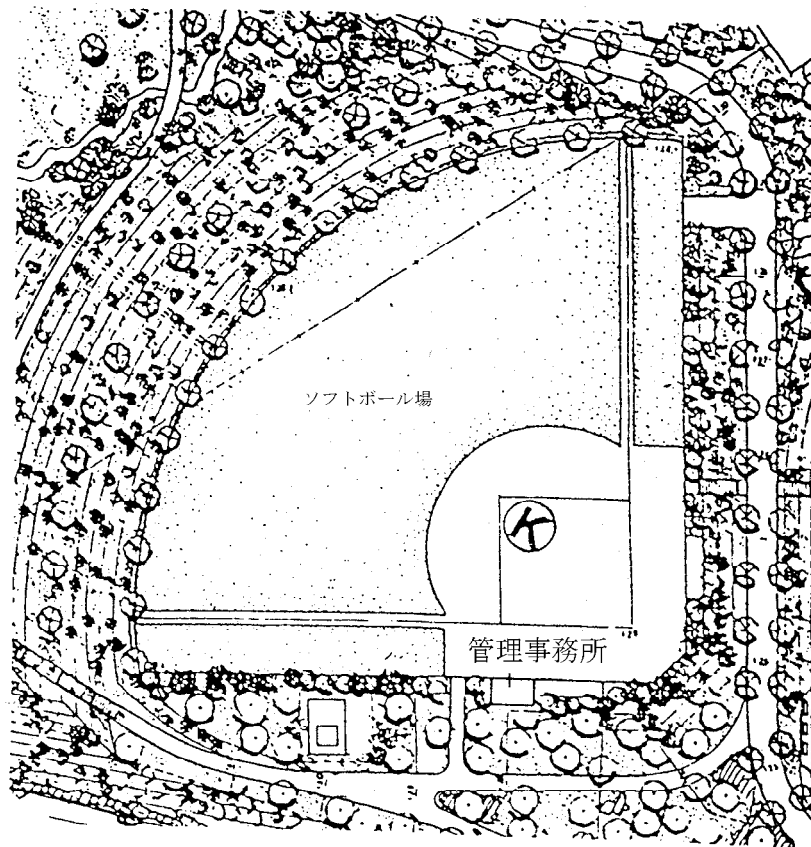
総面積 18,300㎡

野球場1面 観覧席 1,600人 外野席 1,400人



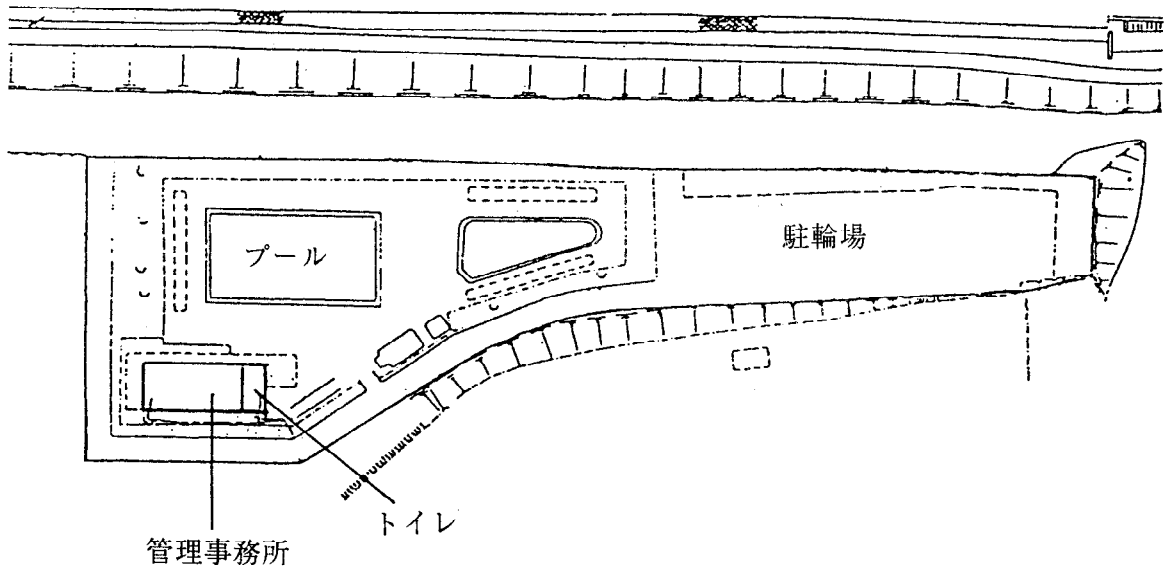
4 上柚木公園ソフトボール場 〒192-0373 八王子市上柚木二丁目19-1 (平成6年7月開設)
☎674-9719

総面積 6,188㎡
ソフトボール場 1面



5 陵南プール 〒193-0834 八王子市東浅川町31（昭和49年7月開設）
☎664-5808（期間中のみ）

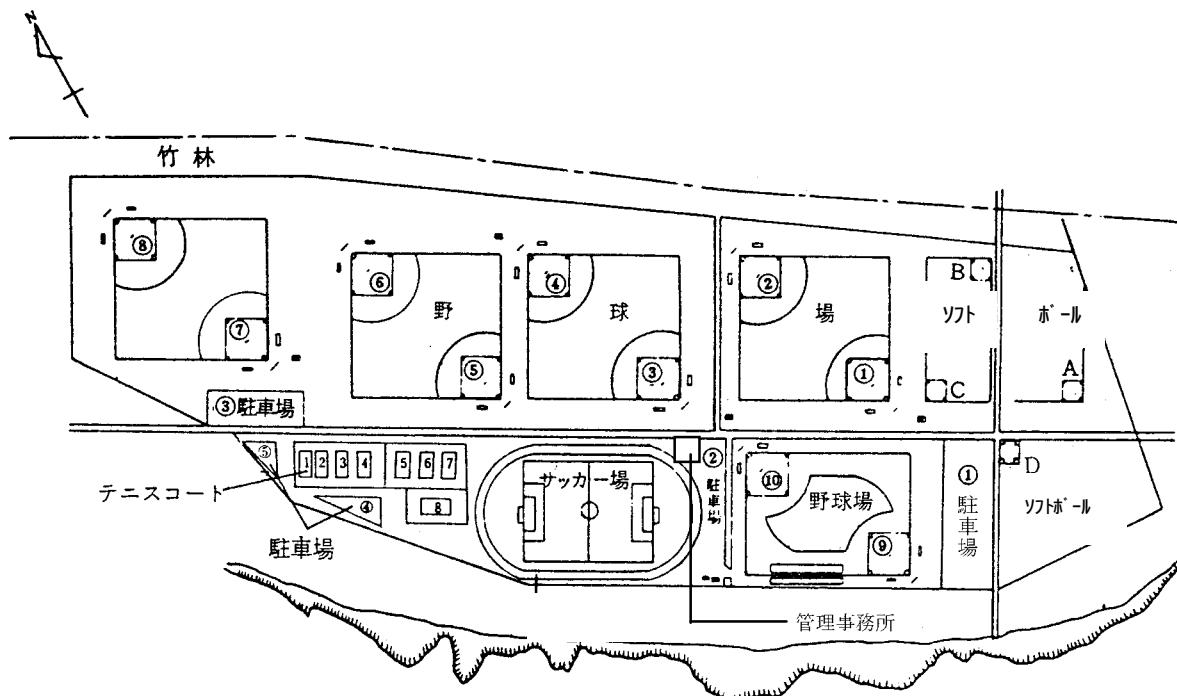
総面積	4,142m ²	
25mプール	面積	325m ²
	水深	0.8～1.0m
幼児プール	面積	101m ²



6 滝ガ原運動場 〒192-0002 八王子市高月町2401先（昭和42年5月開設）☎691 - 2432

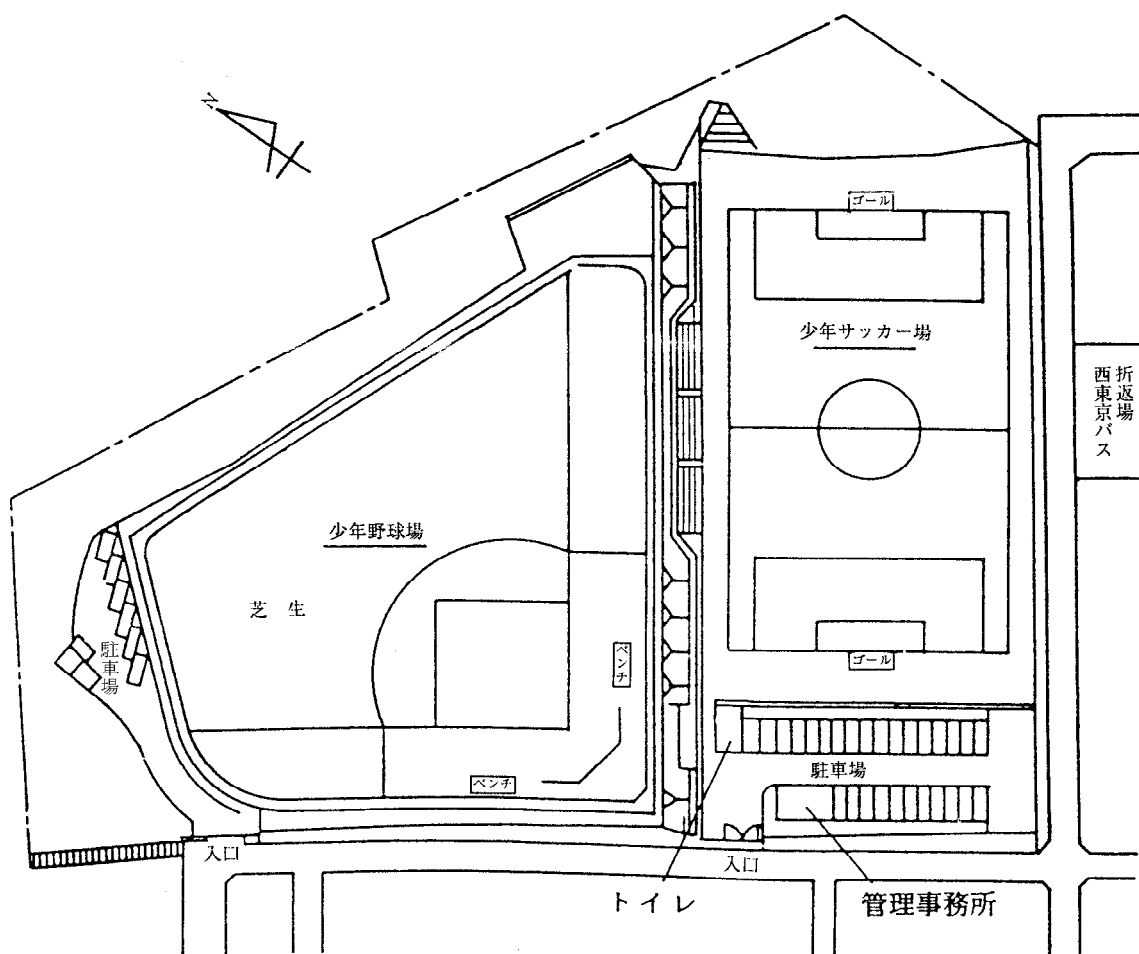
総面積 193,245㎡

野球場 10面 ソフトボール場 4面 サッカー場 1面 駐車場 5カ所
 管理事務所 1棟（更衣室を含む） テニスコート 8面



7 川町運動場 〒193-0821 八王子市川町128 (昭和60年8月開設) ☎651-9488

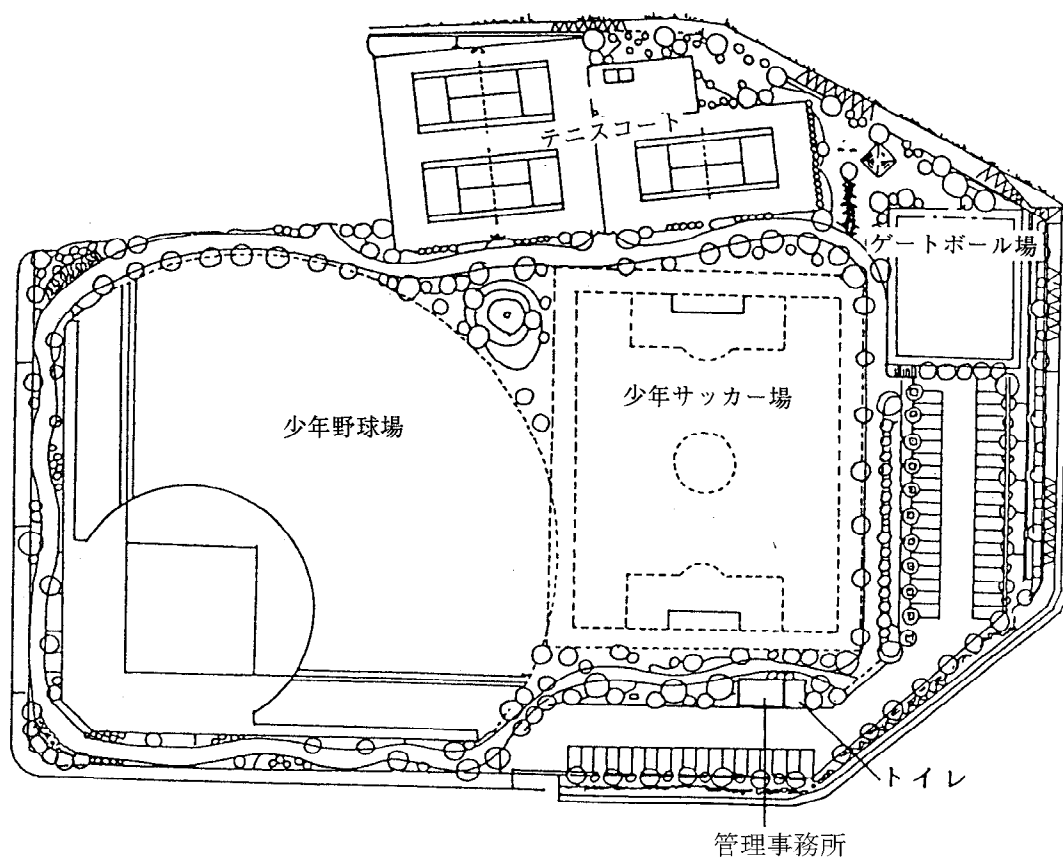
総面積	21,741.42m ²	
少年野球場	1面	6,832m ²
少年サッカー場	1面	5,919m ²
管理事務所	1棟	
駐車場	2カ所	



8 梶田運動場 〒193-0942 八王子市梶田町517 - 1 (平成元年1月開設) ☎666-6398

総面積 21,020.49㎡

少年野球場	1面	ゲートボール場	1面
少年サッカー場	1面	ジョギングコース	1周 450m
テニスコート	3面	管理事務所	1棟 (更衣室を含む)



9 西寺方グラウンド 〒192-0153 八王子市西寺方町713 (平成15年4月開設)
☎652-0464

総面積	16,728㎡		
野球場	1面	ソフトボール場	1面
管理事務所	1棟	駐車場	



10 狭間スポーツ広場 〒193-0941 八王子市狭間町1453-3 (平成15年4月開設) ☎なし

総面積 12,518.31m²
多目的広場 1面



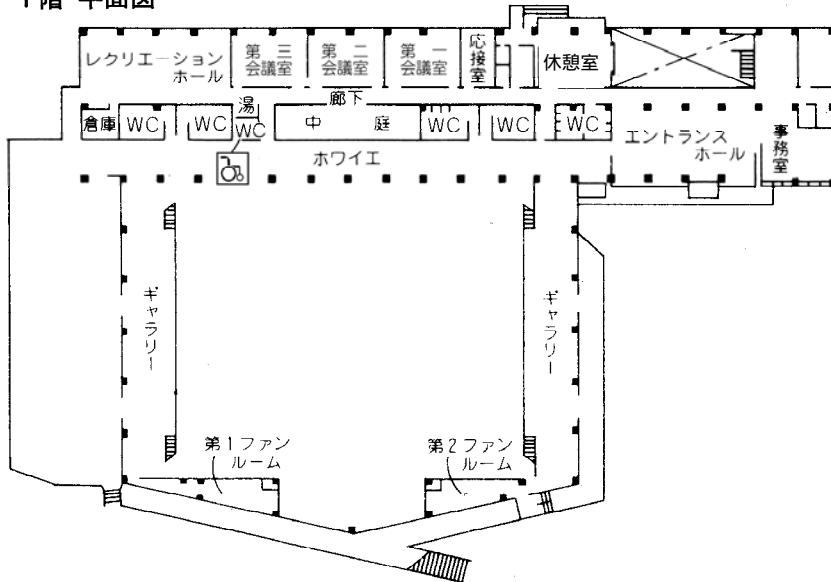
11 市民体育館 〒193-0931 八王子市台町二丁目3 - 7 (昭和49年10月開設 ☎625 - 2305)

RC (一部S) 造1F (地下2F) 6,298.58㎡

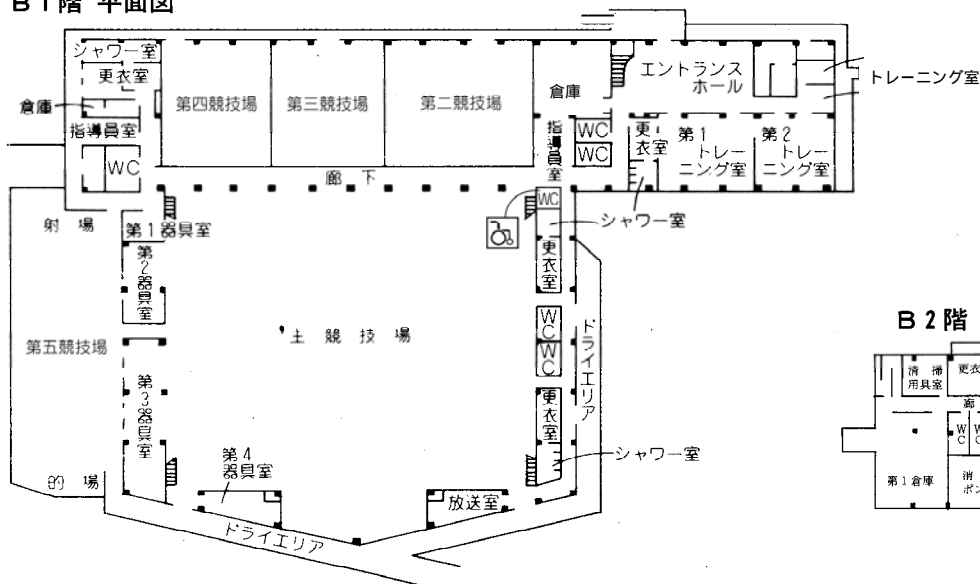
- 最上階 走路 (1周160m 幅1.5m)
- 1 階 レクリエーションホール (1) 応接室 (1)
会議室 (3) 休憩室 (1)
ギャラリー (504席)
身障者用便所 (1)
- 地下1階 主競技場 (バレーコート3面・
バスケットコート2面・バドミ
ントンコート8面・テニスコート2面・卓球台24台〔面数等は利用可能面数等〕)
第二競技場 (卓球台8台常設) 第三競技場 (床) 第四競技場 (畳) 第五競技場
(弓道5人立) トレーニング室 (1) 放送室 (1) 指導員室 (2) 更衣室・
シャワー室 (4) 身障者用便所 (1) 倉庫 (2)



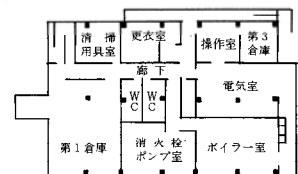
1階 平面図



B1階 平面図



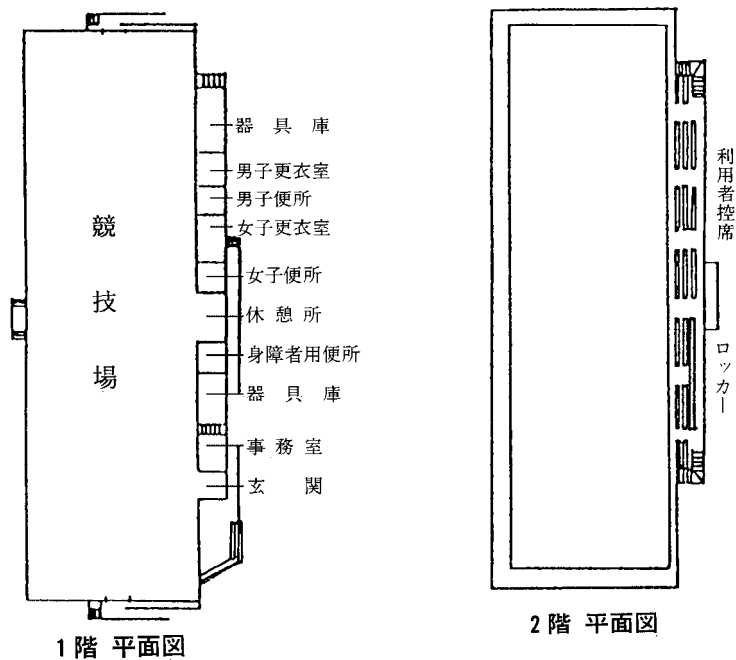
B2階 平面図



12 分館 競技場 〒193-0832 八王子市散田町二丁目37 - 1 (昭和57年8月開設)

S造 平屋建 (一部2F) 1,461.33m²

- 1 階 競技場 (バレーコート2面・バスケットコート2面・バドミントンコート8面・テニスコート1面・卓球台15台〔面数等は利用可能面数等〕) 更衣室・シャワー (2) 身障者用便所 (1)
- 2 階 利用者控室 (139席)

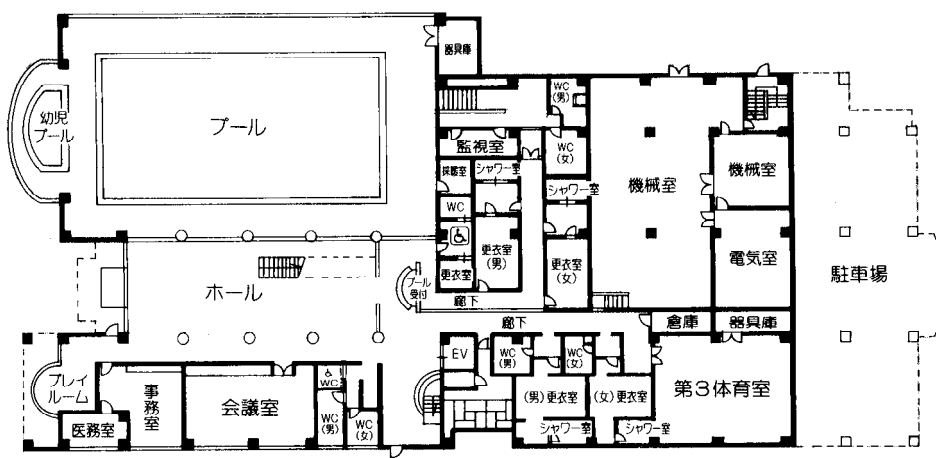


13 甲の原体育館 〒192-0015 八王子市中野町2726 - 8 (平成5年7月開設)

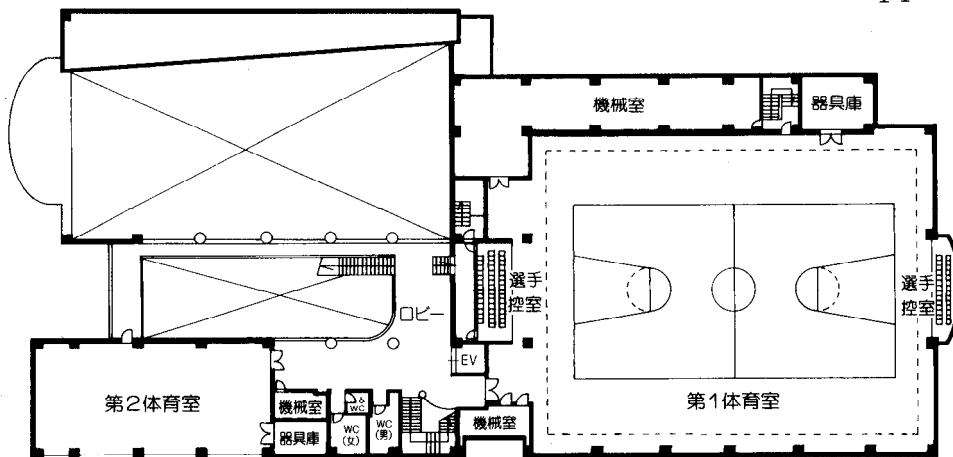
☎627 - 3300

RC造 (一部S造) 2F 4,169.47㎡

- 1 階 室内プール (温水一般用25m×6コース・幼児用18.69㎡)
第3体育室 (社交ダンス等) 会議室 プレイルーム
更衣室 (5) シャワー室 (5) 事務室ほか
- 2 階 第1体育室 (バスケットボールコート1面・バレーボールコート2面・バドミントンコート6面)
第2体育室 (卓球台6台) ほか



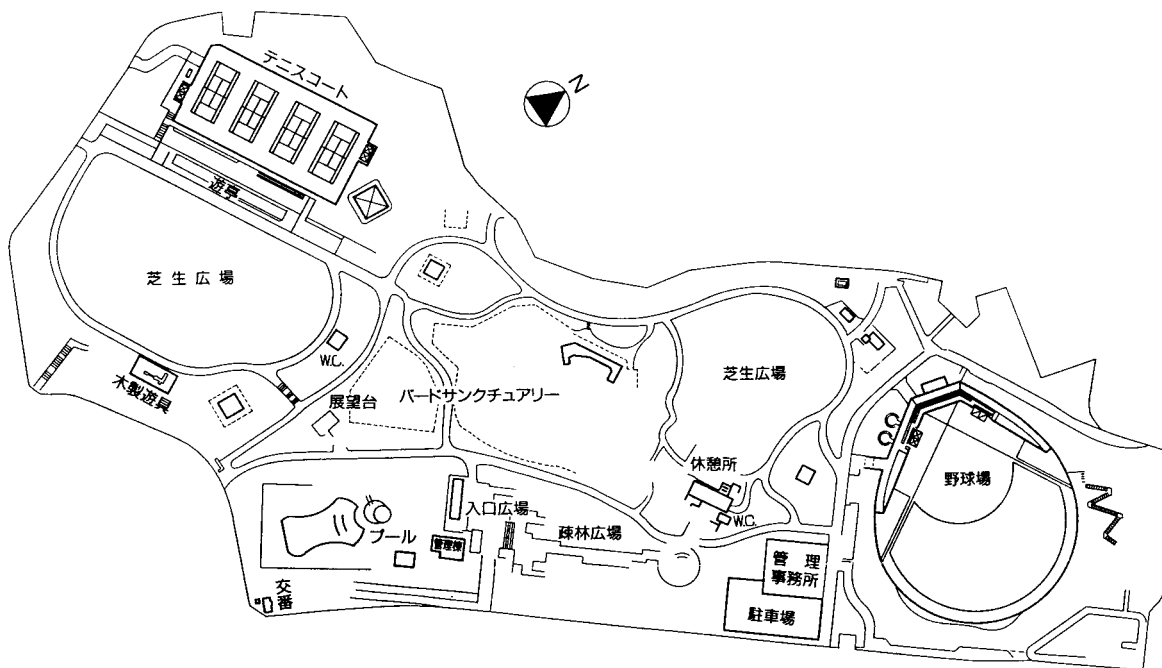
1 F



2 F

24 大塚公園公園内運動施設 〒192-0354 八王子市松が谷66 (昭和60年4月開設)
 ☎675 - 5001
 ☎676 - 4540 (プール期間中のみ)

公園総面積	72,956m ²		
野球場	1面		
人工芝コート	4面		
変形25mプール	水深	1.15m	
幼児プール	水深	0.6m	
噴水プール	水深	0.2m	

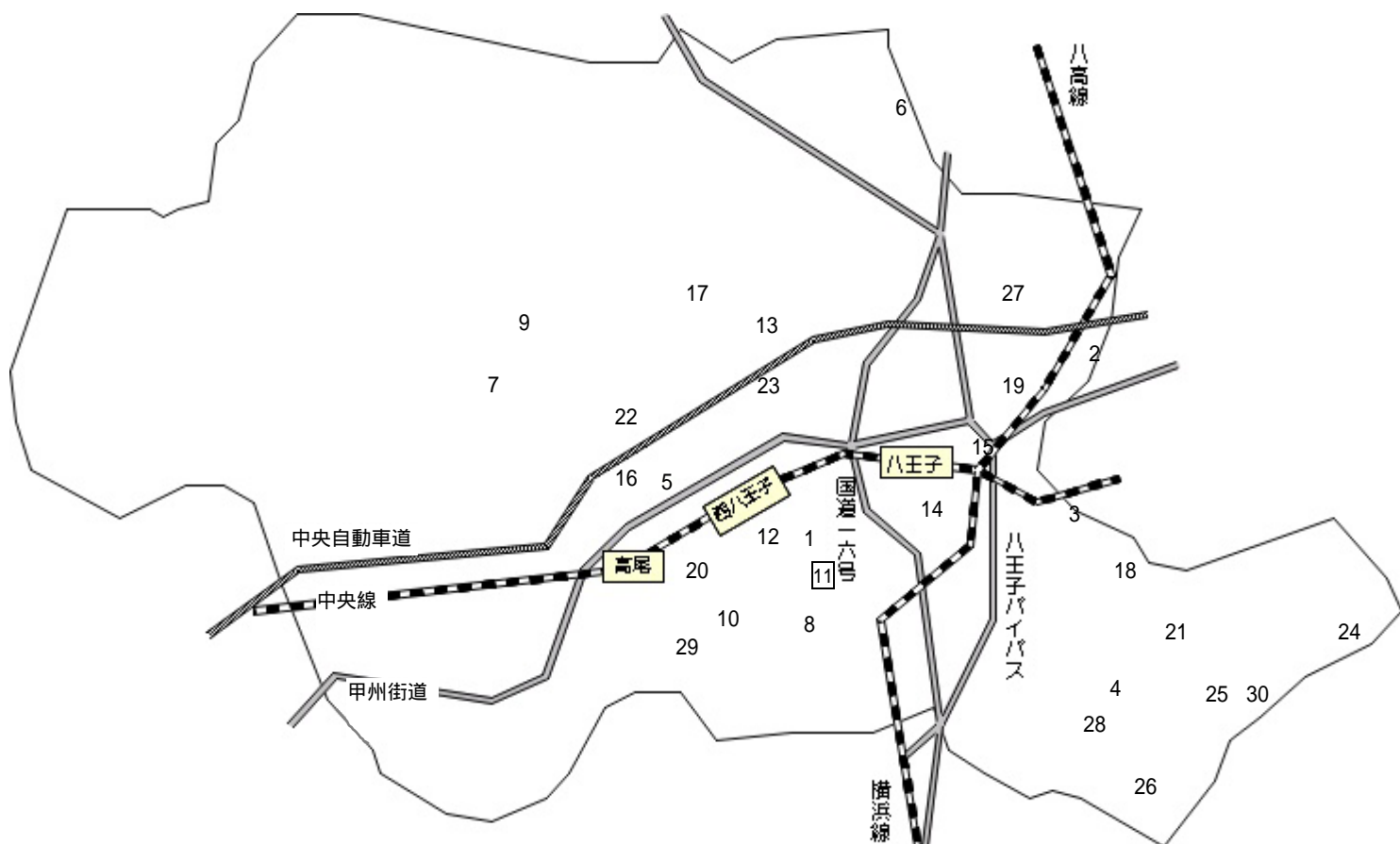


- | | | |
|----|------------------------|--|
| 25 | 松木公園テニスコート
人工芝コート | 〒192-0363 八王子市別所1-56-2 (平成10年4月開設)
☎674-0676
10面 |
| 26 | 大平公園テニスコート
人工芝コート | 〒192-0364 八王子市南大沢3-11 (昭和59年11月開設)
☎675-5002
2面 |
| 27 | 久保山公園テニスコート
人工芝コート | 〒192-0023 八王子市久保山2-48 (昭和62年3月開設)
☎691-7107
2面 |
| 28 | 内裏谷戸公園テニスコート
人工芝コート | 〒192-0364 八王子市南大沢5-24 (平成2年4月開設)
☎674-6878
2面 |
| 29 | 殿入中央公園テニスコート
人工芝コート | 〒193-0944 八王子市館町2428 (平成10年4月開設)
☎662-8034
2面 |
| 30 | 別所公園テニスコート
人工芝コート | 〒192-0363 八王子市別所2-33-2 (平成6年6月開設)
☎676-5974
2面 |



松木公園テニスコート

教育委員会所管施設の位置図



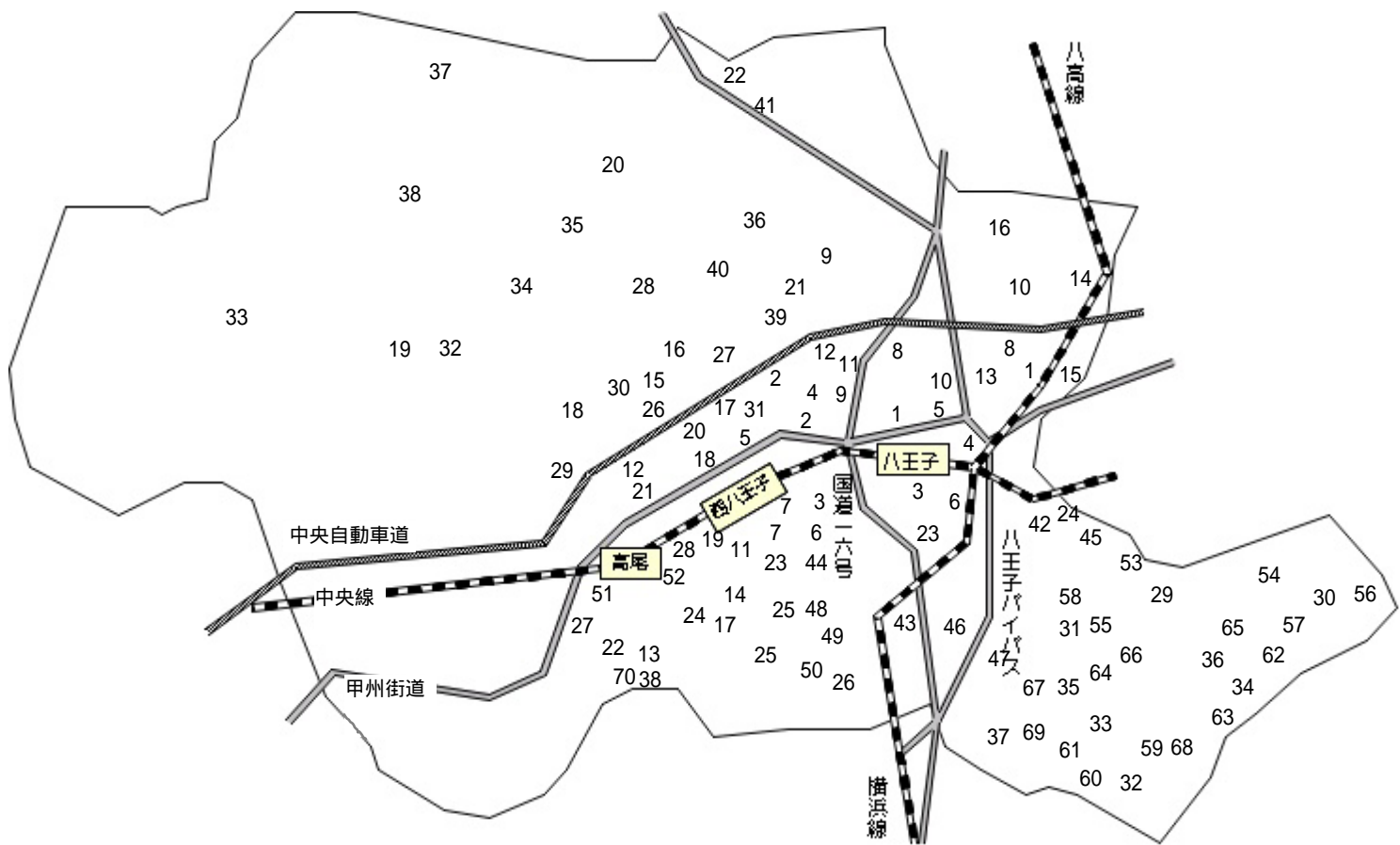
教育施設

教育センター	生涯学習センター	生涯学習センター南大沢分館	生涯学習センター川口分館
郷土資料館	絹の道資料館	中田遺跡	中央図書館
生涯学習センター図書館	南大沢図書館	川口図書館	中央図書館北野分室
サイエンスドーム八王子			

体育施設等

1 富士森公園運動施設 (陸上競技場・野球場・テニスコート)	2 高倉公園野球場	3 北野公園野球場
4 上柚木公園運動施設 (陸上競技場・テニスコート・野球場・ソフトボール場)	5 陵南プール	
6 滝が原運動場	7 川町運動場	8 梶田運動場
9 西寺方グラウンド	10 狭間スポーツ広場	11 市民体育館
12 市民体育館分館競技場	13 甲の原体育館	14 校庭夜間照明施設 (第三小)
15 校庭夜間照明施設 (第四小)	16 校庭夜間照明施設 (船田小)	17 校庭夜間照明施設 (松枝小)
18 校庭夜間照明施設 (長沼小)	19 校庭夜間照明施設 (大和田小)	20 校庭夜間照明施設 (東浅川小)
21 校庭夜間照明施設 (由木中央小)	22 校庭夜間照明施設 (元八王子小)	23 校庭夜間照明施設 (清水小)
24 大塚公園運動施設 (野球場・テニスコート・プール)	25 松木公園テニスコート	26 大平公園テニスコート
27 久保山公園テニスコート	28 内裏谷戸公園テニスコート	29 殿入中央公園テニスコート
30 別所公園テニスコート		

市立小・中学校位置図



小学校

- | | | | | | | | |
|------------|----------|-----------|----------|----------|----------|---------|----------|
| 1 第一小 | 2 第二小 | 3 第三小 | 4 第四小 | 5 第五小 | 6 第六小 | 7 第七小 | 8 第八小 |
| 9 第九小 | 10 第十小 | 11 中野北小 | 12 清水小 | 13 大和田小 | 14 小宮小 | 15 高倉小 | 16 宇津木台小 |
| 17 横山第一小 | 18 横山第二小 | 19 散田小 | 20 長房小 | 21 船田小 | 22 館小 | 23 山田小 | 24 梶田小 |
| 25 緑が丘小 | 26 元八王子小 | 27 元八王子東小 | 28 上壺分方小 | 29 城山小 | 30 式分方小 | 31 横川小 | 32 恩方第一小 |
| 33 恩方第二小 | 34 元木小 | 35 川口小 | 36 陶鎔小 | 37 上川口小 | 38 美山小 | 39 檜原小 | 40 松枝小 |
| 41 加住小 | 42 由井第一小 | 43 由井第二小 | 44 由井第三小 | 45 長沼小 | 46 片倉台小 | 47 高嶺小 | 48 みなみ野小 |
| 49 みなみ野君田小 | 50 七国小 | 51 浅川小 | 52 東浅川小 | 53 由木中央小 | 54 由木東小 | 55 由木西小 | 56 鹿島小 |
| 57 松が谷小 | 58 中山小 | 59 柏木小 | 60 南大沢小 | 61 宮上小 | 62 秋葉台小 | 63 別所小 | 64 愛宕小 |
| 65 松木小 | 66 下柚木小 | 67 上柚木小 | 68 長池小 | 69 鑓水小 | 70 高尾山学園 | | |

中学校

- | | | | | | | | |
|----------|--------|---------|--------|--------|----------|----------|----------|
| 1 第一中 | 2 第二中 | 3 第三中 | 4 第四中 | 5 第五中 | 6 第六中 | 7 第七中 | 8 ひよどり山中 |
| 9 甲ノ原中 | 10 石川中 | 11 横山中 | 12 長房中 | 13 館中 | 14 梶田中 | 15 元八王子中 | 16 四谷中 |
| 17 横川中 | 18 城山中 | 19 恩方中 | 20 川口中 | 21 檜原中 | 22 加住中 | 23 由井中 | 24 打越中 |
| 25 みなみ野中 | 26 七国中 | 27 浅川中 | 28 陵南中 | 29 由木中 | 30 松が谷中 | 31 中山中 | 32 南大沢中 |
| 33 宮上中 | 34 別所中 | 35 上柚木中 | 36 松木中 | 37 鑓水中 | 38 高尾山学園 | | |