

# 八王子市子ども家庭支援センター 条例及び施行規則の改正について

令和6年(2024年)1月25日 子ども家庭支援センター

# 1 センターの名称及び位置の改正 <条例 第5条>

令和5年(2023年)第4回市議会定例会で可決

○全ての妊産婦、子育て世帯、子どもへ一体的な相談支援を行うため、保健福祉センターと子ども家庭支援センターの施設整備を実施

◆令和6年(2024年)4月1日 施行

地域子ども家庭支援センター館及び元八王子を統合し、地域子ども家庭支援センター東浅川として東浅川保健福祉センター内へ移設

◆令和6年(2024年)8月1日 施行

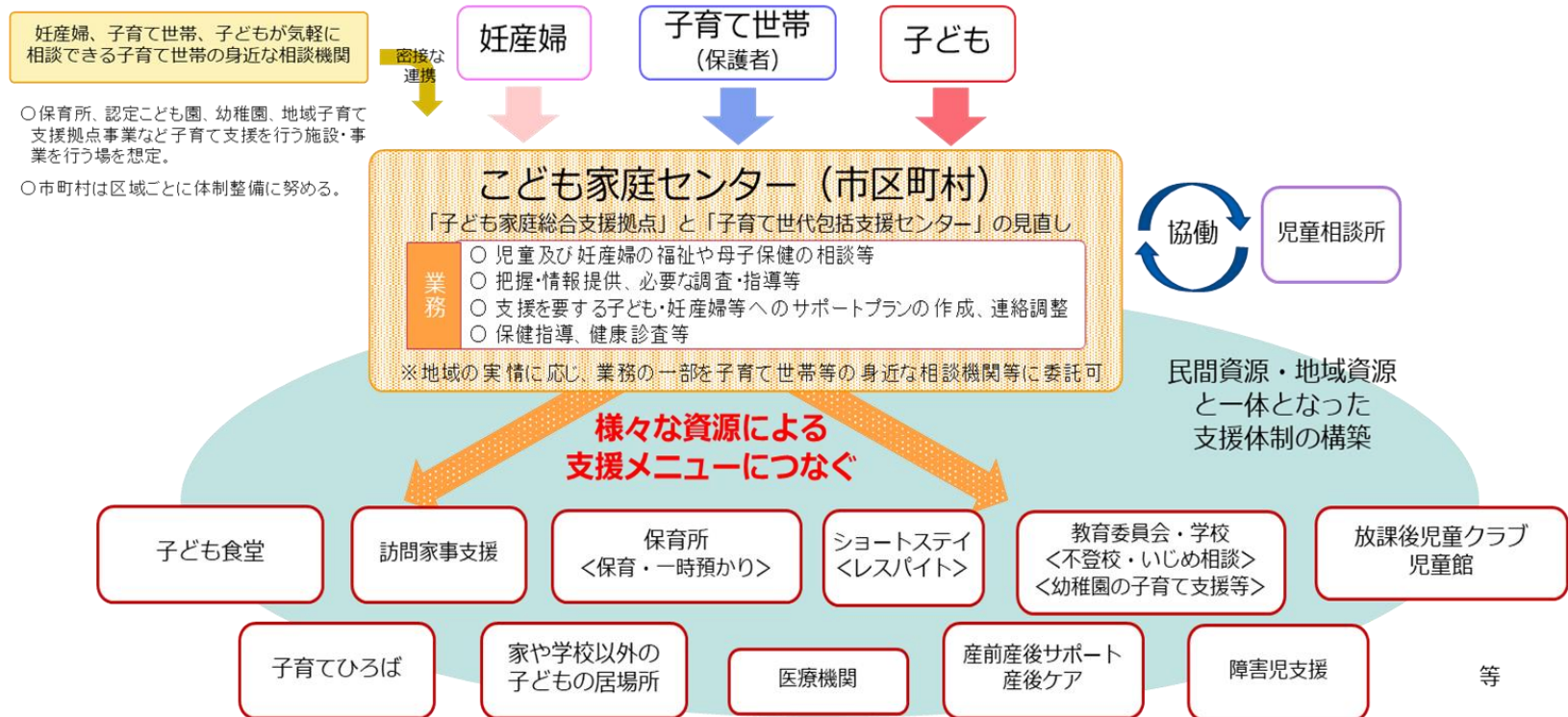
母子保健統括の保健所内設置に併せ、子ども家庭支援センタークリエイトを保健所内へ移設

◆令和7年(2025年)4月1日 施行

地域子ども家庭支援センター南大沢を南大沢総合センター（フレスコ南大沢 公共施設棟）の南大沢保健福祉センター内へ移設

# ～児童福祉法等の一部改正(令和6年4月1日施行)～

全ての妊産婦、子育て世代、子どもへ一体的に相談支援を行なう機能を有する機関「**こども家庭センター**」の設置が努力義務化



出典:令和5年8月3日(木)令和5年度保健師中央会議資料より引用

# ～IKEA立川 子ども募金による家具の寄贈～

IKEA立川より地域子ども家庭支援センター東浅川のインテリアプランニングや家具の寄贈を受けます。

家具の組立・設置などもIKEA立川のスタッフが実施します。

## IKEA FAMILY子ども募金とは・・・

子ども施設を支援するための「子ども募金」。この取り組みは、お客様が「IKEA FAMILYカード」を呈示しお買い物をするごとに、イケア・ジャパンが10円を積み立てます。この募金を活用し、全国のイケアストアでは、ストア周辺の子どもの関係の施設へイケアの商品を寄付します。また、商品の寄付だけでなく対象施設のインテリアデザインから設置まで行います。



<地域子ども家庭支援センター東浅川  
相談室 パース(完成予想図)>





### 3 子ども家庭支援センター休館日及び開館時間の変更について <施行規則 第7条・第8条>

#### ○切れ目のない支援強化に向けた相談支援体制の適正化

##### ◆令和6年(2024年)4月 施行

平日における相談体制を充実させ、ニーズの少ない子ども家庭支援センター（クリエイト）の日・祝日及び土曜日夜間を休館する。

##### ◆令和6年(2024年)8月 施行

子ども家庭支援センターのクリエイトから保健所内への移転に伴い、毎月第1火曜日を開館する。

	変更内容(令和6年4月1日施行)	備考
変更前	【休館日】 年未年始、毎月第1火曜日  【土曜日の開館時間】 午前9時～午後7時	・相談の少ない日曜日、祝日や土曜日夜間の運営を見直し、平日の体制を強化  ・日曜日、祝日ともに1日の相談件数は1～2件  ・土曜日夜間の相談件数は0～1件
変更後	【休館日】 年未年始、日曜日、祝日、毎月第1火曜日（令和6年8月1日保健所へ移設後は開館）  【土曜日の開館時間】 午前9時～午後5時	

# ～旧地域子ども家庭支援センターみなみ野について～

## 1 相談室使用回数

(回)

月	8月	9月	10月	11月	12月
利用回数	10	2	6	3	3

## 2 親子ふれあい広場みなみ野の利用者数

(人)

月	4月	5月	6月	7月	8月	9月	10月	11月	12月	
利用者数	935	951	1,077	1,820	1,339	1,247	1,369	1,333	1,352	
内訳	大人	435	449	507	631	622	603	650	641	654
	子ども	500	502	570	1,189	717	644	719	692	698