

幼稚園における保護者の就労状況等の調査 集計表

【表の見方】

パーセント表示は、小数点第2位を四捨五入してあります。

●居住地

調査票回収数	中央	西部	西南部	北部	東南部	東部	無回答
標本数	%	%	%	%	%	%	%
4,520	18.8	16.0	17.2	6.0	19.8	21.4	0.8

北部6.0

無回答0.8

中央18.8	西部16.0	西南部17.2	北部6.0	東南部19.8	東部21.4
--------	--------	---------	-------	---------	--------

●父親の就労状況

問1(1) 父親の就労状況

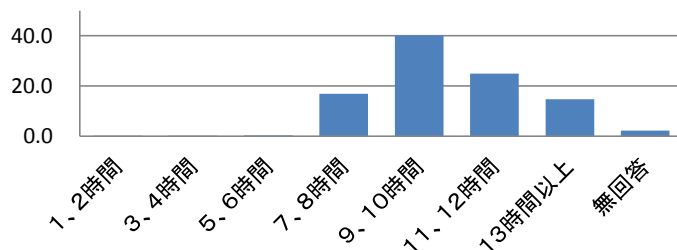
調査対象数	フルタイム	フルタイム (育児・介休中)	パート	パート (育児・介休中)	非就労	無回答
標本数	%	%	%	%	%	%
4,520	92.9	0.1	0.6	0.0	2.6	3.8

問1(1)-1 父親・1週当たり就労日数

調査対象数	1日	2日	3日	4日	5日	6日	7日	無回答
標本数	%	%	%	%	%	%	%	%
4,231	0.2	0.3	0.7	0.6	69.7	25.7	1.7	1.1

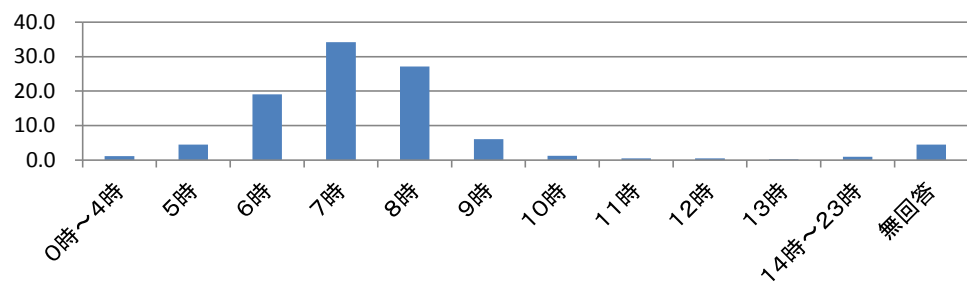
問1(1)－1 父親・1日当たり就労時間

調査対象数	1、2時間	3、4時間	5、6時間	7、8時間	9、10時間	11、12時間	13時間以上	無回答
標本数	%	%	%	%	%	%	%	%
4,231	0.3	0.2	0.4	16.9	40.2	25.0	14.7	2.3



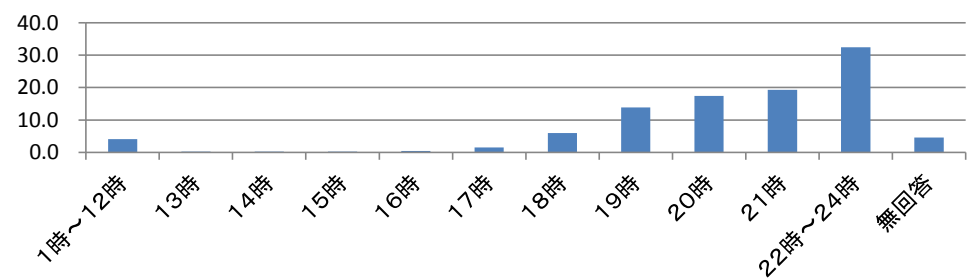
問1(1)－2 父親・家を出る時刻

調査対象数	0時～4時	5時	6時	7時	8時	9時	10時	11時	12時	13時	14時～23時	無回答
標本数	%	%	%	%	%	%	%	%	%	%	%	%
4,231	1.2	4.5	19.0	34.2	27.2	6.1	1.2	0.5	0.5	0.2	0.9	4.5



問1(1)－2 父親・帰宅時刻

調査対象数	1時～12時	13時	14時	15時	16時	17時	18時	19時	20時	21時	22時～24時	無回答
標本数	%	%	%	%	%	%	%	%	%	%	%	%
4,231	4.0	0.3	0.2	0.2	0.4	1.5	5.9	13.8	17.4	19.2	32.4	4.6



●母親の就労状況

問1(2) 母親の就労状況

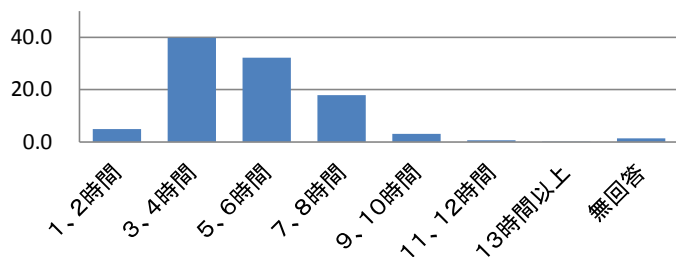
調査対象数	フルタイム	中(フルタイム・介休)	パート	中(パート・介休)	非就労	無回答
標本数	%	%	%	%	%	%
4,520	2.7	0.6	20.0	0.8	71.5	4.5

問1(2)-1 母親・1週当たり就労日数

調査対象数	1日	2日	3日	4日	5日	6日	7日	無回答
標本数	%	%	%	%	%	%	%	%
1,081	5.2	13.1	26.5	23.2	25.5	4.3	1.0	1.0

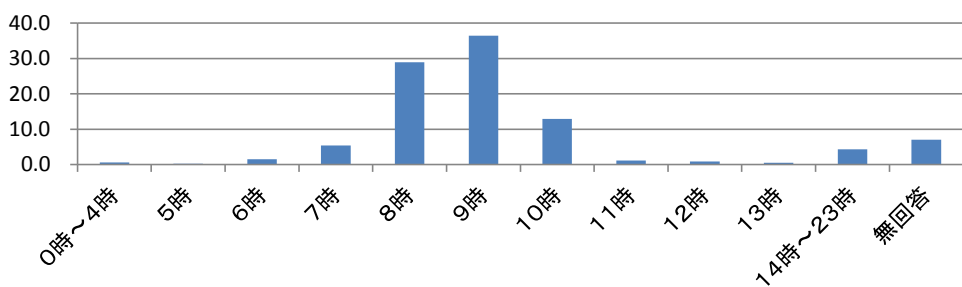
問1(2)-1 母親・1日当たり就労時間

調査対象数	1、2時間	3、4時間	5、6時間	7、8時間	9、10時間	11、12時間	13時間以上	無回答
標本数	%	%	%	%	%	%	%	%
1,081	4.9	39.8	32.2	17.9	3.1	0.6	0.2	1.4



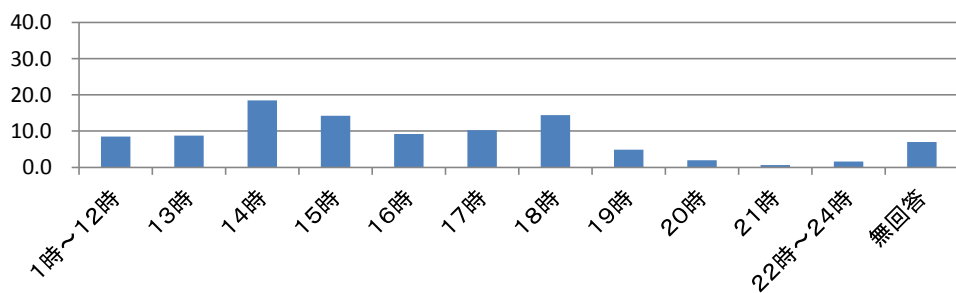
問1(2)-2 母親・家を出る時刻

調査対象数	0時～4時	5時	6時	7時	8時	9時	10時	11時	12時	13時	14時～23時	無回答
標本数	%	%	%	%	%	%	%	%	%	%	%	%
1,081	0.6	0.3	1.5	5.4	29.0	36.4	13.0	1.1	0.8	0.6	4.3	7.0



問1(2)-2 母親・帰宅時刻

調査対象数	1時～12時	13時	14時	15時	16時	17時	18時	19時	20時	21時	22時～24時	無回答
標本数	%	%	%	%	%	%	%	%	%	%	%	%
1,081	8.5	8.8	18.5	14.2	9.2	10.3	14.4	4.9	1.9	0.6	1.6	7.0



●預かり保育の利用状況

問2(1) 現在の預かり保育の利用状況

調査対象数	ほぼ毎日	利用せず、他の保育	利用している保育	無回答
標本数	%	%	%	%
1,175	29.8	1.4	63.1	5.7

問2(1)-1 1週当たりの利用日数

調査対象数	1日	2日	3日	4日	5日	6日	7日	無回答
標本数	%	%	%	%	%	%	%	%
350	3.1	6.9	15.4	19.7	53.4	1.1	0.0	0.3

問2(1)-1 1日当たりの利用時間

調査対象数	1時間	2時間	3時間	4時間	5時間	6時間	7時間	8時間	9時間	10時間	11時間以上	無回答
標本数	%	%	%	%	%	%	%	%	%	%	%	%
350	8.6	19.1	27.1	13.1	8.0	5.4	0.9	6.6	2.3	4.3	3.7	0.9

●預かり保育以外の保育事業の利用状況

問2(1)-2 利用している他の保育事業

調査対象数	預かり保育所の一時預かり	ファミリー・サポートセンター	ベビーシッター	認可外の保育施設	その他	無回答
標本数	%	%	%	%	%	%
16	37.5	25.0	0.0	12.5	25.0	0.0

問2(1)-2 1週当たりの利用日数

調査対象数	1日	2日	3日	4日	5日	6日	7日	無回答
標本数	%	%	%	%	%	%	%	%
16	25.0	12.5	12.5	12.5	18.8	6.3	0.0	12.5

問2(1)-2 1日当たりの利用時間

調査対象数	1時間	2時間	3時間	4時間	5時間	6時間	7時間	8時間	9時間	10時間	11時間以上	無回答
標本数	%	%	%	%	%	%	%	%	%	%	%	%
16	0.0	25.0	31.3	6.3	18.8	0.0	0.0	0.0	6.3	0.0	12.5	0.0