

令和4年(2022年)7月13日

## 第33回 新型コロナウイルス感染症対策本部(法定)会議

(本部長:市長)

1 日時 令和4年(2022年)7月13日(水) 13:00~13:30

2 場所 第3・第4委員会室

### 3 案件

(1) 新型コロナウイルス感染症の状況等について

(総合経営部・健康部)別紙1

(2) 新型コロナウイルス感染者(自宅療養者)の避難対応について

(生活安全部・医療保険部・健康部)別紙2

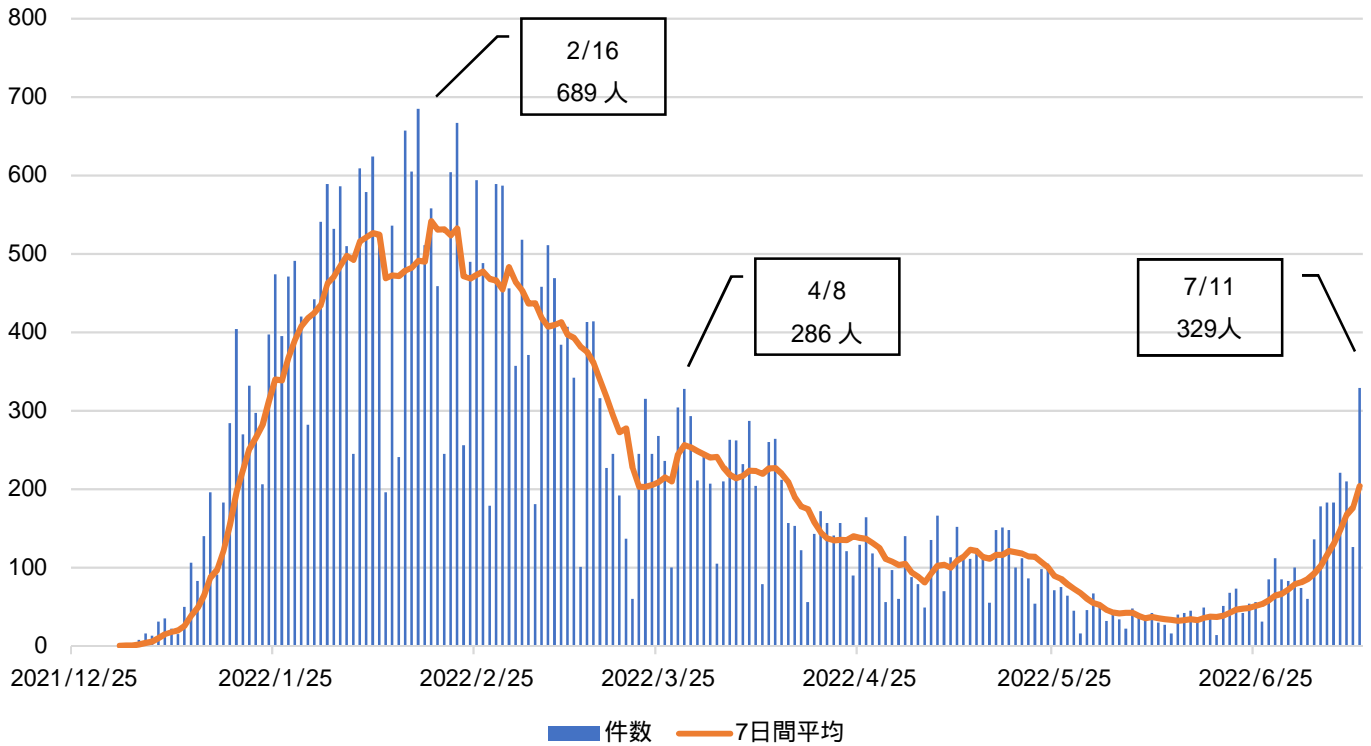
(3) 八王子市新型コロナウイルスワクチン接種状況について

(健康部)別紙3

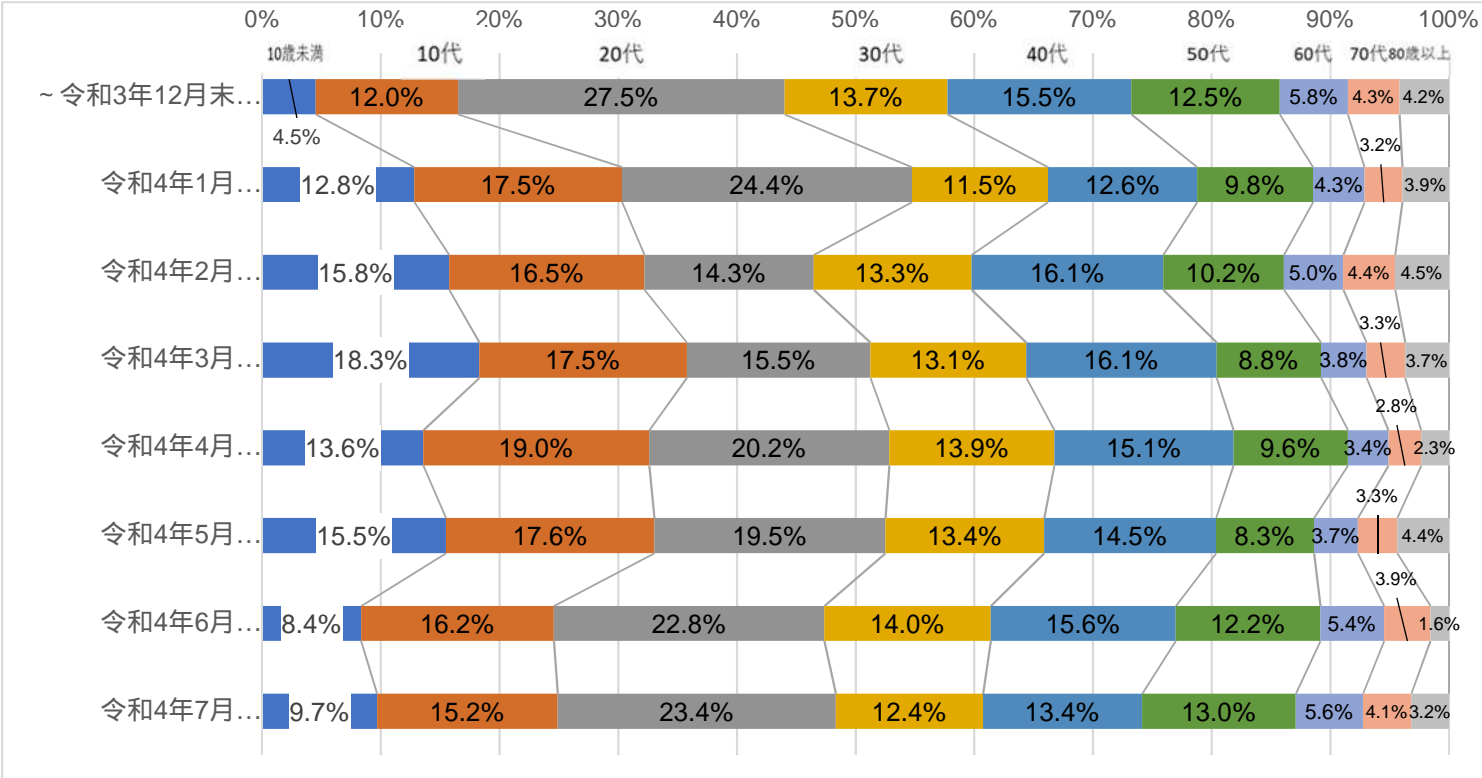
新型コロナウイルス感染症の状況等について(報告)

1. 第6波から現在までの新型コロナウイルス感染症の状況(令和4年7月11日現在)

(1) 新規感染者数



(2) 年齢構成



### (3) 自宅療養者の状況

|            |       |
|------------|-------|
| 令和4年6月最大人数 | 670人  |
| 7月4日(月)    | 781人  |
| 7月11日(月)   | 1491人 |

### (4) 現状分析

- オミクロン株のひとつで、より感染力が高いとされる「BA.5」への置き換わりが進んでいる。
- 市内の新規感染者数は、第6波の1月の増え方に類似し、急増している。
- 4月に比べ、10代未満の新規感染者は減っており、50代以上の増加が見られる。このことにより、基礎疾患を有する重症化リスクの高い感染者が増加することが予測される。

## 2. 第7波に向けた主な対応

### (1) 保健所業務の一部委託化

第6波より新規感染者対応業務の一部を委託により行っている。

委託期間: 令和4年4月1日から令和5年3月31日まで

委託業務: 新型コロナウイルス感染症の新規感染者に係る疫学調査、自宅療養者の健康観察、各種システムの入力など一連の専門業務及び事務

従事人員: 最大34人/日(管理者2人、看護師20人、事務12人)

(別途、令和4年3月7日から委託した療養証明専用コールセンター業務に係る人員4人は含まず)

### (2) 全庁応援

保健師

令和4年7月11日(月)から健康部内応援開始

令和4年7月16日(土)から土日応援として医療保険部の保健師の応援を開始

行政職

令和4年7月21日(木)から保健所からの応援要請に基づき対応

### (3) 感染防止対策の市民周知

令和4年7月15日(金)にSNS及び防災・防犯メールにより配信

令和4年(2022年)7月13日  
生活安全部  
医療保険部  
健康部

## 新型コロナウイルス感染者（自宅療養者）の避難対応について

自宅療養中の新型コロナウイルス感染者（以下「自宅療養者」という。）の避難について、昨年に引き続き下記のとりの対応とします。

### 記

#### 1 経過

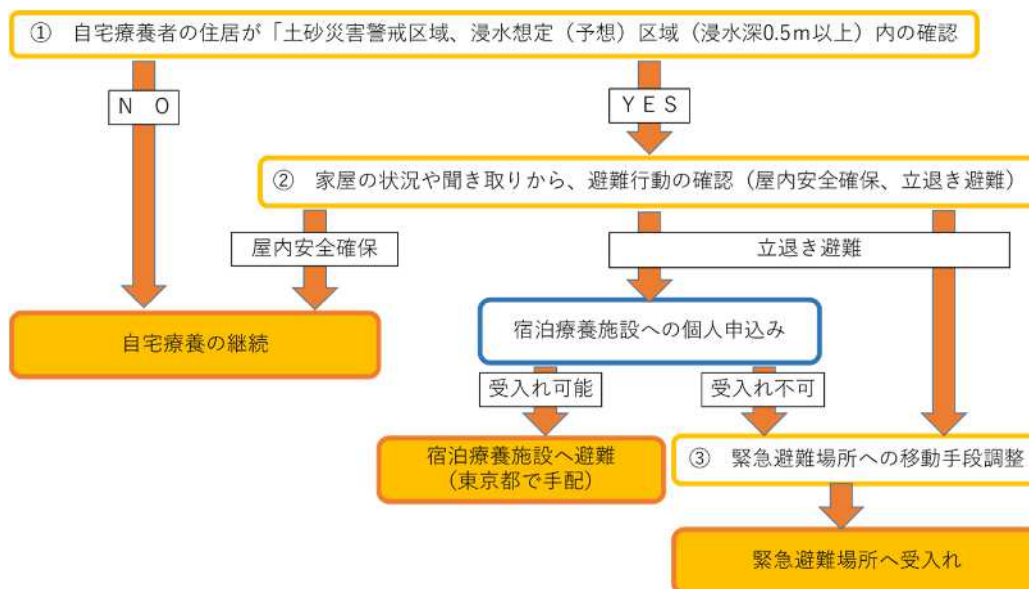
昨年度、風水害時に立ち退き避難が必要な自宅療養者について、保健所が個別に連絡し、指定医療機関、宿泊療養施設への搬送等の対応は困難な状況であったことから、暫定的に緊急避難場所を開設することとした。

本年度も新型コロナウイルス感染症が収束していないことから、同様の対応を行う。

#### 2 対応

- (1) 浸水・土砂災害の危険がなく、避難所運営従事者と避難者のゾーン分けによる感染防止対策がとれる施設を暫定的に緊急避難場所として開設。
- (2) 緊急避難場所には、避難者の受入状況に応じて保健師を常駐させる。

#### 3 自宅療養者の避難受入れフロー



立ち退き避難が必要な自宅療養者は、直接2 - (1)の緊急避難場所に行くことなく、必ず保健所が個別に受入れ調整を行う。

令和4年(2022年)7月13日  
健 康 部

## 八王子市新型コロナウイルスワクチン接種状況について

### 1 接種状況について

令和4年7月11日現在

| 区分        | 対象者数<br>(人) | 1回目     |        | 2回目     |        | 3回目     |        |
|-----------|-------------|---------|--------|---------|--------|---------|--------|
|           |             | 接種者数(人) | 接種率(%) | 接種者数(人) | 接種率(%) | 接種者数(人) | 接種率(%) |
| 65歳以上     | 159,207     | 149,471 | 93.9   | 148,442 | 93.2   | 140,777 | 88.4   |
| 60～64歳    | 31,690      | 29,126  | 91.9   | 29,023  | 91.6   | 26,872  | 84.8   |
| 50歳代      | 83,032      | 74,789  | 90.1   | 74,332  | 89.5   | 63,657  | 76.7   |
| 40歳代      | 79,592      | 68,528  | 86.1   | 67,865  | 85.3   | 51,008  | 64.1   |
| 30歳代      | 57,647      | 47,976  | 83.2   | 47,227  | 81.9   | 30,785  | 53.4   |
| 20歳代      | 65,890      | 54,877  | 83.3   | 53,483  | 81.2   | 29,538  | 44.8   |
| 12～19歳    | 41,373      | 32,047  | 77.5   | 31,232  | 75.5   | 15,445  | 37.3   |
| 5～11歳     | 30,783      | 7,035   | 22.9   | 6,324   | 20.5   |         |        |
| 合計(12歳以上) | 518,431     | 456,814 | 88.1   | 451,604 | 87.1   | 358,082 | 69.1   |

#### 4 回目接種者数

60 歳以上 28,380 人

18 歳～59 歳 175 人

### 2 武田社製ノババックスワクチン接種について

新たに「ノババックスワクチン」の接種を8月1日から開始します。これまで国内で使用されている、ファイザー社や武田/モデルナ社の「mRNA ワクチン」と、アストラゼネカ社の「ウイルスベクターワクチン」とは異なり、本ワクチンは、「組換えタンパクワクチン」という種類になり、副反応が出る頻度が低いとされています。

対 象 者 18歳以上の初回接種(1・2回目)及び追加接種(3回目)を受ける方

接種開始日 8月1日(月)から

予約開始日 7月20日(水)午前9時から

接 種 会 場 八王子スクエアビル7階 第3会場

4回目の接種には使用できません。

### 3 高齢者施設における新型コロナワクチン4回目接種の状況について

追加接種(3回目)から5か月経過する対象者が入所している高齢者施設に対し、7月4日(月)から武田/モデルナ社製ワクチンの供給を開始するとともに、早期の接種協力について依頼しています。

また、東京都が高齢者施設のワクチン接種促進のため、ワクチンバス(移動式接種会場)を派遣しており、これを活用した接種についても、各施設へ案内しています。

#### 高齢者施設4回目接種予定

| 4回目接種終了時期              | 施設数 |
|------------------------|-----|
| 7月                     | 51  |
| 8月                     | 73  |
| 9月以降                   | 9   |
| 3回目接種と同様に4回目接種を住民接種とする | 7   |
| 合計                     | 140 |

※約90%の施設が8月までに接種を終了します。