

第5週(1月26日～2月1日)の集計結果

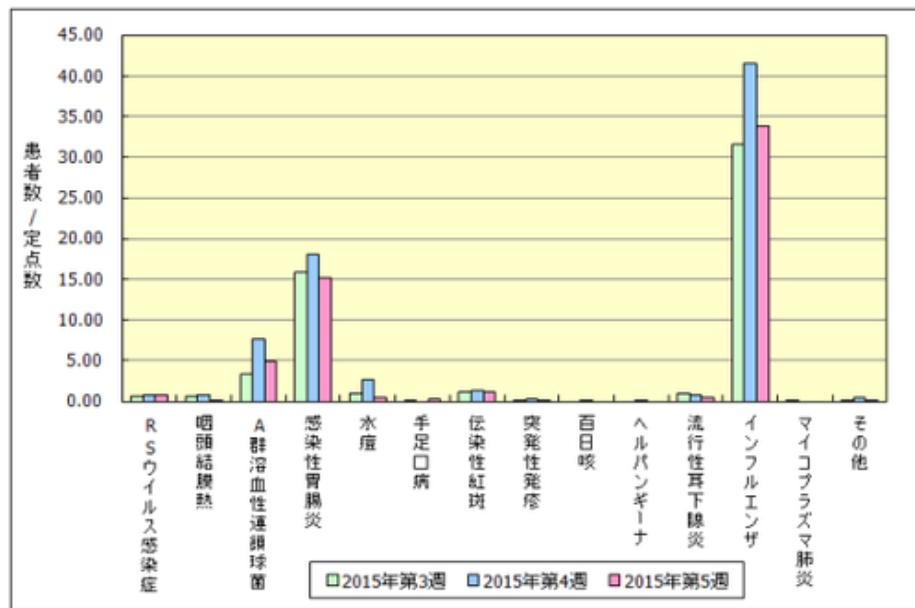
コメント

【今週の傾向】

○インフルエンザは、定点あたり33.8人と先週より減少しました。

内訳 A型 450名・B型 2名

依然、警報レベルが続いていますので、引き続き、手洗い・うがい・咳エチケットに留意し、感染が広がらないよう注意しましょう。



第5週疾患毎発生状況グラフ

| | 2014年 | 2015年 | 2015年 | 2015年 | 2015年 | 2015年 | 中央北 部 | 西部 | 東南部 | みなみ 野 |
|-----------|-------|-------|-------|-------|-------|-------|----------|-----|-----|----------|
| | 第52週 | 第1週 | 第2週 | 第3週 | 第4週 | 第5週 | | | | |
| RSウイルス感染症 | 27 ↓ | 6 ↓ | 24 ↑ | 8 ↓ | 11 ↑ | 10 ↓ | 8 | 1 | 1 | 0 |
| 咽頭結膜熱 | 1 ↓ | 1 → | 3 ↑ | 8 ↑ | 10 ↑ | 2 ↓ | 0 | 1 | 0 | 1 |
| A群溶血性連鎖球菌 | 55 ↓ | 16 ↓ | 44 ↑ | 47 ↑ | 106 ↑ | 68 ↓ | 22 | 25 | 12 | 9 |
| 感染性胃腸炎 | 253 ↓ | 30 ↓ | 193 ↑ | 221 ↑ | 252 ↑ | 212 ↓ | 63 | 34 | 92 | 23 |
| 水痘 | 11 ↓ | 5 ↓ | 15 ↑ | 13 ↓ | 38 ↑ | 5 ↓ | 0 | 1 | 1 | 3 |
| 手足口病 | 0 ↓ | 1 ↑ | 2 ↑ | 1 ↓ | 0 ↓ | 3 ↑ | 0 | 0 | 3 | 0 |
| 伝染性紅斑 | 13 → | 3 ↓ | 20 ↑ | 15 ↓ | 17 ↑ | 16 ↓ | 9 | 3 | 4 | 0 |
| 突発性発疹 | 5 ↓ | 1 ↓ | 5 ↑ | 2 ↓ | 3 ↑ | 2 ↓ | 1 | 0 | 0 | 1 |
| 百日咳 | 1 ↓ | 0 ↓ | 1 ↑ | 0 ↓ | 1 ↑ | 0 ↓ | 0 | 0 | 0 | 0 |
| ヘルパンギーナ | 0 → | 0 → | 1 ↑ | 0 ↓ | 1 ↑ | 0 ↓ | 0 | 0 | 0 | 0 |
| 流行性耳下腺炎 | 6 ↑ | 0 ↓ | 8 ↑ | 13 ↑ | 10 ↓ | 7 ↓ | 2 | 1 | 2 | 2 |
| インフルエンザ | 784 ↑ | 196 ↓ | 488 ↑ | 442 ↓ | 581 ↑ | 473 ↓ | 114 | 134 | 164 | 61 |
| マイコプラズマ肺炎 | 1 ↓ | 0 ↓ | 2 ↑ | 1 ↓ | 0 ↓ | 0 → | 0 | 0 | 0 | 0 |
| その他 | 5 ↑ | 1 ↓ | 3 ↑ | 1 ↓ | 6 ↑ | 1 ↓ | 0 | 1 | 0 | 0 |

第5週疾患毎発生状況表

| 第5週 | RSウイルス | 咽頭結膜熱 | A群溶血性連鎖球菌 | 感染性胃腸炎 | 水痘 | 手足口病 | 伝染性紅斑 | 突発性発疹 | 百日咳 | ヘルパンギーナ | 流行性耳下腺炎 | インフルエンザ | マイコプラズマ肺炎 | その他 |
|--------|--------|-------|-----------|--------|----|------|-------|-------|-----|---------|---------|---------|-----------|-----|
| ～5ヶ月 | 0 | 0 | 0 | 0 | 0 | 0 | 0 | 0 | 0 | 0 | 0 | 1 | 0 | 0 |
| ～11ヶ月 | 4 | 0 | 0 | 11 | 0 | 0 | 0 | 1 | 0 | 0 | 0 | 2 | 0 | 0 |
| 1歳 | 5 | 0 | 1 | 29 | 0 | 0 | 0 | 1 | 0 | 0 | 0 | 13 | 0 | 0 |
| 2歳 | 1 | 0 | 4 | 14 | 0 | 0 | 0 | 0 | 0 | 0 | 0 | 30 | 0 | 0 |
| 3歳 | 0 | 1 | 4 | 11 | 1 | 0 | 1 | 0 | 0 | 0 | 2 | 26 | 0 | 0 |
| 4歳 | 0 | 1 | 11 | 27 | 0 | 1 | 0 | 0 | 0 | 0 | 1 | 37 | 0 | 1 |
| 5歳 | 0 | 0 | 9 | 14 | 1 | 0 | 4 | 0 | 0 | 0 | 1 | 41 | 0 | 0 |
| 6歳 | 0 | 0 | 7 | 9 | 2 | 1 | 2 | 0 | 0 | 0 | 1 | 45 | 0 | 0 |
| 7歳 | 0 | 0 | 7 | 7 | 1 | 0 | 6 | 0 | 0 | 0 | 1 | 39 | 0 | 0 |
| 8歳 | 0 | 0 | 11 | 18 | 0 | 0 | 1 | 0 | 0 | 0 | 0 | 42 | 0 | 0 |
| 9歳 | 0 | 0 | 7 | 8 | 0 | 0 | 1 | 0 | 0 | 0 | 0 | 46 | 0 | 0 |
| 10～14歳 | 0 | 0 | 6 | 34 | 0 | 1 | 1 | 0 | 0 | 0 | 1 | 107 | 0 | 0 |
| 10～12歳 | | | | | | | | | | | | 72 | | |
| 13～14歳 | | | | | | | | | | | | 35 | | |
| 15～19歳 | 0 | 0 | 0 | 6 | 0 | 0 | 0 | 0 | 0 | 0 | 0 | 9 | 0 | 0 |
| 20歳以上 | 0 | 0 | 1 | 24 | 0 | 0 | 0 | 0 | 0 | 0 | 0 | 35 | 0 | 0 |
| 合計 | 10 | 2 | 68 | 212 | 5 | 3 | 16 | 2 | 0 | 0 | 7 | 473 | 0 | 1 |

第5週年齢別発生状況表

地区ブロックの分け方

- ・ 中央・北部
本庁、石川事務所、加住事務所、北野事務所管内
- ・ 西部
元八王子事務所、川口事務所、恩方事務所、浅川事務所、横山事務所、館事務所管内
- ・ 東南部
由木東事務所、南大沢事務所管内
- ・ みなみ野
由井事務所