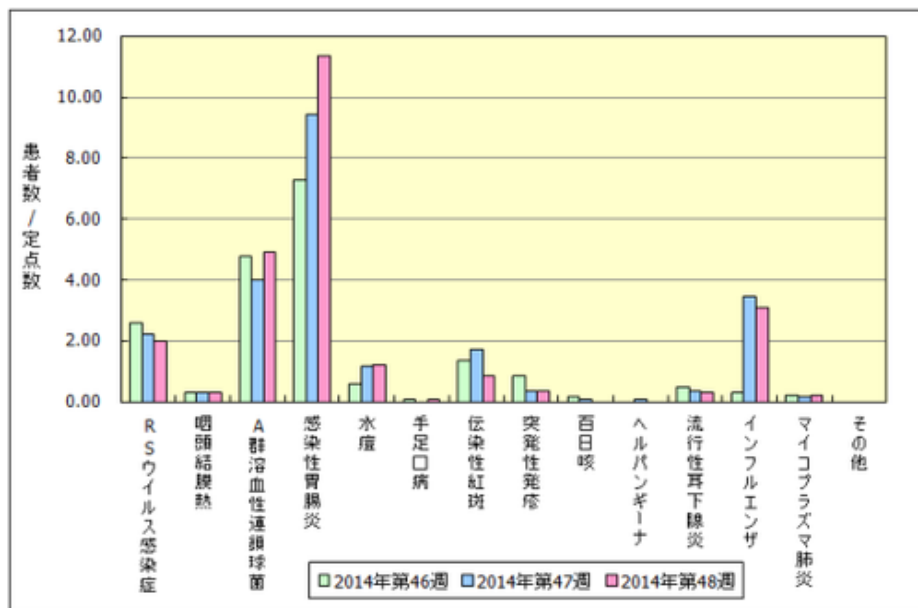


第48週(11月24日～11月30日)の集計結果

コメント

【今週の傾向】

- インフルエンザが、市内では定点あたり3.1です。東京都でも定点あたり1.92となり、流行開始基準を超えています。こまめな手洗い、適度な換気、咳エチケットに留意し、感染が広がらないようにしましょう。
- 感染性胃腸炎も、定点あたり11.4と増加しています。こまめな手洗いと、嘔吐物やふん便は次亜塩素酸ナトリウムを使用して、適切に処理をしましょう。



第48週疾患毎発生状況グラフ

	2014年第43週	2014年第44週	2014年第45週	2014年第46週	2014年第47週	2014年第48週	中央北部	西部	東南部	みなみ野
RSウイルス感染症	29↑	38↑	21↓	36↑	31↓	28↓	18	4	1	5
咽頭結膜熱	6↑	2↓	6↑	4↓	4→	4→	0	3	0	1
A群溶血性連鎖球菌	65↑	63↓	54↓	67↑	56↓	69↑	21	21	14	13
感染性胃腸炎	83↑	96↑	75↓	102↑	132↑	159↑	83	24	29	23
水痘	8↑	8→	9↑	8↓	16↑	17↑	9	4	1	3
手足口病	2↓	4↑	1↓	1→	0↓	1↑	0	0	1	0
伝染性紅斑	13↑	30↑	21↓	19↓	24↑	12↓	3	0	7	2
突発性発疹	7↓	11↑	9↓	12↑	5↓	5→	2	1	1	1
百日咳	3↑	0↓	2↑	2→	1↓	0↓	0	0	0	0
ヘルパンギーナ	2↑	2→	0↓	0→	1↑	0↓	0	0	0	0
流行性耳下腺炎	11↑	7↓	6↓	7↑	5↓	4↓	2	0	0	2
インフルエンザ	0→	9↑	9→	4↓	48↑	43↓	9	2	24	8
マイコプラズマ肺炎	2↑	3↑	3→	3→	2↓	3↑	2	1	0	0
その他	0↓	0→	0→	0→	0→	0→	0	0	0	0

第48週疾患毎発生状況表

第48週	RSウイルス	咽頭結膜熱	A群溶血性連鎖球菌	感染性胃腸炎	水痘	手足口病	伝染性紅斑	突発性発疹	百日咳	ヘルパンギーナ	流行性耳下腺炎	インフルエンザ	マイコプラズマ肺炎	その他
～5ヶ月	4	0	0	1	0	0	0	0	0	0	0	1	0	0
～11ヶ月	2	0	0	14	0	0	0	4	0	0	0	0	0	0
1歳	11	0	1	20	0	1	0	0	0	0	0	1	0	0
2歳	6	0	2	14	1	0	0	1	0	0	0	1	0	0
3歳	2	1	7	13	7	0	0	0	0	0	0	0	0	0
4歳	1	1	7	16	4	0	4	0	0	0	2	1	0	0
5歳	2	1	11	19	2	0	3	0	0	0	0	2	0	0
6歳	0	0	11	8	1	0	1	0	0	0	0	3	0	0
7歳	0	0	9	10	1	0	2	0	0	0	2	4	0	0
8歳	0	0	5	10	0	0	1	0	0	0	0	2	0	0
9歳	0	0	4	9	0	0	1	0	0	0	0	1	1	0
10～14歳	0	0	10	17	1	0	0	0	0	0	0	23	2	0
10～12歳												16		
13～14歳												7		
15～19歳	0	0	0	1	0	0	0	0	0	0	0	1	0	0
20歳以上	0	1	2	7	0	0	0	0	0	0	0	3	0	0
合計	28	4	69	159	17	1	12	5	0	0	4	43	3	0

第48週年齢別発生状況表

地区ブロックの分け方

- ・ 中央・北部
本庁、石川事務所、加住事務所、北野事務所管内
- ・ 西部
元八王子事務所、川口事務所、恩方事務所、浅川事務所、横山事務所、館事務所管内
- ・ 東南部
由木東事務所、南大沢事務所管内
- ・ みなみ野
由井事務所