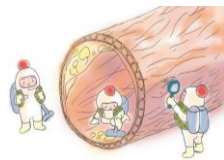


# からだ測定会

受付  
時間

10:00~11:00



予約  
不要

無料

てくポ  
対象

保健師・管理栄養士・歯科衛生士が  
皆さまのお越しをお待ちしております

【会場】 由木東市民センター会議室1・2

6月18日(木) 血管年齢測定・足指力測定  
お口の健康講座

10月15日(木) 握力・歩行速度・筋肉量測定※1など

【会場】 北野市民センター8階ホール

7月16日(木) 握力・歩行速度・筋肉量測定※1など

12月17日(木) 血管年齢測定・足指力測定  
お口の健康講座

【会場】 由井市民センター体育室

※体育室のため室内履きをご持参ください

8月20日(木) 血管年齢測定・足指力測定  
お口の健康講座

R9年

2月18日(木) 握力・歩行速度・筋肉量測定※1など

【会場】 南大沢保健福祉センター

5月21日(木) 握力・歩行速度・筋肉量測定※1  
など

9月27日(日) お口の運動測定※2  
血管年齢測定・健骨度測定

※受付時間:10:00~15:00

11月19日(木) 足指力測定※3

R9年

1月21日(木) 握力・歩行速度・筋肉量測定※1  
など

3月11日(木) 血管年齢測定  
お口の健康講座



南大沢保健福祉センターでの開催時は  
薬剤師によるお薬相談もできます



※1 筋肉量測定は、ペースメーカー使用中の方は測定できません

※2 発音から口唇や舌の動きを測定します

※3 足の親指と第2指で、はさむ力を測定します

【お問い合わせ】

八王子市南大沢保健福祉センター

住所:八王子市南大沢2-27 フレスコ南大沢公共棟1階

電話:042-682-2020

協力:サンドラッグ南大沢薬局 共催:各圏域の高齢者あんしん相談センター