

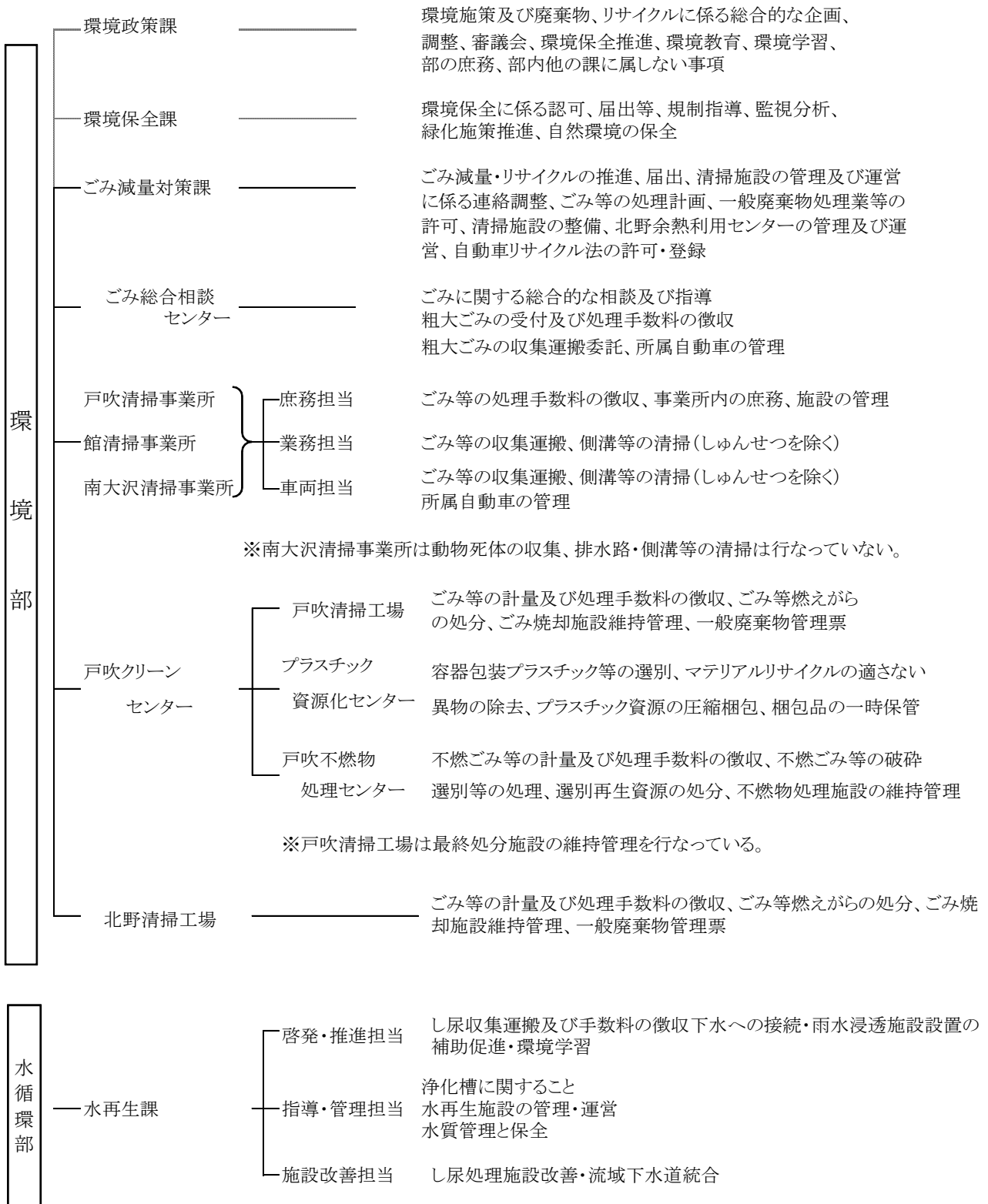
## 第2章 組 織

- 1 機構及び業務内容
- 2 環境部清掃関連職員配置表



## 第 2 章 組 織

### 1 機構及び業務内容 (平成25. 3. 31現在)



2 清掃関連職員配置表

平成25年3月31日現在

	総括	ごみ減量対策課	戸吹清掃事業所	館清掃事業所	南大沢清掃事業所	ごみセン総合相談	北野清掃工場	戸吹クリーンセンター			水再生課	合計	
								戸吹清掃工場	プラスチック資源化	戸吹不燃物処理			
一般	部長	1										1	
	次長											0	
	課長		1	1	1	1	1	1	①	①	1	7	
	主幹	(2)	1			①						1	
	課長補佐兼主査		3			1	1	1		1		6	
	主査(事務)		3	4	6	2	3				4	22	
	主査(技術)	(2)	1					2	5	1	1	3	13
	副主査(事務)											1	1
	副主査(技術)							2	7	1			10
	主任(事務)	(1)	12	3	4		3		1			1	24
	主任(技術)		2					2	17	1	5	5	32
	主任(再任用)		3	1	2	2	1	1	6	2	1	6	25
	一般職員(事務)		7										7
	一般職員(技術)								1				1
計	1	33	9	13	5	8	8	39	5	8	21	150	
技能労務	業務副主査		38	45	17	2	4	8		3	7	124	
	業務主任		51	47	13	8	4	9		1	7	140	
	一般職員			2								2	
	計		89	94	30	10	8	17		4	14	266	
	再任用職員		23	23	5	2	1	3		2	10	69	
	計			112	117	35	12	9	20		6	24	335
合計	1	33	121	130	40	20	17	59	5	14	45	485	
嘱託			6	3		1				2		12	

・( )は派遣職員。多摩ニュータウン環境組合4名、東京たま広域資源循環組合1名

・○は兼務職員