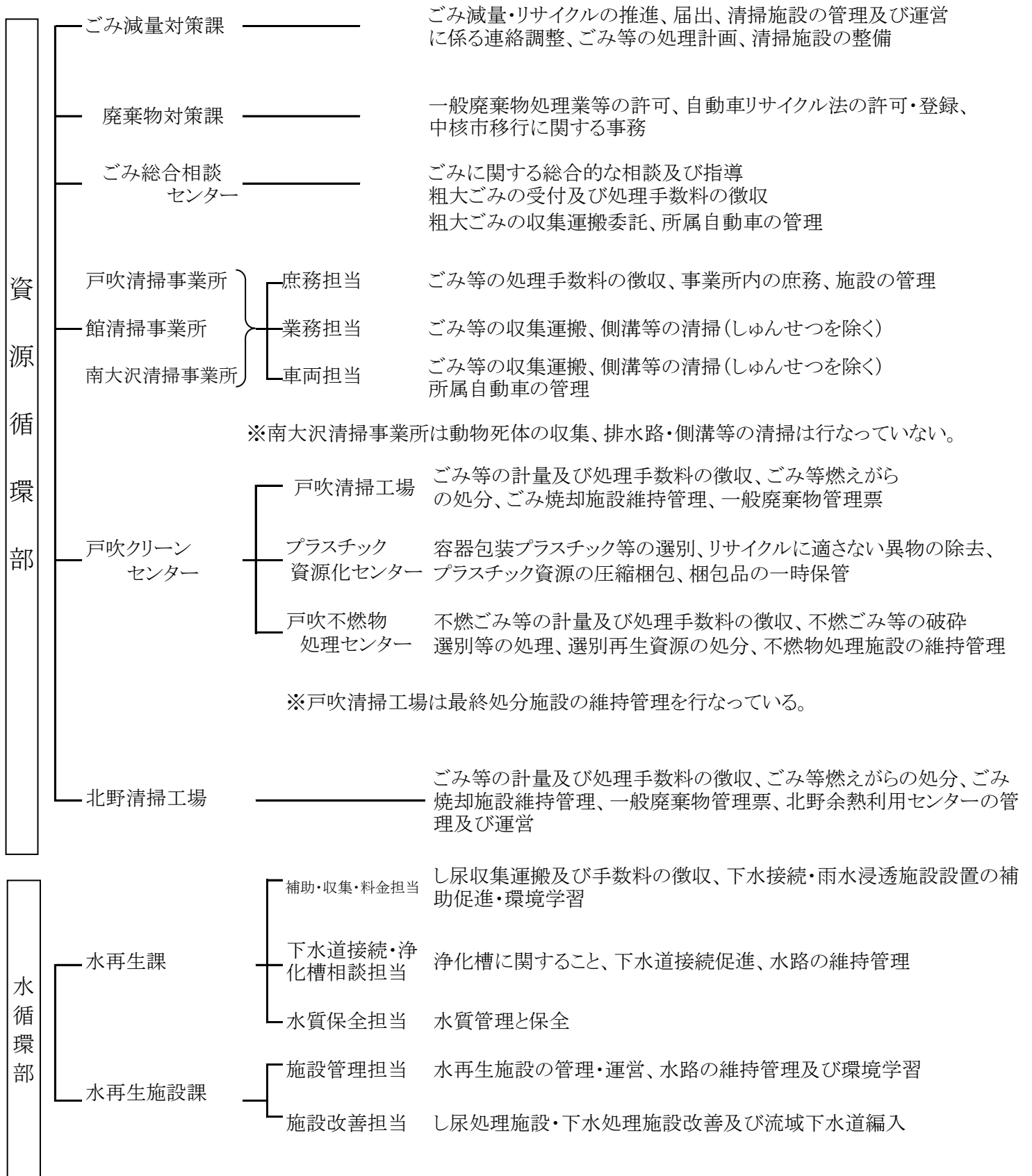


## 第2章 組 織

- 1 機構及び業務内容
- 2 清掃関連職員配置表

## 第2章 組織

### 1 機構及び業務内容 (平成27. 3. 31現在)



2 清掃関連職員配置表

平成27年3月31日現在

	総括	ごみ減量対策課	廃棄物対策課	ごみ総合相談センター	戸吹清掃事業所	館清掃事業所	南大沢清掃事業所	戸吹クリーンセンター			北野清掃工場	小計	水再生課	水再生施設課	合計	
								戸吹清掃工場	戸吹セメント燃物処理	セプラスチック資源化						
一般	部長	1										1			1	
	課長		1	1	1	1	1	1	①	①	1	8	1		9	
	主幹	(1)										0			0	
	課長補佐兼主査		2		1				1	1		5			5	
	主査(事務)		3		3	7	7	2			1	23	3		26	
	主査(技術)	(2)		1					6	2	2	13		1	14	
	副主査(事務)											0			0	
	副主査(技術)								4	1	2	7			7	
	主任(事務)	(1)	11	3	3	4	4		1			26			26	
	主任(技術)	(3)	1	1			1		10	4	1	19	1	2	22	
	主任(再任用)		5				2	3	7	3	1	23	2	5	30	
	一般職員(事務)		9									9	2		11	
	一般職員(技術)	(1)	2						2			4			4	
計	1	34	6	8	12	15	6	32	11	4	9	138	9	8	155	
技能労務	業務副主査				2	31	27	11	3	2		2	78	4		82
	業務主任				11	54	41	12	4	3		5	130	1	3	134
	一般職員											0			0	
	計	0	0	0	13	85	68	23	7	5	0	7	208	5	3	216
	再任用職員				1	29	27	8	3	2		1	71	7	1	79
計	0	0	0	14	114	95	31	10	7	0	8	279	12	4	295	
合計	1	34	6	22	126	110	37	42	18	4	17	417	21	12	450	
嘱託				3								3			3	

・( )は派遣職員。多摩ニュータウン環境組合4名、東京都4名

・○は兼務職員

・特例臨時職員はこの表には含まない