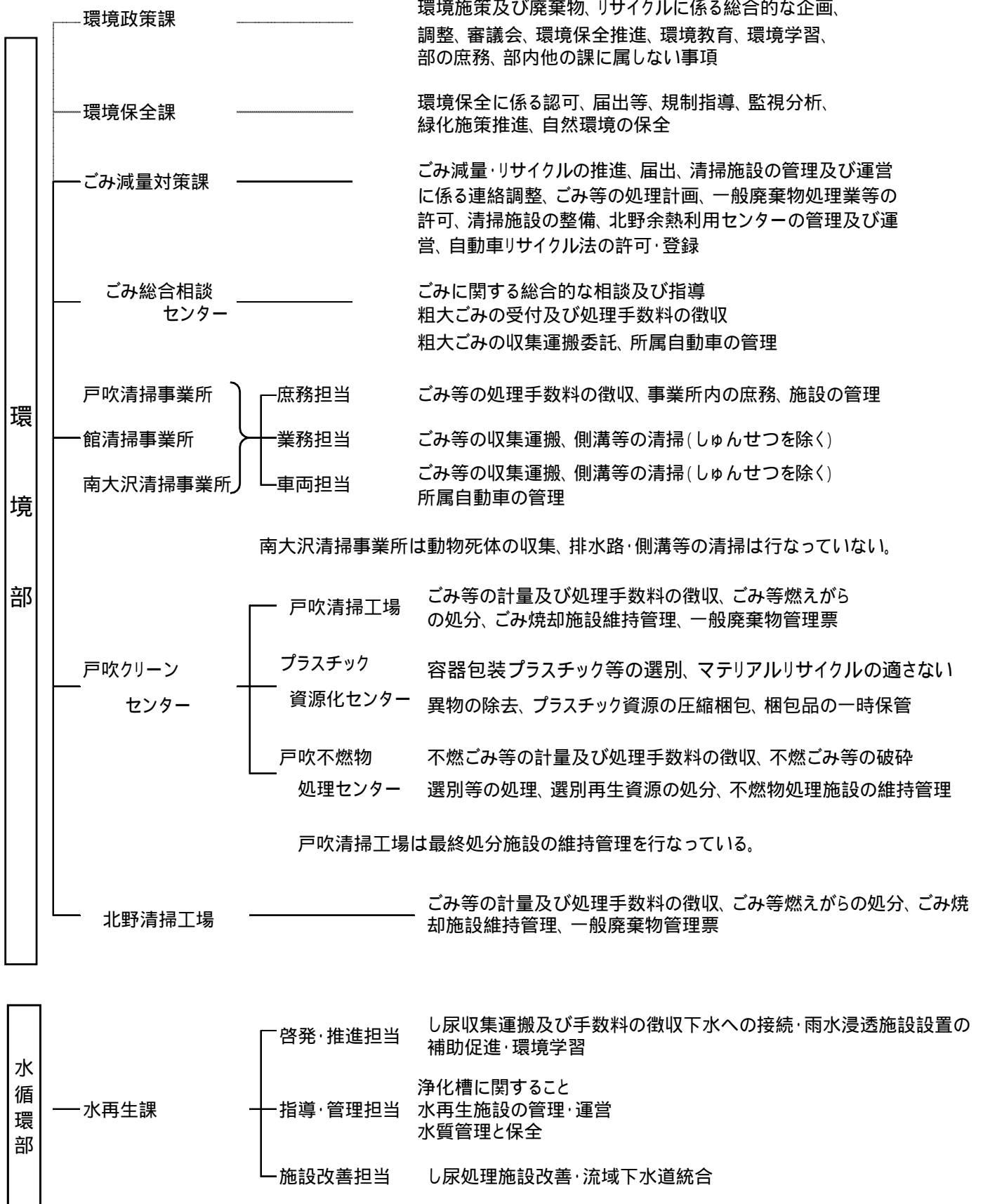


## 第 2 章 組 織

- 1 機構及び業務内容
- 2 環境部清掃関連職員配置表

## 第 2 章 組 織

### 1 機構及び業務内容 (平成24.3.31現在)



2 清掃関連職員配置表

平成24年3月31日現在

	総括	ごみ減量対策課	戸吹清掃事業所	館清掃事業所	南大沢清掃事業所	ごみ総合相談センター	北野清掃工場	戸吹クリーンセンター			水再生課	合計		
								戸吹清掃工場	プラスチック資源化センター	戸吹不燃物処理センター				
一般	部長	1										1		
	次長	(1)										0		
	課長		1	1	1	1		1			1	7		
	主幹	(2)	1									1		
	課長補佐兼主査	(1)	3				1				1	5		
	主査(事務)		5	5	6	2	2				1	21		
	主査(技術)		1					1	6	1	1	6	16	
	副主査(事務)											1	1	
	副主査(技術)							1	6	1	1	1	10	
	主任(事務)	(1)	11	2	3		3		1			3	23	
	主任(技術)	(1)	2		1			3	18	1	3	4	32	
	主任(再任用)		1	1	2	2	2	1	5	2	2	5	23	
	一般職員(事務)		6										6	
	一般職員(技術)											2	2	
計		1	31	9	13	5	8	7	37	5	8	24	148	
技能労務	自動車運転	業務副主査			10	14	9			1			34	
		業務主任			9	3	4						16	
		一般職員											0	
		計			19	17	13			1			50	
	清掃作業員	業務副主査			27	39	10	2	4	7		3	10	102
		業務主任			44	44	8	8	3	9		3	5	124
		一般職員			1	2							1	4
		計			72	85	18	10	7	16		6	16	230
	ボイラー技士	業務副主査					1		1					2
		業務主任							1				1	2
		一般職員												0
		計					1		2				1	4
	一般作業員			2	1								3	
	計			93	103	32	10	9	17		6	17	287	
再任用職員			26	20	4	3	1	3		3	7	67		
計			119	123	36	13	10	20		9	24	354		
合計		1	31	128	136	41	21	17	57	5	17	48	502	
嘱託				2	4		1		2				9	

・ ( )は派遣職員。多摩ニュータウン環境組合4名, 東京たま広域資源循環組合2名

・ は兼務職員