

ごみのゆくえがわかる



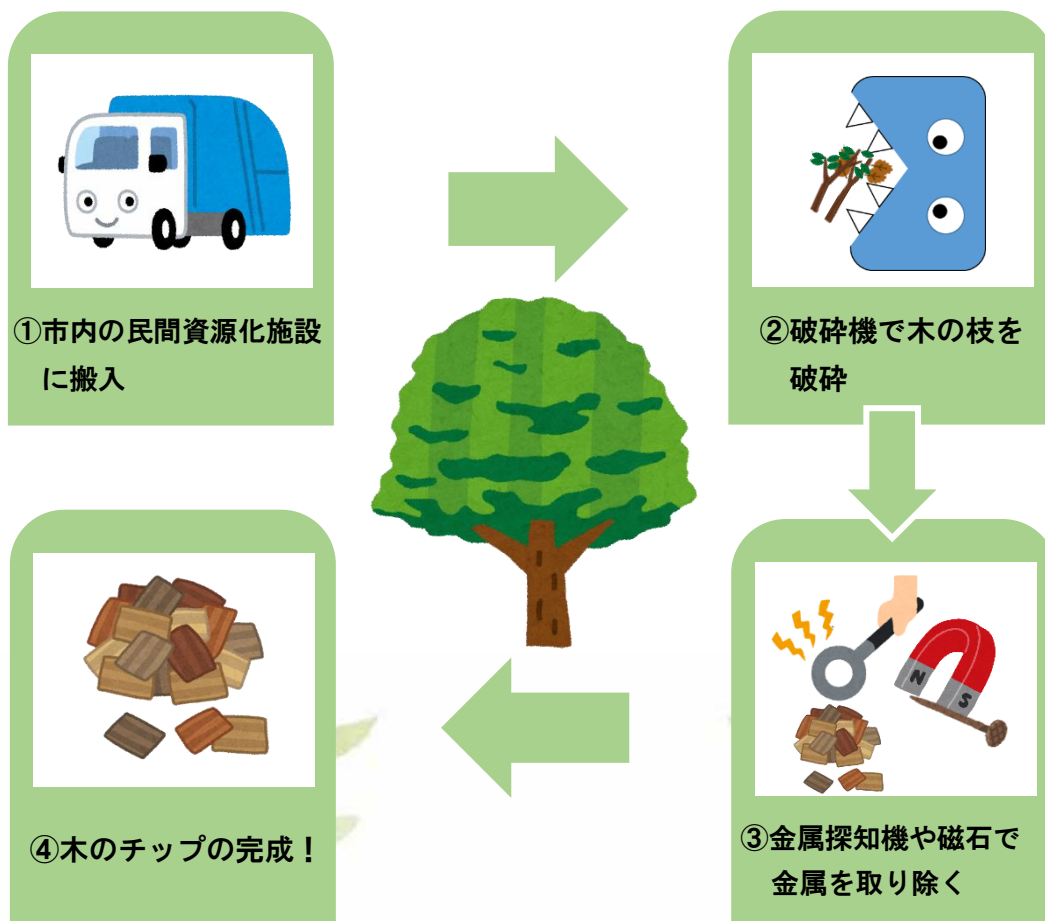
クルリ

リサイクル通信

～木の枝編～

日頃よりごみの分別にご協力いただきありがとうございます。
今回は、「木の枝」のリサイクルについて紹介します。

収集された木の枝はどこへ？



出来上がった木のチップの活用については、
次のページでご確認ください。

木のチップは何に使われる？

資源化施設で破砕された木のチップは、主にバイオマス発電などの燃料に使用されます。



木のチップ

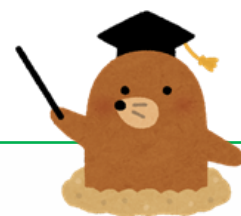


バイオマス燃料

※バイオマス発電とは

動植物などから生まれた生物資源を「直接燃焼」や「ガス化」するなどして発電することをバイオマス発電といいます。

本来捨てていたものを資源として活用することで、地域環境の改善に貢献できます。



令和4年4月より木の枝の分別収集を開始しました。
木の枝の日に回収されたものは、全てこのように資源化されます。
可燃ごみの日にも木の枝を2束2袋まで回収を行っておりますが、資源化はされません。
木の枝をご家庭から排出される場合は、ぜひ「木の枝」の収集日にお出してください。

発行：八王子市資源循環部ごみ減量対策課

TEL：042-620-7256 FAX：042-626-4506

Email：b480100@city.hachioji.tokyo.jp（「◎」を「@」へ変換してご利用下さい）