

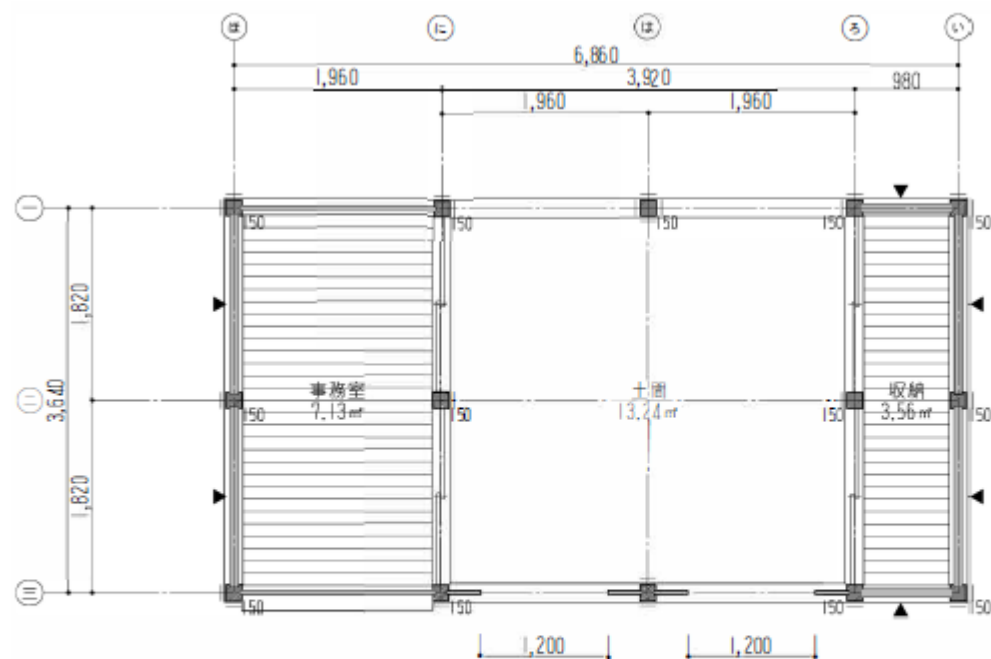
鼠木戸詳細



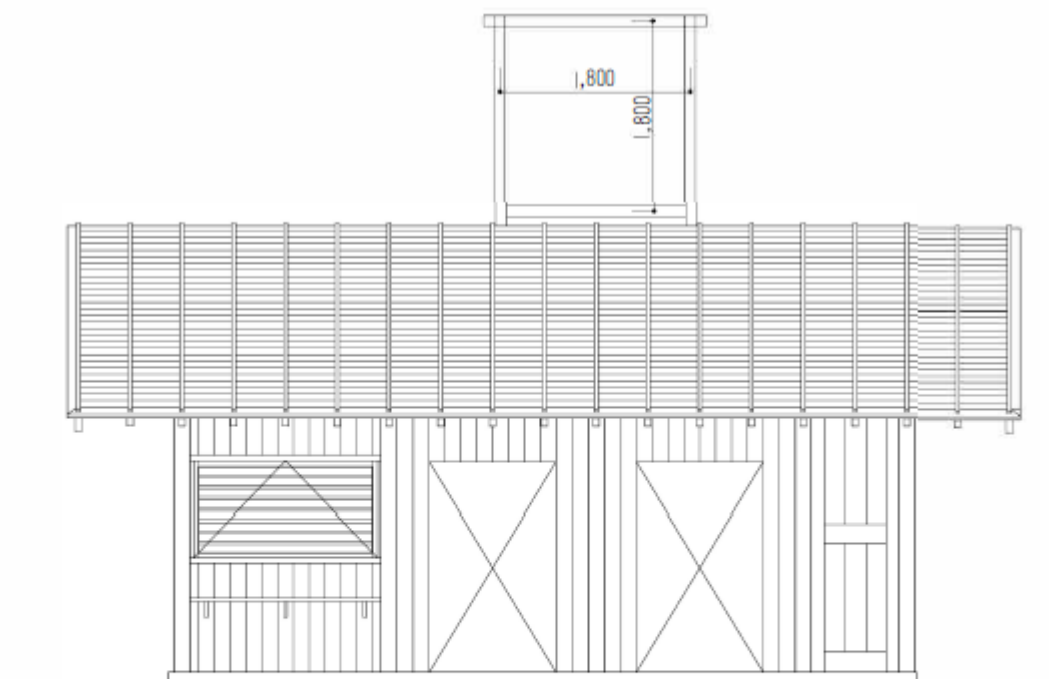
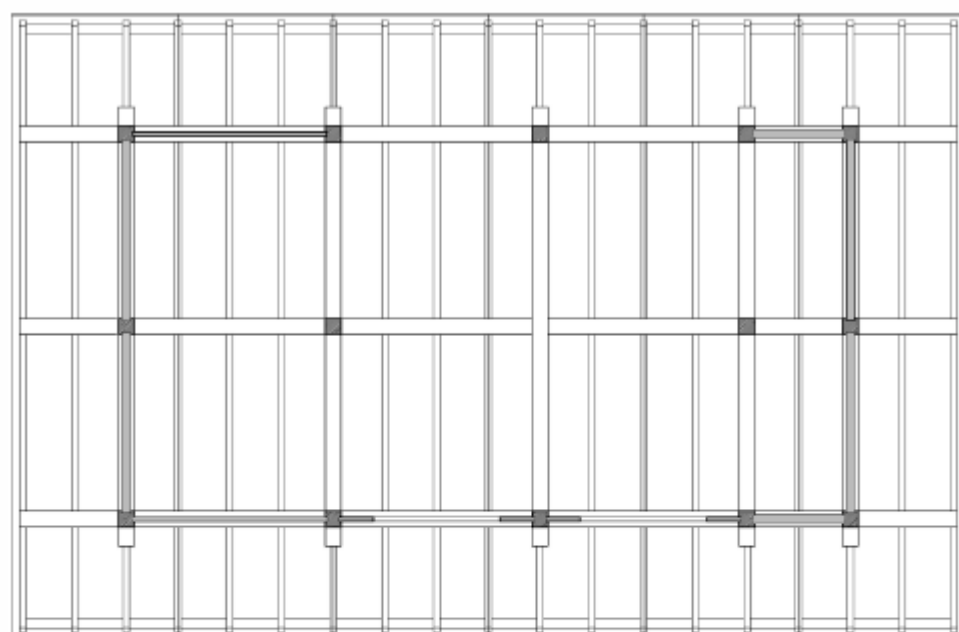
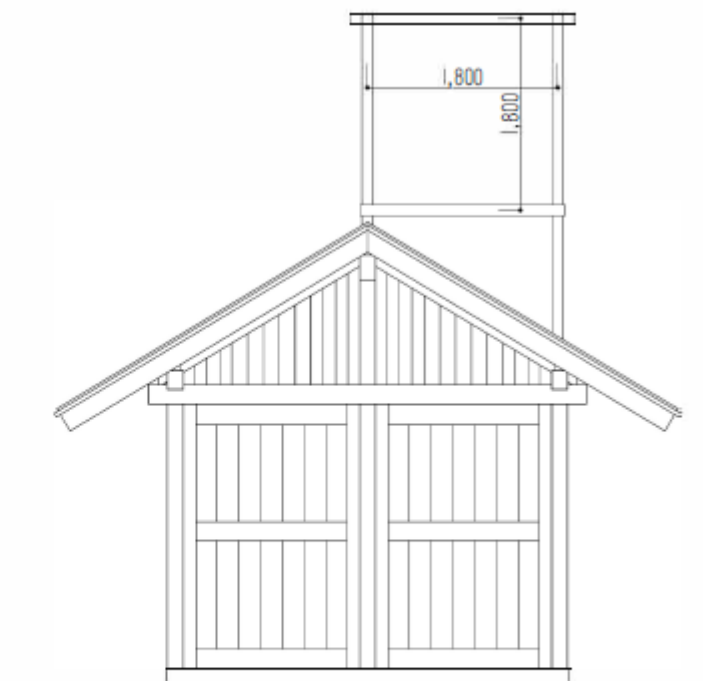
写真協力:日本財団 (注:入・再入場口を示すパネル及びパーテーションは付属しません)

製作年 : 平成 27 年 (2015 年)

材 料 : 銘木の産地 奈良県吉野のヒノキ材



▲構造壁：土台～折 t=75



株式会社 田野倉建築事務所	特記事項	訂正年月日	文楽組立舞台新築工事				図面番号 A-21
			図面名	縮尺	訂正年月日	設計・製図・校図	
			風木戸小屋 平面・立面・天井伏図 A3:1/80	縮尺 27*03/19a	27*03/19a	田野倉 徹也 (第 340915 号)	

鼠木戸部材一覧

No	部材名	寸法	適応	数量	単位	備考
1	ベースプレート			8	組	
2	基礎梁	28×35	3.9M	2	本	
3	基礎梁	28×35	3.6M	4	本	
4	基礎梁	28×35	1.9M	2	本	
5	基礎梁	28×35	0.9M	2	本	
6	ピン	12φ		40	本	
7	土台(化粧)	180×150	4.5M	2	丁	
8	土台(化粧)	180×150	三通り	2	丁	
9	土台(化粧)	180×150	い・ろ・に・ほ通り	4	丁	
10	柱(化粧)	150×150	2.5M	14	丁	
11	大引	90×90	一又二通り	2	丁	
12	大引	90×90	二又三通り	2	丁	
13	柱(化粧)	150×150	2.5M	14	丁	
14	床パネル(化粧)	1,794×1,168	事務所	3	枚	
15	床パネル(化粧)	814×1,168	収納	3	枚	
16	桁・梁(化粧)	150×180	い・ろ・は・に・ほ通り	5	丁	
17	桁・梁(化粧)	150×180	一通り	3	丁	
18	桁・梁(化粧)	150×180	三通り	3	丁	
19	棟束(化粧)	150×150	二通り	5	丁	
20	妻束(化粧)	120×120	い通り	4	丁	
21	妻束(化粧)	120×120	ぬ通り	4	丁	
22	棟木(化粧)	150×270	二通り	3	丁	
23	頭押(化粧)	120×135	い・ろ・は・に・ほ通り	5	丁	
24	壁パネルPW-9	2,537×1,697		4	枚	
25	壁パネルPW-10	2,672×857		2	枚	
26	壁パネルHW-17	2,660×1,837		1	枚	
27	壁パネルHW-18	1,025×1,837		1	枚	
28	壁パネルHW-19	630×1,837		1	枚	
29	壁パネルHW-20	2,660×1,837	変形	2	枚	
30	壁パネルHW-21	1,145×252	変形・左右対称	4	枚	
31	壁パネルHW-22	938×1,007	変形・左右対称	4	枚	
32	壁パネルHW-22	278×252	変形・左右対称	4	枚	
33	屋根パネル	3,460×1,575		4	枚	
34	屋根パネル	3,460×1,470		8	枚	
35	屋根棟			3	丁	
36	鴨居	120×60	ろ通り	2	丁	
37	鴨居	120×60	に通り	2	丁	
38	敷・鴨居	120×60	三通り	2	丁	
39	建具WD-12	853×1,970		4	枚	
40	建具WD-13	853×1,970		4	枚	
41	建具WD-13	1,740×900		1	枚	
42	槍柱(化粧)	105×105		4	丁	
43	槍頭髷(化粧)	105×105		4	丁	
44	槍頭腰貫(化粧)	105×105		4	丁	
45	屋根シート	5,000×2,700		2	枚	
46	屋根シート	2,580×1,860		1	枚	

部材の保管状況写真

・土台鉄骨プレート



・柱、梁、桁、土台



・柱、土台



・壁パネル



・壁パネル



・屋根パネル

