

がい こく じん かい ご じん ざい  
**外国人介護人材**  
 む りょう そう だん  
**無料相談サポート**

Consultation Support for Foreign Care Workers



たいおうげんご 対応言語

日本語	英語&タガログ語	中国語	ベトナム語	インドネシア語

**相談方法** まずはお気軽に **お電話**・**メール** でご相談ください。  
 また **LINE**・**Facebook** から受付けております。  
※裏面に QR コードがございます

**03-6206-1129**



対応日時	対応言語	月	火	水	木	金
平日(月~金) 9:30~13:00 14:30~17:30	英語・タガログ語		●		●	
	ベトナム語		●		●	
	中国語		●		●	
	インドネシア語		●		●	

## What's JICWELS

国際厚生事業団は 2008 年より経済連携協定 (EPA) に基づく看護師・介護福祉士候補者の受入れにおいて、国内のただひとつの受入れ調整機関として、多くの候補者を日本国内の施設に紹介し、候補者やその受入れ施設へのサポートを行ってきました。

## 外国人介護人材相談サポート

これからは、在留資格「介護」や「技能実習」、「特定技能」の制度により、介護分野で働く外国人材が増えていきます。JICWELS では、日本国内における介護現場で就労するすべての外国人材の方へ、今までの介護人材の受入れ経験を活かしサポートいたします。

### 専門分野

～ 提供できるサービス (専門家がいます) ～

生活支援

日本語学習支援

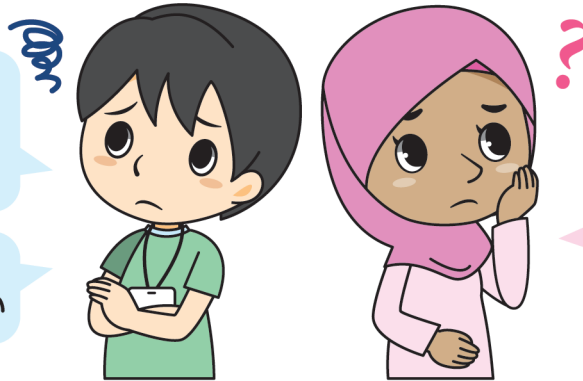
労働に関して

### 相談内容

- 介護現場で就労するすべての外国人材の方が対象です。
- 外国人材を雇用する介護施設等からの相談も受け付けています。

受け入れている外国人が  
ホームシックで  
どうすれば良いかわからない

文化の違いで、上手く  
コミュニケーションがとれない



Life?  
VISA?  
Work?

例えば、外国人材が安心して就労するために必要な取組みなどについて、当事業団のこれまでの EPA 介護福祉士候補者受入支援事業で培ったノウハウを活用し、できる限りの助言を行います。

### 相談事例

- 生活支援** : 「社会保険や住民税の仕組みがよく分からない」  
**日本語学習** : 「介護分野でよく使う日本語のテキストはありますか？」  
**労働条件** : 「雇用契約書の内容がよく分からない」



03-6206-1129



<https://jicwels.or.jp/fcw> 国際厚生事業団



こま そうだん  
お困りのことがありましたらなんでも相談してください