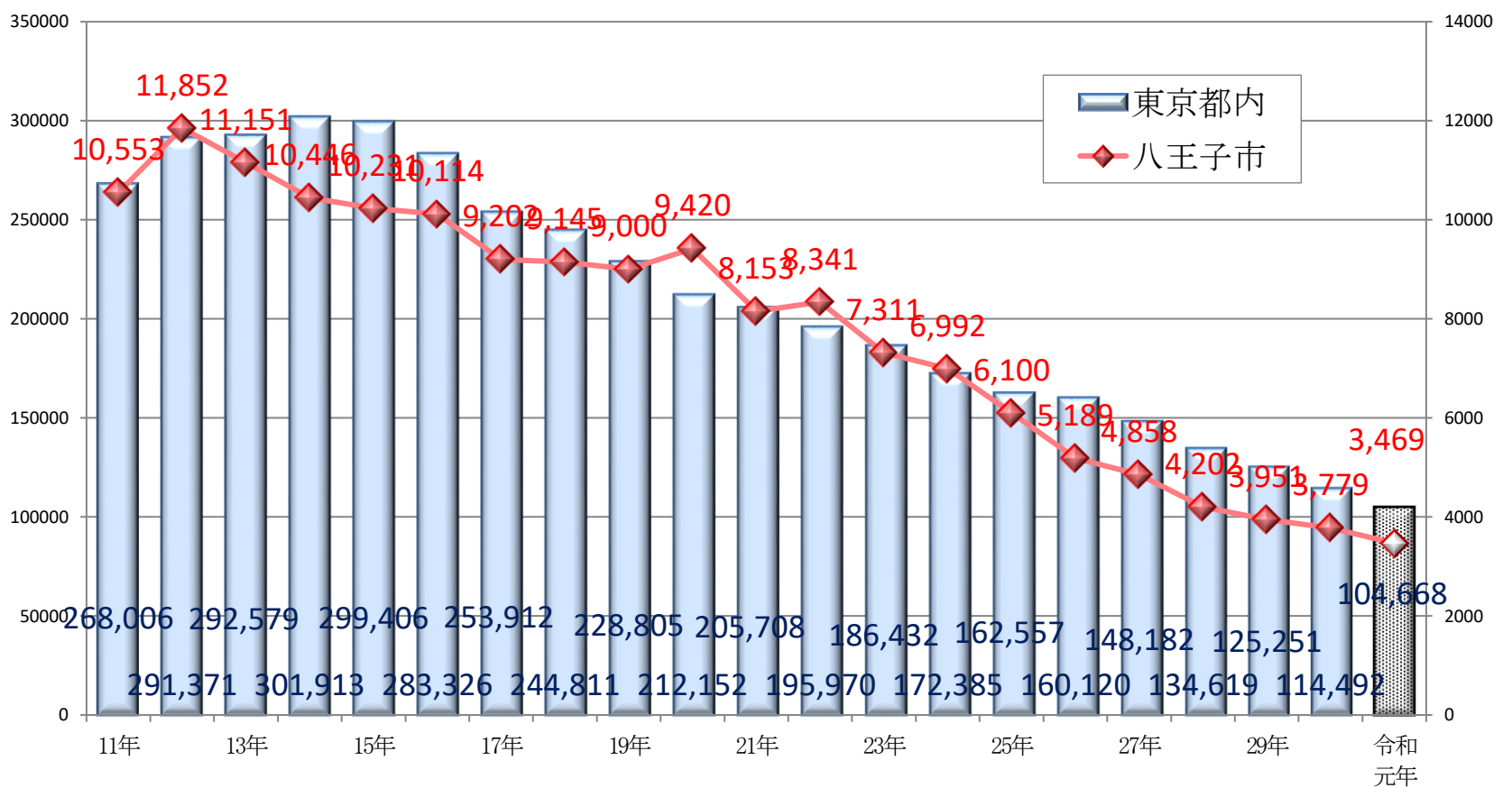


《 東京都内及び八王子市内 刑法犯認知件数の推移 》

※ 刑法犯 ～「刑法」等の法律に規定する犯罪  
 認知件数 ～警察において発生を認知した事件の数



## 資料2-2(表)

令和元年(2019年) 犯罪発生状況対比表  
(※被害者の住所地別の刑法犯認知件数のデータを使用)

		1位	2位	3位	4位	5位	八王子市	
全刑法犯	市区町村	新宿区	世田谷区	大田区	渋谷区	足立区	11位	
	累計件数	5,898	5,221	5,031	4,851	4,764	3,469	
	前年比(件)	-518	-814	-304	-581	-466	-310	
ひったくり	市区町村	大田区	新宿区	江戸川区	町田市	立川市 他3区	9位	
	累計件数	24	18	15	10	9	9	
	前年比(件)	10	3	10	-4	6	6	
侵入窃盗	市区町村	練馬区	新宿区	世田谷区	大田区	足立区	6位	
	累計件数	275	272	233	200	196	196	
	前年比(件)	85	36	-13	-20	-27	-29	
車上ねらい	市区町村	江戸川区	八王子市	足立区	板橋区	葛飾区	2位	
	累計件数	276	173	150	146	144	173	
	前年比(件)	36	21	-41	8	40	21	
自動車盗	市区町村	足立区	江戸川区	八王子市	葛飾区	練馬区	杉並区	3位
	累計件数	16	14	8	6	6	8	
	前年比(件)	-4	-7	-2	0	6	6	-2
オートバイ盗	市区町村	八王子市	足立区	町田市	江戸川区	練馬区	1位	
	累計件数	122	97	90	82	60	122	
	前年比(件)	-47	-26	-107	-38	10	-47	
自転車盗	市区町村	大田区	世田谷区	練馬区	江戸川区	足立区	12位	
	累計件数	2,073	1,978	1,958	1,839	1,664	875	
	前年比(件)	-73	-380	-132	-267	-97	-134	
粗暴犯	市区町村	新宿区	港区	渋谷区	世田谷区	足立区	17位	
	累計件数	637	471	417	397	365	193	
	前年比(件)	-196	-60	-49	13	-55	-58	

1. 八王子市内の犯罪発生数は、都内全体で約3.3%を占める
2. 全刑法犯は、ワースト11位であり、昨年同月比より310件減少している。
3. ひったくりは、ワースト9位であり、昨年同月比より6件増加している。
4. 侵入窃盗は、ワースト6位であり、昨年同月比より29件減少している。
5. 車上ねらいは、ワースト2位であり、昨年同月比より21件増加している。
6. 自動車盗は、ワースト3位であり、昨年同月比より2件減少している。
7. オートバイ盗は、ワースト1位であるが、昨年同月比より47件減少している。
8. 自転車盗は、ワースト12位であり、昨年同月比より134件減少している。
9. 粗暴犯は、ワースト17位であり、昨年同月比より58件減少している。

※ この対比表は、都内53市区町村(島部除く)のワースト順位になります。

## 人口1万人あたりの発生状況

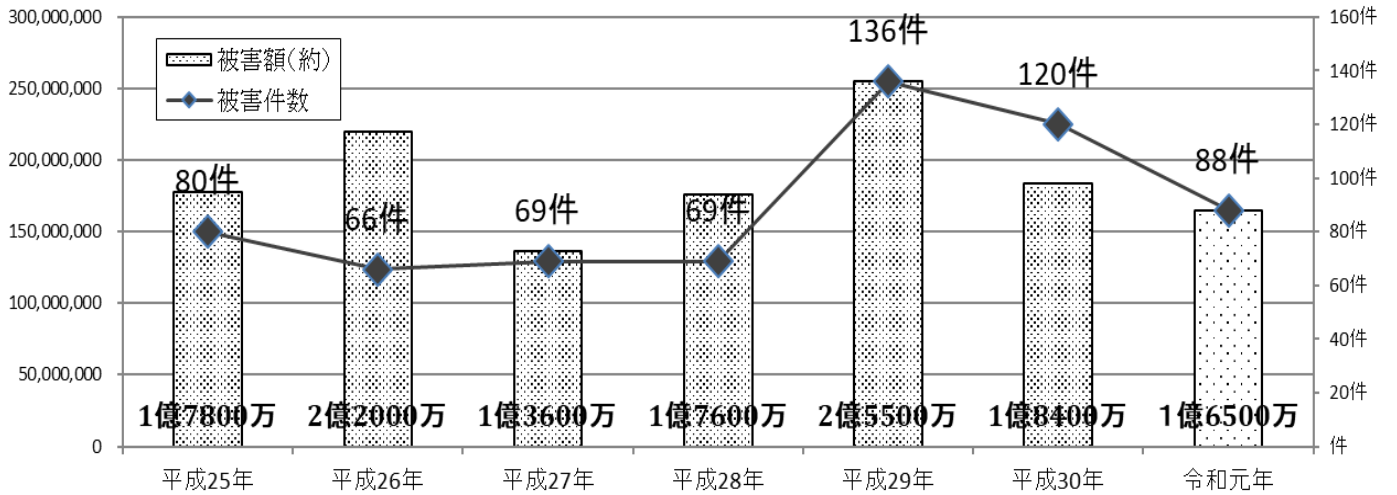
	東京都	八王子市	町田市	立川市	武蔵野市	新宿区	杉並区
全刑法犯	75.02	<b>61.67</b>	63.03	91.37	106.62	169.26	53.94
ひったくり	0.19	<b>0.16</b>	0.35	0.54	0.34	1.23	0.10
侵入窃盗	3.26	<b>3.48</b>	4.57	2.77	6.47	18.52	2.40
車上ねらい	1.85	<b>3.08</b>	1.70	2.61	1.36	4.83	1.06
自動車盗	0.09	<b>0.14</b>	0.09	0.05	0.07	0.20	0.10
オートバイ盗	0.81	<b>2.17</b>	2.10	0.71	0.07	1.36	0.23
自転車盗	22.89	<b>15.56</b>	12.52	31.40	47.39	74.96	18.67
粗暴犯	5.44	<b>3.43</b>	4.57	6.03	2.66	43.37	2.94

※ 61.67 は、東京都平均以上を示す。

※ 人口は、八王子市は令和元年12月末現在、東京都及びその他市区は令和2年1月1日現在のデータ(各市区町村HPより)

	東京都	八王子市	町田市	立川市	武蔵野市	新宿区	杉並区
人口	13,951,636	562,480	428,821	184,090	146,871	348,452	574,118
全刑法犯	104,668	3,469	2,703	1,682	1,566	5,898	3,097
ひったくり	259	9	15	10	5	18	6
侵入窃盗	4,550	196	196	51	95	272	138
車上ねらい	2,585	173	73	48	20	71	61
自動車盗	122	8	4	1	1	3	6
オートバイ盗	1,134	122	90	13	1	20	13
自転車盗	31,938	875	537	578	696	1,101	1,072
粗暴犯	7,587	193	196	111	39	637	169

【 八王子市内 特殊詐欺 被害状況 】



本市集計値

※1 市内居住の被害者を計上 ※2 カード詐取被害後のATM引出額含む ※3 特殊詐欺関連詐欺盗含まず

(参考)

令和元年 (2019年)	被害状況	
東京都内	2,841件	約60億5,000万円

※ カード詐取被害後のATM引出額含む 特殊詐欺関連詐欺盗含まず

## 令和元年(2019年) 八王子市内 特殊詐欺被害認知状況

	件数	被害額(万円)	件数	被害額(万円)
	1月		2月	
八王子	3	280.0	5	304.9
高尾	1	500.0	1	200.0
南大沢	6	811.9	1	97.5
<b>各月合計</b>	<b>10</b>	<b>1591.9</b>	<b>7</b>	<b>602.4</b>
	3月		4月	
八王子	4	449.7	4	836.0
高尾	2	296.7	1	1000.0
南大沢	3	138.0	1	100.0
<b>各月合計</b>	<b>9</b>	<b>884.4</b>	<b>6</b>	<b>1936.0</b>
	5月		6月	
八王子	5	632.0	3	307.4
高尾	1	30.0	0	0.0
南大沢	0	0.0	4	570.0
<b>各月合計</b>	<b>6</b>	<b>662.0</b>	<b>7</b>	<b>877.4</b>
	7月		8月	
八王子	9	2514.9	5	1419.6
高尾	2	135.9	1	58.0
南大沢	5	1065.2	1	199.7
<b>各月合計</b>	<b>16</b>	<b>3716.0</b>	<b>7</b>	<b>1677.2</b>
	9月		10月	
八王子	2	450.0	1	39.6
高尾	2	459.0	2	310.0
南大沢	0	0.0	2	450.0
<b>各月合計</b>	<b>4</b>	<b>909.0</b>	<b>5</b>	<b>799.6</b>
	11月		12月	
八王子	2	630.0	2	1600.0
高尾	2	93.8	2	180.0
南大沢	3	342.4	0	0.0
<b>各月合計</b>	<b>7</b>	<b>1066.2</b>	<b>4</b>	<b>1780.0</b>

## 資料2-3 (裏)

### 本市集計値

※ 八王子市内居住者のみを計上  
 ※ 職権盗(詐欺盗)を含まない

八王子		前年同月比
件数	45	-11
被害額(万円)	9464.1	1,790.5
高尾		前年同月比
件数	17	-12
被害額(万円)	3263.5	455.8
南大沢		前年同月比
件数	26	-9
被害額(万円)	3774.6	-4,161.8
市内合計		前年同月比
件数	88	-32
被害額(万円)	16502.3	-1,915.5

### 平成30年中(1月~12月)

八王子	
件数	56
被害額(万円)	7674
高尾	
件数	29
被害額(万円)	2808
南大沢	
件数	35
被害額(万円)	7936
市内合計	
件数	120
被害額(万円)	18418

