

ホームページアドレス <http://www.city.hachioji.tokyo.jp/>
モバイル(携帯電話)版 <http://www.city.hachioji.tokyo.jp/m/>

八王子市役所の代表電話
042 626 3111



焼き印が増えるとうれしいね(関所オリエンテーリングで)

11月17・18日は「いちよう祭り」

黄葉の下でのんびりせ

市民手づくりの催し「いちよう祭り」が、11月17日(土)・18日(日)の午前9時から午後5時(18日は4時30分まで)まで行われます。黄葉の下で、のんびりと秋の一日を楽しんでみませんか。問い合わせは同祭典委員会
626・5777、FAX 621・1110。当日は 667・6356へ。

関所オリエンテーリング

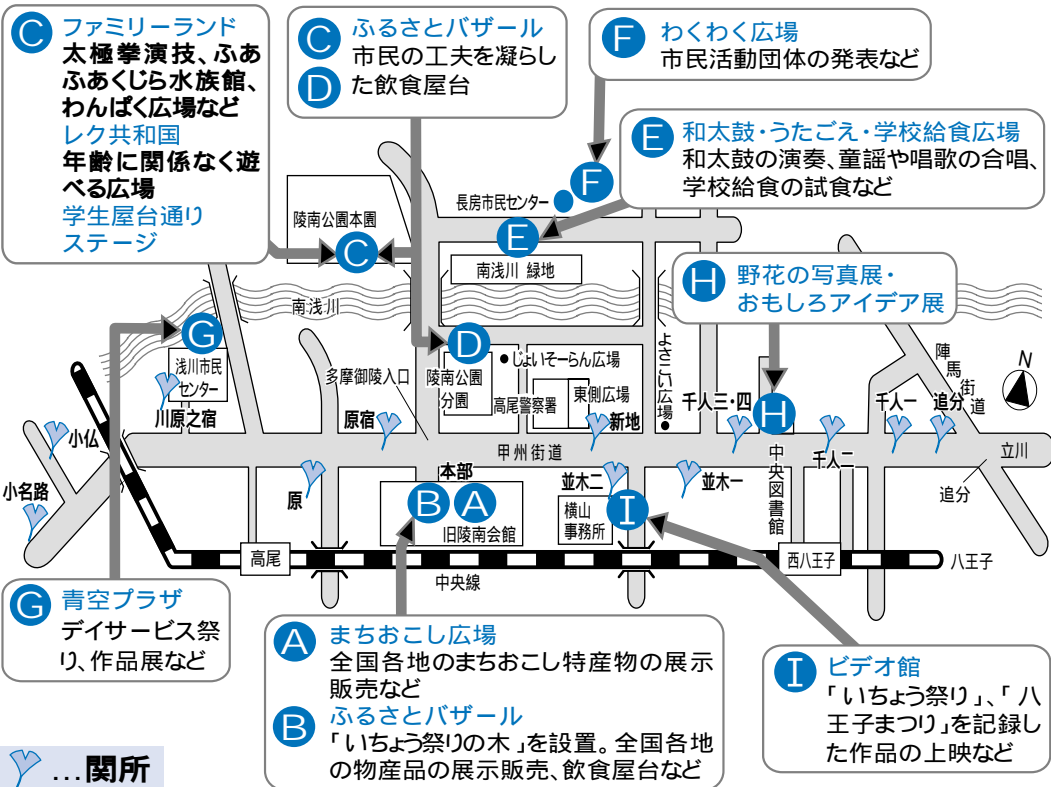
甲州街道に設置された12か所の関所を回る「オリエンテーリング」。本部・各関所などで600円で販売している木製の「甲州道中通行手形」を持って12か所の関所のうち6か所以上で焼き印を受けると福引きができます。また、12か所すべてを回った方には本部で「パーフェクト証」が発行されます。

じよいそーらんパレード

17日土午前11時から、高尾駅南口(およそ3000人の一団が創作演舞を披露します。また、午後1時からは甲州街道へ繰り出し、踊りながら高尾駅北口から多摩御陵入口をめざします。

クラシックカーパレード

国内で最も古くから行われているクラシックカーパレード。18日(日)正午から、200台を超える世界の名車が追分交差点から多摩御陵入口交差点まで行進します。また、並木町バス停付近からは、幼稚園児の鼓笛隊が合流します。



もくじ(主な内容)
▶2・3... 学生と市長とのふれあいトークなど
▶4・5... 夢美術館で林静一展など
▶6・7... 市政世論調査結果を公表など
▶8・9... サイエンスドームの催しなど
▶10... みんなの声

11月25日に学生と市長とのふれあいトークを開催

まちづくりに学生のアイデアをいかにするため、学生と市長が意見交換を行う「ふれあいトーク」。学生の皆さんに調査・研究成果の発表や提言をしていただきます。

発表内容 下表のとおり

日時 11月25日(日)午後2時～5時

会場 学園都市センター(八王子スクウェアビル内)

定員 216名(先着順)

費用 無料

申し込み 不要(直接会場へ)

問い合わせ 学園都市文化課

620・7409、FAX626・0253(入)

学生と市長とのふれあいトーク発表内容の一覧表

大学名	テーマ
工学院大学	各世代へ開かれた学園都市をめざして
東京造形大学	▶緑で紡ぐ八王子 ▶影絵プロジェクト
杏林大学	▶若者が「集う」まちづくり ▶フリーマーケットによる活性化
拓殖大学	▶八王子の地名の由来となったといわれる「8人の王子」を題材とした物語・もの作り ▶防犯と景観に優れたまちづくり
東京工科大学	▶温泉案内システム ▶市民の電子広場・ギャラリー
山野美容芸術短期大学	小・中学生、高校生を対象とした美容ワークショップサロン

来年1月14日に「成人の日の記念行事」を開催

成人を迎えた方の前途を祝して記念行事を行います。
対象 昭和62年4月2日、63年4月1日に生まれた方



思い出深い日に

内容 式典、アトラクション)

日時 来年1月14日(祝)午前10時～

11時(正午～午後1時)都合の良い方に(出席を)

会場 市民会館

問い合わせ 生涯学習総務課

620・7333、FAX626・8554(入)

当日は、11月29日に発送する招待ハガキをお持ちください。また、車での来場はできません。

多摩清掃工場に持ち込む粗大ごみの処理手数料の支払いはその場で

10月1日から、多摩清掃工場に粗大ごみを持ち込む場合のごみ処理手数料のお支払いを、その場で現金で納めていただく方法に変更しました。処理手数料は重さに応じて計算します(指定収集袋や粗大ごみ処理券は使用できません)。また、10月から毎月第4日曜日もごみの受け入れを行っています。
なお、多摩清掃工場にごみを持ち込めるの

は、市内多摩ニュータウン地域にお住まいの方で、事前に南大沢清掃事業所(674・0551、FAX677・5971)へ電話での申し込みが必要となります。そのほかの地域にお住まいの方は、燃やす粗大ごみは戸吹清掃工場、または館清掃工場、燃やさない粗大ごみは戸吹不燃物処理センターへ直接お持ち込みください(申し込みは不要)。

市議会定例会は11月30日から

平成19年第4回市議会定例会は、11月30日金に開会します。会期中に審査する請願の受け付けは11月26日(木)まで。審議日程や傍聴など詳しくは議事課(620・7312、FAX626・2458)までお問い合わせください。

議場コンサートも開催

各定例会の初日の本会議前に、市役所議場でコンサートを開催しています。今回は、東京家政学院大学吹奏楽部の皆さんが11月30日(金)の午前9時30分から20分程度演奏します。当日、4階議事課へお越しください。問い合わせは庶務調査課(620・7311、FAX626・2458)へ。

市立看護専門学校で来年4月の入学者を募集

市立看護専門学校で、来年4月の入学者を募集します。試験科目など詳しくは同校で配布している募集要項をご覧ください。
受験資格 高卒(見込み)、または同等以上の学力を有する方

試験日 一次：来年1月27日(日)、二次：2月2日(土)
募集人員 35名程度(選考)



患者役も交替に学生が行うことで患者の身になって

受験料 4千円
申し込み 同校で配布する募集要項に必要な事項を記入して、郵送で12月17日(金)消印有効)に八王子市看護専門学校(〒193・0944館町1-163、問い合わせ 663・7170、FAX662・9691)へ

市税滞納で差し押さえた不動産を公売

市は、市税の滞納により差し押さえた不動産をインターネットによる入札形式で公売します。なお、公売に参加するには、事前にインターネット公売のホームページ http://koubai.auctions.yahoo.co.jp/ky_hachioji_city/)からの申し込みが必要です。

参加申込期間 11月15～29日(15日は午後1時から、29日は午後5時まで)

入札期間 12月4～11日(4日は午後1時から、11日は午後1時まで)

問い合わせ 納税課(620・7360、FAX626・4640)へ

市税などの納付状況により公売を中止する場合があります。

所得税と市・都民税に地震保険料控除を新設

地震に対する備えを進めていただくこと、平成20年度(所得税は19年分)から所得税と市・都民税に地震保険料控除が新設されます。これに伴ない、損害保険料控除は廃止となります。問い合わせは住民税課(620・7219、FAX627・5918)へ。

地震保険料控除の新設

内容 支払った保険料の2分の1に相当する額(所得税は支払った保険料の全額)を控除

限度額 25,000円(所得税は50,000円)

損害保険料控除廃止に伴う経過措置

損害保険料控除の廃止に伴い、次に該当する損害保険料は地震保険料控除の対象となります。ただし、両方とも支払っている場合は、あわせて地震保険料控除の限度額まで控除できます。

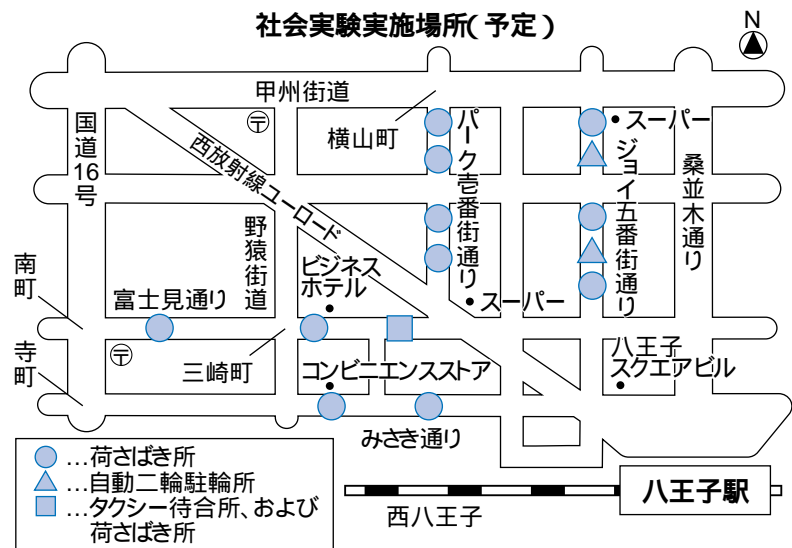
対象 昨年未までに締結した長期損害保険(保険期間が10年以上で満期返戻金があるもの)

八王子駅北口周辺で社会実験 安全な歩行空間を確保するために

国と市、八王子商工会議所が連携し、八王子駅北口周辺で安全な歩行空間の確保に向けた社会実験を行います。これは、路上での荷物の積みおろしや二輪車などの違法駐車、歩道と道路が分離されていないなどの原因により、歩行者の安全が脅かされている問題を解決するためのもの。11月21日から27日まで、実験的に下図のとおり14か

所(予定)に自動二輪駐輪所・荷さばき所などを仮設して、事業者や歩行者などを対象にアンケート調査を実施します。結果は、今後のまちづくりにいかしていきます。内容は市のホームページでもご覧になれます。

問い合わせは産業政策課(620・7252、FAX627・5951)または八王子商工会議所(623・6311、FAX626・8138)へ。



市税の減免・減額制度は申請を

市は、生活保護受給者や障害のある方などを対象に下表のとおり市税を減免しています。また、現行の耐震基準に適合させるた

めの改修工事などを行った居住用家屋にかかる固定資産税も減額しています。申請方法など、詳しくはお問い合わせください。

市税の減免・減額制度一覧

税目	対象	問い合わせ
市民税・都民税	所得がなく生活が困難な方など	住民税課(620・7219、FAX627・5918)
軽自動車税	障害のある方やその家族が所有する軽自動車など	
固定資産税・都市計画税	▶生活保護を受けている方が所有する固定資産 ▶災害などにより著しく価値が低下した固定資産 など	
耐震改修工事した家屋の固定資産税	昭和57年1月1日以前に建築され、現行の耐震基準に適合させるための改修工事を行った居住用の家屋	資産税課(620・7251、FAX627・5918)
バリアフリー改修工事した家屋の固定資産税	平成19年1月1日以前に建築され、65歳以上の方や障害のある方が生活しやすいように床の段差をなくすなどの改修工事を行った居住用の家屋	

12月7日から夢美術館で林静一展を開催

林静一展

画家やイラストレーター、漫画家として活動している林静一さんの作品を約180点展示します。
 日時 12月7～28日、来年1月4日～2月3日の午前10時～午後7時
 観覧料 5000円(小学生・大学生と65歳以上の方は2500円)



おてだま / 林静一

トークショーも開催

展示にあわせてトークショーも行います。
 日時 12月16日(日)午後2時～3時30分
 会場 いちようホール
 定員・費用 80名(抽選)・無料
 申し込み 往復ハガキ(1枚2名まで)に「トークショー」と住所・参加者全員の氏名・

電話番号、返信面のおて名を書いて、12月4日(必着)までに八王子市夢美術館へ

「ポップアート展」ギャラリートーク
 夢美術館で開催している「ポップアート展」の作品を、学芸員が解説します。日時は11月17日(土)午後3～4時で費用は無料(観覧料は必要)。申し込みは不要ですので、直接会場へお越しください。

ミュージアムコンサート

展示室でコンサートを行います。
 日時 12月1日(土)午後2～3時
 費用 無料
 申し込み 不要、直接会場へ

11月26～28日、12月3～6日は展示替えのため休館。
 11月29日、12月2日は収蔵品展を開催します。

問い合わせ・申し込み 夢美術館 〒192 0007 1
 八日町8-1 621・6777、FAX 621・6776)入

郷土資料館で「写し絵ワークショップ」を開催

テレビも映画もなかった時代に、庶民の楽しみのひとつだった「写し絵」。郷土資料館で、東京造形大



特別展で展示中の風呂(写真左)と種板

学大学院の皆さんと協力して、明治時代の写し絵の幻灯機である風呂(ぶろ)を復元し、写し絵の実演と映写の体験

を行います。

日時 12月1日(土)午後2～4時
 定員・費用 20名(抽選)・無料
 申し込み 往復ハガキに「写し絵」と住所・氏名・参加人数・電話番号・返信面のおて名を書いて、11月22日(必着)までに八王子市郷土資料館 〒192 0902 上野町33 問い合わせ 622・8939、FAX 627・5919)入

学園都市大学「いちよう塾」の 来年1月開講の講座と公開講座

学園都市大学「いちよう塾」で、来年1月から開講する一般講座の受け付けを開始しました。今回は健康などの分野で5講座を用意しています。申込期限は12月15日(必着)。日時・内容など、詳しくは学園都市センター(八王子スクエアビル内)各事務所などで配布している講座案内や市のホームページをご覧ください。

公開講座も開催

いちよう塾では、下表の公開講座も開催します。定員は各216名(先着順)で費用は無料。申し込みは不要ですので、直接学園都市センターへお越しください。

公開講座日程表

日時	講座名	講師など
11月17日(土)午後1時30分～3時	ゲルマンの英雄世界	杏林大学准教授・伊藤盡さん
11月24日(土)午後1～5時	多摩シンポジウム「家族」を創る	法政大学教授ほか

問い合わせ 八王子学園都市大学事務局
 (646・5621、FAX 646・2663)入

講座「科学の絵本の読み聞かせ」 を開催

科学に関する絵本の読み聞かせは子どもたちが探求心などを養うことに役立つといわれています。そこで、読み聞かせの方法を学ぶ講座を開催します。

日時 11月29日(木)午前10時30分、12時30分
 会場 生涯学習センター南大沢分館
 講師 子どもと科学をつなぐ会・代田みち子さん
 定員・費用 60名(先着順)・無料
 申し込み 直接または電話で南大沢図書館 679・2201、FAX 679・2211)入

「マイバッグでゴミ減量」 を戸別訪問で呼びかけ

平成16年10月にごみの指定収集袋制度(有料化)を導入しました。皆様のご協力により、ごみの量を大きく減らすことができましたが、開始当初に比べ現在は、少しずつ増える傾向にあります。

そこで市は、11月から職員が収集時などに各ご家庭を戸別に訪問して、ごみの減量を呼びかけています。また、レジ袋の削減につなげていくマイバッグ(買い物袋)持参運動を推進するため、訪問時にマイバッグも配布します。

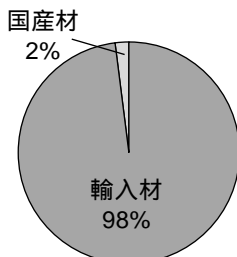
問い合わせはごみ減量対策課(620・7256、FAX626・4506)へ。

11月から「マイはし」 運動を開始

市は、昨年から取り組んでいる環境負荷を削減するための規格「環境自治体スタンダード・LAS E(ラス・イー)」の取り組みをさらに進めようと、11月1日から職員が各自「はし」を持参する「マイはし」運動を開始しました。これは、本庁舎1階食堂や外部の飲食店を利用したり、弁当を食べたりする時に、割りばしを使わないというもの。この取り組みにより市役所全体では、年間約600,000膳の割りばし削減をめざします。

地球規模での森林保護を考えるきっかけに

日本で使用される日本の割りばし事情
割りばしの多くは、間伐材ではなく、発展途上国の森林などを伐採し、輸入されたものです。輸入の大半を占める中国では、伐採による森林破壊が進んでいます。



市はこの「マイはし」運動を地球規模での森林の保護とごみの発生抑制につなげるとともに、市民の皆さんが身近な環境問題を考えるきっかけになればと考えています。

問い合わせ 環境政策課(620・7384、FAX626・4416)へ

「平成19年度行政評価報告書」 を発行

市は、「八王子ゆめおりプラン(基本構想・基本計画)」に掲げている施策の進行状況を管理するため、行政評価を実施しています。これは、市の施策や事務事業などが成果をあげているかを担当部署や庁内評価委員会、市民の皆さんや学識経験者などで構成する外部評価委員会で評価し、その結果を計画や予

算に反映させていくものです。このほど、平成19年度の評価結果をまとめた「行政評価報告書」を発行しました。この報告書は、市役所4階経営監理室、5階市政資料室、市内4つの図書館と北野分室、市のホームページでご覧になれます。問い合わせは経営監理室(620・7387、FAX627・5939)へ。

高尾山でムササビを観察

高尾山の豊かな自然にふれていただくこと、高尾山薬王院周辺でムササビの観察会を行います。

対象 市内在住の小学3年生～中学生とその保護者(小学生は保護者同伴で)

集合 12月8日(土)午後2時30分に高尾森林センター(解散は8時ごろ同所で)

講師 ムササビ研究家・岡崎弘幸さん

定員 40名(抽選)

費用 無料(交通費は各自



夜行性で主に木の上で生活するムササビ

で負担)

持ち物 弁当、筆記用具、雨具など

申し込み 11月26日までに、電話で生涯学習総務課(620・7333、FAX626・8554)へ

公園の伐採樹木を無料で配布

公園内で伐採・せん定した樹木を有効活用していただくこと、皆さんに無料で配布します。また、樹木を粉砕したチップ(富士森公園はチップのみ)を用意しています。
日時 12月9日(日)午前9時～無くなり次第終了
会場 富士森公園、梶川

緑地(由木東事務所南側)
問い合わせ 公園課(620・7271、FAX626・3533)へ

車などへの積み込み・運搬などは各自で行っていただきます。また、チップを持ち帰る際の袋はご用意ください。

市政への要望第1位は「高齢者福祉」の充実



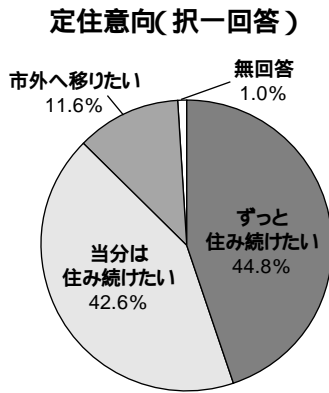
いつまでも元気に暮らせる施策の充実をめざして(南大沢保健福祉センターの健康レク教室で)

市の施策に対する皆さんのご意見・ご要望を伺うため、市は毎年「市政世論調査」を行っています。今年度は「定住意向」「生活環境」「市政への要望」「八王子ゆめおりプランの施策指標の目標値に対する達成度」のほか、「みどりに関する意識」「道路整備に対する意識」をテーマに5月に実施。市内在住で20歳以上の方の中から無作為に3千人を抽出、千780名の方から回答をいただき、回収率は59.3パーセントでした。ここでは、調査結果の二部を紹介します。

なお、「市政世論調査報告書」は市役所5階市政資料室、市内4つの図書館と北野分室、市のホームページでご覧になれます。問い合わせは広聴広報室広聴担当 620・7411、FAX 620・7322へ。

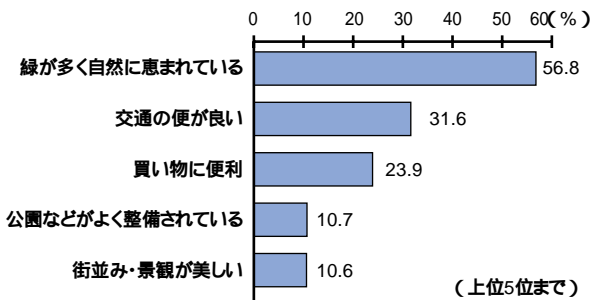
住みたい理由は「緑が多く自然に恵まれている」

定住意向の回答では「ずっと住みたい(44.8%)」と「当分は住みたい(42.6%)」を合わせた「住みたい」が9割近く(87.4%)を占めています。その理由として



「緑が多く自然に恵まれている」が、6割近く(56.8%)と最も多くなっています。これは、生活環境の面でも「日当たりや風通しの良さ」「緑の豊かさ」などの高い評価となっており表れています。

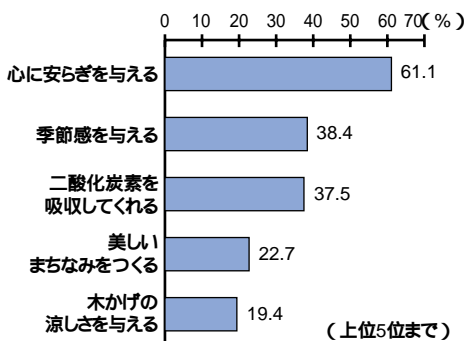
住みたい理由(複数回答)



身近なみどりは私たち共通の財産

みどりの大切な役割は、心に安らぎを与える「**大切だと考えるみどりの役割を伺ったところ、心に安らぎを与える」が6割(61.1%)と突出しています。これに「季節感を与える(38.4%)」「二酸化炭素を吸収してくれる(37.5%)」が続ぎ、**

みどりの役割(複数回答)

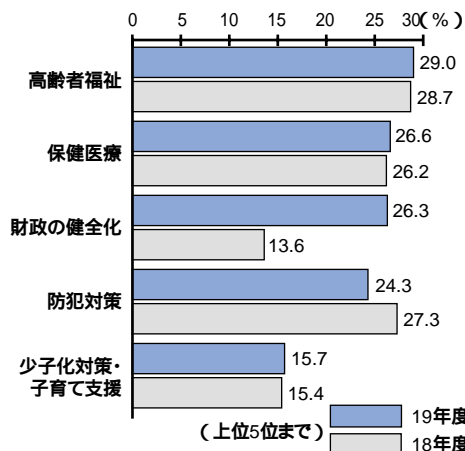


みどりが私たちの生活の中でかけがえのない財産であることを認識する結果となりました。

特に力を入れてほしい施策は「高齢者福祉」が今年も1位に

市政全般で特に力を入れてほしい施策の第1位は「高齢者福祉(29.0%)」で、これに「保健医療(26.6%)」「財政の健全化(26.3%)」が続いています。高齢化が深刻となる中、高齢者福祉の充実が、昨年に引き続き最も要望が多く、昨今の社会情勢を反映したものとなりました。

特に力を入れてほしい施策(複数回答)



来年4月入園の保育園児を募集

11月15日から入園のしおりを配布

来年4月からの認可保育園の入園児を募集します。なお、転園を希望する場合や現在空き待ちの方も、改めて申し込みが必要です。

保育園は、保護者が仕事や病気などで家庭で保育できない場合に、保護者に代わって保育する施設です。申し込みができるのは、保護者が次のいずれかに該当し、ほかの家族の方も保育できない場合に限りです。

外勤、自営、内職をしている
病気、または出産で入院中か療養中(出産の場合には出産予定月とその前後2か月ずつ計5か月間受け入れ)
家族の看護をしている
求職中(1か月間受け入れなど)

開所時間 「入園のしおり」や各配布場所にある「保育園一覽簿」で確認を
募集人員 保育園によって受け入れのない年齢もありますので、12月3日以降に各保育園、または子育て支援課までお問い合わせを

市のホームページでもご覧になれます。

しおりの配布場所 11月15日から市役所2階子育て支援課、各保育園・事務所

受付期間 12月3日(土)～28日(土) 日曜日(休日を除く)

受付場所・時間 子育て支援課、浅川・由木・元八王子・北野事務所：午前8時30分～午後7時(28日は5時まで)、各保育園：午前8時30分～午後5時
提出書類 申込書、在職証明書など保育に欠ける要件の分かる書類(12月28日までに提出できない場合は求職扱いとなります)
受託証明書、所得税額に分かる書類、平成19年分源泉徴収票の写し、または平成19年分確定申告書の写しなど(12月28日までに提出できない場合は、申込書受付時に指定する期日までに提出)

2人以上で申し込む場合は、申込人数分の部数(写し可)を提出してください。問い合わせ 子育て支援課
620・7369、FAX 621・2711(入)

保育園一覽表

地区	園名	所在地	定員	電話番号	受入月齢	地区	園名	所在地	定員	電話番号	受入月齢
本庁	光明第一	八木町8 11	350	623・3386	産休明け	由井北野	みなみ野さゆり	七国5 14 1	100	635・2388	産休明け
	市立千人	千人町3 5 17	100	661・3360	1歳		市立北野	北野町570 12	100	644・3725	1歳
	多摩文化	千人町4 1 6	100	661・6045	産休明け		敬愛きたの	1 打越町347 2	30	643・1331	産休明け
	白百合ベビーホーム	1 元本郷町2 6 20	45	622・2196	産休明け		打越	長沼町793	125	635・2415	産休明け
	市立多賀	元本郷町3 8 16	90	622・2054	1歳		敬愛高倉	高倉町47 2	110	645・6057	産休明け
	白百合第二ベビーホーム	1 平岡町20 3	30	626・7537	産休明け		市立石川	石川町2966 8	85	642・2853	1歳
	市立静教	元横山町3 19 13	80	622・2093	1歳		多摩小ばと	石川町3279	120	642・9300	産休明け
	八王子共励	明神町1 9 20	278	642・5552	産休明け		わらべ	宇津木町832	120	691・3775	産休明け
	つくし	1 明神町1 22 20	30	643・5294	産休明け		わらべうつき台	久保山町1 21	160	691・3733	産休明け
	船森	明神町4 9 1	140	644・9044	2歳		さつき	大楽寺町347 1	100	625・1551	産休明け
	藤井	子安町2 23 25	66	642・5794	産休明け		フェロー	1 大楽寺町508 1	30	626・6801	産休明け
	市立子安	子安町4 31 1	85	622・3343	1歳		諏訪	諏訪町5	205	651・4555	産休明け
	まや	寺町1	100	625・6224	産休明け		松枝	諏訪町1922 1	92	651・3170	産休明け
	よろず	万町3 1	90	626・3138	産休明け		八王子隣保館	叶谷町1133	60	622・8130	2歳
	桑都	小門町7 18	100	626・2114	産休明け		横川	横川町108	80	623・6081	産休明け
	八王子ふたば	台町4 4 14	60	622・3403	2歳		光明第四	横川町603	144	625・4118	産休明け
	甲ノ原	中野町2517 2	225	623・1509	産休明け		市立元八王子	式分方町739	100	625・8005	1歳
	市立津久田一号館	中野山王3 6 3 1	84	622・7390	2歳		城山	元八王子町2 2025 2	100	664・1262	産休明け
	市立津久田二号館	2 中野山王3 15 14 1	16	622・7404	産休明け		元木	下恩方町595	60	651・3711	3か月
	市立中野	中野上町1 22 11	85	622・3454	1歳		市立恩方	下恩方町1314	85	651・3851	1歳
南原台	大和田町1 3 14	100	646・7843	産休明け	ベテル	西寺方町716 2	80	651・1977	産休明け		
愛光大和田	大和田町5 9 4	74	645・8828	6か月	からまつ	川口町1543	120	654・3377	産休明け		
省我	大和田町7 6 17	100	646・7835	産休明け	共励第二	川口町2631	215	654・4005	産休明け		
市立富士見台	富士見町21 1	60	643・0353	1歳	光明第三	檜原町971	100	624・3051	産休明け		
浅川	浅川	東浅川町968	110	661・0516	産休明け	美山	美山町1791 3	66	651・2721	3か月	
	敬愛たかお	1 初沢町1348	30	667・1077	産休明け	光明第七	宮下町354	100	691・1847	産休明け	
	市立高尾	高尾町1737	85	661・2431	1歳	由木	下柚木15 1	135	676・8409	産休明け	
	山田	散田町2 46 11	160	663・2238	産休明け	なみのり	中山858	100	676・0603	産休明け	
横山	たんぼぼ	3 散田町5 17 20	30	664・1861	産休明け	なみのり第二	下柚木3 5	110	679・1515	産休明け	
	敬愛	散田町5 35 5	310	663・4017	産休明け	敬愛フレンド	上柚木3 7	130	678・2921	産休明け	
	光明第五	山田町1688 2	100	664・0854	産休明け	光明第八	上柚木3 13 2	100	675・4811	産休明け	
	めじろ	山田町1888 6	100	664・2594	6か月	大塚	鹿島15	110	676・2526	産休明け	
	市立長房中央	長房町588 都営西29号棟	100	662・2060	産休明け	大塚保育園分園	1 大塚620 7	24	670・7801	産休明け	
	市立長房南	長房町520 都営54号棟	80	664・1471	1歳	めぐみ第一	松が谷14	120	676・4603	産休明け	
	市立長房西	長房町588 都営西8号棟	100	664・2583	産休明け	めぐみ第二	鐘水2 79	100	670・8817	産休明け	
	館ヶ丘	館町1097	100	664・1073	産休明け	由木あすなろ	南大沢3 6 1	100	675・1561	産休明け	
	共励第三	館町1097 96	100	664・8100	産休明け	南大沢	南大沢4 11	129	675・6228	産休明け	
	八王子ひまわり	館町1629	110	661・3046	産休明け	誠美	南大沢5 12	100	675・1551	産休明け	
由井北野	白百合寺田	寺田町432 126	120	664・5992	産休明け	まつの木	松木6 2	100	670・8400	産休明け	
	由井さゆり	片倉町2436	129	635・0172	産休明け	このみ	別所1 33 1	100	676・2159	産休明け	
	みなみ野敬愛	七国3 53 1	120	637・5265	産休明け	せいがの森	別所1 73	100	670・7167	産休明け	
	市立みなみ野	みなみ野6 1 1	100	637・8828	産休明け	やまと第一	別所2 32	120	677・5585	産休明け	

1 白百合ベビーホーム、白百合第二ベビーホーム、つくし、敬愛たかお、敬愛きたの、フェロー、大塚保育園分園の各園は2歳クラスまでのお子さんをお預かりします。
2 市立津久田二号館は1歳クラスまでのお子さんをお預かりします。
3 たんぼぼ保育園は平成20年度中に2歳クラスまでから5歳クラスまでの保育園として改修を行う予定です。

タヤけ小やけ ふれあいの里の催し

クリスマスイルミネーション

日時 12月1日～25日の午後6時～9時

費用 無料

申し込み 不要 直接会場へ
12月1日土午後6時から点灯式を行います。また、22・24日の午後7～8時にクリスマスツリーを開催します。

草木染め教室

日時 12月1・2日の午前10時～午後2時

費用 各千～3千円(入場料は別に必要)

申し込み 不要 直接会場へ

緑の教室

期日・内容 12月1日(土)ヒノキのリース作り、16日(日)クリスマスカード作り

時間 午後1時30分～3時

費用 各千円(入場料は別に必要)

申し込み 不要 直接会場へ

わらわら組

日時 12月8・19日の午前10時～午後2時

費用 各500円(入場料は別に必要)

申し込み 不要 直接会場へ

作陶講座

日時 12月10・12・23・24・26日の午前10時30分～午後3時30分

費用 各2千500円～3千500円(入場料は別に必要)

申し込み 電話でタヤけ小やけふれあいの里へ

しめ縄作り

日時 12月16日(日)午前10時～午後2時

費用 500円(入場料は別に必要)

申し込み 不要 直接会場へ

タヤけ小やけふれあいの里とおおりの家の休園

電気設備の点検のためタヤけ小やけふれあいの里は来月2月13日また、おおりの家は2月12・13日は休園します。なお、来年8月12・13日の宿泊予約は、2月14日午前10時から受け付けます。

会場・申し込み 夕やけ小やけふれあいの里 652・3072、FAX 652・4155(入)

完成が楽しみヴァイオリンの製作で



臨時休館
12月21日は休館します。

会場・申し込み サイエンスドーム八王子(〒192 0062大横町9 13 624・3311、FAX627・5899)へ

サイエンスドーム 八王子の催し

小型デジタルプラネタリウムの投影
12月1日から来年3月20日ころまで、展示室にドーム型の TENT を設置し、小型のデジタルプラネタリウムの投影を行います。

小学生のための半日パソコン教室
対象・日時 小学1・2年生とその保護者...12月9日(日)午前10時～正午、午後1時30分～3時30分、小学3・4年生...16日(日)午前10時～12時30分、午後1時30分～4時

定員 各18組(先着順)
費用 1,000円
申し込み 電話でサイエンスドーム(ホームページでも可)へ
ヴァイオリンの製作
対象 小学生以上の方(小学生は保護者同伴で)

日時 来年1月27日、2月3・10・17・24日、3月2日の午前10時～午後4時(全6回)
講師 ヴァイオリン製作者・市川武邦さん、美術工芸研究者・細野雅人さん
定員 24名(抽選)
費用 15,500円(入館料は別に必要)
申し込み 往復ハガキ(1人1枚)に「ヴァイオリン」と住所・氏名(ふりがな。小

学生は保護者名も)・年齢・電話番号、返信面のあて名を書いて、12月8日(消印有効)までにサイエンスドーム八王子へ
クリスマスリース作りなどの催し
このほかにも、クリスマスリース作りなど下表の催しを開催します。

クリスマスリース作りなどの催し

催し名	日時	定員(先着順)	費用	申し込み
クリスマスリース作り	12月1・8日の午後1時30分～4時		50円(入館料は別に必要)	
紙ねんど工作	12月2・16日の午後1時30分～4時			
科学実験	マーブリングでカードを作ろう	12月9日(日)	無料(入館料は必要)	不要、直接会場へ
	液体と気体	12月23日(祝)		
	からくり茶わん	12月24日(休)		
星空観望会	12月15日(土)午後5時30分～		無料	
科学工作教室	二色アニメを作ろう	12月15日(土)午後1時30分～4時30分	50円(入館料は別に必要)	電話でサイエンスドーム(ホームページでも可)
	アニマルカーを作ろう	12月22日(土)午後1時30分～4時30分	250円(入館料は別に必要)	
ペーパークラフト	12月26～28日の午後1時30分～4時	各36名	無料(入館料は必要)	不要、直接会場へ
スタンプラリー	12月2・9・16・23・24日の午前10時～午後4時30分			

印は小学生以上、印は小学生以下の方が対象です。

外国人のための防災訓練

外国人に防災体験をしていただくこと、立川防災館で訓練を行います。いざという時に備えて、人工呼吸法や消火器の使い方などを体験してみませんか。
対象 市内在住・在勤・在学の外国人
集合 11月30日(金)午前8時にクリエイティブホール前(解散は午後0時30分ころ同所)

会場 立川防災館(立川市)
定員 25名(先着順)
費用 無料
申し込み 電話で学園都市文化課(620・7409、FAX626・0253)へ
当日は英語、中国語、韓国・朝鮮語の通訳が同行します。

木の実を使ったリース教室

木の実を使ってクリスマスなどに飾るリースを作ってみませんか。

日時 11月24日(土)午前9時30分～正午、午後0時30分～2時

会場 道の駅八王子滝山
定員 各20名(先着順)

費用 800円
申し込み 電話で道の駅八王子滝山(696・1201、FAX696・1207)へ



ドアや壁などに飾って

「新春八王子音楽祭」の出演者を募集

来年1月3日から5日まで、いちようホールで「新春八王子音楽祭」を開催します。この音楽祭で、クラシック音楽の演奏をしていただく学生を募集します。管弦楽・吹奏楽など演奏形態は問いません。対象 音楽家をめざしている学生団体も可。市内在住・在学の方を優先)

期日 来年1月4日(金)会場 いちようホール
定員 6組(選考)
費用 無料
申し込み 無料
申し込み いちようホール

市民会館南大沢文化会館 学園都市センター(八王子スクエアビル内)市のホームページで配布している申込書に必要事項を記入して郵送、またはファックスで11月30日(必着)までに八王子市学園都市文化ふれあい財団(〒192 0066 本町24 1 621・30005、FAX 621・30011)へ
音楽祭のチケットの購入方法・費用などはお問い合わせください。

高尾山ハイキングガイドツアー

冬の高尾山(稲荷山コース)をハイキングガイドの案内で、動・植物などの話を聞きながら歩いてみませんか。

集合 12月4・15日の午前9時にケーブルカー清滝駅前(解散は正午ころ山頂で)

定員 各20名(抽選)
費用 500円
申し込み 往復ハガキに「ハイキング」と参加希望日、住所・氏名・年齢・電話番号、返信面のあて名を書いて、実施日の2週間前までに八王子観光協会(〒192 0083 旭町12 1ファルマ802、問い合わせ 643・3115、FAX643・3110)へ

台湾高雄市「ランタンフェスティバル」見学ツアー

市は昨年の市制施行90周年を機に、アジアの3都市と友好交流協定を締結しました

今回は、その一つである台湾の高雄(たかお)市を訪れます。毎年500万人が参加するとはいわれる祭典「ランタンフェスティバル」にあわせて、皆さんに国際交流をしていただくことを見学ツアーを行います。

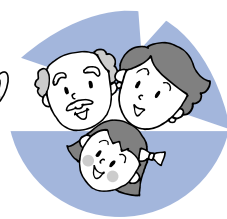
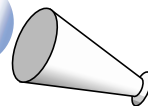
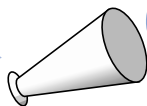
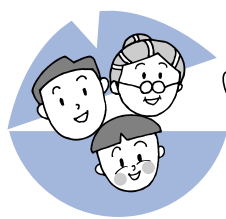
対象 市内在住・在勤の方
期日 来年2月15日(18日泊4日)

定員 35名(先着順)
費用 13万円程度(空港税などを含む)
申し込み 電話で八王子観光協会(643・3115、FAX 643・3110)へ



「ランタンフェスティバル」は高雄最大の水と光の祭典

みんなの声



広報紙を自治会などを通じて配布して

匿名

私は新聞をとっていないので、
広報紙が届きません。自治会を
通じて配ったり郵送したりする
などして、各家庭に行き渡るよ
うにできませんか。

広聴広報案(広報担当)から

広報「はちおうじ」は、全世帯
にもれなく配布をすることが望
ましいと考えています。しかし、市
域が広いうえに、町会・自治会に
加入していない方も多いため、こ
提案の方法で全世帯に行き渡ら
せることは困難です。一方、郵便
や宅配業者などへの委託という
方法では一層費用がかかります。

そこで、新聞を購読していない
方には、市の施設で配布するほか
市内の駅・農協・コンビニエンス
ストア・ファミリーマート・ローソン
などにもご協力いただき配布し
ています。また、市のホームページ



広報の配布は郵便局でも

でもご覧になれます。

なお、高齢者や障害のある方
など、配布場所まで取りに行く
のが困難な方に限り、新聞販売
店から直接、広報をお届けして
います。希望される方は広聴広
報案広報担当 6200-722
8(まで)ご連絡ください。

八王子駅前の駐輪場にエリ
ベーターを設置して

台町一丁目 竹内あゆみさん

八王子駅北口前の地下駐輪
場はスロープがきつく、子どもを
乗せたまままで自転車を入れるの
は危険です。エレベーターを設置
するか、南口の再開発の際に平
置き駐輪場を作ってください。
歩けない年齢の子どもを抱いて
自転車を押しながら地下駐輪
場に入れることはできません。

交通事業課から

八王子駅の「北口地下自転車
駐輪場」に自転車用エレベーター
を設置することは、設置位置や
費用の面で問題があり、難しい
状況です。駅北口の周辺には、4
か所の駐輪場があります。その
うち、駅西側の「北口旭町三ッ
バイク駐輪場」の1階は一時利用
のための平置きの駐輪場です。
また、駅東側の「北口東自転車
駐輪場」の1階は、スロープを少
し押し上げる必要がありますが
平置きで駐輪が可能です。これ
らをご利用ください。

なお、新しい南口駐輪場は駅
周辺に候補地が見つからなから
ため、現在のバスロータリーの地下
に設置を計画しています。

市民会館などには公衆電話を
設置して

台町一丁目 坂本登志子さん

長寿を祝つ会で市民会館に行
きました。帰りに迎えの車を頼
もうと、公衆電話を探しましたが
がすでに撤去されていました。
公共の場には、ぜひ公衆電話を
設置しておいて欲しいです。

学園都市文化課から

市民会館の公衆電話は、以前
はロビーと事務室前に設置して
いましたが、携帯電話の普及に
伴い利用件数が減ったため、NT
Tから撤去の申し入れがありま
した。協議を重ねた結果、やむ
なくロビーの公衆電話を4月に
撤去したところです。事務室の
前には引き続き設置しています
ので、こちらをご利用ください。
なお、今後は催し物を主催する
団体にもご協力をいただきなが
ら、より分かりやすい案内を心
がけていきます。

松枝橋北を右折禁止にすれば高尾
街道の渋滞が解消されるのでは

西寺方町 櫻田國男さん

高尾街道の四谷町から檜原町
への方面がいつも渋滞しています。
松枝橋北の信号で右折車がある

と、青信号で数台ずつしか前に
進めないことが原因だと思えます。
ここを右折禁止にすれば、標識
の費用だけかなりの効果が期
待できるのではないのでしょうか。

交通事業課から

松枝橋は今後、橋の架け替え
が決定しています。新しい橋には
右折レーンが設置される予定で
すので、渋滞の解消に一定の効
果が期待されます。

なお、右折禁止などの交通規
制については、八王子警察署が担
当しています。同署からは、工事
期間中のみの一時的な交通規制
は、地域の皆さんの同意を得るこ
とが難しいため、ご不便をおかけ
するが、ご理解を願いたいとの回
答がありました。

★「市長へのはがき」など のご利用を

「みんなの声」は、市
長へのはがき「などの
ご意見の中からその一部を掲
載しています。「市長へのはが
き」は各事務所や駅の広報ス
タンドなどにあります。また
ホームページ([http://www.
city.hachioji.tokyo.jp/](http://www.city.hachioji.tokyo.jp/))の市
長へのEメールでも受け付け
ています。

問い合わせは広聴広報案広
聴担当 6200-7411、F
AX 6200-7322(へ)。





市からの
お知らせ

募集

屋内フリーマーケットの出店者
対象：市内在住の個人、またはク
ルブ(販売を職業としている方を
除く) 日時：11月17日(来年3
月の毎週土・日曜日・祝・休日) 12月
29・30日(来年1月1日は除く)の
午前10時～午後3時 会場：あ
たかホール 募集区画：各10区画
(先着順) 費用：千円 申し込み
：午前9時～午後6時に電話で
あたかホール(65664126)
障害者文化展、感じたままに伝
えたい」に出品する作品
来年1月22日から27日まで学
園都市センター(八王子スクエアビ
ル)で開催される障害者文化展の
作品を募集します。

講座・教室

ゆづりゆづりシニア講座 男性が飾
るお正月の生け花」
対象：60歳以上の男性 日時：12
月26日(水)午後1時30分～3時
30分 会場：クリエイティブホール第
2学習室 定員：25名(抽選)
費用：3千700円 持ち物：せ
ん定ハサミ 申し込み：往復ハガ
キに「生け花」と住所・氏名(フリガ
ナ)・電話番号、返信面のおて名を
書いて11月25日(必着)までに八王
子市生涯学習センター(〒1920008
2東町566 6482232)
市民自由講座「やっぱり手作り
おせち料理」
対象：初心者 日時：12月11日
火午前10時～午後1時 会場：生
涯学習センター南大沢分館 定
員：20名(抽選) 費用：千800
円 申し込み：往復ハガキに「おせ
ち」と住所・氏名(フリガナ)・電話
番号、返信面のおて名を書いて11
月29日(必着)までに八王子市生涯
学習センター南大沢分館(〒1920
364南大沢227 679922
08) 1歳6か月以上のお子
さんを10名(抽選)お預かりします。
「保育」とお子さんの名前・年齢の
お書き添えを。
市民自由講座「気になる年金、
知っておきたい基礎知識」
日時：12月14日(金)午後2時～3時
30分 会場：生涯学習センター川口

分館 定員：30名(抽選) 費用：無
料 申し込み：往復ハガキに「年
金」と住所・氏名(フリガナ)・年齢・電
話番号、返信面のおて名を書いて12
月1日(必着)までに八王子市生涯
学習センター川口分館(〒1930801
川口町3838 6548450)
消費生活講座「かしこい通販利
用法」トラブルを防ぐために」
対象：市内在住・在勤の方 日時
：11月30日(金)午後1時30分～3
時30分 会場：消費者センター
定員：40名(先着順) 費用：無
料 申し込み：電話で消費者セン
ター(6252155)

特別公開講座「ありのままそ
のままに生きる」
対象：市内在住・在勤・在学の方
内容：俳優の高津住男・真屋順子
夫妻による健康・生きる大切さな
どのお話 日時：来年1月26日(土)
午後1時30分～3時30分 会場
：北野市民センター 定員：290
名(抽選) 費用：無料 申し込み
：往復ハガキ(1人1枚)に「公
開講座」と住所・氏名・電話番号、
返信面のおて名を書いて11月30日
(必着)までに八王子市ボランティア
センター(〒1920063元横山町
1293 6485776)
高齢社会に生きる在宅介護講座
対象：市内在住・在勤・在学の方
日時：12月20日(来年2月21日、
3月19日の午後1～3時) 会場
：ボランティアセンターなど 定員
：各40名(先着順) 費用：無料

申し込み：電話でボランティアセン
ター(6485776)
講座「あなたにもできる応急手
当」
対象：市内在住で0～3歳のお子
さんとその保護者 内容：乳幼児
の人工呼吸・心臓マッサージ法、
AED(自動体外式除細動器)の
使い方など 日時：11月20日(火)
午前9時30分～11時30分 会場：由
木東市民センター 定員：25組
(抽選) 費用：無料 申し込み
：11月17日までに直接、または電
話で地域子ども家庭支援センター
南大沢(6783100)

お話し「びよびよ絵本のじかん」
対象：市内在住で1・2歳のお子さ
んとその保護者 日時：11月28日
水午前10時30分～11時30分 会
場：生涯学習センター南大沢分館
定員：15組(先着順) 費用：無料
申し込み：直接、または電話で南
大沢図書館(67992201)
明るい選挙の啓発ポスター展
内容：小・中学生、高校生が描いた
選挙の啓発ポスターの展示 日時
：11月16～29日の午前8時30分～
午後7時 会場：市役所2階市
民ロビー 問い合わせ：選挙管理
委員会事務局(6207319)
福祉作業所の作品展示と即売会
日時：11月30日、12月21日の午前
9時～午後5時 会場：長池公

催し

園自然館 問い合わせ：公園課
6207269)
演劇講演会
内容：歌舞伎、仮名手本忠臣蔵」
などの解説 日時：11月18日(日)
午後2時～4時30分 会場：い
ちようホール(6213005)
定員：80名(先着順) 費用：無
料 申し込み：不要、直接会場へ
八王子車人形と蘇(よみがえ)
る笹子追分人形芝居
開演日時：来年1月19日(土)午後
2時 会場：いちようホール(費
用：3千円(学生千500円。全
席指定) チケット発売：11月16
日午前10時から、いちようホール
市民会館、南大沢文化会館、学園
都市センターで 電話予約：同日
午後1時から、いちようホール
6213005)で
尺八ワークショップ
対象：小学4年生、中学生、
高校生以上の方 期日：来年1
月20日、2月17日の毎週日曜日(全
5回) 時間：午前10時～正午、
午後1時30分～午後3時30分
会場：南大沢文化会館 定員：各
15名(抽選) 費用：4千円
申し込み：往復ハガキ、またはフツ
クスで「尺八」と住所・氏名・年齢・
電話番号、往復ハガキは返信面のお
て名も書いて12月7日(消印有効)
までに八王子市学園都市文化ふれ
あい財団(〒1920066本町241
6213005、FAX6221
3011)

毎週水曜日はノー・マイカー・デー

催し

八王子市社会福祉大会

内容〓式典、映画「筆子その愛」、天使のピアノの上映 日時〓11月20日(火)午前10時～12時30分 会場〓学園都市センター(八王子スタジアム内) 定員〓200名(先着順) 費用〓無料 申し込み〓不要 直接会場へ 問い合わせ〓社会福祉協議会(620・7338)

3歳までのお子さんをお預かりします。電話でお申し込みを。

エゴひるばの催し

古布で作る「ぞうり」教室 日時〓12月12日(水)午前10時～午後3時 定員〓10名(抽選) 費用〓200円

北野清掃工場見学・体験ツアー

日時〓12月20日(木)午前10時～正午 定員〓15名(先着順) 費用〓無料

対象〓市内在住・在勤・在学の方 会場〓エゴひるばあきたかホール内

申し込み〓は往復ハガキに「ぞうり」と住所・氏名・電話番号、返信面のあて名を書いて11月28日消印有効(までに)は午前9時～午後6時に電話でエゴひるば(〒192-0906 北野町5963 あきたかホール内 6566・3054)

シネマフェスティバル

作品〓「愛をこぼして」 日時〓12月8日(土)午前10時～12時15分 午後2時～4時15分 会場〓生涯学習センター南大沢分館(679・2208) 定員〓各60名(先着順) 費用〓無料 申し込み〓不要 直接会場へ

生涯学習センター南大沢分館(679・2208) 定員〓各60名(先着順) 費用〓無料 申し込み〓不要 直接会場へ

シアター川口

作品〓「一杯のかけそば」 日時〓12月1日(土)午前10時～11時40分 午後2時～3時40分 会場〓生涯学習センター川口分館(654・8450) 定員〓各70名(先着順) 費用〓無料 申し込み〓不要 直接会場へ

上映会「ぶれいばつく川口」

作品〓「渡り川」 日時〓12月8日(土)午前10時～11時30分 午後2時～3時30分 会場〓生涯学習センター川口分館(654・8450) 定員〓各70名(先着順) 費用〓無料 申し込み〓不要 直接会場へ

その他

市・都民税からの住宅借入金等特別税額控除を実施

平成19年の税制改正により、所得税の税率が変わりました。これにより、19年分以降の所得税が減額となり、住宅借入金(等)住宅ローン(特別控除額)が引ききれなくなる場合があります。この場合には所得税で控除できなかった分を翌年度の市・都民税の所得割から控除できるようにします。なおこの適用を受けるには、毎年申告が必要です。問い合わせは住民税課

救急診療

救急病院の案内(一日中)
救急テレフォンサービス 042 521 2323
八王子消防署 625 0119
東京都保健医療情報センター 03 5272 0303

夜間救急診療
内科・小児科 毎日の午後8～11時
夜間救急診療所(保健センター1階) 625 9910
平岡町18 3

小児休日・全夜間救急医療
偶数日...八王子医療センター 665 5611 館町1163
奇数日...東海大学八王子病院 639 1111 石川町1838

休日産婦人科当番医
午前9時～午後5時
11月18日 11月23・25日
八王子医療センター 665 5611 米山産婦人科病院 642 5225
館町1163 新町2 12

医療・健康心配ごと電話相談
毎日の午後8時～10時30分
夜間救急診療所 622 9910
偶数日(全夜間と休日)
八王子医療センター 665 5611
奇数日(全夜間と休日)
東海大学八王子病院 639 1111

休日歯科応急診療
午前9時～午後4時
保健センター2階 平岡町18 3 625 9128

休日救急診療の耳鼻咽喉科

25日(午前9時～午後5時)

もりた耳鼻咽喉科医院
別所11-26/ドレエスベランガ1階 675-8741

休日救急診療の内科・外科・小児科

23日(午前9時～午後5時)

宮田医院 大塚58 64 676 7035	椎名内科 本町9 8 ペラージュ八王子1階 628 4170
はざま中山クリニック 東浅川町709 1 新都市はざまビル1階 668 3500	八王子中央診療所 八幡町5 11 626 5591

18日(午前9時～午後5時)

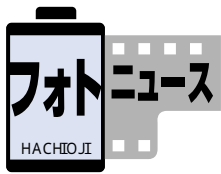
小児科加藤醫院 七国4 9 3 632 7950	高山外科眼科医院 大塚寺町496 625 0148
八王子クリニック 横山町11 5 斗南堂ビル4階 643 3717	大熊内科クリニック 千人町2 19 15長塚ビル3階 667 3488

八王子市・町田市
図書館相互利用協定書調印式



町田市と図書館の相互利用協定を締結

先月28日、市は町田市と「図書館相互利用に関する協定」を結びました。これにより、町田市の図書館や市民文学館が利用可能になりました。今後は日野・多摩・稲城・府中・調布市なども相互利用を推進。皆さんが読書に親しむことができる環境の一層の充実に努めていきます。



停止させることが、環境の改善につながります。これからの時期は暖気運転を控えるなどして「アイドリングストップ」の実行にご協力をお願いします。問い合わせは環境保全課 620・7255へ。

国保加入者に温泉センターの割引助成券を配布
利用期間 来年3月31日まで
施設利用料金 檜原温泉センター「数馬の湯」：800円が400円、小学生400円が200円、奥多摩温泉「もえぎの湯」：700円が400円、小学生400円が200円、申請込み「保険証を持つて直接、市役所2階国民健康保険年金課 620・7235」または各事務所へ 12歳以上の方は入湯税50円が別に必要。券がなくなり次第、配布を終了します。

ハローワーク出張相談会
日時 11月20日 火午前10時～午後3時 会場 南大沢市民センター
費用 無料 申し込み 不要、直接会場へ 問い合わせ 産業政策課 620・7379、またはハローワーク八王子 648・8634

厚生資金融資をあつ旋
市は中小企業で働いている市内在住の勤労者（未組織労働者）を対象に、厚生資金の融資をあつ旋しています。

あつ旋条件 保証協会の債務保証が得られ、市・都民税を完納していることなど 使用目的 教育費、医療費、住宅改修費、冠婚葬祭費、

休日救急診療の内科・外科・小児科

25日(午前9時～午後5時)

たじま整形外科クリニック 中野山王1 19 11 (外) 626 4000 文 中野北小 スーパー 川口川橋 川口川	八王子循環器クリニック (内) 万町175 1 620 3580 八日町 万町 富士公園通り 富士森公園 万町二丁目 黄金橋
鳥羽クリニック (内) (外) みつい台1 18 1 691 1044 公谷野東 八王子インター 入 ファミリーレストラン 馬場谷戸	京王八王子クリニック (内) (外) 明神町4 7 14 八王子ONビル2階 645 7878 甲州街道 公船森 八王子駅 保健所

物品購入費 融資限度額 100万円 年利 1.901% (平成19年度) 問い合わせ 産業政策課 620・7379

東浅川保健福祉センターの室内プールのご利用を
東浅川保健福祉センターの室内プールは一年を通して利用できる施設です。皆さんの健康づくりの場としてご家族や友人、個人でご利用ください。なお、3歳から小学3年生までのお子さんは、保護者(水着の着用も)の同伴を。
利用時間 午前10時～午後8時 (月) 金曜日の午前10時～正午は、市内在住で60歳以上の方、または障害者手帳をお持ちの方のみ利用可) 休館日 毎月第2月曜日、年末年始 12月29日、1月3日) 費用 1時間200円(3歳) 中学生は70円で、土曜日は無料。証明書の提示により市内在住で60歳以上の方、または障害者手帳をお持ちの方とそその付き添いの方は無料

生涯学習センターの臨時休館
クリエイティブホール内生涯学習センターは保守点検のため、12月4日は休館します。問い合わせは学習支援課 648・2231へ。
恩方市民集会所の小会議室の使用中止
恩方事務所 651・3200の改修工事により、恩方市民集会所の小会議室は12月1日から来年2月29日まで使用できません。
恩方老人憩いの家の臨時休館
恩方老人憩いの家 651・3961は改修工事のため、12月3日から来年2月29日まで休館します。

パソコン講座 【対】60歳以上の初心者 【日】11月21・28日、12月5・12日の午前9時30分～午後3時 【会】東浅川保健福祉センター 【定】先着10名 【費】2,000円 【申】電話でPCC

相続・遺言電話相談 【日】11月15・16日の午前9時～午後6時 【相談電話】相続と遺言を考える会

八王子アマチュア映像祭 【日】11月23日午後0時30分～4時30分 【会】クリエイホール5階ホール 【定】先着240名 【問】アマチュア映像協会

絵本の読み聞かせ 【対】3歳～小学3年生のお子さんとその保護者 【日】11月24日午前10時30分～11時30分 【会】台町市民センター 【問】おはなし無限大

篆刻(てんこく)作品展 【日】11月30日～12月2日の午前10時～午後5時(2日は4時まで) 【会】北野市民センター 【問】北篆会

たこ作り・たこあげ 【対】小・中学生とその保護者 【期・会】12月1日...第四小、9日...船田小 【時】午前9時45分～午後3時 【定】各先着120組 【申込期限】11月25日 【問】八王子BBS会

英語と音楽でクリスマス会 【対】2・3歳のお子さんとその保護者 【日】12月5日午前10時30分～11時30分 【会】南大沢市民センター 【定】先着10組 【費】700円 【申】電話でスキップカノン

料理講習会「スローフードを次世代に」 【対】20歳以上の方 【日】12月1日午前10時～午後2時 【会】元八王子市民センター 【定】先着20名 【費】500円 【申】電話でじゃがいもの花

メタボリックシンドローム予防の料理講習会 【日】12月4日午前9時30分～正午 【会】子安市民センター 【定】先着20名 【費】1,000円 【申】電話でダイエターフレンズ

バザー開催と不用品の提供を ▶【日】11月18日午前10時～午後2時 【会】東二町会ふれあいホール(中野山一丁目) 【問】麦の会
▶【日】11月20日午前11時～午後3時 【会】長沼通所センター(長沼町) 【問】まゆたま作業所

拳法太極拳講習会 【対】18～58歳の方 【日】11月21日午後6時30分～8時 【会】元八王子市民センター 【定】先着10名 【申】電話で愛気の会

福祉レクダンス 【日】12月1日午後2～4時 【会】八王子労政会館(明神町三丁目) 【費】500円 【申】電話で中高年からのレクを楽しむ会

コミュニケーションゲーム講習会 【日】12月2日午前10時～午後4時 【会】八王子労政会館(明神町三丁目) 【定】先着15名 【費】1,500円 【申】電話でフレンドシップセンター

チャリティーカラオケコンサート 【日】11月23日午前10時30分～午後6時 【会】いちょうホール 【定】先着200名 【問】すずらん歌の集い

会員募集

スペイン語「アミーゴ・デ・エスパニョール」 【対】多少経験のある方 【日】毎月第1～3土曜日の午前10時～正午 【会】市民会館など 【費】入会金1,000円、月5,000円 【問】

かんたん英会話 【対】初心者 【日】毎週木曜日の午前10～11時、11時～正午 【会】生涯学習センター南大沢分館など 【費】月4,000円 【問】

ハングル学習サークル「カササギ」 【対】初心者 【日】毎週土曜日の午後8～9時 【会】学園都市センター(八王子スクエアビル内)など 【費】月3,000円 【問】

俳句「八王子桑の実会」 【日】毎月第3木曜日の午後1時～3時30分 【会】八王子労政会館(明神町三丁目) 【費】3か月4,000円 【問】

フラワーアレンジメント「フラワーズ」 【日】毎月第2・4火曜日の午前10時～正午、午後2～4時 【会】学園都市センター(八王子スクエアビル内)など 【費】入会金2,000円、月3,500円 【問】

硬式テニス「ホームスタウンテニス同好会」 【対】多少経験のある女性 【日】毎週火曜日の午前9時30分～12時30分 【会】吉祥女子テニスコート(元八王子町二丁目) 【費】入会金2,000円、月1,500円 【問】

民踊の会 【対】初心者 【日】毎月第2・4水曜日の午後7～9時 【会】元八王子事務所など 【費】月1,000円 【問】

リズム&ストレッチ 【対】おおむね65歳以下の女性 【日】毎週木曜日の午前10時30分～正午 【会】元八王子事務所など 【費】入会金1,500円、月2,500円 【問】

やまゆり山岳会 【対】おおむね55歳以下の女性 【日】毎月第4木曜日の午後7～9時 【会】八王子労政会館(明神町三丁目)など 【費】入会金3,000円、年9,000円 【問】

中野市民センタートリム体操クラブ 【日】毎週木曜日の午前10時～正午 【会】中野市民センターなど 【費】入会金500円、月800円 【問】

中国拳法「高尾長拳の会」 【日】毎月第1・3日曜日の午後5～7時 【会】東浅川小など 【費】月1,100円 【問】

八王子マンドリンクラブ 【対】初心者 【日】毎月第1・3日曜日の午後1～5時 【会】石川市民センターなど 【費】月1,000円 【問】

篠笛同好会 【対】60歳以上の初心者 【日】毎月第1・3火曜日の午後1～4時 【会】東浅川保健福祉センターなど 【費】月500円 【問】

民謡「八謡会」 【対】60歳以上の方 【日】毎月第1・3土曜日の午前9時30分～11時30分 【会】大横福祉センターなど 【費】入会金1,000円、月500円 【問】

着付け「紫苑」 【対】女性 【日】毎週火曜日の午前10時～正午 【会】生涯学習センター南大沢分館など 【費】入会金1,000円、月3,500円 【問】

八王子囲碁を楽しむ会 【日】毎月第2土曜日の午後1～5時など 【会】レク協(明神町四丁目)など 【費】年6,000円 【問】

水墨画の会 【日】毎月第2・4金曜日の午前10時～正午 【会】生涯学習センター南大沢分館など 【費】月3,500円 【問】

来年1月1・15日号、2月1日号の掲載締め切りは通常より早まります。詳しくは広聴広報室(広報担当 620・7228)までお問い合わせを。



官公署・市民団体のお知らせ

この欄は、官公署や市民の皆さんのコミュニティ活動の催しなどを紹介しています。内容の確認などは直接、各団体へ。政治・宗教・営利行為に関するものは掲載しません。掲載の申し込みは市役所5階、クリエイティブホール1階、各市民センターなどにある申込用紙に書いて、掲載希望号の35日前まで(会員登録は掲載希望号の指定はできません)に、八王子市役所5階広聴広報室(広報担当 X 〒192 8501 620・7228、FAX626・3858)へ。なお先着順で掲載し、掲載する方のみ連絡します。【対】=対象、【内】=内容、【期】=期日、【時】=時間、【日】=日時、【集】=集合、【会】=会場、【定】=定員、【費】=費用(記載なしは無料)、【申】=申し込み(ハガキの場合は申し込み内容と、住所・氏名・電話番号などの必要事項の記載を)、【問】=問い合わせ

官公署など

青色決算・消費税などの説明会
【期・会】12月3日...由木中央市民センター、4日...浅川市民センター、5日...中野市民センター、6・7日...八王子労政会館(明神町三丁目)【内・時】不動産所得者...午前9時30分~正午、事業所得者...午後1時~4時30分【問】八王子税務署 622・6291

税務相談は事前の予約が必要に八王子税務署(622・6291)で行っている税務相談には、事前の電話予約が必要となります。

八王子盲学校の入学生を募集【対・内】幼稚部(3~5歳)・高等部(普通科・はろゆうマッサージ師養成課程)【願書配布】12月上旬【入学相談】来年1月下旬【問】同校 623・3278

八王子東養護学校の学校公開【日】12月1日午前8時45分~午後3時50分【会・問】同校 646・8120

南大沢学園養護学校の文化祭【日】11月23・24日の午前9時25分~午後2時20分(23日は1時45分まで)【会・問】同校 675・6075

山岳写真展【日】11月25日までの土・日曜日、祝・休日の午前9時30分~午後4時【会】ウッディハウス愛林(高尾町)【問】高尾森林センター 663・6689

八王子矯正展【内】刑務所作業製品の展示販売など【日】12月1日午前9時~午後2時【会・問】八王子医療刑務所(子安町三丁目 622・6188)

法政大学公開講座「サッカー」【対】小学4~6年生【日】12月8日午

後1~4時【会】同大学(町田市)【定】先着200名【費】100円【申】電話で同大学 042・783・2734

長期間使用している家電製品は点検を 長期間使用している家電製品による火災事故が発生しています。長期間使用する場合は、必ず点検を行いましょう。【問】都市町村課 03・538 8・2431

多摩地域で行う広域的市民活動に助成金 多摩地域の方を対象に活動している市民団体に、事業費の一部を助成します。希望団体は12月10日までにご相談ください。【問】東京市町村自治調査会多摩交流センター 042・335・0100

エコ検定受験対策セミナー【日】11月28・29日の午後6時30分~9時30分【定】先着40名【費】9,000円【会・問】八王子商工会議所 623・6311

地元ブランドの「ネクタイ・マフラーフェア」【日】12月1・2日の午前10時~午後5時【会・問】織物工業組合(八幡町 624・8800)

自然観察会「四季の植物誌」【対】小学生とその保護者【日】11月23日午後1~4時【会】大学セミナーハウス(下柚木)【定】先着50名【費】700円(小学生は300円)【申】電話で大学セミナーハウス 676・8532

夜の高尾山とサル園ツアー【対】小学3年生以上の方(小学生は保護者同伴で)【集】12月1日午後2時30分に高尾登山電鉄(ケーブルカー)高尾山駅前(解散は6時30分ごろ同所)【定】抽選30名【費】730円(小学生は550円)【申込期限】11月19日【問】高尾ピクニックセンター 664・7872

森林講座「凍土の上の森林」【日】12月4日午後1時15分~3時【定】抽選60名【費】300円(小・中学生、高校生は50円)【申込期限】11月20日【会・問】多摩森林科学園 661・0200

市民団体など

関連団体の催し

横山南市民センターまつり【日】11月24・25日の午前9時~午後5時(25日は3時まで)【会・問】同センター 666・0031

地域巡回医療福祉相談会【内】介護を行う病院や施設などの情報提供と相談【日】11月25日午後1~4時【会】子安市民センター【定】先着100名【問】陵北病院 651・3231

看護職の復職支援研修【日】11月26日、26~30日、26~30日、12月3・4日の午前9時30分~午後4時【定】10名、各4名(いずれも先着順)【申込期限】11月22日【会・問】永生病院(梶田町 661・4172)

シンポジウム「北條の城を掘る」【日】12月2日午後1~4時【会】東京純心女子大学【定】先着600名【費】200円【問】自然と歴史を守る会

障害者ガイドヘルパー・行動援護従事者養成研修【内・期】全身性障害...11月19・20日、視覚障害...12月13・14日、知的障害...12月16・22・23日、行動援護...来年1月24~26日【対】はホームヘルパー資格をお持ちの方【時】午前9時~午後5時30分【会】日本ウェルネット研修センター(台町四丁目)【定】各先着15名【費】22,000円、24,000円、30,000円、34,000円【申】電話で日本ウェルネット 669・2728

法律・税金・登記相談会【日】11月23日午後1時30分~4時【会】学園都市センター(八王子スクエアビル内)【問】東京司法書士会三多摩支会 631・1778

そのほかの団体の催し

講座「認知症と物忘れ外来」【日】11月17日午後3~5時【会】北野市民センター【定】先着80名【問】八王子社会福祉士会

フラワーアレンジメント講習会【内・日】リース...11月29日午前10時~11時30分、午後6時30分~8時、アレンジメント...30日午前10時~11時30分、午後1時~2時30分【会】学園都市センター(八王子スクエアビル内)【定】各先着12名【費】2,500円【申】電話でフラワーサークル

パソコン講座「年賀状作成」【日】11月25日午後2~4時【会】クリエイティブホール視聴覚室【定】先着72名【費】500円【問】情報ボランティアの会

次号・12月1日発行の

広報はちおうじ は...

特集:市の事業などのシンボルマーク・キャラクターを紹介「げんきフォーラム」の市民パネリストを募集

夢街道駅伝参加チームを募集

学童保育所で来年4月からの利用者を募集 など

スキーシーズンは姫木平自然の家で

姫木平自然の家は、長野県の白樺湖近くにある自然に囲まれた宿泊施設。周辺にはスキー場もあります。グループや家族でスキーやスノーボードを満喫してみませんか。

宿泊場所 姫木平自然の家(長野県小県郡長和町)

部屋数 31室

費用 1泊2日(夕・朝食付き)で3,700円(小・中学生は1,900円)

申し込み 市内在住の方は6か月前(市外在住の方は3か月前)から電話

で姫木平自然の家(0268・69・2417)へ

年末・年始にご利用を

年末・年始の宿泊も先着順で受け付けています。期日は12月30日から来年1月1日まで、1月1日から3日まで、3日から5日まで(2泊3日)で、費用は8,000円(小・中学生は4,400円)。申し込みは電話で姫木平自然の家へ。

問い合わせ 生涯学習
総務課(620・7333、
FAX626・8554)へ



好みの陶器を見つけ

有田焼や九谷焼、信楽(しがらき)焼など、全国有名産地の窯元や卸売り業者が出店する「八王子値切り市」。どんぶりや茶わん、土鍋など約50万点を販売します。

日時 11月16、20日の午前10時～午後8時(20日は6時まで)

会場 西放射線十ノロード
問い合わせ 観光課 620・7378、FAX627・5951、または八王子商工会議所 623・6311、FAX626・8138)へ

11月16、20日

全国大陶器市「八王子値切り市」を開催

11月は国民健康保険税、介護保険料の納期です

11月は児童虐待防止推進月間

きこえるよ 耳をすませば
心のさけび

11月は「児童虐待防止推進月間」です。これは児童虐待問題に対する関心と理解を深めていただくためのもの。今年は「きこえるよ 耳をすませば 心のさけび」をスローガンに、全国で啓発活動などが行われています。

市は平成16年に「子ども家庭支援ネットワーク」を構築。児童虐待の増加や深刻化への対応や、子育て中の家庭などを支援するため、児童相談所や保育園・幼稚園、医療機関などと連携し虐待の防止や早期発見、相談などを行っています。子どもへの虐待は、ちょっとした「目配り」「気配り」で、防ぐことができます。虐待かなと思ったら、子ども家庭支援センター(656・8225、FAX656・8226)へご連絡ください。



自然

うおっちゃんど

カマツカ

雑木林を散策していると、風が木ぎの葉を揺らすたびにドングリが落ちる音がする。今年はクヌギやコナラなどが豊作のようだ。林のふちではカマツカやカマツカも赤い実をたくさんつけている。

カマツカは、バラ科の低木で、だんはあまり自立たないが、紅葉し始めた葉と赤い果実は美しい。材質は、堅く粘りがあり、鎌(かま)などの柄として用いられる。和名はこのことからいわれている。

また別名をウシロシという。物騒な名だが、果実は無毒でリンゴのような味がする。ウシロナギという方言名もあるように、これは昔、ウシの鼻輪にも使われたところからきたという。

(八王子自然友の会)

発行：八王子市
(〒192 8501 元本郷町三丁目24番1号)

編集：広聴広報室(広報担当)
620 7228 FAX626 3858

本紙に掲載させていただいた方へ写真を差しあげています。左記までご連絡ください。