

ホームページアドレス <http://www.city.hachioji.tokyo.jp/>  
モバイル(携帯電話)版 <http://www.city.hachioji.tokyo.jp/m/>

八王子市役所の代表電話  
042 626 3111



## 町田市の図書館が利用可能に

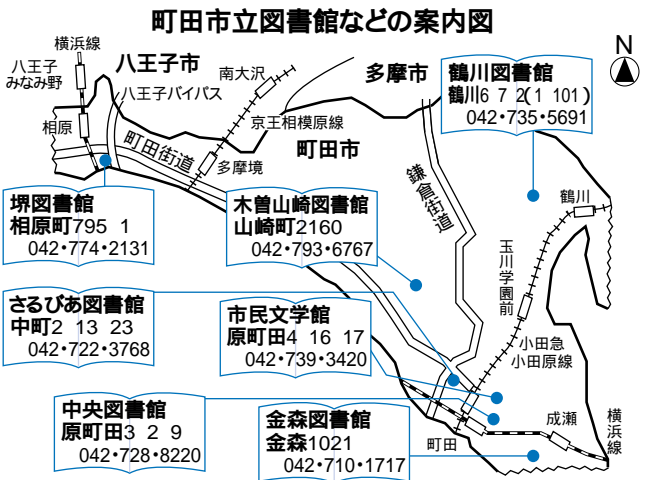


読書の楽しさを広げて(南大沢図書館で)

休館日 月曜日(祝・休日は閉館)／第2  
木曜日(年末年始、館内特別整理期間  
利用方法や移動図書館の巡回場所な  
ど、詳しくは町田市の各施設までお問い  
合わせください。)

利用方法 借りるとき…町田市立図  
書館の窓口で利用券の申請手続きを(健  
康保険証などの利用者の住所・氏名の  
確認ができるものが必要) 返すと  
き…町田市立図書館へ返却を  
開館時間 中央図書館…午前10時～  
午後8時(火・水・金曜日、木・土・日曜  
日、祝・休日は5時まで) そのほかの  
図書館…午前10時～午後6時(火・水・  
金曜日、木・土・日曜日、祝・休日は5時  
まで) 市民文学館…午前10時～午  
後5時

町田市立図書館の利用方法など  
市は、読書活動を推進するため、平成  
16年に「読書のまち八王子推進計画」を  
策定しました。これをもとに、これまで通  
年・夜間開館や北野分室の開室など、環  
境整備の充実に努めてきました。  
このほど、二層の読書環境の向上を図る  
ため、町田市と「図書館相互利用に関す  
る協定」を10月28日(日)に締結します。こ  
れにより平成14年の相模原市に続き町田  
市でも28日から、下図の6つの図書館と市  
民文学館、移動図書館(66か所)を利用す  
ることができるようになります。



町田市立図書館などの案内図  
問い合わせ 中央図書館 664・4  
321、FAX 662・2789)入

### 図書館利用調査を実施

- もくじ(主な内容)
- ▶2・3...図書館まつりなど
  - ▶4・5...市営住宅の入居者を募集など
  - ▶6・7...健康体操教室など
  - ▶8・9...サイエンスドームの催しなど
  - ▶10...みんなの声

京王線の沿線7市(八王子・町田・日野・多摩・稲城・府中・調布市)では、各市の図書館の相互利用について検討しています。そこで、皆さんが市外などの図書館を利用されたいかを把握するため、10月中旬からアンケート調査を行います。ご協力をお願いします。

# 10月27日～11月9日は図書館まつり

10月27日から11月9日まで、読書週間です。読書に親しんでいただくこと、全国でさまざまな催しが行われています。

市はこの期間中、図書館まつりを開催。市内4つの図書館で、この秋もう一度よみたい本をテーマに図書展示するほか左表の催しを行います。いずれも費用は無料。申し込みは不要です。直接各会場へお越しください。

「はちおうじ読書の日」講演会も開催

市は、読書によって豊かな心をはぐくみ、生涯を通じて読書に親しむきっかけの日としていただ

## 図書館まつり日程表

催し名	日時	会場・問い合わせ
読書感想画コンクール入選作品の展示	10月27日～11月9日(6日を除く)の午前10時～午後7時(9日は3時まで)	クリエイトホール4階・生涯学習センター・図書館(648・2233、FAX648・2155)
秋の朗読会～司馬太郎「竜馬がゆく」など	11月3日(祝)午後1時30分～3時30分	中央図書館(664・4321、FAX662・2789)
図書・雑誌リサイクル	11月2・3日の午前10時～午後4時	
児童図書感想文・イラストの展示「わたしのよんだ、この本」	10月27日～11月9日(6日を除く)の午前10時～午後7時	生涯学習センター・図書館(648・2233、FAX648・2155)
図書・雑誌リサイクル	10月27日～29日の午前10時～午後5時	南大沢図書館(679・2201、FAX679・2211)
図書リサイクル	10月27日(土)の午前10時～午後5時	川口図書館(654・8448、FAX654・8449)

印は定員80名(先着順)。リサイクル図書などを持ち帰る際の袋はご用意ください。

くため、「読書週間」初日の10月27日を「はちおうじ読書の日」と定めています。これにあわせて28日に、市の生涯学習審議会委員で慶應義塾大学教授の糸賀雅児さんによる講演会「潤いのある暮らしと図書館」を開催します。受け付けは午前10時からです。日時 10月28日(日)午前10時30分～11時45分  
会場 クリエイトホール視聴覚室  
定員 72名(先着順)  
費用 無料  
申し込み 不要、直接会場へ問い合わせ 生涯学習センター・図書館(648・2233、FAX648・2155)へ

# スーパリアルプス全関東八王子夢街道駅伝競走大会 スポンサーとボランティアを募集

「全関東八王子夢街道駅伝競走大会」を来年2月24日(日)に開催します。そこで、この大会を支援していただくスポンサーと、ボランティアを募集します。



ゴールをめざして八王子駅北口をスタート(今年の大会で)

申し込み 11月30日までに電話で、同大会実行委員会支援部会(観光課内) 620・7378、FAX627・5951へ  
ボランティア  
内容 コース沿道での交通整理など  
日時 来年2月24日(日)午前9時～午後1時ごろ(事前に説明会を開催)  
申し込み 11月18日までに電話で、同大会実行委員会事務局(スポーツ振興課内) 620・7335、FAX626・8554へ  
「入会や参加者の募集など、詳しくは本紙12月1日号でお知らせします。」

# 10月22日～31日は駅前放置自転車クリーンキャンペーン

市は国や都警察署、交通安全協会などと協力して、10月22日から31日まで、困ります。自転車置きざり「知らんぷり」をスロトガンに、駅前放置自転車クリーンキャンペーンを行います。「ちよっとだけなら」「私の1台くらいなら」とい



放置された自転車は即日撤去

う軽い気持ちが大量の放置自転車を生み出します。一人ひとりがルールとマナーを守って歩行者にやさしい

まちづくりにご協力をお願いします。

駅周辺の路上に置かれた自転車などはその日のうちに撤去

自転車等放置禁止区域内(八王子・京王八王子・西八王子・高尾めじろ台片倉北野・長沼南大沢京王堀之内駅周辺の路上や公共の場所に置かれた自転車などはその日のうちに撤去されています。撤去された自転車などの返還を受ける際には撤去費用(自転車3千円、原付5千円)が必要となります。自転車を利用するときは歩道などに置かず、用事先の駐輪場や各駅の自転車駐輪場をご利用ください。問い合わせは交通事業課 620・7257、FAX626・3137へ。

## 障害のある方も老人保健法による医療が可能に

65歳から74歳までで、次のいずれかに該当するか、または同程度の障害のある方は、老人保健法による医療を受けることができます。申請方法など、詳しくは高齢者支援課までお問い合わせください。

▶身体障害者手帳1～3級・4級の一部 ▶精神障害者保健福祉手帳1・2級 ▶国民年金証書で国民年金法施行令別表の障害の程度が1・2級 ▶愛の手帳1・2度

老人保健の受給者が事故に遭ったら連絡を

交通事故などで、第三者から受けたケガなどの治療に、老人保健を使うことができます。届け出が必要ですので、事故に遭ったら必ず高齢者支援課までご連絡ください。

問い合わせ 高齢者支援課  
620・7364、FAX624・7720 へ

## 国民健康保険は私たちの健康を守る制度

国民健康保険は、加入者がお金を出し合い、万一の病気やケガの際に、安心して医療が受けられる「相互扶助」の精神で成り立っている制度です。しかし、再三の督促にもかかわらず誠意のない滞納者による未納額が増え続けています。このままでは、制度を維持することが難しくなりつつあります。そこで市は、特別な事情がない滞納者には、次のような厳しい措置をとっています。

▶保険証の返還と資格証明書の交付...有効期間の短い保険証を交付。滞納が続く場合は、この保険証に代わり「資格証明書」を交付します。資格証明書による受診では、その場で医療費を全額(10割)支払い、後日国民健康保険年金課に自己負担以外の払い戻しを申請していただくこととなります。なお、払い戻した金

額は国保税に充当させていただきます

▶財産の差し押さえ...不動産、債権(預貯金・生命保険など)、電話加入権の差し押さえなどを行い、動産(絵画、磁器など)はインターネットによる公売を実施します

▶給付金の一時差し止め...長期滞納者には高額療養費や出産育児一時金などの給付を一時差し止める場合があります

納税相談窓口を開設

市は、納税相談窓口を開設し、納期限までに納付できない場合には相談に応じています。毎週月曜日から金曜日までの午前8時30分から午後7時までと、日曜日の午前8時30分から午後4時30分までに、市役所2階国民健康保険年金課(620・7237、FAX626・2381)でご相談ください。

## 家族介護者交流事業の参加者を募集

日ごろの介護から離れて心身の疲労を軽減しながら、情報交換などをしませんか。

対象 要介護認定を受けた高齢者を家族で介護している方(要介護者1名につき参加は1名まで)

集合 11月20日(火)午前10時に八王子駅南口(解散は午後4時ころ同所で)

会場 夕やけ小やけふれあいの里

定員 27名(抽選)

費用 無料(食事付き)

申し込み ハガキに「家族介護」と住所・氏名・電話番号・送迎バス利用の有無・介護している高齢者の氏名を書いて、11月7日(必着)までに八王子市役所介護サービス課(〒192 8501、問い合わせ 620・7416、FAX620・7418)へ  
自家用車を利用する場合は、現地での集合・解散となります。

## 健康講座「認知症になりやすい生活、なりにくい生活」

健康で自分らしく暮らしていくために、脳や体を活性化する生活のコツをお話します。

対象 市内在住で65歳以上の方(介護保険該当者を除く)

日時 10月30日(火)午後1時30分～3時30分

会場 南大沢保健福祉センター

講師 健康管理士・田中満恵さん

定員 30名(先着順)

費用 無料

申し込み 電話で南大沢保健福祉センター(679・2205、FAX679・2214)へ

## 10月27日から新しい多摩大橋の通行が可能に

平成12年から進められてきた、本市と昭島市を結ぶ多摩大橋の架け替え工事が完了します。これにより、10月27日(土)午後3時から新しい橋に切り替わり、通行が可能となります。

なお、橋の完成に伴い27日午前10時から、新しい多摩大橋(昭島市側)で開通式典が開催されます。問い合わせは交通政策室(620・7259、FAX627・5915)へ。

## 市営住宅の入居者を募集

今回の募集は、市営住宅の入居者を決めるものです。入居資格に制限がありませんので、詳しくは募集案内をご覧ください。

**募集内容** 2人以上世帯向け：3戸  
3人以上世帯向け：7戸  
募集案内の配布 10月15日～22日に市役所6階住宅対策課各事務所、クリエイティブ

イトホール市内4つの図書館と北野分室、市住宅・都市整備公社・大和田町五丁目)で

申し込み 申込用紙に必要事項を記入して、10月24日(必着)までに所定の封筒で郵送  
問い合わせ 住宅対策課 620・7385、FAX626・3616)入

## 市立看護専門学校で戴帽式を開催



厳かな雰囲気の中で行われる戴帽式

看護師を志す自覚を深め、誓いをたてる戴(たい)帽式。この式典に立ち会ってみませんか。

日時 11月9日(金) 午前10時～11時30分  
会場 市立看護専門学校  
定員 20名(抽選)  
費用 無料

申し込み 往復八分キに、戴帽式と住所・氏名・電話番号、返信面のおて名を書いて、10月31日(必着)までに八王子市看護専門学校へ

社会人入学者を募集

市立看護専門学校では小論文・面接

試験による社会人入学制度を実施しています。そこで、来年度の入学者を募集します。なお、一般入試は本紙11月15日号でお知らせします。

受験資格 市内在住で25歳以上の高卒程度の方など  
募集人員 若干名  
試験日 11月3・10日  
受験料 4千円

申し込み 同校で配布している募集要項に必要事項を記入して郵送で10月22日(26日(消印有効))に八王子市看護専門学校へ

申し込み・問い合わせ 市立看護専門学校 〒193 0944 館町116  
3 663・7170、FAX662・9691)入

## 住宅建て替え中の土地で特例措置を受けるには申告を

住宅用地(人が居住するための家屋がある敷地)には、固定資産税・都市計画税の負担を軽減するための課税標準の特例措置が設けられています。建て替えの目的で住宅を取り壊した場合、賦課期日である1月1日に更地の状態であっても、住宅の新築工事に着手して、その年の12月31日までに完成するなど一定の条件を満たしていれば、取り壊した翌年度分に限り、住宅用地とみなして課税します。

### 土地・家屋の現況調査を実施

固定資産税は、毎年1月1日現在で土地・家屋などを所有する方に課税するものです。市は固定資産の価格を決定するため、土地・家屋の現況調査を行っています。職員が調査のために敷地内に入ることもありますので、ご協力をお願いします。なお、家屋の新・増築、取り壊しをした場合は登記所へ申請してください。また、未登記家屋を取り壊した場合は、資産税課までご連絡ください。

この特例措置を受けるためには、建て替え前後の土地や家屋の利用状況などを市に申告する必要があります。申告方法など、詳しくは資産税課までお問い合わせください。

問い合わせ 資産税課(土地は 620・7355、家屋は 620・7223、FAX627・5918)入

## 特別徴収事業所への送付用封筒の広告を募集

市都民税を特別徴収(給与天引)している事業所へ送付する封筒に掲載する広告を募集します。

対象 市民生活に関連するもので、次のいずれにも該当しないもの

政治・宗教活動、意見広告、個人の宣伝の秩序、または善良の風俗に反する規格 窓付き封筒(19・5センチ×27センチ)裏面で1色刷り

作成枚数 市外事業所用(一部は市内

事業所にも使用)：5万枚 市内

事業所用：1万枚  
使用期間 来年5月から1年間  
広告のサイズ 縦5センチ×横8センチ  
デザインは作成してください。

募集枠 各8枠  
広告料 2万円、9千円

申し込み 10月16日、31日に直接、市役所3階住民税課 620・7354、FAX627・5918)入

## 獣害対策ハイキング 高尾山の紅葉とユズもぎ

本市の獣害対策の現状を知っていただくこと、紅葉の高尾山でハイキングを開催します。また、裏高尾町の農家でユズもぎも体験します。

対象 市内在住・在勤・在学で10キロ程度の山歩きができる方

集合 11月17日(土)午前9時に高尾登山電鉄(ケーブルカー)清滝駅(解散は午後3時ころ裏高尾町の「小仏」バス停で)

定員 30名(抽選)

費用 1,000円

持ち物 弁当、水筒、雨具など

申し込み ハガキに「ハイキング」と住所・氏名・年齢・電話番号を書いて、10月29日(消印有効)までに八王子市役所農林課(〒192 8501、問い合わせ 620・7375、FAX627・5951)へ

## 郷土資料館で特別展「写し絵・車人形・説経節」を開催

皆さんに、写し絵(影絵)や車人形、説経節に親しんでいただくこと、郷土資料館で特別展を開催します。影絵のフィルムにあたる写し絵の種板や、車人形の首(かしら)、説経節で弾き語りを行う太夫(たゆう)の衣装などを展示します。また、写し絵のビデオ上映も行います。

日時 10月30日～12月2日の午前9時～午後5時

会場 郷土資料館

費用 無料

問い合わせ 郷土資料館(622・8939、FAX627・5919)へ



複数の種板を入れ替えたり、組み合わせたりすることで、実際に動いたように見える写し絵

## ご近所同士で緑のまちづくりを



地域で大切に育てられて(寺田町)

市は、緑豊かな美しいまちづくりをめざしています。そこで、皆さんに身近な緑を増やしていただくこと、苗木やその植栽に必要な資材などを配布します。住宅などの道沿いに、苗木を植えてください。

対象 近隣3世帯で3人以上のグループ、または町会・自治会、老人会などの市民団体

配布物 ▶苗木...ユスラウメ、ガクアジサイ、ハナミズキなど ▶地被植物...テイカカズラ、クマザサ、タマリユウなど ▶資材...コンテナ、園芸用土

募集团体 10団体(選考)

申し込み 市役所3階環境保全課にある申請書に植栽計画などを記入して直接、または郵送で10月31日(必着)までに八王子市役所環境保全課(〒192 8501、問い合わせ 620・7268、FAX626・4416)へ

## 学園都市大学「いちょう塾」で一般講座の受講生を募集

八王子学園都市大学「いちょう塾」で、12月から開講する一般講座の受け付けを開始しました。今回は、健康の分野で2講座を用意しています。申込期限は11月15日(必着)。日時・内容など、詳しくは学園都市センター(八王子スクエアビル内)各事務所などで配布している講座案内や市のホームページをご覧ください。

### 公開講座も開催

いちょう塾では、下表の公開講座も開催します。定員は各216名(先着順)で、費用は無料。申し込みは不要ですので、直接学園都市センターへお越しください。

問い合わせ 学園都市大学事務局(646・5621、FAX646・2663)へ

### 公開講座の日程表

日時	講座名	講師
10月20日(土)午後3時30分～5時	個人のための健康管理学入門	東海大学八王子病院・堀三郎さん
10月27日(土)午後1時30分～3時	歴史を未来につなぐ普段着のまちづくり(やまぐち街なか大学との交流講座)	山口まちづくりセンター・小山哲彦さん
11月3日(祝)午後1～2時	税務行政の現状など(税を考える)	八王子税務署職員
11月3日(祝)午後2時～3時30分	国税と地方税(税を考える)	八王子税務署職員ほか
11月3日(祝)午後3時50分～4時50分	土地・住宅税制など(税を考える)	東京税理士会八王子支部会員

# 環境写真コンテスト 出品作品を募集



テーマ「私の町の環境自慢」の  
出品作品

11月1日から30日  
まで、あつたかホー  
ルで「秋」をテーマ  
に、環境写真コン  
テストを開催します。  
そこで、出品作品  
を募集します。

対象 市内在住  
の方

規格 A3判まで  
(データは不可)

申し込み 作品(1  
人2点まで)の裏

に題名と住所・氏名・電話番号を書いて、10月  
31日(必着)までに直接、または郵送で八王子  
市あつたかホール(〒192 0906北野町596 3、  
問い合わせ 656・4126、FAX645・0133)へ  
作品の権利は市に帰属し、返却はしません。



深く呼吸をしながらゆっく  
り体を伸ばして

## 健康体操教室の参加団体を 募集

の教室に参加する団体を募集します。  
対象 市内在住・在勤で18歳以上の  
方が、毎回10名程度参加できるグ  
ループ(初めてのグループを優先)  
内容 ストレッチ、または初心者向け  
エアロビクス

期日 来年1〜3月の月・火・木曜  
626・855・54(入)

市民の皆さん  
が用意した会場  
へ指導員が直接  
伺って、健康体  
力づくりのお手  
伝いをする「健  
康体操教室」。こ  
の教室に参加する  
団体を募集します。  
対象 市内在住・在勤で18歳以上の  
方が、毎回10名程度参加できるグ  
ループ(初めてのグループを優先)  
内容 ストレッチ、または初心者向け  
エアロビクス

皆さんがリサイクルに関心を持つきっかけ  
にしたいとのこと、11月3日祝日に「あつたか  
ホールまつり」を開催します。時間は午前10  
時から午後3時まで。催しは下表のとおりで  
す。問い合わせはあつたかホール(656・  
4126、FAX645・0133)へ。

### 地球温暖化について考える催しも開催

当日は、地球温暖化について考えるきゅ  
けにしたいとのこと、映画の上映と省エネ  
半千教室も開催します。費用は無料。申し  
込みは午前9時から午後6時までに電話で  
ご予約は 656・3054、FAX631・  
9422)へ。

上映会「不都合な真実」  
時間 午前10時20分〜正午  
定員 200名(先着順)

省エネルギー教室  
時間 午後1時30分〜3時  
定員 20名(先着順)

催し名	内容
フリーマーケット	市民による家庭の不用品の販売(出店者の募集は10月15日まで)
再生自転車販売	不用になった自転車を再生し、安価で販売
模擬店	おでん・綿菓子・やきとりの販売、もちつきなど
リサイクル工房	手すきハガキ、ピエロ人形作り、おもちゃの病院など
アトラクション	トリム体操、弦楽演奏、マジックショーなど

当日は、浴室と和室は利用できません。

## あつたかホールまつり

### 川口やまゆり館まつり

川口やまゆり館を身近に感じていただく  
と、11月3・4日に生涯学習センター川口  
分館と川口図書館・市民センターが合同  
で「川口やまゆり館まつり」を開催します。



バザーもにぎわって

内容は下表のと  
おりです。なお、  
当日は駐車場を  
利用できません。  
問い合わせは生  
涯学習センター  
川口分館(654・  
8450、FAX654・  
8452)へ。

催し名	日時
陶芸、絵画、川柳、 絵手紙などの展示	11月3日(祝)午後1~5時、4 日(日)午前9時~午後4時
みんなであつたおう、マ ジックショー	11月3日(祝)午後1~4時
演奏会「ソウルオブ・ ミュージシャンズ」	11月3日(祝)午後1~5時
模擬店、バザー	11月4日(日)午前9時~午 後3時
大人と子どものふれ あい広場	11月4日(日)午前9時~午 後4時
アニメ映画会	11月4日(日)午前10~11時
上映会「不都合な 真実」	11月4日(日)午後0時30分~ 2時、2時30分~4時

# 生涯学習フェスティバル 「クリエイイトホール祭」

市は生涯学習を推進する市民団体と協働で10月20日土にクリエイイトホールで生涯学習フェスティバル「クリエイイトホール祭」を開催します。これは生涯学習を始めるきっかけづくりや参加者同士の交流の場としていただくためのもの。左表の催しなどを行います。市民団体が学習活動の成果を発表します。

申し込み 不要、直接会場へ  
問い合わせ 各問い合わせ先へ

お子さんの保育も

当日は、クリエイイトホールを利用される方の1歳から就学前のお子さんを先着順で15名までお預かりします。申し込みは不要、直接クリエイイトホール保育室までお越しください。持ち物など、詳しくは男女共同参画センター(648・2230、FAX644・3910)までお問い合わせを。

## 主な催し一覧表

催し名	時間など	問い合わせ
ウクレレ演奏、スポーツ吹き矢などの発表	午前10時～午後2時30分	生涯学習総務課(620・7334、FAX626・8554)
市民フォーラム「多摩地域ネットワーク化の課題」	午前10時～12時30分	
手芸・陶芸作品などの展示、茶道・華道の実演など	午前10時～午後4時	学習支援課(648・2231、FAX648・2151)
キッズコーナー～工作、バルーンアート、スタンプラリー、体験遊びなど	午前10時～午後4時	子ども家庭支援センター(656・8225、FAX656・8226)
リトミック遊び	午後1時30分～2時	
親子コンサート	午後3時～3時30分	
しかけ絵本の読み聞かせ、工作など	午前10時30分～11時15分	生涯学習センター図書館(648・2233、FAX648・2155)
おはなし会 幼児対象	午後2時～2時30分	
おはなし会 小学生対象	午後2時30分～3時	
雑誌のリサイクル	午前10時～午後4時	
男の手料理(軽食・和菓子)販売	午前11時30分～(各30食)	男女共同参画センター(648・2230、FAX644・3910)
パソコン作品などの展示	午前10時～午後4時	
健康ストレッチ	午前10時30分～11時、11時30分～正午、午後3時～3時30分	スポーツ振興課(620・7335、FAX626・8554)
歴史公開講座「北条氏照と八王子城」	午後3時～4時45分	文化財課(620・7265、FAX626・8554)

内容など、詳しくは各事務所・市民センターなどで配布しているチラシをご覧ください。また当日は、1階エレベーターホール前に総合案内を開設します。

## 生涯学習センターの催し

問い合わせは各センターへ

生涯学習センター 648・2232、FAX648・2151

生涯学習センター南大沢分館 679・2208、FAX679・2218

生涯学習センター川口分館 654・8450、FAX654・8452

皆さんに活動の場や趣味の世界を広げていただくこと、生涯学習センターで催しを行います。問い合わせは各申込先へ。

催し名・日時など 下表のとおり  
費用 無料(は600円)

申し込み は不要、直接会場へ、  
は往復八ガキに催し名と住所・氏名(ふりがな)・電話番号・返信面のあて名を書いて、は

10月22日、は11月3日(ともに必着)までに各申し込み施設へは2歳～就学前のお子さんを4名(抽選)お預かりします。「保育」とお子さんの名前・年齢のお書き添えを。

映画会も開催

2つの生涯学習センターで、映画会も開催します。費用は無料。

## 催し一覧表

催し名	日時	会場	定員	申込先・問い合わせ
16ミリ映写機の機能検定	11月8日(木)午前9時～午後4時	市役所5階501会議室	-	生涯学習センター
ボールペン習字入門講座	11月13・20・27日の午後1時30分～3時(全3回)	クリエイイトホール第2学習室	20名(抽選)	八王子市生涯学習センター(〒192 0082東町5 6)
家庭教育講座「もうすぐ小学一年生」	11月20・27日、12月4・11日の午前9時30分～11時30分(全4回)	生涯学習センター川口分館	18名(抽選)	八王子市生涯学習センター川口分館(〒193 0801川口町3 838)

申し込みは不要ですので、直接会場へお越しください。問い合わせは各会場へ。

▶シネマフレスコ「赤頭巾ちゃん気をつけて」

日時 11月10日(土)午前10時～11時30分、午後2時～3時30分  
会場 生涯学習センター南大沢分館

定員 各60名(先着順)

▶シアター川口「キクとイサム」

日時 11月10日(土)午前10時～12時15分、午後2時～4時15分  
会場 生涯学習センター川口分館

定員 各70名(先着順)

生涯学習センターの臨時休館  
クリエイイトホール内生涯学習センターは保守点検のため、11月6日(火)は休館します。

# 市民文化祭を開催中

11月23日まで、いちようホールなど市内6か所の会場で市民文化祭を開催しています。催しの日程は下表のとおりです。費用は無料(囲碁・茶会は実費)。申し込みは不要です。直接会場へお越しください。

問い合わせは学園都市文化課(620・7409、FAX626・0253)へ。

**音楽芸術フェスティバル**  
開演日時 11月11日(日)午後2時  
会場 いちようホール  
定員 800名(先着順)  
費用 無料

申し込み 不要、直接会場へ  
問い合わせ 同推進委員会・伊藤(635・

2033)  
「市民美術工芸展」の体験講座

11月15日から18日まで開催する同展の出品者が講師となって、講座を開催します。

期日・内容 11月15日(木)...袋物、16日(金)...押し花、17日(土)...フラワーアレンジメント、18日(日)...和紙人形

時間 午後1時30分～3時30分  
会場 いちようホール  
費用 各500円

申し込み ハガキに講座名と住所・氏名・電話番号を書いて、開催日の前日(必着)までに同推進委員会・宮内(〒192 0052本郷町4-1)へ

## 11月の市民文化祭日程表

	催し名	日時	会場	問い合わせ
展 示 初 日 と 最 終 日 は 時 間 変 更 あ り	菊花展	2～18日の午前9時～午後4時	八幡八雲神社(元横山町二丁目)	愛菊会・和田(645・4010)
	おもと展	2～5日の午前10時～午後6時	学園都市センター	多摩おもと同好会・木村(676・5477)
	玄成展	2～5日の午前10時～午後5時	学園都市センター	玄成会・諏訪(692・0551)
	盆栽展	8～11日の午前10時～午後5時	いちようホール	日本盆栽協会八王子支部・川村(635・0610)
	市民美術工芸展	15～18日の午前10時～午後6時	いちようホール	市民美術工芸展推進委員会・宮内(622・1865)
	水石展	16～19日の午前10時～午後5時	学園都市センター	愛石会・三田村(635・0362)
学 芸	絵画展	16～19日の午前10時～午後5時	学園都市センター	百彩会・加藤(625・4151)
	囲碁大会	3日(祝)午前9時30分～午後7時	市民会館	碁楽連・淵上(651・3211)
	煎茶(せんちゃ)会	3日(祝)午前10時～午後3時30分	クリエイトホール	煎茶会・宮内(622・1865)
	国際語エスペラント展	3日(祝)午前11時～午後5時、4日(日)午前10時～午後4時	クリエイトホール	エスペラント会・伊藤(663・4471)
公 演	英語弁論大会	11日(日)午後1～4時	学園都市センター	ESS・太田(623・1460)
	子ども音楽会	3日(祝)午後2～4時	いちようホール	才能教育研究会・青木(622・9802)
	合唱の集い	4日(日)午前10時30分～午後4時30分	市民会館	合唱連盟・森(623・6549)
	弦楽合奏	4日(日)午後0時30分～2時30分	いちようホール	アンサンブルシンフォニエッタ八王子・番場(663・7433)
	吹奏楽コンサート	4日(日)午後6時30分～8時30分	いちようホール	市民吹奏楽団・森(648・7346)
	新舞踊公演	10日(土)午前11時～午後3時	いちようホール	新舞踊連盟・井上(663・1182)
	洋舞公演	10日(土)午後4時30分～6時30分	市民会館	洋舞連盟・伊藤(635・2033)
	コーラスコンサート	17日(土)午後6時30分～8時30分	いちようホール	混声合唱団・田中(642・1908)
	吟剣詩舞道大会	18日(日)午後1～4時	いちようホール	吟剣詩舞道連盟・渡辺(625・4036)
	大正琴演奏会	23日(祝)午前11時30分～午後2時30分	いちようホール	琴伝流大正琴・大熊(676・5272)
ピアノ・バイオリンコンサート	23日(祝)午後6時～8時30分	いちようホール	音楽教室連合会・宮崎(623・5547)	



ふれあい館で約50点の写真を展示

会場・申し込み 会場・申し込み 会場・申し込み  
ふれあいの里 192 0156  
上恩方町2030 652・3072、FAX652・4155(入)

**菊花展**  
期日 11月1～18日  
費用 無料(入場料は必要)  
申し込み 不要、直接会場へ

**緑の教室**  
日時 11月3・18日の午後1時30分～3時  
費用 各千円(入場料は別に必要)

**ガラス細工**  
日時 11月4・11・18・25日の午前10時～午後3時  
費用 各千300～千500  
申し込み 不要、直接会場へ

**タヤけ小やけふれあいの里まつり**  
内容 歌謡ショー、大道芸など  
日時 11月11日(日)午前10時～午後3時  
費用 無料(入場料は必要)  
申し込み 不要、直接会場へ

**フリーマーケットの出展者を募集**  
対象 個人、またはグループを販売を職業としている方を除く  
日時 11月25日(日)午前9時～午後2時  
費用 1区画500円  
申し込み 往復ハガキに「フリーマーケット」と出品物、住所・氏名・電話番号、返信面のあて名を書いて、11月10日必着(までにタヤけ小やけふれあいの里へ)

**草花染め教室**  
日時 11月23～25日の午前10時～午後3時  
費用 各千300(入場料は別に必要)  
申し込み 不要、直接会場へ

**作陶講座**  
日時 11月12・14・25・26・28日の午前10時30分～午後3時30分  
費用 各千2500～3千500  
申し込み 不要、直接会場へ

# タヤけ小やけふれあいの里の催し

## サイエンスドーム八王子の催し

**ピュンピュンゴマ作り**  
日時 11月3・10日の午後1時30分～4時  
定員 各36名(先着順)  
費用 50円(入館料は別に必要)  
申し込み 不要、直接会場へ

**ダンボール工作**  
日時 11月4・18日の午後1時30分～4時  
定員 各36名(先着順)  
費用 無料(入館料は必要)  
申し込み 不要、直接会場へ

**科学実験ショー**  
期日・内容 11月11日(日)...かざぐるまのしくみ、23日(祝)...色の性質、25日(日)...磁石の不思議  
時間 午前11時30分～正午、午後1時30分～2時、3時～3時30分  
定員 各36名(先着順)

来年3月にプラネタリウム新機器を導入  
来年3月に投影を開始する新しい機器の特長は、繊細な表現力。今まで光の帯として映していた天の川は、約35万個の一つひとつの星の集まりとして再現されます。星空の奥行きを感じていただけます。

**費用 無料(入館料は必要)**  
申し込み 不要、直接会場へ

**1日パソコン教室「年賀状作成」**  
対象 パソコンの基礎的な操作のできる方  
日時 11月16・18日の午前10時～午後4時  
定員 各18名(抽選)  
費用 1,000円  
申し込み 往復ハガキ(1人1枚)に「パソコン」と希望日、住所・氏名(ふりがな)・年齢・電話番号、返信面のあて名を書いて、10月27日(消印有効)までにサイエンスドーム八王子へ

**科学工作教室**  
対象 小学生以上の方  
期日・内容 11月17日(土)...紙コップで作るブタ、24日(土)...牛乳パックで作るヘリポート  
時間 午後1時30分～4時30分  
定員 各24名(先着順)  
費用 各300円(入館料は別に必要)  
申し込み 電話でサイエンスドーム(ホームページでも可)へ

**星空観望会**  
日時 11月17日(土)午後5時30分～  
定員 260名(先着順)  
費用 無料  
申し込み 不要、直接会場へ

会場・申し込み サイエンスドーム八王子(〒192 0062大横町9 13 624・3311、FAX627・5899)へ



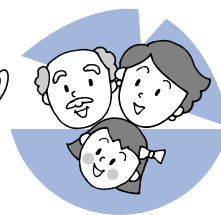
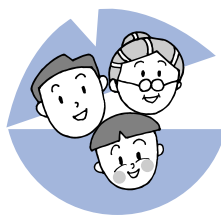
**星空コンサート「オカリナとフルートの夕べ」**  
日時 11月24日(土)午後6時30分～7時30分  
曲目 「千の風になって」、「さんぽ」など  
定員 260名(先着順)  
費用 300円(4歳～中学生は100円)  
申し込み 電話でサイエンスドーム(ホームページでも可)へ

**スタンプラリー**  
対象 小学生以下の方  
日時 11月4・11・18・23・25日の午前10時～午後4時30分  
費用 無料(入館料は必要)  
申し込み 不要、直接会場へ

臨時休館  
11月6・27日は休館します。



# みんなの声



チアダンス教室を来年も開催して

匿名

夏休み中、市のチアダンス教室に初めて子どもを通わせました。本人はとても楽しかったと言っています。来年も応募したいと思っているので是非開催してください。

### 市民体育館から

チアダンス教室は昨年からはじめて催して今年も100通を超える応募をいただきました。また、教室終了後に行ったアンケート調査でも良い評価をいただいています。来年度は教室の回数を増やしたり、夏休み以外に開催したりするなどの検討を行い、皆さんのご要望にできる限りお応えしたいと考えています。

また、対象を中学生以上にも広げることや、教室での練習の成果を発表する企画もあわせて検討していきます。

南浅川の遊歩道で自転車の危険な走行を制限して

長房町 小林明夫さん

南浅川沿いの遊歩道は多くの人たちが歩いたり走ったりして快適な生活を楽しんでいます。しかし、中には競技用の自転車に乗って練習中であるかのように駆け抜けていく人もいます。遊歩道には乳母車を押している人

や、幼児、杖をついた老人などが散歩を楽しんでいてその間を疾走していくのは大変危険です。事故が起きてからでは遅いので、何らかの制限が必要だと思えます。

### スポーツ振興課から

浅川サイクリング道路は名称にサイクリングが付き、設置目的はサイクリングロードとなっていることから、自転車専用の道路と感じられる方もいるかもしれませんが、歩く方にもご利用いただくためのものです。この道路を、皆さんに「馴染んでいただく」として、昨年は愛称を募集し、浅川ゆたかりロードとしました。しかし、市もこのままでは危険であることは認識しています。今後は、自転車のスピードの出し過ぎに注意を促す看板を設置し、安全な通行を呼びかけていきます。

八王子には献血ルームが必要なのは

打越町 溝口仁さん

八王子駅ビル内にあった献血ルームが9月26日で閉鎖になりました。八王子のように若者が多いまちなどには、献血ルームは必要なのではないでしょうか。なぜ立川市や、町田市にはあるのに、八王子市からはなくならなければならぬのでしょうか。

### 健康福祉総務課から

八王子献血ルームは、日本赤十字社が設置していたものです。現



市内の企業や学校に協力を呼びかけて、献血バスでの活動を拡大

在、献血ルームの効果効率的な運営を実現するため、全国的な規模で施設の統廃合が進められています。その中で、八王子献血

ルームは出入り口の環境面の問題が指摘されていたこともあり、閉鎖することとなったとの回答がありました。今後は、立川市や有楽町の献血ルームの拡張を進め、市内では街頭献血バスを活用した献血活動の増加を図り、血液の確保に努めていくとのことです。市も献血バスの新たな活動場所を確保するなどして、日本赤十字社を支援・協力していきます。

水無瀬橋と東横山橋間の道路に安全対策を

匿名

水無瀬橋と東横山橋間の道路は現状では車が優先して走行しているように見受けられます。陸橋歩道橋の近辺には横断歩道もありませんが法定速度をゆるかに超えた車の走行が目立ち危険です。強制的に速度を守らせる安

全対策が必要ではないでしょうか

### 交通安全課から

市は、制限速度を守らない車両の走行について、八王子・高尾警察署に取り締まりの強化を要請しています。さらに、交通安全への注意を喚起するための看板を作成し、町会や自治会、学校などに配布しています。今後、市民の皆さんのご協力をいただきながら、交通安全の対策には特に力を入れていきます。

なお、自動車の走行速度を低減させるための対策や交通規制は、事故の発生状況や交通量の多寡、地域の皆さんの要望や意見などを総合的に判断し、必要性や緊急性を勘案しながら行っていきます。

★「市長へのはがき」などの「ご利用を

「みんなの声」は、市長へのはがき「ながき」などの「意見の中からその一部を掲載しています。市長へのはがき」は各事務所や駅の広報スタンドなどにあります。またホームページ（http://www.city.hachioji.tokyo.jp/）の市長へのEメールでも受け付けています。



問い合わせは広聴広報室 広聴担当 620-7411、FAX 620-7322へ。



市からのお知らせ

### 募集

ふれあいコンサートの出演者

対象 持ち運びのできる楽器を演奏できる個人、または団体(ピアノは用意) 演奏時間 10分以内  
日時 12月9日(日)午後1時30分～3時30分 会場 心身障害者福祉センター 定員 10組(抽選)  
費用 無料 申し込み 往復八分キに「コンサート」と曲の種類、団体は人数、住所・氏名(ふりがな)・電話(ファックス)番号、返信面のおて名を書いて、11月5日(必着)までに八王子市心身障害者福祉センター(〒193 0931台町2 7 22 6 24・5850)

### 講座・教室

消費生活講座「健康食品の上手な使い方」  
対象 市内在住・在勤の方 日時 10月25日(木)午後1時30分～3時30分 会場 消費者センター 定員 40名(先着順) 費用 無料 申し込み 電話で消費者センター

タイ(625・2155)

市民活動入門講座「事例から学ぶコミュニケーションビジネス」  
日時 11月3日(土)午後1時30分～4時30分 会場 クリエイトホール第2学習室 定員 60名(先着順) 費用 無料 申し込み 電話で市民活動支援センター(646・1577)

### 禁煙学習会

対象 40～64歳で禁煙を考えている方とその家族 内容 ニコチン依存度チェック、禁煙のヒントなど  
日時 11月2日(金)午後1時30分～3時30分 会場 南大沢保健福祉センター 定員 15名(先着順) 費用 無料 申し込み 電話で保健センター(625・9128)

### 講演会「女性のトラウマと心のケア」

日時 11月19日(月)午後2～4時 会場 クリエイトホール視聴覚室 定員 72名(抽選) 費用 無料 申し込み 往復八分キ、ファックスまたはEメールに「トラウマケア」と住所・氏名・年齢・電話番号、往復八分キは返信面のおて名も書いて、10月31日(必着)までに八王子市男女共同参画センター(〒192 0082東町5 6 648・2230、FAX 644・3910、Eメール b509000@city.hachioji.tokyo.jp)

1歳から就学前のお子さんを10名(抽選)お預かりします。「託児」とお子さんの名前・年齢のお書き添えを。

### 演劇講演会

内容 音楽劇「オルフェオ」の解説と観賞 日時 10月21日(日)午後2時～4時30分 会場 いちょうホール 621・3005 定員 80名(先着順) 費用 無料 申し込み 不要 直接会場へ パソコン講習会(視覚障害者向け)

### 対象 市内在住・在勤・在学の方

助者の同席可) 日時 12月2・9・16・23日の午前10時～12時30分(全4回) 会場 心身障害者福祉センター 定員 5名(抽選) 費用 600円 申し込み 11月5日までに電話で心身障害者福祉センター(624・5850)

### 製本講習会

対象 市内在住・在勤・在学で16歳以上の初心者 日時 11月22・23日の午前10時30分～午後4時 会場 中央図書館 定員 各20名(抽選) 費用 千円 申し込み 八分キ(1人1枚)に「製本」と参加希望日・住所・氏名(ふりがな)・年齢・電話番号(在勤・在学の方は勤務先・学校名も)を書いて、10月23日(必着)までに八王子市中央図書館(〒193 0835千人町3 3 6 664・4321)

### 女性のための尿失禁予防教室

対象 市内在住で60歳以上の女性 内容 講話と体操 日時 10月29日(月)午後1時30分～3時 会場 東浅川保健福祉センター 定員 50名(先着順) 費用 無料

### 催し

申し込み 電話で東浅川保健福祉センター(667・1331)

用 千円 申し込み 往復八分キに「ブラシル」と住所・氏名・電話番号、返信面のおて名を書いて、10月25日(消印有効)までに八王子市国際交流センター(〒192 0083旭町9 1 642・7091)

ふれあい運動会  
内容 市内の障害者団体などの運動会 日時 10月21日(日)午前9時～午後3時 会場 富士森公園陸上競技場(雨天の場合は28日(日)に栢田小で) 問い合わせ 心身障害者福祉センター(624・5850)

多摩三ヶタウン環境組合の催し  
フリーマーケット  
日時 10月20日(土)午前10時～午後2時 会場 エレセンター(多摩市 042・374・6210)  
清掃工場見学会  
日時 10月20日(土)午前10時30分～正午、午後0時30分～2時 定員 各30名(先着順) 会場 多摩清掃工場(多摩市 042・374・6331)

世界の料理講習  
対象 市内在住・在勤・在学の方  
内容 プラシル料理の紹介 日時 11月11日(日)午前11時～午後3時 会場 クリエイトホール料理講習室 定員 25名(抽選) 費用 無料 申し込み 不要 直接会場へ

費用 千円 申し込み 往復八分キに「ブラシル」と住所・氏名・電話番号、返信面のおて名を書いて、10月25日(消印有効)までに八王子市国際交流センター(〒192 0083旭町9 1 642・7091)

## 講演会「我が子を非行から守る育て方」

少年院などで法務教官として子どもたちを長年指導してきた講師の経験から、子育てのポイントを保護者への助言などを交えて講演します。  
日時 11月19日(月)午後2～4時  
会場 クリエイトホール5階ホール  
講師 東京矯正管区教育課長・伊藤達也さん  
定員 170名(抽選)  
費用 無料

申し込み 八分キ、ファックス、またはEメールに「講演会」と住所・氏名・年齢・電話番号を書いて、11月3日(必着)までに八王子市生涯学習センター(〒192 0082東町5 6、問い合わせ 648・2231、FAX 648・2151、Eメール b320300@city.hachioji.tokyo.jp) 1歳から就学前のお子さんを5名(抽選)お預かりします。「保育」とお子さんの名前と年齢のお書き添えを。



**催し**  
お話を、ぴよぴよ絵本のじかん」  
対象〓市内在住で1・2歳のお子さんとその保護者 日時〓10月24日(水)午前10時30分～11時30分  
会場〓生涯学習センター南大沢分館 定員〓15組(先着順) 費用〓無料 申し込み〓直接、または電話で南大沢図書館 679・2201)

時30分(同所)で) 定員〓20組(抽選。1組5名まで) 費用〓1人300円 申し込み〓八カキまたはファックスに「彫刻フリー」とチーム名、参加者全員の氏名(ふりがな、代表者の住所・電話番号)・年齢を書いて、10月31日(必着)までに八王子市学園都市文化ふれあい財団(〒192 0066 本町24 1 621・3005、FAX 621・3011)

北野清掃工場見学・体験ツアー  
対象〓市内在住・在勤・在学の方 日時〓11月15日(木)午前10時～正午 会場〓エヒヨバあたらが水(内) 定員〓15名(先着順) 費用〓無料 申し込み〓午前9時～午後6時に電話でエヒヨバ 656・3054)

自然観察会、浅川の清流を見に行こう  
対象〓市内在住の小学生(小学1～3年生は保護者同伴で) 内容〓下流と川の状態や水生生物の違いを観察 集合〓11月10日(土)午前10時にタヤケ小やけふれあいの里(解散は午後3時(同所)で) 定員〓40名(先着順) 費用〓無料 申し込み〓電話で浅川子ども水辺協議会事務局(環境政策課内 620・7384)

外国人のための八王子めぐり  
対象〓市内在住・在勤・在学の外国人 内容〓多摩ニュータウン環境組(多摩市)・道の駅八王子滝山(武蔵野線)などの見学 集合〓10月31日(水)午前9時にクリエイトホール前(解散は午後4時30分ころ八王子スエアビル11階・国際交流センター) 定員〓25名(先着順) 費用〓無料 申し込み〓電話で学園都市文化課 620・7409)

外国人による日本語スピーチ大会  
日時〓10月28日(日)午後1～4時 会場〓北野市民センター 費用〓無料 申し込み〓不要 直接会場へ問い合わせ〓学園都市文化課(620・7409)

彫刻ウォークラリー  
集合〓11月10日(土)午前9時30分 由井市民センター(解散は午後3時)

森麻季ソプラノ・リサイタル  
開演日時〓来年2月9日(土)午後3時 会場〓南大沢文化会館 費用〓4千円(全席指定) チケット発売〓10月27日午前10時から、いちごホール市民会館、南大沢文

## 救急診療

### 救急病院の案内(一日中)

救急テレフォンサービス 042 521 2323  
八王子消防署 625 0119  
東京都保健医療情報センター 03 5272 0303

### 夜間救急診療

内科・小児科 毎日の午後8～11時  
夜間救急診療所(保健センター1階) 625 9910  
平岡町18 3

### 小児休日・全夜間救急医療

偶数日...八王子医療センター 665 5611 館町1163  
奇数日...東海大学八王子病院 639 1111 石川町1838

### 休日産婦人科当番医

午前9時～午後5時  
米山産婦人科病院 新町2 12 642 5225

### 医療・健康心配ごと電話相談

毎日の午後8時～10時30分  
夜間救急診療所 622 9910  
偶数日(全夜間と休日)  
八王子医療センター 665 5611  
奇数日(全夜間と休日)  
東海大学八王子病院 639 1111

### 休日歯科応急診療

午前9時～午後4時  
保健センター2階 平岡町18 3 625 9128

### 休日救急診療の耳鼻咽喉科

21日(午前9時～午後5時)

高尾耳鼻咽喉科医院  
東浅川町548-2(エル・クラ1階) 668 0800

### 休日救急診療の内科・外科・小児科

28日(午前9時～午後5時)

<p>知野整形外科医院 横山町20 15/モス八王子1階 643 0073</p>	<p>東京天使病院 上巻分方町50 1 651 5332</p>
<p>岩田医院 片倉町446 17 635 1482</p>	<p>南大沢クリニック 南大沢5 14 4 1 674 7766 大田平橋</p>

21日(午前9時～午後5時)

<p>天野クリニック 旭町6 12旭星ビル4階 624 3411</p>	<p>内科・小児科あがわクリニック 堀之内3 35 13 谷合ビル2階 670 3391</p>
<p>坂本クリニック 日吉町4 20 622 2601</p>	<p>宇津木台クリニック 久保山町2 43 3 691 4880</p>

ミュージアムコンサート

日時 11月3日(祝)午後2時30分  
会場 夢美術館 (621-6777)

7) 出演 オペラリリカ八王子合唱団  
費用 無料 申し込み 不要、直接会場へ

高尾山ハイキングツアー

集合 11月6・17日の午前9時に高尾登山電鉄(ケブルカー)清滝駅前解散は正午ごろ山頂で

定員 各20名(抽選) 費用 500円  
申し込み 往復八ヶ岳に高尾山と参加希望日、住所氏名、年齢・電話番号、返信面のお名前を書いて実施日の2週間前までに八王子観光協会(〒192-0083旭町12-1)ファルマ802 643-3115)

山野草に親しむ会  
集合 11月7日(水)午前8時30分に高尾登山電鉄(ケブルカー)清滝駅前(解散は午後1時ごろ高尾山薬王院で) 定員 100名(先着順) 費用 3千500円(食事付き) 申し込み 電話で八王子観光協会(643-3115)

市民ユニホック大会  
期日 11月4日(日) 種目 シニニア 小学3年生以上 一般 中学生以上 シニア チームの平均年齢が大会当日に45歳以上

会場 市民体育館 費用 1千1千500円 申し込み 市役所8階スポーツ振興課、各体育館、市民球場事務所配布している申込書に必要事項を記入して直接、

郵送またはファクスで10月19日必着(までに八王子市役所スポーツ振興課) 〒192-8501 620-7335、FAX 626-8554)

◆ その他

市政世論調査の結果を公表  
市は毎年、市政世論調査を行っています。その調査結果をまとめた「市政世論調査報告書」は市役所5階市政資料室、市内4つの図書館と北野分室、市のホームページでご覧になれます。問い合わせは広聴広報室(広聴担当) 620-7411へ。

和楽器の寄贈を  
市内107校の市立小・中学校では、音楽の授業で和楽器の学習を行っています。しかし、どの学校も和楽器が不足しているため、十分な学習を行うことができません。そこで、すぐに利用可能な和楽器(琴・三味線太鼓・鼓など)で寄贈していただけるものがありましたら、ぜひご提供ください。問い合わせは施設整備課(620-7327)へ。

幼児愛育手当の申請を  
幼児愛育手当は、幼稚園や保育園などに通園していない幼児の保護者に支給されます。申し込みに必要な書類など、詳しくは子育て支援課(620-7247)までお問い合わせください。

対象 次のすべてに該当する方  
市内に住居(外国人)登録をして

いる 補助金の対象となっている幼稚園や公・私立保育園などに通っていない、平成13年4月2日、15年4月1日生まれのお子さんを養育している 保護者の所得が基準内 支給額 幼児1人につき、月額2千700円 申し込み 直接市役所2階子育て支援課または浅川・由木・元八王子・北野事務所 海外居住者も国民年金の加入が可能

日本国籍のある方で20歳以上65歳未満の方が海外に居住される場合、引き続き国民年金に加入して保険料を納めることができます。国内にお住まいの親族の方を国内協力者として、市役所2階国民年金窓口または各事務所へ届け出を、国内協力者がいない場合は八王子社会保険事務所(626-3511)で手続きをすれば、海外からも口座振替で納めることができます。問い合わせは国民健康保険年金課(620-7238)へ。

都市計画審議会を開催  
予定案件 区域区分の変更など  
開催日時 10月24日(水)午前10時  
(傍聴受付は9時30分) 会場 市役所議会議棟5階全員協議会室  
定員 40名(先着順) 申し込み 不要、直接会場へ 問い合わせ 都市計画室(620-7258)  
用途地域などの都市計画決定図書の縦覧  
大船町地区の一部について、都市計画決定図書の縦覧を行っています。

内容 用途地域、防火および準防火地域、地区計画 縦覧場所 市役所6階都市計画室(620-7258) は都・都市計画課でもご覧になれます。  
ポリオなどの予防接種  
市は、ポリオ予防接種を5月と10月の年2回、個別接種で実施しています。生後3か月以上7歳5か月以下で、まだ2回接種していないお子さんはこの機会に接種しましょう。  
また、市で行う予防接種のうち、結核(BCG)以外ポリオ・三種混合・三種混合・麻疹風しん混合)は個別接種です。未接種の幼児や小中学生を対象年齢内の方は個別接種協力医療機関に予約して、早めに接種しましょう。問い合わせは保健センター(625-9128)へ。  
川などで大量に死んだコイを発見した場合はご連絡を  
今年8月に東中野の水路で、コイヘルペスに感染して死んだコイが発見されました。この病気はコイだけに発症するもので、人やほかの魚に感染することはありません。万、感染したコイを食べたとしても人体に影響はありません。この病気のまん延を防ぐため、川で捕まえたコイをほかの場所へ移動したり、持ち出したりはしないでください。川などで大量に死んだコイを発見した場合は、管理課(620-7388)までご連絡を。

成年後見制度利用のための市民法律相談  
対象 市内在住の方 内容 高齢者や障害者の財産管理や契約などの不安を解消する制度の利用についての相談 日時 11月13日(火)午後2時~3時45分、1組45分程度) 会場 南大沢文化会館 定員 8組(先着順) 費用 無料 申し込み 電話またはファクスで高齢者相談課(620-7420、FAX 624-7720)

年末調整などの説明会を開催  
対象 市内にある事業所の給与事務担当者 内容 平成19年分年末調整や給与支払報告書の提出方法など 日時 11月21・22日の午後2~4時 会場 いちょうホール 定員 各800名(先着順) 費用 無料 申し込み 不要、直接会場へ 問い合わせ 住民税課(620-7354) または八王子税務署(622-6291)

支給人員が100人以上の事業所には、10月29日(月)午後1~4時に八王子税務署で用紙を配布します。

ポップアート展の観覧に託児のご利用を  
ポップアート展を開催中の夢美術館(621-6777)では、11月9~11日の午後1時30分から3時30分まで、観覧時に1歳から就学前のお子さんを4名(先着順)お預かりします。観覧日までに電話でお申し込みを。

23

広報はちおうじ 2007.10.15

ゴルフ入門講座 【対】18歳以上の方 【日】10月22日～11月26日の毎週月曜日の午前11時～12時30分 【会】八王子グリーン倶楽部(大塚) 【定】先着10名 【費】15,000円 【申】電話でゴルフ教育研究会

吹き矢講習会 ▶【対】60歳以上の初心者 【日】10月23日午後3～5時 【会】東浅川保健福祉センター 【定】先着20名 【費】500円 【申】電話で八王子健康レクリエーション吹矢の会 ▶【日】11月11日午前10時～午後2時 【会】市民体育館 【問】日本スポーツ吹矢協会

チャリティーダンスパーティー 【日】10月27日午後6時30分～9時 【会】元八王子市民センター 【費】1,000円 【問】ファイブステップ

外国人との交歓会 【日】11月11日午後1時30分～5時 【会】子安市民センター 【定】先着40名 【費】500円 【申】電話で八王子生涯学習コーディネーター会

謡曲公演 【日】10月30日午前10時30分～午後5時 【会】学園都市センター(八王子スクエアビル内) 【問】八王子謡曲同好会

チャリティーコンサート 【日】10月21日午前10時～午後5時 【会】北野市民センター 【定】先着300名 【問】八王子演歌なつめ口会

マンドリンアンサンブルの集い 【日】10月21日午後2～4時 【会】いちょうホール 【定】先着800名 【問】八王子マンドリンクラブ

管弦楽コンサート 【日】10月28日午後2～4時 【会】南大沢文化会館 【定】先着500名 【問】南大沢フィルハーモニー

ギター演奏会 【日】11月3日午後6時30分～8時30分 【会】いちょうホール 【定】先着288名 【問】八王子ギターアンサンブル

上映会「七変化狸(たぬき)御殿」 【日】10月28日午後1時30分～4時 【会】長池公園自然館 【定】先着100名 【費】300円 【申】電話で加多厨(かたくり)

英語パーティー 【内】ダンス、ゲームなど 【対】3歳～小学6年生 【日】10月29日午後3時30分～5時 【会】台町市民センター 【定】先着20名 【申】電話でサズデー英語フレンズ

鹿島・松が谷子どもまつり 【内】工作など 【日】11月4日午前10時～午後3時 【会】デジタルハリウッド大学 【問】同実行委員会

イワヒバ展示会 【日】10月20・21日の午前9時～午後8時(21日は4時まで) 【会】中野市民センター 【問】東京巻柏愛好会

絵画展 【日】11月7～11日の午前10時～午後5時(7日は1時から、11日は4時まで) 【会】南大沢文化会館 【問】南大沢画友会

バザー ▶【日】10月20・21日午前11時～午後5時 【会・問】街猫(寺町624・4948) ▶【日】11月11日午前10時～午後3時 【会・問】アゼア会(美山町

まちづくりなどの市民活動を支援まちづくりや環境問題などの研究・市民活動を行う非営利団体に5万円まで助成金を支給します。申請方法など、詳しくは八王子自治研究センター(626・7714)までお問い合わせ。

#### 会員募集

中野エアロビクス健康体操 【対】40歳以上の女性 【日】毎週水曜日の午前10時～正午 【会】中野市民センターなど 【費】月2,000円 【問】

ソフトダンベル・ヨーガ「いきいき体操クラブ」 【日】毎週金曜日の午前10時～11時30分 【会】川口市民センターなど 【費】入会金1,000円、月2,000円 【問】

火曜体操 【対】女性 【日】毎週火曜日の午後1時～2時30分 【会】市民体育館など 【費】入会金1,000円、月1,000円 【問】

八王子日中太極拳友好会 【日】毎月3回の金曜日の午後6時30分～8時 【会】八王子労政会館(明神町三丁目) 【費】月2,000円 【問】

リラクゼーション太極拳 【対】初心者 【日】毎週火曜日の午前10時～11時30分 【会】台町市民センターなど 【費】入会金3,000円、月3,000円 【問】

還暦野球オール八王子 【対】55歳以上の男性 【日】毎週土・日曜日の午前8時～正午 【会】市内中学校など 【費】年20,000円 【問】

ソフトボール「松が谷グリーンズ」 【日】毎週日曜日の午前8～10時 【会】松が谷小など 【費】月500円 【問】

みたグリーンテニス 【対】初心者 【日】毎週月・火・木・金・土曜日の午前9時～正午、午後1～4時 【会】三田広場(東浅川町) 【費】入会金2,000円、月1,000円 【問】

バスケットボール「ピュア」 【対】20歳以上の女性 【日】毎週火曜日の午前9時～正午 【会】甲の原体育館など 【費】入会金1,500円、月1,500円 【問】

社交ダンス「コスモス会」 【対】60歳以上の初心者 【日】毎週木曜日の午後1～5時 【会】由木東市民センターなど 【費】入会金1,000円、1回500円 【問】

社交ダンス「市民ダンスクラブ」 【対】多少経験のある方 【日】毎週木曜日の午後7～9時 【会】市民体育館など 【費】入会金1,000円、月2,000円 【問】

エトワールバレエサークル 【対】3歳以上の女性 【日】毎月第1・3月曜日の午後2～5時 【会】石川市民センターなど 【費】入会金1,000円、月2,600円 【問】

中国語会話「朋友」 【対】多少経験のある方 【日】毎週火曜日の午後7～9時 【会】クリエイトホールなど 【費】月6,000円 【問】

シャンソン「ルヴォアール」 【日】毎月第1・3火・金曜日の午後1時30分～4時30分 【会】南大沢市民センターなど 【費】月6,000円 【問】

カラオケと詩吟の会 【対】詩吟のみ初心者 【日】毎月第1・3金曜日の午後1時30分～5時 【会】大和田市民センターなど 【費】月500円 【問】

歌仲間歩み会 【日】毎月第2火曜日の午後1～5時 【会】クリエイトホールなど 【費】入会金2,000円、月1,500円 【問】

絵画・工作「キッズ青空サークル」 【対】3歳～小学6年生 【日】毎月第2・4土曜日の午後2時～4時10分 【会】クリエイトホールなど 【費】月2,000円 【問】

八王子水彩会 【日】毎月第2・4木曜日の午後1～4時 【会】クリエイトホールなど 【費】月3,000円 【問】

和裁千鳥 【対】女性 【日】毎週水曜日の午前9時～正午 【会】生涯学習センター川口分館など 【費】月2,500円 【問】



官公署・市民団体のお知らせ

この欄は、官公署や市民の皆さんのコミュニティ活動の催しなどを紹介しています。内容の確認などは直接、各団体へ。政治・宗教・営利行為に関するものは掲載しません。掲載の申し込みは市役所5階、クリエイティブホール1階、各市民センターなどにある申込用紙に書いて、掲載希望号の35日前まで(会員募集は掲載希望号の指定はできません)に、八王子市役所5階広聴広報室(広報担当 X 〒192 8501 620・7228、FAX626・3858)へ。なお先着順で掲載し、掲載する方のみ連絡します。【対】=対象、【内】=内容、【期】=期日、【時】=時間、【日】=日時、【集】=集合、【会】=会場、【定】=定員、【費】=費用(記載なしは無料)、【申】=申し込み(ハガキの場合は申し込み内容と、住所・氏名・電話番号などの必要事項の記載を)、【問】=問い合わせ

## 官公署など

市民防犯の集い 【日】10月18日午後1時~4時30分 【会】いちようホール 【問】高尾警察署 665・0110

暴力団などに絡む相談 【日】10月19日、11月16日、12月21日の午前9時30分~午後4時30分 【会】市役所1階暮らしの安全安心課 【問】暴力団追放運動推進都民センター 03・3201・2424

看護職の再就職相談会 【日】10月26日午後1~4時 【会】京王プラザホテル八王子(旭町) 【問】都ナースプラザ 03・3359・3388

都・都市計画審議会の傍聴者募集 【内】八王子都市計画区域区分の変更など 【日】11月22日午後1時30分~ 【会】都庁会議室 【定】抽選15名 【申込期限】11月6日 【問】都・都市計画課 03・5388・3225

JICA青年海外協力隊説明会 【日】10月30日午後7~9時 【会】学園都市センター(八王子スクエアビル内) 【問】青年海外協力協会 03・3406・9900

源泉所得税の期限内の納付を 給与などを支払う方は、源泉所得税を納期限までに忘れずに納付してください。納期限に遅れると、延滞税や加算税などが必要な場合があります。 【問】八王子税務署 622・6291

八王子盲学校の文化祭 【日】11月3日午前9時30分~午後2時30分 【会・問】同校 623・3278

八王子養護学校の催し 【内・日】学校公開...11月10日午前9時~12時40分、文化祭...12月1日午前9時20分~午

後2時45分 【会・問】同校 621・5500  
八王子福祉園祭のボランティア募集 【内】知的障害者の付き添い、模擬店の手伝い 【日】11月3日午前8時30分~午後3時 【会】同園 【申】電話で同園 651・4543

多摩森林科学園の催し 【内・日】①講座「日本の風景 クロマツ海岸林」...11月9日午後1時15分~3時、②親子教室「拾った木の実で工作」...11月17・18日の午前11時~午後3時 【定】抽選60名、各抽選30名 【費】300円(小・中学生、高校生は50円) 【申込期限】10月26日、31日 【会・問】同科学園 661・0200

東京純心女子大学の講演会「国際舞台で求められる人材」 【日】10月20日午後3時30分~5時 【会】同大学 【定】先着250名 【申】電話で同大学 692・0326

帝京大学の公開講座 【内・期】①模擬裁判...10月27日、②企業戦略...11月10日 【時】午前10時30分~12時30分 【会】同大学 【定】先着50名、先着200名 【申】実施日の3日前までに電話で同大学 ☎0120・508・739

## 市民団体など

関連団体の催し  
市民センターまつり 内容・時間など、詳しくは各会場までお問い合わせください。【期・会】▶10月20・21日...子安市民センター 646・1220 ▶10月27・28日...大和田市民センター 645・8980、由井市民センター 635・8028、恩方市民センター 652・3333、台町市民センター 627・3808

長房ふれあい館の文化祭 【内】書道の展示、大正琴の発表など 【日】10月20・21日の午前9時~午後4時 【会・問】長房ふれあい館 669・1433  
株式入門講座 【対】初心者 【日】11月10・17日の午後1時30分~4時50分 【会】クリエイティブホール第7学習室 【定】先着35名 【申】電話でエイブロシス

市内の路線バスでICカード乗車券が利用可能に 市内の駅に発着する路線バス(はちバス、神奈川中央交通バスは除く)でICカード乗車券「パスモ」「スイカ」が利用できます。 【問】西東京・

多摩バス 646・9041、または京王バス 042・352・3723

「租税教育推進宣言の街・八王子」協議会の会員募集 年会費は3,000円(団体は10,000円)です。活動内容など、詳しくは同協議会(八王子法人会内 625・4875)までお問い合わせを。

そのほかの団体の催し  
相続相談会 【日】11月1・3日の午前9時~午後5時 【会】市民会館 【定】先着10名 【申】電話で相続・不動産よろず相談室

心臓ペースメーカー講演会 【日】11月4日午前10時45分~正午 【会】京王プラザホテル八王子(旭町) 【定】先着30名 【費】1,000円 【申】電話で日本心臓ペースメーカー友の会

家庭教育講座 【内・期】①生きる力をつける子育て...10月26日、②子供の心に自信を育てる...11月22日 【時】午前10時~11時30分 【会】地域子ども家庭支援センターみなみ野、大和田市民センター 【定】各先着50名 【費】のみ300円 【申】電話でスコール家庭教育振興協会

講座「在日中国人の現在」 【日】11月3日午後2~4時 【会】八王子労政会館(明神町三丁目) 【定】先着60名 【費】500円 【問】宋慶齡(そうけいれい)基金会日中共同プロジェクト委員会

カウンセリング勉強会 【対】20歳以上の方 【日】10月20・27日、11月10・24日、12月1日の午後1時30分~4時30分 【会】大和田市民センターなど 【定】先着12名 【費】9,390円 【申】電話でCULLカリタスカウンセリング学会・

講習会「聞き上手と話し上手」 【対】18歳以上の方 【日】10月23・30日、11月13日の午後2時30分~3時30分 【会】南大沢文化会館 【定】各先着8名 【費】500円 【申】電話でメンタルアドバイスセンター

太極拳・形意拳初心者講習会 【日】10月28日午前9時30分~11時30分 【会】八王子労政会館(明神町三丁目) 【定】先着15名 【費】300円 【申】電話で一空会

次号・11月1日発行の

**広報はちおうじ** は...

特集:八王子駅南口地区市街地再開発事業

都市景観セミナー

秋の火災予防運動

自然体験講座

11月1~30日は高尾山もみじまつり

など

## 道の駅でガーデニング体験

### 花の寄せ植えを楽しんで



季節の花を組み合わせて

道の駅八王子滝山でガーデニングを体験していただく、講座「はじめての花の寄せ植え」を行います。

対象 市内在住の方  
日時 11月3日(祝) 午前9時～10時30分  
定員 30名(抽選)  
費用 2,000円程度

申し込み ハガキに「ガーデニング」と住所・氏名・電話番号を書いて、10月22日(消印有効)までに道の駅八王子滝山(〒192-0011滝山町1-592-2、問い合わせ 696-1201、FAX696-1207)へ

問い合わせ 農林課(620-7250、FAX627-5951)へ



各地の名産品を前に足を止めて

10月20・21日

## 八王子メッセ「街道市」を開催

新宿から下諏訪(長野県)までの甲州街道沿道にある地域の紹介や、名産品・特産品の販売を行います。

日時 10月20・21日の午前10時～午後7時(21日は5時まで)

会場 西放射線十丁ロード

甲州夢街道ウォークも同時開催

本紙10月1日号でお知らせしたとおり、20日には、甲州夢街道ウォークも開催されます。費用は50円。集合時間・場所・申込方法など詳しくはお問い合わせください。

問い合わせ 観光課 620-7378、

FAX627-5951、または同運

営事務局) 623-6311 FAX

626-8138)へ

10月は市・都民税、国民健康保険税、介護保険料の納期です

ありがとうございました  
新潟県中越沖地震への支援  
義援金は

**1,606,856 円に**

7月16日に発生した新潟県中越沖地震の復興支援に対する、事務所や市民センターなどでの義援金の受け付けは、9月30日で終了しました。総額は1,606,856円。皆さんからお預かりした義援金は全額、日本赤十字社新潟県支部に送金しました。温かいご支援、本当にありがとうございました。

なお日本赤十字社は、来年1月16日まで義援金を受け付けます。また、市役所2階健康福祉総務課には、引き続き募金箱を設置しています。問い合わせは健康福祉総務課(620-7240、FAX628-2477)へ。



自然  
うおっちゃんど

シヨウリョウワバタモドキ

シヨウリョウワバタに似て非なる昆虫。それでモドキと名を付け足されたのでは、何だかこの虫に失礼な気もするが、少数派ゆえの宿命か。シヨウリョウワバタモドキは、東京都の絶滅危ぐ種に挙げられるほどの希少種だが、市内ではよく探せばお目にかかる。

9～10月ごろ、湿地に近いイネ科の草地に現れる。体長は5センチメートル弱で、体色や触角から翅(はね)にかけての直線的な姿は、完全に草と同化している。「葉隠れの術」は、本家シヨウリョウワバタよりも優れている。じつとして見つけるとに苦労する。近づけば葉の裏にくるりと隠れ、音もなく飛翔する生態からも、野原の忍者と呼べそうだ。(八王子自然友の会)

発行：八王子市  
(〒192 8501 元本郷町三丁目24番1号)

編集：広聴広報室(広報担当)  
620 7228 FAX626 3858

本紙に掲載させていただいた方へ写真を差しあげています。左記までご連絡ください。