

ホームページアドレス <http://www.city.hachioji.tokyo.jp/>
モバイル(携帯電話)版 <http://www.city.hachioji.tokyo.jp/m/>

八王子市役所の代表電話
042 626 3111

特集：道の駅八王子滝山

さあ 出かけよう 道の駅でまちの魅力を再発見

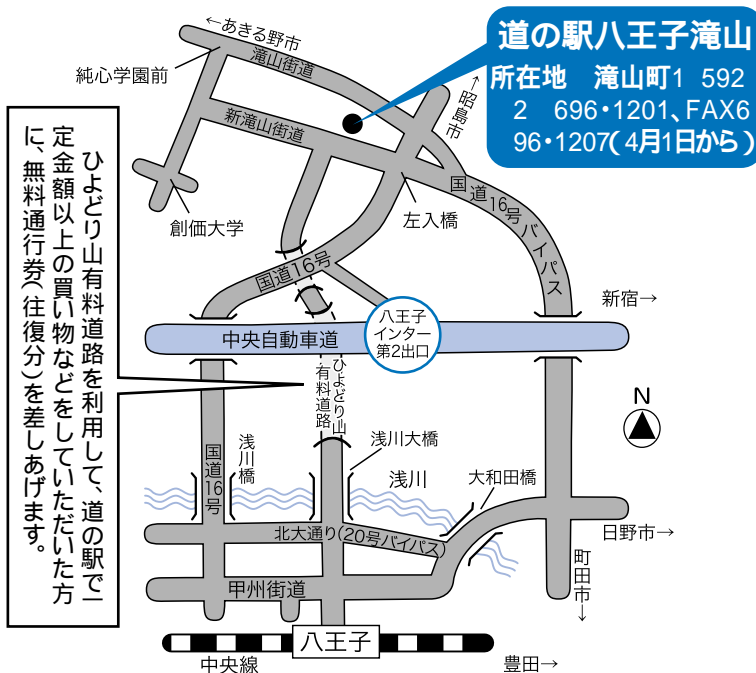


家族連れで楽しいひとときを

4月1日(日)いよいよオープン

4月1日(日)都内初の道の駅「八王子滝山」がいよいよオープンします。ここでは、食べたり、見たり、楽しんだり の『出会いと発見のスポット』。

八王子の新しい魅力を見つけに、さあ、あなたも道の駅に出かけてみませんか。今号では、道の駅の見どころやおいしい情報を紹介します。



おもてなしの心で...

道の駅八王子滝山の初代駅長には、交通評論家兼作家・芥川龍之介のお孫さんの芥川麻実子さんが就任します。「おもてなしの心を忘れずに、誰もが楽しめる和むことができる 皆さまに愛される道の駅をめざしていきます」と抱負を語ってくれました。



初代駅長
芥川麻実子さん

- もくじ(主な内容)
- ▶ 1~3...特集:道の駅八王子滝山
 - ▶ 4・5... 国保の脱退手続きはお早めになど
 - ▶ 6・7... 認証保育所のご利用をなど
 - ▶ 8・9... タヤケの里の催しなど
 - ▶ 10... みんなの声

今号は8・9ページの間 に 保健所政令市移行特集号 を折り込んでいます。

酪農家の作るアイスクリーム

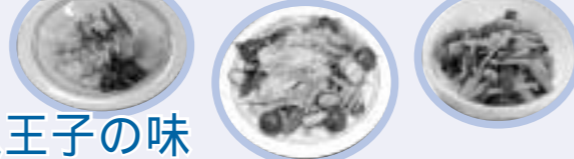
加住町一丁目酪農を営む金子さんが、当日の朝に作る新鮮なアイスクリームとソフトクリーム、バラ、抹茶などの定番物やサクラ、ウメといった期間限定物など、さまざまな種類のアイスクリームをそろえてお待ちしています。



食



地元農家のお母さんの味
地元農家の主婦グループによる「はちまきや」が、地場産の新鮮な野菜やTOKYO Xなどを材料にした総菜を販売。混ぜご飯やおひたしなど、手作りの「お母さんの味」をお召しあがりください。



季節の野菜を使ったサラダも

焼きたてパンのサンドイッチ

焼きたてパンや、地場産野菜を使ったサンドイッチ、カフェラテなどの各種ソフトドリンクなどを販売。お持ち帰りもできます。



4月1日オープン

道の駅八王子滝山

「食」あり
「イベント」あり

出会いと発見のスポット

すべてが八王子

オリジナル

きざみ玉ネギが特徴の八王子ラーメン

八王子ラーメンは、しょうゆ味で、きざみ玉ネギを使うことが特徴。このほかにも、地場産野菜を使った創作うどんやオリジナルカレーなどのメニューを取りそろえています。



日野バイパス「ふれあいフェスタ」

道の駅への交通の利便性の向上が期待される国道20号日野バイパス。日野市川辺堀之内地区の未開通部分が3月に開通します。これを記念して、ふれあいフェスタを開催します。
内容 新選組パレード隊による殺陣(たて)の実演など
日時 3月17日(土)午前10時~午後3時
会場 日野バイパス川辺堀之内~川崎街道間(日野市)
問い合わせ 交通政策室(620・7259、FAX627・5915)へ

いよいよ4月1日(日)に「道の駅八王子滝山」が滝山町一丁目にオープンします。特色は、観光地などにある一般的な「立ち寄り型」ではなく、ここを目当てに人びとが集う「都市型」である点。『八王子オリジナル』の「食」あり、イベントあり、出会いありの誰もが楽しめ、和むことのできる道の駅です。問い合わせは農林課(620・7250、FAX627・5951)へ。

所在地 滝山町1-592-2
696-1201、FAX696-1207(4月1日から)
営業時間 午前9時~午後9時
一部店舗は営業時間が異なります。また、トイレ、駐車場は24時間ご利用いただけます。
駐車場 普通車55台、大型車5台、障害者用2台
1日にはオープニングイベント
内容 武神太鼓、ダンスヒートアップ、王子や野菜鍋の提供など
日時 4月1日(日)午前10時~午後3時
申し込み 不要、直接会場へ



脂のうまみを味わって

高月町の澤井保人さんが育てるブタ「TOKYO X(東京エックス)」。ちょっとぜいたくをしたいときに、ぜひお試しを。味付けは塩・コショウだけで脂のうまみを味わってください。



買 安全・安心を食卓へ

農産物直売所「ファーム滝山」
農産物直売所では、市内138の農家が生産する野菜や鉢植えなどを販売します。店内に設置するモニターに値札のバーコードをかざすと、生産者情報と顔写真を表示。安全で安心できる農産物を食卓にお届けします。
また、本紙1月15日号で募集した愛称は、「ファーム滝山」に決定しました。



新鮮で顔の見える野菜を



習しあがれタマゴ掛けご飯

新鮮なタマゴは卵白の盛り上がりりが特長。楢原町で養鶏を営む小林忠司さんのタマゴは臭みがないので、ぜひ生のままタマゴ掛けご飯で食べてみてください。

焼きシイタケがおすすすめ

川町の小山敷さんが作るシイタケは、木(ホダ木)を使って栽培しているため、農薬で安全。新鮮で肉厚なシイタケはそのまま焼いて食べるのがおすすめです。



こだわりの乳製品

小比企町で酪農を営む磯沼正徳さん。ストレスを与えないで愛情いっぱい育てた牛から作ったこだわりの乳製品や牛肉製品をどうぞ。



音楽の調べに魅了される機会も(写真はチェロミニコンサート)

見 聞



地域の伝統芸能のイベント(写真は八王子まつりでの陣馬太鼓)

ミニコンサートや学生などによるパフォーマンス、作品展、地域の催しなど。八王子の魅力を再発見できるイベントを行っています。
また、交通情報はもとより、市内で行われる催し物の情報や、高尾山をはじめとする本市の観光も紹介。八王子を広くPRしていきます。



学生のパフォーマンス(写真は学生天国)



地域の伝統芸能やイベント情報を発信

転出入の届け出を3月25日と4月1日の日曜日も受け付け

3月25日、4月1日の日曜日も、転出入に伴う届け出を市役所本庁舎と南大沢・八王子駅前事務所で受け付けます。なお、扱えない業務や即日処理ができない業務もありますのでご了承ください。

内容 住民異動届、国民健康保険、国民年金、介護保険、小・中学校の転入学、市税の収納と証明など、水道の届け出、障害者手帳、児童手当、医療費申請、保育園への入所などの手続きは市役所本庁舎のみ受け付け

時間 午前8時30分～午後5時
問い合わせ 市民課 620・7361、FAX 626・2381へ
この時季、窓口は大変混雑します。時間に余裕を持ってお越しください。

国民年金受給者は住所変更などを忘れずに

国民年金を受けている方が住所変更や年金の受け取り場所を変える場合には届け出が必要です。「年金受給権者住所・支払機関変更届」を八王子社会保険事務所（南新町）に提出してください。届け出が遅れると、支払通知書などが届かない場合があります。

問い合わせは国民健康保険年金課 620・7238、FAX 626・2381へ
または八王子社会保険事務所 626・3511、FAX 621・0549へ。

4月13日までの月～金曜日は本庁舎臨時駐車場を開設
4月13日(金)までの月～金曜日の午前8時30分から午後5時まで、市役所本庁舎東側に臨時駐車場を開設しています。問い合わせは管財課(620・7211、FAX 628・1400)へ。

国保の脱退手続きはお早めに

社会保険などに加入した場合は14日以内に国民健康保険(国保)の脱退の手続きと被保険者証(保険証)の返却を市役所2階市民課、または各事務所で行ってください。なお、転出する場合は転出手続きの時に一緒にいきます。手続きの際には国保の保険証と新しい保険証(転出の場合を除く)、印鑑をお持ちください。

また、社会保険などに加入し、新

水道の料金・契約は「多摩お客さまセンター」で

4月1日から、水道業務(多摩・ユータウN区域を除く)の一部が都へ移行します。これにより、次の業務は「都水道局多摩お客さまセンター」で受け付けます。

内容・電話番号 引越し・契約の変更…0570・091100 料金など各種問い合わせ…0570・091101

受付時間 午前8時30分～午後8時(日曜日、祝・休日を除く)

漏水事故などの緊急の場合はお客さまセンター(0570・091101)で24時間受け付けます。

問い合わせ 業務課 620・7397、FAX 623・8723へ

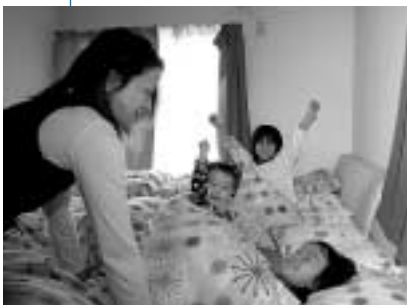
朝日を浴びて元気にスタート
春は新生活の始まり。入園や入学、就職などで生活のリズムが変わりやすい季節です。皆さんの中には、毎朝、きちんと起きることができず、心配な方も多いのでは。そこで今回は、ある家族の実践例をご紹介します。

そのお母さんは、小学生のお子さんが朝起きるまでに時間が掛かり悩んでいました。ところが家族旅行に出掛けた時にはなぜか家族のみなが早起きでした。考えてみると、旅先の宿には雨戸がなかったのです。夜明けと共に朝日が差し込み、鳥の声や潮騒もあつて、少しずつ目覚めていたことに気が付きました。そこで、自宅でも子ども部屋と自分たちの部屋のカーテンを少し開けたままにしたところ、起きるまでの時間が短くなり、目覚めもスッキリ。朝日には生活のリズムを整えて、目覚めが良くなる力があることを実感したそうです。

さあ、この春から朝日を浴びて元気な新生活をスタートさせてみませんか。



35



朝日の力で、元気よくスタート

健康福祉総務課(620・7240、FAX 628・2477) 保健センター(625・9128、FAX 627・5887)

障害者自立支援法によるサービスの利用者負担が軽減

平成18年4月に施行された障害者自立支援法によるサービスをより利用しやすくするために、平成19・20年度は、下表のとおり利用者の負担が更に軽減されます。対象者には、すでに申請書を送付しました。申請をしていただいた後で、資産などの確認を行い、3月31日までに新しい受給者証を交付します。

また、事業者に対しては、安定的な運営を確保していただくため、運営費の助成などの支



障害のある方が必要とするサービスを受けられるように(上川町の授産施設で)

援が行われます。問い合わせは障害者福祉課(620・7367、FAX623・2444)へ。

表1 通所・在宅サービス利用者、障害児のいる世帯への負担軽減措置

対象	市民税非課税世帯、または市民税課税世帯で所得割100,000円未満(7月からは160,000円未満の予定)で、NPO法人などを含むすべての事業者が提供するサービスを利用する方に対象を拡大
要件	▶収入要件を撤廃 ▶単身の場合は資産500万円以下(家族同居の場合は1,000万円以下) ▶一定の不動産以外の固定資産を有しない
内容	利用者負担額が月額負担上限額の4分の1に

表2 入所施設・グループホーム・ケアホーム利用者への工賃控除

対象	内容
入所施設利用者	工賃(工作や加工作業などの手間賃)が年間288,000円(これを超えた部分の30パーセントを含む)までは、定率負担と実費負担(食費・光熱水費)がまったくかからないように工賃控除を徹底
グループホームなどの利用者	年間288,000円までの工賃控除を導入

表2の個別減免の資産要件は、500万円以下に拡大されます。

障害者療育センター「カームかすが」の利用者を募集

障害者療育センターでは、重度の障害が重複している方も地域でいきいきと暮らせるように、在宅生活を支援します。

対象 市内在住の18歳以上で、重度の知的障害(愛の手帳1・2度)と重度の肢体不自由(身体障害者手帳1・2級)の両方の障害があり、在宅で生活している方

内容 利用者に応じた日常生活支援サービスと機能回復訓

練、給食(流動食などの対応)、療育や生活上の相談など

利用日時 4月からの毎週月～金曜日の午前9時30分～午後4時30分(祝・休日を除く)

会場 障害者療育センター「カームかすが」(長沼町)

費用 本人、または扶養義務者の平成17年の所得税額などをもとに算出

問い合わせ 障害者福祉課(620・7367、FAX623・2444)へ

3月24・25日も粗大ごみを受け入れ

引っ越しなどが多いこの時季は、各ご家庭から出された粗大ごみの収集の申し込みが急増し、大変混み合います。そこで、3月24・25日の土・日曜日にも下表の各処理施設で粗大ごみを受け入れます。

問い合わせは、ごみ減量対策課(620・7383、FAX626・4506)または下表の各施設へ。

受付時間など

受付時間	午前9時～11時30分、午後1～4時
燃やす粗大ごみ	戸吹清掃工場(戸吹町1916 692・5389)
	館清掃工場(館町2700 665・2570)
燃やさない粗大ごみ	戸吹不燃物処理センター(戸吹町1916 692・3221)

老福の方は保険が変わったらすぐに届け出を

⑧医療受給者証、または⑨医療証をお持ちの方で、加入している健康保険が変わった場合は、すぐに変更の届け出をしてください。手続きには、新しい健康保険証と印鑑、それぞれの医療証を持って、市役所2階高齢者相談課、または各事務所へお越しください。

また、⑧医療受給者証をお持ちの方が市外へ転出する場合は「負担区分等証明書」、⑨医療証をお持ちの方が都内の市区町村へ転出する場合は「医療証交付状況連絡票」を転出先へ提出する必要があります。高齢者相談課、または各事務所で手続きを行い、現在お持ちの受給者証なども必ずご返却ください。

なお、これらの制度を健康保険に加入していない方が使用した場合、医療費の一部負担金を除く全額を返していただきます。問い合わせは高齢者支援課(620・7364、FAX624・7720)へ。

0歳児保育などを行う認証 保育所のご利用を

認証保育所は、都の認
証を受けて生後57日目か
らの0歳児保育や13時間
開所などさまざまなサー
ビスを行う保育施設です。
保育料や空き状況など、
詳しくは各施設までお尋
ねください。

問い合わせは子育て支援
課 620・7248、F
AX 621・2711へ。



どんな絵が描けたかな

4月からすべての市立保育園 で延長保育を実施

4月1日からすべての市立保育園で延長保育を開始しま
す。利用時間は午後6時30分から7時までで費用は月2千
500円(みなみ野保育園は7時30分までで月3千200
円)。時間単位で利用する場合は10分につき100円です。
問い合わせは子育て支援課 620・7248、F A
X 621・2711へ。

認証保育所一覧表

施設名	対象	定員	所在地	電話番号
ピノキオ幼児舎西八王 子園	生後57日～ 就学前のお 子さん	40名	千人町二丁目	668・7381
八王子エンゼルホーム		50	明神町四丁目	656・2733
星の子保育園		29	片倉町(予定)	632・2525
ルカ保育園	生後57日～ 2歳のお子 さん	14	子安町四丁目	623・6151
こばと保育園		15	中野上町一丁目	624・1730
保育園コスモ・アレー		18	東浅川町	664・6677

家庭福祉員(保育ママ)一覧表

氏名	住所	電話番号	氏名	住所	電話番号
松井久美子	犬目町	624・0173	浅井幸子	大塚	676・1255
安育洋子	長沼町	635・0340	軽部好子	元八王子 町三丁目	667・1467
小川年子	打越町	635・9664	高野千代子	石川町	648・3108
小西明子	館町	663・2334	長谷川孝子	大楽寺町	651・1363
横倉理恵	別所二丁 目	676・0904	大竹智晴	大和田町 四丁目	645・5684
荒井清美	みなみ野 四丁目	636・9173	深澤榮子	元八王子 町二丁目	664・8230
堀川恭代	上柚木二 丁目	679・1789	森井信子	大和田町 五丁目	646・6305
木村卯多子	元八王子 町二丁目	664・1570	佐藤豊子	長房町	665・9410
田中みどり	東浅川町	666・5453			

印は4月から家庭福祉員になる方です。また、新たに家庭福祉員になっ
ていただける方を募集しています。詳しくは、子育て支援課までお問い合わせを。

家庭福祉員(保育ママ)の ご利用を

保護者が仕事などの理由でお子さんを保育できな
い場合に、市の認定を受けた家庭福祉員(保育ママ)
が家庭的な環境の中でお子さんをお預かりします。
申し込みは直接、左表の家庭福祉員へ。

対象 生後57日～2歳のお子さん
保育時間 月～土曜日の午前8時～午後5時(土
曜日は正午まで)

保育料 月額2万9千500円(給食費は1万円
を上限として別に必要。時間延長は別料金)

問い合わせ 子育て支援課 620・7248、F
AX 621・2711へ。

固定資産税の縦覧と閲覧は 4月2日から

平成19年度の固定資産の評価額は、4月2日から
ご覧になります。縦覧・閲覧場所は市役所3階資産
税課 620・7251、FAX 627・5918
です。

評価額などの縦覧
ご自分の資産はもちろんほかの土地や家屋の評
価額も見ることができます。

対象 平成19年1月1日現在、市内に土地や家屋
を所有している納税者

期間 4月2日～5月31日の午前8時30分～午
後5時(土・日曜日、祝・休日を除く)

費用 無料
持ち物 免許証や保険証など本人確認ができる
もの(代理人は委任状も)

課税台帳の閲覧
ご自分の資産をお持ちの方は名寄帳、土地や家
屋を有償で借りている方などは、登録事項証明書
を取得して内容を確認することができます。

対象 納税義務者、土地や家屋を有償で借り
ている方、固定資産を処分する権利を有する
方

期日 4月2日から土・日曜日、祝・休日を除く

時間 午前8時30分～午後5時

費用 同一所有者で土地5筆、または家屋5棟ご
とに200円のみ(4月2日～5月31日は無
料)

持ち物 は免許証・保険証など本人確認ができ
るもの、相続人は戸籍謄本など相続関係が分か
るもの、はの書類と賃貸借契約書、領収証
書などは、の書類と登記事項証明書、売買契
約書などいずれも代理人は委任状も)

名寄帳の交付は電話でも申請できます。

アシスタントティーチャーを募集

市立小・中学校で先生を補助しながら、将来教師になった時に役立つ実践的な指導力を身につけていただくためのアシスタントティーチャーを募集します。
対象 教員免許状をお持ち(3月に取得見込みを含む)の方
任用期間 原則1年間(1日5.5時間で週5日)

定員 20名程度(選考)
時給 1,100円
申し込み 市役所8階指導室と市のホームページで配布する申込書に必要事項を記入して、3月30日(必着)までに直接、または郵送で八王子市役所指導室(〒192 8501 620・7405、FAX627・8811)へ

イヌの登録と狂犬病予防定期集合注射を実施

イヌを飼った時は、市に登録をして、毎年1回狂犬病の予防注射と注射済票の交付を受けなければなりません。注射の接種は直接、下表の会場へ。なお、会場では登録・住所変更・死亡届も受け付けます。
費用 注射のみ...3,550円、登録と注射...6,550円(つり銭のないようご協力を)
持ち物 市から郵送されたハガ

キ(ハガキのない方も直接会場へ)
問い合わせ 健康福祉総務課(620・7241~7242、FAX628・2477)へ
 会場に来られない場合は、動物病院でも予防注射を受けることができます(注射済証明書を市役所、または各事務所に提示して、注射済票の交付を受けてください)。

狂犬病予防定期集合注射日程表

期日	会場	時間	期日	会場	時間	
4月9日 (月)	泉町会館	9:20~9:45	4月13日 (金)	南大沢中郷公園(イベント広場)	11:30~11:55	
	諏訪町公園	10:15~10:55		堀之内引切公園	13:35~13:50	
	宝生寺紙谷公園	11:25~11:50		由木東事務所	14:20~15:00	
	道場根東公園	13:30~13:45		4月15日 (日)	北野事務所	9:30~10:50
	高尾台東公園	14:15~14:35		元八王子事務所	12:30~14:00	
4月10日 (火)	恩方事務所	15:05~15:30	市役所本庁舎	14:30~16:00		
	北野事務所	9:30~10:10	4月16日 (月)	中野子安神社	9:20~9:45	
	片倉台すずかけ公園	10:40~11:10	清水公園(みんなの広場)	10:15~10:40		
	北野台中央公園	11:40~12:10	4月17日 (火)	みついで弥生公園	11:10~11:30	
	鎌水公会堂	13:50~14:05	左入会館	13:10~13:25		
4月11日 (水)	板谷戸公園(上池前)	14:35~14:55	戸吹町旧会館	13:55~14:10		
	由井事務所	15:25~16:00	加住事務所	14:40~15:00		
	八王子市保健所	9:20~9:35	4月18日 (水)	SOSこどもの村	9:30~9:40	
	子安公園	10:05~10:20	浅川事務所	10:10~10:40		
	富士森公園(陸上競技場西側)	10:50~11:30	4月17日 (火)	元八王子事務所	11:20~11:45	
4月12日 (木)	めじろ台南公園	13:10~13:25	川口やまゆり館	13:25~14:05		
	稲荷山公園	13:55~14:10	上川中部会館	14:35~14:45		
	館事務所	14:40~15:00	川口事務所	15:15~15:30		
	4月12日 (木)	長房人形塚公園	9:20~9:50	4月18日 (水)	曙公園	9:20~9:35
	4月12日 (木)	陵南会館	10:20~10:50	北八王子公園	10:05~10:25	
4月12日 (木)	猿額公園	11:20~11:35	石川事務所	10:55~11:35		
4月12日 (木)	東散田公園	13:15~13:35	宇津木青空公園	13:15~13:35		
4月12日 (木)	横山事務所	14:05~14:45	市役所本庁舎	14:15~15:30		
4月13日 (金)	南陽台海公園	9:40~10:05				
4月13日 (金)	由木事務所	10:35~11:00				

4月から「はちバス」のダイヤが改正

4月1日に地域循環バス「はちバス」のダイヤ改正を行います。「左滝橋」バス停の位置と名称を変更し、「道の駅八王子滝山」とするほか、大楽寺町に「四谷」、片倉町に「すずかけ公園入口」バス停を追加します。

詳しい運行経路図や時刻表は、市役所7階交通事業課、各事務所・市民センター、中央・川口図書館、はちバスの車内などで配布しています。問い合わせは交通事業課(620・7432、FAX626・3137)へ。

就職面接会「きりひらけ自分」を開催

正社員をめざしている35歳未満の方を対象に、就職面接会「きりひらけ自分」を開催します。

参加企業 10社
日時 3月20日(火)午後1時30分~3時
会場 学園都市センター(八王子スクエアビル内)

費用 無料
持ち物 履歴書、職務経歴書
申し込み 不要、直接会場へ
問い合わせ 産業政策課(620・7379、FAX627・5951)または八王子(648・8609)へ

援農ボランティアを募集

農作業を無償でお手伝いいただく、援農ボランティアを募集します。

対象 市内在住で20歳以上の方
申し込み ハガキに「援農ボランティア」と住所・氏名(ふりがな)・年齢・性別・電話番号を書いて、3月23日(必着)までに八王子市役所農林課(〒192 8501 620・7250、FAX 627・5951)へ

春休みは サイエンスドーム八王子へ

会場・申し込み サイエンスドーム八王子(〒192 0062大横町9 13 624・3311、FAX627・5899)へ

新しい展示物を公開
3月24日から、夕焼け空が赤くなる仕組みや、光の進み方を学べる装置を展示室で公開します。
デジタルカメラとパソコン講座
対象 基礎的な操作ができる方
日時 4月20・22日の午前10時～午後4時
定員 各18名(抽選)
費用 1,000円

持ち物 デジタルカメラ
申し込み 往復ハガキ(1人1枚)に「パソコン」と参加希望日・住所・氏名(ふりがな)・年齢・電話番号、返信面のあて名を書いて、3月26日(消印有効)までにサイエンスドーム八王子へ
人形劇と腹話術
期日 3月25日(日)
内容・時間 人形劇...午後1時20分～、腹話術など..午後3時～
出演 トモキチ笑劇場・中山知二さん
費用 無料(入館料は必要)
申し込み 不要、直接会場へ
工作教室などの催し
催し名・日時など 下表のとおり

工作教室などの催し一覧

催し名など	日時	定員(先着順)	費用	申し込み
エコマイクを作ろう	4月1日(日)午後1時30分～4時30分	24名	100円	電話で
科学工作教室「空中プロペラ船」	4月21日(土)午後1時30分～4時30分	24名	250円	サイエンスドームへ
ペーパークラフト	3月26・27・29・30日、4月2・3・5日の午後1時30分～4時	各36名	無料	不要、直接会場へ
合成皮革を使ってしおりを作ろう	3月31日(土)午後1時～4時30分	36名	50円	
だれでもかんたん工作室	ペットボトル工作 リサイクル笛 3月28日、4月4日の午後1時30分～4時 4月7・14日の午後1時30分～4時	各36名	50円	
スタンプラリー	4月1・8・15・22・29・30日の午前10時～午後4時30分		無料	
科学実験ショー	磁石のふしぎ	4月8日(日)	各36名	無料
	磁力線って何だろう	4月22日(日)		
フリー工作広場「牛乳パック工作」	4月15日(日)午後1時30分～4時	36名	無料	

費用のほかに入館料が必要です。は小学生以上、は小学生以下の方が対象です。

市民スポーツ・レクリエーション大会

自分に合った生涯スポーツを見つけていただこうと、下表のとおり市民スポーツ・レクリエーション大会を開催します。
問い合わせはスポーツ振興課(620・7335、FAX626・8554)またはレク協(656・0901、FAX656・3709)へ。
また、総合開会式は4月1日(日)午前9時30分から市民体育館で行います。

スポーツ・レクリエーション大会日程表

大会種目	期日	会場	申し込み・問い合わせ
インディアカ	4月1日	市民体育館	レク協 656-0901
早朝野球	4月4日～7月20日	北野公園野球場	松井 628-4981
気功太極拳初心者	4月22日	甲の原体育館	青山 622-1356
ゲートボール	4月29日	富士森公園陸上競技場	古家 622-8234
ウォークラリー	4月29日	陵南公園本園	宮城 623-1424
フォークダンス	5月12日	市民体育館	加藤 623-6706
レクリエーションダンス	5月13日	市民体育館	浅輪 676-3767
ターゲットバードゴルフ	5月13日	富士森公園陸上競技場	伊藤 635-9077
ネオテニス	5月20日	市民体育館	山崎 625-5602
ラウンドダンス	5月27日	市民体育館	坂本 654-2628
グラウンドゴルフ	6月2日	市役所脇河川敷広場	久保 624-3965
ベタタンク	6月10日	市立第三小学校	串田 622-2030
楊名時太極拳	6月17日	市民体育館	秋山 624-1232
市民歩こう大会	6月17日	今熊山～五日市	矢部 624-2305
トリム体操	6月23日	市民体育館	林 676-8368
健康体操	6月30日	市民体育館	塩谷 663-2476
ふれあいキャンプ	7月ころ	八王子子どもキャンプ場	レク協 656-0901
レディスバレーボール	来年3月9日	市民体育館・分館	平松 654-5913
小太刀道	来年3月16日	市民体育館	板谷越 648-3185



「幻想の林」(前田真三写真集「一木一草」より)

前田真三写真ギャラリーの展示
4月1日から7月27日まで
田真三前田真三写真展「巡る暦」を開催します。

夕やけ小やけ ふれあいの里の催し

会場・申し込み 夕やけ小やけふれあいの里(〒192 0156上原町20 30 652・3072、FAX 652・4155)へ

花まつり
園内のシロツバキの開花にあわせ「花まつり」を開催します。
日時 4月8～15日
費用 無料(入場料は必要)
申し込み 不要、直接会場へ

緑の教室
日時 4月7・12・15・26日の午後1時～3時
費用 各千円(入場料は別に必要)
申し込み 不要、直接会場へ

ガーラズ細工
日時 4月1・8・15・22・29日の午前10時～午後3時
費用 各千円～千500円(入場料は別に必要)

わら細工
申し込み 不要、直接会場へ
日時 4月14・18日の午前10時～午後2時
費用 各500円(入場料は別に必要)

フリーマーケットの出店者を募集
日時 4月29日(祝)午前9時30分～午後2時
申し込み 往復ハガキに住所氏名、電話番号、返信面のあて名を書いて、4月10日(必着)までに夕やけ小やけふれあいの里へ

シニアボランティアによる 子ども囲碁・将棋教室

市内在住・在学の小・中学生を対象に、シニアボランティアによる子ども囲碁・将棋教室を開催します。費用は無料。申し込みは不要ですので、直接会場へお越しください。

囲碁教室
日時 4月7・21日、5月19日、6月2・16日の午前9時30分～11時30分
会場 東浅川保健福祉センター(667・1331、FAX667・7829)
定員 各20名(先着順)

将棋教室
内容・期日 初級...4月7日、5月12日、6月2日、中級...4月21日、5月19日、6月16日
時間 午前10時～11時30分
会場 南大沢保健福祉センター(679・2205、FAX679・2214)
定員 各35名(先着順)

小学校の校庭を夜間に開放

市は、小学校の校庭を夜間に開放しています。利用にあたっては、事前に団体登録が必要です。受け付けは4月2日(月)から行います。
対象 市内在住・在勤で10名以上の団体
種目 ソフトボール、サッカーなどの団体競技(野球を除く)
期間 5月11日の午後6時～9時
開放校 第三小、第四小、清水小、元八王子小、松枝小、大和田小、長沼小、東浅川小、由木中央小、船田小
費用 1回千円
登録方法 責任者と役員4名以上、市内在住の方の住所氏名、年齢電話番号(自宅勤務先)と、全員の氏名・年齢が分かるもの、責任者の印鑑・銀行口座番号が分かるものを持って直接、市役所8階スポーツ振興課(620・7335、FAX626・8554)へ

南大沢・川口公民館で 春休み子ども映画会

南大沢・川口公民館で春休み子ども映画会を開催します。費用は無料。申し込みは不要ですので、直接会場へお越しください。

南大沢公民館(679・2208、FAX679・2218)
対象 小学生以下のお子さんとその保護者
期日 3月27・28日
作品・時間 「はらぺこあおむし」ほか2本...午前10時～11時15分、「赤毛のアン」...午後2時～2時40分
定員 各60名(先着順)

川口公民館(654・8450、FAX654・8452)
対象 4歳～小学生のお子さんとその保護者
作品・日時 「三国志」...3月27日(火)午前10時～11時30分、午後2時～3時30分、「Donald Duckの算数教室」ほか2本...29日(木)午前10時～11時15分、午後2時～3時15分
定員 各70名(先着順)

ウォーキングとヨガの教室

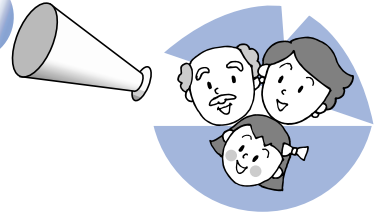
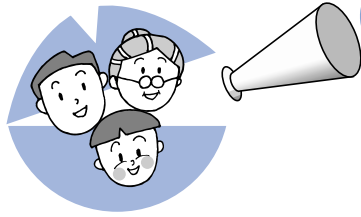
富士森ウォーキング
日時 4月20・27日、5月11・18日、25日の午前10時～11時15分
定員 25名(抽選)
予約用紙
日時 4月21・28日、5月12・19日、26日の午後1時30分～2時45分
定員 40名(抽選)
対象 市内在住・在勤・在学中で18歳以上の方
会場 市民体育館

費用 千550円
申し込み 往復ハガキ(1人1枚)に教室に教室名と住所氏名(ふりがな)・年齢・電話番号・返信面のあて名を書いて、3月23日(必着)までに八王子市民体育館(〒193 009 31台町2 3 7 6 2 5・2 3 0 5、FAX 6 2 7・5 9 3 5)へ
甲の原ウォーキング
日時 3月30日(金)午前10時～午後1時
会場 甲の原体育館周辺
定員 50名(先着順)
費用 350円
申し込み 直接、または電話で甲の原体育館(627・1568)へ



ヨガの基本はゆったりと呼吸法

みんなの声



八王子を「音楽の街」にして

めじろ台二丁目 塩谷昭子さん

昨年11月に開催された「ガスパール・カサド国際チェロ・コンクールin八王子」ではとても素晴らしい演奏を楽しむことができた。これからは大学や高校なども協力して、学園都市の特長をいかした「音楽の街」にしてほしいです。

学園都市文化課から

今回のコンクール開催を機に、本市では皆さんが身近で気軽に音楽に親しむことができる「音楽のまちづくり」の取り組みを進めることとしました。国際チェロ・コンクールを継続して開催するとともに、19年度には学園都市という特長をいかした学生による音楽祭を開催するなど、「音楽の街」をめざします。

南大沢駅周辺も路上喫煙禁止地区に指定して

下柚木三丁目 匿名

新しい条例で、路上喫煙禁止地区を設けたことに賛成です。私がよく利用している南大沢駅も「歩きタバコ」や「ポイ捨て」が多く見られます。この周辺も八王子駅北口周辺と同じように、「路上喫煙禁止地区」に指定してください。

環境政策課から

今年1月に施行した「路上喫煙の防止に関する条例」に基づき、4月1日から八王子駅北口周辺を路上喫煙禁止地区に指定します。この地区では指定場所以外での喫煙は全面的に禁止されます。

新たな地区の指定については、八王子駅北口周辺地区の効果を検証し、他の主要駅の乗降客数や歩行喫煙者の数、吸殻のポイ捨て数などの状況を踏まえて、指定地区を増やしていきます。

市の借金を減らす市政運営を行うって

散田町二丁目 匿名

12月15日号の広報紙を見ると市の借金の返済額(公債費)が収入に対して1割を超えています。民間の倒産にあたる「財政再建団体」になるのではないかと心配です。いろいろなものに費用を掛け過ぎないように、少しでも借金を減らす努力を大胆かつ細やかに進めてください。

政策審議室・財政課から

本市では健全な市政運営のために、事業の効果を評価する「行政評価」を実施して、毎年実施計画の見直しを行っています。実施計画では必要性や効果・効率性などを考えて「選択」と「集中」を図り、財政状況に見合った市政運営を進めています。この

結果、12年度には3千200億円に迫ろうとしていた借入金も「残高も」返した以上に借りない」という方針を徹底することで、17年度末には2千732億円にまで縮減しました。

歳入面では、特に市税などの滞納対策を強化。滞納解消対策本部による個別訪問の実施など、歳入の確保に努めています。歳出では、事務処理の委託化や嘱託職員などの活用で、この6年間に正規職員を450人削減しました。

このような財政健全化の取り組みを継続していくことで、本市が「財政再建団体」になることはないと考えています。

資源物やごみを出す場所と日時を守る取り組みを進めて

匿名

ごみの有料化以降、資源物は決められた場所、日時に出すようルール化されています。しかし、



資源物などを出すときはルールを守って

このルールを守らずにプラスチックや紙類などを2日も前に出したり、別の場所に出したりする人がいて迷惑しています。

みんながマナーを守る取り組みを行ってください。

ごみ減量対策課から

資源物やごみの出し方などは「家庭用ごみ資源物収集カレンダー」でお知らせしています。また、間違った日や場所にごみなどを出さないよう皆さんと協力して、集積所に正しいごみの出し方の看板などの掲示も進めています。今後は戸別訪問で出し方について説明したり、広報紙などで啓発もさらに充実させたりするなど、引き続きマナーを守る取り組みを進めていきます。

★「市長へのはがき」などの「ご利用を

「みんなの声」は「市長へのはがき」などの「ご意見の中からその一部を掲載しています。」市長へのはがき「は各事務所や駅の広報スタンドなどにあります。またホームページ(<http://www.city.hachioji.tokyo.jp/>)の市長へのEメールでも受け付けています。

問い合わせは広聴広報室 広聴担当 620-7411、FAX 620-7322(入)。





募集

南大沢アコースティック・ミニコンサートの出演者

対象「アコースティックギターやウエイオリンなどの演奏が30分程度できるグループ、または個人 期日」4月29日祝 会場「南大沢文化会館 費用」無料 申し込み「いちようホール南大沢文化会館などで配布する申込用紙に必要事項を記入し、デモ音源(CD・MD)と写真を添えて、3月31日(必着)までに郵送で八王子市学園都市文化ふれあい財団〒192 0006 本町24 1 6 2 1・3 0 0 5)

長池里山クラブの会員
内容「稲作や自然観察など」活動日「4月」来年3月の毎月第2土曜日 会費「年千円」小学生、高校生は500円。未就学児は無料) 問い合わせ「長池ネイチャーセンター」(678・4616)
市立小学校の臨時職員(栄養士)対象「栄養士免許をお持ちの方勤務時間」1日7.5時間週5日(任用期間)1か月以上 申し込み

講座・教室

み「履歴書と栄養士免許証の写しを持って直接市役所8階学事課(620・7331) 申し込みの際に簡単な面接を行います。

講座「知っておきたい女性のための暮らしの法律」

対象「市内在住・在勤・在学の女性 日時」3月28・29日の午前9時30分、11時30分 会場「クリエイトホール第7学習室 定員」25名(抽選) 費用「無料 申し込み」往復八分キ、ファックスまたはEメールに「法律」と住所・氏名・年齢・電話番号、往復八分キは返信面のおて名も書いて、3月22日(必着)までに八王子市男女共同参画センター(〒192 0082 東町5 6 6 4 8・2 2 3 0、FAX 6 4 4 3 9 1 0、Eメール050800@city.hachioji.tokyo.jp) 1歳〜就学前のお子さんを15名(抽選)お預かりします。「託児」とお子さんの名前・年齢のお書き添えを。
子ども点字・手話教室
対象「市内在住の小・中学生 日時」4月、来年3月の毎月第3日曜日(7・8月は第1・3日曜日)の午前10時〜正午 会場「心身障害者福祉センター 定員」50名(抽選) 費用「無料 申し込み」往復八分キに「子ども点字」と住所・氏名(ふりがな)・新学年・電話番号、返信面のおて名を書いて、3

月30日(必着)までに八王子市心身障害者福祉センター(〒193 0093 1 台町2 7 22 6 2 4・5 8 5 0) 初心者のための茶道教室
対象「小学生以上の方 日時」4、6月の毎月第1・3木曜日(5月は第2・3木曜日)の午前10時〜12時30分、午後2時〜4時30分 会場「いちようホール 定員」各10名(抽選) 費用「9千円 申し込み」往復八分キに「茶道」と希望時間・住所・氏名(ふりがな)・年齢・電話番号、返信面のおて名を書いて、3月26日(必着)までに八王子市学園都市文化ふれあい財団(〒192 0066 本町24 1 6 2 1・3 0 0 1) 市民自由講座「ピラティス(ストレッチ)を始めよう」
日時「4月24日、5月29日、6月26日の午後7時30分、8時30分 会場」南大沢公民館 定員「15名(抽選) 費用」600円 申し込み「往復八分キに「ピラティス」と住所・氏名・電話番号、返信面のおて名を書いて、4月10日(必着)までに八王子市南大沢公民館(〒192 0364 南大沢2 27 6 7 9・2 2 0 8)

講座・教室

川口公民館の市民自由講座
英語手習いABCから
対象「初心者 日時」4月17日、6月26日の火曜日の午後1時30分〜3時30分(全10回) 定員「16名(抽選) 費用」2千円
軍学書「甲陽軍鑑」を読み解く

日時「4月15日(日)午後2〜4時 定員」70名(抽選) 費用「2000円」
水彩色鉛筆アート
日時「4月19日、6月28日の木曜日の午後2〜4時(全10回) 定員」18名(抽選) 費用「2千円」
八王子偉人伝「松姫」
日時「4月25日(水)午後2〜4時 定員」70名(抽選) 費用「2000円」
会場「川口公民館 申し込み」往復八分キに講座名と住所・氏名・電話番号、返信面のおて名を書いて、3月30日、4月1日、4月5日(いずれも必着)までに八王子市川口公民館(〒193 0801 川口町3 8 3 8 6 5 4・8 4 5 0) ボランティア講座「団塊・シニアの自分発見と地域「リーダー」の自分発見とワークショップ」
日時「3月31日(土)午後2〜4時 会場」東浅川保健福祉センター 定員「30名(先着順) 費用」無料 申し込み「電話、ファックスまたはEメールで協働推進課」 6 2 0・7 4 0 1、FAX 6 2 6・0 2 5 3、Eメール050700@city.hachioji.tokyo.jp)

太極拳教室
日時「4月9・16・23日、5月7・14日の午前10時〜11時30分(雨天中止) 会場」上柚木公園ソフトボール場 定員「100名(抽選) 費用」2千円 申し込み「往復八

講座・教室

業訓練
対象「市内在住・在勤・在学の方障害のある方を優先) 教室名・日時など」左表のとおり 期間「4月〜来年3月 会場」心身障害者福祉センター 費用「無料 申し込み」往復八分キに教室名と住所・氏名(ふりがな)・電話番号・障害名(等級)・返信面のおて名を書いて、3月30日(必着)までに八王子市心身障害者福祉センター(〒193 0931 台町2 7 22 6 2 4・5 8 5 0)

日時「4月15日(日)午後2〜4時 定員」70名(抽選) 費用「2000円」
水彩色鉛筆アート
日時「4月19日、6月28日の木曜日の午後2〜4時(全10回) 定員」18名(抽選) 費用「2千円」
八王子偉人伝「松姫」
日時「4月25日(水)午後2〜4時 定員」70名(抽選) 費用「2000円」
会場「川口公民館 申し込み」往復八分キに講座名と住所・氏名・電話番号、返信面のおて名を書いて、3月30日、4月1日、4月5日(いずれも必着)までに八王子市川口公民館(〒193 0801 川口町3 8 3 8 6 5 4・8 4 5 0) ボランティア講座「団塊・シニアの自分発見と地域「リーダー」の自分発見とワークショップ」
日時「3月31日(土)午後2〜4時 会場」東浅川保健福祉センター 定員「30名(先着順) 費用」無料 申し込み「電話、ファックスまたはEメールで協働推進課」 6 2 0・7 4 0 1、FAX 6 2 6・0 2 5 3、Eメール050700@city.hachioji.tokyo.jp)

太極拳教室
日時「4月9・16・23日、5月7・14日の午前10時〜11時30分(雨天中止) 会場」上柚木公園ソフトボール場 定員「100名(抽選) 費用」2千円 申し込み「往復八

作業訓練日程表

教室名	日時	定員(抽選)
囲碁教室	毎月第2・4木曜日の午後1時30分〜3時30分	10名
折り紙教室	毎月第2土曜日の午前10時〜正午	10
精神障害者のための絵画教室	毎月第1・3土曜日の午前10時〜正午	10
染め紙教室	毎月第4土曜日の午前10時〜正午	15
コーラス会「ハーモニーの夕べ」	毎週土曜日(第2週を除く)の午後7〜9時	15

毎週水曜日はノー・マイカー・デー

講座・教室

消費生活講座「スッキリ暮らすための生活整理術」

対象「市内在住・在勤の方」日時
 3月27日(火)午後1時30分～3時30分 会場「消費者センター」
 定員「40名(先着順)」費用「無料」
 申し込み「電話で消費者センター(62552155)」

国際交流広場「外国人のための日本語講座」

対象「市内在住・在勤・在学の外国人」日時「4月12日(来月)3月8月を除く(の)木曜日の午後7時～9時」
 会場「クリエイトホール第6学習室」
 定員「各20名(先着順)」
 費用「2千625円 申し込み不要、直接会場へ 問い合わせ「中央公民館」6482232」

「よき聴き手、話し相手」となるための傾聴講座
 対象「市内在住・在勤・在学の方」
 期日・会場「4月5日…ボランティアセンター、12月19日…クリエイトホール第2学習室」
 時間「午後2時～4時」
 定員「40名、各60名(いずれも先着順)」
 費用「無料」
 申し込み「電話、またはフランクボランティアセンター(6485776、FAX6486332)」

学園都市大学の公開講座
 テーマ「本物を求めて(八王子のたくみ)」
 日時「3月17日(土)午後

3時30分～5時 会場「学園都市センター(八王子スクエアビル内)」
 定員「56名(先着順)」
 費用「無料」
 申し込み「不要、直接会場へ 問い合わせ「八王子学園都市大学事務局」6465621」

歌声教室

対象「市内在住で60歳以上、または障害のある方」
 日時「4月12日、5月10日、6月14日の午後2時～3時30分」
 会場「南大沢保健福祉センター(6792205)」
 定員「各35名(先着順)」
 費用「1回1000円 申し込み不要、直接会場へ」

エコひろばの教室
 講演会「地球温暖化防止と省エネルギー」
 日時「3月24日(土)午後1時～3時」
 定員「60名(先着順)」

「鳥の帽子」作り教室
 対象「小・中学生、小学3年生以下は保護者同伴で」
 日時「3月31日(土)午後1時～3時」
 定員「30名(先着順)」

会場「エコひろばあたらホール」
 など 費用「無料」
 申し込み「午前10時～午後6時に電話でエコひろば(6563054)」
 問い合わせ「環境政策課(6207384)」

健康レク
 対象「市内在住で60歳以上の方」
 内容「ボールゲーム、リズム体操などのレクリエーション」
 日時「4月26日、5月24日、6月28日の午後

生活習慣病予防教室「高脂血症・糖尿病・高血圧症予防」
 対象「40～74歳までの国民健康保

休日救急診療の耳鼻咽喉科

25日(午前9時～午後5時)
 もりた耳鼻咽喉科医院
 別所1-11-26(トールエスベア)1階 675-8741

18日(午前9時～午後5時)
 丸岡耳鼻咽喉科
 打越町344 6カリープラス4階 642-4187

救急診療

救急病院の案内(一日中)

救急テレフォンサービス 042 521 2323
 八王子消防署 625 0119
 東京都保健医療情報センター 03 5272 0303

夜間救急診療

内科・小児科 毎日の午後8～11時
 夜間救急診療所(保健センター1階) 625 9910
 平岡町18 3

小児休日・全夜間救急医療

偶数日…八王子医療センター 665 5611
 館町1163
 奇数日…東海大学八王子病院 639 1111
 石川町1838

休日産婦人科当番医

午前9時～午後5時
 3月18日 3月21・25日
 八王子医療センター 665 5611
 米山産婦人科病院 642 5225
 館町1163 新町2 12

医療・健康心配ごと電話相談

毎日の午後8時～10時30分
 夜間救急診療所 622 9910
 (偶数日(全夜間と休日))
 八王子医療センター 665 5611
 (奇数日(全夜間と休日))
 東海大学八王子病院 639 1111

休日歯科応急診療

午前9時～午後4時
 保健センター2階 平岡町18 3 625 9128

休日救急診療の内科・外科・小児科

21日(午前9時～午後5時)

<p>南大沢クリニック (内)</p> <p>南大沢5 14 4 1 674 7766 大田平橋</p>	<p>安藤外科内科クリニック (外)</p> <p>小門町18 622 4561</p>
<p>みなみ野外科・整形外科 西片倉3 1 21 (外)(内) みなみ野クリニックセンター2-1 632 5855 片倉高校前</p>	<p>吉岡医院 (内)</p> <p>みつい台2 3 18 (内) 691 3419</p>

18日(午前9時～午後5時)

<p>富士森内科クリニック (内)</p> <p>台町2 14 20 (内) 621 0300</p>	<p>たきうら医院 (内)</p> <p>大塚224 1 (内) 679 1045</p>
<p>杉山医院 (外)(内)</p> <p>片倉町709 9駅前FLAT1階 635 0707</p>	<p>クリニック田島 (外)</p> <p>元八王子町3 2263 5 (内) 666 6080</p>

険加入者、老人保健該当者を除く

内容：講話と体操 期日：会場

4月5日木：川口市民センター、

11日水：中野市民センター、

午後1時30分～3時30分 定

員：各15名(先着順) 費用：無

料 申し込み：電話で保健センター

(625・9128)

健康教室、メタボリックシンド

ローム予防

対象：40～74歳の国民健康保険

加入者(老人保健該当者を除く)

で、体質(キコリ)を身長(メートル)

の2乗で割った数値(BMI)が25

以上、またはおへそ周りが男性で85

センチ、女性で90センチ以上の

方 内容：講話と体操 期日：会

場：4月4日水：保健センター

(平岡町)、13日金：東浅川保健

福祉センター 時間：午後1時～

3時30分 定員：25名、15名

(ともに先着順) 費用：無料 申

し込み：電話で保健センター) 6

25・9128)

◆ **催し**

夢美術館市民公募入選作品展

の表彰式

「夢美エッセイ」入選作品展の

大賞などが、来館者の投票により

決定しました。3月24日(土)午前11

時から、夢美術館) 621・67

77)で表彰式を行います。

なお、3月29・30日は展示替えの

ため休館、3月31日、4月1日は収

蔵品展を開催します。

びよびよ絵本のじかん

対象：市内在住で1・2歳のお子

さんとその保護者 内容：絵本の

読み聞かせ、手遊びなど) 日時

3月22日(木)午前10時30分～11時

30分 会場：南大沢公民館 定

員：15組(先着順) 費用：無料

申し込み：直接、または電話で南

大沢図書館) 679・2201)

世界のひととふれあいタイム、ウ

ィグルのお話) 日時：3月18日(日)午後1時30分

3時30分 会場：国際交流コ

ナ(八王子スクエアビル11階) 64

2・7091) 定員：40名(先着

順) 費用：無料 申し込み：不

要、直接会場へ

◆ **その他**

北浅川でジジマス・ヤマメの解禁

解禁日時：4月1日(日)午前6時

入漁料：年券：4千500円、1

日券：千300円(解禁日は3千

円) 問い合わせ：農林課) 62

0・7250) または恩方漁業協同

組合) 651・0869) 解

禁日は釣り大会を行います。

建へい率や地区計画の変更素案

説明会を開催

内容：大船町地内の部の建へい

率・容積率など、大船町地区地

区計画(区域追加) 日時：3月

31日(土)午後6時～8時 会場：大

船町会館 申し込み：不要、直接

会場へ 問い合わせ：都市計

画室) 620・7258) は

いちようホール市民会館 南大沢

文化会館 学園都市センターで電

話予約) 同日午後1時からいちよ

うホール) 621・3005)で

◆ **その他**

北浅川でジジマス・ヤマメの解禁

解禁日時：4月1日(日)午前6時

入漁料：年券：4千500円、1

日券：千300円(解禁日は3千

円) 問い合わせ：農林課) 62

0・7250) または恩方漁業協同

組合) 651・0869) 解

禁日は釣り大会を行います。

建へい率や地区計画の変更素案

説明会を開催

内容：大船町地内の部の建へい

率・容積率など、大船町地区地

区計画(区域追加) 日時：3月

31日(土)午後6時～8時 会場：大

船町会館 申し込み：不要、直接

会場へ 問い合わせ：都市計

画室) 620・7258) は

市街地整備課) 620・7267)

原付バイクなどの廃車申告の

手続きは3月中旬

軽自動車税は、毎年4月1日現

在でバイクや軽自動車、小型特殊

自動車を登録している方に課税し

ます。次に該当する場合には下表

の窓口へ3月中に廃車の申告届け

出)をしてください。3月30日まで

に申告がないと、平成19年度も引き

続き軽自動車税がかかります。

廃棄、盗難、譲渡で車両が手元に

申告窓口一覧

車種区分	申告窓口
原付バイク(二輪で排気量が125cc以下、または三輪以上で排気量が50cc以下)	市役所3階住民税課(620・7353)、浅川(661・1231)・由木(676・8911)・元八王子(624・3278)・北野事務所(645・8711) 受け付けは月～金曜日の午前8時30分から午後7時まで。
小型特殊自動車(農耕作業用など)	
軽自動車(二輪車を除く)	軽自動車検査協会東京主管事務所八王子支所(瑞穂町長岡361 042・557・6262、テレホンサービス 042・568・1588)
排気量が125ccを超える二輪車	東京運輸支局八王子自動車検査登録事務所(滝山町1270 050・5540・2034)

市営霊園で生花などを販売
八王子ワークセンターでは、3月17日から24日まで、市営霊園で生花(650円)などを販売します。問い合わせは市民総務課) 620・7231)へ。

生涯学習センター・中央公民館の臨時休館
クリエイティブホール内生涯学習センターと中央公民館は保守点検のため、4月3日(火)は休館します。問い合わせは学習支援課) 648・2231)へ。

郷土資料館の臨時休館
郷土資料館) 622・8939)は館内整理のため、3月29・30日は休館します。

休日救急診療の内科・外科・小児科

25日(午前9時～午後5時)

ない、車両が壊れて使えない
市外へ転出

なお平成19年度の軽自動車税納税通知書は、5月中旬までに発送します。問い合わせは住民税課(620・7353)へ。

生産緑地地区の都市計画変更図書の縦覧

市内に指定している生産緑地区の部を変更し、2月23日に告示しました。この都市計画変更図書は市役所6階都市計画室) 620・7258)でご覧になれます。

「高尾の里拠点施設基本計画」の素案を作成

市は、高尾山周辺の観光資源をいかしたまちづくりの一環として、「東京都高尾自然科学博物館」跡地の整備を進めています。昨年公募市民や学識経験者などで構成する（仮称）高尾の里整備検討協議会から提言をいただき、このほど基本計画の素案を作成しました。

計画の素案に皆さんのご意見を

その上で、この素案に対する市民の皆さんのご意見を募集します。ご意見とお住まいの町名・

年齢を書いて、3月16日から4月16日（必着）までに直接、郵送、ファクスまたはEメールで八王子市役所 6階都市計画室 〒192-8501、FAX 627-5915、Eメール machizuku ri@city.hachioji.tokyo.jpへ。

計画の素案は、都市計画室と市のホームページでご覧になれます。問い合わせは都市計画室（6200-7258、FAX 627-5915）へ。

ペットの飼い主はマナーを守って

都は「動物の愛護及び管理に関する条例」で、次のように定めています。
▶引き綱を付けずにイヌの散歩をしない ▶イヌやネコの鳴き声・におい・抜け毛などで人に迷惑をかけない ▶公共の場所や他人の土地をフンや尿などで汚してはいけないなど

しかし、現実には散歩途中にフンを放置したり、公園内でイヌを放したりするなど、ペットに関する苦情が後を絶ちません。苦情の多くは、不適切な飼い方に原因があります。飼い主はマナーを守り、正しいしつけをしましょう。

問い合わせは健康福祉総務課（620-7241、FAX628-2477）へ。

横田飛行場に係る住宅防音工事区域の縮小による猶予は4月30日まで

横田飛行場の騒音対策として、防衛施設庁による住宅防音工事助成が行われています。その指定区域（第一種区域）が平成17年10月20日に縮小され、市内でも次の区域の指定が解除されました。全部解除：大和田町三・四丁目、下柚木、南陽台二丁目、左入町、滝山町二丁目、北野町、長沼町

一部解除：大和田町二丁目、高倉町、石川町、宇津木町、平町、小宮町、久保山町二丁目、大谷町、丸山町

また、指定区域でなくなった区域の住宅で、昭和59年3月31日までに建設されたものに対する助成制度適用の猶予期間が平成19年4月30日に終了となります。

希望する場合は、4月30日までに工事希望届を東京防衛施設局に提出してください。なお、工事希望届の用紙は、市役所3階環境保全課、北野事務所、石川事務所、横田防衛施設事務所配布しています。

区域の詳細図は、横田防衛施設事務所福生市・FAX042-551-0319で概略図は東京防衛施設局（048-6000-1821、FAX048-6000-1833）のホームページ（http://www.mod.go.jp/dtab/tokyo/）でご覧いただけます。

問い合わせは環境保全課（20-7255、FAX626-4416）へ。

写真展 【日】3月30日～4月1日の午前10時～午後7時（30日は11時から）【会】学園都市センター（八王子スクエアビル内）【問】フォトグループ光と風

子ども大正琴演奏会 【日】3月31日午前11時30分～午後2時【会】八王子労政会館（明神町三丁目）【問】平成会・

コンサート 【内】朗読、琵琶の演奏【日】3月29日午後5時30分～8時【会】いちようホール【問】フェリーチェ

絵本の読み聞かせ 【対】3歳～小学3年生のお子さんとその保護者【日】3月31日午前10時30分～11時30分【会】台町市民センター【問】おはなし無限大

フリーマーケット 【日・会】3月24日…別所ふれあい公園、3月31日、4月22日…市民体育館南側広場、4月28・29日…南大沢中郷公園【問】青空リサイクルの会

会員募集

リトミック「ママキッズ」【対】1歳6か月以上のお子さんとその保護者【日】毎週木曜日の午前10時～11時45分【会】川口市民センターなど【費】入会金500円、月1,000円【問】

パソコン「シニアネットクラブ」【対】50歳以上の初心者【日】毎週火曜日の午後1～3時【会】横川町住宅【費】月4,000円【問】同事務局

裏千家茶道「睦会」【対】59歳以上の方【日】毎月第1・3月曜日の午後1～4時【会】大横福祉センターなど【費】月1,000円【問】

中央書道会【対】40歳以上の初心者【日】毎月第1・3火曜日の午前9時30分～11時30分【会】市民会館など【費】月2,200円【問】

八王子フレンドリーギターサークル【日】毎月第2・4土曜日の午前9時～正午【会】クリエイホールなど【費】月2,500円【問】

還暦軟式野球「八王子OB」【対】58歳以上の男性【日】毎週土・日曜日の午前10時～正午【会】多摩少年院グラウンドなど【費】年15,000円【問】

社交ダンス「川口ダンスサークル」【対】多少経験のある方【日】毎週火曜日の午後7時30分～9時30分【会】川口市民センターなど【費】入会金1,000円、月3,000円【問】



官公署・市民団体のお知らせ

この欄は、官公署や市民の皆さんのコミュニティ活動の催しなどを紹介しています。内容の確認などは直接、各団体へ。政治・宗教・営利行為に関するものは掲載しません。掲載の申し込みは市役所5階、クリエイティブホール1階、各市民センターなどにある申込用紙に書いて、掲載希望号の35日前まで(会員登録は掲載希望号の指定はできません)に、八王子市役所5階広聴広報室(広報担当 X 〒192 8501 620・7228、FAX626・3858)へ。なお先着順で掲載し、掲載する方のみ連絡します。【対】=対象、【内】=内容、【期】=期日、【時】=時間、【日】=日時、【集】=集合、【会】=会場、【定】=定員、【費】=費用(記載なしは無料)、【申】=申し込み(ハガキの場合は申し込み内容と、住所・氏名・電話番号などの必要事項の記載を)、【問】=問い合わせ

官公署など

講習会「庭づくりの基礎」【日】4月7日～10月20日の土曜日の午前10時～正午【会】八王子勤労者福祉会館(八幡町)【定】先着20名【費】15,000円【申】電話で同会館 628・4909

高尾山でカメラスケッチング【日】4月19日午前9時30分～午後4時【定】抽選50名【費】1,000円【申込期限】4月5日【問】高尾森林センター 663・6689

市民団体など

関連団体の催し

障害者の通所施設「かたくりの家」の利用者を募集【対】障害のある方【日】毎週月～金曜日の午前9時～午後4時【会】同施設(堀之内 674・0520)

税の標語・川柳を募集【内・対】標語...小・中学生、川柳...市内在住・在勤の方【申込期限】5月11日【問】「租税教育推進宣言の街・八王子」協議会(八王子法人会内) 625・4875

シンポジウム「市民と行政の協働による都市づくり」【日】3月24日午後1時30分～4時50分【会】学園都市センター(八王子スクエアビル内)【費】1,000円【問】コミュニティ政策学会事務局

パソコン1日講習会【内・期】携帯電話とパソコン...4月17・19・24・26日、デジカメと画像処理...5月11・12・15・19・25日【時】午前10時～午後4時【会】サイエンスドーム八王子【定】各抽選18名【費】1,700円【申】電話でパソ

次号・4月1日発行の

広報はちおうじ は...

特集:『本が泣いている』

4月1日から路上喫煙禁止地区を指定

4月1日に市の組織の一部を改正

平成19年度市税などの納期一覧表 など

工技術教育研究会

4月2日から拓殖大学の図書館を一般開放【対】市内在住で調査・研究を目的に利用する18歳以上の方【費】年1,000円(更新時は500円)【問】同大学図書館(665・1483)

子ども乗馬教室【対】18歳以下の方【日】3月26～29日の午前11時～【会】八王子乗馬倶楽部(丹木町一丁目)【定】先着20名【費】15,750円【申】電話で八王子乗馬連盟 691・1915

ソフトボール大会【期】4月1日～【会】滝ガ原運動場【費】9,000円【申】電話で八王子ソフトボール連盟

なぎなた講習会【対】市内在住・在学の小・中学生、高校生【日】4月3・4日の午後1～3時【会】市民体育館、由木中央・中野市民センター【定】各先着20名【費】500円【申】電話で八王子市なぎなた連盟

そのほかの団体の催し

通所授産施設「元八広場」の利用者を募集【対】愛の手帳をお持ちの方【日】毎週月～金曜日の午前9時～午後4時【会】結の会(元八王子町二丁目 667・0039)

相続・遺言電話相談【日】3月15・16日の午前9時～午後6時【相談電話】相続と遺言を考える会

DV電話相談【対】女性【日】毎週月曜日の午前9時～正午【相談電話】八王子手をつなぐ女性の会

相続相談会【日】3月25日、4月8日の午後1時30分～4時【会】クリエイティブホール第1創作室【申】電話で相続なんでも相談センター

パソコン講習会【対】30歳以上の初心者【日】3月24日午前9時30分～11時30分、午後1時30分～3時30分【会】八王子労政会館(明神町三丁目)【定】各先着20名【費】1,000円【申】電話でパソコン勉強会

茶道初心者講習会【日】4月12日午後1時30分～4時【会】クリエイティブホール和室【定】先着15名【費】1,000円【申】電話で茶道サークル

講座「いきいきと輝いて生きるために」【日】3月20日午前10時～11時

30分【会】クリエイティブホール第2学習室【定】先着60名【費】300円【申】電話でスコレ家庭教育振興協会

講座「失敗しない生ごみ堆肥作り」【日】3月18日午後1～3時【会】あったかホール【定】先着40名【問】エコひろば 656・3054

春のブラウスづくり講習会【日】3月30・31日の午前10時～正午、午後1時30分～3時30分【会】菊屋ビル3階(横山町)【定】各先着10名【費】1,500円【申】電話で八王子服飾センター

雑木林の春を見つけ出そう【内】ゲームを通して、自然の仕組みなどを学ぶ【日】3月18日午前10時～12時30分【会】小宮公園【定】先着30名【費】400円(小学生以下300円)【申】電話で八王子ネイチャーゲームの会

リズム体操初心者講習会【対】40歳以上の女性【日】3月21・28日の午後1時30分～2時40分【会】川口市民センター【定】先着20名【申】電話でリズム体操の会

スクエアダンス初心者講習会【日】3～6月の毎週火曜日の午後6時30分～9時【会】台町市民センター【定】先着20名【費】3,000円【申】電話で八王子ウエスタンロードSDC

スポーツ吹矢講習会【日】3月25日午前9時30分～正午【会】台町市民センター【定】先着10名【費】500円【申】電話で八王子スポーツ吹矢連盟

美術・工芸チャリティー展と作品を募集【日】4月24～30日の午前10時～午後6時30分(30日は4時15分まで)【会】いちようホール【出品料】1点500～1,000円【問】八王子アンデパンダン実行委員会

油絵展【日】3月27日～4月2日の午前10時～午後5時(27日は11時から、2日は3時まで)【会】中央図書館【問】白画会

水彩画展【日】4月10～16日の午前10時～午後5時(10日は1時30分から、16日は3時30分まで)【会】中央図書館【問】彩友クラブ

4月1日～5月27日 高尾山若葉まつり



鮮やかな若葉に包まれて(4号路で)

4月1日から5月27日まで「高尾山若葉まつり」を開催します。期間中は下の案内図のとおり、さまざまな催しを行います。秋の紅葉に勝るともいわれる高尾山の新緑をお楽しみください。

期間中の毎週日曜日の午前10時から4月1日は10時30分から、エコバッグを差しあげます(各先着250名)。問い合わせは同実行委員会)

王子観光協会) 643・3115、FAX 661・6137、または8王子観光協会) 643・3110へ。

郷土資料館で昔遊び体験

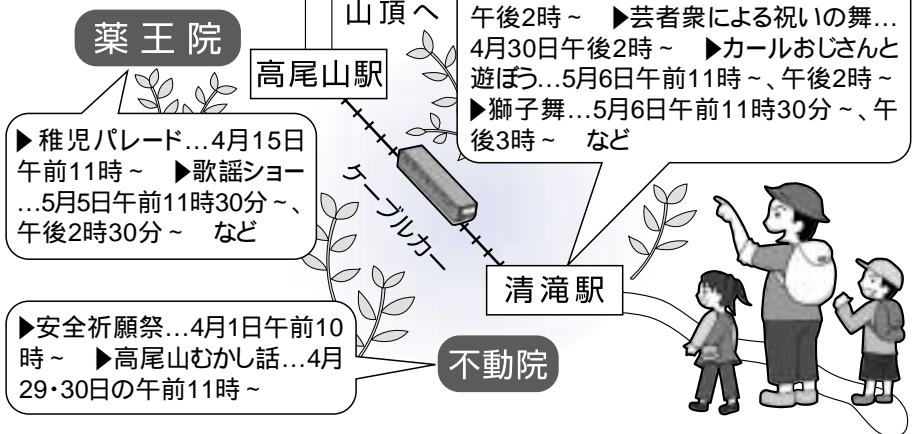


お手玉はリズムをとって

お手玉やめんこ、八王子かるたなど、懐かしい遊びを体験します。

日時 3月21日(祝)午後1～4時
会場 郷土資料館
費用 100円
申し込み 不要、直接会場へ
問い合わせ 郷土資料館
622・8939、FAX627・5919)へ

《案内図》



なるほど エコ生活 27

ハンカチが地球を救う

今年は雪が降らない暖冬に。この地球温暖化の最大の原因は私たちの気持ち。「今、食い止めねば」との緊急事態の実感がないからなのかも知れません。

そこで、「ハンカチを持つ」ことの提案です。トイレのハンドライヤーやペーパータオルなどの手軽さが、ハンカチを持たない人を増やしたのか、持たない人のためなのかは分かりませんが、何気なく使うその行動が温暖化に荷担していると考えて欲しいのです。

季節がら花粉の吸引防止のマスク代わりになるハンカチ。持つことで紙や電気の節約にもつながります。地球規模の行動の第一歩は、簡単にできるハンカチを持つとするあなたの自覚から。

ごみ減量対策課(620・7256、FAX626・4506)



自然 うおっちゃんど

ハシリドコロ

早春の野草の中には、山菜として親しまれているものも多い。中には、食用になりそうに見えて有毒のものもあるので気を付けなければならぬ。

ハシリドコロはナス科の多年草で、芽吹きはフキノトウに良く似ている。葉などは水みずしく食べられそうに見える、間違える人もある。しかし、食べると幻覚症状を起こし、狂ったようにとろろ構わず走り回るといい、そのためこの名が付いた。

早春に芽吹き、長さ2センチメートルほどの鐘型の花を付ける。花の色はやや黒っぽく、気味の悪い感じはする。山地の沢すじなど、やや湿り気のあるところに多く生える。

(八王子自然友の会)

発行：八王子市 (〒192 8501 元本郷町三丁目24番1号)

編集：広聴広報室(広報担当) 620 7228 FAX626 3858

本紙に掲載させていただいた方へ写真を差しあげています。左記までご連絡ください。