

ホームページアドレス <http://www.city.hachioji.tokyo.jp/>
モバイル(携帯電話)版 <http://www.city.hachioji.tokyo.jp/m/>

八王子市役所の代表電話
0426 26 3111

狭い道路にも緊急車両を

隣人同士の協力で安全・快適な生活

人や自家用車ばかりでなく、救急車などの緊急車両すら安全に通行できない。残念ながら、市内にはこうした狭い道路が、まだまだ残されています。そこで市は、建築基準法第42条第2項の「みなし道路」と呼ばれる幅員4メートル未満の道路に接して建物を建築す

る場合、市と隣接する土地所有者同士が協力して、4メートル道路を実現していこうと、10月1日に「みなし道路の保全及び整備に関する条例」を施行。安全で快適な生活環境を創出していくことにしました。問い合わせは計画課(20・7273、FAX27・5925)へ。

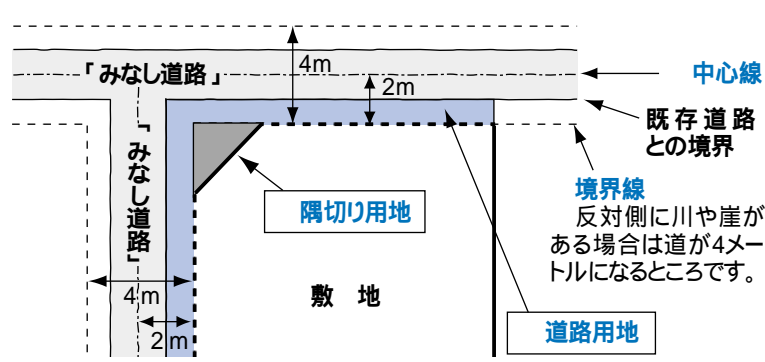


敷地の一部を道路用地に
建築基準法では、幅員4メートル以上の道路に接していないと家などを建築できません。そこで、基準を満たすために同法第42条第2項の「みなし道路」を規定。この道路沿いでは下図のとおり、個人の敷地であっても、新たに家を建てる場合などは原則、道路の中心線()から2メートルの境界線()まで後退しなければなりません。
しかし、これまではこの後退した部分を道路として確保していくルールがありませんでした。そこで市は、条例を制定し、この部分を道路用地()として保全。両側の家が順次後退していくことで、幅員4メートルの道路を実現していきます。

道路用地は市で管理
新築や増築などをする方は建築確認申請などを行う際に、市と道路用地()として「無償使用承諾」「管理承諾」または「寄附」するかを協議していただきます。協議成立後は、市が舗装などの整備をして、維持・管理をしていきます。
なお、市が隔切り用地()を取得する必要がある場合は補償します。また、すでに確認申請などが済んでいる場合も、申し出があれば順次対応していきます。

ルール違反には罰則も
安全で快適な生活環境を実現していくには、近隣住民の皆さんの理解と協力が不可欠です。しかし、正当な理由なく協議を拒み、または遅延させたときは必要な範囲で「勧告」や「氏名の公表」を実施。道路整備を完了した後に許可なく形状を変更したときなどには「過料」を科す場合があります。

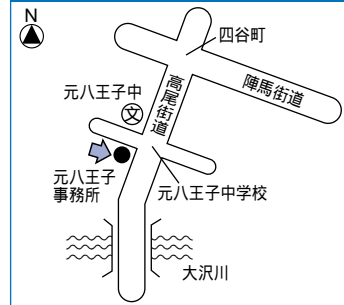
『みなし道路の保全及び整備に関する条例』を10月1日に施行



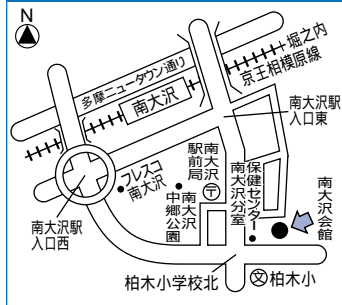
- もくじ(主な内容)
- ▶2・3...地域子ども家庭支援センターを開設
 - ▶4・5...介護保険施設の居住費などが自己負担に
 - ▶6...みどり市民債の申込受付を開始
 - ▶7...みんなの声

地域子ども家庭支援センター「元八王子」「南大沢」を開設
「子育てしやすいまち・ナンバーワン」をめざして

10月3日オープン
地域子ども家庭支援
センター元八王子
所在地 大楽寺町419 1
(元八王子事務所内)
連絡先 24・8300、FAX24・
8302(10月2日～)



10月31日オープン
地域子ども家庭支援
センター南大沢
所在地 南大沢2 16
(南大沢会館内)
連絡先 78・3100、FAX78・
3102(10月30日～)



10月3日(月)に地域子ども家庭支援センター元八王子、31日(日)に同センター南大沢がオープンします。センターではお子さんとその家庭に関するさまざまな相談をお受けするほか、子育てに必要な情報の提供などを行います。なお、それぞれ開館の前日にオープン講座を開催します。問い合わせは、こども政策課(20・7391、FAX27・7776)へ。

事業内容 18歳未満のお子さんとう育て家庭に関する相談、子育てに関する情報提供、親子ふれあい広場、子育てサークルの支援、地域ネットワークづくりなど

開館時間 午前9時～午後5時(相談受付は4時まで)

休館日 日曜日・祝日・休日、12月29日、1月3日

地域子ども家庭支援センターなどで乳幼児と遊んだり、保護者と話をしたりするボランティアを募集しています。詳しくは各センターにお問い合わせください。

ご覧ください 新市民会館の基本構想・基本計画

市は現在進めている八王子駅南口地区市街地再開発事業に併せて、新市民会館を整備します。文化の発信拠点として、コンサートなどの音楽を中心とした多目的ホールとする方針で、このほど新市民会館の基本構想・基本計画を策定しました。策定にあたっては、新市民会館建設検討委員会がまとめた報告

書に加え、6・7月に実施した皆さんからのアンケート結果を参考にしました。

この基本構想・基本計画の内容は、市役所5階学園都市文化課・市政資料室、市内の4つの図書館、市のホームページでご覧になれます。問い合わせは学園都市文化課(20・7409、FAX26・0253)へ。

都内初「道の駅」の名称を募集

8月10日、都内初の道の駅として「道の駅はちおうじ(仮称)」が正式に認証されました。交流と賑わいを紡ぐ都市型「道の駅」をめざして、



地域の個性をいかした“都市型”道の駅に(完成予想図)

新滝山街道沿いに平成18年中に開設する予定です。そこで市はこの道の駅が親しまれ愛されるよう、名称を募集します。名称には、最初に「道の駅」と付けてください(文字数は自由、ローマ字を除く)。

対象 市内在住・在勤・在学の方
申し込み 名称と理由、住所・氏名・性別・勤務先(学校名)・電話番号を書いて、10月14日(消印有効)までに八分キ、ファックス、Eメールまたは直接八王子市役所6階交通政策課(〒192 8501、20・72259、FAX27・5915、Eメールh125100@city.hachioji.tokyo.jp)へ

障害者支援計画策定委員会の市民委員を募集

市は障害者施策を展開する上で基本となる「障害者計画」を策定します。この計画の策定にあたって皆さんからご意見をいただくため、市民委員を募集します。

対象 市内在住・在勤・在学で18歳以上の方(ほかの審議会などの委員を除く)

任期 10月中旬～来年12月
募集人数 4名(選考)
謝礼 1回千円
申し込み 「応募の動機」400字

以内)と、私が障害者福祉について思うこと(800字以内)をまとめて、住所・氏名・年齢・性別・勤務先(学校名)・電話番号を書いて、9月30日(必着)までに郵送、ファックスまたはEメールで八王子市役所障害者福祉課(〒192 8501、20・72445、FAX23・2444、Eメールh071700@city.hachioji.tokyo.jp)へ

結果は10月上旬に通知します。

「助役」の呼称を「副市長」に 副市長に岡部一邦氏が就任

今月から市の「助役」の呼称を「副市長」としました。これは、市長を補佐し、職務を代理する助役の役割を市民の皆さんにより分かりやすくするためのものです。

そうした中で、9月8日付で岡部一邦氏(60歳)が副市長に就任しました。岡部副市長は、昭和42年東京都に就職。都福祉局障害福祉部長・総務部長、都中央図書館長などを歴任しています。



岡部一邦副市長

斉藤助役が退任

斉藤好平助役は8月31日付で退任しました。斉藤氏は平成12年8月7日から、その任にありました。

創業する方などに オフィス賃料を補助

市は、市内の民間オフィスを借りて事業を行うベンチャー企業を支援しています。そこで、獨創性に富む優れたビジネスモデルを持っている事業者や、地域のさまざまな課題を解決するようなビジネスを行う創業後1年未満、またはこれから創業する方を対象にオフィス賃料を補助します。

補助金額 オフィス賃料の2分の1(月額上限は50,000円)
補助期間 最長3年間
募集件数 5件程度(審査により決定)
申し込み 市役所5階産業政策課と市のホームページで配布する申請書に必要書類を添えて、10月7日までに直接、産業政策課(20・7379、FAX27・5951)へ

アスベスト(石綿)問題の 対応と相談窓口

現在、健康被害などで大きな問題となっているアスベスト(石綿)。市は、平成8年度までに建設された小・中学校などの市の施設で、飛散の可能性がある吹き付けアスベストが使用されているかどうかの確認と分析を行っています。また、一定規模以上の民間建築物の所有者に、調査・報告を依頼するとともに、改善を指導。これらの結果は、市のホームページなどで順次公開していきます。

なお、吹き付けアスベストやアスベスト保温材を使用している一定規模以上の建築物を解体する場合は、市への届け出が必要で、市がアスベストの飛散防止のための審査を行います。また、アスベストに関する健康相談や解体工事について、下表のとおり相談窓口を設置しています。問い合わせは環境保全課(20・7255、FAX26・4416)へ。

アスベストに関する相談窓口一覧

内 容	相 談 窓 口
建築物の解体についての相談	環境保全課 (20・7255)
建設リサイクル法についての相談	建築指導課 (20・7264)
健康相談	保健センター (25・9128)
健康相談 家屋などの室内環境の相談	八王子保健所 (45・5111)
関連事業場の労働者・退職者とその家族の相談、アスベスト除去作業の相談	八王子労働基準監督署 (42・5296)

2005 国勢調査

調査員が皆さんのお宅を訪問

10月1日、全国いっせいに国勢調査が実施されます。9月下旬から10月上旬まで、国勢調査員が市内の全世帯にお伺いして調査票の配付・回収を行います。皆さんのご理解とご協力をお願いします。

なお、記入された調査票の内容は統計の目的以外には使用しません。また、今回は調査票と一緒に配付する「調査書類整理用封筒」に入れ、封をして調査員に提出できるようにしました。この場合は開封されずに市に届けられます。問い合わせは国勢調査実施本部(総務課内 20・7202、FAX27・5787)へ。

市制施行89周年表彰式典を 開催

10月1日は、市制施行記念日です。本市が誕生したのは、大正6年(1917)9月1日。多摩地区で初めて、全国では66番目になります。市は、この日を記念して毎年、市政や文化の向上に功労のあった方を表彰し、市政に協力いただいた方には感謝状を贈呈しています。

89年目を迎える今年の表彰式典は10月1日(土)午前10時から、いちようホールで開催します。受賞式のほか、八王子高等学校吹奏楽部の皆さんの演奏、八王子八十八景のパネル展示も行います。申し込みは不要、どなたでも入場できます。

問い合わせは総務課(20・7201、FAX21・1298)へ。

10月から介護保険施設の 居住費などが自己負担に

介護保険法が改正され、10月1日から介護保険施設の居住費などが介護保険の対象から外れ、下表のとおり自己負担になります。これは在宅で生活する方と、施設入所者の費用負担にこれまで2倍程度の差が生じていたことから、この不均衡を是正するためのものです。自己負担額は利用者施設との契約内容により異なります。

なお、世帯全員が市民税非課税の利用者には負担額の軽減制度がある

10月から自己負担となる費用

対象	自己負担
介護保険施設(特別養護老人ホーム・介護老人保健施設・介護療養型医療施設)の入所者	食費・居住費
短期入所サービス(ショートステイ)の利用者	食費・滞在費
通所介護(デイサービス)、通所リハビリテーション(デイケア)の利用者	食料費に 加え、調理 にかかる費用

ります(デイサービス・ケアを除く)。問い合わせは介護サービス課(7416、FAX 20・7418)へ。

乳幼児医療費助成制度の申請はお早めに

市は、未就学のお子さんが保険診療を受けた場合に病院などに支払う費用を助成しています。現在(乳)医療証をお持ちでない方で下表の所得制限に該当する方は、お早めに申請を

申請は保護者とお子さんが加入する健康保険証の写しを持って、市役所2階子育て支援課、浅川・由木

元八王子・北野事務所、または市のホームページで、なお、10月31日までに申請し、認定された場合は、10月1日から有効の(乳)医療証を発行します。対象 未就学のお子さん(生活保護・里親制度などの該当者を除く)

問い合わせ 子育て支援課 20・7368、FAX 27・7776へ

平成17年度(16年中)所得制限額表

区分	国民年金加入または年金未加入の方	国民年金以外の公的年金加入の方
0人	3,090,000 円	4,680,000 円
1人	3,470,000	5,060,000
2人	3,850,000	5,440,000

3人以上1人増えるごとに38万円を加算

所得額は、給与所得の場合は給与所得控除後の額、事業所得の場合は必要経費差し引き後の額です。また、所得制限額は、社会保険料一律控除分8万円が加算された額で、このほかにも医療費控除など、所得から差し引けるものもあります。

私立幼稚園で来年の 新入園児を募集

市内の私立幼稚園では、来年4月の新入園児を募集します。幼稚園は、健康・人間関係・環境・言葉・表現の発達を目標とした幼児教育を行う場。また、各幼稚園ではそれぞれ特色のある活動も行っています。入園案内や願書の配布は10月15日から願書の受付は、11月1日から各幼稚園で行います。募集人数など詳しくは、各幼稚園へお問い合わせください。

私立幼稚園児の保護者に補助金

市は、お子さんを私立幼稚園に通わせている保護者の負担を軽減するため、補助金を支給しています。まだ、申請書を提出していない方は、通園している幼稚園、または子育て支援課にお問い合わせください。

対象 市内に住居登録または外国人登録があり、今年4月1日以降にお子さんが私立幼稚園に通園中、または通園していた方

市民税所得割課税額による所得制限があります。

申請手続 途中入園で提出していない方：各幼稚園にある申請書で提出を

途中退園で提出していない方：幼稚園で発行する「在園・保育料等納入済証明書」と印鑑、振込先郵便局を除く(口座番号が分かるものを持って、市役所2階子育て支援課へ)

問い合わせ 子育て支援課 20・7368、FAX 21・2711へ



18

健康は口腔ケアから

いくつになっても食事はおいしくとりたいたい。そのためには、食後の歯(入れ歯)みがきや歯の定期健診を受けるなど歯を健康に保つことが大切です。また、あまり知られていないのが、口や舌を動かす筋力の維持。年齢とともに筋力が衰えると、物が飲み込みにくくなり、肺炎の原因になることも。

試しに、口に水を含み、口の中をすくように30秒間ぶくぶく、唇から水がもれた水を飲んでしまったら、吐き出した水に食べ物の残りカスがたたくさん残っていた場合は要注意。口や舌の筋力が落ちてきている可能性があります。そこで筋力を維持するための舌・顔面体操をお勧めします。舌を出し上下左右に動かし、ぐるりと回す。口を閉じ舌で左右のほおを押す。口を大きく開けたり、すぼめたり、「い」と発音するように口を横に広げる。ほおを膨らませる。また、おしゃべりや歌うことも効果的です。手軽な口腔ケアで、お口も体も健康に。



口を大きく開けて、舌・顔面体操

健康福祉総務課(20・7240、FAX 28・2477) 八王子保健所(45・5111、FAX 44・9100)

伝統芸能後継者育成講座(部) 暮らしの中の民謡を唄う

八王子を代表する伝統芸能の八王子車人形や説経節と、暮らしの中で伝承されてきた民俗芸能などの後継者を育成するための伝統芸能後継者育成講座。今回は伝統的に唄われていた民謡などを発掘し、次世代へと継承するための講座を開催します。

対象 中学生以上の方(未成年者は保護者の同意を)

内容 八王子に伝承されてきた鮎担ぎ唄などの民謡の調査・実演、舞台公演の体験など

日時 10月15・29日、11月6・19日の午後1時30分～4時(11月6日は午後1～5時)

会場 郷土資料館(11月6日は市民会館)

定員 15名(抽選)

費用 500円

申し込み 往復ハガキに「後継者育成講座」と簡単な応募の動機、住所・氏名(未成年者の場合は保護者の氏名も)・年齢・電話番号、返信面のあて名を書いて、10月3日(必着)までに八王子市役所文化財課(〒192 8501、問い合わせ 20・7265、FAX26・8554)へ

八王子車人形と民俗芸能の公演 「よみがえり」

都指定無形文化財「八王子車人形」「説経浄瑠璃」による「小栗判官一代記」、市指定無形民俗文化財「今熊神社獅子舞」、「お囃子」の公演を開催します。また、ロビーでは保存会による獅子頭や木遣りの展示や車人形の体験も行います。

日時 11月6日(日)午後2～4時

会場 市民会館

定員 1,800名(抽選)

費用 無料

申し込み 往復ハガキ(1枚4名まで)に「民俗芸能の公演」と人数、全員の氏名・年齢、代表者の住所・電話番号、返信面のあて名を書いて、10月11日(必着)までに八王子市役所文化財課(〒192 8501、問い合わせ 20・7265、FAX26・8554)へ

視覚に障害のある方や車イスをご利用の方はその旨と付き添いの方の氏名のご記入を。また、市のホームページからも申し込みができます。



美山町の彫(ささら)獅子舞(昨年の公演で)

「学園祭マップ」を配布 大学の学園祭へ行こう

秋は学園祭シーズン。模擬店やお笑いライブなどのイベントも盛りだくさんで楽しめる企画がいっぱいです。また、今年は、八王子市学園都市連絡会といちようまつり祭典委員会との協働で「学園祭マップ」を作成。市役所5階

学園都市文化課や学園都市センター(八王子スクエアビル内)、各事務所・市民センターなどで配布します。皆さんで大学のキャンパスに出掛けてみませんか。

問い合わせは学園都市文化課(20・7409、FAX26・0253)へ。

学園祭日程表

期日	学校名
9/23～25	東京造形大学
10/9・10	創価大学・創価女子短期大学
10/21～23	拓殖大学
10/22・23	帝京大学・帝京大学短期大学
10/28～30	法政大学
10/29・30	工学院大学
	杏林大学
	山野美容芸術短期大学
	サレジオ工業高等専門学校

期日	学校名
11/3～5	東京薬科大学
11/3～6	明星大学
	中央大学
11/4～6	多摩美術大学
	首都大学東京
11/5・6	東京工業高等専門学校
11/12・13	東京工科大学
	東京家政学院大学
11/19・20	東京純心女子大学

共立女子大学は、10月15・16日に神田一ツ橋キャンパスで行われます。

「外国人のための生活相談窓口」を開設

外国の方が安心して暮らせるように、市内国際交流団体で構成する八王子国際交流団体連絡会が「生活相談窓口」を開設。法律・労働・雇用・教育・子育て・医療などの専門窓口を紹介します。また、日常生活で困っていることなども相談できます。

対応言語は英語、中国語、韓国・朝鮮語、スペイン語、ロシア語、ドイツ語、フランス語などで、費用は無料です。申し込みは不要ですが、通訳が必要な場合は事前に電話で国際交流コーナー(・FAX42・7091)へ。

日時 毎月第2日曜日の午後2～4時
9月は第4日曜日の25日に開催します。

会場 国際交流コーナー(八王子スクエアビル11階)

申し込みは往復ハガキ・インターネットで

申し込みは、9月26日から10月7日(必着)までに往復ハガキまたはインターネットで受け付けます。なお、市役所2階市民ロビー、各事務所・市民センター、取扱金融機関などで配布するチラシや市のホームページでもご案内しています。

▶ 往復ハガキ(1人1枚)

<input type="checkbox"/> 郵便番号 返信	申込者の 住所・氏名	<input type="checkbox"/> 192-8501 往信	記入不要 八王子市役所財政課 八王子みどり市民債係
	氏名(ふりがな) 住所 生年月日 電話番号 購入希望額 購入を希望する金融機関名(本・支店名も) ご意見など		

▶ インターネット(1人1回)

市のホームページからお申し込みください。
当選者の個人情報は、購入手続きに必要なため取扱金融機関に通知します。

今月26日から、いよいよ本月初の住民参加型ミニ市場公募債「八王子みどり市民債」の申し込みの受け付けを開始します。これは、開発などが迫る市街地内の中野山王二丁目・山田・緑町・粟の須の4つの緑地を市が買い取り、公有化するための費用に充てるものです。

みどりを愛する皆さんの思いを資金として、ぜひご提供ください。問い合わせは財政課(20・7350、FAX28・1400)へ。

対象は市内在住で20歳以上の個人

対象は、市内在住で20歳以上(昭和60年9月27日以前生まれ)の個人の方です。法人は申し込みはできませんのでご注意ください。

10月10日(祝)に公開抽選

購入者は、10月10日(祝)午前10時から市役所2階市民ロビーで行う公開抽選(申し込み多数の場合)により決定。結果は返信ハガキまたはEメールでお知らせします。なお、当落についての問い合わせにはお答

八王子みどり市民債の発行概要

発行総額 10億円
発行日 11月1日
発行価格 額面100円につき100円
購入限度額 1口10万円で、30口(300万円)まで
償還年限 5年(満期一括償還)
償還日 平成22年11月1日
利払日 毎年2回(5月1日、11月1日)
利率 9月下旬に発行される5年利付国債の応募者利回りなどを参考に決定
9月26日に取扱金融機関(下表参照)の店頭やホームページでお知らせするほか、本紙10月1日号でもお知らせします。

取扱金融機関一覧

名称	支店名	問い合わせ	名称	支店名	問い合わせ
みずほ銀行	八王子	23・1111	八王子信用金庫	本店	23・0111
	八王子北	44・2022		八木町	23・3311
	長房	65・1111		浅川	61・3143
	八王子南口	48・6111		中野	26・5211
	南大沢	77・7981		大和田	46・1021
みずほフィナンシャルグループ 新光証券	八王子	43・0020		片倉	36・8511
	八王子	44・5111		かのうや	23・3211
多摩中央信用金庫	八王子	44・5111		めじろ台	66・4511
	西八王子	64・6611		子安	44・2511
	宇津木	43・5411		西八王子	66・5311
	京王八王子	48・5611		京王八王子	42・5311
	八王子四谷	21・3721	高倉	48・6211	
	八王子中野	21・3111	恩方	52・1311	

印は出張所。

八王子みどり市民債

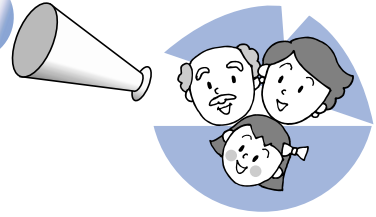
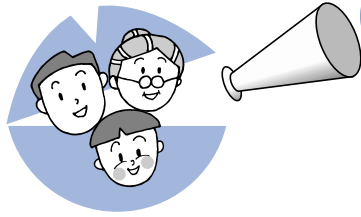
9月26日から受付開始

えできませんので、ご了承ください。
当選された方は、10月13日から19日まで申込時に購入を希望された金融機関(左表参照)の窓口で購入手続きを。手続きは必ずご本人が行ってください。
キャンセル分は先着順で販売
万、キャンセルが生じた場合は、取扱金融機関ごとに先着順で販売します。販売期間は、10月20日から25日まで。
なお、販売額や販売時間など、詳しくは各取扱金融機関まで、直接お問い合わせください。

みどり市民債一口メモ

満期前でも換金は可能
満期前であっても取扱金融機関で換金できます。ただし、売却の時期によっては元本を割り込むなど損失が発生する可能性があります。なお、満期までお持ちいただくと元本全額を受け取れます。
マル優などの利用が可能
障害があるなど一定の条件に該当する方で、購入時に保護預り制度を利用する場合は、マル優・特別マル優が利用できます。
保護預り制度なら保管も安心
債券を取扱金融機関に預ける「保護預り制度」を利用すれば、万一の紛失などを防いで安心。手数料は不要です。また、利息なども自動的に口座に振り込まれます。

みんなの声



クリエイトホールの駐輪場は利用者以外は使用禁止に

八幡町 柏原さん

クリエイトホールをよく利用するのですが、駐輪マナーの悪い人が多くて困っています。バイクが通路をふさぐように置かれていることも。施設の利用者以外は駐輪できないようにならないでしょうか。クリエイトホールに用事があるのに、自転車を止められなくて困ります。

学習支援課から

クリエイトホールは、建物の南側を駐輪スペースとしてご利用いただいておりますが、充分なスペースを確保できません。そこで市は、自転車整理員1名を午前8時から午後5時まで配置。自転車・バイクなどを整理することで、市民の皆さんが安全に通行し、1台でも多く駐輪でき



1台でも多くの自転車をとめられるように整理

るよう努めています。

なお、駐輪の際は整列を心掛け、満車時は近隣の駐輪場などをご利用くださるようお願いいたします。

本市を訪れた方に「ガイド」をつけて案内しては

栢田町 福島恵美子さん

駅前で地図を見ながら行き先を探している人を、よく見掛けます。昨年、旅先で道に迷っていた私に、腕章をつけた方が声を掛け、案内してくれたのがとてもうれしかったです。そこで、高齢者や学生にボランティアで案内役をしてもうたらよいのではないのでしょうか。

観光課から

市は、観光客をご案内するため、来年3月までにボランティアガイド制度を導入する予定です。これは、市内の名所・史跡などの観光エリアや高尾山・陣馬山などの山岳エリアを、専任のガイドがご案内するものです。

貴重な自然の景観を残して

めぐらさる目 森光子さん

八王子の一番の良さは、都内唯一ともいえる起伏の多い景観や自然と生き物が共存していることだと思えます。しかし、危機感を感じるのは、付近の山やまの眺めが開発などで失われる

のではないかといつかです。八王子の宝である貴重な景観を残してください。

都市計画室、環境保全課から

市は、市街地周辺の緑の残る山地丘陵地が本市の魅力ある景観の一つであると認識しています。そこで、7月1日には市街地のみどりを後世に残すため、「市街地内丘陵地のみどりの保全に関する条例」を施行。市民の皆さんと協働で市街地の緑地保全に取り組んでいます。

また、開発などのために保全が困難な市街地の4つの緑地を公有化し保全するため、11月1日に本市初の住民参加型ミニ市場公募「八王子みどり市民債」を発行。今月26日から申し込みの受け付けを開始します。詳しくは6ページをご覧ください。

健康診断を30歳から受診できるようにして

西片倉地区 田崎博之さん

30歳以上で会社勤めをしていない人は、自費で健康診断を受診しなくてはなりません。生活習慣病が多くなっている昨今、市で行う無料の健康診断は30歳から受診できるようにすべきだと思います。市が全額負担できない場合は、低料金で受けられるようにするのよいと思います。

地域医療推進課から

市が行っている無料の健康診断(基本健康診査)は、40歳以上の方が対象です。脳卒中・がんなどの疾病は、壮年期以降の日常生活などに密接にかかわって、発病が40歳代から急速に増加するためです。

さらに市は、青年期の健康管理も重要であることから、18歳から39歳までの方を対象に有料(3千円)の健康診断(総合検診)も行っていきます。今年11月に実施予定です。詳しくは本紙10月1日号でお知らせします。なお、生活保護世帯または今年度の市民税が非課税世帯の方は、お申し出いただければ無料となります。

★「市長へのはがき」などのご利用を

「みんなの声」は、市長へのはがき「はがき」などの「意見の中からその一部を掲載しています。」市長へのはがき「はがき」は各事務所や駅の広報スタンドなどにあります。またホームページ(<http://www.city.hachioji.tokyo.jp/>)の市長へのEメールでも受け付けています。

問い合わせは広聴広報室 広聴担当 20・7411、FAX 20・7322(入)。



タヤけ小やけの里の催し

草木染め(クルミ)



仕上がり到大満足

日時 10月22・23日の午前10時〜午後2時
費用 千500〜4千円
(入場料は別に必要)
申し込み 不要 直接会場へ
タヤけ音楽祭
日時 10月15日(土)午前10時〜午後4時
費用 無料(入場料は必要)
申し込み 不要 直接会場へ
稲刈り体験
日時 10月23日(日)午前10時〜正午
費用 無料
申し込み 不要 直接会場へ
わら細工
日時 10月8・19日の午前10時〜午後2時
費用 5000円(入場料は別に必要)
申し込み 不要 直接会場へ

緑の教室

日時・内容 10月1日(土)午後2時〜3時30分...イングリッシュガーデン、4・18日の午後1時30分〜3時...ストリート、13・27日の午後1〜3時...ティー&ハープ、16日(日)午後1〜3時...ガーデン
費用 8000円、6000円、千8000円(いずれも入場料は別に必要)
申し込み 不要 直接会場へ
フリーマーケットの出店者を募集
日時 10月30日(日)午前10時〜午後2時
出品物 家庭で不要になつた衣類、日用品など
募集区画 41区画(抽選)
費用 1区画5000円
申し込み 八カキに「フリーマーケット」と主な出品物、住所、氏名・電話番号を書いて、10月15日(必着)までにタヤけ小やけふれあいの里へ
会場・申し込み タヤけ小やけふれあいの里(〒192-0156上恩方町2030 52・3072、FAX 52・4155)へ

学園都市大学「いちよう塾」で11月開講講座の受講生を募集

学園都市大学の講座を下表のとおり開催します。申し込みは学園都市センター、各事務所・市民センターなどで配布している申込用紙に必要事項を書いて、10月15日(必着)までに直接、郵送、またはファックスで学園都市大学事務局(46・5621、FAX 46・2663)へ。また、市のホームページからも申し込みができます。

講座日程表

講座番号	講座名	開始日	時間	回数	受講料
11-72	シェイクスピアの世界2〜「ハムレット」の謎と魅力を探る	11月1日	午後3時20分〜4時50分	5	4,500円
11-73	ペーパークラフト(中級)〜紙の造形的可能性の探求	11月8日	午後1時20分〜2時50分	4	4,500
11-74	ユートピアと人間〜現世の楽しみ・来世の救い	11月10日	午後1時20分〜2時50分	6	4,500
11-75	ゲーム理論による戦略的思考入門	11月12日	午前10時30分〜午後4時30分	2	4,500
11-76	オリジナル版画制作〜クリスマスカード・年賀八ガキ	11月12日	午後5時〜6時30分	4	4,500



八王子観光ミニバスツアー

八王子八十八景散策号、多摩御陵、絹の道と中田遺跡
集合 10月1日(土)午前8時15分に京王八王子駅、

9時に南大沢駅
タヤけ小やけ号、タヤけ音楽祭とトリックアート美術館
集合 10月15日(土)午前8時15分に京王八王子駅、



コースには絹の道資料館も

定員 各24名(先着順)
費用 各4千700円、4千900円(ともに食事付き)
申し込み 電話で八王子観光協会(43・3115、FAX 43・3110)へ

日程表

期日	内容	時間
10/11	子どもの心の発達 けがの予防と応急処置	午前10時10分〜12時10分 午後1時30分〜3時
10/12	乳幼児の病気 子どもを取り巻く環境	午前10時〜正午 午後1〜3時
10/13	乳幼児の食事 保育の心	午前10時〜正午 午後1時30分〜3時
10/14	体の発達と安全 ファミリーサポートの仕組み	午前10時〜正午 午後1時30分〜3時

子育て支援 サポーター講座
子育てや、子育ての支援をするうえで、必要な知識や技能を学んでみませんか。全講座を修了した方は、子育てのお手伝いをしていただく「ファミリーサポート提供会員」として登録ができます。また一部のみの受講も可能です。
対象 市内在住で18歳以上の方
期日・内容など 左表のとおり
会場 由木児童館(12・13日は由木中央市民センター)
費用 無料(乳幼児の食事は200円)
申し込み 10月8日までに電話で由木児童館・FAX 76・8713へ

サイエンスドーム八王子10月の催し

入館料は700円(4歳～中学生は250円で土曜日は無料)。会場・申し込みは、サイエンスドーム八王子(〒192 0062大横町9 13 24・3311、FAX27・5899)へ。



親子で体験1日パソコン教室
対象 小学3・4年生の初心者とその保護者
日時 10月15・16・29・

30日の午前10時～午後4時
定員 各18組(先着順)
費用 1,000円
申し込み 電話でサイエンスドーム(ホームページでも可)へ
 科学工作教室

対象 小学生以上の方
期日・内容など 下表のとおり
時間 午後1時30分～4時30分
定員 各24名(先着順)

科学工作教室日程表

期日	内容	費用
10月1日	ちびちよろ三角カー	250円
10月8日	牛乳パック風車	350
10月15日	空中プロペラ船	250
10月22日	ピカピカいらい棒	500
10月29日	落ち葉モビル	200

申し込み 電話でサイエンスドーム(ホームページでも可)へ
 きかんしゃトーマスに乗ろう
 おとなから子どもまで乗ることができミニSLが走ります。

日時 10月9・10日の午前10時～午後4時(雨天中止)

費用 無料
申し込み 不要、直接会場へ
 ヴァイオリン製作

対象 小学生以上の方(小学生は保護者同伴で)

日時 10月16・23・30日、11月6・13・

20日の午前10時～午後5時(連続6回)

定員 24名(抽選)

費用 15,500円

申し込み 往復八ガキ(1人1枚)に「ヴァイオリン」と住所・氏名(小学生は保護者名も)・年齢(学年)・電話番号、返信面のあて名を書いて、9月30日(必着)までにサイエンスドームへ

臨時休館日

10月11～14日はプラネタリウム番組の入れ替えのため休館します。

フリー工作広場などの催し

催し名など	日時	定員	費用	申し込み
フリー工作広場「フィルムケース工作」	10月2日(日)午後1時30分～4時	36名(先着順)	無料(入館料は必要)	不要、直接会場へ
スタンラリー(小学生以下の方)	10月2・9・10・16・23・30日の午前10時～午後4時30分	-		
展示物ガイドツアー	10月2・9・16・23・30日の午前11時30分～、午後3時～(各回約30分)	-		
電車のペーパークラフト	10月9・10日の午前10時30分～正午、午後1時30分～4時	各36名(先着順)		
星空観望会	10月15日(土)午後5時30分～	-	無料	
星空コンサート 演奏・ラキラ(キーボード)	10月22日(土)午後6時30分～7時30分	260名(先着順)	300円(4歳～中学生は100円)	電話でサイエンスドーム(ホームページでも可)へ

レクリエーション協会のカルチャーセンター

講座名 下表のとおり
期間 10月～来年3月
会場 レク協(明神町四丁目)など
費用 月2,100～7,350円(入会金と教材費は別に必要)
申し込み 電話でレク協(56・0901、FAX56・3709)へ

日程表

曜日	講座名
月	木目込み人形 華道(小原流) 民謡 オカリナ ジャージー洋裁
火	ヨガ ギター 習字 トリム体操
水	ヨガ 実用筆ペン 中国語(入門、初・中級)
木	太極拳 英会話(初・中級) ハワイアン・フラ ギター 皮のローケツ染め イタリア語(入門、初・中級)
金	健康体操 華道(草月流) 英会話(初・中級) ボールペン習字()
土	着物着付け 習字 英会話(入門、初・中・上級) 組むも

9月21～30日は秋の全国交通安全運動「おもいやり人に車にこの街に」

今月21日から30日まで、秋の全国交通安全運動が行われます。重点目標は「高齢者の交通事故防止」「二輪車の交通事故防止」「夕暮れ時の歩行中と自転車乗用中の交通事故防止」「シートベルトとチャイルドシ

ートの正しい着用の徹底」です。この期間、下表のとおり催しを行います。費用は無料、申し込みは不要です。直接会場へお出掛けください。問い合わせは交通事業課(20・7410、FAX 26・3137)へ。

日程表

催し名	時間	会場
交通安全「市民の集い」	9月17日(土)午後2時～4時15分	子安市民センター
二輪車実技教室	9月18日(日)午前10時～正午	飛鳥ドライブインカレッジ(左入町)
自転車実技教室	9月18日(日)午後0時30分～3時	
交通安全関所開設	9月23日(祝)午前10時～11時30分	高尾警察署前
二輪車実技教室	9月24日(土)午前10時～正午	高尾警察署横
交通安全フェア	9月25日(日)午前11時～午後3時	八王子駅南口広場(駐車場)
交通安全「市民の集い」	9月25日(日)午後2～4時	館町市民センター
高齢者ドライバー教室(四輪実技)	9月26日(月)午前10時～正午	八王子中央自動車学校(北野町)
高齢者自転車乗り方実技教室	9月26日(月)午前10時～11時30分	東浅川交通公園



募集

介護保険認定調査員(臨時職員)
対象 介護支援専門員の資格をもちの方
募集人員 若干名
選考 申し込み 9月22日まで
履歴書と介護支援専門員登録証明書を持って、直接市役所2階介護サービス課 20・7・414
申し込みの際に簡単な面接を行います。

ふれあい運動会のボランティア
内容 障害のある方たちが参加する運動会の手伝い
日時 10月23日(日)午前8時30分〜午後3時
会場 富士森公園陸上競技場(雨天の場合は30日(日)に桐田小で)
申し込み 電話で心身障害者福祉センター(24・58550)
16日(日)午後1時30分から心身障害者福祉センターで行う説明会出席を。

図るための事業の企画を募集します。採用事業には10万円を上限に、かつた費用を支給します。申し込みは学園都市センターにある申請書に必要事項を書いて、9月30日までに直接、学園都市センター(46・5740)へ。
都市計画道路の整備方針についてのご意見ご提案
都市計画道路の整備方針的、効率的に整備するため、多摩地域の市や町と協力して、多摩地域における都市計画道路の整備方針を検討していただきます。この整備方針の中間のまとめを公表し、ご意見ご提案を募集します。
10月7日(消印有効)までに都街路計画課(〒163 8001)へ、また都のホームページでも受け付けています。

講座・教室

心身障害者福祉センターの講座
対象 市内在住・在勤・在学で、は聴覚に障害がある方とその家族、は入門講習修了者か同程度の方
は障害のある方を優先
は 助助者の同席可
講座名・日時
など 右下表のとおり
会場 心身障害者福祉センター
申し込み

心身障害者福祉センターの講座

Table with 4 columns: 講座名, 日時, 定員(抽選), 費用. Rows include 面づくり教室, 中途失聴・難聴者のための手話講習会, 茶道教室, 中級点字講習会, パソコン講習会(上肢障害者向け).

往復八ガキに希望講座名(は希望時間もと住所・氏名ふりがな)
は障害名(等級)・電話番号、返信面のおて名を書いて、9月30日(は25日)いずれも必着)までに八王子市心身障害者福祉センター(〒193 0931 台町27 224 58550)
消費生活講座、訪問販売でトラブルにあわないために
対象 市内在住・在勤の方
日時 9月27日(火)午後1時30分〜3時30分
会場 消費者センター
定員 40名(先着順)
費用 無料
申し込み 往復八ガキに、パソコンと住所・氏名(ふりがな)
日時 11月2・9・16・30日の午前10時〜正午
会場 クリエイトホール第7学習室
定員 25名(抽選)
費用 無料
申し込み 往復八ガキに、朗読と住所・氏名・電話番号、返信面のおて名を書いて、10月6日(必着)までに八王子市中央公民館(〒192 0082 東町56 48・2232)
講座「これからのくらしと経済」
日時 10月1日(土)午後1時30分〜4時
会場 由井市民センター
定員 30名(先着順)
費用 500円
申し込み 不要、直接会場へ 問い合わせ 由井西部地区社会教育推進委員会(木村)
25・9・21(6)または中央公民館(48・2232)
女性のための自分磨きのパソコン講座
対象 初心者の女性
内容 ワードの基礎など
日時 10月12・26日、11月9・30日、12月14日の午前9時30分〜11時30分
会場 男女共同参画センター
定員 15名(抽選)
費用 2千500円
申し込み 往復八ガキに、

ソコソコと住所・氏名(ふりがな)
年齢・電話番号、返信面のおて名を書いて、9月30日(必着)までに八王子市男女共同参画センター(〒192 0082 東町56 48・2230)
1歳〜就学前のお子さんをお預かりします。ハガキにお子さんの名前(ふりがな)年齢のお書き添えを。
ひとり親家庭のためのパソコン講習会
対象 市内在住で昭和62年4月2日以降に生まれたお子さんを養育しているひとり親家庭の保護者
内容 ワード、エクセルなど
日時 10月23日、12月11日の毎週日曜日の午前9時45分〜午後3時45分
会場 シアナエトクラブ八王子(横川町)
定員 20名(抽選)
費用 2千500円
申し込み 八ガキに、パソコンと住所・氏名・年齢・電話番号を書いて、9月28日(必着)までに八王子市役所子育て支援課(〒192 8501 20・7368)
市民自由講座「コンピュータ技術の福祉への応用」
日時 10月13日(木)午後2時〜4時
会場 川口公民館(定員 70名(抽選))
費用 無料
申し込み 往復八ガキに、コンピュータと住所・氏名・電話番号、返信面のおて名を書いて、9月27日(必着)までに八王子市川口公民館(〒193 0801 川口町3838 54・8450)
健康体操教室
日時 10月7・14・21・28日の午後



毎週水曜日はノー・マイカー・デー

1 3時 会場 由井市民センター
 1 定員 30名(抽選) 費用 千円
 申し込み 往復八分キに「健康」と住所・氏名・電話番号、返信面のあて名を書いて、9月22日(必着)までに八王子市中央公民館(〒192 0082 東町56) 問い合わせ 0082 東町56) 問い合わせ
 由井西部地区社会教育推進委員会・岩瀬(36・0487)

介護予防教室「今からできる介護予防」
 日時 9月17日(土)午後1時30分～4時 会場 北野市民センター
 定員 75名(先着順) 費用 無料
 申し込み 不要、直接会場へ問い合わせ 高齢者支援課 20・7244)

健康教室
 対象 市内在住で60歳以上または障害のある方 教室名 日時
 健康体操 10月11日 来年3月14日の火曜日の午前9時30分～11時(全11回) 健康歌声 10月28日 来年3月24日の金曜日の午前9時30分～11時30分(全10回)
 会場 南大沢保健福祉センター
 定員 25名、20名(ともに抽選)
 費用 無料 申し込み 往復八分キ(1人1教室)に希望教室名と住所・氏名・ふりがな・生年月日・電話番号、利用証番号(お持ちの方)・障害のある方は内容と等級、返信面のあて名を書いて、9月24日(必着)までに八王子市南大沢保健福祉センター(〒192 0364 南大沢27 79・2205)

骨粗しょう症予防教室「若いうちから骨貯筋(こつちよきん)」
 対象 市内在住で40歳以上の方
 内容 講話と運動実技 日時 10月13・14日の午後1時30分～4時 会場 南大沢保健福祉センター
 1 定員 40名(抽選) 費用 無料 申し込み 往復八分キ(1人1枚)に「骨粗しょう症」と参加の動機・講師への質問、住所・氏名(ふりがな)・年齢・性別・電話番号、返信面のあて名を書いて、9月26日(必着)までに八王子市保健センター(〒192 0061 平岡町183 25・9128)

わくわく健康学級「糖尿病予防」
 対象 血糖値が高めで食事など生活習慣の改善が必要な方(治療中の方を除く) 内容 病気の予防と食事の話・相談・体操など 期日 会場 10月7日(金) 保健センター、12日(水) 保健センター、南大沢分室、19日(水) 横山南市民センター 時間 午後1時30分～3時30分
 定員 各25名(先着順) 費用 無料 申し込み 電話で保健センター(25・9128)
 成人講座「八王子城の落城伝説と昔話」
 日時 10月12日、12月21日、11月23日を除く(毎週水曜日の午後2～4時 会場 クリエイトホール 視聴覚室 定員 72名(抽選) 費用 2千円 申し込み 往復八分キに「八王子城」と住所・氏名・電話番号、返信面のあて名を書いて、

9月25日(必着)までに八王子市中央公民館(〒192 0082 東町56 48・2232)
 子育て学習会
 ベトナムサージ
 対象 市内在住で2～4か月のお子さんとその保護者(2人1組)
 日時 10月20日、11月17日の午前10時30分～正午 定員 10組(抽選) 費用 無料
 よりよい親子関係講座
 対象 市内在住で就学前のお子さんをお持ちの方 日時 10月13・20・27日、11月10・17・24日の午前10時～正午 定員 15名(抽選) 費用 2千円
 会場 地域子ども家庭支援センター
 1 みなみ野 申し込み 往復八分キに希望講座名と住所・氏名、お子さんの名前と生年月日も、電話番号、返信面のあて名を書いて、9月25日(必着)までに八王子市地域子ども家庭支援センター(みなみ野) 〒192 0916 みなみ野61 1 35・4152) は就学前のお子さんを10名(抽選)お預かりします。ハカキに「保育」とお子さんの名前(ふりがな)・生年月日のお書き添えを。
 わくわく子育て広場「楽しく子育てしていますか」
 対象 1～9歳程度のお子さんをもちの方 日時 9月27日、10月18日、11月15日、12月6日の午前10時～正午 会場 横山南市民センター 定員 各20名(抽選) 費用

無料 申し込み 往復八分キに住所・氏名・電話番号、返信面のあて名を書いて、9月20日(必着)までに八王子市中央公民館(〒192 0082 東町56 48・2232)
 1歳～就学前のお子さんを若干名(抽選)お預かりします。ハカキに「保育」とお子さんの名前(ふりがな)・生年月日のお書き添えを。
 わくわく子育て広場「よりよい親子関係を築くために」
 対象 小学校3年生以下のお子さんをお持ちの方 日時 10月4日(火)午前10時～正午 会場 北野市民センター 定員 20名(先着順) 費用 無料 申し込み 不要、直接会場へ 問い合わせ 中央公民館(48・2232)
 初心者のための合唱教室
 対象 市内在住・在勤・在学中で15歳以上の方(中学生を除く) 日時 11月1日 来年1月17日の毎週火曜日の午後7～9時(11月1日は6時30分から) 会場 いちようホール 定員 40名(抽選) 費用 3千500円 申し込み 往復八分キに「合唱教室」と住所・氏名・年齢・性別・経験の有無・電話番号、返信面のあて名を書いて、9月30日(消印有効)までに八王子市学園都市文化ふれあい財団(〒192 0066 本町241 21・3005)
 成人講座「スポーツ吹矢を楽しむ」
 日時 10月13・20・27日、11月10・17・24日の午前10時～正午 会場 南

大沢公民館 定員 20名(抽選) 費用 3千600円 申し込み 往復八分キ(1人1枚)に「吹矢」と住所・氏名(ふりがな)・年齢・電話番号、返信面のあて名を書いて、9月25日(必着)までに八王子市南大沢公民館(〒192 0364 南大沢27 79・2208)
 ゆうゆうシアター「裂絵を学び 必要な布をよみがえらせよう」
 対象 60歳以上の方 日時 10月18日、12月13日の毎週火曜日の午後2～4時 会場 クリエイトホール 第2創作室 定員 25名(抽選) 費用 千400円 申し込み 往復八分キに「裂絵」と住所・氏名・年齢・電話番号、返信面のあて名を書いて、9月30日(必着)までに八王子市中央公民館(〒192 0082 東町56 48・2232)

リサイクル講座
 対象 中学生以上の方 内容 日時 9月24日(土)午前10時～正午、Tシャツからぞうりづくり... 10月12日、11月10日の午前10時～午後1時、不用なビन्दでサンドブラスト体験... 10月15日、11月19日の午後1時～3時30分
 会場 エコセンター(多摩市) 定員 10名、9名(いずれも先着順) 費用 千円、400円 申し込み 電話でエコにセンター(042・374・6210)



催し

八王子織物総合展
 内容「ネクタイやマフラーの展示や新製品の発表など」日時「10月1・2日の午前10時〜午後5時」会場「学園都市センター(八王子スタジアム内)」問い合わせ「産業政策課 20・7379」または織物工業組合 24・8800
 いちようホールなどの催し

のど自慢フェスティバル(本選)

開演日時「11月13日(日)午後2時」会場「市民会館」費用「千円(全席指定)」
きんなん寄席
 開演日時「出演」11月22日(火)午後2時「柳家はん治・入船亭扇治、12月8日(木)午後2時「古今亭志ん輔ほか、来年1月17日(火)午後6時30分「林家たい平・柳家三三」会場「いちようホール」費用「1公演2千円、2公演3千600円、3公演4千800円(いずれも全席自由)」

音楽の絵本「スーラシアンソラスと弦つさき」コンサート
 開演日時「12月3日(土)午前11時午後2時30分」会場「南大沢文化会館」費用「千500円(全席指定)」
西川古柳座八王子車人形公演
 東海道中膝栗毛
 開演日時「12月4日(日)午後4時」会場「いちようホール」費用

美空ひばりフィルムコンサート

用「2千円(全席指定)」
 開演日時「12月25日(日)午前10時30分、午後3時」会場「市民会館」費用「2千円(全席指定)」
 当日券は2千500円
 チケット発売「9月16日、21日、18日、17日、23日の午前10時からいちようホール市民会館南大沢文化会館、学園都市センターで電話予約」発売日の午後1時からいちようホール 21・3005)で

夢美術館特別展「20世紀イタリア美術」
 日時「9月30日、11月23日の午前10時〜午後7時」9月30日(金)午後2時30分、3時30分には「チャリートクモ」会場「夢美術館」21・6777)費用「400円(小中学生、65歳以上は200円)」
 ミュージアムコンサート
 日時「9月24日(土)午後2〜3時」会場「夢美術館」(21・6777)出演者「八王子フィルハーモニー弦楽四重奏団」費用「無料」申し込み「不要、直接会場へ」シアター川口

作品「道」監督「F・フェリーニ」
 二 日時「10月2日(日)午前10時〜11時50分、午後2時〜3時50分」会場「川口公民館」54・8450)定員「各70名(先着順)」費用「無料」申し込み「不要、直接会場へ」
 障害者雇用促進パネル展
 内容「障害者雇用に関する積極的取組」

救急診療

救急病院の案内(一日中)

救急テレホンサービス 042 521 2323
 八王子消防署 25 0119
 東京都保健医療情報センター 03 5272 0303

夜間救急診療

内科・小児科 毎日の午後8〜11時
 夜間救急診療所(保健センター1F) 25 9910
 平岡町18 3

小児休日・全夜間救急医療

偶数日...八王子医療センター 65 5611
 館町1163
 奇数日...東海大学八王子病院 39 1111
 石川町1838

休日産婦人科当番医

午前9時〜午後5時
 9月18日 9月19・23・25日
 八王子医療センター 米山産婦人科病院
 館町1163 新町2 12
 65 5611 42 5225

医療・健康心配ごと電話相談

毎日の午後8時〜10時30分
 夜間救急診療所 22 9910
 偶数日(全夜間と休日)
 八王子医療センター 65 5611
 奇数日(全夜間と休日)
 東海大学八王子病院 39 1111

休日歯科応急診療

午前9時〜午後4時
 保健センター2F 平岡町18 3 25 9128

休日救急診療の耳鼻咽喉科

25日(午前9時〜午後5時)

丸岡耳鼻咽喉科
 打越町344 601コンパス4F 42 4187

り組んでいる企業などを写真パネルで紹介 期日・会場「9月20〜27日:市役所2階市民ロビー、9月30日まで:ハロワワーク八王子」問い合わせ「障害者福祉課 20・7245」ハロワワーク八王子(48・8609)
彫刻ウォークラリー大会
 対象「代表者が市内在住、在勤、在学のチーム1チーム2〜5名程度、小学生以下は保護者同伴で」コース「初心者、経験者」日時「10月16日(日)午前10時〜」会場「子安市民センターなど」定員「1000名(抽選)」費用「3000円」申し込み「ハガキまたはアクセス

休日救急診療の内科・外科・小児科

19日(午前9時〜午後5時)

ささき医院 (内) 大塚494 1 76 6655
 北団地診療所 (内) 長房町719 71 64 1005
 瀨戸整形外科医院 (外) 打越町1364 35 5710
 岡田内科ペインクリニック (外) 宇津木町764 9 96 6441

18日(午前9時〜午後5時)

にしな整形外科 (外) 横川町550 25 27 7121
 北野内科クリニック (内) 北野町562 4 43 1555
 西田橋医院 (内) 川口町3306 5 54 5743
 でかも医院 (内) 上野町103 18 22 3656

に「彫刻ラリー」と希望コトスチーム名、代表者の住所・氏名(ふりがな)・電話番号、参加者全員の氏名・年齢を書いて10月10日消印有効)までに八王子市学園都市文化ふれあい財団(〒192 0066本町24-1 21・3005、FAX21・3011)

ガスパール・カサド国際チェロコンクールの前年祭

チェロ演奏家カスパール・カサドの国際コンクールが来年秋に開催されます。これに先立ち、10月1日から各所でのコンサートをはじめ、いちようホールなどで前年祭が行われます。日時・会場など詳しくは学園都市文化課(20・7409)までお問い合わせを。

南大沢公民館文化祭
内容「作品展、発表会」日時「10月1・2日の午前9時〜午後5時(2日は4時まで)」会場「南大沢公民館(79・2208) 申し込み不要、直接会場へ」

南大沢保健福祉センターまつり
「教室・サークル発表会」
内容・日時「作品展示：9月30日、10月2日の午前9時〜午後5時(30日は1時から)」舞台発表：10月1・2日の午前11時〜正午、午後2時30分、4時30分 尺八演奏：10月1日土午後1時30分、10月2日(日)シンクロー：10月2日(日)午後1時30分、会場「南大沢保健福祉センター(79・2205)」費用「無料 申し込み不要直

接会場へ

リサイクル工房まつりとフリーマーケット

内容「ミニ別ゲーム実演販売など」日時「9月24日(土)午前10時〜正午(フリーマーケットは午後2時まで)」会場「あたかホール(56・4126) 申し込み不要、直接会場へ」
児童館のみなどで遊ぼう
児童館では、手遊びや体操などさまざま催しを行っています。会場や日時など詳しくは各児童館へお問い合わせください。

- 由木児童館 76・8713
 - 浅川児童館 65・2506
 - 南大谷児童館 45・0482
 - 北野児童館 45・8580
 - 館ヶ丘児童館 65・5231
- バザー
日時「10月1日(土)午前11時〜午後2時」会場「心身障害者福祉センター(24・5850) すぎな愛育園(台町)二丁目」

スポーツ

スポーツ教室、親子体操教室
対象「市内在住で4〜6歳のお子さんとその保護者(2人1組)」
日時「10月15・22・29日、11月5・12日の午後1時30分〜2時40分」会場「市民体育館 定員「20組(抽選) 費用「2千100円 申し込み「往復八分(1人1枚)に「親子体操4〜6歳」と住所・

参加者全員の氏名(ふりがな)・年齢・電話番号、返信面のあて名を書いて、9月22日(必着)までに八王子市民体育館(〒193 0931 台町237 25・2305)

東浅川保健福祉センターの室内プール利用中止
東浅川保健福祉センター(67・1331)のプールは清掃のため9月20日から23日まで利用できません。

- 10月の市民体育館の一般利用時間変更
10日午後3〜9時：卓球
- 10月の市民体育館の一般利用中止
10日：ネオエヌミニエヌ
- 10月の甲の原体育館の一般利用中止
20日：マレンジカラ
- 10月の甲の原体育館の水泳ワンポイントレッスン中止
20日：水中ウォーキング
- 29日：泳法

その他

心身障害者都営交通無料乗車券の更新はお早めに
通用期間が平成17年9月30日までの都営交通無料乗車券の更新をします。
対象「身体障害者手帳または愛の手帳をお持ちの方(また無料乗車券をお持ちでない方も申請できます。ただしシルバーパス所有者を除く) 申し込み「身体障害者手帳

休日救急診療の内科・外科・小児科

<p>25日(午前9時〜午後5時)</p> <p>布田整形外科 (外) 散田町5-14-11 64-8887 吉井内科消化器科医院 (内) 横山町25-16 46-8311</p>		<p>23日(午前9時〜午後5時)</p> <p>めじろ台内科医院 (内) めじろ台4-25-13 63-0688 正樹堂医院 (内) 北野台1-1-5 36-9310</p>	
<p>赤上消化器内科医院 (内) 平岡町6-1 22-0403 服部クリニック (内) 別所1-15-18 75-0032</p>		<p>吉田医院 (内) 大和田町7-4-11 42-1547 佐々木医院 (外) 中野上町2-22-6 26-6035</p>	

または愛の手帳、旧券、顔写真とおおむね3か月以内に撮影したもので、縦4センチ×横3センチ(を)を持って市役所2階障害福祉課または浅川・由木・元八王子・北野事務所へ 問い合わせ「障害福祉課(20・7245)」

住宅の増・改築などに工務店を紹介
市は住宅などの増・改築や修繕をしたいが適当な工務店の心当たりがないという方に、建築組合などを通じ

て工務店を紹介しています。問い合わせは住宅対策課(20・7260)へ。
八王子ニュータウン区域内で住居表示を実施
10月8日に八王子ニュータウン区域内で、七国二丁目、「七国二丁目」を新設し、兵衛二丁目、七国四丁目、「七国六丁目」の町区域を拡大します。また、これらの問い合わせは市民総務課(20・7231)へ。

◆ **その他**

市営霊園で生花などを販売
八王子ワークセンターでは、9月18日から26日までの間、市営霊園で生花(650円)などを販売します。
問い合わせは斎場霊園事務所(64・5707)へ。

しごと情報館の生活相談コーナーのご利用を
八王子しごと情報館では、就職や失業に不安を抱えている方などを対象に相談を行っています。
内容・日時：就職・失業に伴う心の悩みに関する相談：毎週月金

心者の男性 【日】9月24日午前9時30分～正午 【会】横山事務所 【定】先着20名 【費】1,500円 【申】電話でムッシュ手づくりパンの会

陸上自衛隊東部方面音楽隊演奏会 【対】小学生以上の方 【日】10月15日午後2～4時 【会】市民会館 【定】先着1,800名 【申】往復ハガキ(1枚2名まで)で、9月22日(必着)までに東京八王子プロバスケット(〒192 0056追分町10-15 26・4343)

秋の山野草展示会 【日】10月8・9日の午前10時～午後5時(9日は4時まで) 【会】長房市民センター 【問】八王子陵南山草会

芸能まつり 【内】カラオケ・舞踊・手品など 【日】9月29日午前9時～午後4時 【会】いちようホール 【問】八老連

バザー 【日】9月16日までの午前10時30分～午後3時 【会・問】リサイクルわかさ 24・9671

フリーマーケット 【期・会】10月1・2日...南大沢中郷公園、12月4日...富士森公園 【時】午前9時～午後3時 【問】町田リサイクル 044・951・6490

会員募集

女性合唱「かわせみ」 【対】60歳以上の女性 【日】毎週木曜日の午後1～3時 【会】東浅川保健福祉センターなど 【費】月2,000円 【問】

混声合唱「やまなみ」 【対】50歳以上の方 【日】毎週木曜日の午前10時～正午 【会】浅川市民センターなど 【費】月2,000円 【問】

アンサンブルJ合唱団 【日】月3回の午後7～9時 【会】子安市民センターなど 【費】入会金1,000円、月3,000円 【問】

ゴスペル「コーラスJOY」 【日】毎月第1・3火曜日の午前10時～正午 【会】北野市民

センターなど 【費】入会金500円、月3,500円 【問】

タイ民族舞踊「マーライ」 【対】女性 【日】月2回の木曜日の午後7時～8時30分 【会】子安市民センターなど 【費】月4,000円 【問】

土曜体操クラブ 【内】リズムダンス・気功など 【日】毎週土曜日の午前10時～11時45分 【会】市民体育館など 【費】入会金1,000円、3か月4,500円 【問】

リズム体操「レインボー」 【日】毎週水曜日の午後1～3時 【会】川口市民センターなど 【費】入会金500円、月1,500円 【問】

ヨガ「由木チャクラの会」 【日】毎週木曜日の午前10時15分～11時45分 【会】由木中央市民センターなど 【費】月3,000円 【問】

バドミントン「甲ノ原クラブ」 【日】毎週水曜日の午前9時～正午 【会】甲の原体育館など 【費】入会金1,000円、月1,500円 【問】

話し方サークル 【日】毎月第2・4水曜日の午後2時30分～4時 【会】南大沢公民館など 【費】月2,500円 【問】

やまゆり川柳会 【日】毎月第2・4水曜日の午後1時30分～4時 【会】川口公民館など 【費】4か月5,000円 【問】

ちぎり絵「鈴美会」 【対】初心者 【日】毎月第1・2土曜日の午後1～4時 【会】石川市民センターなど 【費】入会金5,000円、月3,600円 【問】

料理サークル「楽食会」 【対】50歳以上の初心者 【日】毎月第4水曜日の午前11時～午後2時 【会】横山南市民センターなど 【費】1回2,000円程度 【問】

国民健康保険の保険証を更新
10月1日から国民健康保険の保険証を1人1枚のカード様式に変更します。新しい保険証は、9月20日ごろに郵送します。勤め先の健康保険に加入した方や、住所が変わった方などは早めに変更の手続きを。長期の旅行などで留守にする方

外国人も国民年金へ加入を
日本に住所のある20歳以上60歳未満で、厚生年金や共済組合制度に加入していない方は、外国人であっても国民年金に加入する必要があります。該当する方は外国人登録証明書とパスポートを持って、市役所2階国民年金9番窓口で手続きを。また外国人の方が市外で国民年金に加入していた場合には、

年金資格の転入手続きが必要で、なお、帰国した場合には、6か月以上の保険料納付があれば、脱退時金が受けられます。問い合わせは国民健康保険年金課 20・72338へ。
受賞コーナーのご利用を
市は文化・スポーツなどの分野で表彰を受けた市内の団体の栄誉を称えようと、市役所2階市民ロビーに「受賞コーナー」を設置しています。賞状などの展示を希望する団体は管財課 20・72211までお申し出を。
監査委員による定期監査などの結果を公表
今年4月15日から7月25日まで

生涯学習センター・中央公民館の臨時休館日
クリエイティブホール内生涯学習センターと中央公民館は保守点検のため、10月4日(火)は休館します。問い合わせは学習(支援)課 48・2231へ。

や10月に入っても新しい保険証が届かない方は、今使っている保険証を持って直接、市役所2階市民課各事務所で交付を受けてください。問い合わせは国民健康保険年金課 20・72336へ。

年金資格の転入手続きが必要で、なお、帰国した場合には、6か月以上の保険料納付があれば、脱退時金が受けられます。問い合わせは国民健康保険年金課 20・72338へ。

受賞コーナーのご利用を
市は文化・スポーツなどの分野で表彰を受けた市内の団体の栄誉を称えようと、市役所2階市民ロビーに「受賞コーナー」を設置しています。賞状などの展示を希望する団体は管財課 20・72211までお申し出を。
監査委員による定期監査などの結果を公表
今年4月15日から7月25日まで

で実施した定期監査(税務部・行政経営部・議会事務局・固定資産評価審査委員会)の結果と、平成16年度決算審査意見書を公表しました。結果報告書などは市役所5階市政資料室、市内4つの図書館、市のホームページでご覧になれます。問い合わせは監査事務局) 20・7320へ。



官公署・市民団体のお知らせ



この欄は、官公署や市民の皆さんのコミュニティ活動の催しなどを紹介しています。内容の確認などは直接、各団体へ。政治・宗教・営利行為に関するものは掲載しません。掲載の申し込みは市役所5階、クワイエットホール1階、各市民センターなどにある申込用紙に書いて、掲載希望号の35日前まで(会員募集は掲載希望号の指定はできません)に、八王子市役所5階広聴広報室(広報担当)〒192 8501 20・7228、FAX26・3858)へ。なお先着順で掲載し、掲載する方のみ連絡します。【対】=対象、【内】=内容、【期】=期日、【時】=時間、【日】=日時、【集】=集合、【会】=会場、【定】=定員、【費】=費用(記載なしは無料)、【申】=申し込み(ハガキの場合は申し込み内容と、住所・氏名・電話番号などの記載を)、【問】=問い合わせ

官公署など

都国民保護計画の素案にご意見を 都は、来年3月までに「国民保護計画」を策定するため、計画の素案を公開し、ご意見を募集します。この計画は、外部からの武力攻撃やテロなどの際に皆さんの避難・救援などを迅速・的確に行うためのものです。詳しくは市役所4階防災課や都税事務所などで配布するリーフレット、都のホームページなどをご覧ください。【問】都総合防災部 03・5388・2549

災害により被害を受けたときは税を減免 台風や集中豪雨などの災害で被害を受けた方のために、税金を軽減する制度があります。【問】八王子都税事務所 44・1111

八王子保健所の催し 【内・日】心の健康フェスティバル...10月7日午前10時～午後3時、あなたの栄養展...10月13日午後1～5時、14日午前11時～午後4時 【会】同保健所 45・5111

「都市再生街区基本調査」に伴う測量を実施 来年3月まで、市内全域で街区などの測量を行います。【問】都市再生機構 03・5323・2438

恩給欠格者・引揚者に書状などを贈呈 内閣総理大臣からの書状などを贈呈しています。【問】平和祈念事業特別基金 ☎0120・234・933

親子森林教室「林内でキノコを探そう」 【対】小学生以上のお子さんとその保護者(1組4名まで) 【日】10月15・16日の午前11時～午後3時 【会】多摩森林科学園 【定】各抽選30名 【費】1人300円(小学生～高校生50円) 【申】往復ハガキに必要事項と希望日・参加者全員の氏名・年齢も書いて、9月30日(必着)までに

同科学園(〒193 0843 廿里町1833 81 61・0200)

第二商業高校の公開講座 【対】20歳以上の方 【内】鉄道遺産で探る多摩の鉄道史、ハトマイムとロボットダンスの基礎 【日】10月22日、11月19日の午前10時～午後3時、11月12・23・26日、12月3日の午後1時30分～4時 【会】高尾駅周辺、同校 【定】抽選25名、抽選30名 【費】1,000円 【申】9月30日、10月14日までに電話で同校 22・6231

写真入門講座「八王子の自然を写す」 【日】10月1日～来年3月4日の毎月第1・3土曜日の午後1時30分～3時30分 【会】八王子勤労者福祉会館 【費】15,000円 【申】電話で同会館 28・4909

市民団体など

関連団体の催し

市民企画事業「市役所のバリアフリー見学・調査会」 【日】10月6日午後1時30分～3時30分 【定】先着10名 【問】ぱりあ・ふりいの会

市民企画事業「学校図書館支援講座～学校図書館の現状」 【日】10月9日午後1時30分～4時 【会】八王子労政会館 【定】先着50名 【費】500円 【申】電話で八王子に学校図書館を育てる会

市民企画事業「クール・デザイン・コンテスト」の作品を募集 【内】商店・企業の広告に使用するグラフィックデザイン 【申込期限】9月30日 【問】八王子商店研究会

市民企画事業「ビューティヘルパー(出張美容員)」がヘアークット 【対】要介護者・要支援者 【日】9月27

日午前10時～午後3時 【会】長房ふれあい館 【定】先着30名 【費】500円 【申】電話で誠和会

レク協の催し 【対】18歳以上の方、初心者 【内・期】フォークダンス...10月3・7・14日の午後7～9時、レクダンス...10月4・11日の午後7～9時 【会】大和田市民センターなど、第五中 【費】3,000円、1,000円 【申】電話でレク協 56・0901

そのほかの団体の催し

障害者施設のボランティア募集 【内】作業や生活の支援・補助 【問】ポケットクラブ 78・4407

学生ボランティアの入会説明会 【内】在住外国人のお子さんを支援 【日】10月4日午後6時30分～8時30分 【会】国際交流コーナー(八王子スクエアビル11階) 【申】電話でCCS世界の子どもと手をつなぐ学生の会

心理カウンセリング講座 【日】毎週火曜日の午後1時30分～2時30分、3～4時 【会】南大沢文化会館など 【定】先着10名 【費】1回2,500円 【問】メンタルアドバイスセンター 69・7077

健康体操講習会 【対】50歳以上の女性 【日】9月21・28日の午後7時30分～9時 【会】恩方市民センター 【定】先着10名 【申】電話でマイ体操

パソコン講習会「ワードでチラシづくり」 【対】30歳以上の初心者 【日】10月1日午前9時30分～11時30分、午後1時30分～3時30分 【会】八王子労政会館 【定】先着20名 【費】1,000円 【申】電話でパソコン勉強会

オヤジのパン作り教室 【対】初

次号・10月1日発行の **広報はちおうじ** は...

特集：学園都市八王子「無限大の可能性」

コラム 「歴史の散歩道」～山田の廣園寺、「備えて安心」

そのほか 「みどり市民債」の利率を決定、「くらしの便利帳」に掲載する広告を募集

けんこうのページは乳・幼児健診、結核健康診断、18～39歳の総合検診など

八王子周辺地域と外国の伝統文化

見て・触れて・体験しよう



八王子周辺地域と外国の伝統文化を鑑賞し、講師の指導のもと実際に触れ、体験していただくこと、宿泊で催しを行います。また、レクリエーションなどを通じて各国の留学生や在住の外国人とも交流します。

対象 市内在住の小学4年生～中学生
内容 車人形、獅子舞、和太鼓、アジア・アフリカ・欧米の舞踊、民話、音楽など
期日 10月9～10日(1泊2日)
 9月中に行う事前説明会にも必ず出席を。
会場 藤野芸術の家(神奈川県津久井郡藤野町)
定員 40名(先着順)
費用 6,000円(宿泊費など。交通費は別に必要)
申し込み 住所・氏名(ふりがな)・学年・保護者名・電話(FAX)番号を書いて、ファックスまたは電話で生涯学習総務課(20・7333、FAX26・8554)へ

国際交流フェスティバル2005

国際交流フェスティバルを、9月18日(日)午前10時から午後5時まで開催します。当日は、国際協力機構の研修員が出身国をPRした展示や市内国際交流団体の活動などを紹介。また、午後1時30分から3時まで国際理解講座も開催します。いずれも費用は無料で申し込みは不要です。直接クリエイトホールへお出掛けください。
国際理解講座 フリビンの片隅から世界を創る」
講師 21世紀協会理事長 池田 晶子さん
定員 65名(先着順)

ペルー料理教室も開催

ペルー出身のアリシア・ティアスさんが伝統料理を紹介します。
日時 9月18日(日)午前11時～午後2時
会場 クリエイトホール料理講習室
定員・費用 24名(先着順)・無料
申し込み 電話で国際交流センター(42・7091)へ
問い合わせ 学園都市文化課(20・7409、FAX26・0253)
当日はクリエイトホール 48・2231、FAX48・2151)へ

9月は国民健康保険税、介護保険料の納期です

なるほど
エコ生活 ⑨

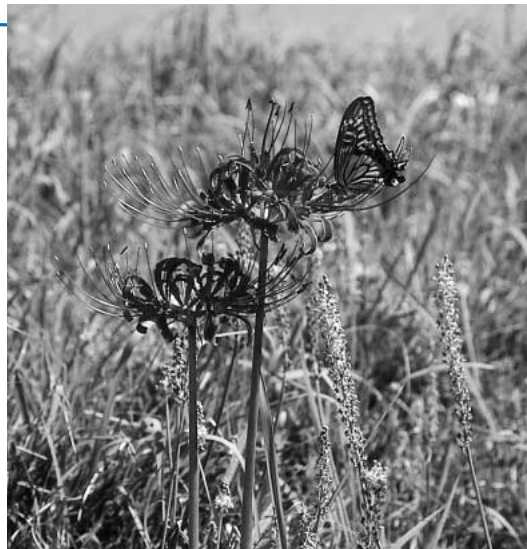
リサイクルの前にひと工夫

暑いとついつい飲んでしまう冷たいお茶。空のペットボトルが「山」のようなんてことになっていませんか。ペットボトルは手軽で便利。でも、自宅でゆっくりというときには、急須でお茶を入れてみてはいかが。冷ましてから冷蔵庫に入れておけば、冷たいお茶のできあがり。少しの手間でペットボトルの量を減らすことができます。

また、買い物に行くときには買い物袋(マイバッグ)を持って。マイバッグ利用で、たまりがちなレジ袋の量がぐっと減るはず。

リサイクルはもちろん大事なことです。余分なごみや資源を出さない工夫も大切です。

ごみ減量対策課(20・7256、FAX26・4506)



自然
 うおっちゃんど

ヒガンバナ

ヒガンバナはその名の通り、秋の彼岸のころ、田のあぜや土手、墓地などに群生し、真っ赤な花を咲かせる。マンジュシヤゲとも言うが、仏典から出た名で赤い花という意味。リコリンなどアルカロイド系の有毒成分を持つが、水でよくさらして飢きんとき食用としたようだ。
 風変わりな植物で、花のころは葉がなく、終わったころから冬の間葉を茂らせ、春に姿を消す。中国原産で、ずっと昔に日本へ渡ったと考えられているが、日本のものはほとんど実がならず、球根が分結して増える。中国には実のなる正常なものがあり、直径7～8ミリメートル、黒色で光沢がある球形の種子ができる。(八王子自然友の会)

発行：八王子市 編集：広聴広報室(広報担当) 本紙に掲載させていただいた方へ写真を差しあげています。左記までご連絡ください。
 (〒192 8501 元本郷町三丁目24番1号) 20 7228 FAX26 3858