

ホームページアドレス <http://www.city.hachioji.tokyo.jp/>  
モバイル(携帯電話)版 <http://www.city.hachioji.tokyo.jp/m/>

八王子市役所の代表電話  
0426 26 3111

## 6月は土砂災害防止月間

家などの掛け替えのない財産と生活を一瞬にして押し流す土砂災害。原因の多くは雨によるものです。これからは、雨の日が続く梅雨や台風の時季。土砂災害防止月間である6月を迎え、被害を未然に防ぐための注意点を市消防団第7分団長の山下準一さんに伺いました。

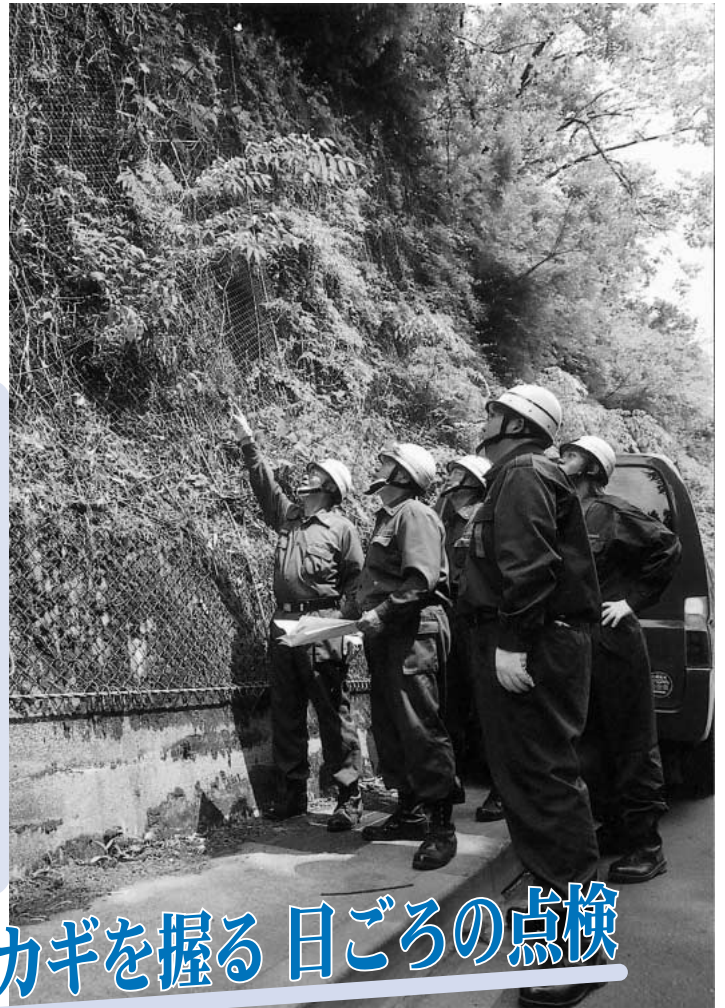


「危ないと思ったら、避難を」と話す山下準一さん(61歳)

「危険」を感じたときのために、家族全員で速やかに安全な場所に避難するなど、具体的な行動を決めておいてほしいですね。

土砂災害の前兆は、斜面の陥没や小石の落下、そして湧き水が止まったり、濁ったりとさまざま。ガケの付近や造成地などにお住まいの方は、日ごろから家の周辺に目を配り、ふだんの様子が変わらないかこまめに点検することが大切です。

また、私たち第7分団は、消防署や市と連携し新潟県中越地震の教訓から、2月にガケ崩れなどで上恩方町が孤立した場合を想定した訓練を実施しました。万



斜面を点検し、危険箇所を把握するのも重要な消防団の活動

## 雨が呼ぶ ガケ崩れ 安全のカギを握る 日ごろの点検

気象情報 26・0177の活用を

降雨量が1時間に20ミリメートル以上、または降り始めから100ミリメートル以上にならたら、土砂災害に十分な注意が必要です。被害を未然に防ぐため、市の天気相談所の気象情報テレホンサービス(26・0177)をご利用ください。相談所では、気象庁などからの情報と独自の観測をもとに予報を出しています。問い合わせは防災課(20・7207、FAX 21・298)へ。

埋め立てや盛り土は危険が増大

土砂の埋め立てや盛り土をした現場では地盤が緩みやすく、土砂災害が発生する恐れがあり大変危険です。こうした埋め立てや盛り土などには、あらかじめ都や市の許可が必要です。これから、土地の埋め立てを考えている方や、土地を業者に貸して土砂の搬入を行うおつもりの方は、必ず事業者と契約する前に市に相談してください。問い合わせは開発指導課(20・7262、FAX 26・3616)へ。

### 目立つ服装で交通事故を防止

雨の日は見通しが悪くなるため、自動車の運転手は歩行者に気付くのが遅れがち。歩行者は目立つ服装をし、自動車もスピードを落とすなど交通事故の防止を心掛けましょう。また、自転車の方は、傘を持つての片手運転は厳禁。問い合わせは交通事業課(20・7410、FAX 26・3137)へ。



もくじ(主な内容)

- ▶2・3...7月～9月はペットボトルを毎週回収など ▶4・5...市有地を売却など ▶6・7...ふれあいキャンプなど ▶8・9...夕やけの里の催しなど ▶10...みんなの声

7月1日～9月30日は  
ペットボトルを毎週回収します



これからの暑い季節は飲み物の消費が増え、ペットボトルの回収量が急激に増加します。そこで市は、7月1日から9月30日までの3か月間、ペットボトルの回収を週1回に変更します。なお、家庭用ごみ・資源物収集カレンダーでは2週間に1回の回収となっていますが、回収日は変わらずに毎週回収を行います。

問い合わせは「ごみ減量対策課」20・7・256、FAX 26・4506へ。

## 指定ごみ袋の外装袋などに掲載する広告を募集

市は、税外収入の確保と地域産業の振興を図るために、市の発行する印刷物などに広告を掲載しています。今回は、指定収集袋の外装袋、ボランティア袋・おむつ専用袋へ掲載する広告を募集します。

対象 市民生活に関連するもので、次のいずれにも該当しないもの

政治活動、宗教活動、意見広告、個人の宣伝、公の秩序、または善良な風俗に反するものなど

広告規格 指定収集袋の外装袋…縦5センチ×横14センチ、ボランティア袋・おむつ専用袋…縦5センチ×横25センチ

デザインは作成してください。  
募集枠・広告料など 下表のとおり

### 募集枠・広告料など

募集枠	製作部数	広告料
収集袋(20リットル)外装袋	670,000 セット	1,340,000円
収集袋(40リットル)外装袋	280,000 セット	560,000円
ボランティア袋外装袋	28,000 セット	56,000円
おむつ専用袋外装袋	160,000 セット	320,000円
ボランティア袋	280,000 枚	140,000円
おむつ専用袋	1,600,000 枚	800,000円

申し込み 6月30日までに直接、市役所3階「ごみ減量対策課」20・7・256、FAX 26・4506へ

## 資源物の集団回収団体に補助金

市は、資源物を回収する団体に、その量に応じて補助金を交付しています。補助金の対象となるのは、営利を目的とせず、年に3回以上、下表の品目を回収する市内の住民団体(子ども会、町会・自治会などで、事前の登録が必要)です。皆さんの地域でも、資源集団回収を始めてみませんか。

問い合わせは「ごみ減量対策課」20・7・256、FAX 26・4506へ。

### 資源集団回収補助金交付の対象品目と単価

品目	単位	単価	品目	単位	単価
新聞紙		8円	生きびん	1本	5円
雑誌		10円	雑びん・カレット		10円
ダンボール	1キログラム	8円	スチール缶	1キログラム	10円
牛乳パック		15円	アルミ缶		30円
布類		8円	金属くず		10円

生きびんは、ビール・酒などの繰り返し使用できるもの。雑びん・カレットは、砕いて(カレット状)再びガラスびんの原料となるものです。

## 生ごみ減量化処理機器などの購入に補助金

市は、生ごみを自分の家で処理する目的で、生ごみ減量化処理機器などを購入された方に補助金を交付しています。対象機器は、生ごみ堆肥化容器や機械式生ごみ処理機などの全機種。ただし、ディスプレイは対象外となります。また、この補助制度は先着順です。

対象 市内在住で生ごみ減量化処理機器などを購入し、継続的に使用する方

処理機器購入後1年以内の申請で、同一生計世帯では1年につき1基までです。

申請方法 機器を購入し、その領収

### 補助金額の内訳

購入金額(消費税込み)	補助金額
6,000円未満	購入金額の2分の1を補助 100円未満の端数は切り捨て。
6,000円以上 20,000円未満	3,000円
20,000円以上 50,000円未満	7,000円
50,000円以上	10,000円

書(購入機種、申請者の氏名、販売店名、購入年月日があるもの)と印鑑、保証書または取扱説明書の写し、振込口座(郵便局を除く)の分かるものを持って直接、市役所3階「ごみ減量対策課」20・7・256、FAX 26・4506へ



## ペットの飼い主はマナーを守って

「引き綱を付けずにイヌの散歩をする人がいて危ない」「家の前にフンをされて困る」など、市には、イヌやネコなどのペットに関する苦情や相談が、毎日のように寄せられています。飼い主は、マナーを守ってペットの適正飼育を心掛けてください。問い合わせは健康福祉総務課(20・7241、FAX28・2477)へ。

### イヌの放し飼いは厳禁

▶イヌを放し飼いにしないでください。安全な場所に鎖などでつなぎ、道路に飛び出さないようにしましょう ▶散歩中は引き綱を短くしっかりと持ち、決して放さないようにして、近くの人やイヌに注意を払い、事故がないよう気をつけましょう



▶散歩中は引き綱をしっかりと持って

▶散歩中のフンは、飼い主が後片付けをして持ち帰りましょう

### ネコは決まった場所で排せつを

▶飼えなくなったら、次の飼い主を探しましょう ▶屋内の決まった場所で排せつをさせるようにしつけをしましょう ▶交通事故などを防ぐため、屋内飼育をするようにしましょう

## 7月1日からは新しい(福)医療証で

(福)医療証(老人医療費助成制度)は昭和12年6月30日までに生まれた70歳未満の方で、国民健康保険(国保)に加入しているか、社会保険(社保)などの加入者に扶養されている方が対象です(社保の被保険者本人、老人保健法受給者の方は対象外)。ただし、所得制限があり、昨年1月から12月までの本人の所得額が、右下表の基準額以下の方に交付しています。

該当する方には、新しい医療証を6月下旬に届くようにお送りします。7月1日からは、新しい医療証をお使いください。今お使いの医療証は、7月1日以降に市役所2階高齢者相談課、または各事務所へお返しください。

なお、新たに社保などの加入者に扶養されることにより(福)制度の対象となる方や、今年1月2日以降市内に転入された方には、(福)医療証をお送りできません。該当される方は、健康保険証と印鑑(転入者は平成17年度の住民税課税・非課税証明書も)を持って、市役所2階高齢者相談課、または各事務所へ交付の手続きをしてください。問い合わせは高齢者支援課(20・7364、FAX24・7720)へ。

### 所得制限基準額表

扶養親族数	基準額
0人	2,572,000円
1人	3,052,000円
2人	3,432,000円

3人以上1人増すごとに38万円を加算。

## 東浅川保健福祉センター運営協議会の市民委員を募集

東浅川保健福祉センターの基本的な運営などについて、皆様のご意見をいただくため、市民委員を募集します。

対象 浅川・横山・館・元八王子・恩方・川口地域内に住民登録、または外国人登録がある18～75歳の方

他の附属機関の委員を除く。

任期 8月1日から2年間(会議は年4回程度開催)

定員 2名(選考)

報酬 1回12,000円

申し込み 東浅川保健福祉センターにある申込書に「これからの保健福祉センターのあり方」をテーマにした小論文(800字程度)を添えて6月28日までに直接、東浅川保健福祉センター(67・1331、FAX67・7829)へ

## (福)医療証受給者の一部負担金 住民税非課税世帯は減額に

(福)医療証をお持ちの方が医療機関で受診した場合、医療費の一部負担金として、費用の1割を負担していただいています。ただし、住民税非課税世帯の方は、この一部負担金が減額されます。該当する方は申請が必要になりますので、健康保険証、(福)医療証、印鑑をお持ちのうえ、市役所2階高齢者相談課で「限度額適用認定証」の交付の手続きをしてください。問い合わせは高齢者支援課(20・7364、FAX24・7720)へ。

### 自己負担限度額

区分	個人ごと(外来のみ・1病院ごと)	世帯ごと(入院含む)
一般	12,000円	40,200円
住民税非課税世帯(認定証をお持ちの方)	8,000円	24,600円

入院時の食事代の軽減については、加入している健康保険へお問い合わせを。

## 下水道の受益者負担金の納付を

市は、新たに公共下水道を利用できるようにした土地の所有者などに、工事費用の一部を土地の面積に応じて負担（受益者負担金）していただいています。現在、この負担金額は1平方メートルあたり486円です。対象の方には納入通知書を送付しましたので、納期限までに納付をお願いします。また今後、整備が進む地域の皆さんには、ポンプの送付と説明会を行い、土地の所有権などを確認した後、下水道が利用できるようになつた翌年度から受益者負担金を納入していただきます。お問い合わせは総務計画課 20・7290、FAX 26・3019へ。

## 工場の設備変更時などは申請を

都の、都民の健康と安全を確保する環境に関する条例（環境確保条例）では、工場や指定作業場に対して、健康、または生活環境に障害を及ぼす恐れのあるばい煙、汚水、騒音、振動などを発生させてはならないと義務付けています。新たに工場や指定作業場を設置する場合や、設備、建物の変更をする場合には、認可申請や届け出をしてください。

また、工場や指定作業場を廃止、または建物を取り壊そうとするときは、カドミウムなどの26の有害物質については土壌汚染調査を行わなければならない場合がありますので、事前に市役所3階環境保全課 20・7255、FAX 26・4416（まで）相談ください。

## 浄化槽の清掃・点検は定期的に

し尿や生活排水を処理する浄化槽は、その機能が十分に働かないと自然環境を破壊する原因となります。ご家庭でも次のことに注意してください。

トイレトーパーを使用する  
モーターの電源は切らない  
タバコや新聞紙を流さないなど

また、浄化槽の機能を保つため、次のことが使用者（管理者）に義務付けられています。お問い合わせは北野衛生事業所 56・2283、FAX 44・2411へ。

清掃 内容：汚泥などの引き抜き 回数：年に1回全

ばつ式は、おおむね半年に1回以上） 依頼先：許可業者へ

清掃の時期は、特に1〜3月が混み合いますので他の月をご利用ください。

保守点検 内容：モーターなどの点検や水質検査など 依頼先：都知事登録業者へ

法定検査（定期検査） 内容：外観、水質検査など 回数：年1回（新規は使用開始後6〜8か月で） 依頼先：東京都浄化槽協会検査センター（042・589・8782）へ

## 川を大切にしましょう

本市は『川のまち』とも言われています。その貴重な水を汚す主な原因は、ふだんの生活から出される雑排水です。川の汚れも一人ひとりの心掛けで必ずきれいになります。皆さんの家庭でも環境について話し合い、大切な川を汚さない方法を考え、実行してみてください。

問い合わせは八王子に清流を取り戻す市民の会事務局（環境保全課内） 20・7255、FAX 26・4416へ。

また最近、川の異常な着色や油などによる河川の汚染事故が数多く起きています。川の異常を発見したときは、環境保全課までお知らせください。



15

食中毒予防は、ワン、ツー、スリー

蒸し暑く、ジメジメしている梅雨時は食中毒の主な原因となる菌の大好きな時期。水分・栄養・温度と菌が増えるための好条件がそろつので、食中毒が起りやすくなります。でも、食中毒予防のポイントには意外と簡単。基本は次の「ワン、ツー、スリー」です。菌をつけない（手指、調理器具の洗浄・消毒）、菌を増やさない（食材購入後、冷蔵の必要なものは冷蔵庫へ）、菌をやっつける（食材の中心までしっかり加熱。半生はダメ）をお忘れなく。

また、食中毒菌に負けないためには十分な休養と栄養のバランスが取れた食事を取り、夏バテしないことも大切。中でも、食物繊維を積極的に取って、腸内を健康に保つことも必要です。3つのポイントを実行して、も万、激しい腹痛、下痢などの症状が出たら、まず医療機関で診察を受けて、保健所へ相談ください。



洗浄、消毒はこまめに…。特に、まな板の熱湯消毒は効果的。

健康福祉総務課（20・7240、FAX 28・2477）、八王子保健所（45・5111、FAX 44・9100）

# 市有地7宅地を売却

市は「一般競争入札」で市有地を売却します。詳しくは「参加要領(申込書付き)」をご覧ください。

「一般競争入札」とは、市があらかじめ定めた最低価格以上で、最も高い価格をつけた方を購入者に決定する方法です。特別な資格などの必要はなく、どなたでも参加することができます。

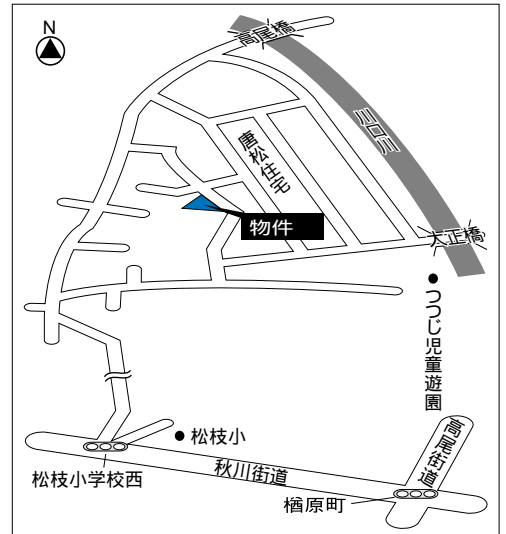
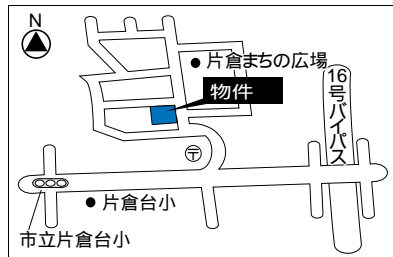
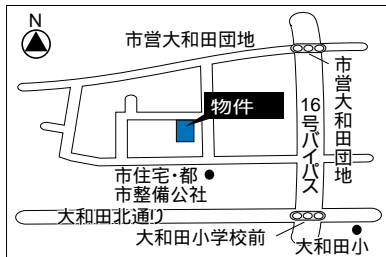
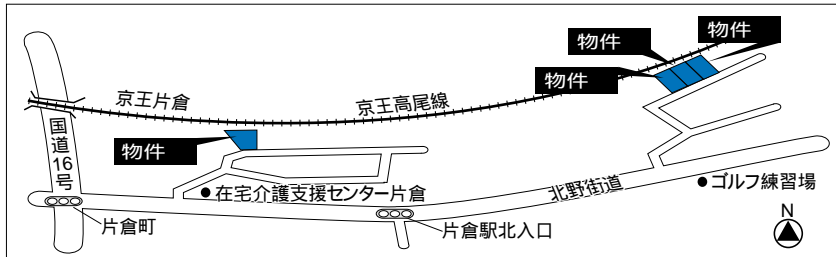
物件など 右表・下図のとおり  
 参加要領の配布 6月15日～7月8日(8日は午後4時まで)に市役所3階管財課、各事務所、または市のホームページで

市のホームページでは現地の写真を見ることができます。

申し込み 直接、または書留郵便で6月16日から7月8日(必着)までに八王子市役所3階管財課 〒192 8501 20・7210、FAX28・

1400)へ  
 入札日時 7月20日(水)午前10時30分  
 会場 市役所3階301会議室  
 開札 入札終了後直ちに開札を実施(落札者を決定)

所在地	面積	地目	最低入札価格
大和田町五丁目1856番31	147.04㎡	宅地	21,026,720円
片倉町456番10	184.13㎡	宅地	22,095,600円
片倉町456番11	184.05㎡	宅地	22,086,000円
片倉町456番12	180.13㎡	宅地	21,615,600円
片倉町459番1	402.33㎡	宅地	43,049,310円
片倉町1191番4	253.17㎡	宅地	29,620,890円
橋原町748番11	143.84㎡	宅地	7,134,464円



## 「にせ税務職員」にご注意を

市の税務部や税務署、都税事務所の職員を名乗って、電話で生年月日や家族構成、勤務先、銀行口座などの個人情報聞き出そうとする事件が起きています。また、市民の自宅を訪問して、税金を還付するために必要と偽り、健康保険証を持ち去るといった事件も発生しました。

税務職員を名乗る者が個人情報を聞き出そうとしたときなどは、その職員の所属・名前

などを確認のうえ、下表の各担当課などにお問い合わせください。

担当課など	問い合わせ
税務部	税制課 20・7218、 FAX27・5918
	住民税課 20・7353、 FAX27・5918
	資産税課 20・7251、 FAX27・5918
	納税課 20・7225、 FAX26・4640
八王子税務署	22・6291、 FAX26・3803
八王子都税事務所	44・1111

## 光化学スモッグの季節 目などが痛くなったら相談を

これからの季節、光化学スモッグが発生しやすくなります。そこで市は、光化学スモッグの濃度が高くなった場合、小・中学校などに連絡し、注意を呼び掛けています。目やのどに痛みを感じたらすぐに、最寄りの医療機関や保健所に相談してください。

また、注意報などの情報は市のホームページ、都環境局のホームページ (<http://www.kankyo.metro.tokyo.jp/>) またはテレフォンサービス(03・5320・7800)で確認を。問い合わせは環境保全課(20・7255、FAX26・4416)へ。



## 親子のふれあいキャンプを開催

市は今年も長野県の白樺湖周辺で親子のふれあいキャンプを行います。3つの体験プログラムからお好きなものを1つ選んでご参加ください。

対象 市内在住で小学3～6年生のお子さんとその保護者(2人1組)で、山登りなどの野外活動と団体行動が取れる方  
 コース 期日 Aコース: 7月30日、8月1日、Bコース: 8月13、15日ともに2泊3日)  
 7月17日(日)午後1時～3時30分に市役所9階903・904会議室で行う事前説明会にも必ず全員で出席を。体験プログラム エコラフト、木工作、ロープ遊び



自然の中で深まる親子のぎずな

会場 姫木平自然の家(長野県小県郡長門町)  
 定員 各40組(抽選)  
 費用 1組2万1千円  
 このほかに体験プログラムの費用が1人千円程度必要です。

申し込み 八分に、親子のふれあいキャンプと希望コース第2希望まで、体験プログラムの希望(第3希望まで)、住所・全員の氏名(ふりがな)・年齢・性別・電話番号・お子さんの学校名・学年を書いて、6月30日(必着)までに八王子市役所生涯学習総務課(〒192 8501、問い合わせ 20・7333、FAX 26・8554)へ  
 第1希望と第2希望で参加する保護者が変わる場合はそれぞれの氏名(ふりがな)・年齢・性別の記入を。また、保護者1人とお子さん2人での参加を希望される場合は生涯学習総務課までお問い合わせください。

## 安心して出産・育児ができるように家庭訪問

妊娠中や子育て中は精神的に不安定になりやすいものです。そこで安心して出産・育児ができるよう、市の妊産婦・新生児訪問指導員、保健師がご家庭に伺い、相談をお受けします。

対象 妊産婦訪問: 妊娠中や産後に、体

調や育児などで不安や心配のある方  
 新生児・未熟児訪問: 原則として生後28日までのお子さんそれぞれ降の場合も気軽に相談ください

問い合わせ 保健センター(25・9128、FAX 27・5887)へ

## 北海道の子どもたちと交流を

北海道の白糠(しらぬか)町は江戸時代に八王子千人同心が開拓のために入植したゆかりの地です。その白糠町の小学生が交流を目的に八王子にやってきます。そこで市は交流に参加する小学生を募集します。

対象 市内在住の小学5・6年生で研修会を含むすべての日程に参加でき健康で団体行動が取れる方  
 期日 8月3、6日(3泊4日)  
 事前研修会は7月24日に郷土資料館で、事後研修会は8月24日に市

役所8階801会議室で行います。  
 会場 夕やけ小やけふれあいの里など  
 定員 15名(抽選)  
 費用 千円

申し込み 往復切符(1人1枚)に「白糠交流」と応募の動機、住所・氏名・保護者名・学校名・学年・性別・電話番号、返信面のおて名を書いて、6月27日(必着)までに八王子市役所生涯学習総務課(〒192 8501、問い合わせ 20・7333、FAX 26・8554)へ

## 児童館で「みんなで遊ぼう」を企画

1歳～就学前のお子さんとその保護者を対象に、学童保育所や小学校などで手遊びや音楽遊びなどを行います。日時・会場など、下表のとおり

費用 無料  
 持ち物 上履き(を除く)申し込み 不要、直接会場へ問い合わせ

は由木児童館 ・ FAX 76・8713、  
 北野児童館 ・ FAX 8580)へ

### 日程表

番号	日時	会場
	6月16日(木) 午前10時30分～11時30分	中山小学童保育所
	6月21日(火) 午前10時15分～11時30分	鑑水小
	6月22日(水) 午前10時30分～11時30分	台町市民センター
	6月28日(火) 午前10時30分～11時30分	南大沢西学童保育所
	7月5日(火) 午前10時～11時30分	南大沢市民センター
	7月6日(水) 午前11時～正午	由井かたくら学童保育所
	7月11日(月) 午前10時30分～11時30分	南大沢西学童保育所
	7月12日(火) 午前10時15分～11時30分	鑑水小
	7月13日(水) 午前10時30分～11時30分	台町市民センター

## 6月から日本脳炎ワクチン接種のお知らせは送付しません

国は、日本脳炎ワクチンによる健康被害を避けるため、各市町村に接種を勧めることを見合わせるよう、5月30日に勧告しました。そこで市は、6月以降に日本脳炎ワクチン接種の対象となる方(平成14年6月以降に生まれたお子さん)には、新たに方針が示されるまで接種のお知らせを個別に送付しません。

問い合わせは保健センター(25・9128、FAX27・5887)へ。

## 八王子女性史講座を開催

八王子の歴史をひもとき、女性の生き方、暮らしぶりなどを学ぶ「女性史講座」を開催します。講義のほか、そのテーマの活動などに携わった方からの聞き取りや、女性史編さんの方法などを学びます。

期日・内容など 下表のとおり

時間 午後2～4時

会場 クリエイトホール第2学習室ほか

定員 60名(先着順)

費用 無料

申し込み 電話、またはファックスで男女共同参画センター(48・2230、FAX44・3910)へ

1歳～就学前のお子さんを15名(先着順)お預かりします。申し込み時にご予約を。

### 開催日・内容

期日	講座名
7月2日(土)	八王子の概要～旧市街地と周辺地域
7月23日(土)	八王子の遊郭
8月27日(土)	「時代を拓いた女たち」ミニ評伝を編集して
9月10日(土)	旧民法下の女子教育
10月1日(土)	フィールドワーク～郷土資料館とその周辺の見学
10月15日(土)	織物に携わった女性たち～恩方周辺を中心に
10月29日(土)	商家を支えた女性たち
11月19日(土)	戦時下から戦後へ
12月3日(土)	社会活動への参加～婦人会・婦人センターを中心に
12月17日(土)	行動を始めた女性たち

## 心身障害学級の授業を公開

心身障害学級では、一人ひとりの発達段階に応じた学習を行っています。いきいきと学習に励んでいる子どもたちの姿をご覧いただき、本市の心身障害教育の内

容を理解していただこうと、下表の日程で授業を公開します。また、このほかにも随時、見学を受け付けています。問い合わせは指導室(20・7405、FAX27・8811)へ。

### 授業公開日程

学校名	日時	学校名	日時		
小学校	第一小	6月25日、9月13・16日、10月21日、 来年1月26日の午前9時～正午	小学校	宮上小	10月26・27日の午前8時45分～ 正午
	第二小	10月19日午前9時～11時30分		秋葉台小	7月1・2日、10月5日、11月8日、12月 8日の午前8時30分～12時20分
	第五小	10月11・15日の午前8時45分～ 10時20分	中学校	第三中	9月26日、10月19日の午前8時30分～ 午後2時30分、10月27日、 11月8・25日の午前8時30分～午後 3時50分
	第七小	7月8日午前8時45分～11時25分		第四中	7月1日午前8時50分～正午
	中野北小	6月18日午前8時50分～午後2時 30分、10月13日午前8時50分～ 12時20分、11月12日午前9時～ 正午、2月9日午前9時～午後2時 30分		元八王子中	9月29・30日の午前9時50分～ 11時40分
	高倉小	7月6日、9月5日、10月11日、11月 11日、12月8日の午前9時～正午		打越中	9月16日、11月29日の午前8時30分～ 11時40分
	宇津木台小	随時(連絡にて見学、相談に応じます)		七国中	6月24日、10月27・28日、来年2月 14日の午前8時30分～午後4時、 6月25日、来年2月15日の午前8 時30分～午後3時
	長房小	11月9日午前9時30分～11時30分		陵南中	10月4・5日の午前9時～11時30分
	横川小	10月7日午前9時35分～11時25分		松が谷中	11月8・18日の午前9時～11時 45分
	陶鎔小	10月5・7日の午前8時30分～12 時15分		宮上中	9月26・27日、11月17・18日の午前 8時45分～12時30分
長沼小	9月14・15日の午前9時～11時 30分				
七国小	10月12・17日の午前8時50分～ 10時25分				

## 児童館・学童保育所でボランティア体験

児童館や学童保育所でスポーツ遊びを通して、子どもたちとふれあえます。  
対象 15歳以上の方

日時・会場 下表のとおり

持ち物 上履き

申し込み 不要、直接会場へ  
動きやすい服装でご参加を。

### ボランティア体験日程

日時	会場・問い合わせ
6月25日(土) 午前10時～正午	由木児童館(76・8713)
6月25日(土) 午後2時～4時30分	加住小学学童保育所(92・0150)
6月25日(土) 午後2～4時	川口児童館(54・4757)
6月27日～7月2日の午前11時～午後5時	南大谷児童館(45・0482)
7月2日(土) 午後2時～4時30分	松が谷児童館(75・0151)
7月9日(土) 午後2時～4時30分	北野児童館(45・8580)

# タヤけ小やけの里の催し

会場・申し込み タヤけ小やけ  
ふれあいの里 〒192 0156 上  
恩方町2030 52・3072、  
FAX 52・4155)へ

タヤけ小やけ森づくり

園内の森で下草刈りをしていただくボランティアを募集します。当日は、長袖・長ズボンなど作業しやすい服装でご参加ください。

対象 中学生以上の方

日時 6月18日(土)午前10時～午後1時(雨天決行)

後1時(雨天決行)

定員 25名(先着順)

費用 5000円(入場料は別に必要)

持ち物 軍手、運動靴など

申し込み 不要、直接会場へ

緑の教室

ティールーフ

期日・内容 6月23日(木)：リラ

レクソロジー(足裏反射健康

法)7月14日(木)：ハーフソルト

時間 午後1～3時

費用 6000円(入場料は別に必要)

イングリッシュガーデン

内容 多肉植物のガーデニング

日時 7月2日(土)午後2時～

3時30分

費用 8000円(入場料は別に必要)

さわやかストレッチ

日時 7月5・19日の午後1～

3時

費用 6000円(入場料は別に必要)

ガーデンク

内容 ランタンを使ってアイビ

ロ(目の枕)を作る

日時 7月17日(日)午後1～3

時

費用 千8000円(入場料は別に必要)

申し込み 不要、直接会場へ

草木染め教室

ハーフを使ってTシャツやスカフ

を染めます。

日時 7月2・3日の午前10時～

午後2時

費用 千5000～4千円(入場料は別に必要)

申し込み 不要、直接会場へ

わら細工

日時 7月9・20日の午前10時～

午後2時

費用 5000円(入場料は別に必要)

申し込み 不要、直接会場へ

作陶講座

1日体験講座も開講しています。

申し込み方法など詳しくは、タヤ

け小やけふれあいの里までお問い合わせ

ください。

対象 小学5年生以上の方

コース 毎月第2・4月曜日の午前

午後第2・4水曜日の午前

午後第2・4日曜日の午前

午後第2・4全6コース



ポニーの乗馬体験も

恩方の自然の中で、乗馬をしたり馬小屋の清掃をしたりして夏休みを過ごしてみませんか。

対象 小学4～6年生

期日 7月27・28日、8月3

・4日、8月10・11日、8

月17・18日(いずれも1泊2日)

費用 各6名(抽選)

定員 9千円(入場料は別に必要)

申し込み 8分キに「ポニー」と番

号(第2希望まで)、住所・氏名保

護者名も)・生年月日・電話番号

を書いて、7月20日(必着)まで

にタヤけ小やけふれあいの里へ

## 学園都市大学「いちよう塾」で一般講座の受講生を募集

学園都市大学の講座を下表のとおり開催します。申し込みは学園都市センター、各事務所・市民センターなどで配布している申込用紙に必要事項を書いて、7月15日(必着)までに直接、郵送、またはファックスで学園都市大学事務局(46・5621、FAX46・2663)へ。

### 8月の一般講座

講座番号	講座名	開始日	時間	回数	会場	費用
8-56	オープンソースによるWebアプリケーションサーバ構築演習	8月1日	午前10時30分～午後5時	3	拓殖大学	7,500 <sup>円</sup>
8-57	マーケティング学校～お客様に喜ばれるビジネスのあり方	8月1日	午後5時20分～6時50分	8	学園都市センター	7,500
8-58	暮らしに活かす高齢者へのケアの方法～床上での安楽な移動	8月9日	午前9時30分～正午	2	看護専門学校	2,000
8-59	情報処理入門MS-Officeを使いこなす	8月22日	午後1時20分～4時50分	5	中央大学	7,500

## 絵本図書室

### 「みなみちゃん」を開設

子どもの健やかな成長には、小さいころから本に親しめる環境を整えてあげることが大切です。そこで、就学前のお子さんが絵本に親しめるよう6月28日(火)から地域子ども家庭支援センターみなみ野に、絵本図書室「みなみちゃん」を開設します。地域の身近な図書室としてご利用ください。

対象 就学前のお子さんとその保護者

設置図書 絵本、育児書など

貸出時間 月・水・土曜日の午前11時～正午、午後1～4時

問い合わせ 地域子ども家庭支援センターみなみ野(35・4152、FAX35・4153)または中央図書館(64・4321、FAX62・2789)へ



# サイエンスドーム八王子の催し

入館料は700円(4歳~中学生は250円で土曜日は無料)。会場・申し込みは、サイエンスドーム八王子(〒192 0062大横町9 13 24・3311、FAX27・5899)へ。

## 科学工作教室



テープの芯を利用した「波乗りイルカ」

身近な材料やモーターなどを使って工作を行います。

対象 小学生以上の方

期日・内容など 下表のとおり

時間 午後1時30分~4時30分

定員 各24名(先着順)

申し込み 電話でサイエンスドーム(ホームページでも可)へ

### 科学工作教室日程表

期日	内容	費用
7月2日(土)	あひるガアガア電磁石	250 <sup>円</sup>
7月9日(土)	おにごっこペンギン	350
7月16日(土)	波乗りイルカ	100
7月23日(土)	あばれカブト木工ロボ	500
7月30日(土)	運だめしゲーム	350

## 科学実験ショー

期日・内容 7月10日(日)...せんたくのしくみ、18日(祝)...花・葉っぱスタンプとかんきょう、24日(日)...ふしぎなコップと逆さコップ

時間 午前11時30分~、午後1時30分~、午後3時~(各回約30分)

定員 各36名(先着順)

費用 無料(入館料は必要)

申し込み 不要、直接会場へ  
昼間の天体観望会

望遠鏡を使って太陽の黒点や太陽の表面から噴き出している赤い炎を観望します。

日時 7月23・30日の午前10時~

11時30分、午後1時~4時30分  
(雨・曇天の場合は中止)

費用 無料

申し込み 不要、直接会場へ  
星空観望会

プラネタリウムで当日の星空の解説を受けた後、屋上に出て天体望遠鏡で月や木星を観望します。

日時 7月16日(土)午後7時30分~(雨・曇天の場合は中止)

定員 260名(先着順)

費用 無料

申し込み 不要、直接会場へ  
スタンプラリーの開催

館内各所にスタンプを設置。スタンプを全部集めると記念品を差しあげます。

対象 小学生以下の方

日時 7月3・10・17・18・24・31日の午前10時~午後4時30分

費用 無料(入館料は必要)

申し込み 不要、直接会場へ  
フリー工作広場「楽しい牛乳パック工作」



何ができるのかな

牛乳パックを利用してゴム動力のポートや風で動くヨットなどをつくります。

日時 7月3・17日の午後1時30分~午後4時

定員 各36名(先着順)

費用 無料(入館料は必要)

申し込み 不要、直接会場へ  
展示物ガイドツアー

サイエンスドーム八王子の館内を巡りながら、展示物を解説します。

日時 7月3・10・17・24・31日の午前11時30分~、午後3時~(各回とも約30分)

費用 無料(入館料は必要)

申し込み 不要、直接会場へ



分からないことは科学指導員に何でも質問して

星空コンサート「夏の夜空とギターの夕べ」

プラネタリウムで星空と音楽をお楽しみください。

日時 7月23日(土)午後6時30分~7時30分

曲目 「G線上のアリア」「ジュピター」など

演奏 八王子ギターアンサンブル

定員 260名(先着順)

費用 300円(4歳~中学生は100円)

申し込み 電話でサイエンスドーム(ホームページでも可)へ

高齢者のための1日パソコン教室

対象 60歳以上の初心者

日時 7月1・5・7・8日の午前10時~午後4時

定員 各18名(抽選)

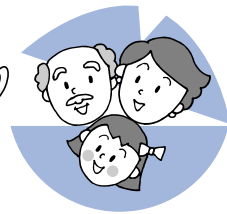
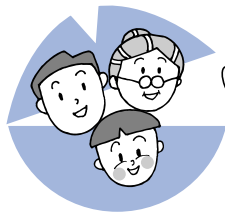
費用 1,000円

申し込み 往復ハガキ(1人1枚)に「パソコン教室」と希望日・住所・氏名(ふりがな)・年齢・電話番号、返信面のあて名を書いて、6月21日(消印有効)までにサイエンスドーム八王子へ

## 臨時休館

7月12~14・20日は休館します。

# みんなの声



地域防災計画をホームページで公開して

みなみ野丁目・塩見雄仁さん  
「地域防災計画」の詳細版をホームページで公開することはできませんが、また、管理組合などで活用できる防災マニュアルのようなものはありますか。

### 防災課から

「地域防災計画」は、800ページ以上となるため、市のホームページでは概要版を公開しています。今後、多くの皆さんに防災計画を知っていただくため、できるだけ早く全編を公開したいと考えています。

また、防災マニュアルは、地域の特性によって内容が異なるため統一したものはありません。管理組合などで作成する際には、防災課にご相談ください。なお、地震や風水害に備えた日ごろの準備や心構えなどの防災情報を市のホームページで紹介していますので参考にしてください。

市役所行きのバスを案内板にのせて

上川町・匿名

八王子駅北口から市役所に行くとき、どのバスに乗ればよいか分かりません。何番乗り場に乗ればよいか、バスの案内板に市役所を経由するバスはどれかを入れてください。八王子駅か



案内板にバス乗り場を表示

らバスを利用する人は多いと思います。

### 交通事業課から

八王子駅から市役所へ来られる方は多いと思われます。そこで提案いただきましたように、5月末に八王子駅北口広場にあるバスの案内板(マルベリーブリッジ上、タクシー乗り場付近、地下広場)に、市役所へのバス案内を表示しましたのでご覧ください。

働きながらの子育てができる環境を

諏訪町・匿名

市内の小さな会社で事務員をしています。第2子を望んでいるのですが、中小企業では産休を取ると復帰しても席がないといったことがよくあると思います。子育てしながら働くというのは無理なのでしょつか。

### こども政策課から

市は3月に「こども育成計画」を策定。地域、学校、企業などと

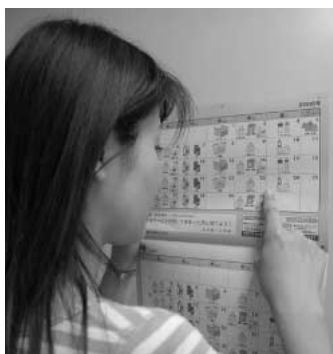
共に協働して子どもと子育てをしているすべての家庭を支援しています。その中で、企業に対して、子育てと仕事の両立をめざした「はたらく」環境の整備が進むよう働き掛けていきます。

なお、4月1日から「育児介護休業法」が改正され、労働者は子どもが1歳を超えても必要と認められた場合、1歳6か月まで育児休業を取ることができるようになりました。また、産休・育休取得などの労働条件に関する相談は、都労働相談情報センター(八王子事務所) 45・6110でも行っていますのでご利用ください。

転入手続きの際に「ごみの処理方法の説明を

檜原町・後藤波雄さん

片付けても次つきと出てくる「ごみの不法投棄には、さまざまな原因があると思います。その中の一つには、転入者が市の分別の方法や収集日を知らないということもあるのではないでしょ



地域別の収集カレンダーは手渡して

つか。そこで、転入届の手続きの際に、「ごみの分別の手引きなどの配付を徹底する」というのはどうでしょつか。

### こみ減量対策課・市民課から

市は、市民課や各事務所での転入手続きの際に、くらしの便利帳を配付しています。これに合わせ、指定収集袋制度(ごみの有料化)の導入時からごみの処理方法をお知らせするため、「家庭用収集カレンダー」と「分別収集の手引き」を配付。ごみや資源物の正しい出し方についてお知らせしています。

また、「リサイクルタウン八王子」や市のホームページに「ごみの出し方など」について掲載して、ごみ出しのルールを徹底しています。

### ★「市長へのはがき」などの「ご利用を

「みんなの声」は、市長へのはがき「などのご意見の中からその一部を掲載しています。市長へのはがき」は各事務所や駅の広報スタンドなどにあります。またホームページ(<http://www.city.hachioji.tokyo.jp/>)の市長へのEメールでも受け付けています。

問い合わせは広聴広報室 広聴担当 20・7411、FAX 20・7322(入)。







市からのお知らせ

### 募集

市立長房西保育園の指定管理者  
応募資格 市内で認可保育園を  
運営している社会福祉法人 指定  
予定期間 来年4月から5年間  
対象施設 市立長房西保育園(長  
房町588都営西8号棟) 申し  
込み 6月22日までに直接、市役  
所2階子育て支援課(207248)

明るい選挙の啓発ポスター  
対象 小・中学生、高校生 規格  
「おおむね40センチ×30センチ  
または55センチ×40センチ(画  
材は自由) 応募方法 9月9日  
までに作品を持って直接、市役所9  
階選挙管理委員会事務局(207319)

### 講座・教室

精神障害者ホームヘルパー養成  
講座  
対象 ホームヘルパー2級以上で  
市内で精神障害者のホームヘルパー  
として働くことを希望し、全講座  
出席可能な方 日時 8月1・8

29日、9月26日の午前9時〜午後  
5時(連続4回。ほか1日実習が  
あります) 会場 市役所6階  
602会議室など 定員 30名選  
考) 費用 7千500円 申し  
込み 6月30日までに電話で障  
害者福祉課(207366)

成人講座「浴衣を着て出かけよう」  
対象 20歳以上の女性 日時  
7月10日(日)午後1時30分〜4時  
30分 会場 南大沢公民館 定  
員 15名(抽選) 費用 2000  
円 持ち物 浴衣帯ほか 申し  
込み 往復分(1人1枚)に「浴  
衣」と住所・氏名(ふりがな)・年齢・  
電話番号、返信面のおて名を書いて、  
6月30日(必着)までに八王子  
市南大沢公民館〒1920364  
南大沢227 792208)

消費生活講座「デジタルカメラ  
入門」基礎知識と使い方  
市内在住・在勤の方を対象に4  
回行います。なお、デジタルカメラは  
用意します。  
日時 6月23・24日の午前10時30  
分〜正午、午後1時30分〜3時  
会場 消費者センター 講師 カ  
メラ会社インストラクター・工藤幸  
樹さん 定員 各20名(先着順)  
費用 無料 申し込み 電話で消  
費者センター(252155)

青少年教室「夏の折り紙教室」  
対象 市内在住の小学生とその保  
護者(2人1組) 日時 7月28  
日(木)午後2〜4時 会場 クリエ  
イトホール第2創作室 講師 日

本折紙協会会員・川島淑恵さん  
定員 15組(抽選) 費用 3000  
円 申し込み 往復八分キに「折  
り紙」と住所・氏名・お子さんの名  
前と学年・電話番号、返信面のおて  
名を書いて、7月5日(必着)まで  
に八王子市中央公民館(〒192  
0082東町56 482232)

16ミリ映写機の操作練習会  
対象 16歳以上の方 日時 7月  
27日(水)午前9時〜正午 会場 ク  
リエイトホール第7学習室 定員  
20名(抽選) 費用 無料 申  
し込み 往復八分キに「16ミリ」と  
住所・氏名・年齢・電話番号、返信  
面のおて名を書いて、7月10日(必  
着)までに八王子市中央公民館(〒  
1920082東町56 48222  
32)

子育て講座「わらべうたとおは  
なし」  
対象 2歳〜就学前のお子さん  
とその保護者 日時 7月7日(木)  
午前10時30分〜11時30分 会場  
川口公民館 講師 エンゼルの会・  
増島美江さん 定員 20組(先着  
順) 費用 無料 申し込み 電  
話または直接 川口児童館 544  
757)

世界のひととふれあいたいタイム、ベ  
ルギーのお話  
日時 6月19日(日)午後1時30分  
〜3時30分 会場 国際交流コ

ナ(八王子スタジアム)11階 42  
7091) 定員 40名(先着順)  
費用 無料 申し込み 不要、直  
接会場へ  
子育て学習会「楽しいリトミック」  
対象 市内在住で1歳〜就学前  
のお子さんとその保護者(すでに  
受講された方を除く) 日時 7  
月19日(火)午前10時30分〜11時30  
分 会場 地域子ども家庭支援  
センターみなみ野 講師 リトミッ  
ク講師・伊三部弘子さん・石田りえ  
さん 定員 20組(抽選) 費用  
無料 申し込み 往復八分キに  
「リトミック」と住所・氏名・お子さ  
んの名前と年齢・電話番号、返信  
面のおて名を書いて、6月25日(必  
着)までに八王子市地域子ども家  
庭支援センターみなみ野(〒192  
0916みなみ野611 35  
4152)

沖縄島唄ライブ「琉球の澄みき  
つた風がふきぬける」  
開演日時 9月23・24日の午後6  
時 会場 南大沢文化会館 出  
演 玉城貞子 入場料 各2千  
円(小学生以下は千円、全席自由)  
チケット販売 6月18日(土)午前10  
時から、いちようホール市民会館、  
南大沢文化会館、学園都市センター  
で 電話予約 同日午後1時から、  
いちようホール 213005)

沖縄島唄ライブ  
開演日時 9月24日(土)午後2時  
30分 会場 南大沢文化会館  
定員 100名(先着順) 費用

「無料 申し込み 往復八分キに  
「ライン」と住所・氏名(ふりがな)・  
人数・車イスの方の数)・電話番号、  
返信面のおて名を書いて、八王子市  
南大沢文化会館(〒1920364南  
大沢227 792202)

小さなアンサンブル  
開演日時 9月22日(木)午後7時  
会場 いちようホール 出演 磯  
野正明(チェロ)ほか 入場料 2  
千円(学生は千円、全席自由) チ  
ケット販売 6月15日(日)午前10時か  
ら、いちようホール市民会館、南大  
沢文化会館、学園都市センターで  
電話予約 同日午後1時から、い  
ちようホール 213005)で  
シアター川口

作品「TOMORROW 明日」  
主演 桃井かおり 日時 7月3  
日(日)午前10時〜11時45分、午後2  
時〜3時45分 会場 川口公民館  
(548450) 定員 各70名  
(先着順) 費用 無料 申し込  
み 不要、直接会場へ

### 八王子まつりのうちの スポンサーを募集

八王子まつりのオリジナルうち  
わの広告スポンサーを募集します。  
問い合わせは八王子まつり実行  
委員会(48・1531、FAX48・1510)  
へ。

毎週水曜日はノー・マイカー・デー

◆ **催し**

川上剋美トリオリサイタル  
 開演日時 7月2日(土)午後3時  
 会場 11号ホール (213005)  
 費用 無料 定員 800名(先着順)  
 申し込み 不要(直接会場へ)  
 シリーズコンサート日本の名歌  
 「歌に生き、恋に生き」  
 開演日時 9月16日(金)午後2時  
 会場 11号ホール 入場料 2千円(全席指定) チケット発売 6月18日午前10時から11号ホール市民会館南大沢文化会館、学園都市センターで 電話予約 同日午後1時から11号ホール (213005)

◆ **スポーツ**

7月の市民体育館の一般利用時間変更  
 2日午前9時～11時、10日午後3時～9時、21日午後7時～9時、卓球30日午前9時～午後3時、卓球トレーニング室 走路  
 7月の市民体育館の一般利用中止  
 3日、卓球、トレーニング室 走路  
 24日、卓球  
 甲の原体育館の水泳ワンポイントレッスン中止  
 6月30日、水中ウォーキング  
 7月26日、アクアエクスサイズ  
 7月27・30日、泳法

◆ **その他**

落語家体験ワークショップ  
 対象 小学生以上の方 日時 7月24日(日)午後2時～3時20分  
 会場 11号市民センター 講師 落語家・柳家三之助さん 定員 30名(抽選) 費用 500円  
 申し込み 「落語体験」と住所・氏名(ふりがな)・年齢・電話(FAX)番号を書いて、7月5日(必着)までにハガキ、またはファックスで王子市学園都市文化ふれあい財団〒192-0066本町24-1 213005 FAX 213011

介護保険料の納入通知書を発送  
 65歳以上の方が対象となる今年度の介護保険料の納入通知書を6月29日ごろに発送します。なお、発送後に65歳になられた方には、8月以降順次通知書を発送します。  
 介護保険は皆さんの保険料に支えられています。ご理解とご協力をお願いします。問い合わせは介護サービス課 207415へ。  
 監査委員による定期監査などの結果を公表  
 平成16年12月15日から平成17年3月29日まで実施した定期監査区画整理室・まちづくり計画部・選挙

作品展示会 がんばれ福祉作業所  
 内容 陶芸など 日時 6月18日、7月3日の午前9時～午後5時  
 会場 長池ネイチャーセンター (784616)

**救急診療**

救急病院の案内(一日中)  
 救急テレホンサービス 042 521 2323  
 八王子消防署 25 0119  
 東京都保健医療情報センター 03 5272 0303

夜間救急診療  
 内科・小児科 毎日の午後8～11時  
 夜間救急診療所(保健センター1F) 25 9910  
 平岡町18 3

小児休日・全夜間救急医療  
 偶数日...八王子医療センター 65 5611 館町1163  
 奇数日...東海大学八王子病院 39 1111 石川町1838

休日産婦人科当番医  
 午前9時～午後5時  
 米山産婦人科病院  
 新町2 12 42 5225

医療・健康心配ごと電話相談  
 毎日の午後8時～10時30分  
 夜間救急診療所 22 9910  
 偶数日(全夜間と休日) 八王子医療センター 65 5611  
 奇数日(全夜間と休日) 東海大学八王子病院 39 1111

休日歯科応急診療  
 午前9時～午後4時  
 保健センター2F 平岡町18 3 25 9128

休日救急診療の耳鼻咽喉科

26日(午前9時～午後5時)  
 なかじま耳鼻咽喉科クリニック  
 西片倉3-1-21みなみ野クリニックセンター1-3 37-4187

19日(午前9時～午後5時)  
 根岸耳鼻咽喉科気管食道科医院  
 橋原町1483-12 25-3394

休日救急診療の内科・外科・小児科

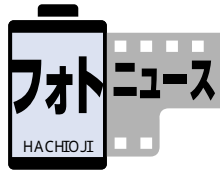
26日(午前9時～午後5時)

澤田内科クリニック(内) 東浅川町519-3 69 5606 	宇津木台クリニック(内) 久保山中央 久保山中央 宇津木台 91 4880 
中村クリニック(内) 打越町344-4-2F 48 8848 	真宮病院(内) 南新町23 25 0648 

19日(午前9時～午後5時)

菊地外科医院(外) 東浅川町528-1 61 7161 	喜田内科胃腸科クリニック(内) 中野上町5-5-3・1F 25 6661 
岡部クリニック(内) 万町123-5 22 3439 	斎藤医院(内) 鹿島945-89 76 1963 





優雅な舞に  
目はくぎ付けに

産業と大学、そして公共団体が一体となって市民参加型の事業を展開している「八王子ファッション都市協議会」。同会が参加している愛・地球博で、今月3日、本市の伝統芸能『八王子車人形』が舞われました。演目は「三番叟(さんばそう)」、西川古柳座の皆さんが演じる、優雅な舞に多くの観光客の目はくぎ付けに。

介護支援専門員実務研修受講試験「受験要項」を配布  
平成17年度東京都介護支援専門員実務研修受講試験が10月23日(日)に行われます。「この受験要項」を市役所2階高齢者相談課「介護サビラス課」各事務所で配布しています。問い合わせは介護サビラス課(20・7416)へ。

7月は、社会を明るくする運動「この協力を強調月間です。この運動は、犯罪や非行の防止、罪を犯した人たちの更正について理解を深め、犯罪のない明るい社会を築くことを目的とした全国的な運動です。実施委員会では、運動への皆さんの協力

をお願いするために期間中に駅前でのキャンペーン活動や中学生による音楽の集いなどを実施します。問い合わせは生涯学習総務課(20・7333)へ。

し尿収集作業にご協力を  
これからの季節、ハチやケムシなどによるムシ刺されは、し尿収集作業員の悩みの種。くみ取り口近くの鉢植えを移動し、通路周辺の植え込みを消毒するなど、ハチやケムシなどの駆除をお願いします。問い合わせは北野衛生事業所(56・2281)へ。

建へい率等と地区計画の変更素案説明会を開催  
市は、宇津木町地内の部について

て、建へい率等と地区計画(宇津木中央地区)の変更を検討しています。そこで、この変更素案の説明会を次のとおり開催します。

日時 6月25日(土)午後7時～9時  
会場 宇津木台小 申し込み不要、直接会場へ、問い合わせは建へい率等については都市計画室(20・7258)、地区計画については市街地整備課(20・7267)

生涯学習センター・中央公民館の臨時休館日  
クリエイトホール内生涯学習センターと中央公民館は館内保守点検のため、7月5日(火)は休館します。問い合わせは学習支援課(48・2231)へ。

北野事務所市民集会所の一時利用中止  
北野事務所の壁面塗装・空調機器などの更新工事のため、9月12日

から11月30日まで市民集会所の利用はできません。なお、12月・来年1月の抽選会は10月3日、11月1日に1階ロビーで行います。問い合わせは北野事務所(45・8711)へ。

お詫びと訂正  
本紙6月1日号9面、平成16年度般会計予算の状況の9月補正予算は9億5千800万円の誤りでした。お詫びして訂正します。

## 地区スポーツ教室

身近な小・中学校などで手軽なスポーツが楽しめる地区スポーツ教室。皆さんも各地区の連絡先にお問い合わせのうえ、ご参加ください。表中の記号

バドミントン 卓球  
バレーボール ソフトボール  
ミニテニス インディアカ ト  
リム体操 グラウンドゴルフ

社交ダンス ゲートボール  
フォークダンス バasketボール  
ソフトバレーボール スポーツ  
民踊 レクダンス 剣道  
スポーツダンス ネオテニス  
ユニホック ソフトボール(女子)  
①軟式野球 ②壮年サッカー ③  
ソシアルダンス ④フットサル

地区	種目	会場	連絡先
第1		第一小、第五中	赤荻 23・2622
第2		第二小	尾崎 23・3657
第3		第三小、第六中	古家 22・8234
第4		第四小、第五中	本郷 42・4725
第5		第五小	和田 22・0111
第6		第六小、第三中	久保 24・3965
第7		第七小、山田小	田川 66・0603
第8		第八小、小宮小、高倉小、宇津木台小	今井 43・1376
第9		第九小、第二中	秋場 24・5532
第10		第十小、大和田小	秋間 42・0543
中野		清水小、中野北小	得能 23・4100
浅川		東浅川小、浅川小、浅川中	野口 61・2525
由木		由木東小、由木中央小、由木西小、南大沢小、柏木小、由木中	細谷 76・9032
多摩ニュータウン	①②④	松が谷小、鹿島小、大塚公園	松田 76・4143
横山中部	③	山田小、散田小、横山第二小	戸田 61・0958
横山南部		寺田小、横山第一小、桐田小、館小、緑ヶ丘小、旧稻荷山小	志村 61・6845
横山北部		長房小、船田小、長房市民センター	設楽 62・6153
元八王子		元八王子小、元八王子東小、上巻分方小、式分方小、横川小、城山小	岡田 23・3860
恩方		恩方第一小、恩方第二小、元木小	前原 51・6639
川口	④	上川口小、美山小、川口小、松枝小、橋原小、陶鎔小、川口中、橋原中	小池 22・2823
加住		加住小、加住中	吉野 91・1916
由井東部		由井第一小、長沼小、高嶺小、打越中	小林 35・4019
由井西部		片倉台小、由井第二小、由井第三小、みなみ野小、みなみ野中、由井中	川幡 35・9847

講座「あなたもご自身の経験を役立てる講座を開設してみませんか」【日】7月2日午前10時～正午【会】松木中【定】先着10名【申】電話で八王子市生涯学習コーディネーターの会

小筆書道講習会【対】20歳以上の初心者【日】6月25日、7月9日の午後1～3時【会】長房市民センター【定】先着10名【申】電話で小筆書道サークル

指圧講習会【対】初心者【日】6月22日午後7～8時【会】大和田市民センター【定】先着20名【費】500円【申】電話でジェントルハート指圧会

健康マージャン講座【対】60歳以上の方【日】7月3日午前10時～午後4時【会】みなみ野カルチャーセンター(兵衛一丁目)【定】先着26名【申】電話で健康マージャン

講演会「7か国語で話そう」【日】6月24日午前10時30分～12時30分、午後6時30分～8時30分【会】クリエイティブホール視聴覚室【申】電話でヒッポファミリークラブ

書道展【日】6月21～27日の午前10時～午後5時(21日は正午から、27日は3時まで)【会】中央図書館【問】春泉会

ウチョウランと山野草展【日】6月18・19日の午前9時～午後7時30分(19日は5時まで)【会】長房市民センター【問】日本羽蝶蘭保存協会

写真展【日】7月1～5日の午前10時～午後6時(1日は1時から、5日は3時まで)【会】学園都市センター(八王子スクエアビル内)【問】フォウオーキングの会

油絵と水彩画展【日】6月29日～7月4日の午前10時～午後5時(4日は3時まで)【会】中央図書館【問】卯の会

児童書「ケルトの白馬」の読書会【対】18歳以上の方【日】7月5日午前10時～正午【会】中央図書館【申】電話で八王子子どもの本を読む会

ギター・マンドリンコンサート【日】6月25日午後6時30分～8時30分【会】いちょうホール【問】八王子ギターアンサンブル

人形劇まつり【日】6月25日午後1時30分～4時【会】南大沢文化会

館【問】同連合会

浅川サバイバルレース【期】7月24日【会】鶴巻橋～万願寺歩道橋(日野市)【費】2,000円(小学生以下は500円)【申】電話で同実行委員会事務局 28・0141

#### 会員募集

やすらぎの里【内】陶芸、茶道、書道、華道など【日】毎月2回の午前10時～正午、午後1～5時【会】台町市民センターなど【費】月2,500円【問】

和紙ちぎり絵「鈴美会」【日】毎月第3月曜日の午前10時～午後4時30分【会】横山南市民センターなど【費】月1,000円【問】

絵てがみ「サクラボの会」【対】18歳以上の方【日】毎月第1・3木曜日の午後1時30分～4時30分【会】クリエイティブホールなど【費】月2,000円【問】

フラワーアレンジメント「グリーンベル」【日】毎月第2金曜日の午前10時～正午、毎月第4水曜日の午後6時30分～8時30分【会】子安市民センターなど【費】1回2,500円【問】

楽画きの会【対】初心者【内】水彩画、油絵【日】毎月第1～3土曜日の午後1～4時【会】大和田市民センターなど【費】入会金4,000円、月3,000円【問】

すかんぼの会【内】エッセーを書く【日】毎月第3火曜日の午後1～5時【会】中央図書館など【費】月1,500円【問】

俳句「朝」八王子の会【日】毎月第2木曜日の午後1時～3時30分【会】ピオスビル(旭町)など【費】3か月4,725円【問】

ギリシャ語「オリーブの会」【日】毎月第1・3金曜日の午後7～9時【会】川口公民館など【費】月3,000円【問】

きもの着付け友の会【日】毎月第1・3水曜日の午後1時30分～3時30分【会】南大沢公民館など【費】入会金1,000円、月2,500円【問】

話し方木曜会【日】毎月第2・4木曜日の午後7～9時【会】台町市民センターなど【費】3か月2,000円、月700円【問】

女声合唱団「八王子マーマーコー」【日】毎週月曜日の午前9時30

分～11時50分【会】学園都市センター(八王子スクエアビル内)など【費】月4,000円【問】

女声合唱「アンサンブル・ジェム」【日】毎週火曜日の午前9時15分～正午【会】いちょうホールなど【費】月4,000円【問】

アロマテラピーサークル【日】月1回の土曜日の午前10時～正午【会】南大沢公民館など【費】月2,500円【問】

八王子おたっしや会【対】40歳以上の方【内】健康体操、料理【日】毎週木・金曜日の午前9時30分～12時30分【会】アスカハイツ(台町四丁目)など【問】

還暦野球「八王子フレンドリー」【対】55歳以上の男性【日】毎週土・日曜日の午前9時～正午【会】城山中など【費】年15,000円【問】

フラダンス「ラハイナ」【対】初心者の女性【日】月3回の火曜日の午後1～5時【会】南大沢市民センターなど【費】入会金2,000円、月5,000円【問】

ウイングス・ママ【対】30歳以上の女性【内】サッカー、フットサル【日】毎週日曜日の午後2～5時【会】加住小など【費】月1,000円【問】

ソフトボール「マミローズ」【対】18歳以上の女性【日】毎月第2・4土曜日の午後1～4時【会】清川河川敷広場など【費】年5,000円【問】

シニア太極拳八王子【対】60歳以上の初心者【日】月2回の午後1時30分～2時30分【会】館事務所など【費】月1,000円【問】

八王子太極拳同好会【対】60歳以上の初心者【日】毎週木曜日の午後1時～4時40分【会】東浅川保健福祉センターなど【費】月1,000円【問】

民踊の会【対】初心者【日】毎月第1～3水曜日の午後1時30分～3時30分【会】長房市民センターなど【費】入会金1,500円、月1,500円【問】

社交ダンス「ミミダンスサークル」【対】初心者【日】毎週水曜日の午後7時30分～9時【会】甲の原体育館など【費】月2,000円【問】





官公署・市民団体のお知らせ

この欄は、官公署や市民の皆さんのコミュニティ活動の催しなどを紹介しています。内容の確認などは直接、各団体へ。政治・宗教・営利行為に関するものは掲載しません。掲載の申し込みは市役所5階、クリエイトホール1階、各市民センターなどにある申込用紙に書いて、掲載希望号の35日前まで(会員募集は掲載希望号の指定はできません)に、八王子市役所5階広聴広報室(広報担当)〒192 8501 20・7228、FAX26・3858)へ。なお先着順で掲載し、掲載する方のみ連絡します。【対】=対象、【内】=内容、【期】=期日、【時】=時間、【日】=日時、【集】=集合、【会】=会場、【定】=定員、【費】=費用(記載なしは無料)、【申】=申し込み(ハガキの場合は申し込み内容と、住所・氏名・電話番号などの記載を)、【問】=問い合わせ

### 官公署など

「ガイドブック都税 05」を配布  
都税を説明したパンフレットと不動産に関する税金についてまとめた「不動産と税金 05」を都税事務所などで配布しています。【問】八王子都税事務所 44・1111

私立高校などの授業料を助成  
私立高校などに通学している生徒の保護者に授業料を助成します。申請書は在学している学校で配布しています。【問】都私学財団 03・5206・7925

旧日本赤十字社救護看護婦などに書状を贈呈  
旧日本赤十字社救護看護婦、旧陸海軍従軍看護婦(慰労給付金受給者を除く)の皆さんに内閣総理大臣の書状を贈呈します。請求期限は平成19年3月31日まで。【問】総務省大臣官房管理室 03・5253・5182

がけ崩れ防止のための融資の利用を  
住宅金融公庫では、がけ崩れ防止の勧告などを受けた方へ融資を行っています。【問】住宅金融公庫広域審査課 03・5261・5942

障害児のための摂食・えん下機能研修「食べ方上手に育てるために」  
【対】障害を持つお子さんの保護者など【日】7月4日午後1時30分～3時30分【会】八王子保健所【定】先着30名【申】電話で同保健所 45・5111

ゆうぱーく八王子の教室【内】  
初心者のための絵手紙、手話講習初級、同中級【期】7月15日、19日～来年3月14日の毎週火曜日、22日～来年3月17日の毎週金曜日【時】午前10時30分～午後1時、午後1時30分～3時30分【会】ゆうぱーく八王子(八王子スクエアビル内)

【定】各抽選30名【費】1,500円、2,000円【申】往復ハガキに必要事項と希望番号も書いて、6月30日(必着)までにゆうぱーく八王子(〒192-0083旭町9-1 43・3764)

講習会「ハギレで作る夏の帽子とバッグ」【日】6月22・29日、7月6・13日の午後1時30分～3時30分【会】八王子勤労者福祉会館【定】先着20名【費】5,000円【申】電話で同会館 28・4909

南大沢学園養護学校高等部の学校公開【日】6月29日午前8時50分～12時30分【会・問】同校 75・6075

東京純心女子大学のオープンカレッジ【内・期】心の教育講座「今、なぜ、江戸仕草なのか」...6月25日、田崎英語塾、絵本で学ぶ韓国の文化...6月25日、7月2・9日、日本の歌・こどもの歌...7月2・9日【会】学園都市センター(八王子スクエアビル内)【申込期限】は講座開始3日前【問】同大学 92・0326

### 市民団体など

#### 関連団体の催し

市民企画事業「斎場のバリアフリー見学調査報告書」を配布  
市内の斎場をバリアフリーの視点から調査した報告書を各図書館で配布します。【問】ぱりあ・ふりいの会

多摩ブルー・グリーン賞を募集  
【内】中小企業、個人事業主が開発した優れた「技術や製品」とビジネスを通じての「地域社会への貢献」を表彰(副賞は最高100万円)【申込期限】9月30日【問】多摩ブルー・グリーン賞事務局 042・526・7739  
市民活動協議会の講座【内】

地域防災を考える八王子市民フォーラム、市民活動スタッフ養成講座【日】6月25日午後1～5時、7～12月の毎週火曜日の午後1時～4時30分

【会】東浅川保健福祉センター、市民活動支援センターなど【定】先着70名、先着10名【費】500円、5,000円【申】電話で市民活動協議会 46・1626

ホームヘルパー2級養成講座受講説明会【対】20歳以上の方【日】7月22日午前9時～正午【会】やさしい手八王子事業所(散田町三丁目)【申】電話で同事業所

株式入門講座【対】初心者【日】7月の毎週金曜日の午後6時30分～8時【会】中央公民館【定】先着35名【申】電話でエイブロシス投資と学習を普及・推進する会 03・3667・8183

#### そのほかの団体の催し

母親講座「子どもの心に自信を育てる」【日】6月24日午前10時～11時30分【会】大和田市民センター【定】先着50名【費】300円【申】電話でスコレ家庭教育振興協会

視覚障害者ガイドヘルパー養成講座【対】ホームヘルパー2級以上または介護福祉士の方【日】7月9・10日の午前9時～午後5時【会】あったかホール【定】先着40名【費】18,000円【申】電話で日本ケアワーカー協会めぐもり 44・3607

パソコン講座【対】50歳以上の方【日】6月25日、7月2・9日の午後1～3時【会】横川町住宅【定】各先着20名【申】電話でシニアネットクラブ八王子 28・0510

次号・7月1日発行の **広報はちおうじ** は...

特集：都内初の「道の駅」

コラム ..... 「歴史の散歩道」～甲州道中・小仏峠、「備えて安心」

そのほか ..... 都市政策研究会議で市民委員を募集、国民健康保険証をカード様式に変更、けんこうページは乳・幼児健診、子宮がん検診など

## 民踊流しの参加団体を募集 八王子まつりで踊ろう

曲目 高尾山音頭、八王子平成音頭、太陽おどり、東北音頭、

日時 8月6日(土)午後5時~6時30分

申し込み ハガキに「民踊流し」と団体名、参加人数、代表者の住所・氏名・電話番号を書いて、6月27日(必着)までに八王子民踊協会へ

### 民踊流し講習会

期日・会場 6月26日(日)...八王子織物工業組合、7月9日(土)...八王子商工会議所

時間 午後7~9時

申し込み 不要、直接会場へ

車での来場はご遠慮を。また、希望する団体には随時講師を派遣します

申し込み・問い合わせ 八王子民踊協会(〒192-0083旭町12-1ファルマ802八王子観光協会内 43・3115、FAX43・3110)へ



直接市長と語ってみませんか

市民の皆さんが直接市長と意見を交換していただくタウンミーティング。地震をはじめとする災害から私たちの大切な家族や暮らしを守るためには、今、地域で何をすべきかを考えます。皆さんのアイデアを直接、市長にご提案ください。日時・会場は下表のとおりです。お近くの会場へお出掛けください。なお、発言や手話通訳を希望される方は、開催日の1週間前までに広聴広報室(広聴担当) 20・7411、FAX 20・7222へご連絡を。

### 日程表

日時	会場
7月9日(土) 午後7~9時	北野事務所
7月16日(土) 午後7~9時	由木東市民センター
7月23日(土) 午後7~9時	市役所9階 903会議室

## タウンミーティング「市長と語る」を開催中 育てよう地域の防災力

## 6月は市・都民税の納期です

なるほど

## エコ生活 ⑥

### 資源物が便利グッズに大変身

資源物として回収しているプラスチックや牛乳パック。集積所に出す前に再利用してみたいかがですか。

例えば、キッチンマットが滑って危うく転倒...。そんな時、果物などを包みである発泡スチロール製のネットがひと役。切り開いてマットの下に敷くだけで滑り止めに。また、牛乳パックは切り開いて、紙の厚みが半分になるように2枚にはがせば、揚げ物の油を切るキッチンペーパーに早変わり。余計なペーパーを使わずに済みます。

このように、工夫次第で意外なもの便利グッズに大変身。「なるほど」といえるアイデアが浮かんだら、ぜひ教えてください。

ごみ減量対策課(20・7256、FAX26・4506)



## 自然

うおっちゃん

### オオオバボタル

ホタルの季節。各地でゲンジボタルが飛び始めている。日本のホタルは45種類。水辺を彩る水生ホタルは、ゲンジ・ハイケ・クヌシマボタルの3種だけで、残りの42種は陸生だ。中でも、このオオオバボタルはゲンジと同等の大きさで陸生ホタルの王様である。生息地は本来は高い山であるが現在は高尾山や恩方でも見られる。低地に降りて来たのは、皮肉なことに森林が荒廃して放置木が増えたから。幼虫は、カミキリがあけた放置木の穴の中でミミズを食べて成長し、1年で羽化する。昆虫図鑑では発光しない種とされているが、2年前に上恩方町で初めて発光が確認された。

(八王子自然友の会)

発行：八王子市  
(〒192 8501 元本郷町三丁目24番1号)

編集：広聴広報室(広報担当)  
20 7228 FAX26 3858

本紙に掲載させていただいた方へ写真を差しあげています。左記までご連絡ください。