



子育て



協働



安全と安心



生涯学習

新たな行政課題に取り組むために

8月18日から新しい組織に

市民活動推進部・生活安全部を新設

8月18日(月)から、部や課などの組織が変わります。これは、今年3月に策定した八王子市基本構想・基本計画(ゆめおりプラン)を着実に推進してゆくために、的確で効率的な行政運営を可能とする組織に再編するものです。

本市の大幅な組織改正は平成2年以來13年ぶり。市民の皆さんの素案をもとに策定された「ゆめおりプラン」に沿った新しい組織で、オンリーワンのまちづくりに取り組みます。問い合わせは企画政策室 207200、FAX 275939へ。

新しい組織は地方分権と市民協働の時代を見据えて策定された「ゆめおりプラン」に定めた6つの都市像の実現に向けて編成。従来の組織の枠を越えて業務を統合することにも新たな行政課題に取り組むために新しい部や室・課を設置しています。

政策主導型の市政を進めるために

自立都市の確立に向けて政策機能の強化を図るため企画部門を再編し、「総合政策部」を新設

経営の視点を持った行政運営を進めるために

総合的な行政経営を展開するための専門組織「行政経営部」を新設

市民の皆さんとの協働を推進するために

市民協働型社会の構築に向け、市民活動の推進に係る「市民活動推進部」を新設

市民の皆さんの安全な生活を築くために

皆さんが安心して暮らせるまちを実現するため「生活の安全・安心に係る、生活安全部」を新設

こどもたちの可能性を切り開くために

将来を担うこどもたちの健全な育成を進めるため、児童福祉と子育て施策を統括する「こども家庭部」を新設

個性的なまちづくりを推進するために

本市の特性をいかした個性あるまちづくりを進めるため、これまでの都市計画管理室、都市整備部、建設部、区画整理部を再編し、「まちづくり計画部」「まちなみ整備部」「道路事業部」を新設

生涯学習の推進のために

生涯学習や生涯スポーツの推進のため、生涯学習部と社会教育部を再編し、「生涯学習スポーツ部」を新設

組織改正の詳しい内容は、本紙5〜8ページの「組織改正のあらまし」で紹介しています。「このページは、本紙から抜き出して「くらしの便利帳」と一緒に保存して活用ください。

9・10月は滞納解消強化期間 電話催告や戸別訪問を実施

市は安定した市民サービスと市政運営を実現するため、市税・国保税などの未納金の回収に努めています。今年も、9・10月を「滞納解消強化期間」とし、滞納者を対象に納付意識の啓発や夜間電話催告、管理職などによる戸別訪問などの活動を展開、納付にあたって誠意がない滞納者に対しては、財産・不動産・預貯金・給与などとを差し押さえるなどの措置を強化します。納付が遅れている方は、お早めの納付をお願いします。

市税・国保税の納付については、市役所3階納税課と2階国民健康保険年金課で毎週日曜日や平日午後7時まで受け付けていますのでご利用ください。また、一括での納付が困難な方は、各担当課までご相談ください。問い合わせは滞納解消対策本部事務局納税課内 20・7281、FAX 26・4640（入）。

対象 市税 国民健康保険税 生活資金回収金 老人措置費負担金 介護保険料 身体・知的障害者措置費負担金 保育運営費負担金 学童保育所保育料および代 尿等処理手数料 市営住宅家賃及び共益費 下水道事業受益者負担金

「男女共同参画センター（仮称）」の開設に皆さんのご意見を

市は、男女共同参画社会を実現するための拠点施設として、今年度、クリエイトホール内に「男女共同参画センター（仮称）」の開設をめざしています。

同センターは、仕事と家庭の両立、家族問題などに悩む方への相談窓口の充実や講座の開催など、男性にも女性にも役立つ情報の提供、支援を行うことができます。また、子育て中の方でも気軽に講座などに参加できるよう、託児についても充実を図る予定です。そこで、この男女共同参画センターの開設にあたり、同センターに望むことについて皆さんからのご意見を募集します。応募用紙は、概要案をまとめたパンフレットに一緒にクリエイトホール各図書館・事務所、市民センターなどで配布しています。

応募は、9月19日（必着）までに郵送、ファックスで八王子市交流課 〒192 0082 東町5-6、48・2230、FAX 44・3910（入）。

パンフレットはホームページでもご覧になれます。

介護サービス訪問ふれあい員を募集

介護・高齢者福祉サービスを利用する方を訪問して相談を受け、事業者と協力して解決改善にあたるボランティアの介護サービス訪問ふれあい員を募集します。

対象 市内在住の方

派遣施設 福寿園（南浅川町）、絹の真鍮水（マザーベル、美山町）、ハインズ憩の丘（中野町）、南大沢水口（由木、南大沢二丁目）、八王子診療所（上川町）、平川病院（美山町）、三愛病院（宮下町）、シルクロード（鐘水）、健康倶楽部（北野北野町）ほか

任期 11月1日から2年間
募集人員 10名（選考）
報酬 訪問後、報告書提出1回につき千500円（交通費を含み月6千円を限度）
応募方法 封書で、応募の動機と介護保険制度についての考えを800字以内にまとめ、住所・氏名・生年月日・電話番号と希望施設名（希望者のみ）を書いて9月1日消印有効までに郵送で八王子市役所高齢者相談課 〒192 8501、問い合わせ 20・7420、FAX 24・7200（入）

特別障害者手当などは 現況届が必要

特別障害者手当などは毎年、現況届の提出が必要ですが、この届は、手当の支給資格を審査するための重要な書類です。必ず期限までに提出してください。

この届を提出しないと、手当の支給が差し止めになります。各手当の所得制限は下表のとおりです。問い合わせは障害者福祉課 20・7245、FAX 23・2444（入）。

心身障害者福祉手当は現況届の提出は不要です。

各手当の所得制限額と現況届提出期限

手当の種類	所得制限額 (扶養人数や控除により異なります)		現況届提出期限
	本人	配偶者及び扶養義務者	
特別障害者手当	3,604,000円	6,287,000円	9月10日
障害児福祉手当	3,604,000	6,287,000	
経過的福祉手当	3,604,000	6,287,000	
特別児童扶養手当	4,596,000	6,287,000	8月29日
重度心身障害者手当	3,604,000	3,604,000	

～ については現在、所得制限額を超えているため支給が停止されている方も提出してください。 については20歳以上の方は本人、20歳未満の方は配偶者及び扶養義務者のみの所得確認となります。

病後児保育のご利用を

市は、お子さんが病気などであっても世話をできない事情のあるご家庭を支援するため、「病後児保育サービス」を実施しています。お子さんは、申し込み順で4名までお預かりしますが、ご利用には一定の要件があります。

対象 次のいずれにも該当する方
お子さんが病気の回復期にあることを医師が証明している
仕事などの理由で、お子さんの世話ができない

日時 毎週月～土曜日の午前9時～午後5時
受入施設 からまっつ保育園病後児保育室（川口町 54・8157）
申し込み あらかじめ利用登録を行い、利用希望日の前日に入受施設へ電話を問い合わせ 子育て推進課 20・7247、FAX 21・2711（入）

都市景観セミナーを開催 湧水を訪ねて

皆さんと一緒に魅力あるまちづくりについて考える都市景観セミナー。今回は、さまざまな表情をみせるまち並みや自然にふれながら、市内の代表的な湧水を徒歩で巡ります。

対象 市内在住・在勤・在学の方

テーマ 「湧水を活かしたまちづくり」

集合 9月6日(土)午前9時にクリエイティブホール
(解散は午後0時30分ころ由井市民センターで)

コース 子安神社(明神町四丁目) 子安町
湧水路 六本杉公園 片倉城跡公園
由井市民センター

由井市民センターでは、講師と参加者との意見交換を行います。

講師 多摩美術大学教授・渡部一二さん

定員・費用 40名(先着順)・100円(保険料)

持ち物 水筒・雨具・帽子など

申し込み 住所・氏名(ふりがな)・年齢・職業・電話番号・Eメールアドレスを書いて、郵送、ファックス、電話またはEメールで、8月25日(必着)までに八王子市役所都市計画管理室(〒192-8501 20-7258、FAX27-5915、Eメールtoshikeikaku@city.hachioji.tokyo.jp)へ

エアロビクス教室で 楽しく健康づくりを

健康づくり教室「60歳からのエアロビクス」

対象 市内在住で60歳以上の方

日時 8月22日(金)午前10時~11時30分

会場 東浅川保健福祉センター

講師 運動指導員・榊原あつ子さん

定員・費用 50名(先着順)・無料

申し込み 直接または電話で東浅川保健福祉センター(67-1331、問い合わせFAX 67-7829)へ

初心者向けエアロビクス教室

対象 高校生以上の方

日時 9月2・9・23・30日の午前11時~11時45分

会場 あったかホール

定員・費用 各30名(先着順)・1回300円

申し込み 直接、電話またはファックスであつたかホール(56-4126、FAX45-0133)へ

不登校児童・生徒の体験型学校 市立高尾山学園の開設記念講演会

来年1月のプレ開校をめざし整備を進めている、不登校児童・生徒のための体験型学校「八王子市立高尾山学園」。この新校の開設を前に、臨床心理学者で文化庁長官の河合隼雄さんを講師に迎えて、記念講演会を開催します。

テーマ 「不登校の子どもたちへのかかわり~学校に行けない、行かない子どもたちへの支援」

開演日時 9月10日(水)午後7時

会場 いちようホール

定員 770名(先着順)

費用 無料

申し込み 往復ハガキに、住所・氏名・電話番号、参加希望人数を書いて、8月25日(必着)までに八王子市新校開設準備担当(〒193-0832 散田町2-37-1教育センター内、問い合わせ 61-2350、FAX62-2988)へ

多摩チャレンジキャンパスを開催 夏休みに大学を体験してみよう

夏休みに市内にある大学のキャンパスを訪れて、学生や教授の皆さんと交流しながら学習体験をしていただく、「多摩チャレンジキャンパス」を開催します。会場では、夏休みの自由研究や生涯学習などに役立つイベントを開催。この機会に、家族で一緒に参加してみませんか。

対象 小学生以上の方

内容 環境シンポジウム・講演会、家電製品の分解実演、生活環境指標の測定方法を解説、リサイクルアート

&クラフト作品展、小型電気自動車試乗会、夏休み自由研究体験(科学実験・工作)コーナーなど

日時 8月23日午前10時~午後5時、24日午前10時~午後4時30分

会場 中央大学

費用 無料

申し込み 不要、直接会場へ

問い合わせ 推進課(48-2231、FAX48-2151)または学術・文化・産業ネットワーク多摩(74-2127、FAX74-2158)へ

ジュニア向けのスポーツ教室を開催 元気に体を動かそう

教室名・期日など 下表のとおり

会場 市民体育館

申し込み 往復ハガキ(1人1枚1教室)に教室名と、住所・氏名(ふりがな)・年齢(ジュニア体操は学年も)・生年

月日・性別・電話番号、返信面のあて名を書いて、8月21日(必着)までに八王子市民体育館(〒193-0931 台町2-3-7、問い合わせ 25-2305、FAX27-5935)へ

スポーツ教室日程表

教室名	対象	期日	時間	定員 (抽選)	費用 (傷害保険料含む)
ジュニア 体操教室	市内在住・在学でH6.4.2~ H9.4.1生まれの方	9/6~12/6の 毎週土曜日 (全13回)	午後3時30分 ~5時	30名	円 1,950
親子 体操教室	市内在住・在学でH10.4.2 ~H12.4.1生まれのお子さ んとその保護者(2人1組)	9/6~9/27の 毎週土曜日	午後1時30分 ~2時30分	20組	1,680



八王子市

組織改正の あらまし

保存版

本庁舎各階配置図

事務棟			
10階	機械室・塔屋		
9階	選挙管理委員会事務局 総務部総務課(統計担当) 勤労者福祉サービスセンター	監査事務局 社会福祉協議会 市政記者会	
8階	まちなみ整備部 区画整理室	教育委員会 教育長室 学校教育部 教育総務課 施設整備課	生涯学習スポーツ部 生涯学習総務課 スポーツ振興課 文化財課 学事課 指導室
7階	道路事業部 計画課 交通事業課 管理課 財産課 建設課	財務部 建築課	
6階	まちづくり計画部 都市計画室 交通政策室	まちなみ整備部 住宅対策課 開発指導課 市街地整備課 公園課	下水道部 総務計画課 管路建設課 施設課
5階	産業振興部 産業政策課 観光課 農林課 (併農業委員会)	総務部 T推進室 市政資料室	市民活動推進部 協働推進課 学園都市文化課 総合政策部 広聴広報室(広報担当) 記者クラブ
4階	市長・助役室 総合政策部 政策審議室 広聴広報室 (秘書担当) 生活安全部 防災課	行政経営部 行革推進課 経営管理課	総務部 総務課 法制課(併公平委員会) 職員課 安全衛生管理課 情報公開・個人情報 保護コーナー
3階	財務部 財政課 管財課 契約課	環境部 環境政策課 環境保全課・公害調査室 ごみ減量対策課	まちなみ整備部 建築指導課
2階	市民部 市民総務課 市民課 国民健康保険年金課	健康福祉部 (福祉事務所) 健康福祉総務課 高齢者相談課 高齢者支援課 介護サービス課 基幹型在宅介護支援センター	総合政策部 広聴広報室 (広聴担当) 生活安全部 暮らしの安全安心課
1階	水道部 水道総務課 業務課 工務課 配水課	財務部 車両管理事務所	守衛室 売店 東通用口 機械室

5～8ページは、8月18日から実施する本市の組織改正をご案内するために作成しました。この「保存版」をそのまま抜き出していただき、昨年2月に配布しました「暮らしの便利帳」と一緒に保存し、「ご利用ください。」「暮らしの便利帳」に掲載されている内容は大幅に変更されています。来庁される時やお問い合わせの際には、十分ご注意ください。

議会棟		
6階	傍聴席	機械室
5階	議場	全員協議会室 委員会室
4階	市議会事務局 庶務調査課 議事課	正・副議長室 議員控室
3階	喫茶室	税務部 税制課 住民税課 資産税課 納税課
2階	正面玄関 市民ロビー 展示コーナー 案内	健康福祉部 (福祉事務所) 障害者福祉課 生活福祉課 子ども家庭部 (福祉事務所) 子ども政策課 子育て支援課 児童青少年課 収入役室 出納課
1階		食堂

担当所管 新旧対照表

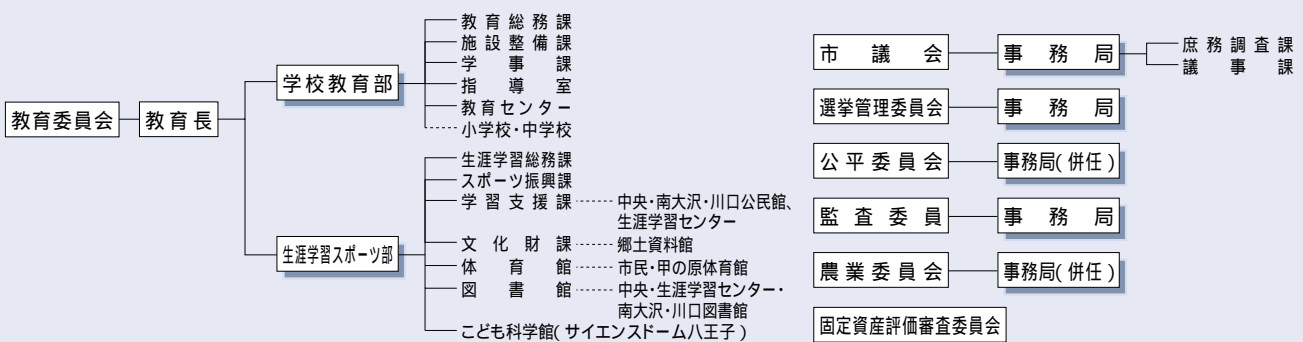
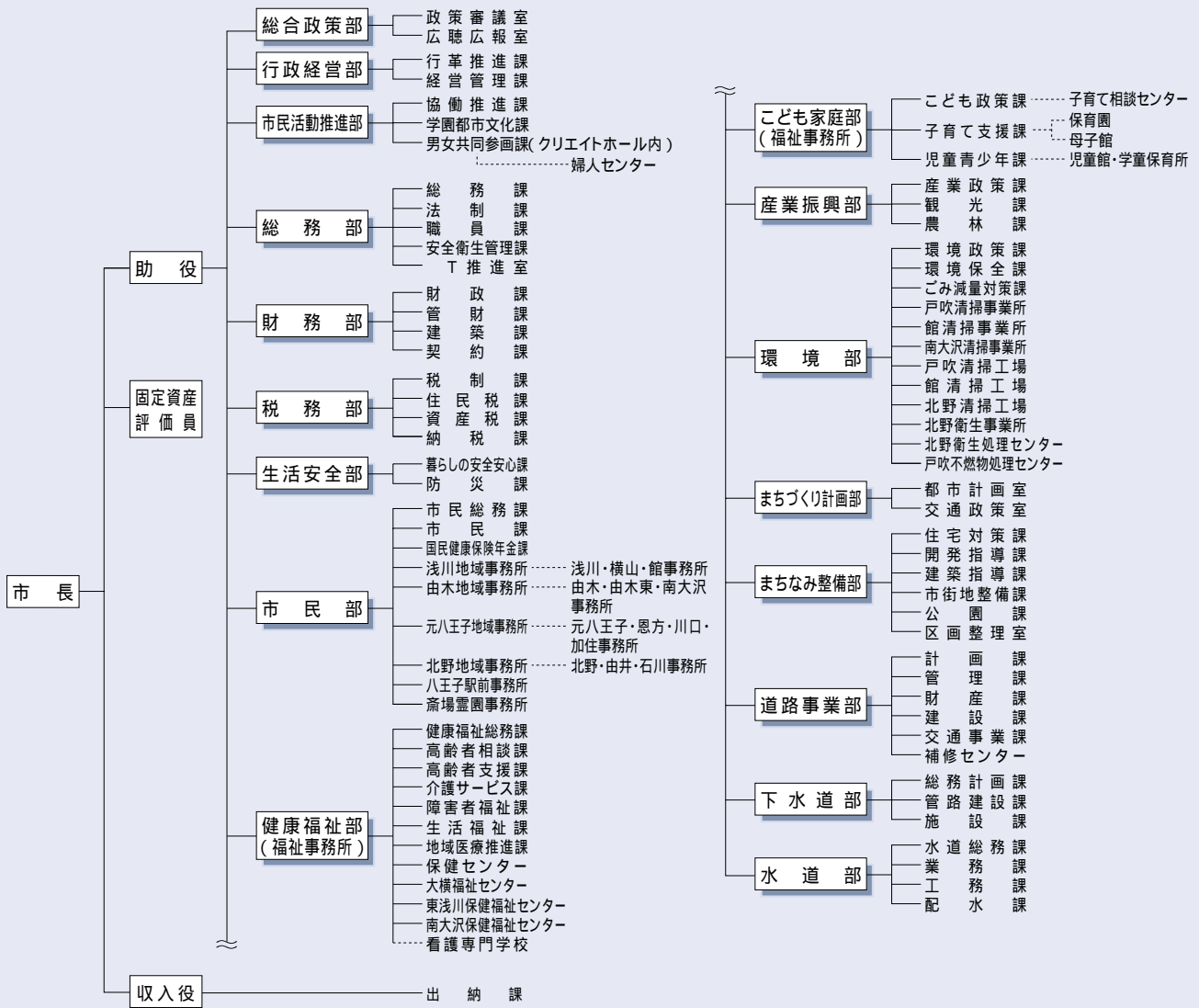
この対照表は部課名や業務内容が変更になったところだけを掲載しています。変更のない所管はこれまでどおりです。「くらしの便利帳」の21～26ページの表と比較してご利用ください。

改正後					改正前	
新部課名	担当	内容	直通電話	FAX番号	旧部課名	
総合政策部						
政策審議室		市政の基本的な計画・立案	20 7200	27 5939	企画政策室	
広聴広報室	秘書担当	秘書業務	20 7345	26 2663	総務部秘書課	
	広聴担当	広聴活動	20 7411	20 7322	市民部市民課	
	広報担当	広報活動	20 7228	26 3858	企画政策室(広報担当)	
行政経営部						
行革推進課		行財政運営の立案・推進	20 7423	27 5939	行財政改革推進室	
経営管理課		行政組織、職員定数、行政評価	20 7387		企画政策室	
市民活動推進部						
協働推進課		コミュニティ施策・NPO活動・町会・自治会	20 7401	26 0253	生涯学習部交流課 市民部市民課	
学園都市文化課		学園都市・文化行政・国際化の推進	20 7409		生涯学習部推進課 生涯学習部交流課	
男女共同参画課		男女平等施策の推進	48 2230	44 3910	生涯学習部交流課 男女平等施策推進担当	
総務部						
総務課	総務担当	平和啓発、人権擁護、文書管理	20 7201	21 1298	総務部庶務課	
	統計担当	統計調査、統計書の発行	20 7202			
法制課		法制・訴訟・文書審査	20 7347		T推進室	
T推進室	高度情報化担当	電子自治体の推進	20 7444		総務部情報システム課	
	情報システム担当	コンピュータの運用管理	20 7206		総務部財務会計システム担当	
	財務会計システム担当	財務会計システムの構築、全庁LANの整備	20 7217			
財務部						
建築課	計画調整担当	市有建物の計画・維持の調整・修繕	20 7285	27 5925	建設部建築課	
	建築設計担当	市有建物(設備以外)の設計・監理	20 7286			
	設備設計担当	市有建物の設備の設計・監理	20 7287			
契約課	契約管理担当	指名業者の登録	20 7214	28 1400	財務部契約課	
	工事契約担当	工事・測量・設計の契約	20 7215			
	物品契約担当	物品の購入・修繕・売却・印刷業務の契約	20 7216			
	検査担当	工事・物品の検査	20 7410			
税務部						
税制課		市・都民税の課税(非課税)証明、資産税証明、納税証明	20 7218	27 5918	税務部住民税課の一部 税務部資産税課の一部 税務部納税課の一部	
生活安全部						
暮らしの安全安心課	市民相談担当	一般相談、法律相談	20 7227	20 7322	市民部市民課 総務部庶務課、都市整備部交通対策課	
	暮らしの安全担当	生活の安全対策、防犯、交通災害共済				
	消費者保護担当	消費者相談	25 2618	25 5596	生涯学習部交流課 消費者センター	
防災課		防災対策、消防施設、消防団	20 7207-8	21 1298	総務部防災課	
市民部						
市民総務課		事務所との連絡調整・町区域・住居表示	20 7231		市民部市民課	
市民課	住民記録担当	住所変更、住民票の写し、戸籍の謄・抄本、印鑑登録・証明、母子手帳、身分証明、仮ナンバー	20 7232	26 2381		
	外国人登録担当	外国人登録				
	戸籍担当	出生・死亡・婚姻など戸籍に関する届け出	20 7233			
斎場霊園事務所		斎場の管理、市民霊園、改葬	64 5707		健康福祉部健康福祉総務課の一部	
健康福祉部						
地域医療推進課		地域医療の推進、成人検診、戸吹湯つたり館の管理	21 0208	21 0279	健康福祉部地域医療推進課 地域医療推進担当	
保健センター		予防接種、保健事業、救急医療	25 9128	27 5887	健康福祉部地域医療推進課 健康づくり推進担当	
こども家庭部						
こども政策課		児童福祉施策の企画	20 7247		健康福祉部子育て推進課	
子育て支援課	保育担当	保育園の入園申請・保育料、市立保育園の運営・管理	20 7369	21 2711		
	ファミリーサポートセンター	ファミリーサポート事業	20 7248			
	こども福祉担当	児童手当、乳幼児医療費助成・ひとり親家庭の手当などの申請・届け出	21 7001			
児童青少年課		児童館・学童保育所の運営・管理、児童青少年の健全育成	20 7368	27 7776	子育て推進課、社会教育課	
産業振興部						
産業政策課		産業施策の企画・調整、労働関係の情報収集・提供、事業資金の助成	20 7379	27 5951	産業振興部産業政策課 産業振興部商工課	
観光課		観光施策の推進	20 7378			
環境部						
環境政策課		環境施策の企画・調整	20 7384		環境部環境保全課	
環境保全課		環境対策の届け出・認可、指導・相談、環境対策の調査・分析	20 7255	26 4416		
		緑化施策の推進、生け垣の新設の補助	20 7268			
ごみ減量対策課	リサイクル担当	ごみ減量・リサイクルの推進	20 7256		環境部ごみ減量対策課	
	清掃事業総括担当	ごみ・し尿処理総括、処理業許可	20 7253	26 4506	環境部清掃事業管理課	
	清掃施設管理・整備担当	清掃施設の整備	20 7383			

改正後					改正前	
新部課名	担当	内容	直通電話	FAX番号	旧部課名	
南大沢清掃事業所		ごみの収集	74 0551	77 5971	環境部館清掃事業所多摩二 ユータウン分室	
まちづくり計画部						
都市計画室		都市計画の策定と都市整備の総合調整	20 7258	27 5915	都市計画管理室	
交通政策室		総合的な交通施策の計画策定	20 7259			
まちなみ整備部						
住宅対策課		市営住宅の建設・管理・募集・相談	20 7260,7385	27 5915	都市整備部管理課	
開発指導課	事前協議担当	宅地開発・集合住宅等建築・残土処分の事前協議	20 7261	26 3137	都市整備部開発指導課	
	指導担当	宅地開発の指導・残土処分の指導	20 7262			
建築指導課	庶務担当	建築確認申請書等の受付と確認済証等の交付	20 7263	26 4416	都市整備部建築指導課	
	指導相談担当	建築許可、中高層建物の紛争調整	20 7264			
	監察担当	違反建築物の調査・措置	20 7386			
	審査担当	建築の確認・検査	20 7266			
市街地整備課		市街地再開発、中心市街地の駐車場整備・建築計画の事前協議	20 7267		都市整備部再開発課	
公園課	計画担当	公園・児童遊園の計画	20 7269	27 5915	都市整備部公園課	
	工務担当	公園・児童遊園の設計・工事	20 7270			
	維持担当	公園・児童遊園の維持管理	20 7271			
区画整理室	庶務担当	市施行区画整理事業の各種証明	20 7297	27 5931	区画整理部庶務課	
	計画担当	区画整理の計画	20 7393		区画整理部計画課	
	換地担当	区画整理の測量・換地設計	20 7298,7394			
	補償担当	区画整理に伴う移転補償・移設	20 7299,7392			
	工事担当	区画整理の工事設計・監督	20 7300		区画整理部移転工事課	
道路事業部						
計画課	庶務担当	道路事業の予算・決算、道路の移管	20 7272	27 5925	建設部建設総務課	
	道路認定担当	市道路線の認定・廃止	20 7273			
	計画担当	道路・橋・水路工事の計画	20 7276			
	用地担当	道路用地・水路用地の取得	20 7277			
管理課	道路管理担当	道路占用許可申請・自費工事承認申請	20 7274	27 5925	建設部道路管理課	
	施設管理担当	道路付属施設の管理			建設部道路維持課	
	道路台帳担当	道路台帳の管理			建設部建設総務課	
財産課	水路管理担当	水路の管理、水路敷の用地処理	20 7388	27 5925	建設部道路管理課	
	境界確定担当	道路などの公共用地の境界確定	20 7275		建設部建設総務課	
	財産管理担当	道路用地などの財産の管理・譲渡、私下、交換	20 7389		建設部道路建設課	
建設課		道路・橋・水路工事の設計・監督	20 7278		建設部道路建設課	
交通事業課	交通安全担当	交通安全対策、交通安全教育、交通公園管理	20 7257	26 3137	都市整備部交通対策課	
	公共交通担当	市営駐車場、地域循環バス				
	自転車対策担当	放置自転車対策				
補修センター		道路・橋・水路の維持・補修	25 3526	25 7193	建設部道路維持課	
下水道部						
総務計画課	総務担当	下水道事業の予算・決算	20 7289	26 3019	下水道部総務計画課	
	業務担当	下水道の使用料・受益者負担金	20 7290			
	計画担当	下水道事業の計画	20 7291			
	調整担当	下水道工事の調整	20 7292			
管路建設課	設計担当	下水道工事の設計	20 7293	26 3019	下水道部管路建設課	
	工事担当	下水道工事の監督	20 7294			
	管路維持担当	下水道管の維持管理	20 7295			
施設課		排水設備担当 水洗トイレへの改造、排水設備工事の検査	20 7296		下水道部管路管理課	
水道部						
水道総務課	庶務担当	東京都との連絡調整	20 7301	26 1997	水道部庶務課	
	契約担当	工事・委託・物品の契約	20 7395			
	水道管路担当	水道管の維持、漏水修理	20 7305			
配水課		給水装置担当 指定水道工事店の届け出と工事申請	20 7307	23 8723	水道部配水課	
学校教育部						
教育総務課	庶務担当	教育委員会の会議、奨学金の支給	20 7323	27 8811	学校教育部庶務課	
	職員担当	教育委員会市職員の人事・服務・給与				
	企画調整担当	教育広報の発行、教育行政の企画・調査・総合調整				
	契約担当	学校教育部における物品購入と修繕などの契約				
	物品担当	小・中学校の物品の購入と修繕などの契約				
施設整備課	管財担当	小・中学校施設の管理・営繕	20 7327	27 8811	学校教育部財務課	
	建設担当	小・中学校の計画・建設	20 7325			
			20 7324			
生涯学習スポーツ部						
生涯学習総務課		生涯学習と社会教育の振興	20 7333	26 8554	社会教育部社会教育課 生涯学習部推進課	
		青少年教育の推進	20 7334		社会教育部社会教育課	
スポーツ振興課		スポーツ教室・大会、講習会の実施	20 7335	26 8554	社会教育部体育課	
学習支援課		公民館と生涯学習センターの管理・運営	48 2231	48 2151	公民館 生涯学習センター	
文化財課		埋蔵文化財の事前協議・調査	20 7265	26 8554	社会教育部社会教育課	

八王子市組織機構図

(平成15年8月18日から)





市からの お知らせ

募集

公民館運営審議会の委員

対象 市内在住・在勤・在学で18歳以上の方(市の他の審議会などの委員の方を除く) 内容 公民館3館の事業に与いての調査・審議 任期 10月1日から2年間(会議を年6回開催) 定員 2名(選考)

報酬 1回1万2千円 申し込み 封書で応募の動機(400字程度)と住所・氏名・年齢・電話番号を書いて、8月31日(必着)までに八王子市中央公民館〒192-0082東町5648・2232

市立保育園の臨時職員の新規募集 職種 保育士、調理員(月土曜日、月6日程度) 登録方法 履歴書と保育士資格をお持ちの方は資格証書の写しを持って直接、市役所2階子育て推進課(20-7248) 登録の際、簡単な面接を行います。フリーマーケットの出店者対象 市内在住・在勤の個人

またはアルバム販売を職業としている方を除く) 日時 9月15日(祝)午前10時~午後2時 会場 みたかホール 募集区画数 40区画(抽選) 1人1区画で1区画は2メートルx2メートル(程度) 費用 千円 申し込み 封書にフリーマーケットと住所・氏名・電話番号を書いた文書と、あて名を書き80円切手を貼った返信用封筒を同封して8月25日(必着)までにみたかホール〒192-0906北野町5963 56-4126) 出品物は、1点2千円未満で手作り品を除く家庭用品に限りません。

講座・教室

小学生パソコン教室

対象 初めてパソコンにふれる小学3・4年生 日時 9月6・7・20・21日の午前10時~午後4時 会場 サイエンスドーム八王子 定員 各18名(先着順) 費用 千円 申し込み 電話でサイエンスドーム八王子(24-3611)

社会人セミナー「日本型雇用システムの行方」

日時 9月3・10日の午後7時~4時 会場 クリエイトホール 視聴覚室 講師 専修大学教授 宮本光晴さん 定員 72名(抽選) 費用 400円 申し込み 往復分きに、日本型雇用と住所・氏名・年齢・電話番号を書いて、8月25日(必着)までに八王子市中央公民館〒192-0082東町5648・2232

電話番号返信面にあて名を書いて8月25日(必着)までに八王子市中央公民館〒192-0082東町5648・2232) 市民大学講座「多摩と江戸」 鷹場・新田・街道・上水」 内容 江戸期の多摩のなりたち 日時 9月16・30日の午後2時~4時 会場 クリエイトホール 視聴覚室 講師 東京学芸大学教授・大石学さん 定員 72名(抽選) 費用 400円 申し込み 往復分きに「多摩と江戸」と住所・氏名・年齢・電話番号、返信面にあて名を書いて、8月25日(必着)までに八王子市中央公民館〒192-0082東町5648・2232

市民協働講座「写真入門」

日時 8月31日・9月28日の午後1時30分~4時 会場 北野市民集会所 定員 40名(抽選) 講師 写真家米谷美久さん 費用 210円 申し込み 往復分きに「写真入門」と住所・氏名・年齢・電話番号、返信面にあて名を書いて、8月21日(必着)までに八王子市中央公民館〒192-0082東町5648・2232

市民協働講座「夏の夜空の観望会」

日時 8月30日(土)午後7時~8時30分(雨天の場合は由井市民センターで、宇宙星座の

休日耳鼻咽喉科当番医

24日(午前9時~午後5時)

耳鼻咽喉科小宮医院
台町3-26-3 23 5519
甲州街道



会場 片倉城跡公園 定員 50名(先着順) 小学3年生以下は保護者同伴で) 講師 八王子天文同好会 沼沢裕さん 費用 100円 持ち物 懐中電灯 申し込み 不要 直接会場へ 問い合わせ 中央公民館 48-2232 成人講座 まんが似顔絵入門

日時 9月6日~10月25日の毎週土曜日の午前10時~正午 会場 川口公民館 講師 イラストレーター・田代早苗さん 定員 20名(抽選) 費用 千600円 申し込み 往復分きに「似顔絵」と住所・氏名・年齢・電話番号、返信面にあて名を書いて、8月27日(必着)までに八王子市川口公民館〒193-0801川口町3838 54-8450

高齢者インターネット教室 対象 市内在住で60歳以上の初心者(講習受講者を除く) 期日 9月17・18・19・24・25日 時間 午前9時30分~11時30分、午後0時30分~2時30分、午後3~5時 会場 南大沢保健福祉センター 定員 各

高年齢者インターネット教室 対象 市内在住で60歳以上の初心者(講習受講者を除く) 期日 9月17・18・19・24・25日 時間 午前9時30分~11時30分、午後0時30分~2時30分、午後3~5時 会場 南大沢保健福祉センター 定員 各

休日の内科・外科・小児科

24日(午前9時~午後5時)

宮城内児科 下恩方町839 51 3891	松岡整形外科クリニック 南大沢2-27フレスコ南大沢4F 70 7069
真宮病院 南新町23 25 0648	敏久内科クリニック 曙町2-4-9 24 3535

17日(午前9時~午後5時)

知野整形外科医院 横山町20-15/モス八王子1F 43-0073	東京天使病院附属クリニック 上巻分方町71-4 51 5332
かけい医院 台町3-17-5 22 4093	中島内科小児科 別所2-11長池内 76 0099

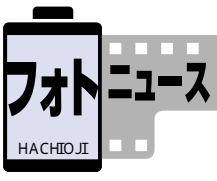
救急診療

必ず健康保険証をご持参ください

休日歯科応急診療 午前9時~午後4時 保健センター2F 平岡町18-3 25 9128	休日産婦人科当番医 午前9時~午後5時 米山産婦人科病院 新町2-12 42 5225
夜間救急診療 内科・外科・小児科 毎日の午後8~11時 保健センター1F(上図) 25 9910	救急病院の案内 一日中 救急テレホンサービス 042 521 2323 八王子消防署 25 0119 東京都保健医療情報センター 03 5272 0303



八王子高校吹奏楽部が世界青少年音楽祭で大賞に



7月上旬にオーストラリアで開催された「ウーン世界青少年音楽祭」で、八王子高校吹奏楽部が最優秀のウーン大賞に輝きました。同賞の受賞は今回で2度目の快挙。先月29日に生徒の代表が市役所を訪れ、喜びを報告してくれました。

5名抽選) 費用=千900円 申し込み=往復八分夫1人1枚1コースに「インターネッ」と希望時間住所氏名ふりがな(生年月日・電話番号・利用証番号)をお持ちの方へ返信用のあて名を書いて8月25日(必着)までに八王子市南大沢保健福祉センター(〒192-0364 南大沢2-27-79・2205)

失語症の言語リハビリ訓練

対象=市内在住で脳卒中などによる失語症のりハビリ訓練を必要とされる通所可能な方(ご家族での参加も可) 内容=言語聴覚士による個別訓練

とグループでのリハビリ 期日=個別:毎週金曜日、グループ:毎月第1木曜日 時間=午前10時~午後5時 定員=各若干名(先着順) 会場=心身障害者福祉センター 費用=無料 申し込み=電話で同福祉センター(24・5850) 中途失聴・難聴者のための手話講習会

失語症の言語リハビリ訓練

対象=市内在住 在勤・在学で聴覚に障害のある方とその家族 日時=10月4日(来年3月13日の土曜日の午後1時30分~3時30分全20回) 会場=心身障害者福祉センター 定員=20名(抽選) 費用=2千円 申し込み=往復八分夫

に「手話」と住所・氏名ふりがな(年齢・障害等級・電話番号・ツクス番号・返信用のあて名を書いて、9月13日(必着)までに八王子市心身障害者福祉センター(〒193-0931 台町2-7-24・5850) 要約筆記者がきます。

催し

圏央道フェア 圏央道事業をパネル模型ビデオにより紹介。また、先着200名に花の苗を配布します。 日時=8月19・20日の午前10時~午後6時(20日は午後4時まで) 会場=学園都市センター(八王子スタジアム内) 問い合わせ=都市計画管理室(20・7259)・日本道路公団八王子工務事務所(45・7511)

大沢文化会館 79・2202) 納涼カラオケ大会 参加者には記念品優秀者には賞品を用意しています。 日時=8月23日(土)午後1~4時 会場=戸吹湯(たり館) 定員=30名(先着順) 費用=無料(入館料は必要) 申し込み=電話で戸吹湯(たり館) 96・6113)

スポーツ

市民体育館一般利用の時間変更 8月25日(月)午後3~9時:卓球 トレーニング室 走路 甲の原体育館の水泳ウォンポイントレッスン中止 8月29日午前10時30分~11時30分:アクアエフササイズ 8月30日午後5時~6時50分:泳法 甲の原体育館の般利用中止 8月29日(金)午後2時~2時50分:マロックス

休日の内科・外科・小児科

31日(午前9時~午後5時)

<p>小松整形外科 (外)</p> <p>大和町5-30-28 42 4017</p> <p>大和町小前 大和田小学校 大和田北通り 大和田中学校 甲州街道</p>	<p>石井循環器内科クリニック (内)</p> <p>散田町5-1-1マンション1F 68-1577</p> <p>高尾 日曜大工店 散田五丁目 万葉けやき通り 市立横山 めじろ台入口</p>
<p>由木平クリニック (内)</p> <p>南大沢4-14-2 75 5811</p> <p>大田平橋 多摩センター 南大沢 南大沢中 南大沢局 南大沢西 南大沢中学校西 九反南公園 北野寺</p>	<p>宮崎小児科医院 (児)</p> <p>寺町52-2 22 0094</p> <p>南町 富士見通り 三崎町 片倉町 八王子</p>

その他

総合防災訓練は10月18日に昨年秋に実施している日(土)に上柚木小で行います。詳しくは本紙10月15日号でお知らせする予定です。問い合わせは防災課(20・7207)へ。 住民基本台帳カードを発行今月25日から希望される方

に、住民基本台帳カードを発行します。手数料は500円。本人が運転免許証やパスポートなどの写真付証明書を携って市民課での申請が必要となります。詳しくは市民課(20・7232)までお問い合わせを。 市民会館・ホールなどの抽選会 来年9月分のボールなどの使用受付は9月2日(火)午前9時から、抽選は10時からは行います。問い合わせは市民会館(22・8251)、「いちようホール」(21・3001)・南大沢文化会館(79・2202)へ。

来年度の固定資産税の課税事務のため土地・家屋の現況調査を行っています。土地の調査でご家庭の敷地内に入ることもありますのでその際はご協力をお願いします。また、今年中に家屋を取り壊した方はその家屋について、来年度から固定資産税が課税されなくなります。家屋の新増築、取り壊しなどをされた場合は登記所へ早めに申請してください。なお、未登記家屋を取り壊した方は必ずご連絡ください。問い合わせは資産税課(土地は20・7222、家屋は20・7223)へ。

住宅の増・改築などに工務店を紹介 市は住宅などの増改築や修繕をしながら適切な工務店の心当たりがないという方に、建築組合などを通じて工務店を紹介しています。問い合わせは都市整備部管理課(20・7260)へ。

清川交通遊園の一部閉鎖 中央高速道路の清川地区橋梁補強工事のため清川交通遊園の幼児向け施設を9月いっぱい閉鎖します。問い合わせは交通対策課(20・7257)へ。

▶社交ダンス「DCエイト」【日】毎週水曜日の午後1~3時、3~5時【会】台町市民センターなど【費】入会金1,000円、月2,500円【問】

▶社交ダンス「八王子すみれ会」【日】毎週日曜日の午後1時15分~4時30分【会】クリエイティブホールなど【費】1回800円【問】

▶社交ダンス「つくしダンスサークル」【対】多少経験のある方【日】毎週土曜日の午前9時~正午【会】子安市民センターなど【費】入会金1,000円、月2,500円【問】

▶アルゼンチンタンゴ「タンゴデスペランサ」【対】初心者【日】毎週月曜日の午後7時~8時30分【会】八王子労政会館など【費】1回2,500円【問】

▶ヨガ「チャクラの会」【日】毎週木・金曜日の午前10時15分~11時45分【会】由木中央市民センターなど【費】月3,000円【問】

▶ゴルフ同好会「緑水会」【対】50歳以上の方【日】毎月第4水曜日または火曜日【会】八王子周辺のゴルフ場【費】月2,000円【問】

▶テニスサークル「スマッシュラビット」【対】20歳以上の方【日】毎週日曜日の午後1~4時【会】エースガーデン(西寺方町)など【費】月3,500円【問】

▶コーラス「赤い鳥」【日】月3回の火曜日の午前10~11時【会】子安市民センターなど【費】月3,000円【問】

▶女性コーラス「かわせみ」【対】60歳以上の方【日】毎週木曜日の午後1~3時【会】東浅川保健福祉センターなど【費】月2,000円【問】

▶女声合唱「ホッホナーゼコール」【日】毎週水曜日の午後7時30分~9時30分【会】朝日ヶ丘自治会館(散田町二丁目)【費】月3,000円【問】

▶女性合唱「ハモルドシンガーズ」【日】月2回の午後7~9時【会】大和田市民センターなど【費】入会金1,000円、年1,200円、月1,500円【問】

▶シャンソン&カンツォーネ「ダ・ムール」【日】毎月第1・3金曜日の午後1時30分~3時30分【会】北野市民センターなど【費】入会金3,000円、月3,000円【問】

▶キッズ青空サークル【対】3歳~小学6年生【内】絵画・工作【日】月2回の土曜日の午後2時~4時10分【会】クリエイティブホールなど【費】月2,000円【問】

▶八王子失語症友の会「ほうれんそう」【対】失語症の方とその介護者【日】毎月第3水曜日の午後1~4時【会】心身障害者福祉センターなど【費】年3,000円程度【問】

▶話し方勉強会【日】毎月第2・4木曜日の午後1時30分~3時30分【会】クリエイティブホールなど【費】月2,000円【問】

▶やまゆり川柳会【日】毎月第2・4水曜日の午後1時30分~4時【会】川口公民館など【費】月1,250円【問】

▶あみもの同好会【対】初心者【日】毎月第1・3金曜日の午後1時30分~3時30分【会】クリエイティブホールなど【費】月2,700円【問】

▶オールディーズ・ファンクラブ【対】50歳以上の方【内】ライブ鑑賞、ハイキングなど【期】月1回の土曜日または日曜日【費】月200円【問】

水泳教室

▶一般初級

対象 市内在住・在勤・在学で16歳以上の方(高校生を除く)

日時 9月21日~11月9日の毎週日曜日の午前10時~11時30分

▶一般中級(4泳法)

対象 市内在住・在勤・在学で16歳以上の、クロールで25メートル以上泳げる方(高校生は除く)

日時 9月20日~11月8日の毎週土曜日の午前10時~11時30分

会場 甲の原体育館

定員 各40名(抽選)

費用 4,500円

申し込み 往復ハガキ(1人1枚1教室)に初級、中級の別と、住所・氏名(ふりがな)・年齢・性別・電話番号・返信面のあて名を書いて、8月26日(必着)までに八王子市甲の原体育館(〒192-0015中野町2726-8、問い合わせ 27・3300、FAX27・1568)へ

八王子ロードレース大会

期日 10月12日(日)

コース 浅川サイクリング道路

種別 男子(壮年40歳以上、一般)

男子 39歳以下、高校男子)……10キ

ロキ 女子(壮年35歳以上、一般)

女子 34歳以下、高校女子)……5

キロキ 中学男子・女子……3キ

ロキ 小学男子・女子……6年

生……1・5キロキ

費用 男子壮年・一般男子・女子壮

年・一般女子は2千円、高校生は

千500円、中学生は千円、小学

生は500円

申し込み 市役所8階体育課市民

体育館、甲の原体育館、市民球場

事務所、上柚木陸上競技場にある

申込書に費用を添えて、9月5日

(必着)までに直接または現金書

留で八王子市役所体育課(〒192

8501、問い合わせ 20・733

5、FAX26・8554)へ

ふれあいテニス教室

プロのテニス選手として活躍し、現在は実業団で後進の育成にあたっている辻野隆三さんと、野々垣雅俊さんを講師に迎えて、ふれあいテニス教室を開催します。

種別・期日など 下表のとおり

会場 上柚木公園テニスコート

専用駐車場はありません。公共交通

機関のご利用を。

申し込み ハガキまたはファックスで「テニス教室」と、希望日・種別・テニス歴または初~上級の別、住所・氏名・年齢(学年)・電話番号を書いて8月25日(必着)までに上柚木公園陸上競技場(〒192 0373上柚木2 40 1、FAX 75・0228、問い合わせ 75・0227)へ

ふれあいテニス教室日程表

種別	対象	期日	時間	定員(抽選)	費用
ジュニア	小学4年生~高校生	9/6・7	9:00~12:00	各60名	500円
一般	18歳以上の方		13:30~16:30		1,000

荒天の場合は、9月13・14日に振り替え。小学生以下のお子さんは保護者同伴でご参加を。



官公署・市民団体のお知らせ

官公署など

家出人・少年相談 八王子少年センター(高倉町 42・1677)、ヤングテレホンコーナー(03・3580・4970)【時】午前8時30分～午後5時15分(月～金曜日)、午前8時30分～午後8時(土・日曜日、祝・休日は午後5時まで)

帝京大学図書館を公開【対】市内在住・在勤で18歳以上の方(学生を除く。在住・在勤が確認できるもの持参)、高校生(学生証持参)【日】月～土曜日の午前9時～午後8時(8・9月は5時まで。土曜日は3時まで)、9月27日までの月～土曜日の午前9時～午後5時(土曜日は3時まで)【登録料】500円【問】同大 78・3315

八王子高陵高校の公開講座【対】20歳以上の方【内】初心者のための和太鼓教室【日】9月20・27・28日、10月4・5・11・12・18日の午後1～4時【会】同校【定】抽選20名【費】3,000円【申】往復ハガキに必要事項と年齢・性別も書いて8月20日(消印有効)までに同校(〒193 0821川町55 52・0391)

八王子盲学校の学校公開【日】9月26日午前8時50分～12時30分【問】同校 23・3278

八王子勤労者福祉会館の催し【内・日】在宅で介護している人の何でも相談...8月23日午後1時30分～3時30分、平家物語・乱世の人物群像...9月3・17日、10月1・15日、11月5・19日の午後1時30分～3時30分【定】先着20名【費】7,000円【会】同会館【申】電話で同会館 28・4909

高尾自然科学博物館の催し【内・日】自然講座「どんぐりの森の動物たち」...9月7日午後1～4時、自然観察会「虫の声に親しもう」...13日午後2～8時、自然講座「イシシガ急に増える本当の理由」...21日午後1～4時、自然観察会「土の中の生きもの」...28日午前9時30分～午後3時30分【対】中学生以上の方、小学4年生以上の方、小学3年生以上の方(小学生は保護者同伴)【会】同博物館など【定】各抽選50名、各抽選30名【申】往復ハガキで 8月29日、9月3日、9月11日、9月18日(いずれも必着)までに同博物館(〒193 0844高尾町2436 61・0305)

八王子技術専門校のキャリアアップ講習会【対】中小企業などの在職者(自営・パート含む)【内】第一種電気工事士・介護福祉士・消防設備士受験対策、エクセル【会】同校【費】1,500～5,700円【募集期間】9月1～10日【問】同校 22・8384

八王子動物フェスティバル【内】ペットの健康相談、高齢犬・満16歳以上の登録犬の表彰、パネル展示【日】9月20日午後1時30分～4時【会】八王子保健所【申】ハガキに必要事項と「高齢犬表彰」、犬の

この欄は、官公署や市民の皆さんのコミュニティ活動の催しなどを紹介しています。内容の確認などは直接、各団体へ。政治・宗教・営利行為に関するものは掲載しません。掲載の申し込みは市役所5階、クリエイティブホール1階、各市民センターなどにある申込用紙に書いて、掲載希望号の35日前までに(会員募集は掲載希望号の指定はできません)に、八王子市役所5階企画政策室(広報担当)〒192 8501 20・7228、FAX26・3858へ、なお先着順で掲載し、掲載する方のみ連絡します。【対】=対象、【内】=内容、【期】=期日、【時】=時間、【日】=日時、【集】=集合、【会】=会場、【定】=定員、【費】=費用(記載なしは無料)、【申】=申し込み(ハガキの場合は申し込み内容と、住所・氏名・電話番号などの記載を)、【問】=問い合わせ

名前・年齢・性別も書いて、8月31日(必着)までに八王子獣医師会(〒192 0904子安町4-5-3綱代動物病院内 25・2084)

市民団体など

ふれあい文化展の開催と作品募集【日】9月3～7日の午前10時～午後5時(7日は3時まで)【作品申込期限】8月25日【会】中央図書館【申】電話で八王子障害者協議会

市民企画事業「八王子アマチュアビデオコンテスト」の作品募集【内】題材自由(5分程度のもの)【申込期限】10月31日【問】八王子ビデオクラブ

市民企画事業「骨粗しょう症検診と健康相談」【対】20歳以上の方【日】8月21日、9月18日、10月16日の午前10時30分～午後4時(受付は午後1時まで)【会】あったかホールなど【定】先着150名【申】電話でニューイング 48・1717

「八王子ゆめおりまちづくり研究会」発足式【日】8月31日、10月5日の午後1～4時【会】みなみ野館(トフみなみ野内)【問】同会

陶芸講座【対】60歳以上の初心者【日】8月19・24日の午前9時30分～午後4時【会】浅川市民センター【定】各先着15名【費】3,000円【申】電話で八王子陶芸クラブ

介護支援専門員実務研修受講試験講座【日】8月27日、9月3・10日の午後6時30分～9時【会】由木東市民センター【定】先着30名【費】3,500円【申】電話で結の会

ホームヘルパー2級講座【対】60歳までの方【日】9月2日～12月19日の火・木曜日などの午前9時～午後5時【会】八王子技術専門校など【定】抽選30名【費】59,000円【申】8月20日までに電話で共立医療会 23・0890

フラワーアレンジメント講座【日】9月5日午前10時～正午【会】横山南市民センター【定】先着15名【費】2,500円【申】8月20日までに電話でアレンジサークル

合気道初心者講習会【日】8月31日午前10～11時【会】南大沢市民センター【問】多摩合気会

健康太極拳講習会【対】20歳以上の初心者【日】9月4・11・18日の午後1時30分～3時【会】横山南市民センター【定】先着20名【申】電話で日本健康太極拳協会事務局 24・1232

茶道講習会【対】初心者【日】9月6・20日、10月4・18日、11月1・15日の午後1～4時【会】いちょうホール【定】各先着10名【費】1回2,500円【申】電話で

講習会「生地から作るピッツァ」【日】9月9日午後1時30分～3時30分【会】台町市民センター【定】先着18名【費】1,800円【申】8月26日までに電話でメリッサ

絵手紙初心者講習会【日】9月12・26日の午前9時～正午【会】クリエイティブホール第6学習室【定】先着20名【費】3,000円【申】電話でいちょう絵手紙の会

講演会「女性の頻尿について」【日】8月22日午後2～3時【会・問】仁和会総合病院 44・3711

講演会「子どもと本と図書館」【日】9月4日、11月28日、来年1月22日の午前10時30分～12時30分【会】中央図書館【定】各先着30名【申】電話で八王子子どもの本を読む会

油絵・版画展【日】8月19～24日の午前10時～午後5時(19日は午後1時から、24日は4時まで)【会】中央図書館【問】蒼彩会

チャリティーコンサート【内】視覚障害者によるラテン音楽の演奏【日】11月9日午後1時30分～3時30分【会】いちょうホール【費】2,000円【問】八王子視覚障害者福祉協会

石川市民センターまつり【内】盆踊り、模擬店、講演など【日】8月30・31日の午前9時～午後9時(31日は5時まで)【会・問】同市民センター 42・0220

フリーマーケット【期・会】8月17日、10月11日...富士森公園、8月23日...船森公園、9月6・20日...八王子みなみ野駅前、9月7日...北野公園【時】午前9時～午後3時【問】タイムマシーンカンパニー

会員募集

▶八王子太極拳同好会【対】60歳以上の初心者【日】毎週木曜日の午後1時30分～4時30分【会】東浅川保健福祉センターなど【費】月1,000円【問】

▶八王子木曜体操クラブ【対】20歳以上の女性【内】柔軟体操・ストレッチなど【日】毎週木曜日の午前9時50分～11時30分【会】市民体育館など【費】入会金1,000円、年12,000円【問】

▶土曜体操クラブ【対】女性【内】リズムダンス・ストレッチなど【日】毎週土曜日の午前10時～11時45分【会】市民体育館など【費】入会金1,000円、3か月4,500円【問】

▶大人のバレエサークル【対】初心者【日】毎週火曜日の午前10時30分～正午、水曜日の午後8時～9時30分【会】台町市民センターなど【費】1回700円【問】

大学連続公開講座を開催 特色あるテーマが 続々と

本市は全国でも屈指の学園都市です。そこでこの「知的財産」を活用してゆこうと、市内の大学の協力により、11月まで公開講座を連続して開催します。今号では9月の講座をお知らせします。

期日・テーマなど、左表のとおり
会場 学園都市センター(八王子スクエアビル内)
費用 無料
申し込み 不要 直接会場へ
問い合わせ 学園都市文化ふれあい財団
46・5740、FAX 46・2663(入)

期日	時間	学校名	講師	テーマ
9/6	14:00~15:30	東京工業高等専門学校	体育科教官・古屋正俊 カウンセラー・大澤昇	高齢化社会に向けての健康づくり-いつでもできるストレス対処法
9/13	14:00~15:30	工学院大学	助教授・大倉利典	ファインセラミックスの世界-その機能と応用
9/20	10:00~10:50	拓殖大学	学長・武田哲夫	デフレと日本銀行
	10:55~12:00		教授・田中一昭	行政サービスの供給はいかになされるべきか-道路開闢4公団改革問題を中心に
9/21	14:00~15:30	山野美容芸術短期大学	教授・内堀毅	化粧品機能-すぐに役立つ化粧品の知識
	13:30~15:00 15:20~16:50	共立女子大学	教授・長崎巖 教授・齊藤昌子	小袖からきものへ-華やかなきもの歴史 染織品の赤色染料の中から
9/27	14:00~15:30	創価大学 戸板女子短期大学	教授・鉤治雄 専任講師・田地陽一	子どもの成長発達と親の役割 歯周病は遺伝子のしわざか?
9/28	14:00~15:30	東京都立大学	助教授・亀井源太郎	司法改革の動向-裁判員制度を中心に

Motto 八王子グランプリを開催 もっと魅力のあるまちに

9月6日

市は八王子青年会議所・商工会議所と共催で、もっと魅力あるまち・八王子をめざす「Motto 八王子グランプリ」を9月6日(土)に開催します。会場はクリエイティブホール、入場は無料です。ビジネスやまちづくり、青少年健全育成に主眼をおいたコンテストなどを行いますので、皆さんぜひ、ご来場ください。

つかめ八王子ドリーム~八王子BIG(ビジネス・アイデア・グランプリ) 皆さんから募集したビジネスに関するアイデアのグランプリを決定します。

時間 午前10時~正午(グランプリ発表は午後1時30分から)
定員 200名(先着順)

ビジネス・フォーラム「チャンスをつかめ!」
元・吉本興業常務取締役の木村政雄さんを講師に迎え、混とんとした社会経済を打破するために「今後何をすべきなのか」をお話しいただきます。

時間 正午~午後1時30分
定員 200名(先着順)

即実践できるビジネス・セミナー 経営能力の向上など、社会人としてのスキルアップをめざすセミナーです。

時間 午後2時30分~4時
定員 40名(先着順)

八王子の未来図グランプリ~私たちが描く夢のあるシティビジョン 近未来の私たちが暮らす「八王子」をテーマに描いた、絵画やショートフィルム、アニメなどの中から、グランプリを決定します。

時間 午後2~4時(グランプリの発表は4時30分から)
定員 200名(先着順)

親子夢お菓子創りグランプリ 予選を通過した5組の親子が、八王子の農産物を使った夢のあるお菓子を創るコンテストです。

時間 午後2~4時
定員 40名(先着順)

問い合わせ 産業政策課(20・7379、FAX27・5951) 八王子青年会議所(23・6311)へ

タヤけ小やけふれあいの里の催し

タヤけ小やけふれあいの里で行う、緑の教室とフリーマーケットの参加者を募集します。

緑の教室

期日・内容 8月28日: 残暑見舞いの香油
9月4日: 「氣」を取り入れたストレッチ、
9月11日: カモミールの化粧水

時間 午後1~3時

費用 各600円(入場料は別に必要)

申し込み 不要 直接会場へ

フリーマーケットの出店者を募集

日時 9月14・28日の午前10時~午後2時

出品物 家庭で不要になった衣類、日用品など(医薬品、食料品などは出品不可)

募集区画数費用 4区画(抽選)・500円

申し込み 八分キにフリーマーケットと希望日
主な出品物、住所・氏名・電話番号を書いて、9月1日(必着)までにタヤけ小やけふれあいの里へ

会場・申し込み タヤけ小やけふれあいの里 〒192 0156 上恩方町2030
52・3072、FAX 52・4155(入)

8月は市・都民税、国民健康保険税、介護保険料の納期です



市役所の窓口には手話通訳者を

長房町 村下 益子さん

市役所の窓口には手話通訳者を配置してください。また、各事務所に手話の分かる職員がいてほしいと思います。

障害者福祉課・職員課から

手話通訳者の各窓口への配置は、費用の面などから実現することは難しい状況ですが、事務所職員を含む窓口の職員を対象に手話講習会を実施して手話技術の習得を図っています。このほかにも、各事務所と本庁舎の2・3階の窓口にも簡易筆談器を設置するなど、円滑なコミュニケーションがとれるように努めています。

また、職員の自主的な手話勉強会も行われており、この4月からは、手話の必要な方が窓口を利用されるときに少しでもお力になれるよう、簡単な手話ができる職員は、そのことを表す名札「手話バジ」を着用するようにしました。これからも、市民の皆さんに気持ちよくご利用いただける市役所にしてゆきます。

★「市長へのはがき」などのご利用を

「みんなの声」は、市長へのはがきなどの意見の中からその一部を掲載しています。「市長へのはがき」は各事務所や駅の広報スタンドなどにあります。またホームページ(<http://www.city.hachioji.tokyo.jp/>)の市長へのEメールでも受け付けています。

問い合わせは市民課(20・7227、FAX 20・7322)へ。