

選挙特集号



■発行 八王子市選挙管理委員会 ■編集 八王子市選挙管理委員会事務局(〒192-8501元本郷町三丁目24番1号) ☎620-7319(直通)
 ■ホームページアドレス <http://www.city.hachioji.tokyo.jp/seisaku/senkyo/index.html>

▶平成24年八王子市長選挙で



東京都知事選挙
東京都議会議員補欠選挙
投票日は12月16日(日)
投票時間は午前7時～午後8時

選挙の日程

(東京都知事選挙)

- 11月29日(木) 告示日
- 11月30日(金) 市役所1階市民ロビーで期日前投票・不在者投票開始(午前8時30分～午後8時) ※その他の事務所は12月9日より
- 12月16日(日) 投票日(午前7時～午後8時)・開票(八王子市民体育館にて午後8時45分より開始)

(東京都議会議員補欠選挙)

- 12月7日(金) 告示日
- 12月8日(土) 市役所1階市民ロビーで期日前投票・不在者投票開始(午前8時30分～午後8時) ※その他の事務所は12月9日より
- 12月16日(日) 投票日(午前7時～午後8時)・開票(八王子市民体育館にて午後8時45分より開始)

期間	期日前投票期間		【投票日当日】
	11月30日(金)～12月7日(金)	12月8日(土)	12月16日(日)
都知事選挙	市役所1階市民ロビーのみです		「入場整理券」で指定された投票所
都議会議員補欠選挙	X		すべての期日前投票所(P3参照)

期日前投票の投票時間は午前8時30分から午後8時まで(土日を含む)

投票日当日の投票時間は午前7時から午後8時まで

選挙に関するお問い合わせは、コールセンターをご利用ください。

TEL **0570-075588**
(ナビダイヤル)

※IP電話・PHSの方は042-620-7319
 期間 11月29日から12月15日
 時間 午前8時30分から午後8時まで

12月16日の投票日当日は午前7時から午後8時
 12月17日は午前8時30分から午後5時

投開票速報は携帯電話でも

下記アドレスを入力するか、QRコードを読み込むことでご覧いただけます。

<http://mobile.city.hachioji.tokyo.jp/>



選挙情報は八王子市ホームページでも <http://www.city.hachioji.tokyo.jp/>
 選挙情報…………… 12月16日まで
 投票速報及び開票速報…………… 12月16日から12月18日まで

投票できる条件

今回の選挙で投票できる方は次のとおりです。

都知事選挙・都議会補欠選挙

12月16日の都知事選挙、都議会議員補欠選挙で投票できる方は、次の二つの条件にあてはまり、選挙人名簿に登録された方です。

- ①平成4年12月17日までに生まれた方
- ②平成24年8月28日(都議会議員補欠選挙は9月6日)までに八王子市の住民基本台帳に登録され、引き続き3ヶ月以上市内に住んでいる方

※都議会議員補欠選挙は八王子市・世田谷区・葛飾区で執行されます。

転入してきた方

▼都内の区市町村からの転入

平成24年8月29日(都議会議員補欠選挙は9月7日)以降に都内の区市町村から八王子市に転入届を出した方は、八王子市の選挙人名簿に登録されませんが、前住所地の選挙人名簿に登録されていれば、前住所地で投票ができますので、前住所地の選挙管理委員会にお問い合わせください。ただし、転居は1回だけに限ります。なお、投票する日まで引き続き八王子市に住んでいることを証明する住民票の写しなど(選挙用に交付する住民票は手数料不要)が必要です。

▼他の道府県からの転入

平成24年8月29日(都議会議員補欠選挙は9月7日)以降に東京都外から転入届を出した方は、今回の投票はできません。

転出した方

▼都内の区市町村への転出

八王子市の選挙人名簿に登録されていた方が都内の区市町村に転出し、まだ新住所地の選挙人名簿に登録されていない場合は、転出された日から4ヶ月は八王子市の選挙人名簿に登録されていますので八王子市で投票できます。ただし、都内の他区市町村への転居は1回だけに限ります。

なお、八王子市から転出した区市町村に、投票する日まで引き続き住んでいることを証明する住民票の写しなど(選挙用に交付する住民票は手数料不要)が必要です。

▼東京都外への転出

東京都外に転出した方は、今回の選挙の投票はできません。

入場整理券

投票のときにお持ちいただく「入場整理券」は11月29日ごろ世帯員全員の分をつの封筒に入れて郵送します。投票の際は、各自の氏名を確認し、ご自分の入場整理券をお持ちください。

選挙公報

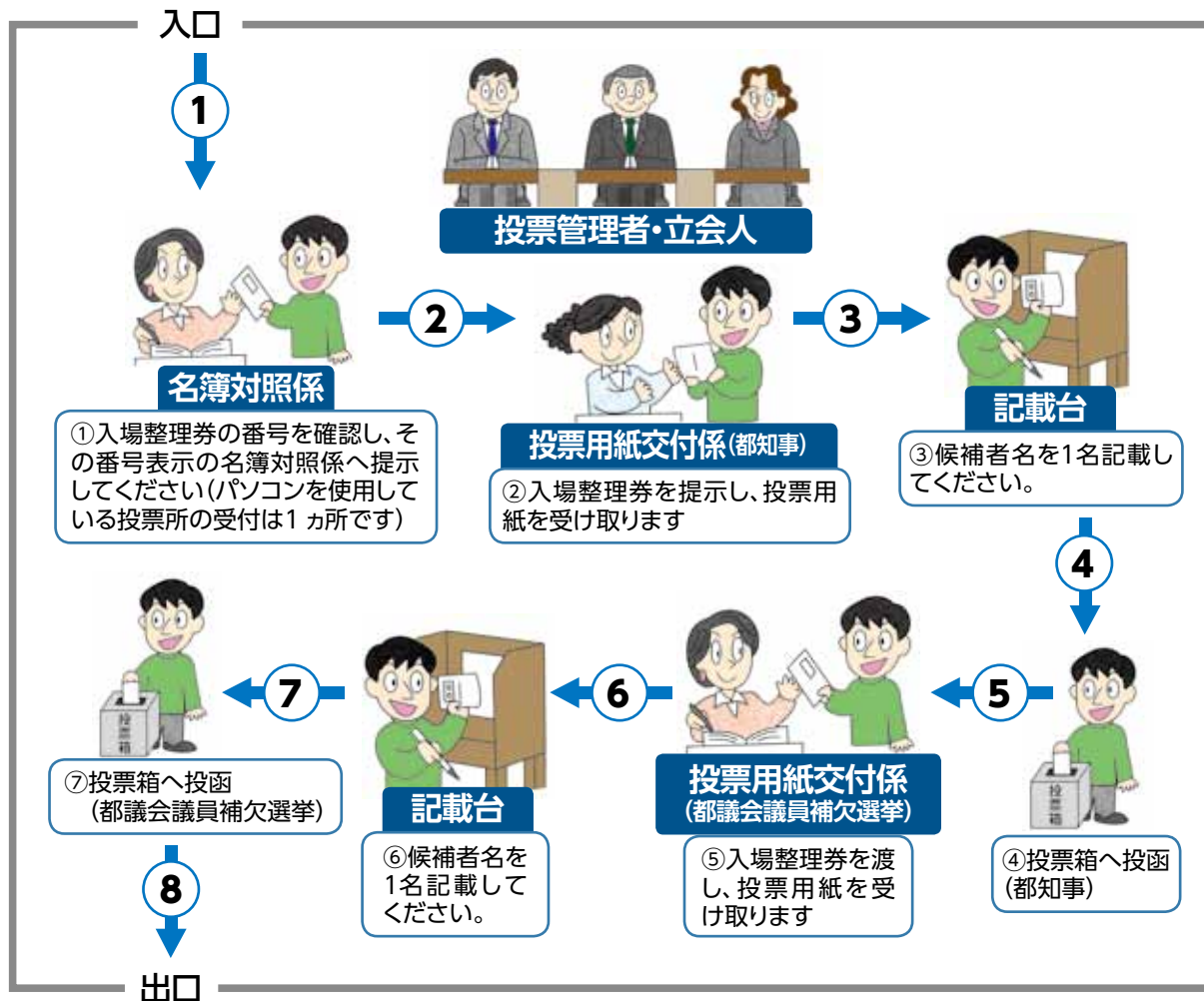
都知事選挙公報は12月6日までに、都議会議員補欠選挙公報は12月12日までに各戸に配布する予定です。

※選挙公報は市のホームページでご覧になります。

選挙公報は各戸の郵便受けに配布します。また、市の施設や郵便局、農協、市内のJ・R・京王線・多摩モノレール各駅スタンドにも置いてあります。

投票所での流れ

入場整理券を忘れずに!
入場整理券を紛失した場合などは、当日投票所で再発行を受け、投票することができます。なお、その際には本人確認できるものをお持ちください。



◎代理投票

手のケガなどで字が書けない場合には、職員による代理投票ができます。投票の秘密は守りますので、安心してお申し出ください。

◎付き添いが必要な方

ケガや病気などで付き添いが必要な方は、いっしょに投票所に入ることができません。ただし、字を教えたりすることはできません。

期日前投票

投票日に仕事や旅行などで投票所へ行くことのできない方は期日前投票をご利用ください。

◎投票場所 投票期間

都知事選挙
11月30日(金)～12月15日(土)
都議会議員補欠選挙
12月8日(土)～12月15日(土)
市役所1階市民ロビー

12月9日(日)～12月15日(土)

八王子駅南口総合事務所(サザンスカイタワー八王子4階)、
伊タワ―八王子4階、由木・南大沢・
館・元八王子・北野・石川事務所

◎投票時間

午前8時30分～午後8時

◎投票に必要なもの

入場整理券(お持ちでない場合は、本人確認できるものをお持ちください。)

期日前投票所案内図一覧

<p>市役所1階市民ロビー (元本郷町三丁目24番1号)</p>	<p>八王子駅南口総合事務所 (子安町四丁目7番1号)</p>	<p>由木事務所 (下柚木二丁目10番地6)</p>	<p>南大沢事務所 (南大沢二丁目27番地)</p>
<p>館事務所 (館町156番地)</p>	<p>元八王子事務所 (大楽寺町419番地1)</p>	<p>北野事務所 (北野町549番地5)</p>	<p>石川事務所 (石川町481番地)</p>

※八王子駅南口総合事務所・南大沢事務所は専用駐車場がありませんので、お車でお越しの場合は有料駐車場の利用になります。(駐車料金は個人負担になります。)

※東京都議会議員補欠選挙は市役所では12月8日から、その他の期日前投票会場は12月9日からです。

◎不在者投票

次の場合には、不在者投票による投票ができます。

▼他区市町村に滞在しているため、滞在地の選挙管理委員会にて投票する場合

市選挙管理委員会に投票用紙を請求してください。投票用紙等をお送りします。届いた投票用紙等を持って滞在地の選挙管理委員会へ行き、投票してください。

※投票用紙の郵送に日数がかかりますので、早めのご請求をお願いします。

▼指定された病院・老人ホームなどに入院・入所している方

不在者投票できる施設として指定されている病院・老人ホームなどであれば、その施設内で不在者投票ができます。

希望する方は、施設の担当者にお申し出ください。

※八王子市選挙管理委員会のホームページ(アドレスは表紙参照)で不在者投票の請求書等に関する説明や必要書類(不在者投票宣誓書兼請求書)のプリントアウトができます。また、「不在者投票指定施設一覧表」等も掲載していますので、ご覧ください。

