



携帯電話用
2次元コード

■八王子市役所の代表電話
☎042-626-3111

■ホームページアドレス <http://www.city.hachioji.tokyo.jp/>
モバイル(携帯電話)版 <http://mobile.city.hachioji.tokyo.jp/>



4月オープンの戸吹スポーツ公園

利用予約の受付を

2月1日に開始します

4月1日(金)にオープンする「戸吹スポーツ公園」。開園に先立ち、テニスコートとサッカー兼ラグビー場の抽選申込の受付を2月1日(火)に開始します。

利用予約はインターネットか電話で

予約の方法は、ほかの運動施設と同様です。インターネットの施設予約システム、または電話施設予約サービス(☎626・4895)をご利用ください。従来の施設利用カードを利用できませんが、お持ちでない方は、事前に登録が必要です。登録方法など、詳しくはお問い合わせください。

戸吹スポーツ公園の概要



公園内の施設

- サッカー兼ラグビー場 (1面・人工芝)
- テニスコート (6面・人工芝)
- スケートパーク
- 芝生広場・遊具広場
- ジョギングコース など

もくじ(主な内容)

▶2・3…地域の身近な足「はちバス」など
▶4・5…郷土資料館の催しなど
▶6・7…障害者文化展など
▶8・9…申告書の提出はお早めに

問い合わせ 市民球場事務所
(☎)092626720、FAX 62682433(入)

スケートパークは予約不要
公園内にはスケートボードやBMXなどが楽しめるスケートパークも開場します。利用料金は1日500円(4歳〜中学生は250円。小学生以下は保護者同伴で)で、予約は不要です。利用には、利用登録(中学生以下は、保護者の同意書が必要)とヘルメットなどの防具が必要です。

利用料金 (開場時間は午前8時〜午後10時)

| 料金区分 | テニスコート | サッカー兼ラグビー場 |
|---------------|--------|-------------------|
| 利用料 (2時間以内) | 1,500円 | 5,000円 (半面の場合は半額) |
| 夜間照明料 (2時間以内) | 1,000円 | 3,000円 (半面の場合は半額) |

「はちバス」



はちバス

新路線・西南部コース図



停留所名一覧

- ① 松子舞自治会館
- ② 松子舞団地北
- ③ 松子舞団地東
- ④ 裏宿
- ⑤ 石神坂
- ⑥ 月夜峯新橋
- ⑦ 共立女子学園南口
- ⑧ 都営長房北団地
- ⑨ さくら台団地入口
- ⑩ さくら台団地中央
- ⑪ 船田運動広場
- ⑫ 城山手入口
- ⑬ 城山手中央
- ⑭ 城山手こぶし公園
- ⑮ 御陵参道
- ⑯ 陵南公園
- ⑰ 陵南プール
- ⑱ 御陵前
(高尾駅方面行きのみ停車)
- ⑲ 浅川原
- ⑳ 熊野神社前
- ㉑ 高尾駅南口

1月27日から 西南部コースを運行開始

ルートや料金の変更も

●北西部コースのルートを延長

現行の北西部コースのルートを延長し、東京天徳病院や清川団地、北八王子駅の3地点を組み入れ、ダイヤを変更します。

●利用料金を変更し小学生などは半額に

利用料金を全線均一の100円から改定し、対距離制を導入。初乗りは

100円で上限が200円です。小学生と障害のある方は、一般料金の半額でご利用いただけるようになります。また、シルバーパス、西東京バスの回数券、ICカード乗車券(パスモ・スイカ)が利用可能です。

なお、運行ダイヤや路線図など、詳しくは1月25日から各事務所・市民センターで配布する「はちバスマップ」、または市のホームページをご覧ください。

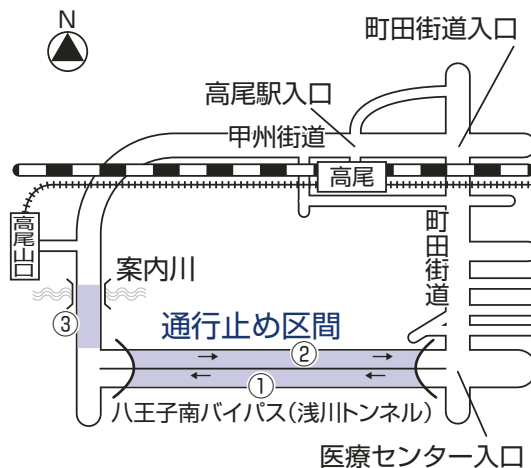
問い合わせ 交通事業課(☎62
07432、FAX6263
137)へ

夜間車両通行止め日程表

| 期 日 | 通行止め区間 |
|------------|---------------|
| 2月4日(金) | ①八王子 南バイパス |
| ◎2月8日(火) | 相模湖方面 |
| 2月9日(水) 予備 | |
| 2月21日(月) | ②八王子 南バイパス |
| 2月28日(月) | 町田街道方面 |
| ◎4月5日(火) | ③甲州街道 |
| 4月6日(水) | 高尾山口駅 周辺 |
| 4月7日(木) 予備 | |

※時間は午後9時(◎印は8時)から午前6時までです。

夜間車両通行止め区間案内図



高尾山口駅周辺の甲州街道 などが夜間車両通行止めに

圏央道の八王子南インターチェンジ(仮称)の建設に伴い、高尾山口駅周辺の甲州街道と八王子南バイパス(浅川トンネル)が夜間車両通行止めになります。

問い合わせは相武国道事務所南浅川詰所(☎668・7840)、または交通政策室(☎6207259、FAX6275915)へ。

「中高年世代の生活実態と生活意識に関する調査」の報告書を公表

昨年9月、50歳以上の方3,000名を対象に「中高年世代の生活実態と生活意識に関する調査」を実施しました。このほど、調査結果をとりまとめた報告書が完成しました。

この調査は、市の都市政策研究所の研究テーマ「より豊かな高齢社会をめざして～八王子の未来を考える」の研究活動の一環として、皆さんの生活や考えについてお伺いしたもので

す。調査結果は、市政運営の基礎資料として活用していくとともに、今後さらに分析を進めていきます。

問い合わせは都市政策研究所(政策審議室内 ☎620・7200、FAX627・5939)へ。

報告書は、市役所1階市政資料室、各事務所・市民センター、市の4つの図書館と北野分室、市のホームページでご覧になれます。

ホームページに掲載する広告を募集

4月から9月まで、市のホームページに掲載するバナー広告を募集します。広告料は下表のとおり。申込期限は2月7日です。対象や広告のサイズなど、詳しくは市のホームページをご覧ください。

問い合わせはIT推進室(行政情報ネットワーク担当 ☎620・7332、FAX621・1298)へ。

広告料一覧

| 掲載場所 | 広告料 (1枠・1か月) |
|----------------|-----------------|
| トップページ | 30,000円 |
| 地図情報提供サービスのページ | 10,000円 |
| そのほかのページ | 20,000円 |

高齢者計画・介護保険事業計画策定検討委員会の市民委員を募集

高齢者計画・介護保険事業計画の見直しを検討していただきます。

対象 市内在住で次に該当する方
①40～64歳、②65歳以上(ともに市のほかの附属機関などの委員を除く)

任期 4月～来年3月(会議は年11回程度。1回約2時間)

募集人員 ①②から各1名(選考)

報酬 1回5,000円程度

選考方法 作文、面接

申し込み 応募動機と該当番号、「介護保険制度、または高齢者福祉に関する考え方」についての作文(800字以内)、住所・氏名・年齢・職業・電話番号を書いて、2月8日(消印有効)までに直接、郵送、ファックス、Eメールで八王子市役所1階高齢者支援課(〒192-8501 ☎620・7294、FAX624・7720、Eメールb071500@city.hachioji.tokyo.jp)へ

平和展実行委員会の市民委員を募集

市は、戦争の悲惨さと平和の尊さを市民の皆さんとともに見つめ直していこうと、毎年、「平和展」を実施しています。

平和展は、実行委員会を設置し、企画や運営を行っています。そこで、8月に開催する平和展の実行委員会に参加していただく、市民委員を募集します。

対象 市内在住・在勤・在学で18歳以上の方

任期 3～9月(会議は8回程度)

募集人員 1名(選考)

報酬 1回2,000円

選考方法 面接

申し込み 「市民委員」と住所・氏名・年齢・職業・電話番号を書いて、1月31日(必着)までに直接、郵送、Eメールで八王子市役所3階総務課(〒192-8501 ☎620・7201、FAX621・1298、Eメールb020800@city.hachioji.tokyo.jp)へ

生活安全対策協議会の市民委員を募集

市は、防犯対策などを検討する「生活安全対策協議会」を設置しています。3月に現在の市民委員の任期が満了することに伴い、新たに委員を募集します。

対象 市内在住で18歳以上の方(市のほかの附属機関などの委員を除く)

任期 4月1日～平成25年3月31日(会議は年1～2回程度)

募集人員 2名(選考)

報酬 1回12,000円

選考方法 作文

申し込み 「応募動機(200字以内)」と「地域の防犯力を向上させる為の対策(600字以内)」をまとめ、住所・氏名・生年月日・職業・電話番号を書いて、2月5日(必着)までに直接、または郵送で八王子市役所1階暮らしの安全安心課(〒192-8501 ☎620・7227、FAX620・7322)へ

市民企画事業の公開プレゼンテーション

地域の問題解決やよりよい市民生活を
実現するための活動を応援する市民企
画事業補助金制度。市民の皆さんが自ら
提案し、実施する事業を補助しています。
今回は、平成23年度の事業実施部門に
応募された事業を審査するため、公開プ
レゼンテーションを行います。市民の皆さん
によるさまざまなアイデアをぜひご覧く
ださい。

日時 2月5日(土)午後1時30分～午後

6時
会場 北野市民センター
費用 無料
申し込み 不要、直接会場へ
問い合わせ 協働推進課(☎620-
7401, FAX62660253)へ
※手話通訳を行います。また、参加者(応
募団体関係者以外で市内在住・在勤・在
学の方)は、審査の参考資料として、事業
に対する意見を提出できます。

「保・幼・小子育て連絡協議 会」の活動報告と講演会

「保・幼・小子育て連絡協議会」の一年間の取
り組みを振り返る報告会を行います。この協
議会は、市内の保育園や幼稚園、小学校、子
ども家庭支援センターなどが組織するもので、
幼児期から小学校までのお子さんの育ちをつ
なげることに取り組んでいます。

当日は、島田療育センター小児科医・小沢
浩さんによる講演もあわせて開催します。

対象 市内在住・在勤・在学の方
日時 2月5日(土)午後2時～4時30分
会場 教育センター
定員 200名(先着順)

費用 無料
申し込み 不要、直接会場へ
問い合わせ 子どものしあわせ課(☎620-
7391, FAX6277776)へ

葬儀セミナー 「お葬式はなぜするの？」

市内葬祭業者と共催で、葬儀
セミナーを開催します。講師が
最近の葬儀事情などを交えなが
ら皆さんの疑問や質問にお答え
します。今回のテーマは「お葬式
はなぜするの？」です。また、当日
は施設の見学もできます。

日時 1月30日(日)午前10時～正午
会場 榎原斎場
講師 葬送ジャーナリスト・碑
文谷創さん
定員 100名(先着順)

費用 無料
申し込み 1月16日から電話で
榎原斎場(☎620・3101、
FAX620・3102)へ

郷土資料館の催し

特別展は「家内安全・無病息災〜庶民の願い」

市内に残る江戸時代後期から戦前ま
でのお札やお守り、神仏の御影(みえい)
などを展示します。

日時 2月1日～3月27日の午前9時
～午後5時(入館は4時30分まで)
会場 郷土資料館
費用 無料

※2月13・27日、3月13・27日の午後2
時から、学芸員による展示解説を行
います。

日時 2月5日(土)午前10時～午後4
時

会場 郷土資料館
定員 15名(抽選)
費用 600円

申し込み 往復ハガキに「めかごと」と参
加者全員の住所・氏名・年齢(学年)・
電話番号、返信面の宛名を書いて、1
月25日(必着)までに八王子市郷土資
料館

紙芝居「松姫ものがたり」

郷土資料館のガイドボランティアの皆
さんが制作した紙芝居を上演します。
日時 1月18日(火)午後2時～2時30
分
会場 郷土資料館
費用 無料

申し込み 不要、直接会場へ
※皆さんが用意した会場に伺う出前実
演も行っています。

多摩郷土誌フェア

多摩の郷土史関係図書の展示・販売
会です。
日時 1月21～23日の午前10時～午後
7時(23日は5時まで)
会場 パークアベニュー3階(立川市)

申し込み問い合わせ 郷土資料館
(〒192-0902上野町33 ☎6222
006699, FAX627750919)へ

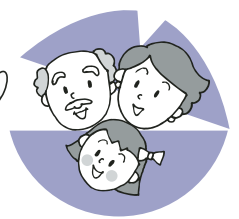
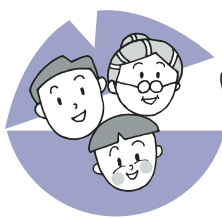


▲八王子市内に残る絵札などを展示

体験学習「めか(めかご)を作って みよう」

古くから由井由木地域に伝わる、め
か(づ)くり(づ)りに挑戦してみませんか。
対象 小学4年生以上の方(小学生は
保護者同伴)

みんなの声



不燃ごみがなくても有害ごみの回収をして

石川町 鈴木堅蔵さん

「ごみ資源物分別の手引き」を見ると、有害ごみは不燃のごみ袋（黄色）の横に出すよう書いてあります。プラスチックの回収対象が広がった今、不燃ごみはほとんど出ません。不燃ごみがない場合でも回収してください。もしくは、有害ごみの回収日をプラスチックや可燃ごみと同じ日にしてください。

ごみ減量対策課(☎620・7256)から

昨年10月から、不燃ごみとして回収していたプラスチック(プラマー)の付いているものが資源物となったので、不燃ごみの量は減少しました。そのため、今後も、有害ごみだけをお出しになることが増えると考えられます。不燃ごみがない場合でも、有害ごみは回収します。

また、回収日をプラスチックや可燃ごみと同じ日に、というご提案ですが、有害ごみは不燃ごみと持ち込み先が同じ場所であるため、一緒に収集することが、効率的な方法と考えています。

八王子みなみ野駅前を禁煙に

兵衛一丁目 匿名

子どもの通学路になつている八王子みなみ野駅前を禁煙にしてください。朝は喫煙者が多く、吸

殻も放置されています。火のついたたばこを子どもが通学途中に水筒の水で消したこともありました。

環境政策課(☎620・7384)から

現在のところ、八王子みなみ野駅周辺を路上喫煙禁止地区に指定する考えはありません。喫煙そのものを禁止するのではなく、マナーの向上を図ることで、歩きタバコや吸殻のポイ捨てといった迷惑行為の防止に努めていきます。

めじろ台駅では、地元町会とJTとの協働で、駅前に喫煙スポットを設置しました。灰皿を置くことで、歩きタバコや吸殻のポイ捨てを防ぐ効果が期待できます。

今後、八王子みなみ野駅など、乗降客の多い駅周辺の地元町会や商店会に働きかけ、この取り組みを積極的に進めていきます。

子どもたちが安心して遊べる場所の充実を

堀之内 匿名

子どもに鉄棒の練習をさせたくて、京王堀之内駅周辺の公園を探してみましたが見当たりませんでした。このあたりの公園は遊具も少なく、子どもたちの姿がないうさみしい場所になっている気がします。

鉄棒や木で作った遊具など、子どもたちが安心していっぱい体を動かせる場所を充実させてください。

公園課(☎620・7271)から

公園は多くの方が集い、遊び、安らぐ空間です。遊具や休憩施設などは、規模や周辺環境に応じて設置しています。また、公園のコンセプトに合わせて、例えば自然を楽しむことを重視した公園には、遊具を設置しないこともあります。

鉄棒や遊具の設置については、地域の皆さんのご意見を踏まえて検討していきます。

本を借りやすく、返しやすい環境を整備して

久保山町二丁目 渡辺千恵子さん

私は、図書館で借りた本を地区図書室である石川市民センターで返却しています。もともと本を借りやすく、返しやすい環境を公共施設に整備してください。



▲クリエイティブホールの西側入口にある返却ポスト

新しく開設した八王子駅南口総合事務所などに図書館の窓口や図書返却ボックスがあったら便利だと思います。

中央図書館(☎664・4321)から

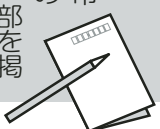
八王子駅周辺では、北口のクリエイティブホール内に生涯学習センター図書館があり、入口に返却ポストもありますので、ぜひご利用ください。また、八王子駅南口総合事務所と市役所本庁舎に、開庁時間内にご利用いただける返却ボックスを試行的に設置しようと、現在準備を進めています。

なお、図書館や地区図書室以外の図書の貸し出しについては、今後の検討課題とさせていただきます。

★「市長へのはがき」などの利用を

「みんなの声」は「市長へのはがき」などのご意見の中からその一部を掲載しています。「市長へのはがき」は各事務所や駅の広報スタンドなどにあります。またホームページ(<http://www.city.hachioji.tokyo.jp/>)の市長へのEメールでも受け付けています。

問い合わせは広聴広報室(広聴担当)☎620・7411、FAX 620・7322)へ。



障害者文化展

感じたままに伝えたい

日時 1月18～23日の午前9時～午後8時(18日は2時30分から、23日は5時まで)
会場 学園都市センター(八王子スタジアム)

費用 無料
問い合わせ 心身障害者福祉センター(☎624・5850、FAX624・5954)へ



▲皆で楽しく創作活動。日ごろの成果を文化展で披露(心身障害者福祉センターで)

個性豊かな作品がずらり

今回で25回目を迎える障害者文化展。障害のある方が丹精込めて創作した作品を展示します。例年100点を超える作品が展示され、優秀作品は市役所や八王子駅南口総合事務所でも展示します。

心身障害者福祉センターの龍原敏勝所長(写真中央)は「皆さん個性豊かな作品を創作します。文化展はそんな作品がずらりと並ぶ絶好の機会。多くの皆さんに訪れてほしいですね」と来場を呼び掛けています。

手づくりの本展

世界に一冊—手づくりの本を展示

日時 1月29日～2月6日の午前10時～午後5時(6日は4時まで)
会場 中央図書館(☎664・4321、FAX662・2789)

※1月29・30日、2月2・5・6日の午後1時～3時30分に「子どもの製本体験コーナー」も開設します。費用は無料。申し込みは不要ですので、直接会場へお越しください。

サイエンスドームの催し

会場・申し込み サイエンスドーム八王子(〒192-0062 大横町9-13 ☎624・3311、FAX627・5899)へ

■プラネタリウム

1月15日(土)から「まじめにふまじめ かいけつゾロリ 宇宙たんけん大さくせん おうごんの星をさがせ編」、「よみがえる恐竜の世界～プレヒストリックパーク」、「銀河鉄道之夜」を投影します。なお、2月20日(日)午前10時30分からのプラネタリウムの投

影は中止します。

■初心者のための1日パソコン教室

対象 ローマ字入力ができる方
日時 2月18・25日の午前10時～午後4時
定員 各18名(抽選)
費用 1,000円
申し込み 往復ハガキ(1人1枚)に

「パソコン」と参加希望日、住所・氏名(ふりがな)・年齢・電話番号、返信面のあて名を書いて、1月26日(消印有効)までにサイエンスドームへ

■かんたん工作室などの催し

このほかにも、かんたん工作室などの催しを下表のとおり開催します。

サイエンスドーム八王子の催し一覧

| 催し名 | 日時 | 定員(先着順) | 費用 | 申し込み |
|--|--|---|-------------------|---------------------------------|
| かんたん工作室「プラバン工作」 | 2月5・12・19日の午後1時30分～4時 | 各36名 | 50円 | 不要、直接会場へ |
| フリー工作広場「びっくりスネーク」 | 2月6・20日の午後1時30分～4時 | 各36名 | 無料 | |
| 科学実験ショー | 空気砲を体験しよう 電気の楽しいはたらき なんでもストローでくっつけよう | 2月11日(祝) 午前11時30分～、午後1時30分～、午後3時～(各回約30分) 2月13日(日) 2月27日(日) | 各36名 無料 | 不要、直接会場へ |
| 天文講座「月とカレンダー」 | 2月20日(日)午前10時15分～11時30分 | 250名 | | |
| 星空コンサート「ヴァイオリンとピアノが奏でる春が来る前のコンサート」 | 2月19日(土)午後6時30分～7時30分 | 260名 | 300円(4歳～中学生は100円) | 1月16日から電話でサイエンスドーム(ホームページからも可)へ |
| 科学工作教室「くるくる回るお人形」(対象は小学生以上の方。小学1～3年生は保護者同伴で) | 2月26日(土)午後1時30分～4時30分 | 24名 | 150円 | |

※費用とは別に入館料が必要です

男女共同参画 センターの講座

講座の申し込みは、講座名と住所・参加者全員の氏名(ふりがな)・年齢・電話番号を書いて、①は1月15日から電話、ファックス、Eメールで、②③はファックス、Eメール、または往復ハガキに返信面の宛名を書いて、1月31日(必着)までに男女共同参画センター(〒192-0082東町5-6 ☎648・2230、FAX644・3910、Eメールb050900@city.hachioji.tokyo.jp)へ。市のホームページからもお申し込みできます。

①は1歳～就学前のお子さんを5名(先着順)お預かりします。「託児」とお子さんの名前(ふりがな)・年齢のお書き添えを。

講座一覧

| 講座名 | 対象 | 日時 | 会場 | 定員 | 費用 |
|------------------------------------|-----------------------------------|------------------------|-------------------|----------|--------|
| ①知っておきたい保護者のためのネット被害から子どもを守る対処法 | 市内在住で小学生～高校生の保護者 | 2月7日(月)午前10時～11時30分 | クリエイトホール第7学習室 | 20名(先着順) | 無料 |
| ②男性のための介護の基本～制度の手続きと介護食 | 市内在住・在勤でおおむね60歳以上の男性(初めて受講する方を優先) | 2月15・22日の午前10時～正午(全2回) | クリエイトホール 試食コーナーなど | 20名(抽選) | 700円 |
| ③パパが挑戦～子ども用手提げカバンを作ろう(ママと子のミニ講座付き) | 市内在住で子育て中の男性(妻と子の同伴も可) | 2月19日(土)午前10時～午後1時 | 東京家政学院大学(町田市) | 10名(抽選) | 1,000円 |

生涯学習センター 講座・映画会

講座の申し込みは、往復ハガキに講座名と住所・氏名(ふりがな)・①⑥は学年、③④⑧は年齢も)・電話番号・返信面の宛名を書いて、1月29日(⑧のみ1月24日。ともに必着)までに各センターへ。⑨は1月17日から電話、または直接生涯学習センター川口分館へ。

②は1歳～就学前のお子さんを2名(抽選)お預かりします。「託児」とお子さんの名前(ふりがな)・年齢のお書き添えを。

講座一覧

| 講座名 | 対象 | 日時 | 定員 | 費用 | 会場・問い合わせ |
|---|---------------|---------------------------------|----------|--------|--|
| ①ハートフルバレンタインメニューを作ろう～キッズクッキング | 小・中学生 | 2月11日(祝)午前10時30分～午後1時30分 | 16名(抽選) | 800円 | 生涯学習センター(〒192-0082東町5-6 ☎648・2231、FAX648・2151) |
| ②プレママ&ママのためのプリザーブドフラワー | 妊婦、または子育て中の母親 | 2月15日(火)午前10時30分～正午 | 10名(抽選) | 1,800円 | |
| ③東京スカイツリーの建設～最新技術と伝統的工法のハイブリッドタワー | 中学生以上の方 | 2月26日(土)午後2時～3時30分 | 72名(抽選) | 無料 | |
| ④アートで見つける私自身～あなたの隠れた可能性 | 中学生～おおむね30歳の方 | 2月13・20・27日の午前10時～11時30分(全3回) | 20名(抽選) | 100円程度 | 南大沢分館(〒192-0364南大沢2-27 ☎679・2208、FAX679・2218) |
| ⑤書いてみよう古い支度ノート～いざという時に必要な私の情報・家族へのメッセージ | — | 2月17日(木)午後1時30分～3時30分 | 27名(抽選) | 200円 | |
| ⑥わたしだけのミニチュアおひなさまを作ろう | 小学生以上の方 | 2月19日(土)午後1時30分～4時 | 20名(抽選) | 1,200円 | |
| ⑦万葉の時代～恋と戦いと謀略の古代王朝 | — | 2月23日、3月2・9日の午後1時30分～3時30分(全3回) | 60名(抽選) | 600円 | 川口分館(〒193-0801川口町3838 ☎654・8450、FAX654・8452) |
| ⑧こんなに簡単携帯電話入門 | おおむね60歳以上の方 | 2月4・7日の午後2～4時(全2回) | 16名(抽選) | 無料 | |
| ⑨世界史漫歩おもしろ学 | — | 2月17日、3月3・17日の午後2～4時(全3回) | 50名(先着順) | 600円 | |

映画会一覧(申し込みは不要、上映1時間前から整理券を配布)

| 作品名 | 日時 | 会場 | 定員 | 費用 | 問い合わせ |
|--------|---------------------------------|---------------|------------|----|---------------------------------|
| 「蟹工船」 | 1月29日(土)午前10時～11時50分、午後2時～3時50分 | クリエイトホール5階ホール | 各170名(先着順) | 無料 | 生涯学習センター(☎648・2231、FAX648・2151) |
| 「国定忠治」 | 2月12日(土)午前10時～11時45分、午後2時～3時45分 | 南大沢分館 | 各60名(先着順) | 無料 | 南大沢分館(☎679・2208、FAX679・2218) |
| 「晩春」 | 2月5日(土)午前10時～11時50分、午後2時～3時50分 | 川口分館 | 各70名(先着順) | 無料 | 川口分館(☎654・8450、FAX654・8452) |

申告書の提出はお早めに

市・都民税の申告は市役所本庁舎などで、所得税の申告は税務署で受け付けます。期限はともに3月15日です。例年、申告期限間近になると窓口は大変混雑します。ですので、なるべく2月中旬に申告をしてください。

給与が主な所得の方

次の各項目に該当する場合は所得税、または市・都民税の申告を。ただし、1か所からの給与と所得のみで、会社で年末調整を行い、給与支払報告書が市に提出されている場合は申告の必要はありません。

所得税の確定申告が必要

- ▼平成22年中の給与収入が2千万円を超える方
- ▼平成22年中に退職などをして、年末調整を受けていない方
- ▼医療費控除など、年末調整をした時に



▲市役所1階市民ロビーの申告・相談の窓口(2月1日から開設)

公的年金が主な所得の方

次の各項目に該当する場合は所得税、または市・都民税の申告を。国民健康保険に加入している方は、平成22年中に支払った金額を社会保険料として控除できます。また、配偶者などの扶養親族がいる方は、扶養控除を受けることができます。扶養親族は平成22年中の合計所得金額が38万円以下の場合に、控除の対象となります。

所得税の確定申告が必要

- ▼年金から所得税が源泉徴収されている方
- ▼公的年金や生命保険契約などによる年金を受けている方で、所得の合計金額が所得控除の合計額より多い方
- ▼市・都民税の申告が必要
- ▼確定申告の必要がない方で、社会保険料・生命保険料・地震保険料・医療費などの控除を受ける方

市・都民税

市・都民税は1月1日現在の住所地で、前年1年間の所得を申告していただきます。この申告によって、課税(非課税)証明書の交付ができ、国民健康保険や各種手当の受給などにも反映されます。

申告書は3月15日までに直接、または郵送で提出してください。なお、所得税の確定申告をした方は、改めて市・都民税の申告をする必要はありません。

月々金曜日市役所本庁舎で相談提出する場合
時間：会場 午前8時30分～午後5時
1階市民ロビー(2月1日から開設)
午後5～7時：2階住民税課

月々金曜日に市役所本庁舎以外で相談提出する場合
日時：会場 左表①のとおり
※所得税の確定申告書は、記載済みのみ

1月26日に市・都民税申告書を郵送

昨年、市・都民税の申告をした方などに対して「市民税・都民税申告書」を1月26日に郵送します。また、同日から市役所2階住民税課と各事務所で「市民税・都民税申告書」「確定申告書」を配布します。問い合わせは住民税課へ。

本庁舎以外での市・都民税の申告受付

| 会場 | 期日 |
|-------------|------------|
| 川口事務所 | 2月3・4日 |
| 由井事務所 | 2月3・4日 |
| 由木東市民センター | 2月7・8日 |
| 八王子駅南口総合事務所 | 2月8～10日 |
| 恩方事務所 | 2月9・10日 |
| 館事務所 | 2月14・15日 |
| 石川事務所 | 2月14・15日 |
| 南大沢市民センター | 2月16～18日 |
| 加住事務所 | 2月17・18日 |
| 浅川市民センター | 2月21・22日 |
| 北野事務所 | 2月21～23日 |
| 元八王子事務所 | 2月23～25日 |
| 由木中央市民センター | 2月24・25日 |
| 横山事務所 | 2月28日、3月1日 |

※午前中は混雑が予想されます。また、所得税の確定申告書は、記載済みのみ受け付けます。会場周辺の有料駐車場を利用する場合、利用料金はご本人の負担となります。

日曜日の申告受付 (表②)

| 受付内容 | 会場 | 日時 |
|-----------------|--------|--------------------------------|
| 市・都民税の相談、申告書の提出 | 市役所本庁舎 | 2月20・27日、3月6・13日の午前8時30分～午後5時 |
| 所得税の相談、申告書の提出 | 八王子税務署 | 2月20・27日の午前8時30分～午後5時(相談は9時から) |

税理士会による確定申告無料相談

対象 小規模納税者や給与・年金収入のみの方
期間・会場 2月9～18日(11・12・13日は除く)…市役所1階市民ロビー、14～18日…首都大学東京南大沢キャンパス91年館
時間 午前9時～正午、午後1～4時
※午前8時45分から当日分の整理券を配布。なくなり次第、受付は締め切ります。
問い合わせ 八王子税務署へ

個人事業者の方

次の各項目に該当する場合は所得税、または市・都民税の申告を。また、市・都民税の申告が必要

- ▼事業所得など、所得の合計額が所得控除の合計額より多い方
- ▼市・都民税の申告が必要
- ▼所得税の確定申告の必要がない方(赤字でも、市・都民税の申告は必要)

市・都民税の申告が必要

※基準期間(平成20年分)の課税売上高が1千万円を超えた方や、課税事業者を選択している方は、消費税の申告が必要で、申告は3月31日までに八王子税務署へ。

こんな方も申告が必要

- ▼所得税の確定申告が必要
- ▼土地などを売ったことによる譲渡所得・賞金・懸賞当選金や満期の生命保険金を受け取ったことによる一時所得などの合計額が、所得控除の合計額より多い方
- ▼市・都民税の申告が必要
- ▼譲渡・一時所得などの合計額が所得控除の合計額より少ない方
- ▼所得がなく、ご自分の扶養にもなっていない方

所得税消費税・贈与税

問い合わせ 八王子税務署
(〒192-0994子安町44-9 ☎6226291)へ

所得税・個人事業者の消費税の確定申告と贈与税の申告は、八王子税務署で受け付けます。申告について不明な点は、税務署の申告書作成会場でお尋ねください。申告は、ご自分で申告書を書いて提出する「自書申告」をお願いします。

なお、国税庁のホームページ(www.nta.go.jp)の「確定申告書等作成コーナー」では、案内に従って入力するだけで申告書の作成ができ、印刷して税務署に提出することができ、また、インターネットを通じて所得税などの申告や納税の手続きができる「e-Tax(インターネット)」を利用した電子申告も可能です。

税務署での申告受付(月々金曜日)
内容・時間 相談：午前9時～午後5時、提出：午前8時30分～午後5時

所得税の確定申告にe-Taxの利用

「e-Tax(インターネット)」は、インターネットを通じて所得税などの申告や納税の手続きを行うことができる制度。源泉徴収票や医療費控除の領収書などの添付を省略できるほか、確定申告で最高5千円の所得税の税額控除を受けられます(平成21年分以前に控除を受けた方を除く)。「e-Tax」の利用開始の手続きは、国税庁のホームページ(www.nta.go.jp)で行えます。また、申告の際は市が発行する電子証明書(すでにお持ちの方は認証期間のご確認を)や電子証明書の情報を読み取るための機械など、事前準備が必要です。問い合わせは、八王子税務署(☎6226291)へ。

▼同居していない親族の扶養になっている方
▼今年1月1日現在、市内に居住していないが、市内に事務所・事業所、家屋敷(賃貸住宅を含む、単身赴任の留守宅など)がある方

贈与税の申告が必要

▼平成22年中に、個人から年間110万円を超える財産の贈与を受けた方、または「相続時精算課税」を選択された方
※贈与税の申告は2月1日から3月15日までに八王子税務署へ。

記載済みの申告書の提出方法

- ▼税務署へ郵送
- ▼税務署玄関前の「時間外文書収受箱」(休日・夜間)、または左表①の期間中に各会場に設置する収受箱へ投かん
- ▼市役所2階住民税課へ提出

※郵送または収受箱を利用する場合は「申告書の控」に収受印が必要なときは、「申告書の控」(鉛筆書き不可)と宛名を書いた返信用封筒に切手をはって同封してください。

所得税の還付申告は2月16日より前でも

年末調整を受けた給与所得者などが、医療費控除や住宅ローン控除などの追加による所得税の還付を受けるための確定申告書は、2月16日より前でも提出することができます。また納税は、納め忘れたないように便利な口座振替をご利用ください。所得税消費税の納付期限は、申告書の提出期限と同日です。口座振替日は所得税が4月22日、消費税が4月27日です。



市からのお知らせ

募集

■選挙事務の臨時職員(学生)

対象 市内在住・在学の学生
内容 都知事・八王子市議会議員選挙の投票事務補助 募集人員 130名(選考) 申し込み 市役所8階選挙管理委員会事務局、市のホームページで配布する履歴書などに必要事項を記入して、2月7日

市職員(一般行政職)を募集

今回募集する職種は①行政、②建築、③社会福祉、④保健師、⑤土木(経験者採用)、⑥市史編さん事務(任期付採用)です。申込期限は1月28日。対象や申込方法など、詳しくは市役所3階職員課、各事務所、市のホームページで配布している募集要項をご覧ください。
問い合わせは職員課 ☎620・7254へ。

(必着)までに郵送で八王子市選挙管理委員会事務局 〒192-8501 ☎620・7319)

■アシスタントティーチャー

対象 教員免許状をお持ちの方
内容 授業などの指導補助 期間 原則1年間(1日55時間/週5日) 定員 若干名(選考) 報酬 時給千110円 申し込み 「基礎・基本を定着させるための指導法とは」についての小論文(千200字程度)と履歴書、教員免許状の写し、返信用封筒を1月31日(必着)までに直接、または郵送で八王子市役所7階指導課 〒192-8501 ☎620・7405)

■高尾山学園の指導補助員(臨時職員)

不登校児童生徒のための「高尾山学園」で教科指導の補助や学校生活の支援を行う指導補助員を募集します。
対象 教員免許、教育相談に関する資格のいずれかをお持ちの方、または取得をめざす方 任用期間 4月から1年間(1日5.5時間で週5日。長期休業期間あり) 募集人員 若干名(選考) 報酬 時給910円(教員免許をお持ちの方は千110円) 申し込み 電話連絡のうえ、履歴書(お持ちの方は教員免許状の写し)を持って、2月10日までに直接、高尾山学園 ☎666・9325)

■市営住宅の入居者募集戸数

▼単身者向け…1戸
▼単身・2人世帯向け…1戸

▼2人以上世帯向け…6戸
▼3人以上世帯向け…4戸 募集案内の配布 1月18～25日に市役所5階住宅対策課、各事務所、クリエイティブホール、市の4つの図書館と北野分室、市住宅都市整備公社(大和田町五丁目)で 申し込み 申込用紙に必要事項を記入し、1月28日(必着)までに所定の封筒で郵送 問い合わせ 住宅対策課 ☎620・7385)

けんこう・福祉

■インフルエンザの予防接種は3月31日までに

インフルエンザの予防接種は3月31日までです。接種を希望する方はお早めにかかりつけ医などの医療機関にご相談ください。
なお、生活保護受給者、中国残留邦人等支援給付受給者、住民税非課税世帯の方は市指定の医療機関で証明書を提出すれば無料で接種できます。
問い合わせは保健センター ☎625・9128へ。

■からだチェックで健康管理

対象 市内在住で20歳以上の方
内容 血圧、体脂肪、からだ年齢測定など 日時 2月8日(火)午後1時～3時30分 会場 東浅川保健福祉センター 定員 20名(先着順) 費用 無料 申し込み 1月17日から電話で保健センター ☎625・9128へ

■歯周病予防教室

対象 市内在住で50～75歳の方
内容 講話、だ液検査、歯みがき実習 日時 1月25日(火)午後1時30分～3時 会場 保健センター(平岡町) 定員 12名(先着順) 費用 無料 申し込み 1月17日から電話で保健センター ☎625・9128)

■健康福祉講座「高齢者の口腔ケア」

対象 市内在住で60歳以上の方
日時 2月8日(火)午前10時30分～正午 会場 南大沢保健福祉センター 定員 20名(先着順) 費用 無料 申し込み 1月17日から電話で南大沢保健福祉センター ☎679・2205、FAX 679・2214 ※聴覚に障害のある方は、ファックスで申し込みを受け付けます。「くち」と住所・氏名・年齢、ファックス番号を記入して、1月25日までに申し込んでください。

■介護予防講座「高齢者の困った耳の症状や対処法」

対象 市内在住で65歳以上の方(介護保険認定者を除く) 日時 1月26日(水)午後1時30分～3時 会場 南大沢保健福祉センター 定員 30名(先着順) 費用 無料 申し込み 1月17日から電話で南大沢保健福祉センター ☎679・2205)

■シニアボランティアアクリエーション教室

対象 市内在住で60歳以上の方、または障害のある方 日時 1月

後期高齢者医療保険料は社会保険料控除の対象に

1年間(平成22年1月から12月)に納めた後期高齢者医療保険料の全額が、確定申告や市都民税の申告で社会保険料控除の対象となります。控除金額は次のとおりです。

■年金から差し引かれている方

日本年金機構が発行する源泉徴収票の「摘要」欄に表示される長寿医療保険料額です。なお、年金から差し引かれている場合、ご本人以外の控除としては申告できません。今後、世帯主、または配偶者の社会保険料控除の対象とするためには、口座振替への変更と徴収方法変更申出書の提出が必要です。4月からの変更を希望する場合、1月28日までに申し込みを。口座引落への変更や、確認については高齢者支援課までお問い合わせください。

■納付書で納めている方

領収証書の領収印の日付が、平成22年1月4日から12月31日までの合計額です。

■口座振替の方

1月25日ごろ郵送する口座振替済通知書に記載された金額です。

問い合わせ 高齢者支援課

☎620・7364、FAX 624・7720へ

27日、2月24日、3月24日の午後2時～3時30分 会場 南大沢保健福祉センター(☎679・2205) 定員 各25名(先着順) 費用 無料 申し込み 不要 直接会場へ

■トリム体操教室

対象 市内在住の60歳以上、または障害のある方 日時 1月27日、2月24日、3月24日の午後1時30分～3時30分 会場 南大沢保健福祉センター(☎679・2205) 定員 各20名(先着順) 費用 1回100円 申し込み 不要、直接会場へ

■聴覚障害者の集い

日時 1月15日、2月19日、3月19日の午後1時30分～3時30分 会場 南大沢保健福祉センター(☎679・2205) 費用 無料 申し込み 不要、直接会場へ

■機能回復訓練

対象 市内在住の脳血管障害などによる後遺症でリハビリが必要な方(ほかの機関で訓練を受けている方を除く。送迎はありません) 内容 理学療法士による個別訓練とグループ体操 日時 1月・水曜日の午前10時～正午、午後1～4時 会場 心身障害者福祉センター 定員 各若干名 費用 無料 申し込み 電話で心身障害者福祉センター(☎624・5850)

■あったかホールの教室

対象 18歳以上の方(医師から

運動を止められている方を除く) 日時 2月3・10・17・24日、3月3・10日の午前11時～正午(全6回) 定員 11名(先着順) 費用 3千150円

▼あったか元気倶楽部(くらぶ)

対象 市内在住の方(医師からの運動制限のある方を除く) 内容 リズム体操・練功十八法など 日時 2月3・10・17・24日の午後1時30分～2時50分(全4回) 定員 40名(先着順) 費用 2千100円

■手話で学べるパソコン講習会

対象 市内在住・在勤・在学中で聴覚に障害があり、手話でコミュニケーションができる方 内容 基本的なパソコンの利用方法など 日時 2月21・28日、3月7・14日の午前10時～正午(全4回) 会場 心身障害者福祉センター 定員 5名(抽選) 費用 千826円

■シニアボランティア・初心者パソコン教室

対象 市内在住で60歳以上、また

対象 市内在住で60歳以上、また

エコひろばの催し一覧

| 催し名 | 日時 | 会場 |
|---------------------------------------|---|---------------|
| ①エコロジッククッキング ※エプロン、三角巾、ふきん1枚をお持ちください。 | 2月2日(水) 午前10時30分～午後2時 | 生涯学習センター南大沢分館 |
| ②講座「水環境の現状と保全課題について」 | 2月4日(金) 午前10時～正午 | エコひろば |
| ③講座「家庭における省エネ対策の実践紹介」 | 2月6日(日) 午後1時30分～3時 | エコひろば |
| ④講座「八王子の水再生について」 | 2月16日(水) 午前10時～正午 ※あったかホール入口に午前9時50分集合。 | 北野水再生センター |
| ⑤講座「循環型環境社会と廃棄物について」 | 2月23日(水) 午後1時30分～3時30分 | エコひろば |
| ⑥古布で作る「ぞうり」教室 | 2月26日(土) 午前10時～午後3時30分 | エコひろば |

は障害がある文字入力可能な初心者の方 内容 ワード 日時 ①2月7～10日の午前10時～正午、②3月7～10日の午前10時～正午(全4回) 会場 南大沢保健福祉センター 定員 各5名(抽選) 費用 千300円程度 申し込み 往復(分)キ(1人1枚1コース)に「パソコン」と希望番号、住所・氏名(ふりがな)・年齢・電話番号、利用証番号(お持ちの方)、障害のある方はその内容と等級、返信面の宛名を書いて、1月21日(必着)までに八王子市南大沢保健福祉センター(〒192-0364 南大沢2-27 ☎679・2205)

子育て・教育

■お話し会「びよびよ絵本のじかん」 対象 市内在住で1・2歳のお子さんとその保護者 日時 1月26日(水) 午前10時30分～11時30分 会場 生涯学習センター南大沢分館 定員 15組(先着順) 費用 無料 申し込み 1月16日から直接または電話で南大沢図書館(☎679・2201)

環境交通・まちづくり

■エコひろばの催し 対象 市内在住・在勤・在学の方 催し名 日時など 上表のとおり 定員 ①～⑤各20名(先着順)、⑥10名(抽選) 費用 ①600円、②⑤無料、⑥200円 申し込み ①～⑤は1月16日から電話で、⑥は往復(分)キに「ぞうり」と住所・氏名、電話番号、返信面の宛名を書いて、1月30日(消印有効)までにエコひろば(〒192-0906 北野町59633 あったかホール内 ☎65633054)

■地区計画変更原案の縦覧 内容 元八王子町二丁目地区地区計画の変更原案 縦覧期間 1月17～31日 縦覧場所 意見書の提出 市役所6階都市計画室(☎6207258) ※区域内の土地所有者等は、1月17日～2月7日に市に意見書を提出することができます。

環境・交通・まちづくり

■「上川の里特別緑地保全地区」の都市計画案の縦覧

期間中、内容について都に意見書を提出することができます。

縦覧期間 1月26日～2月9日

縦覧場所 市役所2階環境保全課(☎6207268)、川口事務所など

■「駒木野庭園公園」の都市計画案の縦覧

期間中、内容について市に意見書を提出することができます。

縦覧期間 1月27日～2月10日

縦覧場所・意見書の提出 市役所5階公園課(☎6207226)

■「ちよこつと共済」の加入申込書をご家庭に配布

交通事故に遭った場合、加入者の皆さんの会費から見舞金をお支払いする「ちよこつと共済」(東京都町村民交通災害共済)。

1月下旬までパンフレット兼加入申込書をすべてのご家庭に配布しています。

申込受付の開始は2月1日から。受付場所は市役所1階暮らしの安全安心課、各事務所、市内金融機関(郵便局を除く)です。

なお、パンフレット兼加入申込書は受付場所でもお配りしています。問い合わせは暮らしの安全安心課(☎6207227)へ。

産業・しごと

■ハローワーク出張相談会

日時 1月18日(火)午前10時～午後3時

会場 南大沢市民センター1階

費用 無料 申し込み 不要 直接会場へ 問い合わせ 〃ハローワーク八王子(☎6488634)、または産業政策課(☎6207252)

講座・教室

■学園都市大学「いちよう塾」の公開講座

講座名など 左表のとおり 会場 学園都市センター(八王子スクエアビル内) 定員 各216名(先着順) 費用 無料 申し込み 不要 直接会場へ 問い合わせ 〃学園都市大学事務局(☎6466521)

公開講座日程表

| 講座名 | 日時 |
|--|-----------------------|
| 肝炎ウイルスと肝臓病～日本での現状と対策 | 1月22日(土)午後1時30分～3時 |
| ストレスとめまい～目がまわるほど忙しいと本当にめがまわる | 1月22日(土)午後3時20分～4時50分 |
| 簡単にできる若々しいメイクアップ～テレビで活躍中のアーティストによるメイクのコツ | 1月29日(土)午後1時30分～3時 |

救急診療

夜間の急な発熱などの場合

- 毎日の午後8時～11時
夜間救急診療所(小児科・内科)
☎625-9910 平岡町18-3保健センター1階
- 毎日の午後5時～翌朝
南多摩病院(小児科)
☎663-0111 散田町3-10-1
- 奇数日の午後11時～翌朝
東海大学八王子病院(小児科)
☎639-1111 石川町1838
- 偶数日の午後11時～翌朝
東京医大八王子医療センター(小児科)
☎665-5611 館町1163

- 症状が重く、特に緊急を要する場合
- 奇数日の通常診療終了～翌朝(日曜・祝日は午前8時30分～翌朝)
東海大学八王子病院(小児科)
☎639-1111 石川町1838
 - 偶数日の通常診療終了～翌朝(日曜・祝日は午前9時～翌朝)
東京医大八王子医療センター(小児科)
☎665-5611 館町1163

救急車を呼ぶべきか迷ったら
消防庁救急相談センター(24時間)
☎#7119または☎042-521-2323

- 救急病院の案内(24時間)
- 消防庁救急相談センター
☎042-521-2323
 - 八王子消防署
☎625-0119
 - 東京都保健医療情報センター
☎03-5272-0303

休日歯科応急診療所(午前9時～午後4時)
保健センター2階 ☎625-9128
平岡町18-3

▼休日耳鼻咽喉科当番医

16日(午前9時～午後5時)

もりた耳鼻咽喉科医院
別所1-11-26パドレーズベランサビル ☎675-8741

▼休日産婦人科当番医

23・30日(午前9時～午後5時)

米山産婦人科病院
新町2-12 ☎642-5225

16日(午前9時～午後5時)

東京医大八王子医療センター
館町1163 ☎665-5611

▼休日救急診療の内科・外科・小児科

23日(午前9時～午後5時)

岡島医院
下柚木671
☎676-8026

ポプラクリニックみなみ野
みなみ野5-15-1
☎632-5500

信清会外科脳外科医院
緑町935-12
☎626-1336

岩田医院
片倉町446-17
☎635-1482

16日(午前9時～午後5時)

熊沢内科クリニック
松木31-18
☎670-3331

青陽園診療所
川口町1543
☎654-5332

京王八王子クリニック
明神町4-7-14
八王子ONビル2階
☎645-7878

天野クリニック
旭町6-12旭星ビル4階
☎624-3411

※休日当番医は市のホームページでもご確認いただけます。

■アクティブ市民塾「腹式呼吸で健康作り」スポーツ吹矢体験」
 日時 1月22日(土)午後1時30分～4時30分 会場 くりエイトホール展示室 定員 30名(先着順)
 費用 無料 申し込み 電話で市民活動支援センター(☎6461577)

催し

■伝統文化ふれあい事業「伝統芸能体験・発表講座の発表会」
 内容 車人形、説経節、篠笛の発表
 日時 2月5日(土)午後1時～4時
 会場 学園都市センター(八王子スクエアビル内) 定員 200名(先着順) 費用 無料 申し込み 不要、直接会場へ 問い合わせ 学園都市文化ふれあい財団(☎2133005)

■文化財見て歩き「滝山城を歩く」
 集合 2月19日(土)午前9時30分に滝山城跡バス停(解散は12時30分ごろ中の丸付近で。雨天中止) 定員 30名(抽選) 費用 2000円
 申し込み 往復ハガキに「滝山城跡」と参加者全員の氏名・年齢代表者の電話番号、返信面の宛名を書いて、2月4日(必着)までに八王子市役所文化財課(〒192-8501 ☎6207265)

■高尾山ハイキングツアー
 日時 2月19日の午前9時にケールパーク清滝駅前(解散は正午ごろ高尾山山頂で) 定員 各20名

(抽選) 費用 500円 申し込み 往復ハガキに「高尾山」と参加希望日、住所氏名・年齢・電話番号、返信面の宛名を書いて、実施日の10日前(必着)までに八王子観光協会(〒192-0083 旭町12-11 フォールマ802 ☎6433115)

■夕やけ小やけふれあいの里の催し

▼作陶教室

日時 2月9・14・23・27・28日の午前10時30分～午後3時 費用 各3千500円(入場料は別に必要) 申し込み 電話で夕やけ小やけふれあいの里

▼わら細工

日時 2月12・16日の午前10時～午後2時 費用 各500円(入場料は別に必要) 申し込み 不要、直接会場へ

▼森林講座

日時 2月12・20日の午前10時～午後3時 費用 各500円(入場料は別に必要) 申し込み 不要、直接会場へ

▼カラオケ大会の参加者を募集

日時 2月27日(日)午前10時～午後2時 費用 3千円 申し込み 往復ハガキに「カラオケ」と歌う曲目歌手名住所氏名・電話番号、返信面の宛名を書いて、2月10日(必着)までに夕やけ小やけふれあいの里

会場 申し込み先 夕やけ小やけふれあいの里(〒192-0156 上恩方町2030 ☎6523072)

▼休日耳鼻咽喉科当番医

23日(午前9時～午後5時)

堀医院
 長沼町202-7 ☎635-9727

■観光ミニバスツアー「観梅と工場見学号」
 内容 澤井織物、昭和記念公園(立川市)、大多摩ハム(福生市)などの見学 集合 2月23日(水)午前9時10分に南大沢駅、9時50分に京王八王子駅 定員 30名(先着順) 費用 4千700円(食事付) 申し込み 1月16日から電話で八王子観光協会(☎6433115)

スポーツ

■ドッチビー体験会
 対象 市内在住の小学生の個人または団体 日時 2月20日(日)午前9時20分～12時30分 会場 市民体育館分館 費用 無料
 持ち物 室内用運動靴など 申し込み 市役所7階スポーツ振興課、市民・市の原体育館、市民球場事務所、市のホームページで配布する申込書に必要事項を記入して、2月4日(必着)までに直接、郵送、ファックスで八王子市役所スポーツ振興課(〒192-8501 ☎6207335, FAX 6268554)

▼休日救急診療の内科・外科・小児科

30日(午前9時～午後5時)

| | |
|---|---|
| <p>小児科加藤醫院 (児) (内) 七国4-9-3 ☎632-7950</p> | <p>伊藤内科消化器医院 (内) 大和田町4-15-14 ☎642-6734</p> |
| <p>いしづか内科クリニック (内) (児) 散田町3-13-6 ☎668-0841</p> | <p>瀬戸整形外科医院 (外) (内) 打越町1364 ☎635-5710</p> |

その他

■夢美術館の臨時休館
 夢美術館(☎6216777)は、展示替えのため、1月24日から2月3日まで、休館します。

■あったかホールの臨時休館と室内プールの利用中止
 あったかホール(☎6450025)は設備点検のため、1月24・25・31日、2月1・7・8・14・15・21・22日は休館します。なお、5月分の施設利用抽選会は2月2日(水)に行います。また、室内プールは換水のため、1月28日から2月11日まで利用できません。

■郷土資料館の臨時休館
 郷土資料館(☎6228939)は館内整理のため、1月25・26日は休館します。

■生涯学習センターの臨時休館
 クリエイトホール内生涯学習センター(☎6482231)は保守点検

八王子テレメディアの番組「市民の広場」放送予定

放送時間は、土・日曜日の午前9時・正午・午後10時から、金曜日の午前11時15分からです。

| 放送日 | 番組名 |
|---------------|--|
| 1月15・16・21日 | 認知症シンポジウム「認知症の現状と理解」(再放送) |
| 1月22・23・28日 | 八王子駅南口「まちびらき」(仮題・新番組) |
| 1月29・30日、2月4日 | 思春期保健講演会「キレない子どもの育て方～親子のコミュニケーションを見直そう」(再放送) |

のため、2月1日(火)は休館します。

■夕やけ小やけふれあいの里の臨時休園
 夕やけ小やけふれあいの里(☎6523072)は設備点検のため、2月8日(火)は休園します。8月8日の宿泊施設と野外炊事場の予約は2月9日午前10時から受け付けます。



官公署・市民団体のお知らせ

官公署など

★私立高校の入学金などを貸し付け【対】都内在住で、都内の入学支度金制度のある私立高校・特別支援学校高等部・高等専門学校・専修学校高等課程(3年制)へ入学するお子さんの保護者【問】都私学財団 ☎03-5206-7926

★南多摩地域保健医療協議会委員を募集【対】八王子・町田・日野・多摩・稲城市に在住の20歳以上の方【申込期限】2月14日【問】南多摩保健所 ☎042-371-7661

★放送大学で4月からの入学生を募集【申込期限】2月28日【問】同大学東京多摩学習センター ☎042-349-3467

★春休み海外派遣事業の参加者を募集【対】小学2年生～高校3年生【内】アメリカなど7か国への留学体験、英語研修など【期】3月25日～4月4日【定】先着200名程度【費】30～40万円【申込期限】2月4日【問】国際青少年研修協会 ☎03-6459-4661

★無料司法書士登記・法律・成年後見相談会【日】1月29日午前10時～午後4時【会】長房市民センター【問】東京司法書士会八王子支部 ☎628-1713

★講演会「遺言と相続を考える」【日】1月29日午前10時～正午【会】クリエイティブホール第6会議室【定】先着25名【申】電話で八王子勤労者福祉会館 ☎628-4909

★森林講座「樹木のバイオテクノロジーが切り拓く未来」【日】2月10日午後1時15分～3時【定】抽選45名【費】300円(小学生～高校生は50円)【申込期限】1月27日【会・問】多摩森林科学園(廿里町) ☎661-1121

★市民公開講座【内・時】①認知症サポーター養成講座…午前10時30分～正午、②講演会「四つの代表的な認知症とは」とパネルディスカッション「八王子だからできること」…午後1～4時【期】1月22日【会】いちようホール【定】各先着800名【問】八王子市医師会 ☎642-0181

市民団体など

●関連団体の催し

★八王子市老人クラブ連合会活動展【期・会】1月18～20日…由木中央市民センター、1月21～26日…八王子駅南口総合事務所【時】午前9時～午後8時(20日は3時まで、土・日曜日は5時まで)【問】同会・田中 ☎627-6371

★障害者ガイドヘルパー養成研修【内・期】①視覚障害者…2月8-15-22日、②知的障害者…2月8-25-27日、③スキルアップ研修(知的障害者)…2月6-18日【時】午前9時～午後6時【会】日本ウェルネット研修センター(台町四丁目)【定】①先着15名、②③各先着20名【費】①28,200円、②30,600円、③10,000円【申】電話で日本ウェルネット ☎669-2728

★公認レクリエーション指導者養成講習会【対】18歳以上の方【日】2月1・8-13-15-22日の午後6～9時など【会】大和田市民センターなど【定】先着20名【費】8,400円【申】電話でレク協 ☎656-0901

★伝統文化こども教室「お手玉遊び競技大会」【日】1月29日午前11時～午後3時30分【会】八王子労政会館(明神町三丁目)【定】先着120名【問】八王子お手玉の会 ☎651-7074

★初心者ボウリング講座【期】▶1月21日～3月4日▶1月22日～2月26日【時】午前10時～正午【会】高尾スターレーン【定】各先着30名【費】5,000円【申】電話で八王子市ボウリング連盟 ☎663-3001

★市民健康ウォーク【対】市内在住の方(小学生以下は保護者同伴で)【集】1月29日午前9時30分に西八王子駅南口(解散は12時30分ころ高尾駅南口で)【定】先着100名【費】500円(小学生以下は無料)【申】電話でレク協 ☎656-0901

●そのほかの団体の催し

★女性のための相続セミナー【日】1月23日午後1時30分～4時

【会】クリエイティブホール第6学習室【定】先着20名【費】500円【申】電話で多摩らいふサポート太矢 ☎624-1732

★講座「電話相談ボランティア」【日】1月24-31日、2月7-14-21日の午後1時30分～2時30分【会】クリエイティブホール第4学習室など【定】先着10名【費】1回1,500円【申】電話でカウンセリング研究会・継田 ☎080-3603-7164

★講座「論語を楽しく学ぶ」【日】1月26日午後1時～3時30分【会】市民活動支援センター【定】先着20名【費】200円【申】電話で論語を楽しく学ぶ会・渡辺 ☎090-4934-8707

★アロマ講座【対】女性【日】1月25日午前10時30分～正午【会】クリエイティブホール第2学習室【定】先着30名【費】700円【申】電話でwithはあと・木之下 ☎090-9804-3365(午後4時～)

★パソコン講習会【対】40歳以上の初心者【日】1月29日午前9時30分～11時30分、午後1～3時【会】八王子労政会館(明神町三丁目)【定】各先着10名【費】1,000円【申】電話でパソコン勉強会・森久保 ☎661-1134

★社交ダンス講習会【対】55歳以上の初心者【日】3月11-18-25日の午後1～3時【会】大和田市民センター【定】各先着50名【問】八王子シルバー社交ダンス連盟・小林 ☎628-3464

★スクエアダンス講習会【対】初心者【日】1月26日、2月2日の午前9時30分～正午【会】北野市民センター【申】電話でカントリーフラワーズ・芳賀 ☎656-1085

★太極拳体験会【対】60歳以上の初心者【日】1月27日、2月10日の午後3時～4時20分【会】由井事務所【定】先着20名【費】400円【申】電話で太極拳たのしむ会・永井 ☎090-1844-4764

★武蔵陵マラソン大会【日】3月27日午前9時～午後2時【会】浅川ゆ

この欄は、官公署や市民の皆さんのコミュニティ活動の催しなどを紹介しています。内容の確認などは直接、各団体へ。政治・宗教・営利行為に関するものは掲載しません。掲載の申し込みは市役所4階、クリエイティブホール1階、各市民センター、市のホームページで配布する申込用紙に書いて、掲載希望号の35日前まで(会員募集は掲載希望号の指定はできません)に、八王子市役所4階広聴広報室(広報担当〒192-8501 ☎620-7228、FAX626-3858)へ。なお先着順で掲載し、掲載する方のみ連絡します。【対】=対象、【内】=内容、【期】=期日、【時】=時間、【日】=日時、【集】=集合、【会】=会場、【定】=定員、【費】=費用(掲載なしは無料)、【申】=申し込み、【問】=問い合わせ

市民スキー競技大会(大回転)

対象 市内在住・在勤・在学の方(学生スキー連盟の登録者を除く)

部門 小学生、中学生、女子(1・2部)、男子(1～5部)

期日 3月13日(日)

会場 スノーパーク尾瀬戸倉(群馬県)

定員 150名(先着順)

費用 2千円(中学生以下は千円)

申し込み 1月16日～2月15日に費用を持って直接、八王子スキー連盟事務局(ベストスキーサービス内、上野町 ☎626-5961)に申し込み、問い合わせ 市民体育館(☎625-2305、FAX627-5935)へ

市民スキー競技大会(大回転)

対象 市内在住・在勤・在学の方(学生スキー連盟の登録者を除く)

部門 小学生、中学生、女子(1・2部)、男子(1～5部)

期日 3月13日(日)

会場 スノーパーク尾瀬戸倉(群馬県)

定員 150名(先着順)

費用 2千円(中学生以下は千円)

申し込み 1月16日～2月15日に費用を持って直接、八王子スキー連盟事務局(ベストスキーサービス内、上野町 ☎626-5961)に申し込み、問い合わせ 市民体育館(☎625-2305、FAX627-5935)へ

市民スキー競技大会(大回転)

対象 市内在住・在勤・在学の方(学生スキー連盟の登録者を除く)

部門 小学生、中学生、女子(1・2部)、男子(1～5部)

期日 3月13日(日)

会場 スノーパーク尾瀬戸倉(群馬県)

定員 150名(先着順)

費用 2千円(中学生以下は千円)

申し込み 1月16日～2月15日に費用を持って直接、八王子スキー連盟事務局(ベストスキーサービス内、上野町 ☎626-5961)に申し込み、問い合わせ 市民体育館(☎625-2305、FAX627-5935)へ

つたりロード【種目・費】5・10キロ…3,500円、3キロ…2,500円(中学生以下は1,500円)【申込期限】2月27日【問】東京マスターズ陸上競技連盟 ☎656-7575

★町おこしコンサート【日】1月21日午後6時30分～9時【会】いちようホール【定】先着280名【問】164コンサートの会・阿部 ☎621-5589

★生涯学習サロン【内】歴史、医療の講話など【日】2月24日～5月12日の毎月第2・4木曜日の午後1時30分～5時【会】八王子エルシィ(八日町)【定】先着100名【費】参加費2,500円、1回1,000円【申】電話で八王子プロバスクラブ ☎626-4343

●会員募集

★家族介護者の会「八王子らむね」と【日】毎月第4火曜日の午後1～3時【会】市民活動支援センターなど【問】金野 ☎626-6778

★男が料理を楽しむ会【対】55歳以上の男性【日】毎月第2土曜日の午後1～5時【会】横山事務所など【費】月2,000円【問】鈴木 ☎626-0596

★こだま短歌会【日】毎月第2・4水曜日の午後1時30分～4時【会】学園都市センター(八王子スクエアビル内)など【費】月1,000円【問】荒井 ☎622-4400

★読書「かたくりの会」【対】女性【日】毎月第3金曜日の午後1時30分～3時30分【会】中央図書館など【費】年1,000円【問】高橋 ☎676-3504

★和紙ちぎり絵「鈴美会」【対】初心者【日】毎月第1土曜日の午前10時～午後4時と第2土曜日の午後1～5時【会】長房ふれあい館など【費】入会金1,000円、月3,700円【問】斉藤 ☎644-6280

★淡彩画「もえぎ」【日】毎月第1水曜日の午前10時～正午【会】クリエイティブホールなど【費】月2,500円【問】後藤 ☎668-3478

★中国語山百合会【日】毎月第2・4火曜日の午後7時～8時30分【会】生涯学習センター川口分館など【費】月1,000円【問】石井 ☎636-8075

★英会話「ひまわり会」【対】女性【日】毎週火曜日、または水曜日の午後1時30分～4時30分【会】子安市民センターなど【費】入会金500円、月3,000円【問】前田 ☎080-4156-4630

★英会話クラス【対】英検2級程度の方【日】毎週土曜日の午前10時～正午【会】クリエイティブホールなど【費】1回1,500円【問】松原 ☎645-4234

★やまゆりパソコンサークル【対】ノートパソコンをお持ちで50歳以上の初心者【日】毎週金曜日の午前9時30分～11時30分【会】生涯学習センター川口分館など【費】月2,000円【問】山口 ☎624-5966

★恩方パソコンサークル【対】おおむね40歳以上の方【日】毎週火・水曜日の午前10時～正午【会】恩方市民センターなど【費】月5,000円【問】橋本 ☎651-3918

★八王子パソコンクラブ【対】18歳以上の方【日】月3回の土曜日の午後2～4時【会】クリエイティブホールなど【費】月4,000円【問】坂口 ☎665-2020

★社交ダンス「ステップ1」【対】初心者、または多少経験のある方【日】毎週木曜日の午後1時～2時45分【会】長房ふれあい館など【費】入会金1,000円、月3,000円【問】鈴木 ☎080-2034-4021

★社交ダンス「D・Cルビー」【対】初心者【日】毎週金曜日の午前9時～正午【会】長房ふれあい館など【費】月1,000円【問】橋本 ☎090-8086-2515

★フラダンス「ブアラレア・フラスタジオ」【対】初心者の女性【日】毎月第1・2・4木曜日の午後1時15分～2時45分【会】子安市民センターなど【費】入会金3,000円、月4,000円【問】大野 ☎080-1202-8101

★ジャズダンス「RJDS」【日】毎週月曜日の正午～午後1時30分【会】甲の原体育館など【費】月3,000円【問】松尾 ☎621-2583

★合唱サークル「赤い鳥」【日】毎月1～3火曜日の午前9時～10時30分【会】子安市民センターなど【費】入会金3,000円、月3,000円【問】阿部 ☎635-8011

★ファジーテニスクラブ【対】練習試合に参加できる30歳以上の方【日】毎週日曜日の午前9時～正午【会】文化学園(犬目町)【費】入会金1,000円、月3,000円【問】田中 ☎090-6183-2537

★剣道「高尾剣友会」【対】小学生以上の方【日】毎週土・日曜日の午後5時30分～8時【会】浅川小など【費】入会金1,500円、月1,000円【問】坂尻 ☎664-0231

次号・2月1日発行の「広報はちおうじ」は…
特集:オリンパスホール八王子、2月6日に全関東八王子夢街道駅伝競走大会、新基本構想の市民会議がスタート など

無施錠の窃盗被害が多発。ご注意ください。暮らしの安全安心課(☎6207227)

げんきフォーラム

高齢社会における自助・共助・公助

市長ほか3名のパネリストによる公開討論会「げんきフォーラム」。今回のテーマは「高齢社会における自助・共助・公助」です。高齢者の生きがいづくりや地域でどう支えていくかなど、高齢社会のあり方や市民の役割について考えていきます。

また当日は、来場される皆さんとの意見交換も予定しています。

日時 2月5日(土)午後2～4時

会場 クリエイトホール5階ホール

定員 170名(先着順)

費用 無料

申し込み 不要、直接会場へ
問い合わせ 広聴広報室(広聴担当) 0620・7411, FAX620・7322へ

※手話通訳を行います。また、1歳未満のお子さんをお預かりします。

防災講演会

自主防災組織は地域の要々中越大震災から学ぶ

いざという時に備え、地域の協力体制がどうあるべきか考えていただくとうと防災講演会を開催します。

講師は平成16年に発生した新潟県中越地震の際、自主防災組織の会長として対応にあたった風間久司さん。ご自身の経験を基に、市民の目から見た地域の助け合いについてお話します。

対象 市内在住の方

日時 1月30日(日)午前10時～正午

会場 学園都市センター(八王子子スクエアビル内)

定員 288名(先着順)

費用 無料

申し込み 不要、直接会場へ
問い合わせ 防災課(0620・7207, FAX626・1271)へ



▲新潟県中越地震では、地域の「助け合い」が大きな力に(小千谷市の商店街で)

1月は市・都民税、国民健康保険税、後期高齢者医療保険料、介護保険料の納期です

住まいのなんでも相談会

▶ 専門家がアドバイス



「ドアの開け閉めがうまくいかない」「住宅エコポイント制度について知りたい」といった住まいに関する相談に、建築士や工務店など住まいのプロが答えます。

日時 1月17～21日、2月14～18日、3月14～18日の午前9時～午後4時

会場 市役所1階市民ロビー

費用 無料

申し込み 不要、直接会場へ
問い合わせ 住宅対策課(0620・7260, FAX626・3616)へ

※電話での予約もできます。



自然

じょうちん

ニホンノウサギ

日本固有種であるニホンノウサギは4亜種に分けられ、関東南部には冬でも毛色の変わらぬキウウシノウサギが分布する。夜間は草や木の葉などを食べるが、日中は林内で休息することが多い。平地から山地にかけての草原、伐採跡地などを好む。

市内でも、田畑と草地、雑木林が一体的に残されたエリアに生息するが、その姿を見ることはまれである。しかし、特徴的な足跡やフン、鋭い歯で葉をかみ切った食痕(しよくこん)などを冬の里山でしばしば目にする。

メスは春から夏にかけて2回から3回出産するという。子どもは毛の生えた状態で生まれ、誕生直後から走り回ることができる。(八王子自然友の会)

■発行：八王子市
(〒192-8501 元本郷町三丁目24番1号)

■編集：広聴広報室(広報担当)
☎ 620-7228 FAX626-3858

■各ご家庭への配布：八王子市シルバー人材センター
☎ 626-1274 FAX626-5159