

八王子都市計画図 (八王子市決定)

09L034 宇津貫	09L033 北野台	09L034 下柚木
09L042 御殿山	09L041 鎌水	09L042 南大沢
相原	09L043 小山	09L044 小山東部

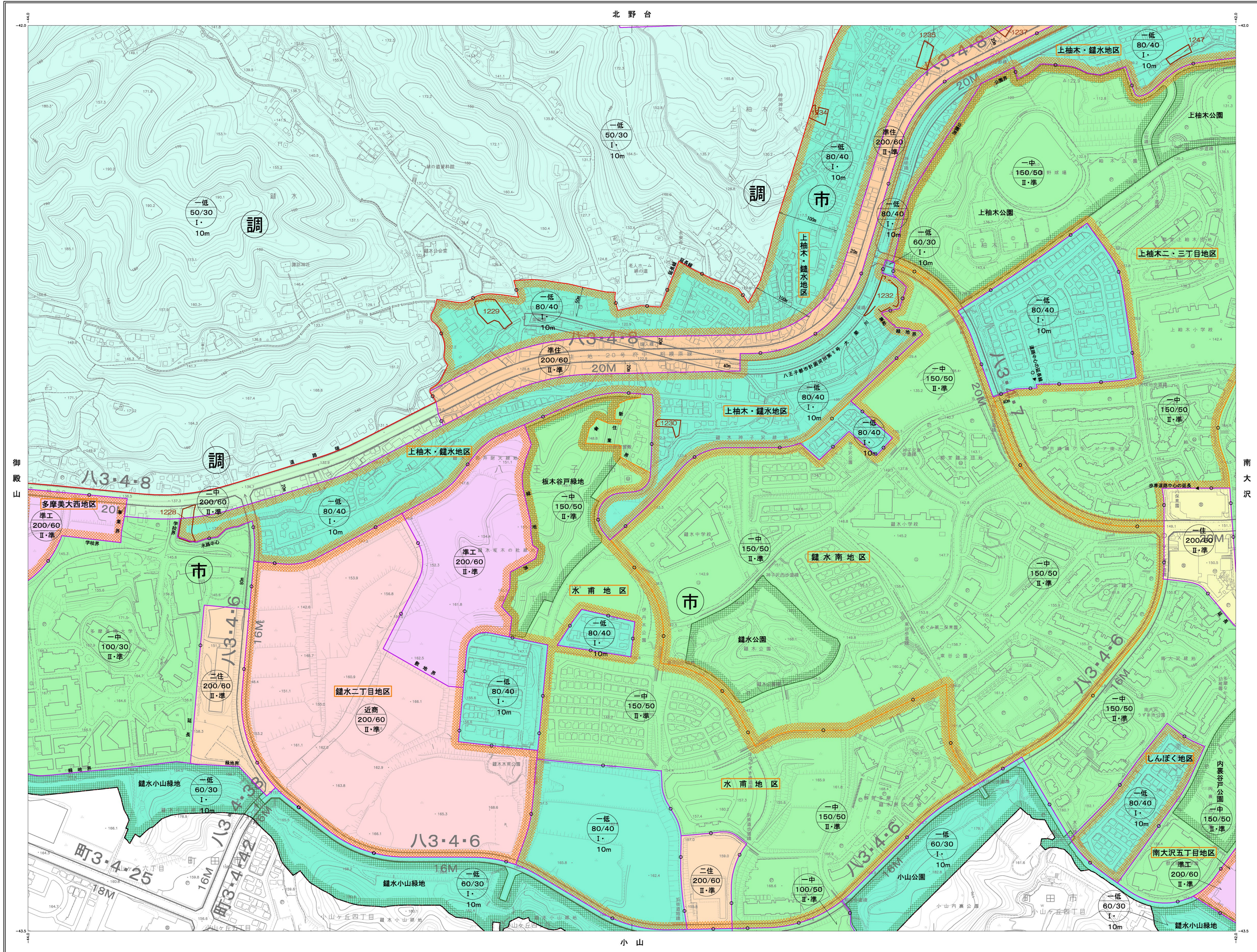
行政区画
東京都
八王子市

鎌水

1:2,500 東京都地形図
40-4 (IX-LC49-1)

図面番号
八王子市 09LC491

09L032	09L031	09L031	09L031	09L031	09L031	09L031	09L031	09L031	09L031
09L032	09L032	09L032	09L032	09L032	09L032	09L032	09L032	09L032	09L032
09L032	09L032	09L032	09L032	09L032	09L032	09L032	09L032	09L032	09L032
09L032	09L032	09L032	09L032	09L032	09L032	09L032	09L032	09L032	09L032
09L032	09L032	09L032	09L032	09L032	09L032	09L032	09L032	09L032	09L032
09L032	09L032	09L032	09L032	09L032	09L032	09L032	09L032	09L032	09L032
09L032	09L032	09L032	09L032	09L032	09L032	09L032	09L032	09L032	09L032
09L032	09L032	09L032	09L032	09L032	09L032	09L032	09L032	09L032	09L032
09L032	09L032	09L032	09L032	09L032	09L032	09L032	09L032	09L032	09L032
09L032	09L032	09L032	09L032	09L032	09L032	09L032	09L032	09L032	09L032

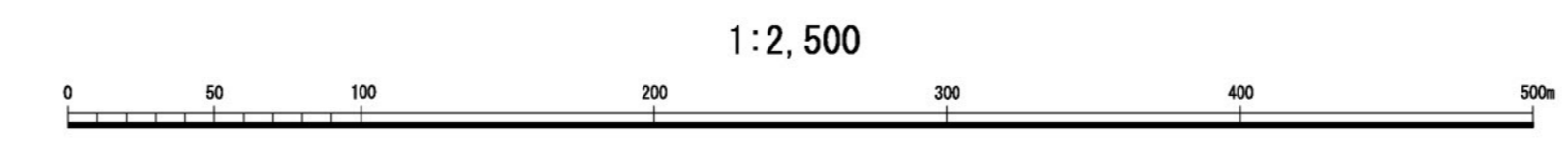


凡例

- 市街化区域・市街化調整区域界
- 第一種低層住居専用地域(市街化区域)
- 第一種低層住居専用地域(調整区域)
- 第二種低層住居専用地域
- 第一種中高層住居専用地域(市街化区域)
- 第一種中高層住居専用地域(調整区域)
- 第二種中高層住居専用地域
- 第一種住居地域
- 第二種住居地域
- 準住居地域
- 近隣商業地域
- 商業地域
- 準工業地域
- 工業地域
- 工業専用地域
- 工業地域・第一種特別工業地区
- 準工業地域・第二種特別工業地区
- 緑地帯、容積率及び高さ地区界
- 特定街路
- 高度利用地区
- 駐車場整備地区
- 風致地区
- 生産緑地地区
- 都市計画道路
- 都市高速鉄道
- 都市計画河川
- 一団地の住宅施設
- 都市計画公園、緑地及び墓場
- 下水道及びその他の地盤等又は火葬場
- 都市計画駐車場
- 地域冷暖房施設
- 地区計画区域
- 特別緑地保全地区
- 中心市街地環境整備区域
- 土地区画整理事業区域(市街化調整区域に属する)

用字
 緑地帯 / 容積率及び高さ地区
 準工業地域 / 準工業地域
 商業地域 / 商業地域
 第一種低層住居専用地域 / 第一種低層住居専用地域
 第一種中高層住居専用地域 / 第一種中高層住居専用地域
 第二種中高層住居専用地域 / 第二種中高層住居専用地域
 第一種住居地域 / 第一種住居地域
 第二種住居地域 / 第二種住居地域
 準住居地域 / 準住居地域
 近隣商業地域 / 近隣商業地域
 商業地域 / 商業地域
 準工業地域 / 準工業地域
 工業地域 / 工業地域
 工業専用地域 / 工業専用地域
 工業地域・第一種特別工業地区 / 工業地域・第一種特別工業地区
 準工業地域・第二種特別工業地区 / 準工業地域・第二種特別工業地区
 緑地帯及び高さ地区 / 緑地帯及び高さ地区
 特定街路 / 特定街路
 高度利用地区 / 高度利用地区
 駐車場整備地区 / 駐車場整備地区
 風致地区 / 風致地区
 生産緑地地区 / 生産緑地地区
 都市計画道路 / 都市計画道路
 都市高速鉄道 / 都市高速鉄道
 都市計画河川 / 都市計画河川
 一団地の住宅施設 / 一団地の住宅施設
 都市計画公園、緑地及び墓場 / 都市計画公園、緑地及び墓場
 下水道及びその他の地盤等又は火葬場 / 下水道及びその他の地盤等又は火葬場
 都市計画駐車場 / 都市計画駐車場
 地域冷暖房施設 / 地域冷暖房施設
 地区計画区域 / 地区計画区域
 特別緑地保全地区 / 特別緑地保全地区
 中心市街地環境整備区域 / 中心市街地環境整備区域
 土地区画整理事業区域(市街化調整区域に属する) / 土地区画整理事業区域(市街化調整区域に属する)

「この地図は、東京都知事の承認を受けて、東京都縮尺2,500分の1地形図を利用して作成したものである。(承認番号)3都市基交第40号(承認番号)3都市基街第87号、令和3年6月10日



鎌水