

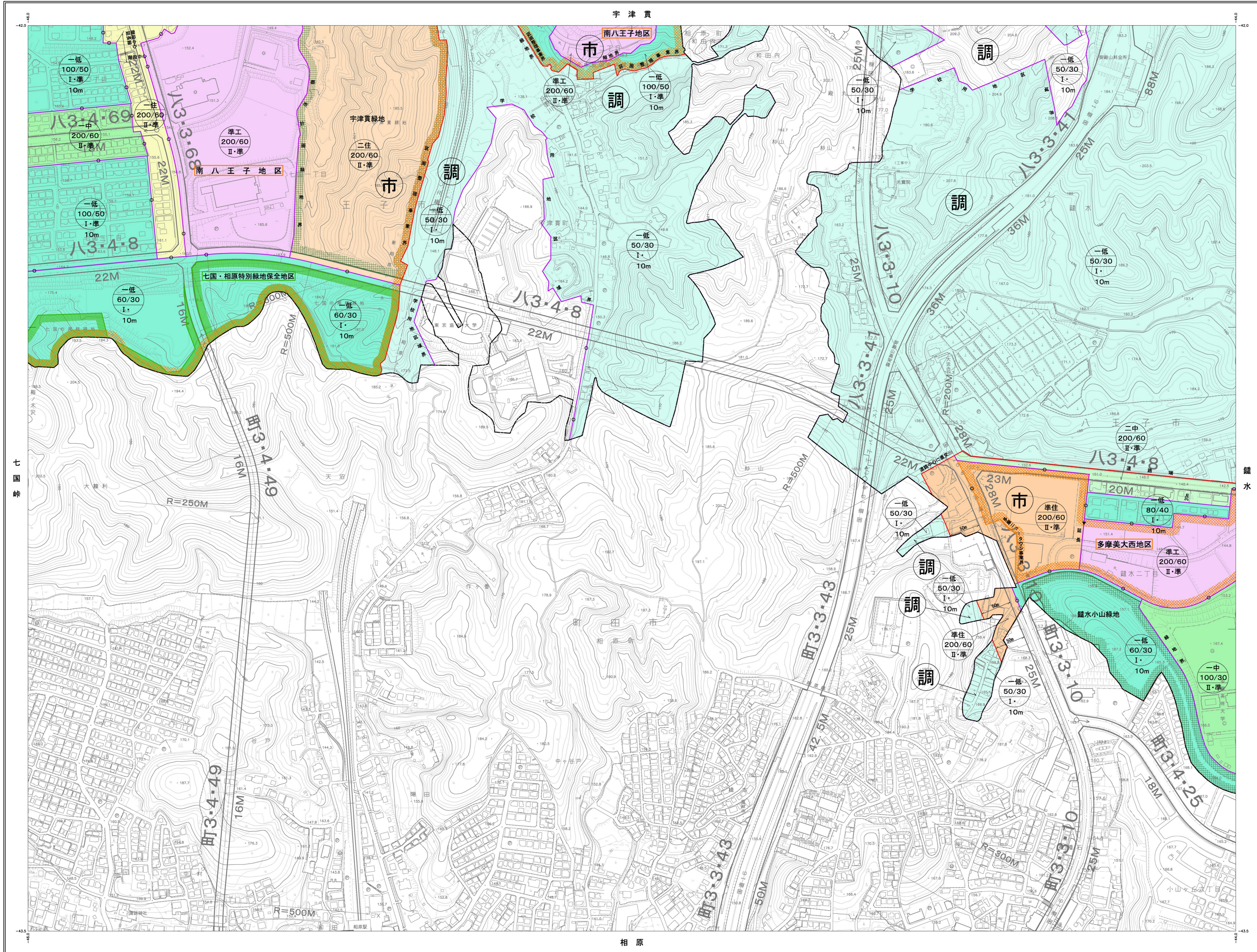
八王子都市計画図 (八王子市決定)

09LC482

09L030 寺田	09L034 宇津貫	09L039 北野台
09L041 七国峠	09L045 御殿山	09L049 鎌水
相原	相原	09L043 小山

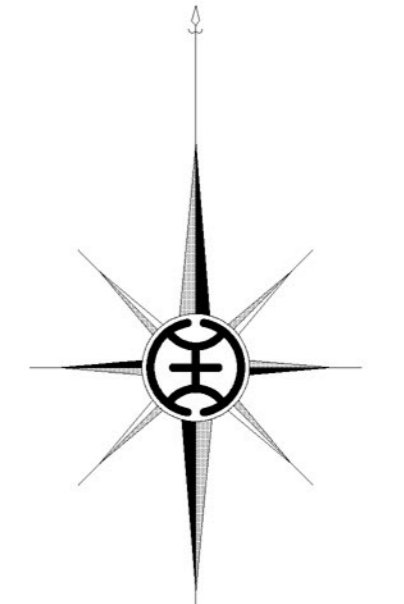
御殿山

1:2,500 東京都地形図
40-3 (IX-LC48-2)



図面番号
八王子市 09LC482

09L032	09L041	09L033	09L042
09L034	09L043	09L035	09L044
09L036	09L045	09L037	09L046
09L038	09L047	09L039	09L048
09L040	09L049	09L041	09L050

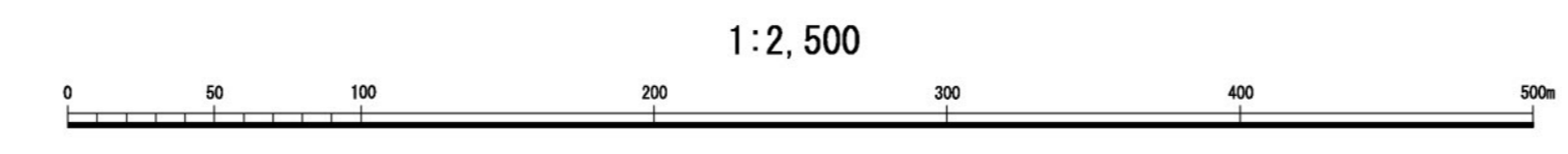


凡例

- 市界北区域・市街化調整区域界
- 第一種低層住居専用地域(市街化区域)
- 第一種低層住居専用地域(調整区域)
- 第二種低層住居専用地域
- 第一種中高層住居専用地域(市街化区域)
- 第一種中高層住居専用地域(調整区域)
- 第二種中高層住居専用地域
- 第一種住居地域
- 第二種住居地域
- 準住居地域
- 近隣商業地域
- 商業地域
- 準工業地域
- 工業地域
- 工業専用地域
- 工業地域・第一種特別工業地区
- 準工業地域・第二種特別工業地区
- 緑のまち・容積率及び高度地区界
- 特定街路
- 高度利用地区
- 駐車場整備地区
- 風致地区
- 生産緑地地区
- 都市計画道路
- 都市計画河川
- 一団地の住宅施設
- 都市計画公園・緑地及び墓園
- 下水道及びその他の地盤場又は火葬場
- 都市計画駐車場
- 地域冷暖房施設
- 地区計画区域
- 特別緑地保全地区
- 中心市街地環境整備区域
- 土地区画整理事業区域(市街化調整区域に属する)

用地種別
 商業地域
 第一種低層住居専用地域
 第一種中高層住居専用地域
 第二種中高層住居専用地域
 第一種住居地域
 第二種住居地域
 準住居地域
 近隣商業地域
 商業地域
 準工業地域
 工業地域
 工業専用地域
 工業地域・第一種特別工業地区
 準工業地域・第二種特別工業地区
 緑のまち・容積率及び高度地区界
 特定街路
 高度利用地区
 駐車場整備地区
 風致地区
 生産緑地地区
 都市計画道路
 都市計画河川
 一団地の住宅施設
 都市計画公園・緑地及び墓園
 下水道及びその他の地盤場又は火葬場
 都市計画駐車場
 地域冷暖房施設
 地区計画区域
 特別緑地保全地区
 中心市街地環境整備区域
 土地区画整理事業区域(市街化調整区域に属する)

「この地図は、東京都知事の承認を受けて、東京都縮尺2,500分の1地形図を利用して作成したものである。(承認番号)3都市基交第40号(承認番号)3都市基街第87号、令和3年6月10日



御殿山