

八王子都市計画図 (八王子市決定)

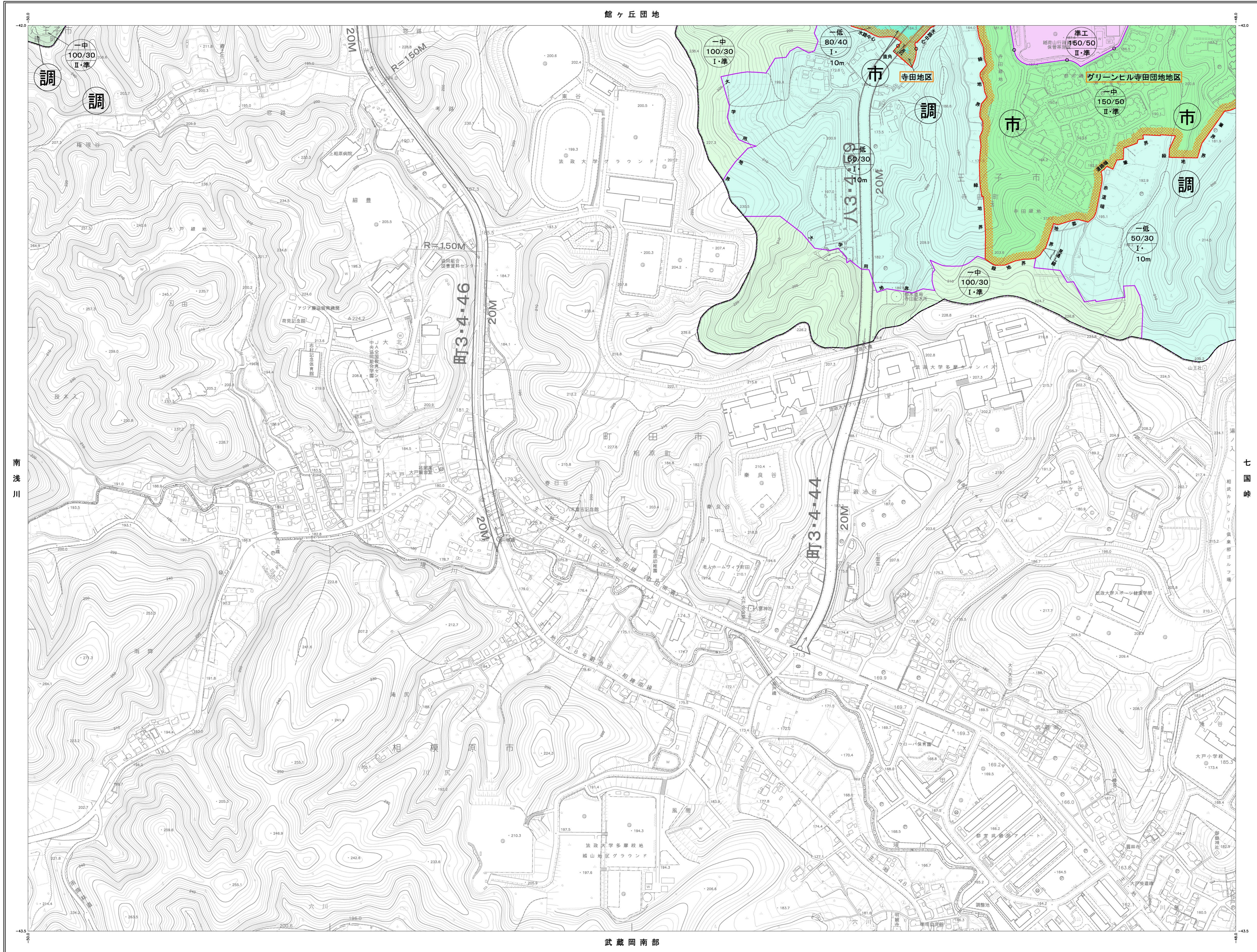
09LC472

09L032 高尾山口	09L024 館ヶ丘団地	09L020 寺田
09L047 南浅川	09L047 大井	09L081 七国峠
城山湖	武蔵岡南部	根岸

行政区画
東京都
八王子市
町界
神奈川県
相模原市

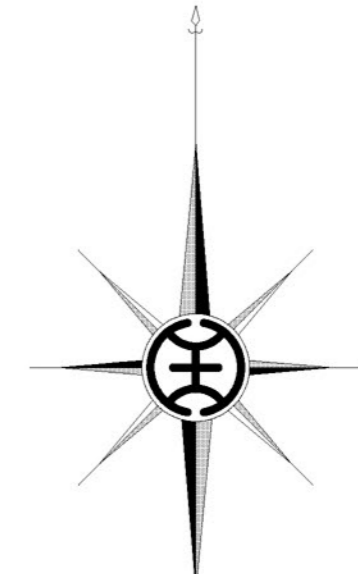
大 戸

1:2,500 東京都地形図
40-1 (IX-LC47-2)



図面番号
八王子市 09LC472

09L032	09L047	09L081	09L032	09L047	09L081
09L034	09L049	09L073	09L074	09L083	09L084
09L182	09L183	09L184	09L185	09L186	09L187
09L188	09L189	09L190	09L191	09L192	09L193
09L194	09L195	09L196	09L197	09L198	09L199
09L200	09L201	09L202	09L203	09L204	09L205
09L206	09L207	09L208	09L209	09L210	09L211
09L212	09L213	09L214	09L215	09L216	09L217
09L218	09L219	09L220	09L221	09L222	09L223
09L224	09L225	09L226	09L227	09L228	09L229
09L230	09L231	09L232	09L233	09L234	09L235
09L236	09L237	09L238	09L239	09L240	09L241
09L242	09L243	09L244	09L245	09L246	09L247
09L248	09L249	09L250	09L251	09L252	09L253
09L254	09L255	09L256	09L257	09L258	09L259
09L260	09L261	09L262	09L263	09L264	09L265
09L266	09L267	09L268	09L269	09L270	09L271
09L272	09L273	09L274	09L275	09L276	09L277
09L278	09L279	09L280	09L281	09L282	09L283
09L284	09L285	09L286	09L287	09L288	09L289
09L290	09L291	09L292	09L293	09L294	09L295
09L296	09L297	09L298	09L299	09L300	09L301
09L302	09L303	09L304	09L305	09L306	09L307
09L308	09L309	09L310	09L311	09L312	09L313
09L314	09L315	09L316	09L317	09L318	09L319
09L320	09L321	09L322	09L323	09L324	09L325
09L326	09L327	09L328	09L329	09L330	09L331
09L332	09L333	09L334	09L335	09L336	09L337
09L338	09L339	09L340	09L341	09L342	09L343
09L344	09L345	09L346	09L347	09L348	09L349
09L350	09L351	09L352	09L353	09L354	09L355
09L356	09L357	09L358	09L359	09L360	09L361
09L362	09L363	09L364	09L365	09L366	09L367
09L368	09L369	09L370	09L371	09L372	09L373
09L374	09L375	09L376	09L377	09L378	09L379
09L380	09L381	09L382	09L383	09L384	09L385
09L386	09L387	09L388	09L389	09L390	09L391
09L392	09L393	09L394	09L395	09L396	09L397
09L398	09L399	09L400	09L401	09L402	09L403

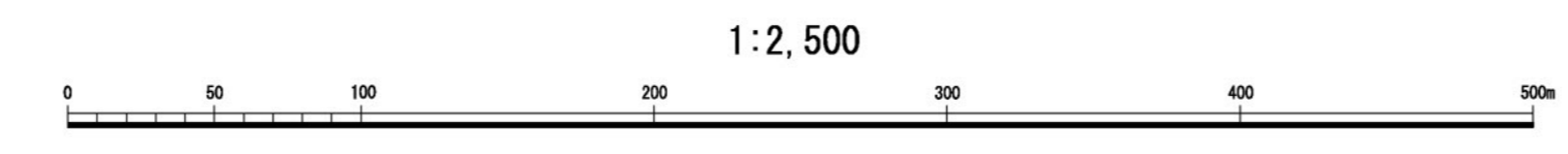


凡 例

[Red outline]	市界北区域・市界北調整区域界
[Light blue]	第一種低層住居専用地域(市街化区域)
[Light green]	第一種低層住居専用地域(調整区域)
[Light purple]	第二種低層住居専用地域
[Light yellow]	第一種中高層住居専用地域(市街化区域)
[Light orange]	第一種中高層住居専用地域(調整区域)
[Light pink]	第二種中高層住居専用地域
[Light cyan]	第一種住居地域
[Light magenta]	第二種住居地域
[Light blue-gray]	準住居地域
[Light green-gray]	近隣商業地域
[Light yellow-green]	商業地域
[Light purple-gray]	準工業地域
[Light blue-gray]	工業地域
[Light cyan]	工業専用地域
[Light magenta]	工業地域・第一種特別工業地区
[Light yellow-green]	準工業地域・第二種特別工業地区
[Light blue-gray]	緑のまち・容積率及び高度地区界
[Red hatched]	特定街路
[Orange hatched]	高度利用地区
[Green hatched]	駐車場整備地区
[Blue hatched]	風致地区
[Yellow hatched]	生産緑地地区
[Red dashed]	都市計画道路
[Blue dashed]	都市高速鉄道
[Green dashed]	都市計画河川
[Blue dashed]	一団地の住宅施設
[Green dashed]	都市計画公園・緑地及び墓園
[Red dashed]	下水道及びその他の地盤等又は火葬場
[Blue dashed]	都市計画駐車場
[Light blue]	地域冷暖房施設
[Light green]	地区計画区域
[Light yellow]	特別緑地保全地区
[Light orange]	中心市街地環境整備区域
[Light purple]	土地区画整理事業区域(市街化から事業実施中地区に限る)
[Light blue]	用途地域
[Light green]	調整率
[Light yellow]	高度地区
[Light orange]	高さ制限
[Light purple]	容積率及び高度地区

図面は平成14年国土交通省告示第9号の規定により、東京都建築業(世界測地系)に準拠して投影したメトリック図面
図面に表示してある標高値はキロメートル単位
高さの基準は東京湾の平均海面(T.P.)
等高線の間隔は5メートル
東京都公共施設等への無断立入は禁ずる。

「この地図は、東京都知事の承認を受けて、東京都縮尺2,500分の1地形図を利用して作成したものである。(承認番号)3都市基交第40号(承認番号)3都市基街第87号、令和3年6月10日



大 戸