

八王子都市計画図 (八王子市決定)

09LC462

09.C063 一丁平	09.C064 高尾山	09.C073 高尾山口
09.C061 大垂水峠南側	09.C062 南浅川西	09.C071 南浅川

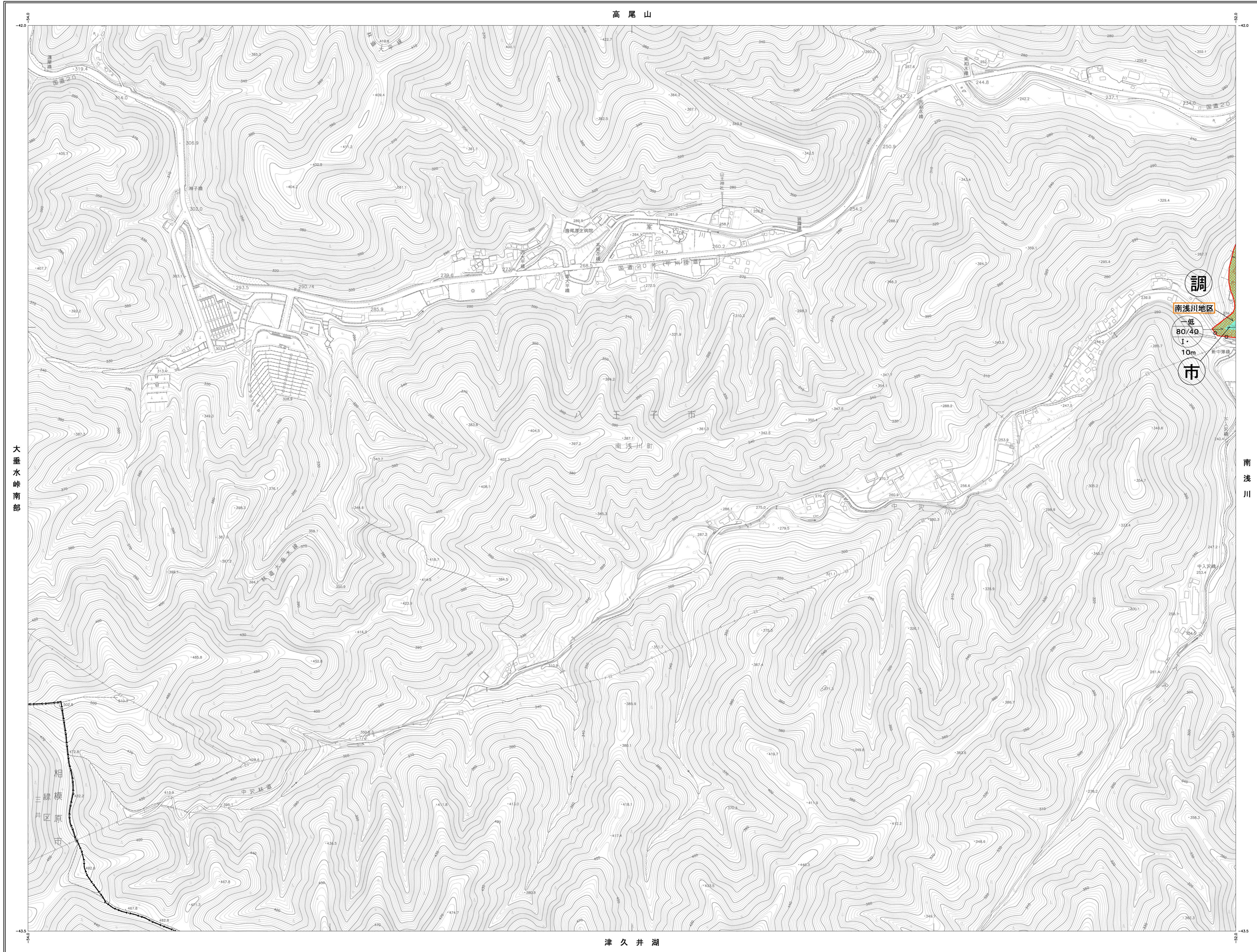
行政区画

東京都
八王子市
神奈川県
横浜

南浅川西

1:2,500 東京都地形図
39-4 (IX-LC46-2)

図面番号
八王子市 09LC462



09.C061	09.C062	09.C063	09.C064	09.C071	09.C072	09.C073	09.C074	09.C081	09.C082	09.C083	09.C084
09.C091	09.C092	09.C093	09.C094	09.C101	09.C102	09.C103	09.C104	09.C111	09.C112	09.C113	09.C114
09.C121	09.C122	09.C123	09.C124	09.C131	09.C132	09.C133	09.C134	09.C141	09.C142	09.C143	09.C144
09.C151	09.C152	09.C153	09.C154	09.C161	09.C162	09.C163	09.C164	09.C171	09.C172	09.C173	09.C174
09.C181	09.C182	09.C183	09.C184	09.C191	09.C192	09.C193	09.C194	09.C201	09.C202	09.C203	09.C204

凡例

[Red outline]	市街化区域・市街化調整区域界
[Light blue]	第一種低層住居専用地域(市街化区域)
[Light green]	第一種低層住居専用地域(調整区域)
[Light purple]	第二種低層住居専用地域
[Light orange]	第一種中高層住居専用地域(市街化区域)
[Light yellow]	第一種中高層住居専用地域(調整区域)
[Light pink]	第二種中高層住居専用地域
[Light cyan]	第一種住居地域
[Light magenta]	第二種住居地域
[Light blue-gray]	準住居地域
[Light green-gray]	近隣商業地域
[Light purple-gray]	商業地域
[Light blue-gray]	準工業地域
[Light cyan-gray]	工業地域
[Light magenta-gray]	工業専用地域
[Light orange-gray]	工業地域・第一種特別工業地区
[Light yellow-gray]	準工業地域・第二種特別工業地区
[Light pink-gray]	緑のまち・容積率及び高度地区界
[Red hatched]	特定街路
[Green hatched]	高度利用地区
[Blue hatched]	駐車場整備地区
[Purple hatched]	風致地区
[Orange hatched]	生産緑地地区
[Blue dashed]	都市計画道路
[Blue solid]	都市高速鉄道
[Blue dotted]	都市計画河川
[Blue dashed]	一団地の住宅施設
[Green dashed]	都市計画公園・緑地及び墓園
[Red dashed]	下水道及びその他の埋立場又は火葬場
[Blue dashed]	都市計画駐車場
[Blue dashed]	地域冷暖房施設
[Blue dashed]	地区計画区域
[Green dashed]	特別緑地保全地区
[Blue dashed]	中心市街地環境整備区域
[Blue dashed]	土地区画整理事業区域(市街化から事業実施中地区に限る)

用地区域
 容積率 / 緑率
 高さ制限 / 容積率及び高度地区
 防火地区

「この地図は、東京都知事の承認を受けて、東京都縮尺2,500分の1地形図を利用して作成したものである。(承認番号)3都市基交第40号(承認番号)3都市基街第87号、令和3年6月10日

南浅川西

