

八王子都市計画図 (八王子市決定)

昭島	中神	昭和記念公園
09LC191 大神町	09LC192 多摩大橋	西立川
09LC193 宇津木町	09LC194 多摩大橋南	日野本町

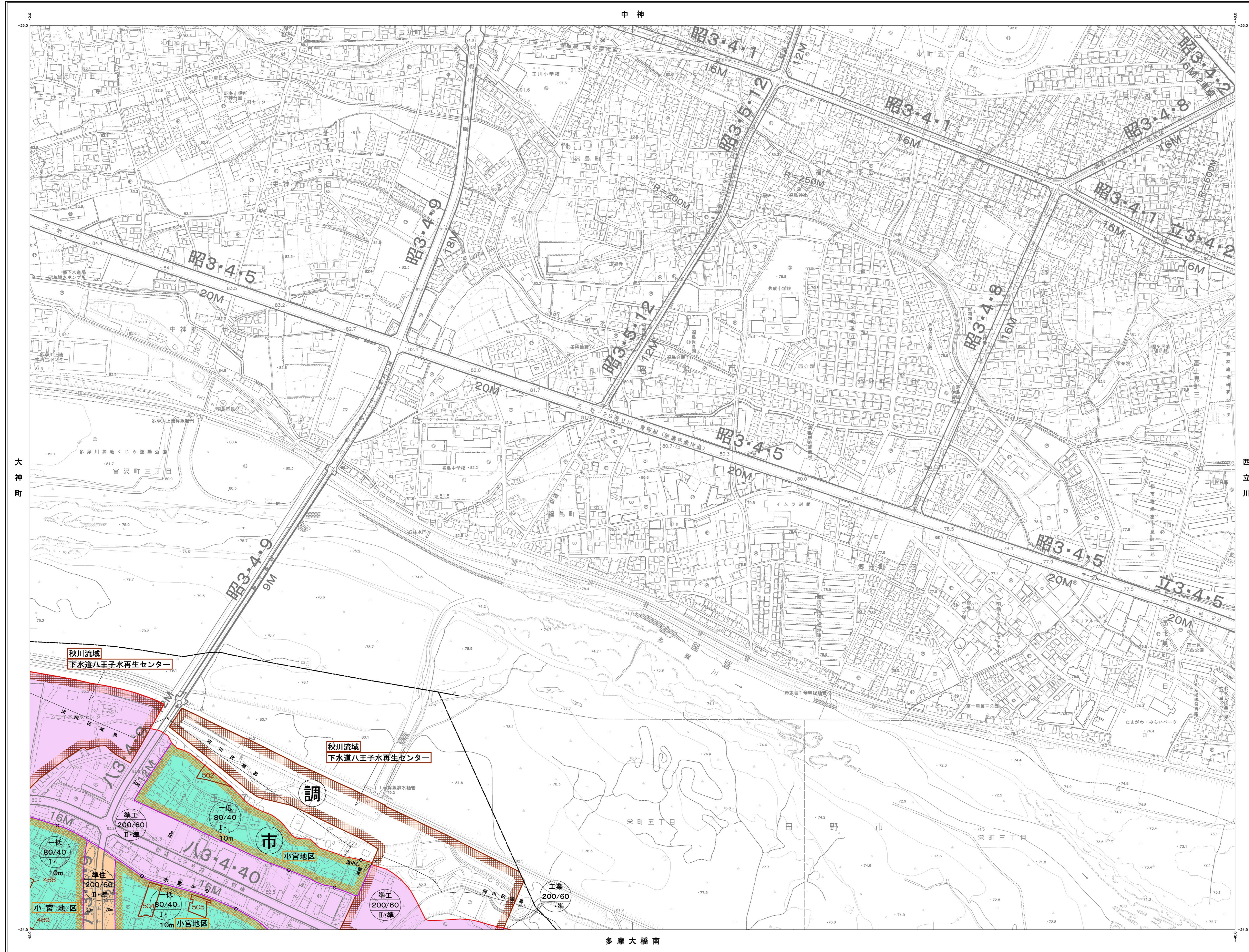
09LC192



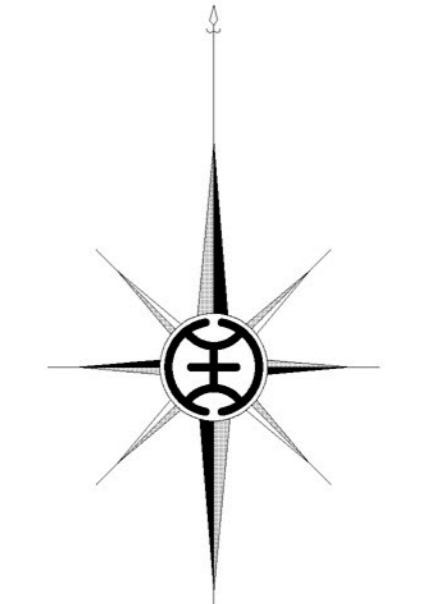
多摩大橋

1:2,500 東京都地形図
25-15 (IX-LC19-2)

図面番号
八王子市 09LC192



09LC001	09LC002	09LC003	09LC004	09LC005	09LC006	09LC007	09LC008	09LC009	09LC010
09LC011	09LC012	09LC013	09LC014	09LC015	09LC016	09LC017	09LC018	09LC019	09LC020
09LC021	09LC022	09LC023	09LC024	09LC025	09LC026	09LC027	09LC028	09LC029	09LC030
09LC031	09LC032	09LC033	09LC034	09LC035	09LC036	09LC037	09LC038	09LC039	09LC040
09LC041	09LC042	09LC043	09LC044	09LC045	09LC046	09LC047	09LC048	09LC049	09LC050



凡例	
[Red outline]	市界北区域・市界北調整区域界
[Green outline]	第一種低層住居専用地域(市街化区域)
[Light green outline]	第一種低層住居専用地域(調整区域)
[Light blue outline]	第二種低層住居専用地域
[Light purple outline]	第一種中高層住居専用地域(市街化区域)
[Light pink outline]	第一種中高層住居専用地域(調整区域)
[Light orange outline]	第二種中高層住居専用地域
[Light yellow outline]	第一種住居地域
[Light cyan outline]	第二種住居地域
[Light magenta outline]	準住居地域
[Light blue outline]	近隣商業地域
[Light green outline]	商業地域
[Light purple outline]	準工業地域
[Light orange outline]	工業地域
[Light cyan outline]	工業専用地域
[Light magenta outline]	工業地域・第一種特別工業地区
[Light blue outline]	準工業地域・第二種特別工業地区
[Light yellow outline]	緑のまち・容積率及び高さ地区界
[Red outline]	特定街路
[Green outline]	高度利用地区
[Light green outline]	駐車場整備地区
[Light blue outline]	風致地区
[Light orange outline]	生産緑地地区
[Light cyan outline]	都市計画道路
[Light magenta outline]	都市高速鉄道
[Light blue outline]	都市計画河川
[Light orange outline]	一団地の住宅施設
[Light cyan outline]	都市計画公園・緑地及び墓園
[Light magenta outline]	下水道及びその他の埋立地又は火葬場
[Light blue outline]	都市計画駐車場
[Light orange outline]	地域冷暖房施設
[Light cyan outline]	地区計画区域
[Light magenta outline]	特別緑地保全地区
[Light blue outline]	中心市街地環境整備区域
[Light orange outline]	土地区画整理事業区域 (市街行が事業実施中地区に限る)
[Light cyan outline]	用途地域
[Light magenta outline]	線路
[Light blue outline]	境界線
[Light orange outline]	高さ制限
[Light cyan outline]	高さ制限及び用途地域

図面は平成14年国土交通省告示第9号の規定により縮尺2,500分の1地形図(縮尺1:2,500)を基に作成されたものである。投影はメルカトル図法。図面に表示してある数値はメートル単位。高さの基準は東京湾の平均海面(T.P.)。等高線の間隔は5メートル。東京都公共基準への照合立入は終了。

「この地図は、東京都知事の承認を受けて、東京都縮尺2,500分の1地形図を利用して作成したものである。(承認番号)3都市基交審第40号(承認番号)3都市基街第87号、令和3年6月10日

多摩大橋

