

八王子都市計画図 (八王子市決定)

09L0302 片倉	09L0301 北野	09L0302 平山
09L0304 宇津貫	09L0303 北野台	09L0304 下柚木
09L0302 御殿山	09L0301 鎌水	09L0302 南大沢

09LC393

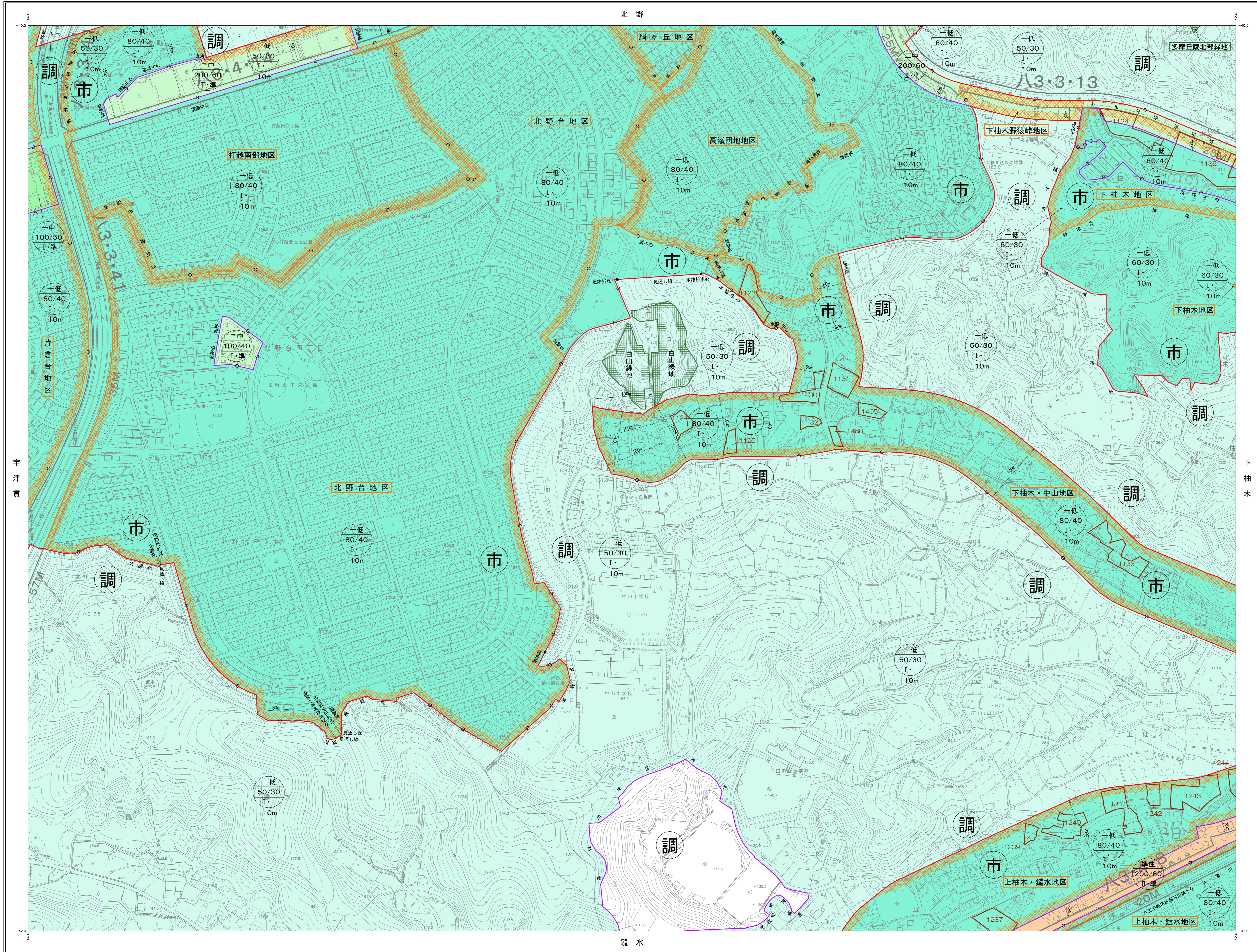
行政区画

東京都
八王子市

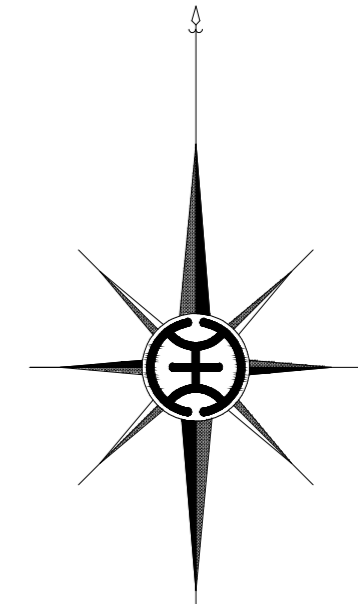
北野台

1:2,500 東京都地形図
33-19 (IX-LC39-3)

図面番号
八王子市 09LC393



09L0302	09L0301	09L0302	09L0301
09L0304	09L0303	09L0304	09L0303
09L0302	09L0301	09L0302	09L0301
09L0304	09L0303	09L0304	09L0303
09L0302	09L0301	09L0302	09L0301
09L0304	09L0303	09L0304	09L0303
09L0302	09L0301	09L0302	09L0301
09L0304	09L0303	09L0304	09L0303
09L0302	09L0301	09L0302	09L0301
09L0304	09L0303	09L0304	09L0303

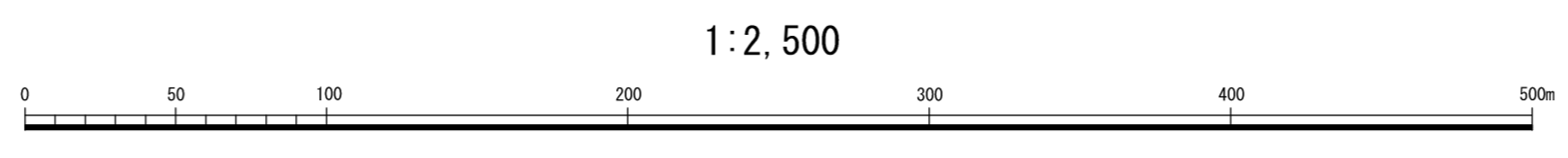


凡例

[Red outline]	市界区域・市界調整区域
[Light blue]	第一種低層住居専用地域(市街化区域)
[Light green]	第一種低層住居専用地域(調整区域)
[Light purple]	第二種低層住居専用地域
[Light yellow]	第一種中高層住居専用地域(市街化区域)
[Light orange]	第一種中高層住居専用地域(調整区域)
[Light pink]	第二種中高層住居専用地域
[Light red]	第一種住居地域
[Light blue]	第二種住居地域
[Light green]	準住居地域
[Light purple]	近隣商業地域
[Light orange]	商業地域
[Light yellow]	準工業地域
[Light pink]	工業地域
[Light red]	工業専用地域
[Light blue]	工業地域・第一種特別工業地区
[Light green]	準工業地域・第二種特別工業地区
[Light purple]	緑への率・容積率及び高度地区界
[Red dashed]	特定街区
[Light blue dashed]	高度利用地区
[Light green dashed]	駐車整備地区
[Light purple dashed]	風致地区
[Light orange dashed]	生産緑地地区
[Light pink dashed]	都市計画道路
[Light red dashed]	都市高速鉄道
[Light blue dashed]	都市計画河川
[Light green dashed]	一団地の住宅施設
[Light purple dashed]	都市計画公園・緑地及び墓園
[Light orange dashed]	下水道及びその他の処理場又は火葬場
[Light pink dashed]	都市計画駐車場
[Light red dashed]	地域冷暖房施設
[Light blue dashed]	地区計画区域
[Light green dashed]	特別緑地保全地区
[Light purple dashed]	中心市街地環境整備区域
[Light orange dashed]	土地区画整理事業区域 (市街化調整区域に属する)
[Light pink dashed]	用途地域
[Light red dashed]	緑への率
[Light blue dashed]	容積率
[Light green dashed]	高度地区
[Light purple dashed]	高度地区及び準防犯地域

図面は平成14年国土交通省告示第9号の規定により、東京都建設局(世田谷区)に提出した。図面はメートル法で表示されている。図面に表示されている数値はメートル単位。高さの基準は東京市の平均海面(T.P.)。等高線の間隔は2メートル。東京都公共基準への照合立入は行わない。

「この地図は、東京都知事の承認を受けて、東京都縮尺2,500分の1地形図を利用して作成したものである。(承認番号)5都市基字第24号」
(承認番号)5都市基字第54号、令和5年5月26日



北野台