

IV 調査票

地域 No. _____

インターネット回答用	
申請者ID	
パスワード	

令和5年（2023年）八王子市市政世論調査

市政世論調査へのご協力をお願い

市では、市民の皆さんの生活環境への意識、市の施策等に対する評価及び市政への要望等を把握し、まちづくりに有効に活用していくため、毎年市政世論調査を実施しています。

この調査の対象者は、**市内にお住まいの18歳以上の方々から無作為に5,000名**を選ばせていただきました。また、**調査は無記名**で、調査結果は統計的な処理をしますので、**個人的にご迷惑をおかけすることはありません。**

ご多忙のところ誠に恐縮ですが、調査の趣旨をご理解いただき、ご協力を賜りますようお願いいたします。

令和5年（2023年）5月

八王子市長 石森 孝志

回答にあたってのお願い

- ◆ **必ずあて名のご本人**がご回答ください。
- ◆ 回答は、《**郵送**》または《**インターネット（電子申請）**》で行うことができます。
どちらかの方法をお選びください。

郵送での回答方法

この調査票に直接ご記入いただき、同封の返信用封筒に入れて郵便ポストへ投函してください。切手を貼る必要はありません。

インターネットでの回答方法

インターネットに接続したパソコン、スマートフォン等から回答できます。詳しくは同封の別紙「インターネットを利用した回答方法」をお読みください。

- ◆ 回答は、**令和5年（2023年）6月5日（月）まで**に投函または送信してください。

◎このページの左上の「地域 No.」は、市内を14の地域に分けて集計するための区別に用いるものです。また、右上の「申請者ID」「パスワード」はインターネット回答で使用するものです。これらによって**お名前やご住所を特定することはありません。**

◎本調査で、市の職員や調査員が訪問や電話をすることはありません。

《お問い合わせ》 八王子市 総合経営部 広聴課（月～金曜日 午前8時30分～午後5時）
電話：042-620-7411（直通） Fax：042-620-7322

【記入要領】

- ◆ あらかじめ設けてある**選択肢の中から選んで、あなたのお考えに最も近い番号に○印をつけてください。**
- ◆ **回答の○の数は、(○は1つだけ) (○は3つまで) (○はいくつでも) などのように指定していますので、それに合わせてください。**
- ◆ **ご自分の答えが選択肢の中にない場合などは、「その他」を選び、「(具体的に)」内にその内容を具体的に記入ください。**
- ◆ **質問は、このページから順に最後までお答えください。なお、問〇-1のように、一部の方だけにお答えいただく質問もあります。その場合は矢印や説明文に従ってお答えください。**

<あなたご自身について> ～基本項目 (フェイス・シート) ～

最初にあなたご自身のことについておたずねします。

F 1 あなたの性別は、次のどちらにあたりますか。(○は1つだけ) n=2,385

1	男性	44.3%	2	女性	54.1%	無回答	1.6%
---	----	-------	---	----	-------	-----	------

F 2 あなたは現在何歳ですか。(○は1つだけ) n=2,385

1	18～19歳	1.0%	6	40～44歳	5.7%	11	65～69歳	8.8%
2	20～24歳	3.1%	7	45～49歳	8.5%	12	70～74歳	14.0%
3	25～29歳	3.3%	8	50～54歳	9.9%	13	75～79歳	11.0%
4	30～34歳	4.2%	9	55～59歳	9.4%	14	80歳以上	7.7%
5	35～39歳	4.2%	10	60～64歳	8.6%	無回答	0.3%	

F 3 現在あなたに配偶者(夫または妻)はいらっしゃいますか(事実婚も含みます)。(○は1つだけ) n=2,385

1	いる	67.1%	3	いない(死別)	7.0%	無回答	0.5%
2	いない(離別)	7.0%	4	結婚したことはない(未婚)	18.3%		

F 4 お子さんは何人いらっしゃいますか。同居・別居は問いません。(○は1つだけ) n=2,385

1	いない	27.9%	3	2人	39.7%	5	4人	1.6%	無回答	1.2%
2	1人	16.1%	4	3人	13.2%	6	5人以上	0.4%		

(F 4で「2」から「6」とお答えの方へ)

→ F 4-1 お子さんは次のどの段階にあてはまりますか。(あてはまるものすべてに○) n=1,691

1	0歳～小学校入学前	7.1%	5	大学生(専門学校等を含む)	8.4%
2	小学生	10.4%	6	学校教育終了(成人・社会人など)	72.4%
3	中学生	7.5%	7	その他	1.6%
4	高校生	6.7%	無回答	3.0%	

F 5 現在、一緒に暮らしているご家族は、あなたを含めて何人ですか。(○は1つだけ) n=2,385

1	1人	17.4%	3	3人	22.9%	5	5人	5.5%	7	7人以上	0.8%
2	2人	34.8%	4	4人	16.2%	6	6人	1.3%		無回答	1.2%

F 6 あなたの世帯は、次のように分類した場合、どれにあたりますか。(○は1つだけ) n=2,385

1	ひとり暮らし	15.2%
2	配偶者とふたり暮らし(事実婚も含む)	30.3%
3	自分たち夫婦と未婚の子ども(または、自分と未婚の子どもなど)	32.7%
4	自分たち夫婦と子ども夫婦(または、自分と子ども夫婦など)	1.0%
5	親と自分のみ(または、親と自分と兄弟・姉妹など)	11.5%
6	親と自分たち夫婦	1.4%
7	三世帯(例えば、自分たち夫婦と子どもと孫、親と自分と子どもなど)	5.7%
8	その他(四世代など)	1.4%
	無回答	0.9%

F 7 あなたは、八王子市に住んで何年になりますか。(○は1つだけ) n=2,385

1	1年未満	2.0%	6	15~20年未満(転入して以来)	8.3%
2	1~3年未満	4.2%	7	20~30年未満(転入して以来)	16.4%
3	3~5年未満	3.3%	8	30年以上(転入して以来)	32.6%
4	5~10年未満	7.3%	9	生まれてからずっと	18.7%
5	10~15年未満	6.9%		無回答	0.5%

F 8 あなたのご職業は、次のどれにあたりますか。(○は1つだけ) n=2,385

1	農・林・漁業	0.2%	7	アルバイト・パート	15.1%
2	自営業	5.7%	8	(専業)主婦・主夫	18.0%
3	自由業(開業医、弁護士、司法書士など)	1.0%	9	学生	2.3%
4	会社や団体の役員	4.2%	10	その他	1.0%
5	会社・商店・サービス業などの勤め人	27.0%	11	無職	21.7%
6	教員・公務員	3.4%		無回答	0.6%

(F 8で「1」から「7」とお答えの方へ)

→ F 8-1 あなたの職場は、次のどちらにあたりますか。(○は1つだけ) n=1,347

1	八王子市内	49.7%	2	八王子市外	45.7%		無回答	4.7%
---	-------	-------	---	-------	-------	--	-----	------

F 9 あなたのお住まいは、次のどれにあたりますか。(○は1つだけ) n=2,385

1	戸建て(持ち家)	59.9%	6	UR(旧公団)・会社の賃貸住宅または	
2	戸建て(借家)	1.8%		都民住宅	4.8%
3	分譲マンション	16.5%	7	社宅・官舎・寮	1.0%
4	民間の賃貸アパート・マンション	11.8%	8	その他(間借りなど)	0.5%
5	公営賃貸住宅(都営・市営)	3.4%		無回答	0.3%

<定住意向>

問1 あなたは、八王子市に住んで良かったと思いますか。(○は1つだけ) n=2,385

1 良かった	44.5%	4 あまり良かったとは思わない	3.1%
2 どちらかといえば良かった	33.9%	5 良かったとは思わない	0.8%
3 どちらともいえない	16.9%	無回答	0.8%

問2 あなたは、自分のまちの魅力を、家族・友人・知人にどの程度おすすめしたいと思いますか。最も強い気持ちを10、まったくない場合を0とし、あなたの気持ちを点数で表してください。(該当する数字1つに○) n=2,362

※ここでいう「まちの魅力」とは・・・

- 住みやすさ、働きやすさ、子育てしやすさ、交通や買い物の便利さ
- 学習環境、スポーツ環境
- 自然、まちなみ、まちの雰囲気
- お店、グルメ、特産品、農産物
- イベントやお祭り
- 歴史・文化
- 高尾山などの観光スポット
- 人物・企業・団体
- など、どのようなものでも構いません。

【回答記入欄】 あなたの気持ちを点数で表してください。(該当する数字1つに○)

<まったくすすめたくない>			←————→				<強くすすめたい>			
0	1	2	3	4	5	6	7	8	9	10
1.1%	0.9%	1.8%	4.6%	3.7%	21.9%	11.5%	19.9%	23.3%	3.6%	7.6%

問3 あなたは、自分のまちを良くしたり、おもしろくしたりするために活動したいという気持ちをお持ちですか。最も強い気持ちを10、まったくない場合を0とし、あなたの気持ちを点数で表してください。(該当する数字1つに○) n=2,353

※ここでいう「活動」とは・・・

- 地域のおもしろい情報や役に立つ情報の発信
- お祭りや文化活動の担い手としての活動
- イベントの企画・運営やサポート
- 公園、道路、河川などの維持活動(清掃や除草など)
- 町会・自治会、子ども会、PTAなどへの参加
- ボランティアやNPO活動
- 市政への意見表明や市の審議会などへの参加
- などを幅広く含みます。**身近なもの、個人的なものでも構いません。**

【回答記入欄】 あなたの気持ちを点数で表してください。(該当する数字1つに○)

<まったくしたくない>			←————→				<強く何かしたいと思う>			
0	1	2	3	4	5	6	7	8	9	10
7.3%	4.9%	6.3%	11.1%	6.0%	27.7%	11.1%	10.2%	8.4%	2.0%	4.9%

問4 あなたは、問3で例示したような活動に参加している人たちに対して、応援したり感謝する気持ちはどのくらいありますか。非常にある場合を10、まったくない場合を0とし、あなたの気持ちを点数で表してください。（該当する数字1つに○） n=2,351

【回答記入欄】あなたの気持ちを点数で表してください。（該当する数字1つに○）										
<まったくない>				←————→			<非常にある>			
0	1	2	3	4	5	6	7	8	9	10
1.7%	0.9%	1.2%	2.9%	1.9%	17.3%	7.0%	14.2%	21.6%	8.4%	22.9%

問5 あなたは、市のブランドメッセージ「あなたのみちを、あるけるまち。八王子」を知っていますか。（○は1つだけ） n=2,385

1	知っている	36.8%	2	知らない	62.0%	無回答	1.2%
---	-------	-------	---	------	-------	-----	------

八王子市のブランドメッセージとロゴマーク

あなたのみちを、
あるけるまち。
八王子

高尾山にも、体力やその日の気分、見たい風景にあわせてえらべるルートがあるように、人生だって、自分にぴったりとあう、好きなみちをえらべたほうがきっと楽しい。

都会のにぎわいと自然のここちよさが、バランスよく調和した八王子のまちには、多様な生き方、働き方、学び方、遊び方をえらべる、なんでもそろった環境と、やわらかな風土がある。

さあ、このまちであるこう。
あなたらしいみちを。

※ブランドメッセージとは

八王子らしさや本市のめざす姿を一言で表したメッセージのことです。平成30年度（2018年度）に市民のみなさんと作成し、市ではこれを八王子の「シンボル」として、効果的な発信や魅力あるまちづくりにつなげていく取り組みを進めています。

問6 八王子市は、あなたにとってブランドメッセージどおりのまちであると思いますか。

(○は1つだけ) n=2,385

1	そう思う	8.5%	3	あまりそう思わない	47.8%
2	どちらかといえばそう思う	33.2%	4	思わない	5.3%
				無回答	5.2%

(問6で「1 そう思う」または「2 どちらかといえばそう思う」とお答えの方へ)

問6-1 そのように感じる理由を、以下の欄にご自由にお書きください。(自由記述)

問7 あなたは、これからも八王子市に住み続けたいと思いますか。(○は1つだけ) n=2,385

1	ずっと住み続けたい	41.8%	3	市外へ移りたい	8.3%
2	当分は住み続けたい	47.9%		無回答	2.0%

(問7で「1 ずっと住み続けたい」または「2 当分は住み続けたい」とお答えの方へ)

問7-1 住み続けたい主な理由は何ですか。(○は3つまで)

n=2,140

1	緑が多く自然に恵まれている	64.6%	7	街並み・景観が美しい	15.1%
2	交通の便が良い	38.0%	8	公園などがよく整備されている	13.6%
3	買い物に便利	34.6%	9	その他	9.6%
4	地域住民の連帯感が強い	5.2%	10	特に理由はない	12.5%
5	教育環境が良い	4.2%		無回答	1.1%
6	古き良きものが多い	6.7%			

(問7で「3 市外へ移りたい」とお答えの方へ)

問7-2 市外へ移りたい主な理由は何ですか。(○は3つまで)

n=197

1	自然環境が悪い	3.0%	6	生活環境が悪い	13.2%
2	交通の便が悪い	45.7%	7	まちの雰囲気が嫌い	17.8%
3	買い物に不便	25.9%	8	市外に住みたいまちがある	38.1%
4	隣近所となじめない	8.1%	9	その他	26.4%
5	住宅事情が悪い	10.2%	10	特に理由はない	3.6%

問8 あなたは、周囲の生活環境について日頃どのように感じていますか。

(1)～(16)の各項目それぞれについてお答えください。(○はそれぞれ1つずつ) n=2,385

	良い	やや良い	普通	やや悪い	悪い	無回答
回答例	1	2	3	4	5	
(1) 日当たりや風通し	51.9%	19.0%	21.1%	4.9%	1.2%	1.8%
(2) 大気汚染	25.4%	21.6%	42.7%	7.1%	1.3%	2.0%
(3) 騒音・振動	23.1%	20.5%	34.1%	15.4%	5.2%	1.7%
(4) 災害時の安全性	18.4%	24.8%	42.5%	9.6%	2.4%	2.2%
(5) 下水・排水	30.9%	19.3%	41.8%	5.4%	1.1%	1.5%
(6) し尿処理	35.6%	16.6%	43.7%	1.8%	0.5%	1.8%
(7) ごみ処理	38.2%	23.6%	31.9%	4.4%	0.8%	1.1%
(8) 防犯や風紀	16.2%	27.2%	43.5%	9.6%	1.8%	1.8%
(9) 病院などの医療施設	17.9%	27.8%	38.6%	11.7%	2.6%	1.4%
(10) 集会施設	10.6%	16.0%	61.5%	8.0%	1.8%	2.0%
(11) 公園・遊び場	17.7%	25.0%	40.8%	11.9%	3.1%	1.4%
(12) 道路の整備状況	16.0%	22.2%	41.6%	14.2%	4.3%	1.8%
(13) 緑の豊かさ	47.8%	28.9%	19.4%	2.2%	0.5%	1.2%
(14) 交通の便	21.7%	25.9%	28.2%	15.6%	7.0%	1.6%
(15) 交通の安全性	15.7%	22.8%	46.2%	10.5%	3.4%	1.5%
(16) 全体としての「住みやすさ」	22.3%	39.1%	32.2%	4.3%	0.9%	1.2%

＜市政情報の入手方法と効果的な発信について＞

本市では「広報はちおうじ」を月2回（1日号、15日号）発行し、市内の全家庭へ直接配布をしているほか、ホームページなど様々な媒体を通じて、市政に関する情報を発信しています。

また、「Twitter（ツイッター）」や「Facebook（フェイスブック）」、「LINE（ライン）」などのSNSによる即時性の高い情報発信も行っています。

今後、よりわかりやすく情報をお届けするため、市民の皆さんのご意向を調査させていただきます。

＜市政情報の入手方法について＞

問9 あなたは、市政情報（市の制度やイベントの情報など）を何から得ていますか。

（〇はいくつでも） n=2,385

1 広報はちおうじ	83.5%	8 J:COMや多摩テレビなどのケーブル	
2 市ホームページ	21.8%	テレビ	6.1%
3 Twitter（ツイッター）	2.3%	9 Tokyo Star Radio（八王子FM）	
4 Facebook（フェイスブック）	0.8%	などのラジオ	0.6%
5 LINE（ライン）	5.4%	10 自治会・町内会の回覧板など	30.1%
6 メール配信サービス	4.6%	11 その他	2.4%
7 新聞・テレビ	17.3%	12 市政情報に興味がない	6.8%
		無回答	1.0%

問10 あなたは、市政情報が適切にわかりやすく提供されていると思いますか。（〇は1つだけ）

n=2,385

1 わかりやすい	9.7%	4 どちらかといえばわかりにくい	9.0%
2 どちらかといえばわかりやすい	35.8%	5 わかりにくい	3.4%
3 どちらともいえない	40.8%	無回答	1.4%

問11 あなたが関心のある情報、または発信してほしい情報を教えてください。（〇は3つまで）

n=2,385

1 最新の市政情報	30.3%	7 歴史や文化に関する情報	9.8%
2 防災・防犯情報	47.5%	8 就職活動・企業等に関する情報	5.7%
3 イベント・講座情報	28.8%	9 観光情報	
4 各種申請・手続き等に関する情報		（まちの話題・お店情報など）	26.1%
（住民票の交付、税の手続きなど）	31.3%	10 コラムなどの読みもの	1.8%
5 健康・福祉に関する情報（健診、 高齢者・障害者向けサービスなど）	47.1%	11 市民からの意見・提案	8.1%
6 子育て情報		12 その他	1.8%
（妊娠・出産・子育ての支援など）	9.8%	無回答	2.1%

《広報はちおうじについて》

問 12 あなたは、「広報はちおうじ」を読んでいますか。(○は1つだけ) n=2,385

1 全体を読んでいる	31.7%	4 読んでいない	13.5%
2 毎号、関心のある記事を読んでいる	23.2%	無回答	0.6%
3 毎号ではないが、関心のある記事を読んでいる	30.9%		

(問 12 で「1」～「3」とお答えの方へ)

→問 12-1 「広報はちおうじ」について、感想をお選びください。(○は1つだけ) n=2,047

1 満足している	13.4%	3 どちらかといえば不満である	6.6%
2 どちらかといえば満足している	77.6%	4 不満である	0.7%
		無回答	1.7%

(問 12-1 で「3 どちらかといえば不満である」または「4 不満である」とお答えの方へ)

→問 12-1-1 不満であると特に感じるコーナーを教えてください。(○は3つまで) n=150

1 表紙	10.0%	8 ウォッチング はちおうじ(市で行われたイベント等を写真で紹介)	10.7%
2 特集	16.0%	9 コラム	
3 市政トピックス(最新の市政情報から重要なものを紹介)	31.3%	(八王子で活躍する人を紹介)	10.0%
4 健康・福祉(検診・相談・講座など)	24.7%	10 ひろば(毎月15日号に掲載、市民サークルなどのイベント・募集情報)	10.0%
5 子育てガイド(子育て世帯向けの講座・イベントなど)	8.7%	11 その他	19.3%
6 情報ファイル(その他の募集、イベント、施設の休館情報など)	22.0%	無回答	10.0%
7 相談まどぐち(毎月1日号に掲載、その月の相談情報を紹介)	12.0%		

→問 12-1-2 不満であると感じる理由を教えてください。(○はいくつでも) n=150

1 使われている言葉がわかりにくい	11.3%	7 写真・イラストが多い	1.3%
2 文章が少ない	4.7%	8 知りたい情報が掲載されていない	42.7%
3 文章が多い	11.3%	9 知りたい情報が探しにくい	41.3%
4 図・表が少ない	8.0%	10 レイアウトが見にくい	24.7%
5 図・表が多い	0.7%	11 その他	16.7%
6 写真・イラストが少ない	8.0%	無回答	13.3%

(問 12 で「4 読んでいない」とお答えの方へ)

問 12-2 「広報はちおうじ」を読んでいない理由は何ですか。(○はいくつでも) n=323

1 必要な市の情報を他の手段(ホームページなど)で得られている	10.5%	4 興味のある記事がない	34.1%
2 市の情報に興味がない	32.5%	5 その他	12.7%
3 読んでいる時間がない	35.9%	無回答	2.5%

問13 今後、市が情報を発信する上で、さらに充実させた方が良いと思うもの、または、積極的に活用した方が良いと思うものは何ですか。(〇はいくつでも) n=2,385

1	広報はちおうじ	53.2%	8	J:COMや多摩テレビなどのケーブルテレビ	8.3%
2	市ホームページ	35.8%			
3	Twitter(ツイッター)	12.1%	9	Tokyo Star Radio(八王子FM)などのラジオ	2.9%
4	Facebook(フェイスブック)	4.2%	10	自治会・町内会の回覧板など	17.7%
5	LINE(ライン)	16.6%	11	その他	1.6%
6	メール配信サービス	8.4%	12	特になし	13.0%
7	新聞・テレビ	14.7%		無回答	3.9%

問14 市からの情報発信について、ご意見がありましたらご自由にお書きください。(自由記述)

<「八王子ビジョン 2022」の施策指標に関する調査>

この調査は、市の基本構想・基本計画である「八王子ビジョン 2022」に掲げた 49 施策の実現に向けて、施策ごとに設定している目標値の達成度や現状値を確認するため、市民の皆さんの意識を調査させていただくものです。

問15 あなたは、市の窓口サービス（職員の対応や提供内容、処理時間など）に満足していますか。
（○は1つだけ） n=2,385

1 満足している	16.1%	5 わからない	16.6%
2 ほぼ満足している	47.8%	6 窓口を利用したことがない	3.8%
3 あまり満足していない	9.6%	無回答	2.0%
4 満足していない	4.2%		

問16 あなたが健康の維持・増進のために、自ら心がけていることはどれですか。（○はいくつでも）
n=2,385

1 適度な運動	63.7%	4 各種定期健診（検診）の受診	50.5%
2 適度な休養	39.5%	5 その他	1.9%
3 食事などの栄養バランス	58.2%	6 特に何もしていない	8.5%
		無回答	0.6%

問17 あなたは、この1年間に、どのくらいの頻度で運動をしましたか。複数の運動を行っている場合は、その合計回数をお答えください。（○は1つだけ）
n=2,385

※ 運動には、野外活動（登山やハイキングなど）や健康の維持・増進のために通勤時の自転車・徒歩、散歩（散策、ペットの散歩を含む）などで1日合計30分以上行うものも含めます。

1 ほぼ毎日	18.7%	4 月に1～3回程度	9.5%
2 週に3～5回程度	23.4%	5 年に数回程度	3.9%
3 週に1～2回程度	26.6%	6 特にしていない	16.4%
		無回答	1.5%

（問17で「4」から「6」とお答えの方へ）

---▶問17-1 八王子市では「スポーツ推進計画」を策定し、週1回以上スポーツ（運動）をする人を増やす取り組みを進めています。あなたが、週1回以上運動しなかった理由をお知らせください。（○はいくつでも）
n=711

1 仕事や家事・育児などで忙しいから	50.6%	7 体力や健康に自信がないから	14.1%
2 場所や施設がないから	13.4%	8 ケガや病気のためできなかった	8.9%
3 きっかけや機会がないから	29.1%	9 運動が好きではない、または興味が	
4 教室や講習会などのプログラムがないから	4.6%	ないから	23.2%
5 一緒にする仲間がないから	13.5%	10 その他	6.8%
6 費用がかかるから	17.0%	無回答	2.0%

問18 この中に、あなたがこの1年間に関わったスポーツを支える活動がありますか。
 あてはまるものに○をつけてください。(○はいくつでも) n=2,385

1	スポーツ活動などの運営や支援(クラブ、スポーツ団体等の定期的な活動)	6.2%
2	スポーツイベントのボランティア(スポーツ大会などの不定期的な活動)	1.6%
3	スポーツイベントの募金やオークション、グッズ購入などの財政的支援	0.8%
4	子どものスポーツや運動の部活動やクラブ等の運営や支援	2.9%
5	仕事としてスポーツに関わっている (インストラクター、教員、スポーツ用品販売員など)	1.2%
6	活動していない	78.4%
7	わからない	4.9%
	無回答	6.3%

問19 あなたは、パラスポーツに関心がありますか。(○は1つだけ) n=2,385

※「パラスポーツ」とは・・・

障害があってもスポーツ活動ができるよう、障害に応じ競技規則や実施方法を変更したり、
 用具等を用いて障害を補ったりする工夫・適合・開発がされたスポーツのことです。

1	関心がある	8.6%	4	関心がない	15.8%
2	やや関心がある	29.4%	5	わからない	13.5%
3	あまり関心がない	31.0%		無回答	1.7%

問20 あなたは、かかりつけの医療機関を決めていますか。(○は1つだけ) n=2,385

※「かかりつけの医療機関」とは・・・

日常的な診療や健康管理等を行ってくれる身近な医療機関のことで、ふだんの健康管理、病気の初期治療のほか、大病院での検査や治療が必要かどうかの判断、紹介などをしてくれます。

1	だいたい同じ病院・医院にかかっている	52.7%
2	病気の内容により、利用する病院・医院が決まっている	30.9%
3	決めていない	15.9%
	無回答	0.5%

問 21 あなたはこの1年間に、次のうちどのような学習・余暇活動を行いましたか。

(○はいくつでも) n=2,385

※ここでいう「学習・余暇活動」とは・・・

教育機関での学習だけでなく、個人または仲間と行う趣味・教養、スポーツ・レクリエーション、文化・芸術（鑑賞を含む）、地域貢献、仕事に必要な知識・技能の習得、社会の出来事に対する調べものなど、日常で自発的に行う幅広い活動を指します。

1	趣味的なもの（読書、音楽、美術、写真、ガーデニング、舞踊、書道、華道、レクリエーション活動など）	43.8%
2	教養的なもの（文学、歴史、科学、語学、時事問題など）	13.6%
3	スポーツ・健康（ウォーキング、ジョギング、水泳、健康法、医学など）	32.3%
4	家庭生活に役立つ技術（料理、家庭菜園、裁縫、日曜大工など）	16.7%
5	育児・教育（家庭教育、幼児教育、教育問題など）	4.9%
6	仕事に必要な知識や技能、資格の習得	11.4%
7	情報端末（パソコンやタブレット端末など）やインターネットに関すること（WordやExcelの学習、HPの作成など）	10.7%
8	社会問題、市民生活、SDGsに関するもの（少子高齢化、情報化、地球温暖化、介護、国際情勢など）	4.7%
9	社会貢献活動（町会や自治会などの地域活動、ボランティア、NPO活動、市民活動など）	8.0%
10	学校（高等・専門・各種学校、大学、大学院など）での学習	3.2%
11	その他	1.1%
12	取り組んでいない ⇒ 問21-4へ	28.2%
	無回答	2.0%

(問21で「1」から「11」とお答えの方へ)

→ 問 21-1 あなたが行っている学習や活動に関する情報は何でお知りになりましたか。

(○はいくつでも) n=1,665

1	インターネット	50.5%	8	テレビ、ラジオ	12.7%
2	SNS	17.1%	9	施設の職員による案内や紹介	1.9%
3	近所の人や知人から（口コミ）	20.6%	10	市で作成している「サークル・	
4	新聞、雑誌、タウン誌	16.3%		団体の案内」	2.9%
5	広報はちおうじ、市のホームページ	15.3%	11	その他	4.1%
6	パンフレット、ちらし、ポスター	8.6%	12	情報は収集していない	10.8%
7	町会・自治会の回覧物	8.2%		無回答	5.3%

→ 問21-2、問21-3へ

(問21で「1」から「11」とお答えの方へ)

問 21-2 あなたは、どのような方法で、学んだり、活動していますか。(〇はいくつでも)

n=1,665

1	新聞、雑誌、専門書など	38.9%
2	地域や職場のサークル・クラブ活動	16.5%
3	カルチャーセンターやスポーツクラブ等の民間機関	14.0%
4	インターネット(オンライン講座など)	35.4%
5	テレビ、ラジオなど	19.9%
6	市など行政機関が行っている講座	4.8%
7	学校(高等・専門・各種学校、大学、大学院など)での学習	4.0%
8	職場の社員教育・職業訓練	5.4%
9	大学等の公開講座	1.1%
10	放送大学や通信講座	0.7%
11	大学への社会人入学、卒業後の再入学	0.1%
12	その他	6.1%
	無回答	11.8%

問 21-3 あなたは、どのような目的で、学んだり、活動していますか。(〇はいくつでも)

n=1,665

1	趣味や楽しみ	68.0%	9	展示会、発表会、コンクール、	
2	健康、体力づくり	42.5%		試合に参加する	3.4%
3	生きがいや自己実現	26.3%	10	資格や大学などでの単位を得る	4.0%
4	知識や教養を高める	29.8%	11	指導者になって人に教える	2.1%
5	友人や仲間をつくる	17.7%	12	上級学校の進学に活かす	0.3%
6	仕事や就職	17.1%	13	その他	1.1%
7	日常生活に必要	13.9%	14	特に目的はない	2.2%
8	ボランティア活動や地域活動、 NPO 活動に活かす	5.9%		無回答	7.0%

(問21で「12 取り組んでいない」とお答えの方へ)

問 21-4 あなたが学んだり、活動していない(できない)主な理由は何ですか。

(〇はいくつでも) n=672

1	仕事などが忙しくて時間がないから	41.5%	6	身近に学習や活動できる場が	
2	学ぶ方法や手段、きっかけが			ないから	12.8%
	つかめないから	17.3%	7	自分の学びたいものがないから	12.5%
3	経済的にゆとりがないから	22.5%	8	必要と感じていないから	20.4%
4	面倒だから	16.8%	9	その他	6.7%
5	健康や体力に自信がないから	17.6%		無回答	2.7%

問22 あなたは、学習や活動を通じて身につけた知識や技能、経験をどのように活かしていますか。
(〇はいくつでも) n=2,385

1	自分の人生がより豊かになっている	43.2%
2	家庭・日常の生活に活かしている	32.4%
3	自分の健康を維持・増進している	34.8%
4	仕事や就職の上で活かしている（仕事で役立つスキルや資格を身につけた、給与面で優遇を受けた、就職活動に役立ったなど）	17.8%
5	地域や社会での活動に活かしている（学習、スポーツ、文化活動などの指導や町会・自治会活動、PTA活動、ボランティア活動など）	6.8%
6	その他	1.2%
7	活かしていない	18.3%
	無回答	8.3%

問23 あなたの家庭では、災害により電気、水道、ガス等といったライフラインが停止したことを想定して、食料、飲料水を備蓄していますか。

【1. 食料について】(〇は1つだけ) n=2,385

1	備蓄している	64.7%	2	備蓄していない	34.0%	無回答	1.3%
---	--------	-------	---	---------	-------	-----	------

(食料を「1 備蓄している」とお答えの方へ)

問23-1-1 家族が何日間過ごせる分の食料を備蓄していますか。(〇は1つだけ) n=1,544

1	1日	8.9%	3	3日	44.3%	無回答	0.3%
2	2日	22.0%	4	4日以上	24.5%		

(食料を「2 備蓄していない」とお答えの方へ)

問23-1-2 食料を備蓄していない理由は何ですか。(〇はいくつでも) n=810

1	置く場所がないから	24.6%
2	毎日必要なものしか買わないから	37.5%
3	何をどれくらい備蓄すればよいかわからないから	33.5%
4	災害時には市から支給されるから	6.2%
5	すぐに災害は起きないと思うから	9.0%
6	その他	7.3%
7	特に理由はない	21.5%
	無回答	1.5%

【2. 飲料水について】（○は1つだけ）

n=2,385

1 備蓄している	70.6%	2 備蓄していない	27.9%	無回答	1.5%
----------	-------	-----------	-------	-----	------

（飲料水を「1 備蓄している」とお答えの方へ）

問23-2-1 家族が何日間過ごせる分の飲料水を備蓄していますか。（○は1つだけ） n=1,683

1 1日	13.0%	3 3日	34.8%	無回答	0.5%
2 2日	24.2%	4 4日以上	27.5%		

※飲料水は大人1人1日3リットルで計算

（飲料水を「2 備蓄していない」とお答えの方へ）

問23-2-2 飲料水を備蓄していない理由は何ですか。（○はいくつでも） n=666

1 置く場所がないから	27.9%
2 毎日必要なものしか買わないから	29.6%
3 何をどれくらい備蓄すればよいかわからないから	24.0%
4 災害時には市から支給されるから	7.5%
5 すぐに災害は起きないと思うから	10.1%
6 その他	9.0%
7 特に理由はない	23.9%
無回答	1.5%

問24 あなたは、日頃、隣近所とどのようなつきあい方をしていますか。（○は1つだけ） n=2,385

1 困ったときには相談したり、助け合ったりしている	11.7%
2 一緒にお茶を飲んだり、留守のときに声をかけあう程度	3.4%
3 たまに立ち話をする程度	28.3%
4 会えばあいさつをかわす程度	43.0%
5 つきあいがほとんどない	12.7%
無回答	1.0%

問25 あなたは、地域の人と交流したり、地域の活動に参加したりすることで、充実感や生きがいを感じていますか。（○は1つだけ） n=2,385

1 感じている	9.6%	4 感じていない	14.6%
2 やや感じている	22.1%	5 地域との交流がない	27.3%
3 あまり感じていない	24.7%	無回答	1.8%

問26 あなたのお住まいの地域では、子どもたちが、家族だけでなく地域の人にも見守られ、かわりあいながら成長していると思いますか。（○は1つだけ） n=2,385

1 そう思う	8.8%	4 思わない	8.4%
2 どちらかといえばそう思う	27.9%	5 わからない	30.9%
3 あまりそう思わない	22.5%	無回答	1.5%

問27 あなたのお住まいの地域では、地域と学校が、ともに協力し合って子どもたちを育てていると思いますか。(〇は1つだけ) n=2,385

1	そう思う	9.4%	4	思わない	5.2%
2	どちらかといえばそう思う	28.9%	5	わからない	39.6%
3	あまりそう思わない	15.0%		無回答	1.9%

問28 あなたは、子育てをしている方々が、市などの様々な支援により、安心して子育てができていると思いますか。(〇は1つだけ) n=2,385

1	そう思う	6.7%	4	思わない	2.1%
2	どちらかといえばそう思う	33.3%	5	わからない	48.7%
3	あまりそう思わない	7.0%		無回答	2.1%

(問28で「3 あまりそう思わない」または「4 思わない」とお答えの方へ)

問28-1 そのように感じる理由があれば、以下の欄にご自由にお書きください。(自由記述)

問29 あなたは、八王子の子どもたちがどのような子どもに育ててほしいと思いますか。(〇は3つまで) n=2,385

1	心身ともに健康な子ども	75.7%	6	責任感のある子ども	21.4%
2	自ら考えて行動できる子ども	45.1%	7	将来の進路を自主的に考えられる子ども	8.9%
3	積極的に物事を学ぶ意欲のある子ども	15.8%	8	郷土の自然を大切にする子ども	7.8%
4	お互いを認め合い、思いやりのある子ども	59.0%	9	郷土の発展に役立とうとする子ども	2.4%
5	礼儀正しい子ども	25.9%	10	その他	1.3%
				無回答	1.8%

問30 あなたは、小学生にどのようなことを身につけさせる教育が必要であると思いますか。(〇は3つまで) n=2,385

1	基礎的な学力	47.0%	9	生き方や進路について考える力	4.4%
2	基本的な生活習慣	39.4%	10	環境を守ることやエネルギーを大切に する意識	4.7%
3	他者を思いやる心	59.5%	11	新しいものを生み出す創造的な力	5.6%
4	善悪の判断など規範意識	39.6%	12	体力や運動能力	10.8%
5	自ら学び、考え、主体的に行動 する力	27.2%	13	災害発生に備えた自助、共助の心	3.7%
6	社会に役立とうとする心	6.2%	14	その他	1.2%
7	人間関係を築く力	22.6%		無回答	1.8%
8	伝統や文化を大切にし、郷土・ 国を愛する心	3.9%			

問31 あなたは、中学生にどのようなことを身につけさせる教育が必要であると思いますか。

(○は3つまで) n=2,385

1	基礎的な学力	38.4%	9	生き方や進路について考える力	16.1%
2	基本的な生活習慣	23.0%	10	環境を守ることやエネルギーを大切に にする意識	4.9%
3	他者を思いやる心	47.3%	11	新しいものを生み出す創造的な力	7.8%
4	善悪の判断など規範意識	42.0%	12	体力や運動能力	7.9%
5	自ら学び、考え、主体的に 行動する力	38.0%	13	災害発生に備えた自助、共助の心	4.5%
6	社会に役立つとうとする心	13.8%	14	その他	1.0%
7	人間関係を築く力	28.9%		無回答	1.9%
8	伝統や文化を大切にし、 郷土・国を愛する心	3.9%			

問32 あなたは、市が、市民と協力してまちづくりを行う「市民協働」を進めていると思いますか。

(○は1つだけ) n=2,385

※市民協働によるまちづくりとは・・・

○八王子まつり、いちよう祭り、環境フェスティバルなどを市民と市が協力して開催

○町会・自治会等が主体となって行う防犯・防災活動や環境美化活動

○公園や道路の維持活動（清掃や除草などのボランティア活動）を地域の住民の方が担うアド
プト制度

○各種審議会や市の計画策定などに参加していただく市民委員の公募

○計画、条例等の作成過程におけるパブリックコメント（意見募集）の実施 など

1	そう思う	14.5%	4	思わない	3.3%
2	どちらかといえばそう思う	38.7%	5	わからない	29.4%
3	あまりそう思わない	12.0%		無回答	2.1%

問33 あなたは、問32で例示したような市民協働によるまちづくりに参加したいと思いますか。

(○は1つだけ) n=2,385

1	すでに参加している	7.0%	5	参加したいとは思わない	21.3%
2	きっかけがあれば参加したい	11.6%	6	わからない	16.9%
3	時間に余裕があれば参加したい	14.8%		無回答	2.3%
4	関心のある活動があれば参加したい	26.2%			

問34 あなたは、市内およびその周辺地域に立地している大学・短大・高等専門学校の高度な専門
的知識や学生の活力が、まちづくりに活かされていると思いますか。(○は1つだけ)

n=2,385

1	そう思う	4.9%	4	思わない	8.1%
2	どちらかといえばそう思う	18.8%	5	わからない	39.0%
3	あまりそう思わない	27.4%		無回答	1.8%

問35 あなたは、この1年間に、どのくらいの頻度で文化芸術活動に参加（観賞も含みます）しましたか。（○は1つだけ） n=2,385

※文化芸術活動とは・・・

- 音楽（オペラ、オーケストラ、合唱、吹奏楽、ジャズなど）
- ポップス（J-POP（日本の若者向けポピュラー音楽）など）
- 美術（絵画、版画、彫刻、工芸、陶芸、書、写真など）
- メディア芸術（映画、マンガ、アニメーション、メディアアートなど）
- 伝統芸能（歌舞伎、落語、車人形、雅楽、能楽など）
- 歴史的な建物や遺跡（建造物、史跡、名勝など）
- 文学（小説、詩、短歌、俳句など）
- 生活文化（茶道、華道、書道、囲碁、将棋など）
- 演劇（現代演劇、ミュージカル、人形劇など）
- 舞踊（日本舞踊、バレエ、コンテンポラリーダンスなど）
- 芸能（落語、講談、浪曲、漫才など） など

1	週に1回以上	7.0%	4	半年に1～2回程度	15.2%
2	月に1～3回程度	8.6%	5	年1回程度	9.6%
3	3か月に1～2回程度	9.3%	6	特にしていない	48.3%
				無回答	1.9%

問36 あなたは、この1年間に、次のような地域の伝統行事や伝統芸能に参加（鑑賞も含みます）しましたか。（○はいくつでも） n=2,385

1	八王子まつりや地域のお祭り	19.7%
2	車人形、説経浄瑠璃、木遣などの伝統芸能	1.2%
3	獅子舞などの地域の伝統芸能	1.1%
4	その他、地域の伝統行事（どんとやき、節分（豆まき）、桃の節句、端午の節句、七夕、七五三、もちつきなど）	10.1%
5	特に参加・鑑賞していない	71.4%
	無回答	2.7%

問37 八王子市の歴史文化の魅力を語るストーリーが『日本遺産』に認定されたことを知っていますか。（○は1つだけ） n=2,385

※「日本遺産」とは・・・

地域の歴史的魅力や特色を通じて日本の文化・伝統を語るストーリーを国が認定する制度です。日本全国で、104のストーリーが「日本遺産」に認定されており、都内で唯一認定されているのが、八王子市のストーリー『霊気満山 高尾山 ～人々の祈りが紡ぐ桑都物語～』です。このストーリーは、養蚕や織物が盛んだったことから「桑都」と称された八王子の発展の歴史を、霊山・高尾山への人々の祈りをテーマにしてつづられています。

1	認定された内容をよく知っている	5.7%
2	認定されたことは知っているが、詳しくは知らない	47.7%
3	知らない	45.0%
	無回答	1.6%

問38 八王子市の『日本遺産』の構成文化財（29件）のうち、知っているものは何がありますか。

（○はいくつでも） n=2,385

1	八王子城跡	57.9%	17	高尾山のムササビ	29.1%
2	八王子城跡御主殿出土品	6.6%	18	桑都日記稿本	1.4%
3	八王子神社	7.8%	19	多摩織	7.4%
4	滝山城跡	44.0%	20	絹の道（浜街道）	42.4%
5	北条氏照および家臣墓	10.6%	21	八木下要右衛門屋敷跡（絹の道資料館）	10.8%
6	小仏関跡	16.8%	22	小泉家屋敷	13.4%
7	高尾山	88.8%	23	八王子の獅子舞	10.5%
8	高尾山薬王院文書（北条氏照発給文書）	16.7%	24	木遣	2.8%
9	高尾山薬王院の文化財	22.7%	25	八王子車人形および説経浄瑠璃	31.9%
10	高尾山のスギ	36.7%	26	上の祭り・下の祭り（八王子まつり）	34.2%
11	御前立御本尊 飯縄大権現像	5.1%	27	上の祭り・下の祭りの神輿・山車	24.1%
12	高尾山薬王院浄心門	26.1%	28	八王子芸妓	32.2%
13	養蚕守護札	1.3%	29	桑都の銘酒	15.8%
14	杉苗奉納石碑	3.6%	30	知っているものはない	5.6%
15	火渡り祭	27.8%		無回答	2.3%
16	水行道場	6.5%			

問39 あなたは、市が海外友好交流都市との交流を進めていることを知っていますか。

（○は1つだけ） n=2,385

※「海外友好交流都市との交流」とは・・・

○平成18年（2006年）の市制施行90周年を機に、幅広い市民交流が実現できるよう、市は中国・泰安（たいあん）市、台湾・高雄（たかお）市、韓国・始興（しふん）市の3都市との間で友好交流協定を締結し、文化・教育・スポーツなど様々な面で交流を実施しています。

交流実績：海外友好交流都市写真展、八王子まつりへの出演、サッカー交流 など

○また、市制100周年の節目である平成29年（2017年）に、本市中町出身の医師・肥沼 信次（こえぬまのぶつぐ）博士ゆかりのドイツ・ヴリーツェン市と新たな友好交流協定を締結しました。

1	知っている	5.0%
2	詳しくは知らないが、海外友好交流都市があることは知っている	28.4%
3	知らない	65.3%
	無回答	1.3%

問40 あなたは、日ごろ障害のある方に対して、理解や適切な配慮をしていますか。(○は1つだけ) n=2,385

※「適切な配慮」とは・・・

○困っている様子の方を見かけたら、声をかける。

○ゆっくりわかりやすく話すなどしたり、筆談したりするなど障害特性に応じたわかりやすいコミュニケーションの方法に心配りする。

○優先席、思いやり駐車スペース、点字ブロックなどを必要としている方の妨げにならないように配慮する。(聴覚障害、内部障害、難病など、外見からは障害がわかりにくい方々もいます。) など

1	している	33.2%	3	あまりしていない	16.6%	5	わからない	7.7%
2	時々している	35.8%	4	していない	5.2%		無回答	1.5%

問41 あなたは、「高齢者あんしん相談センター」を知っていますか。(○は1つだけ) n=2,385

※高齢者あんしん相談センターとは・・・

高齢者が住み慣れた地域でいつまでも自分らしく暮らせるよう、地域の身近な相談窓口として市内に設置している施設です。介護保険法に規定された地域包括支援センターのことで、八王子市では親しみやすいようこの愛称を付けています。

1	知っている	37.9%	2	知らない	61.2%		無回答	0.9%
---	-------	-------	---	------	-------	--	-----	------

問42 あなたは、市内の道路、公共・民間施設、交通機関などにおいて、高齢者や障害者、子ども連れなど誰もが安全で快適に移動したり、施設を利用したりできるまちになっていると思いますか。(○は1つだけ) n=2,385

1	そう思う	6.2%	4	思わない	7.1%
2	どちらかといえばそう思う	28.1%	5	わからない	22.1%
3	あまりそう思わない	35.4%		無回答	1.1%

問43 あなたは、市内の交通渋滞が緩和されていると思いますか。(○は1つだけ) n=2,385

1	そう思う	3.4%	4	思わない	12.1%
2	どちらかといえばそう思う	20.9%	5	わからない	24.9%
3	あまりそう思わない	37.7%		無回答	0.9%

問44 あなたは、あなたのお住まいの地域の公共交通（バスや鉄道等）の利便性に満足していますか。(○は1つだけ) n=2,385

1	満足	18.1%	3	やや不満	25.2%		無回答	0.8%
2	やや満足	44.7%	4	不満	11.2%			

問 45 1 週間のうち、あなたが 10 分以上続けて歩く日は何日ありますか。(○は 1 つだけ) n=2, 385

※歩くとは仕事や日常生活で歩くこと、ある場所からある場所へ移動すること、あるいは趣味や運動としてのウォーキング、散歩などを含みます。

1	0日	8.1%	3	2日	10.8%	5	4日	10.5%	7	6日	8.0%	
2	1日	6.7%	4	3日	13.0%	6	5日	19.4%	8	7日	21.2%	
											無回答	2.3%

(問45で「2」から「8」とお答えの方へ)

→ 問45-1 10分以上続けて歩く日のうち、1日の平均的な歩行時間はどの程度ですか。(○は 1 つだけ) また歩数計を所持している方は歩数を記入してください。n=2, 136

1	10分	10.3%	3	30分	26.8%	5	50分	6.3%	7	90分	5.3%	
2	20分	13.3%	4	40分	11.4%	6	60分	15.3%	8	120分以上	6.6%	
											無回答	4.8%

歩

→ 問45-2 10分以上続けて歩く日の主な外出目的についてお答えください。(○はいくつでも) n=2, 136

1	通勤	33.9%	7	趣味・娯楽	17.2%
2	通学(学習塾や予備校への移動を含む)	2.8%	8	観光・行楽	5.3%
3	業務(得意先への訪問、外出先からの帰社等)	14.1%	9	スポーツ(ウォーキング・散歩を含む)	37.7%
4	買物(役所、銀行等での諸手続きを含む)	47.7%	10	地域活動(自治会やボランティア活動等)	3.2%
5	通院	13.2%	11	親戚、友人、知人と会う	9.6%
6	外食(ランチ、カフェを含む)	10.4%	12	その他	3.6%
			無回答	2.2%	

問46 あなたの運転免許の保有状況と自動車の運転頻度についてお答えください。(○は 1 つだけ) n=2, 385

1	運転免許を持っており、週に 1 回程度以上運転する	46.8%	
2	運転免許を持っており、月に 1~3 回程度運転する	6.8%	
3	運転免許を持っており、運転頻度は年に 10 回程度未満である	13.7%	
4	運転免許を持っていない(自主返納した、更新していない)	8.5%	
5	運転免許を持っていない(もともと持っていない)	15.4%	
6	その他	6.5%	
		無回答	2.2%

問47 本市は、都市の美観が保持されているまちであると思いますか。(○は 1 つだけ) n=2, 385

1	そう思う	10.9%	4	思わない	4.1%
2	どちらかといえばそう思う	44.6%	5	わからない	15.6%
3	あまりそう思わない	22.9%	無回答	1.8%	

問48 あなたは、市の豊かな自然、歴史、文化などが、あなたのお住まいの地域やまちの景観に生かされていると思いますか。(○は1つだけ) n=2,385

1	そう思う	11.5%	4	思わない	4.2%
2	どちらかといえばそう思う	40.8%	5	わからない	17.7%
3	あまりそう思わない	24.0%		無回答	1.8%

問49 あなたは、商業や観光業、農業、工業など、市内の産業活動が活発に行われていると思いますか。(○は1つだけ) n=2,385

1	そう思う	4.8%	4	思わない	5.4%
2	どちらかといえばそう思う	28.4%	5	わからない	30.0%
3	あまりそう思わない	29.8%		無回答	1.6%

問50 あなたは、ふだんから省エネ・省資源など、地球環境に配慮した暮らしをしていますか。(○は1つだけ) n=2,385

※ふだんの暮らしの中で地球環境のためにできる取り組みとは・・・

- 過度な冷暖房の使用を控える
- マイカーの使用を控える
- 電気をこまめに消す
- 省エネ製品を利用する
- 冷蔵庫の開閉に気を使う
- 買物用のバッグを持参して買い物に行く
- ごみと資源物を分別し、適正に排出する
- など

1	常にしている	50.5%	3	今後はしていきたい	5.3%	無回答	1.7%
2	ときどきしている	41.3%	4	するつもりはない	1.3%		

問51 あなたの世帯は、この1年間に、何らかの方法により生ごみのたい肥化を行いましたか。(○はいくつでも) n=2,385

1	コンポスター（プラスチックのたい肥化容器）を利用した	3.7%
2	ダンボールコンポストを利用した	1.7%
3	機械式生ごみ処理機で処理したものを庭やプランターで利用した	1.1%
4	生ごみをじかに庭に埋めた	4.9%
5	密閉式容器（生ごみを分解して液肥を取り出すもの）を利用した	0.8%
6	その他	1.7%
7	行っていない	85.8%
	無回答	2.5%

問52 あなたは、市の生活環境（水・みどり・ごみ・大気・騒音・振動など）が、以前と比べどうなったと思いますか。(○は1つだけ) n=2,385

1	良くなった	7.9%	4	悪くなった	2.2%
2	どちらかといえば良くなった	32.4%	5	わからない	48.8%
3	どちらかといえば悪くなった	7.0%		無回答	1.7%

問53 あなたは、「生物多様性」という言葉を知っていますか。(○は1つだけ) n=2,385

※生物多様性とは・・・

動物や植物、昆虫などのいろいろな生きものがいて、それらがつながり合っていることをいいます。この生きものたちのつながりにより、地球では豊かな生態系が保たれています。生物多様性は、衣・食・住だけでなく、きれいな水や空気、薬の原料、文化の源泉など、様々な恵みをもたらしてくれます。

1 言葉の意味を知っている	39.9%
2 意味は知らないが、言葉は聞いたことがある	35.3%
3 言葉を聞いたこともない	22.8%
無回答	2.1%

(基本項目 (フェイス・シート P3) F9で「1 戸建て (持ち家)」とお答えの方へ)

問54 あなたのお住まいについて、相続・継承の見通しはどうなっていますか。(○は1つだけ) n=1,428

1 元気なうちに売却し、転居する予定	3.9%
2 子ども等の親族が相続・継承して住み続ける予定	25.4%
3 次世代継承の見通しはない(子ども等が相続しても空き家になる可能性が高い)	8.5%
4 まだ決まっていない(考えていない)	59.0%
5 その他	1.1%
無回答	2.1%

問55 あなたのお住まいの地域での空き家(販売中の住宅を除く)で一番困っていることは何ですか。(○は1つだけ) n=2,385

1 周辺に空き家は見当たらない	49.8%
2 周辺に空き家はあるが、困っていることはない	21.4%
3 草木の繁茂などによる隣地への越境	12.5%
4 異臭の発生や獣害などによる衛生環境の悪化	2.0%
5 建物の老朽化による倒壊・崩落の危険	4.9%
6 その他	1.4%
無回答	8.1%

問56 自分の家族又は知り合いなど、身近に性的マイノリティの方がいた場合、あなたはどのように思いますか。あなたの気持ちに最も近いものを選んでください。(○は1つだけ) n=2,385

※性的マイノリティとは・・・

性自認が出生時に判定された性と一致しない者又は性的指向が必ずしも異性のみではない者を言います。

1 特に抵抗はない	55.3%	3 抵抗がある	5.4%	無回答	2.1%
2 やや抵抗がある	17.4%	4 わからない	19.7%		

問 57 性的マイノリティの方々にとって、生活しやすい環境づくりのために必要だと思うことは何ですか。(〇はいくつでも) n=2,385

1	同性婚を認める法整備を進める	33.5%
2	同性パートナーシップ制度（互いをパートナーとする二人が宣誓を行い、自治体がこれを承認する制度で法的拘束力はない）を設ける	33.5%
3	講演会や研修など、正しい理解の促進に努める	21.5%
4	支援者、理解者を増やす	27.3%
5	ハード面（トイレ、更衣室など）の環境整備を進める	30.2%
6	何もする必要はない	6.6%
7	わからない	22.1%
	無回答	3.2%

問 58 仕事と生活の調和（ワークライフバランス）についておたずねします。あなたの生活の中での、「仕事」、「家庭生活」、「地域・個人の生活」（地域活動・学習・趣味等）の優先度について、それぞれあてはまるものに〇をつけてください。(〇はそれぞれ1つずつ) n=2,385

※仕事と生活の調和（ワークライフバランス）とは・・・

人それぞれの希望に応じて、「仕事」と、子育てや親の介護、地域活動等の「仕事以外の生活」の調和が図られる状態のことです。望ましいバランスは、人によって異なります。

	「仕事」を優先	「家庭生活」を優先	「地域・個人の生活」を優先	「仕事」と「家庭生活」をともに優先	「仕事」と「地域・個人の生活」をともに優先	「家庭生活」と「地域・個人の生活」をともに優先	「仕事」と「家庭生活」と「地域・個人の生活」をともに優先	無回答
回答例	1	2	3	4	5	6	7	
(1) あなたの望む優先度	2.7%	30.9%	6.3%	26.3%	3.9%	11.4%	13.2%	5.2%
(2) 実際の優先度	21.3%	34.5%	5.2%	21.3%	3.3%	5.0%	2.9%	6.5%

問59 あなたは、市が実施する相談体制は充実していると思いますか。(○は1つだけ) n=2,385

※市では、専門機関・専門家と連携し、次のような相談を行っています。

- | | |
|--|-------------------------------------|
| ○人権、女性福祉、女性のための相談 | ○高齢者の福祉と介護、高齢者総合 |
| ○生活にお困りの方の自立相談 | ○専門家による成年後見制度・権利擁護相談 |
| ○法律、交通事故、税金、不動産、
司法書士法律、登記、
相続・遺言等暮らしの手続 | ○若者総合相談 |
| ○年金・雇用保険・労働条件 | ○ひとり親家庭のための相談、弁護士による
養育費などの法律相談 |
| ○国の行政相談 ○消費生活相談 | ○子ども家庭総合 |
| ○外国人のための生活相談、行政書士相談 | ○総合教育相談室、こども電話相談 |
| ○地域活動への参加に関する相談 | ○子どものいじめ相談電話 |
| ○起業に関する相談 | ○こころの健康相談 |
| ○住まいのなんでも相談会、
住宅・ブロック塀に関する相談 | ○H I Vに関する相談・検査 |
| ○日常の困りごとに関する福祉総合相談 | ○医療に関する相談 |
| | ○保健福祉・栄養・歯科相談 など |

※これらの相談の「日時・会場・問い合わせ先」については、広報はちおうじの「相談まどぐち」(毎月1日号に掲載)や、市ホームページをご覧ください。

1	そう思う	9.3%	4	思わない	3.0%
2	どちらかといえばそう思う	29.1%	5	わからない	16.9%
3	あまりそう思わない	9.3%	6	相談したことがない	30.8%
				無回答	1.6%

問60 市は、下欄のような取り組みにより、効果・効率的な行政運営を図ることで、健全な財政運営の維持に努めています。

このような市の取組に対するあなたの評価をお選びください。(○は1つだけ) n=2,385

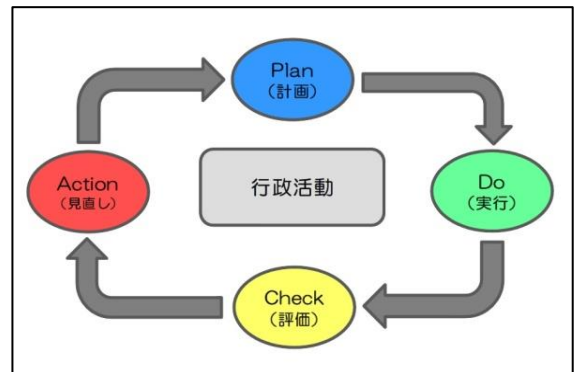
1 評価する	12.8%	5 わからない	36.0%
2 どちらかといえば評価する	43.2%	無回答	3.5%
3 どちらかといえば評価しない	2.9%		
4 評価しない	1.6%		

-----> 問60-1へ

(1) 計画行政の推進

○市の基本構想・基本計画に掲げた施策の実現に向け、計画的な行政運営を行っています。なお、これまでの「八王子ビジョン2022」の期間終了に伴い、令和5年度(2023年度)からは、新たに策定した「八王子未来デザイン2040」がスタートしています。持続可能な行財政運営のもと、施策の効果的な展開と中長期的な視点による経営マネジメントに一体的に取り組んでいきます。

P D C A サイクル



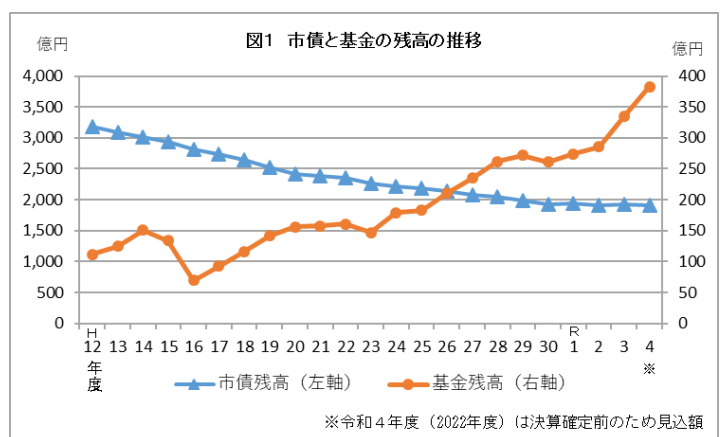
(2) 行政運営の効果・効率性を高める取組

○公共施設マネジメントを推進するため、当初の設置目的と現在の運営状況を踏まえた施設の見直しを行ったほか、データの利活用を推進するため、庁内に分散しているデータを連携する行政情報分析ツールを導入するなど、社会変化に対応した適正なサービスの提供に向けた取組を進めました。令和5年度(2023年度)からは、「八王子未来デザイン2040」の実現に向けた施策の推進に必要な経営資源(ヒト・モノ・財源・情報)を確保するため、「八王子市経営計画」(経営改革編)において、多様な主体の力を引き出す環境づくりや事業・施設マネジメントの強化、利用者中心のサービス改革を軸とした具体的な取組の展開を示し、推進していきます。

(3) 健全な財政運営

○全国的な高齢化社会の進展、少子化対策の実施などを背景に、社会保障関係経費が増加し続けており、財政危機におちいる可能性を表明する自治体も出てきています。

○市債(市の借金)の残高は、平成12年度(2000年度)の3,184億円が最大でしたが、削減の取組により令和4年度(2022年度)は1,911億円(見込)になっています。一方、



同じ期間で基金(市の貯金)の残高は、112億円から383億円(見込)まで増加しています。(図1)

○今後人口減少社会となり、市税収入等の減少が見込まれますが、公共施設の老朽化、災害に強いまちづくりなど課題は山積しています。そうしたなかでも、市では効果・効率的な行政運営を行うことで、将来世代に過度な負担を残さない財政運営に努めています。なお、市の予算・決算及び財政状況については、ホームページでも公表していますので、ご覧ください。

(問60で「3 どちらかといえば評価しない」または「4 評価しない」とお答えの方へ)
 問60-1 評価しない理由があれば、お書きください。(自由記述)

<市政への要望>

問61 市政全般において、あなたが特に力を入れてほしいと思う施策は何ですか。次の1~34の中から3つ選び、下の回答欄内に番号をご記入ください。 n=2,385

【回答欄】 優先順に番号をご記入ください。

1位	2位	3位

1 地域コミュニティの活性化	5.5%	19 中心市街地活性化、商業振興	9.5%
2 学園都市づくり	1.5%	20 観光振興	2.3%
3 文化芸術の振興	2.3%	21 農業振興	2.6%
4 男女共同参画社会の推進	1.3%	22 地球温暖化対策（CO ₂ 排出量の削減、再生可能エネルギーの普及促進）	6.8%
5 多文化共生の推進	0.9%	23 循環型社会の構築（ごみの発生抑制と資源化の推進、廃棄物の適正処理）	4.9%
6 生涯学習	4.1%	24 環境の保全（みどり、水、大気、騒音、ごみ等）	17.6%
7 スポーツ・レクリエーション	4.3%	25 住宅政策	2.8%
8 防災・減災対策	21.5%	26 都市整備（再開発、区画整理等）	6.1%
9 防犯対策	15.8%	27 都市景観	2.6%
10 暮らしの相談・支援（法律、消費生活、低所得者等）	11.6%	28 公園や遊び場の整備	6.2%
11 障害者福祉	5.5%	29 交通安全対策	4.6%
12 高齢者福祉（介護サービス、地域包括ケアシステム※の構築等）	34.3%	30 道路整備	10.2%
13 保健・医療	22.3%	31 交通機関・駐車場の整備	10.0%
14 子ども・子育て支援	21.5%	32 行政手続のオンライン化	5.3%
15 青少年の健全育成	3.5%	33 その他	2.2%
16 学校教育	8.9%	34 特にない	4.2%
17 雇用・就労支援	6.8%	無回答	5.8%
18 企業誘致、工業振興	3.3%		

※地域包括ケアシステムとは・・・

高齢者が可能な限り住み慣れた地域で生活を継続できるよう、「予防・介護・医療・生活支援・住まい」を一体的・継続的に提供する体制のことです。

＜市議会への関心と情報の入手方法について＞

市議会は、予算や条例の審議、一般質問などを通じて、行政のチェックや政策提言を行う重要な役割を担っています。

八王子市議会では、市議会だより（愛称「ひびき」）を年4回発行するほか、ホームページや議会報告会などを通じて、市議会の会議や活動についてお知らせしています。

今後とも、市議会の情報を適切に市民の皆様にお届けするため、調査をさせていただきます。

＜市議会への関心について＞

問 62 あなたは、八王子市の市議会に関心がありますか。（○は1つだけ） n=2,385

1 関心がある	8.7%	3 どちらかといえば関心がない	33.8%
2 どちらかといえば関心がある	35.1%	4 関心がない	19.0%
		無回答	3.5%

（問 62 で「3 どちらかといえば関心がない」または「4 関心がない」とお答えの方へ）

▶ 問 62-1 あなたが市議会に関心をもちにくい理由は何ですか。（○はいくつでも） n=1,258

1 市議会に関する情報が得られないから	24.6%	5 知っている議員がないから	15.1%
2 市議会の果たす役割がわからないから	33.8%	6 支持する政党・会派がないから	16.4%
3 自分の生活に関係ないから	14.0%	7 政治に関心がないから	24.9%
4 市民の意見が反映されていないから	22.3%	8 その他	5.5%
		無回答	1.5%

＜市議会の情報の入手方法について＞


問 63 以下の市議会の情報発信のうち、あなたが見たことがある、または参加したことがあるものを選んでください。（○はいくつでも） n=2,385

1 八王子市議会だより「ひびき」	62.7%
2 八王子市議会ホームページ	13.8%
3 市議会のインターネット中継（本会議・予算等審査特別委員会・決算審査特別委員会）	1.9%
4 市立図書館などに配架している会議録	1.5%
5 市議会が毎年行っている議会報告会	4.4%
6 市議会が配信しているメッセージ・報告動画	2.6%
7 その他	5.3%
無回答	22.3%

○質問はこれで終わりです。ご協力いただきありがとうございました。

○ご記入済みの調査票は、同封の返信用封筒に入れて、**6月5日（月）まで**に切手を貼らずに郵便ポストに投函してください。お名前を書く必要はありません。

あなたのみちを、
あるけるまち。

 八王子