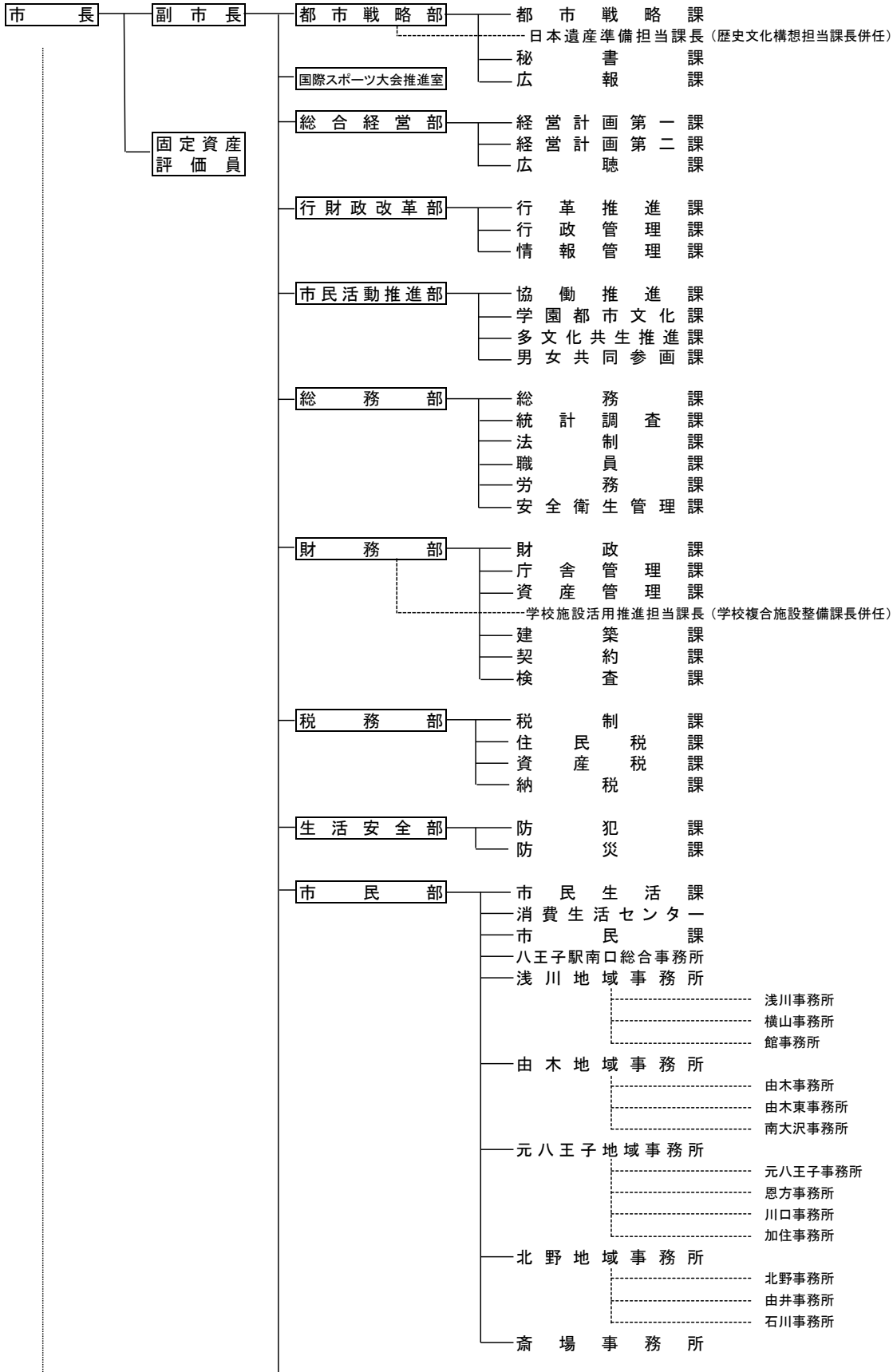


八王子市組織機構図(平成30年4月1日現在)

市長部局(22部・1室・110課)



※福祉事務所

福祉部

- 福祉政策課\*
- 指導監査課\*
- 高齢者いきいき課\*
- 高齢者福祉課\*
- 介護保険課\*
- 障害者福祉課\*
- 生活自立支援課\*
- 生活福祉総務課\*
- 生活福祉地区第一課\*
- 生活福祉地区第二課\*

生活福祉担当部長

医療保険部

- 地域医療政策課
- 成人健診課
- 保険年金課
- 保険収納課
- 大横保健福祉センター
- 東浅川保健福祉センター
- 南大沢保健福祉センター
- 看護専門学校総務課
- 看護専門学校

※保健所

健康部

- 健康政策課
- 生活衛生課
- 保健対策課

※福祉事務所

子ども家庭部

- 子どものしあわせ課\*
- 保育幼稚園課\*
- 子育て支援課\*
- 児童青少年課\*
- 子ども家庭支援センター

保育園

児童館

産業振興部

- 産業政策課
- 企業支援課
- 観光課
- 農林課

環境部

- 環境政策課
- 環境保全課

資源循環部

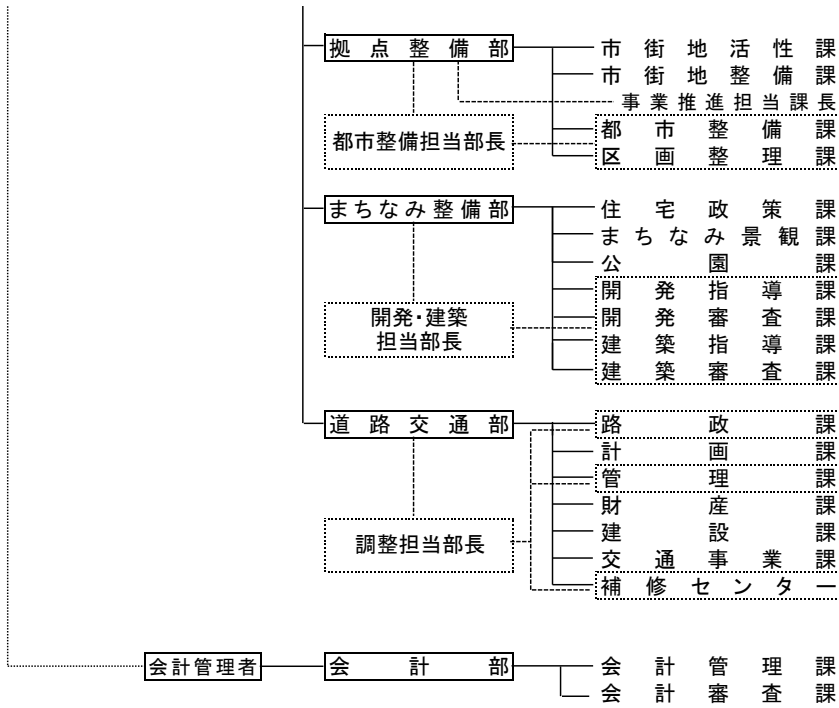
- ごみ減量対策課
- 廃棄物対策課
- 清掃施設整備課
- ごみ総合相談センター
- 戸吹清掃事業所
- 館清掃事業所
- 南大沢清掃事業所
- 戸吹クリーンセンター
- 北野清掃工場

水循環部

- 水環境整備課
- 下水道課
- 水再生課
- 水再生施設課

都市計画部

- 都市総務課
- 土地利用計画課
- 都市計画課
- 交通企画課



行政委員会及び議会の事務局等

教育委員会(3部・13課・5館)

