



携帯電話用  
2次元コード

■八王子市役所の代表電話  
☎042-626-3111

■ホームページアドレス <http://www.city.hachioji.tokyo.jp/>  
モバイル(携帯電話)版 <http://mobile.city.hachioji.tokyo.jp/>



## 語り継ぐ「戦争の記憶」

昭和20年8月2日未明の「八王子空襲」。死傷者およそ2,450名、当時の市街地の約80パーセントが焼失するなど、本市は壊滅的な被害を受けました(写真は昭和20年9月の八日町交差点付近。奥住喜重さん提供)。私たちは戦争の記憶を風化させず、次世代へ伝えていかなければなりません。

## まさに“地獄”でした



渡邊マサ子さん  
(万町・83歳)

「始まったぞ、早く出ろ」突然父が叫びました。何を取る間もなく、外へ飛び出すと「ビュー」「シャー」と雨のように焼夷弾が降りそそいでいました。その音が恐ろしくて声も出ず、顔も足も引きつりながら、無我夢中で走りました。

必死の思いで安土山(やすどやま。現在のひよどり山付近)にたどり着くと、そこは右往左往する大勢の人たちで埋まっていました。暗闇の中で離れ離れになり、母を求め、子を探して叫ぶ悲痛な声は、今でも耳に染み付いています。

私たち家族は身を寄せ合い、桑の木の下にうずくまりました。しばらくして、恐る恐る立ち上がると、目の前には猛火に包まれた八王子の街が広がっていました。燃え盛る真っ赤な炎。まるで地獄を見ているよう——ただぼう然と、言葉もななく立ちつくしたあの日のことは、生涯忘れることができません。

穏やかに暮らす日々、そして一番大切な命。何もかも失われてしまった戦争なんて、もう二度と起きてほしくありません。だからこそ、体験した者として、皆さんに語り伝えていかなければと思っています。

## 戦争の悲惨さと平和の尊さ伝える「平和展」

平和展の催し一覧(会場:学園都市センター)

内容	日時
八王子空襲や原爆の惨状を伝える写真パネル、「青い目の人形(メアリー)」、小・中学生が描いたポスター、実物の地雷などの展示	7月29日～8月2日の午前10時～午後6時(2日は5時まで)
空襲や被爆体験者による「語り部」	7月29～31日、8月2日の午後1時～2時30分、午後3時～4時30分
市民グループによる空襲体験記の朗読	7月30日、8月1日の午前11時～(約1時間)
講演会「八王子空襲について」	8月1日(日)午後2時～4時30分

7月29日から8月2日まで学園都市センター(八王子スクエアビル内)で、平和展を開催します。  
今号でお話していただいた渡邊さんのように、空襲などにあわれた方が当時の実体験をお話する「語り部」や、南多摩高校教諭・齊藤勉さんによる八王子空襲の講演会など、左表の催しを行います。入場は無料。申し込みは不要です。直接会場へお越しください。

### 平和ポスター展も開催

市内の小・中学生が描いた平和をイメージした約200点のポスターを展示します。  
日時 7月21～25日の午前10時～午後10時まで(25日は6時まで)  
会場 イトーヨーカドー八王子店(狭間町)

問い合わせ 総務課

(☎)620・720  
1、FAX621  
1268)へ

### もくじ(主な内容)

▶2・3…安全・安心トピックスなど ▶4・5…「赤ちゃんふらっと」のご利用をなど ▶6～9…催しなど ▶10…みんなの声 ▶16…花火大会など

# 安全・安心 トピックス

問い合わせ  
暮らしの安全安心課  
☎620・7227  
FAX620・7322

## 侵入窃盗・車上狙いが多発 「カギの掛け忘れ」に注意

■ 昨年の同時期と比べ、市内の犯罪発生件数が増えています。特に増加傾向が著しいのは「侵入窃盗」と「車上狙い」。被害の傾向を見ると、カギの掛け忘れによるものが多くなっています。

■ 特に、車上狙いの犯人は常習性が高く、車上狙いを入り口に、さらに重い犯罪に手をそめていく傾向があります。犯罪に強い八王子をつくるためにも、施錠の徹底など、被害にあわないための対策をお願いします。

## 1～5月の市内の指定重点犯罪認知件数 カッコ内は前年同時期との比較

種類	件数	種類	件数
強盗	14 (+1)	自動車盗	29 (+9)
ひったくり	40 (+15)	性犯罪	17 (-1)
侵入窃盗	238 (+60)	振り込め詐欺	20 (-1)
車上狙い	215 (+63)	子どもに対する犯罪	2 (±0)

犯罪認知件数合計 575件(+146)

## 「防犯のプロ」による 防犯診断・相談も

「空き巣対策の具体的なポイントを教えてください」。こうしたご要望には、市の「防犯指導員」がおこたえします。指導員は、全員が元警察官で、市内の巡回やご自宅に伺っての防犯診断や相談におこたえする活動を行っています。

### 診断・相談をご希望の方はお電話を

防犯指導員による訪問相談の受け付けは、暮らしの安全安心課で行っています。希望される方はお電話ください。また、町会、自治会などにお伺いし、地域で取り組める防犯活動の紹介や、アドバイスなども行っていますのであわせてご利用ください。



▲各家庭の状況にあわせたアドバイスをする防犯指導員

## 子どもを取り巻く事故・ 犯罪ゼロ作戦を展開中

■ まもなく夏休み。お子さんたちが安心して楽しく夏休みを過ごせるよう、市は「夏休み子どもを取り巻く事故・犯罪ゼロ作戦」を展開中です。「防げる被害を未然に防ぐ」を合言葉に、過去の事故の事例を研究し、防止対策を講じているほか、プールや公園などの設備点検を実施しています。

### 「地域の目」も光らせて

子どもたちが事故に巻き込まれないようにするためには、日ごろの家庭における指導が大切です。子どもたちだけで危険な場所に近づかないことや、出かける際には遊ぶ相手や場所、帰宅時間を伝えることなども話し合いまししょう。また、地域の皆さんの「目」も欠かすことができません。夏休み期間中も、買い物や散歩などで外出したときは、今までと同様に声かけや見守りにご協力をお願いします。



▲プールの設備も定期的な点検や清掃を実施(東浅川保健福祉センターで)

## 八王子駅北口の繁華街が 明るくなりました

■ 町会や商店会、警察と協力して「繁華街における体感治安改善対策事業」を平成21年度に実施しました。これは八王子駅北口周辺の街路灯などをより明るいものにするということで、さらに安全な繁華街にしようという取り組みです。231の照明を、LED型などの明るいものに切り替えたほか、28の照明灯を新たに設置しました。



▲安心感を生む明るい街路灯

## 八王子駅南口の交番が 新しくなります

■ 再開発が進む八王子駅南口。11月には、駅前のシンボルとなる「サザンスカイタワー八王子」が完成し、一帯の「まちびらき」も予定されています。これを前に、現在、仮設となっている駅南口の交番が新しくなります。新しい交番の開所は7月26日。24時間、警察官が常駐し、地域の安全を守ります。

## 八王子南バイパスが一部開通

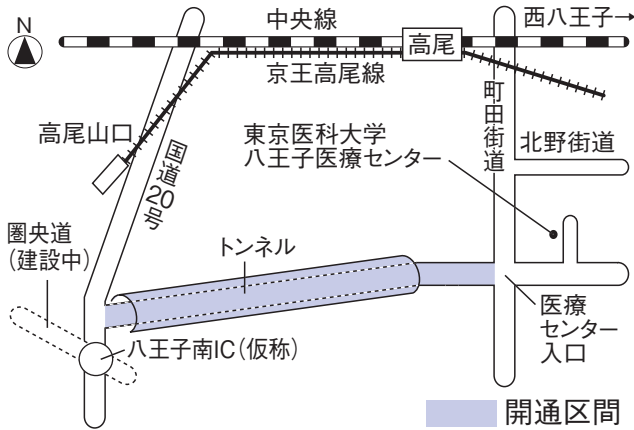


▲工事が進む八王子南バイパス  
(医療センター入口付近から)

7月31日(土)午後3時に「国道20号八王子南バイパス」の一部区間が開通します。開通する区間は南浅川町の国道20号(甲州街道)と町田街道を結ぶ2.6キロメートルです。

問い合わせは相武国道事務所(☎643・2009、FAX644・3524)、または交通政策室(☎620・7259、FAX627・5915)へ。

### 開通区間の案内図



## 高齢者の入院時負担金の減額手続きを

後期高齢者医療制度の加入者が入院した場合、医療費の一部と食費を負担していただきます。保険証の負担割合が1割と表記されていて、下表に該当する方は申請により、入院時の医療費の負担(一部負担金)や食費の負担が減額されます。申請方法など、詳しくは高齢者支援課(☎620・7364、FAX624・7720)までお問い合わせを。

### 減額の対象と負担額

対象	一部負担金の額	食費負担額
市・都民税が非課税の世帯の方	1か月24,600円を限度	1食210円
市・都民税が非課税の世帯で、過去1年の入院日数が91日以上の方(長期入院該当者)	1か月24,600円を限度	1食160円
世帯全員が市・都民税非課税、かつ年金収入が80万円以下でそのほかの所得がない方	1か月15,000円を限度	1食100円

## 8月から父子家庭にも児童扶養手当を支給

8月から児童扶養手当を父子家庭にも支給します。対象となる方は、8月2日以降に市役所5階子育て支援課(☎620・7368、FAX621・2711)で申請してください。申請方法など、詳しくはお問い合わせを。

対象 次のいずれかの状態にある平成4年4月2日以降に生まれたお子さん(障害のあるお子さんの場合は20歳未満)を養育している父

- ▶ 父母が離婚
- ▶ 母が死亡、生死不明
- ▶ 母に重度障害がある
- ▶ 母が1年以上拘禁
- ▶ 母から1年以上遺棄
- ▶ 婚姻によらないで出生(下表のとおり所得制限があります)

月額 子1人の場合9,850～41,720円、子2人以上は2人目5,000円、3人目以降1人につき3,000円を加算

※市内に本籍がある方には、申請に必要な戸籍謄本などを無料で交付します。

### 所得制限額一覧

扶養人数	申請者		配偶者・扶養義務者
	全部支給	一部支給	
0人	270,000円	2,000,000円	2,440,000円
1人	650,000円	2,380,000円	2,820,000円
2人	1,030,000円	2,760,000円	3,200,000円
3人以上	1人増すごとに38万円加算		

※①所得額は平成21年中の所得で給与所得控除後の額、事業所得の場合必要経費を差し引いた後の額で、前妻からの養育費などの80パーセントを加算します。

- ②上表は、社会保険料一律控除分8万円を加算した額です。
- ③扶養義務者とは、同居している申請者の父母・兄弟姉妹・祖父母・支給対象年齢を超えた子・就労している子です。
- ④医療費控除など、所得から差し引けるものもあります。

## 国保加入者の入院時支払額が自己負担限度額までに

70歳未満の国民健康保険(国保)加入者が入院した場合に、市が交付する「限度額適用認定証」を医療機関に提示すれば、1つの医療機関で支払う金額(食事代、差額ベッド代などは除く)が、自己負担限度額までになります。認定証の申請は、保険証と印鑑を持って、市役所2階国民健康保険年金課で手続きをしてください。市役所に来られない場合は、電話でご相談ください。

また、すでに7月までの認定証をお持ちの方を対象に更新手続きを行っていますので、早めの申請をお願いします。なお、国保税の滞納がある方には原則として交付できません。問い合わせは国民健康保険年金課(☎620・7235、FAX620・7418)へ。



お子さんたちと水遊びをする大竹さん

## 成長を見守れる貴重な仕事

家庭福祉員（保育ママ）とは、家庭的な環境の中で2歳以下のお子さんの保育を行っていただく方のことです。写真は、家庭福祉員になって5年目の大竹智晴さん（大和田町四丁目在住）。「朝、お子さんが喜んで来てくれるとうれいのですね。成長を見守ることができる貴重な仕事です」とやりがい話をしてくれました。

## 家庭福祉員（保育ママ）の資格研修を実施 家庭できめ細やかな保育を

家庭福祉員の資格研修を実施します。家庭福祉員に認定され、保育を開始する方には10万円を上限に準備金を補助するほか、委託料を支払います。

対象 市内在住の25～59歳で、次のすべてに該当する方  
 ▼子育ての経験がある ▼未就学のお子さんを養育していない ▼保育専用の部屋（6畳以上）を確保できる（ペットを飼育している方は、認定できない場合があります）

期間 9月～来年2月

会場 都内の研修会場、市内の保育園など

定員費用 5名程度（選考）・7千円程度

申し込み 「乳幼児期における家庭的保育の意義について」の作文（800字以内）と住所・氏名・年齢

電話番号を書いて、7月31日（消印有効）までに直接、郵送、Eメールで八王子市役所5階子育て支援課

（〒192-8501 ☎6207248、FAX62112

711、Eメールb082000@city.hachioji.tokyo.jp）へ



▲「赤ちゃん・ふらっと」の目印はこのマーク

## 「赤ちゃん・ふらっと」のご利用を 外出時の授乳・おむつ替えに

ショッピングセンターや公共施設の中にある、授乳やおむつ替えのための施設「赤ちゃん・ふらっと」。現在、市内42か所に設置されています。設置場所は市のホームページでご覧になります。お子さんと一緒にお出かけの際にご利用ください。

### 商業施設などへの設置費用の補助も

市は「赤ちゃん・ふらっと」の設置を促進

問合わせ 子どものしあわせ課 ☎

6207391、FAX62777

76）へ

するため、平成21年度から商業施設などに設置費用の補助を行っています。この補助を活用し、6つの商業施設で「赤ちゃん・ふらっと」を設置していただきました。今後、身近な施設への整備を進めていきます。

## 指定管理者を募集

来々年4月から施設の管理を行っていただく指定管理者を左表のとおり募集します。内容など、詳しくは募集要項をご覧ください。お問い合わせは各申し込み先の担当課へ。なお、募集要項は市のホームページでもご覧いただけます。

### 指定管理者募集施設一覧

施設名	応募資格	募集要項の配布	申し込み
戸吹スポーツ公園	都内に事務所・事業所があり、公園や運動施設の維持管理業務の実績がある法人、またはそのほかの団体（連合体の場合は市内業者が含まれていること）	7月15～29日に市役所6階公園課で	8月25～27日に直接、公園課 ☎6207269、FAX6263533へ
心身障害者福祉センター	市内で身体障害者更生支援施設、または知的障害者支援施設を設置しているか、管理を受託している社会福祉法人	7月15日～8月4日に市役所2階障害者福祉課で	8月25～31日に直接、障害者福祉課 ☎6207245、FAX6232444へ
障害者療育センター	市内で知的障害者支援施設を設置しているか、管理を受託している社会福祉法人		

※指定期間は、いずれも5年です。

## 審議会の公開などの状況

市は、開かれた市政を推進するため、審議会などの会議の公開と公募市民委員の参加拡大に取り組んでいます。平成21年度の審議会などの数は106で、公募市民委員は91名です。会議の開催状況と委員の内訳は下表のとおり。審議会などの開催や委員の募集情報は、本紙や市のホームページでお知らせしています。問い合わせは経営監理室（☎620・7387、FAX627・5939）へ。

### 会議の開催状況

内 訳	開催回数	傍聴者数
公開とした会議	240回	110名
非公開とした会議	※967回	—
合 計	1,207回	110名

※うち840回は介護認定審査会、48回は障害程度区分認定審査会です。

### 委員の内訳

委員総数	公募市民委員数
1,471名	91名(うち40名は21年度に募集した委員)

## 「ショートステイ養育協力家庭」を募集

保護者が一時的に養育が困難になった1歳から12歳までのお子さんを、宿泊で預かっていただけるご家庭を募集します。

応募資格 市内在住の25～64歳で、次のすべてに該当する方

▶都養育家庭制度の登録や経験がある、看護師・保育士・教員など子どもにかかわる資格を持っている、または市が実施する研修を受講している ▶18歳以上の同居親族がいる

▶2室12畳以上の部屋を確保できる

委託期間 10月～来年3月

募集要項・申込用紙の配布 7月16日から市役所5階子どものしあわせ課、各子ども家庭支援センター、市のホームページで

申し込み 申込用紙に必要事項を記入して、7月31日までに直接、子ども家庭支援センター（☎656・8225、FAX656・8226）へ

## 情報公開制度と個人情報保護制度の運用状況

### ■情報公開制度

市は、市民の皆さんの請求に応じて公文書を公開しています。平成21年度の公開件数は、表1のとおり。請求があってもプライバシーを守るなどの理由で、部分公開や非公開にすることもあります。

### ■個人情報保護制度

市が市民の皆さんの個人情報

を適正に取り扱うとともに、ご自身の個人情報の開示なども求めることができる制度です。21年度の開示件数は、表2のとおり。個人情報を取り扱う市の事務の件数は、表3のとおりです。

### ■運営審議会が重要事項を審議

2つの制度を適正に運営するため、重要事項などを審議する運営

審議会を設置しています。21年度は個人情報の目的外利用や外部提供などに関する12件の案件を審議しました。

問い合わせ 情報公開・個人情報保護コーナー(市政資料室内) ☎620・7321、FAX621・1298)へ

表1 公文書の公開件数

実施機関名	請求件数	請求対象公文書数	公開	部分公開	非公開		請求取り下げなど	不服申し立て
					個人情報など	不存在		
市長	284	4,379	4,011	297	14	46	11	2
教育委員会	26	99	73	20	3	2	1	0
議会	1	1	0	1	0	0	0	0
農業委員会	1	4	0	4	0	0	0	0
監査委員	1	1	0	0	0	0	1	0
選挙管理委員会	1	2	0	2	0	0	0	0
合計	314	4,486	4,084	324	17	48	13	2

表3 個人情報を取り扱う事務の件数

実施機関名	件数
市長	630
教育委員会	702
農業委員会	3
選挙管理委員会	1
固定資産評価審査委員会	1
議会	9

表2 個人情報の開示件数

実施機関名	請求件数	請求対象公文書数	開示	部分開示	不開示		請求取り下げなど	不服申し立て
					請求者以外の情報など	不存在		
市長	68	150	113	15	0	21	1	1
教育委員会	4	5	2	1	1	0	1	0
合計	72	155	115	16	1	21	2	1

## 押井守講演会

7月16日から9月5日まで夢美術館で特別展「押井守と映像の魔術師たち」を開催します。これにあわせて、押井守さんによる講演会を行います。

日時 8月13日(金)午後6時～7時30分  
会場 いちようホール

定員・費用 260名(抽選)・無料

申し込み 往復ハガキ(1人1枚2名まで)に「講演会」と住所・氏名(同伴者も)・電話番号、返信面のあて名を書いて、7月23日(消印有効)までに八王子市夢美術館(〒192-0071八日町8-1) ☎621・6777、FAX621・6776へ

## 夕焼け小やけふれあいの里の催し

### ■夕焼小焼館の展示

夕焼小焼館2階ギャラリーの入れ替えを行い、8月1日から11月17日まで前田真三名作選パートV「オリジナル・プリント展」を開催します。

### ■七夕まつり

日時 8月1～8日の午前9時～午後4時

費用 無料

### ■わら細工

日時 8月14・18・21・22日の午前10時～午後2時  
費用 各500円  
申し込み 不要、直接会場へ

## ■森林あそび入門

日時 8月14・15日の午前10時～午後3時

費用 各500円

申し込み 不要、直接会場へ

## ■草木染め

日時 8月17・18・28・29日の午前10時～午後3時

費用 各千～3千円

申し込み 不要、直接会場へ

## ■夏休み木工教室

日時 8月19・20日の午前10時～午後3時

費用 各500円

申し込み 往復ハガキに住所・氏名・電話番号・年齢(学年)・希望日、返信面のあて名を書いて、8月5日(必着)までに夕焼け小やけふれあいの里(〒192-0156上恩方町2030)へ

## 会場問い合わせ 夕焼け小やけふれあいの里(☎652・3007)

2、FAX652・4155へ  
※いずれの催しも入場料が必要です。

## ゆかたで行こう 八王子まつり

山野美容芸術短期大学の学生がゆかたの着付けなどを教えます。ゆかたを着て八王子まつりに出かけてみませんか。

対象 中学1年生～高校3年生でゆかたをお持ちの方

日時 8月6日(金)午後2～4時  
会場 クリエイトホール和室



▲八王子まつりはお気に入りのゆかたで

## 親子の圏央道建設現場見学会

対象 小学生とその保護者

日時 8月4日(水)午後0時30分～4時

定員・費用 80名(抽選)・無料

申し込み ハガキに「圏央道見学会」と代表者の住所・氏名・電話番号、参加者全員の氏名・年齢を書いて、7月22日(消印有効)までに中日本高速道路八王子工事事務所(〒192-0907長沼町1305-3)へ  
問い合わせ 交通政策室(☎620・7259、FAX627・5915)へ

## 夏休み処分場見学会

対象 多摩地域在住・在勤・在学で小学4年生以上の方(小学生は保護

者同伴で。2人1組)

期日・会場 ▼8月6日：戸吹清掃工場、二ツ塚処分場、谷戸沢処分場

▼8月19日：柳泉園組合、二ツ塚処分場、谷戸沢処分場

時間 午前8時30分～午後5時

定員 各80名(抽選)

費用 500円(昼食付き)

申し込み 往復ハガキ(1人1枚2名まで)に「見学会」と住所・氏名・電話番号・年齢・希望日、返信面のあて名を書いて、7月22日(必着)までに東京たま広域資源循環組合(〒183-0052府中市新町2-77) ☎042・385・5947、FAX042・384・8449)へ

## 清掃工場を歩いてみよう

清掃工場や環境に関する絵を募集します。応募作品は10月24日(日)に開催する、たまかんフェスタで展示します。

対象 八王子・町田・多摩市在住の小・中学生

テーマ ①清掃工場、②環境やごみ

申し込み 作品(A3用紙)の裏面に住所・氏名・学校名・年齢(学年)・電話番号を書いて、直接、または郵送で9月1日(消印有効)までに多摩ニュータウン環境組合(〒206-0035多摩市唐木田2-1-1) ☎042・374・6331、FAX042・337・5061)へ

※作品の権利は多摩ニュータウン環境組合に帰属します。



▲練習の成果を試そう(南大沢保健福祉センターで)

## 間伐材の積み木で楽しく環境学習

対象 5歳～小学6年生(未就学のお子さんは保護者同伴で)  
日時 7月24日(土)午前10時～正午  
会場 長池公園自然館  
定員・費用 30名(先着順)・100円  
申し込み 直接、または電話で長池公園自然館(☎678・4616、FAX678・4647)へ

## 子ども将棋大会

対象 市内在住・在学の小学生  
クラス 1～3年生の部：初級・上級、4～6年生の部：初級・上級  
日時 8月30日(月)正午～午後4時30分  
会場 クリエイトホール5階ホール  
定員・費用 各32名(抽選)・無料  
申し込み ハガキ、ファックス、Eメール

## 講座「親子で作ろう手づくりの絵本」

対象 市内在住の小学生とその保護者(2人1組)  
日時 7月24・25日の午前9時30分～午後4時(24日は12時30分まで。全2回)  
会場 中央図書館  
定員・費用 20組(抽選)・2千円  
申し込み 7月20日までに電話で中央図書館(☎664・4321、FAX662・2789)へ

## 小学生テニールボール教室

対象 小学生の方  
日時 7月31日、8月29日の午前9時～11時  
会場 北野公園野球場  
定員 各240名(先着順)  
費用 400円  
申し込み 北野・久保山・大塚・殿入中央・別所・松木・大平・内裏谷戸公園で配布している申込用紙に必要な事項を記入して、直接各公園へ問い合わせ 午後1～5時にゆめおりスポーツパーク(☎FAX644・0151)へ

## プールのご利用を

### ■小学校のプールを開放

3歳以上の方を対象に12校の小学校のプールを無料で開放します。3歳から就学前までのお子さんは保護者(水着・水泳帽の着用を)の同伴が必要です。

期日・会場 7月21～25日：長池小、7月26～30日：第一小、7月31日～8月4日：館・鍵水小、8月5～9日：緑が丘・みなみ野・南大沢小、8月10～14日：高倉・元八王子・由木西小、8月15～19日：恩方第一・由木東小  
時間 午前9時30分～11時30分、午後1～3時  
問い合わせ 市民球場(☎622・6720、FAX628・2433)へ

### ■東浅川保健福祉センターの室内プールを一般開放

東浅川保健福祉センター(☎667・1331、FAX667・7829)の室内プールは、8月1日から31日までの午前10時から午後8時までどなたでもご利用できます(8月9日の全日、毎週金曜日の午後3～6時を除く)。費用は200円、3歳から中学生までは70円(土曜日は無料)、60歳以上の方と障害をお持ちの方は無料です。

### ■障害のある方に陵南プールを開放

対象 身体障害者手帳、愛の手帳、または精神障害者保健福祉手帳をお持ちの方  
日時 8月4日(水)午前9時30分～午後3時30分(雨天中止。一般の方は利用できません)  
会場 陵南プール(東浅川町)費用 無料  
申し込み 不要、直接会場へ問い合わせ 障害者福祉課(☎620・7245、FAX623・2444)へ  
※手帳を必ず持参してください。また、付き添いの方も水着の着用を。

## Ecoひろばの夏休み企画

Ecoひろば(あったかホール内)で催しを行います(左表参照)。申込方法など、詳しくはEcoひろば(☎656・3054、FAX631・9422)までお問い合わせください。

### Ecoひろばの夏休み企画一覧

催し名	日時
あそんで学ぶエコサイエンス教室	8月1日(日)午後1時30分～3時
電気の話とソーラーメモディー工作	8月3日(火)午前10時～正午、午後1～3時
紙すきはがき教室	8月4日(水)午前10時～正午
絵手紙教室	8月4日(水)午後1～3時
木竹細工教室	8月5日(木)午前10時～午後3時
包装紙で箱などの小物作り	8月10日(火)午前10時～正午
デコパージュ(貝がらに絵つけ)	8月10日(火)午後1～3時
古布で作る「ぞうり」教室	8月11日(水)午前10時～午後3時30分
工作教室	8月12日(木)午後1時30分～4時

# サイエンスドーム 夏休みの催し

会場・申し込み  
サイエンスドーム八王子  
☎624・3311、FAX627・5899



▲投影番組「HAYABUSA-BACK TO THE EARTH」のイメージ画像  
企画/制作:「はやぶさ」大型映像制作委員会

「HAYABUSA」の投影期間を延長  
数多くのトラブルに見舞われながら、今年6月13日に7年ぶりに地球に帰還した小惑星探査機「はやぶさ」。現在、サイエンスドームのプラネタリウムでは「はやぶさ」の物語「HAYABUSA-BACK TO THE EARTH」を投影中です。好評のため、投影期間を8月31日まで延長します。

## ●プラネタリウム新番組

7月17日から10月11日までプラネタリウムの新番組「よみがえる恐竜の世界～プレヒストリックパーク」と「ドラえもん 宇宙ふしぎ大探検」を投影します。時間など、詳しくはサイエンスドームまでお問い合わせを。

## ●天体望遠鏡の製作などの催し

催し名・日時など 下表のとおり

### 天体望遠鏡の製作などの催し

催し名	対象	日時	定員(先着順)	費用	申し込み
①天体望遠鏡の製作	小学生以上の方(小学1～3年生は保護者同伴で)	7月23・30日、8月6・13・20・27日の午後1時30分～4時	各24名	2,000円(入館料は別に必要)	電話でサイエンスドーム(☎624・3311)またはホームページでも可へ
②天気予報入門～天気図を描こう	小学5年生以上の方	7月31日(土)午前10時～午後4時	18名	200円(入館料は別に必要)	
JAXA コズミックカレッジ	③「星の砂をさがそう」「ペーパーサチロールで凧(たこ)を作ろう」	小学1・2年生とその保護者(2人1組)	各18組	無料(入館料は必要)	
	④「月へのたび」「真空実験装置で宇宙まで行こう」	小学3～6年生	各24名	無料(入館料は必要)	
⑤科学教室「光学・電子顕微鏡でさぐる昆虫の世界」	小学3年生～中学3年生	7月29日(木)午前10時15分～11時45分、午後2時～3時30分	各8名	50円(入館料は別に必要)	
⑥バルーンアートに挑戦	4歳～小学生(4・5歳のお子さんは保護者同伴で)	8月16・23日の午後1時30分～2時30分、3時30分～(各回約40分)	各24名	無料(入館料は別に必要)	
⑦動くアニマル貯金箱を作ろう	小学生以上の方	8月11日(水)午後1時15分～2時15分、2時45分～3時45分	各24名	350円(入館料は別に必要)	
⑧ソーラーメロディーを作ろう	小学4年生以上の方	8月18日(水)午前10時30分～12時30分、午後1時30分～3時30分	各24名	無料(入館料は必要)	
⑨からくりおもちゃ「うさぎのもちつき」	小学生以上の方(小学1～3年生は保護者同伴で)	8月19日(木)午前10時～12時30分、午後2時～4時30分	各24名	500円(入館料は別に必要)	
⑩親子ゲームプログラミング教室	文字入力ができる小学3～6年生とその保護者(2人1組)	8月21・22日の午前10時～午後4時	12組	2,000円	
⑪オリジナルスタンプを作ろう	小学生以上の方(小学1～3年生は保護者同伴で)	8月24日(火)午前11時～正午、午後2～3時	各12名	無料(入館料は必要)	
⑫体験化学実験 はずむスライム・冷えるカイロ・マイクロカプセルの実験	小学生以上の方(小学1～3年生は保護者同伴で)	8月26日(木)午前11時～、午後1時30分～、3時15分～(各回約1時間)	各36名	300円(入館料は別に必要)	
⑬立体万華鏡を作ろう	小学生以上の方(小学1・2年生は保護者同伴で)	8月28日(土)午後1時30分～2時30分、3～4時	各24名	無料(入館料は必要)	
カラフル戦隊サイデリバーの実験ショー	⑭草木染め・スライム作り	小学生以上の方(小学1～3年生は保護者同伴で)	各20名	無料(入館料は必要)	
	⑮巨大シャボン玉で遊ぼう ※雨天・強風の場合は中止	—	—	無料	
	⑯液体窒素を使った実験ショー	—	—	—	
⑰工作体験「紙おもちゃを作ろう」	—	7月21・22・26～29日、8月2・3・17・30・31日の午後1時30分～4時	各36名	無料(入館料は必要)	
⑱特別科学実験ショー「実験 マイナス190度の世界」	—	7月24日(土)午前11時～、午後2時～(各回約50分)	—	—	
⑲だれでもかんたん工作室「ブラバン工作」	—	8月7・14日午後1時30分～4時	各36名	50円(入館料は別に必要)	
⑳フリー工作広場「ブーメランブレード」	—	7月25日、8月1・29日の午後1時30分～4時	各36名	—	
科学体験	㉑スライムを作ろう	—	—	—	
	㉒葉脈標本を作ろう	—	—	—	
天文講座	㉓夏休みにできる星の観察その1	—	—	—	
	㉔夏休みにできる星の観察その2	—	—	—	
㉕キミも電車の運転士～HO鉄道模型運転体験	—	8月7・8日の午前10時30分～正午、午後1時30分～4時	—	—	

※㉓㉔は参加者に星座早見盤を差し上げます。また催し開催のため、両日ともに午前10時30分からのプラネタリウムの投影は中止します。

## 八王子ロードレース大会

期日 10月10日(日)  
コース 浅川ゆつたりロード  
種目 ▼男子(壮年40歳以上、一般男子39歳以下)：10キロメートル ▼女子(壮年40歳以上、一般女子39歳以下、高校女子)、高校男子：5キロメートル ※壮年と一般は10キロメートルの部もあります。 ▼中学男子・女子：3キロメートル ▼小学男子・女子(小学3年生以上)：1.5キロメートル  
費用 壮年：一般：2千500円、高校生：千500円、中学生：千円、小学生：500円

申し込み 市民・甲の原体育館、市役所8階スポーツ振興課、市のホームページなどで配布する申込用紙に必要事項を記入し、費用を添えて7月16・20・23・30日、8月27日、9月3日に直接、市民体育館、または費用を陸上競技協会の口座に払い込み、申込書に郵便振替払込請求書兼受領書、またはその写しを添えて8月3日(必着)までに八王子市民体育館(〒193-0931台町2-3-7 ☎625・2305、FAX627・5935)へ

## 市民体育大会陸上競技大会 (陸上競技選手権大会)

日時 9月26日(日)午前9時  
種目 ▼体育大会の部 小学生男子・女子(5・6年生)：100メートル、壮年男子(40歳以上)：200メートル、壮年女子(40歳以上)：300メートル ▼選手権大会の部 募集要項をご覧ください  
会場 上柚木公園陸上競技場  
費用 300～千500円  
募集要項・申込用紙の配布 市民・甲の原体育館、市役所8階スポーツ振興課、市のホームページなどで

申し込み 申込用紙に必要事項を記入し、費用を添えて7月16・20・23・30日に直接、市民体育館、または費用を陸上競技協会の口座に払い込み、申込書に郵便振替払込請求書兼受領書、またはその写しを添えて8月3日(必着)までに八王子市民体育館(〒193-0931台町2-3-7 ☎625・2305、FAX627・5935)へ

## 生涯学習センターの講座と映画会

■講座 申し込み ①②は往復ハガキに講座名と住所・氏名(フリガナ。①は年齢、②は学年も)・電話番号、返信面のあて名を書いて、①は7月31日(必着)、②は24日(必着)までに各センターへ、③は直接、または電話で生涯学習センター川口分館へ  
■映画会 申し込み 不要、上映1時間前から整理券を配付

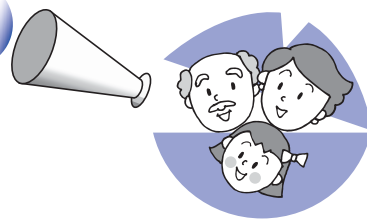
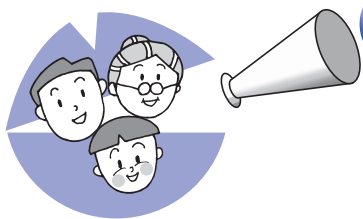
### 講座一覧(表1)

講座名	対象	日時	会場	定員	費用	申し込み・問い合わせ
①メタボにならない生活術	—	8月27日(金)午後1時30分～3時	クリエイティブホール第7学習室	20名(抽選)	無料	生涯学習センター(〒192-0082東町5-6 ☎648・2231、FAX648・2151)
②親子で触れるパイプオルガン	小・中学生とその保護者	8月6日(金)午後1～4時	東京純心女子大学(滝山町二丁目)	10組20名(抽選)	無料	生涯学習センター川口分館(〒193-0801川口町3838 ☎654・8450、FAX654・8452)
③顕微鏡で見る生き物の世界	小・中学生(小学3年生以下は保護者同伴で)	8月21日(土)午前9時30分～11時30分	生涯学習センター川口分館	10組20名(先着順)	無料	—

### 映画会一覧(表2)

作品名	日時	会場	定員	費用	問い合わせ
駅前怪談	8月14日(土)午前10時～11時35分、午後2時～3時35分	生涯学習センター南大沢分館	各60名(先着順)	無料	生涯学習センター南大沢分館(☎679・2208、FAX679・2218)
黒い雨	8月7日(土)午前10時～正午、午後2～4時	生涯学習センター川口分館	各70名(先着順)	無料	生涯学習センター川口分館(☎654・8450、FAX654・8452)

# みんなの声



**雑紙をポリ袋やダンボールに入れて出せるようにして**

下 柚木三丁目・上田博之さん

雑紙を袋に入れて出す場合、紙袋を使用するよう指示されていますが、紙袋は入手が困難です。ポリ袋やダンボールで雑紙を出せたら、分別も楽になり、可燃ごみの減少につながるのではないのでしょうか。

**ごみ減量対策課(☎620・7256)から**

雑紙は、集積所での散乱を防止するため、ひもで縛るか、紙袋に入れて出していた方がいいです。ポリ袋に入れた場合、古紙を選別する際に、袋を破るといった作業工程が増えてしまうとともに、ポリ袋はごみとなってしまうます。また、雑紙とダンボールは、それぞれ用途が違う紙に再生されるため、分別が必要です。

ご家庭に紙袋がない場合は、テイツンペーパーやお菓子の紙製の空き箱などに入れて出していたらどうか、広告などははり合わせて作る紙袋や封筒を活用していただくことも可能です。これからも資源物の分別にご協力をお願いします。

**市民農園を禁煙にして**

東浅川町・匿名

市民農園でタバコを吸いながら農作業をしている人がいます。タ

バコの臭いが風に乗って流れてきて不快になります。また、私が借りている畑のネットの上に吸殻が落ちていたことがあります。もし火が付いていけば火災の恐れもあります。農園内を終日禁煙にしてもらえないでしょうか。

**農林課(☎620・7250)から**

喫煙は本人の健康を害するばかりでなく、受動喫煙による第三者への健康にも悪影響を与えます。また、吸殻のポイ捨ては周囲の美観を損なったり、火災につながるりもします。屋外であるため、全面禁煙の実施は難しいですが、喫煙の自粛や吸殻のポイ捨て禁止をお願いする看板を設置し、利用者にはマナーの向上を呼びかけていきます。

**ジェネリック(後発)医薬品の普及を促進して**

寺田町・渡邊豊丸さん

私たちが自己負担している医薬品費は相当の額です。国民健康保険の保険者として、残りを支払っている市は、もっと負担が大きいのと思います。双方の負担が少しでも減るよう、比較的安価なジェネリック医薬品の普及を促進してください。

**国民健康保険年金課(☎620・7235)から**

ジェネリック医薬品は、新薬と同等と認められている後発医薬品の



▲ジェネリック医薬品希望カード

ことで、新薬と比べ、安価で提供されています。ジェネリック医薬品を利用すると、受診された方の医療費負担が国民健康保険者である市の負担が軽減されます。

そこで市は、普及の促進に向けた取り組みとして7月5日に国民健康保険の加入世帯に郵送した、国民健康保険納税通知書に「ジェネリック医薬品希望カード」を同封しました。ジェネリック医薬品を希望する方は、医師や薬剤師にこのカードを提示し、ご相談ください。

**ハトの糞を清掃する費用を補助する制度はないの**

明神町・匿名

私が住んでいる八王子駅周辺は、ハトがとんでも多く、糞でマンションのベランダがひどく汚れてしまっています。糞には雑菌なども含まれていて、掃除する際に眼や口、鼻腔から体内に菌が入ると危険だと聞きました。清掃業者に依頼した

場合、費用などを補助する制度はありませんか。

**環境保全課(☎620・7217)から**

現在、ハトの糞による被害のかかった清掃費用などを市が補助する制度はありません。清掃方法については、分譲マンションであれば管理組合などに、賃貸住宅であれば貸し主の方にご相談ください。

都市部では、エサやりなどが原因で、カラスやハトの数が増加し、糞害が問題になっています。そこで都は、エサやり禁止のキャンペーンを行っています。市もポスターの掲示や看板の設置など、公共の場での無秩序なエサやりを自粛していただくよう呼びかけています。

**★「市政への提言」などのご利用を**

「みんなの声」は「市政への提言」などのご意見の中からその一部を掲載しています。「市政への提言」のハガキは各事務所や駅の広報スタンドなどにあります。またホームページ(<http://www.city.hachioji-tokyo.jp/>)の「市政への提言(EMAIL)」でも受け付けています。

問い合わせは広聴広報室(広聴担当)☎620・7411、FAX620・7322へ。





# けんぽう

●リズム体操、練功十八法など  
 時 8月5・12・19・26日の午後1時  
 30分〜2時50分(全4回) 会場  
 〓あつたかホール 定員 30名(先  
 着順) 費用 2千100円 申  
 し込み 午前9時〜午後6時に電  
 話であつたかホール(☎64500  
 25)

## ●トリム体操教室

●対象 市内在住で60歳以上、また  
 は障害のある方 日時 7月22  
 日、8月26日の午後1時30分〜3  
 時30分 会場 南大沢保健福祉セ  
 ンター(☎6792205) 定員  
 各20名(先着順) 費用 1回  
 100円 申し込み 不要、直接  
 会場へ

## ●シニアボランティアレクリエー ション教室

●対象 市内在住で60歳以上、また  
 は障害のある方 内容 布ボール  
 ゲーム、歌、リズム体操など 日時  
 7月22日、8月26日の午後2時  
 30分〜3時30分 会場 南大沢保健  
 福祉センター(☎6792205)  
 定員 各25名(先着順) 費用 無  
 料 申し込み 不要、直接会場へ

## ●市民体育館のスポーツ教室「ボ クササイズシェイプ」

●対象 市内在住・在勤・在学で18歳  
 以上の方 日時 8月12日〜9月  
 16日の毎週木曜日の午後3時〜4  
 時15分(全6回) 会場 市民体  
 育館 定員 35名(抽選) 費用  
 千860円 申し込み 往復ハ  
 ガキ(1人1枚)に「ボクササイズ」

# 募集

●住所・氏名(ふりがな)・年齢電話  
 番号、返信面のある名を書いて、7  
 月23日(必着)までに八王子市民体  
 育館(〒193-0931台町2-3-7  
 ☎6252305)

## ●地域子ども家庭支援センター南 大沢のふれあい広場の運営団体

「親子ふれあい広場」は、子ども  
 家庭支援センターに設置している乳  
 幼児と保護者が気軽に集い、交流  
 を深めていただくための施設です。  
 子育てに関する相談や講座も行って  
 います。今回は、地域子ども家庭支  
 援センター南大沢の広場の運営団  
 体を募集します。

## ●市内で活動を行っている法 人その他の団体 委託期間 10月 1〜来年3月 募集要項 申込用紙 の配布 7月16日から市役所5階 子どものしあわせ課、各子ども家 庭支援センター、市のホームページで 申し込み 申込用紙に必要事項を 記入して、7月31日までに直接、子 ども家庭支援センター(☎656 8225)

## ●市営住宅の入居者 募集戸数 2人以上世帯向け 4 戸 3人以上世帯向け 9戸 車イス世帯向け(2人以上世帯) 1戸 募集案内の配布 7月15 日 22日に市役所6階住宅対策課 各事務所、クリエイトホール、市の4 つの図書館と北野分室、市住宅都

市整備公社(大和田町五丁目)で  
 申し込み 申込書に必要事項を記  
 入して、7月26日(必着)までに所  
 定の封筒で郵送 問い合わせ 住  
 宅対策課(☎6207385)

## ●市民文化祭の参加者 市民美術工芸展

●対象 市内在住・在勤・在学で18  
 歳以上の方 内容 油絵・書道・  
 写真・陶芸・押し花絵・フラワーデ  
 ザインなど 期日 11月11〜14  
 日 会場 いちようホール 費  
 用 1作品千500円 申し  
 込み 市役所8階学園都市文  
 化課、いちようホール、各市民セン  
 ター、市のホームページで配布す  
 る申込用紙に必要事項を記入し  
 て8月20日(必着)までに郵送で  
 市民美術工芸展推進委員会事  
 務局・宮内(〒192-0052本郷  
 町4-1-1 ☎62221865)

## ●カラオケのど自慢大会

日時 11月7日(日)午前10時30分  
 午後4時 会場 いちようホ  
 ール 費用 6千円 申し込み  
 電話で八王子歌謡振興連盟  
 竹村(☎6258125)

## ●生涯学習フェスティバルの参加 団体

●対象 次のすべてに該当する団体  
 ▼市内で継続的に生涯学習活動を  
 行っている ▼2名以上の会員で構  
 成され、その半数以上が市内在住・  
 在勤・在学 ▼入会を随時、受け付  
 けている ▼営利政治宗教活動に  
 関係しない 内容 ①演奏や演技

など(25分程度)、②活動報告展示  
 (パネル、机上) 日時 10月16日(土)  
 午前9時〜午後4時(①は9月15  
 日、または16日に打ち合わせ。10月  
 15日にリハーサル) 会場 クリエイ  
 トホール5階ホールなど 募集団  
 体 ①8団体、②20団体程度(ともに  
 抽選) 費用 無料 申し込み  
 希望番号と団体名、会員数、活動  
 内容、代表者の住所・氏名、電話(フ  
 ァックス)番号を書いて郵送、フ  
 ックス、またはEメールで7月30日  
 (必着)までに①は八王子市役所生  
 涯学習総務課(〒192-8501 ☎6  
 207334、FAX 626685  
 54、Eメール32320100@city.tachi  
 oi.tokyo.jp)、②は八王子市生涯学  
 習センター(〒192-0082東町5-  
 6 ☎6482231、FAX 64  
 82151、Eメール3230300@cit  
 y.tachi.tokyo.jp)

## ●フリーマーケットの出店者

●対象 市内在住の個人、またはグル  
 ープ(販売を職業としている方を除  
 く) 日時 9月5日(日)午前10時  
 午後3時(雨天中止) 会場 〓あ  
 つたかホール 募集区画 72区画  
 (抽選) 費用 千円 申し込み  
 封書に「フリマ」と住所・氏名、電話  
 番号を書いた文書と、あて名を書い  
 て80円切手をはった返信用封筒を  
 同封して、8月10日(必着)までに  
 八王子市あつたかホール(〒192-09  
 06北野町596-3 ☎6450  
 025) ※出品物は1点3千円  
 以下の家庭の不要品に限ります。

# 毎週水曜日はノー・マイカー・デー

●対象 市内在住の方(医師からの  
 運動制限のある方を除く) 内容

**募集**

■八王子うた自慢フェスティバルの出場者

対象 市内在住・在勤・在学で小学生以上の方(グループは代表者が市内在住・在勤・在学の方) 内容 日時 予選: 11月3日(祝) 本選: 12月12日(日) 会場 うちようホール 定員 男女各100組(抽選) 費用 4千円(1コーラス。本選チケット1枚付き) 申し込み 往復ハガキに「うた自慢」と歌唱曲・歌手名・住所・氏名(グループは全員の氏名。小学生は保護者名も)・性別・電話番号・年齢・職業(在勤・在学の方は勤務先名・学校名も)・返信面のあて名を書いて、9月3日(消印有効)までに学園都市文化ふれあい財団(〒192-0066 本町24-1 ☎6213005)

**講座・教室**

■訪問介護員資質向上研修

対象 市内在住・在勤の訪問介護員2級の資格をお持ちで、訪問介護員として就労していない方 日時 8月26・27・31日の午前10時～午後4時(31日は午後1時から。全3回) 会場 市立看護専門学校 定員 15名(抽選) 費用 千円 申し込み ハガキに「資質」と住所・氏名(ふりがな)・電話番号を書いて、7月29日(必着)までに八王子

市役所介護保険課(〒192-8501 ☎6207416)

■「うちよう塾」の公開講座

内容 日時 ①浅間山荘事件(テレビ報道の現場から: 7月17日(土)午後1時30分～3時30分、②法廷教室を使った実践「裁判員制度」: 7月24日(土)午後1時30分～3時 会場 ①学園都市センター(八王子スクエアビル内)、②日本文化大学 定員 ①216名、②60名(ともに先着順) 費用 無料 申し込み 不要 直接会場へ 問い合わせ 学園都市大学事務局(☎64665621)

■外国人児童・生徒などの学習支援者を対象とした研修会

対象 日本語を母語としない児童・生徒の学習を支援している、または支援を希望する方 日時 7月17日(土)午後1時30分～3時30分 会場 クリエイトホール視聴覚室 定員 30名(先着順) 費用 無料 申し込み 不要、直接会場へ 問い合わせ 八王子国際協会(☎6427091)

**催し**

■外国人市民会議による市民フォーラム

テーマ 地域に暮らす外国人の生活支援について(就労・防災を中心に) 日時 7月24日(土)午後2～4時 会場 クリエイトホール第2学習室 定員 50名(先着順)

**救急診療**

夜間救急診療所<小児科・内科>  
年中無休 午後8時～11時  
保健センター1階 平岡町18-3 ☎625-9910

小児休日・全夜間救急医療<小児科>  
(午後8時～11時は上記夜間救急診療所のご利用を)  
●奇数日の休日・奇数日の夜から翌朝まで  
東海大学八王子病院 ☎639-1111  
石川町1838  
●偶数日の休日・偶数日の夜から翌朝まで  
八王子医療センター ☎665-5611  
館町1163  
●毎日午後5時から翌朝まで  
南多摩病院 ☎663-0111  
散田町3-10-1

休日歯科応急診療所(午前9時～午後4時)  
保健センター2階 ☎625-9128  
平岡町18-3

救急車を呼ぶべきか迷ったら

東京消防庁救急相談センター(24時間)  
☎#7119 または☎042-521-2323

救急病院の案内(24時間)

- 東京消防庁救急相談センター ☎042-521-2323
- 八王子消防署 ☎625-0119
- 東京都保健医療情報センター ☎03-5272-0303

医療救急電話アドバイス

夜間救急診療所 ☎622-9910  
年中無休 午後8時～10時30分

- (午後8時～10時30分は上記夜間救急診療所のご利用を)
- 奇数日の休日・奇数日の夜から翌朝まで  
東海大学八王子病院 ☎639-1111
  - 偶数日の休日・偶数日の夜から翌朝まで  
八王子医療センター ☎665-5611

▼休日産婦人科当番医

**19・25日**(午前9時～午後5時)

米山産婦人科病院  
新町2-12 ☎642-5225



**18日**(午前9時～午後5時)


八王子医療センター  
館町1163 ☎665-5611



▼休日救急診療の内科・外科・小児科

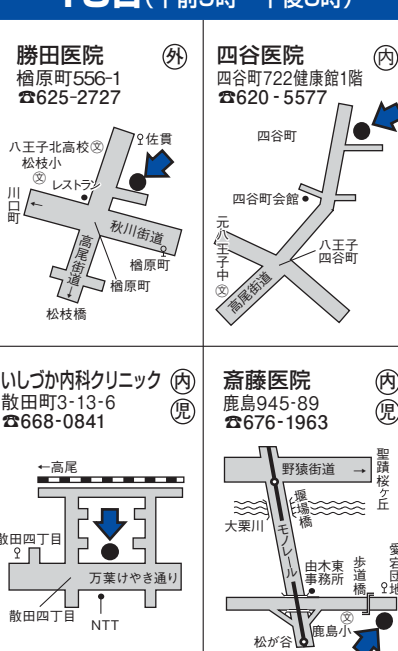
**19日**(午前9時～午後5時)

信清会外科脳外科医院 緑町935-12 ☎626-1336	八王子共立診療所(内) 東町2-3 ☎639-7621
小児科加藤醫院(内) 七国4-9-3 ☎632-7950	岡島医院(内) 下柚木671 ☎676-8026



**18日**(午前9時～午後5時)

勝田医院(外) 榎原町556-1 ☎625-2727	四谷医院(内) 四谷町722健康館1階 ☎620-5577
いづか内科クリニック(内) 散田町3-13-6 ☎668-0841	斎藤医院(内) 鹿島945-89 ☎676-1963



公園、7月29日、8月5・12・19・26日：清川交通遊園 時間 午前10時30分～11時、午後2時30分～3時

▼交通安全教室

期日・会場 毎月第1・3水曜日

：東浅川交通公園、毎月第2・4水曜日：清川交通遊園 時間 午後2時45分～3時15分

間 午後2時45分～3時15分

定員 各60名(先着順) 費用 無料

申し込み 不要、直接会場へ問い合わせ

661-1085、清川交通遊園

(06258744)

■お話し「びよびよ絵本のじかん」

対象 市内在住で1・2歳のお子さんとその保護者 日時 7月28日(水)午前10時30分～11時30分

会場 生涯学習センター南大沢分館

定員 15組(先着順) 費用 無料

申し込み 直接、または電話で南大沢図書館(06792201)

東京交響楽団オータムコンサート

ト〜フレッシュ名曲コンサート

対象 小学生以上の方 開演日時 10月24日(日)午後3時

会場 いちようホール 費用 4千円(学生は2千円。全席指定)

チケット発売 いちようホール、市民会館、南大沢文化会館、学園都市センター(八王子スクエアビル内)で

電話予約 学園都市文化ふれあい財団(06213005)で

※1歳〜就学前のお子さんをお預かり

します。申し込み時にご予約ください。

■高尾山ハイキングツアー

集合 8月31日の午前9時に高尾登山電鉄(ケーブルカー)清滝駅前(解散は正午ころ山頂で)

定員 各20名(抽選) 費用 5000円

申し込み 往復ハガキに「高尾山」と参加希望日、住所・氏名・年齢、電話番号、返信面のあて名を書いて、実施日の10日前(必着)までに、八王子観光協会(〒192-0008

3旭町12-1ファルマ802 064333115)

道の駅八王子滝山の催し

①昆虫展

内容 昆虫展

内容 カブトムシクワガタの展示販売 日時 7月17～25日の午前9時～午後9時

②道の駅出張販売 横山南市民センター

内容 市内農家による新鮮野菜の出張販売 日時 7月26日(月)午前9時～無くなり次第終了

③道の駅味覚市々モモの即売会

内容 山梨県から直送したモモの販売 日時 7月31日、8月1日の午前10時～無くなり次第終了

会場 ①③道の駅八王子滝山、②横山南市民センター 問い合わせ 道の駅八王子滝山(069661201)

◆その他

■エコアクション21説明会

対象 市内の事業者 内容 環境

に配慮している事業者などを登録する制度「エコアクション21」の解説 日時 8月26日(木)午後6～8時

会場 市役所9階903会議室 定員 100名(先着順) 費用 無料

申し込み 電話、または「エコアクション」と住所、会社名(参加者全員の氏名も)、電話番号を書いてファックス、Eメールで環境政策課(06207384、FAX6264416、Eメール)10400@city.hachioji.tokyo.jp)

国民健康保険の高齢受給者証を更新

国民健康保険(国保)の高齢受給者証を8月1日に更新します。新しい受給者証は7月下旬に郵送します。対象は国保に加入している方で、昭和10年8月2日から昭和15年7月1日までに生まれた方です。問い合わせは国民健康保険年金課(06207236)へ。

後期高齢者医療制度の保険証を更新

後期高齢者医療制度の保険証を8月1日に更新します。新しい保険証は7月31日までに書留で郵送します。8月1日になっても届かない方は、現在使っている保険証を持って直接、市役所2階高齢者支援課、または各事務所で交付を受けてください。問い合わせは高齢者支援課(06207364)へ。

弁護士による多重債務の無料法律相談

日時 7月23日(金)午前10時～午後

20時

会場 市役所2階

高齢者支援課

電話で暮らしの安全安心課(06207227)

申し込み 電話で暮らしの安全安心課(06207227)

緊急つなぎ融資資金あつ旋制度のご利用

金融機関と連携し、迅速な融資で小規模企業の運転資金の不足を防ぐ「緊急つなぎ融資資金あつ旋制度」を実施しています。融資の可否は、3日から10日と短期間で審査決定されるほか、保証機関の保証付融資を利用できない企業も対象

住まいのなんでも相談

日時 7月26～30日、8月23～27日、9月27日～10月1日の午前9時～午後4時

会場 市役所2階市民ロビー

費用 無料

申し込み 不要、直接会場へ

問い合わせ 住宅対策課(06207260)

▼休日救急診療の内科・外科・小児科

25日(午前9時～午後5時)

**森整形外科** (外)

大和田町5-26-1  
0644-2671

大和田地下 住宅・都市整備公社  
大和田北通り  
大和田小学校

**めじろ台クリニック** (内)

めじろ台3-37-11階  
0664-1220

めじろ台駅  
高尾線  
京王高尾線

**横関医院** (外)

旭町13-7  
0642-5454

甲州街道  
大井町通り  
大井町駅  
大井町5丁目  
大井町6丁目

**鈴木診療所** (内)

子安町2-10-14  
0642-3923

八王子駅南口  
子安町五丁目  
子安町一丁目  
野線街道  
子安市民センター  
第六小

ホームページに掲載する広告を募集

10月から来年3月まで、市のホームページに掲載する広告を募集します。広告料は下表のとおり。申込期限は8月6日です。対象や広告のサイズなど、詳しくは市のホームページをご覧ください。

問い合わせはIT推進室(行政情報ネットワーク担当) 0620-7332、FAX621-1298)へ。

広告料一覧

掲載場所	広告料(1枠1か月)
トップページ	30,000円
地図情報提供サービスのページ	10,000円
その他のページ	20,000円

となりです。限度額は500万円(償還期間は6か月以内)です。融資の完済後には、市が利子の一部を補助します。申込方法など、詳しくは産業政策課(06207225)までお問い合わせください。

住まいのなんでも相談

日時 7月26～30日、8月23～27日、9月27日～10月1日の午前9時～午後4時

会場 市役所2階市民ロビー

費用 無料

申し込み 不要、直接会場へ

問い合わせ 住宅対策課(06207260)

### 官公署など

★暴力団などに絡むあらゆる相談 【日】7月16日、8月20日、9月17日の午後1時30分～4時 【会】市役所1階暮らしの安全安心課 【問】暴力団追放運動推進都民センター ☎03・3291・8930

★銃器犯罪根絶の集い 【日】7月23日午後2時～4時30分 【会】いちょうホール 【問】警視庁組織犯罪対策第五課 ☎03・3581・4321

★雇用保険制度の改正 雇用保険法などの一部が改正され、非正規労働者の雇用保険の適用基準が拡大されました。【問】ハローワーク八王子 ☎648・8624

★多摩職業能力開発センター八王子校の講座 【対】高校3年生 【内】ミニマイコンカーの製作など 【日】7月22日～8月3日の午前9時30分～午後4時30分 【会】同校(台町一丁目) 【定】各先着15名 【申】電話で同校 ☎622・8201

★講座「韓国の昔話の世界へようこそ」 【対】小学5年生～中学生 【日】7月31日午後1～4時 【会】東京純心女子大学 【定】先着20名 【申】電話で同大学 ☎692・0326

★松が谷高校の公開講座「初級フランス語」 【日】10月16・23日、11月6・20・27日の午後1時30分～4時30分 【定】抽選35名 【費】2,000円 【申込期限】9月22日 【会・問】同校 ☎676・1231

★平山郁夫シルクロード美術館鑑賞会 【集】7月28日午前8時に八王子駅南口(解散は午後4時同所) 【定】先着20名 【費】7,500円 【申】電話で八王子勤労者福祉会館 ☎628・4909

★産学公交流会 【内】研究発表、展示など 【日】7月26日午後2～5時 【会・問】首都大学東京 ☎677・2729

★多摩森林科学園の催し 【内・日】①親子森林教室「昆虫」…8月1・7・8日の午前11時～午後3時、②講座「森林での体験活動から何を学べる

この欄は、官公署や市民の皆さんのコミュニティ活動の催しなどを紹介しています。内容の確認などは直接、各団体へ。政治・宗教・営利行為に関するものは掲載しません。掲載の申し込みは市役所5階、クリエイトホール1階、各市民センター、市のホームページで配布する申込用紙に書いて、掲載希望号の35日前まで(会員募集は掲載希望号の指定はできません)に、八王子市役所5階広聴広報室(広報担当〒192-8501 ☎620・7228、FAX626・3858)へ。なお先着順で掲載し、掲載する方のみ連絡します。【対】=対象、【内】=内容、【期】=期日、【時】=時間、【日】=日時、【集】=集合、【会】=会場、【定】=定員、【費】=費用(掲載なしは無料)、【申】=申し込み、【問】=問い合わせ

のか」…8月27日午後1時15分～3時 【対】①5歳以上のお子さんとその保護者 【定】①各30名、②45名(ともに抽選) 【費】300円(小学生～高校生は50円) 【申込期限】①7月20日、②8月13日 【会・問】多摩森林科学園(甘里町) ☎661・0200

### 市民団体など

#### ●関連団体の催し

★障害者ガイドヘルパー養成研修 【内・期】①視覚障害者…8月3・17・24日、②知的障害者…8月3・29日、9月5日 【時】午前9時～午後5時30分 【会】学園都市センター(八王子スクエアビル内)など 【定】①15名、②20名(ともに先着順) 【費】①28,200円、②30,600円 【申】電話で日本ウェルネット

★伝統文化こども教室 ▶謡曲・仕舞 【対】小学4年生～中学生 【日】8月1日～10月10日の土・日曜日の午後2時30分～4時30分 【会】七国中 【定】先着20名 【申】電話で八王子謡曲連盟 ▶いけ花 【対】小・中学生 【日】9月1日～来年2月6日の水曜日の午後3時30分～5時30分 【会】エミネンス長池ギャラリービット集会所(別所二丁目) 【定】先着16名 【費】7,600円 【申】電話で八王子伝統文化普及の会

▶茶道 【対】小・中学生 【日】7月21日～来年2月11日の①毎月第2水曜日の午後6時15分～8時45分、②毎月第1・3水曜日の午後1～5時 【会】①東浅川保健福祉センター、②横山南市民センター 【定】各先着25名 【費】月1,000円 【申】電話で八王子茶道こども教室

★子ども乗馬教室 【対】18歳以下のお子さん 【日】7月26・28～30日の午前11時～11時30分 【会】八王子乗馬倶楽部(丹木町一丁目) 【定】先着20名 【費】15,750円 【申】電話で八王子乗馬連盟

★ボウリング教室 【対】15歳以下のお子さん 【日】7月24日午前9時～

正午 【会】高尾スターレーン(東浅川町) 【定】先着150名 【申】電話で八王子市ボウリング連盟

★夏休み子どもの美術館 【内・日】①美術館探検…8月7・8日の午前10時30分～正午、②彫刻家になろう…8月14・22日の午後2～4時、③木切れで工作…8月15・21日の午後2～4時 【対】①7日は小学1～3年生とその保護者、8日は小学4～6年生とその保護者、②③小学生とその保護者 【会】村内美術館(左入町) 【定】②③各先着10名 【費】②のみ300円 【申】電話で同美術館

★八王子市民ゴルフデー 【対】市内在住・在勤の方 【会・期】①武蔵野ゴルフ倶楽部(宮下町)…9月27日、②相武カントリー倶楽部(大船町)…9月30日、③GMG八王子ゴルフ場(川口町)…10月1日、④八王子カントリークラブ(川口町)…10月1日 【時】午前7時30分～午後4時 【費】①10,000円、②～④14,000円 【申】電話で八王子アマチュアゴルフ連盟

#### ●そのほかの団体の催し

★講座「陶芸染め付け」 【日】8月1日～12月10日の金曜日の午後1～5時 【会】浅川市民センター 【定】先着10名 【費】月4,000円 【申】

★講座「論語を楽しく学ぶ」 【日】7月28日午後1時30分～3時30分 【会】市民活動支援センター 【定】先着20名 【申】

★講演会「八王子城と戦争」 【日】7月19日午後2～5時 【会】八王子労政会館(明神町三丁目) 【定】先着200名 【費】500円 【問】

★講座「ケアマネージャー試験対策」 【日】8月5日～10月7日の木曜日の午後6時30分～9時 【会】南大沢文化会館 【定】先着30名 【費】15,000円 【申】

道路側溝にはベンキヤ油を流さない  
道路の側溝にベンキヤ油を流すと、川に流れ出て着色したり、油が浮いたりといった環境汚染を引き起こすこととなります。  
ベンキヤ油は布でふき取るなど廃棄物として適正に処理を行い、川を汚さないようにしましょう。また、着色や油による汚れなど、川の水質に異常が見られたときは、水再生課

飲酒運転させないTOKYOキヤンペーン  
都と警視庁は、7月23日から29日まで「飲酒運転させないTOKYOキヤンペーン」を行います。これからの季節は、暑気払いやレジャーなどで飲酒の機会が増加しますが、飲酒運転は犯罪です。家庭・地域・職場で、飲酒運転の責任の重大さを命の尊さについて話し合う機会を設け、飲酒運転を根絶しましょう。問い合わせは交通事業課(☎6207410)へ。

木造住宅の耐震診断と建築に関する無料相談会  
日時 7月26日(月)午前9時～正午  
会場 市役所9階903会議室  
定員 16名(先着順) 費用 無料  
申し込み 電話で建築指導課(☎6207264) ※耐震診断をご希望の方は、設計図面をお持ちください。

### ◆その他

市役所の改修工事で事務室の配置を変更  
市役所本庁舎は、現在改修工事を行っています。この工事に伴い、7月20日から健康福祉総務課、介護保険課は、事務棟2階から議会議場2階に移動します。今後も配置の変更などは、本紙や市のホームページで随時お知らせします。問い合わせは管財課(☎6207211)へ。

八王子テレメディアの番組「市民の広場」放送予定

放送時間は、土・日曜日の午前9時・正午・午後10時から、金曜日の午前11時15分からです。なお、高校野球中継のため、変更となる場合があります。

放送日	番組名
7月17・18・23日	ご利用ください。地域包括支援センター(再放送)
7月24・25・30日	タウンミーティング「市長と語る」(新番組)
7月31日、8月1・6日	講座「八王子の山車～豪華絢爛な山車の魅力を探る」(再放送)

生涯学習センターの臨時休館  
生涯学習センター(クリエイトホール)は保守点検のため、8月3日(火)は休館します。問い合わせは学習支援課(☎6482231)へ。

★社交ダンス講習会 【日】7月16・23日の午後7時30分～9時 【会】スタジオあい(大和田町七丁目) 【申】

★元気で楽しく健康吹矢 【日】7月25日午後1～5時 【会】あったかホール 【定】先着20名 【費】500円 【申】

★八王子まつりゆかた着付け 【日】8月7・8日の午後1～5時 【会】クリエイトホール和室 【定】先着20名 【費】500円 【問】

★絵画展 ▶【日】7月14～19日の午前10時～午後5時(19日は4時まで) 【会】中央図書館 【問】

▶【日】7月27日～8月1日の午前10時～午後5時(27日は正午から、1日は4時まで) 【会】中央図書館 【問】

★朗読会 【日】7月31日午後1時30分～4時 【会】クリエイトホール第2学習室 【定】先着60名 【問】

★管弦楽クラシックコンサート 【日】7月25日午後2～4時 【会】南大沢文化会館 【定】先着500名 【問】

★ゴスペルコンサート 【日】8月1日午後2時30分～4時 【会】クリエイ

ホール5階ホール 【問】

★音楽まつり「あいのてさんと遊ぼう」 【日】8月29日午後3～4時 【会】クリエイトホール5階ホール 【定】先着150名 【費】2,000円 【申】

★アコーディオンの伴奏でなつメロ演歌を唄う 【日】7月25日午後1時30分～4時 【会】中野市民センター 【定】先着40名 【費】500円 【問】

★なつメロ演歌の会 【日】7月17日午後1時30分～3時30分 【会】南大沢市民センター 【定】先着70名 【費】500円 【問】

★フリーマーケット 【日】8月1日午前10時～午後3時 【会】南大沢中郷公園 【問】

#### ●会員募集

★英会話「LSE」 【対】多少経験のある方 【日】月3回の火曜日の午後5～7時 【会】市民活動支援センターなど 【費】1回500円 【問】

★女性合唱「マーマール」 【日】毎週月曜日の午前9時30分～正午 【会】学園都市センター(八王子スクエアビル内)など 【費】月4,000円 【問】

★八王子マンドリンプリモ 【対】ギター経験者 【日】毎月第2・4木曜日の午後7～9時など 【会】あったかホールなど 【費】月2,500円 【問】

★山とハイキング多摩の会 【期】月2回の日曜日 【会】関東周辺の山など 【費】入会金1,000円、年8,000円 【問】

★新八王子山の会 【対】40～60歳程度の方 【日】月2回の水曜日の午後7～9時など 【会】市民会館など 【費】入会金3,000円、月1,000円 【問】

★マイペース・ヨガ 【対】女性 【日】毎週火曜日の午前10時～11時30分 【会】南大沢市民センターなど 【費】月4,000円 【問】

★民謡の会 【対】初心者 【日】毎月第2・4金曜日の午後1時～2時30分 【会】川口市民センターなど 【費】月2,100円 【問】

★社交ダンス「石川ダンスクラブ」 【対】多少経験のある方 【日】毎月第1～4日曜日の午後7～9時 【会】石川市民センターなど 【費】入会金1,000円、6か月12,000円 【問】

★社交ダンス「木曜会ダンスサークル」 【日】月4回の木曜日の午後7～9時 【会】左入会館(左入町) 【費】月3,000円 【問】

次号・8月1日発行の「広報はちおうじ」は…

第50回八王子まつり、8月22日に子どもミーティングを開催、市民体育大会 など

7月31日は花火大会

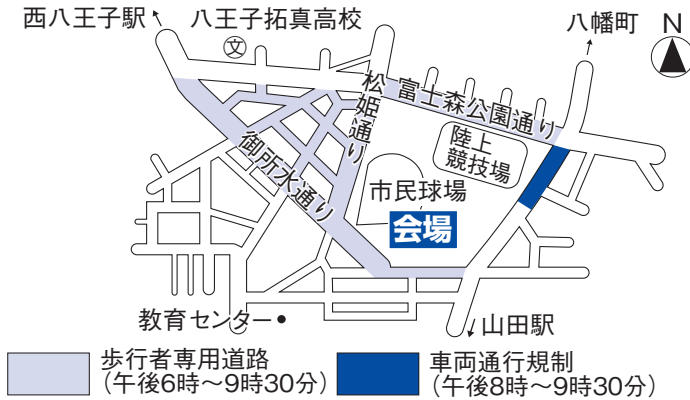
# 光の華満開

夏の恒例行事「八王子花火大会」。今年は、7月31日(土)午後7時から8時30分まで市民球場で行います(荒天の場合は翌日に順延)。会場の市民球場と陸上競技場の開門は午後2時。混雑状況により閉門し、その後は入場できなくなりますのでご注意ください。交通規制は下図のとおりです。

また当日は、午後4時30分から市民球場で「火のまつり」も行われます。

問い合わせは八王子花火大会実行委員会(八王子観光協会内) ☎643・3115、FAX643・3110へ。

## 交通規制図



7月は固定資産税・都市計画税、国民健康保険税、後期高齢者医療保険料の納期です

## 福祉関係の就職面接会 ほっとワークフェア

介護・医療・保育など、福祉分野で就職をめざす方を対象とした就職面接会を行います。

日時 8月5日(木)午後1時30分～4時  
会場 ハローワーク八王子(子安町一丁目)  
持ち物 履歴書を数通  
申し込み 不要、直接会場へ  
問い合わせ ハローワーク八王子(☎648・8612、FAX648・8613)へ

## ハローワーク出張相談会も開催

内容 パートタイムの求人情報の提供と企業への紹介  
日時 7月20日(火)午前10時～午後3時  
会場 南大沢市民センター  
費用 無料  
申し込み 不要、直接会場へ  
問い合わせ ハローワーク八王子(☎648・8634)、または産業政策課(☎620・7252、FAX627・5951)へ



自然  
じがっちゃんど

クサノオウ

夏の暑い日差しを受けて、野原や道端でクサノオウの四弁の黄色の花がよく目立つ。ケシ科の草本で、草丈は60センチぐらいになる。ケシ科植物は有毒成分を持つものが多く、この植物も有毒。野外で触ろうとし「毒ですよ」と言われ、手を引いた。茎を折ると、赤みを帯びた黄色っぽい汁が出る。いかにも毒々しい色で、嫌な臭いもある。

「毒も使いよう」という言葉があるように民間療法では、かいせん、たむしなどにこの汁が使われた。名前は皮膚病の薬になることで「瘡(くさ)の王」の意味だとか、花の色から「草の黄」と付いたと言われる。

(八王子自然友の会)

発行：八王子市 (〒192-8501 元本郷町三丁目24番1号)

編集：広聴広報室(広報担当) ☎620-7228 FAX626-3858

※本紙に掲載させていただいた方へ写真を差しあげています。左記までご連絡ください。