

■八王子市役所の代表電話
☎042-626-3111

■ホームページアドレス <http://www.city.hachioji.tokyo.jp/>
モバイル(携帯電話)版 <http://mobile.city.hachioji.tokyo.jp/>



携帯電話用
2次元コード

新型インフルエンザ 流行拡大中

全国的に流行が拡大している新型インフルエンザ。感染してもほとんどの方が軽症で回復していますが、持病のある方や小さなお子さんなどは重症化する事例も報告されています。11月からは、重症化するリスクの高い方などを対象に予防接種が始まりました。今号では、新型インフルエンザのワクチン接種の概要などを紹介します。



かからない
うつさない…

日ごろの感染予防が何よりも大切

写真は、浅川小の昼休みの光景。同校の児童は休み時間と給食前に手洗いを実践しています。インフルエンザに対しては「これをやれば絶対感染しない」といった“予防の決め手”はありません。しかし、手洗いやマスクの着用で感染のリスクを確実に減らすことができます。かからないために、そしてうつさないために…。一人ひとりが日ごろの心がけを徹底し、感染予防に努めましょう。

もくじ(主な内容)

- ▶1~3…特集:新型インフルエンザ
- ▶4・5…年末の粗大ごみ収集など
- ▶6・7…大学コンソーシアム八王子の催しなど
- ▶8・9…スポーツ教室など
- ▶10…けんこう

市長メッセージ 夢はちおうじ

先月27日、「第2回ガスパール・カサド国際チェロ・コンクール in 八王子」が開幕。今、いちょうホールでは張り詰めた空気の中、若きチェリストたちの真剣な戦いが繰り広げられています。

遡ること半年前、世界27か国1地域から前回の倍となる132名が応募。このコンクールが世界的に評価されつつあるものと確信しております。本日1日からのよいよ第2予選、そして5日が本選。初代優勝者のソニン・カンさんに続く新たな世界的奏者の誕生が待ち望まれます。

「マイタウン チェロタウン」のフラッグはためく師走のまちは、まさに「カサド」一色。第1回大会終了直後から市内各所で開催されてきた「まちなかコンサート」や演奏体験などを通じ、チェロを身近に感じている方もきつと多いことでしょう。本市の誇る市民力が遺憾なく発揮され、コンクールが大成功となるように切に願っております。企業をはじめ、様々な形でご協力を賜った関係各方面の方々に心から感謝申し上げます。

音楽は万国共通の「言語」。世界に誇る「音楽のまち八王子」の名がさらに広まるよう全力で取り組んでまいります。(市長 黒須隆一)



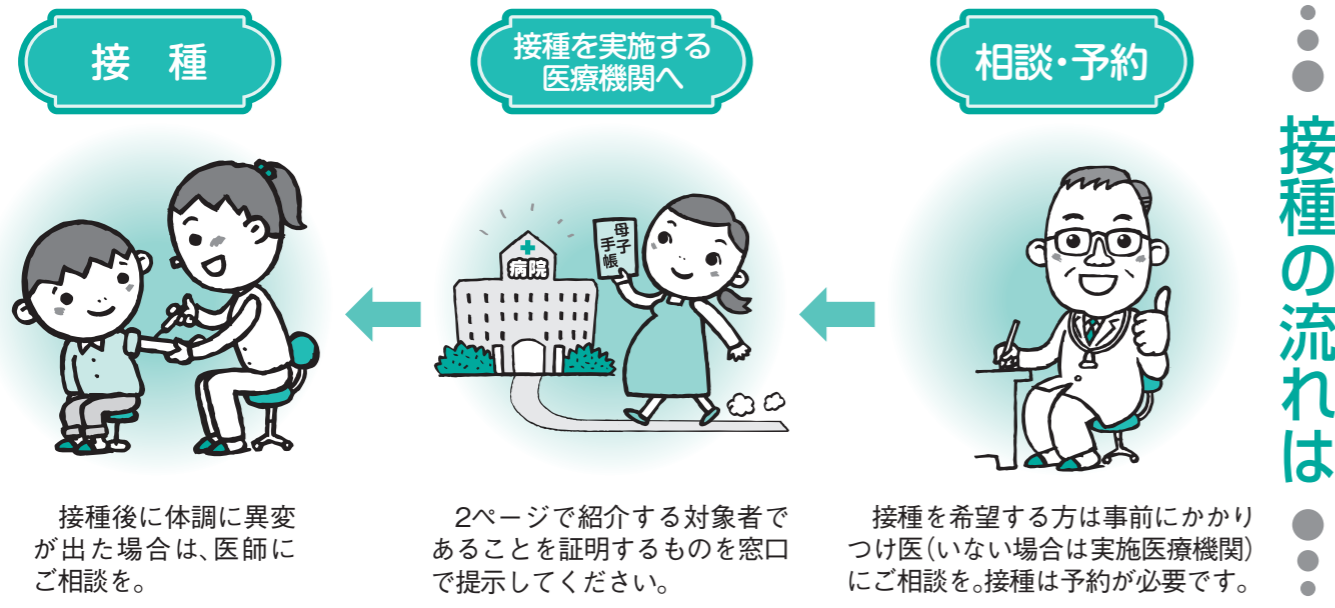
▲日ごろから皆さんの健康状態を把握しているかかりつけ医は心強い相談相手(市内の西島産婦人科医院で)

11月から新型インフルエンザの予防接種が市内の医療機関で開始されました。今回の接種は、ワクチンの数に限りがあるため、持病の有無や年齢による対象と優先順位を国が定めています。対象となる方で、接種を希望する場合は、事前にかかりつけ医や接種を実施する医療機関にご相談ください。

市内の接種実施医療機関の一覧は、保健所、各事務所・市民センターなどで配布するほか、市のホームページでご覧になれます。問い合わせは保健所(☎645・5111、FAX 644・9100)へ。

- 効果は**
ワクチンは、感染を防ぐためのものではありませんが発症や重症化の防止に一定の効果が期待されます。ただし、年齢や体質によって効果に差が出ます。
- 副作用はあるの**
接種後に注射跡のはれや、発熱などの症状が出る場合があります。また、まれに重い副作用が出ることもあります。
- 接種回数は**
13歳未満のお子さんには2回です。中学生・高校生については、現在のところ2回の予定ですが、臨床試験の結果を踏まえて、今後正式に決定されます。その他の方は原則1回となります。
- 費用は**
1回目は3千600円、2回目は2千550円(1回目と異なる医療機関で受ける場合は3千600円)です。

ワクチン接種 あれこれ



接種 接種後に体調に異変が出た場合は、医師にご相談を。

接種を実施する医療機関へ 2ページで紹介する対象者であることを証明するものを窓口で提示してください。

相談・予約 接種を希望する方は事前にかかりつけ医(いない場合は実施医療機関)にご相談を。接種は予約が必要です。

ワクチンの供給は段階的に

接種に使用するワクチンは国が必要量を確保し、都が各医療機関ごとの配分を決定し、供給されています。供給は来年3月までの間に段階的に行われます。時期によっては、ワクチンの流通量が不足し、接種の予約受付などに影響することがありますのでご理解をお願いします。

「インフルエンザかな」と思ったら

インフルエンザのような症状がある場合は、かかりつけ医に電話をして、受診方法について事前に指示を受けてください。かかりつけ医がいない、相談する医療機関がない場合は、下記へご相談を。

【新型インフルエンザ相談センター】

- 月～金曜日の午前9時～午後5時 保健所(☎645・5111)
- 土・日曜日、祝・休日や上記以外の時間帯 都全域の相談窓口(☎0570・03・1203、PHS、IP電話からは☎03・5977・5638)

住民税非課税世帯などの方は費用が無料に

接種の対象者で下表に該当する方は無料で接種を受けられます。必要書類を用意して、対象者であることを証明するものとあわせて医療機関にお持ちください。

また、医療機関で無料接種の対応ができない場合や、市外で接種を受ける場合は、窓口でいったん費用をお支払いください。後から相当額を口座に振り込みます。手続き方法など詳しくは、保健所までお問い合わせを。

無料接種の対象者と必要書類

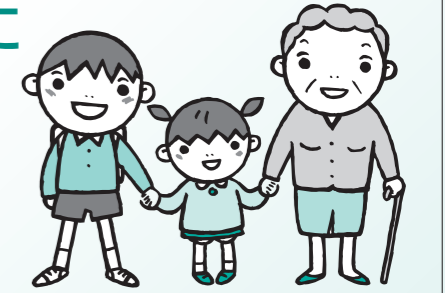
対象	必要書類
生活保護世帯の方	市役所2階生活福祉課(☎620・7249、FAX627・5956)で交付する「生活保護受給証明書」
住民税非課税世帯の方	市役所3階税制課(☎620・7218、FAX627・5918)、または各事務所交付する主たる生計維持者の「平成21年度市・都民税非課税証明書」
中国残留邦人等支援給付受給世帯の方	市役所2階健康福祉総務課(☎620・7241、FAX628・2477)で交付する「中国残留邦人等支援給付受給証明書」

※必要となる証明書の枚数は、世帯で接種をする方の人数に接種回数(1回)を乗じた枚数です。また「市・都民税非課税証明書」は接種用(無料)で交付します。申請時に接種を受ける旨をお伝えください。

ワクチン接種 まずは「かかりつけ医」にご相談を

持病のある方、妊婦、お子さんを優先的に

新型インフルエンザのワクチンは当面の間、重症化のおそれが高い方からの優先接種となります。対象者と開始予定時期は下表のとおりです。また、接種の際は医療機関の窓口で対象者であることを証明するものの提示が必要となります。



対象者と開始時期など

対象者	接種開始予定時期	対象者であることの証明に必要なもの
●直接診療に携わる医療従事者	実施中	—
●基礎疾患のある方	実施中	主治医が発行する優先接種対象者証明書
●1歳～就学前のお子さん	実施中	年齢の分かるもの(保険証など)
●妊婦	実施中	母子健康手帳
●小学1～3年生	12月7日から	年齢の分かるもの(保険証など)
●1歳未満のお子さんの保護者	12月下旬から	母子健康手帳、1歳未満のお子さんと同一世帯であることが分かるもの(保険証など)
●対象者のうち身体上の理由で予防接種が受けられない方の保護者など	12月下旬から	主治医が発行する優先接種対象者証明書、予防接種が受けられない方の保護者であることが分かるもの(保険証など)
●小学4～6年生	12月下旬から	年齢の分かるもの(保険証など)
●中学生の年齢に相当する方	来年1月上旬から	
●高校生の年齢に相当する方、65歳以上の方	来年1月、または2月から	

※開始時期は都の方針により変更されることがあります。また、妊婦の方のみ保存剤無添加製剤のワクチンを接種できる場合があります。詳しくはかかりつけの産科(産婦人科)医療機関でご確認ください。



年末の粗大ごみ収集の申し込みはお早めに

これから年末にかけては、粗大ごみの収集の申し込みが殺到します。お早めにごみ総合相談センター(☎696・5353, FAX692・0900)へ申し込みを。10月からは、インターネットでも申し込みを受け付けています。市のホームページから案内にそって手続きをしてください。

また直接、左表の各処理施設に持ち込むこともできません。年末の処理施設での受け入れは、12月30日(水)までです。

処理手数料の支払方法は、収集に伺う場合、申し込み時に相談センターで案内するポイント数分の粗大ごみ処理券(シール)を購入してください。直接持ち込む場合は、粗大ごみ処理券、指定収集袋は使用できません。10キロあたり150円を現金でお支払いください。ただし、10キロ未満単位で計算し、重さに端数がある場合、5キロ未満は切り捨て(総重量が15キロ未満は一律150円)、5キロ以上10キロ未満の端数は切り上げます。

問い合わせはごみ総合相談センター(☎696・5353, FAX692・0900)へ。

受入施設一覧

受付日時	月～金曜日(第4日曜日も)、12月29・30日の午前8時30分～午後4時
燃やす粗大ごみ	戸吹清掃工場 (戸吹町1916☎692・5389)
	館清掃工場 (館町2700☎665・2570)
燃やさない粗大ごみ	戸吹不燃物処理センター (戸吹町1916☎692・3221)

※市内の多摩ニュータウン地域にお住まいの方は、多摩清掃工場(多摩市)へ持ち込むこともできます。受付日時は月～金曜日(第4日曜日も)、12月29・30日の午前8時30分～11時30分、午後1時～4時30分です。持ち込む場合は、事前に電話で南大沢清掃事業所(☎674・0551)へお申し込みを。なお、30日に持ち込む場合は29日までにお申し込みください。

「子ども育成計画」の後期計画(素案)にご意見を

このほど「子ども育成計画」の後期計画の素案がまとまりました。そこで、この素案に対する皆さんからのご意見を募集します。

子ども育成計画は、地域の皆さんと連携し、まち全体で子育て・子育ての支援を行っていくと、平成17年度から取り組んでいる計画です。後期計画は、これまでの5年間の取り組みを踏まえて策定するもので、計画の期間は平成22年度から26年度です。素案の策定にあたっては、公募市民や関係機関の代表者などで構成する協議会などで審議検討を行ってきました。

ご意見の応募は、ご意見と住所(市内に在勤・在学の方

は勤務先学校名も)氏名を書いて、来年1月4日(必着)までに直接、郵送、ファックス、またはEメールで八王子市役所2階子どもしあわせ課(〒192・8501☎6207391, FAX6277776, Eメールp082600@city.hachioji.tokyo.jp)へ。市のホームページからも応募できます。

「子ども育成計画」の素案は、市役所2階子どもしあわせ課、各子ども家庭支援センター・市民センター、市の4つの図書館と北野分室、市のホームページでご覧になれます。

手話通訳・要約筆記協力者を無料で派遣

聴覚や言語、音声機能に障害のある方に、手話通訳協力者、または要約筆記協力者を無料で派遣しています。対象は、市内在住で身体障害者手帳をお持ちの方です。希望される方は、ボランティアセンター(☎648・5776, FAX648・6332)までご相談ください。

なお、裁判で争うなど、専門的な内容の場合には東京手話通訳等派遣センター(☎03・3352・3335, FAX03・3354・6868)が通訳などを派遣します。問い合わせは障害者福祉課(☎620・7245, FAX623・2444)へ。

「障害者計画」の素案にご意見を

このほど「障害者計画(平成22～23年度)」の素案がまとまりました。そこで、この素案に対する皆さんからのご意見を募集します。

障害者計画は、障害者基本法に基づくもので、障害のある方のための施策の基本方針などを定めています。素案の策定にあたっては、公募市民や学識経験者、関係機関の代表者、障害のある方などで構成する策定委員会が審議・検討を行ってきました。

ご意見の応募は、ご意見と住所・氏名を書いて、来年1月4日(必着)までに直接、郵送、ファックス、またはEメールで八王子市役所2階障害者福祉課(〒192・8501☎6207245, FAX6232444, Eメールb071700@city.hachioji.tokyo.jp)へ。

「障害者計画」の素案は、市役所2階障害者福祉課・1階市政資料室、各事務所・市民センター、市の4つの図書館と北野分室、市のホームページでご覧になれます。

年末保育のご利用を

保護者が仕事で年末にご家庭で保育できない場合に、お子さんをお預かりします。申込方法など、詳しくは子育て支援課(☎620・7248、FAX621・2711)までお問い合わせください。

対象 市内在住で認可保育園などに通所している1歳6か月～就学前のお子さん

日時 12月29～31日の午前7時30分～午後6時30分

実施保育園 子安・千人・北野保育園

定員 各15名(先着順)

費用 1日3,000円

来年4月入園の保育園児を募集中

来年4月からの認可保育園の入園児を募集しています。受付期間は12月22日まで。申込方法など、詳しくは市役所2階子育て支援課、各保育園・事務所で配布している「入園のしおり」をご覧ください。問い合わせは子育て支援課(☎620・7369、FAX621・2711)へ。

DV被害者に定額給付金などの相当額を支給

配偶者などからの暴力(ドメスティックバイオレンス・DV)により、定額給付金や子育て応援特別手当を受け取ることができなかった方に、定額給付金や子育て応援特別手当の相当額を支給します。申請期限は来年3月1日。申請方法など、詳しくは定額給付金対策室(☎620・7443、FAX621・1298)までお問い合わせください。

対象 平成21年2月1日現在、市内在住、または市内に住民登録があり、公的機関が発行するDV被害者証明(保護命令書など)の確認ができ、他の区市町村の同様の制度による支給を受けていない方など

支給金額 定額給付金相当額…1人12,000円(18歳以下と65歳以上の方は1人20,000円)、子育て応援特別手当相当額…1人36,000円

自主防犯活動優良団体を認定

市は、防犯協会の推薦に基づき「自主防犯活動優良団体」を認定しています。優良団体とは、町会・自治会で自主的に防犯活動を実施し、地域の犯罪抑止に貢献している団体です。今年度は次の5団体を認定し、10月に開催した市民防犯の集いで認定書を贈りました。

- 明神町一丁目町会
- 八王子サンランド自治会
- 石川町会
- 小比企町二丁目町会
- 打越町会

問い合わせは暮らしの安全安心課(☎620・7227、FAX620・7322)へ。



優良団体の一つ、小比企町二丁目町会では、小学生の下校時間にあわせて毎日通学路周辺の見回りを実施しています。こうした地域の皆さんによるパトロール活動は犯罪抑止に高い効果をあげています。

歳末たすけあい運動にご協力を

12月1日から「明日のまちへプレゼント」をスローガンに歳末たすけあい運動が始まります。運動で寄せられた募金は、市内の福祉施設や福祉活動に取り組む市民団体の支援

などに役立てられます。募金は12月28日までに市役所9階社会福祉協議会(☎620・7338、FAX623・6421)へお寄せください。皆さんのご協力をお願いします。

私立高校などの入学資金の融資をあっ旋

私立高校などへ進学するお子さんがいる家庭に入学資金の融資(50万円を限度)をあっ旋しています。申込書類は、市立中学校に在学している方には各学校で、それ以外の方には市役所8階教育総務課で配布しています。

対象 次のすべてに該当する方

- ▶ 1年以上市内に在住
- ▶ 私立の高等学校や高等専門学校などへ入学を予定してい

るお子さんと保護者が同居

- ▶ 世帯の年収が1,210万円(事業所得は990万円)以下
- ▶ 都内に連帯保証人がいる
- ▶ 市税の滞納がない ▶ほかに同種の融資を受けていない

返済 無利子で融資した月から3年以内

募集人員 20名(選考)

申込期限 12月15日

問い合わせ 教育総務課(☎620・7323、FAX627・8811)へ

12月10日は人権デー

国連は、昭和23年に12月10日を「人権デー」と定めています。この日にちなんで国は、12月4日から10日までを人権週間として各地で啓発活動を行います。市の人権擁護委員(下表)も啓発活動を実施し、人権の大切さと呼びかけます。

なお、毎月10日(土・日曜日、祝・休日の場合は翌日)には、擁護委員による人権相談を市役所7階総務課で行っています。時間は午後1時から3時まで。申し込みは電話で総務課(☎620・7201、FAX621・1298)へ。

八王子地区人権擁護委員一覧

氏名	住所	電話
石井 廣治	中山	676・9041
廣瀬 智子	子安町一丁目	646・9733
小泉 俊男	高倉町	642・7408
樋口 由美子	丸山町	691・3207
城所 正雄	八幡町	625・0144
永友 啓子	北野台三丁目	635・0647
野村 明男	打越町	636・2734
眞上 章子	元横山町二丁目	642・1940
小野村 康元	滝山町一丁目	691・2906
黒坂 洋子	裏高尾町	629・2550
宇田 友子	長房町	661・7804
田近 秀子	めじろ台二丁目	661・1803
野中 康雄	絹ヶ丘二丁目	635・2251
福島 良樹	元八王子町二丁目	664・2128

「ご遺体ご焼くきのため」 榎原斎場の葬儀セミナー

榎原斎場で「いざ」といふときのために「をテーマに「葬儀セミナー」を開催します。皆さんからの質問におこたえしながら、葬儀のしくみなどを解説します。また当日は、施設の見学もできます。

日時 12月19日(土)午前10時～正午
会場 榎原斎場

講師 葬儀を考えるNPO東京・高橋進さん
定員 100名(先着順)

相談・見学はいつでも

榎原斎場では、いつでも葬儀に関する相談や施設見学をお受けしています。時間は、午前9時から午後5時までです。お気軽にお問い合わせを。

申し込み 榎原斎場(☎620・3101、FAX620・3102)へ

費用 無料

申し込み 電話で榎原斎場へ

大学コンソーシアム八王子の催し 学生の力をまちづくりにいかして

問い合わせ 大学コンソーシアム八王子事務局(☎646・5740、FAX646・2663)へ

学生の力をまちづくりにいかすために、学生が日ごろから取り組んでいる研究成果の発表会や展示会など、さまざまな催しを行います。費用は無料、申し込みは不要ですので、直接学園都市センター(八王子スクエアビル内)へお越しください。

学生発表会

学生が日ごろの研究成果や地域活性化のためのさまざまなアイデアを発表します。

日時 12月5日(土)午前9時30分～午後6時30分

フェアトレード学生フェスティバル

途上国の人たちが生産し

た物品を公正な価格で取り引きする「フェアトレード」。この取り組みを多くの方に知っていただく講義や展示発表などを行います。

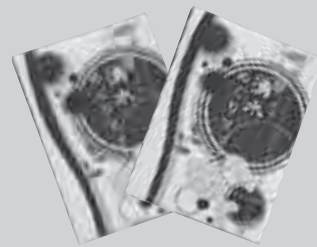
日時 12月6日(日)午後1～5時

学生と市長とのふれあいトーク

まちづくりに学生のアイデアをいかすため、学生が研究成果を市長に提言し、意見交換を行う「ふれあいトーク」。観光・産業の振興や環境問題、地域の活性化など、さまざまな分野で学生ならではの発想が提案されます。

日時 12月12日(土)午後2～5時

学生からの提案が実現



▲八王子湧水めぐりマップ ▲防災情報入りごみ袋

「学生と市長とのふれあいトーク」で発表された提案の中には、実現されたものもあります。その一つとして「防災情報入りごみ袋(写真右)」があります。災害時に必要な備えや心構えなどがイラストで描かれており、災害時の対処法などを日常的に目にすることができるようになっています。

もう一つは「湧(ゆう)水めぐりマップ(写真左)」。八王子の特徴である豊富な湧水に親しんでいただくこと、市内にある8か所の湧水池を紹介しています。

TOKYO交通安全 キャンペーン

12月1日から7日まで「今年も無事故で笑顔のフィニッシュ」をスローガンに「TOKYO交通安全キャンペーン」が行われます。重点項目は「高齢者の交通事故防止」「二輪車の交通事故防止」「飲酒運転の根絶」「違法駐車対策の推進」です。

これからの季節は毎年、交通事故の件数が増加します。市民の皆さん一人ひとりが交通ルールやマナーを守り、交通事故の防止に努めましょう。問い合わせは交通事業課(☎620・7410、FAX626・3137)へ。

八王子駅北口地下 通路の広告を募集

八王子駅北口地下自由通路内の広告板に、来年4月から掲示する広告を募集します。

対象 市民生活に関連するもので次のいずれにも該当しないもの ▶政治・宗教活動、意見広告、個人の宣伝
▶公の秩序、または善良な風俗に反するなど

広告の設置場所・規格 ①支柱…縦1,456ミリ×横1,030ミリ、②壁面ガラスケース内…縦980ミリ×横660ミリ、③壁面ガラスケース内…縦950ミリ×横730ミリ

広告板の形態 ①内照透過性フィルム、②③ポスター掲示 ※透過フィルム、ポスターは作成してください。

募集枠 ①3枠、②③各1枠(いずれも抽選)

広告料 ①年600,000円、②③年36,000円

申し込み 12月18日までに直接、市役所仮庁舎交通事業課(☎620・7432、FAX626・3137)へ

学童保育所で来年4月からの利用者を募集

市立学童保育所と自主学童クラブで、来年4月からの利用者を募集します。学童保育所は、仕事などで放課後にお子さんの面倒を見られない保護者に代わり、お子さんを保育する施設。申込方法など、詳しくは募集案内をご覧ください。

■市立学童保育所(表1・2)

対象 小学1～3年生(障害のあるお子さんは4年生まで)

費用 月7,000円

募集案内・申請書の配布 市役所2階児童青少年課(☎620・7246、FA

X627・7776)、各学童保育所・子ども家庭支援センター、浅川・由木・元八王子・北野事務所、市のホームページで

申し込み 来年1月15日まで(表2の新設は1月4日～2月15日)に申請書などを持って直接、児童青少年課、または各学童保育所へ

■自主学童クラブ(表3)

自主学童クラブは、保護者が中心となって運営されている施設です。申込方法など、詳しくは各クラブまでお問い合わせください。

表1 市立学童保育所一覧(★印は学校内にある施設)

該当小学校区	名称	電話番号	該当小学校区	名称	電話番号
第二小	八木町★	626・5234	川口小	川口	654・4758
第三小	寺町★	628・5345	上川口小	上川口小★	654・0045
第四小	第四小★	646・9990	美山小	美山小★	652・0297
第五小	千人町★	662・5673	檜原小	檜原小★	626・1788
第六小	子安(第1)	648・5643	松枝小	からまつ	654・3908
	子安(第2)★	644・9939	加住小	加住小	692・0150
第七小	台町★	627・7246	由井第一小	北野★	645・8588
第八小	石川	648・3366	由井第二小	由井かたくら	636・7784
第九小	第九小★	623・4230	由井第三小	由井★	635・4762
第十小	第十小★	644・8744	長沼小	長沼★	636・2479
中野北小	中野	624・9561	片倉台小	片倉台★	637・9220
清水小	清水小★	626・4591	高嶺小	高嶺小★	637・4146
大和田小	南大谷	645・0526	みなみ野小	みなみ野	635・0014
小宮小	小宮小★	645・3223	みなみ野君田小	みなみ野君田小★	635・4343
高倉小	高倉小★	642・8163	七国小	七国小	637・5441
宇津木台小	久保山(第1・2)	692・2019	浅川小	浅川	665・2539
	久保山(第3)★	692・5058	東浅川小	東浅川小★	662・2929
横山第二小	横山	661・1299	由木中央小	由木	676・8733
散田小	散田小★	668・4004	由木東小	由木東小★	677・5086
長房小	長房	663・6487	由木西小	由木西小★	679・0901
船田小	中郷	663・6829	鹿島小	鹿島	675・0158
館小	館ヶ丘	665・5239	松が谷小	松が谷	675・0161
山田小	山田小★	662・8281	中山小	中山小★	635・4051
椀田小	椀田小(第1・2)★	666・9649	柏木小	南大沢	674・0109
	椀田小(第3)	664・2512	南大沢小	南大沢西★	679・4312
緑が丘小	寺田(第1)	665・7187	宮上小	宮上	677・4200
	寺田(第2)★	666・6620	秋葉台小	秋葉台(第1)	677・8358
元八王子小	元八王子★	625・6493		秋葉台(第2)★	676・1990
元八王子東小	元八王子東小★	627・1245	別所小	別所	677・7755
上巻分方小	上巻分方★	652・1891	愛宕小	あたご	677・6427
城山小	城山(第1)	663・6094	松木小	まつぎ	676・7241
	城山(第2)★	664・3988	下柚木小	下柚木	677・3553
式分方小	式分方小★	626・6760	上柚木小	上柚木小★	677・6675
横川小	横川	622・6200	長池小	長池(第1)	670・3631
恩方第一小	恩方西★	651・1154		長池(第2)★	679・4664
元木小	恩方東	651・8079			

表2 来年4月1日新設の市立学童保育所

該当小学校区	名称	申込受付場所
鎌水小	鎌水小第1(仮称)・第2(仮称)★	やりみず学童クラブ(☎674・5921)

表3 自主学童クラブ一覧

該当小学校区	名称	電話番号	該当小学校区	名称	電話番号
第一小	横山町	645・5448	陶鎔小	つくみ	621・1020
横山第一小	館町	663・9687			

市民・甲の原体育館のスポーツ教室

楽しみながら健康づくりなどに役立っていただくとう、市民・甲の原体育館で、スポーツ教室を行います。

教室名など 下表のとおり

申し込み 往復ハガキ(1人1枚1教室)に教室名と住所・氏名(ふりがな)・年齢・電話番号、

返信面のあて名を書いて、12月10日(必着)までに①は八王子市民体育館(〒193-0931台町2-3-7、問い合わせ☎625・2305、FAX627・5935)、②③は八王子市甲の原体育館(〒192-0015中野町2726-8、問い合わせ☎627・3300、FAX627・1568)へ

スポーツ教室日程表

教室名	対象	日時	定員(抽選)	費用	会場
①チアダンスC	市内在住・在学の小学生	来年1月6日～2月14日の毎週水曜日の午後3時30分～4時45分(全7回)	40名	770円	市民体育館
②ウォーキングとストレッチ	市内在住・在勤・在学で18歳以上の方	来年1月15日～2月19日の毎週金曜日の午後3時～4時20分(全6回)	15名	1,860円	甲の原体育館
③初心者ヨガ	市内在住・在勤・在学で18歳以上の方	来年1月21日～3月4日の木曜日の午前10時～11時20分(全6回)	25名	1,860円	

※①は教材が必要な場合、費用(660円)が別にかかります。

学園都市大学「いちよう塾」の公開講座

学園都市大学「いちよう塾」で、下表のとおり公開講座を開催します。会場は学園都市センター(八王子スクエアビル内)で費用は無料。申

し込みは不要です。直接、会場へお越しください。問い合わせは八王子学園都市大学事務局(☎646・5621、FAX646・2663)へ。

公開講座日程表

講座名	日時	講師	定員(先着順)
激動期を乗りきるためのマネジメント会計講座～マネジメントを科学する計数管理のツボ	12月19日(土)午後1時30分～3時	創価大学教授・平岡秀福さん	56名
コンピュータネットワーク論～インターネットの誕生から最先端のネットワークまで	12月19日(土)午後3時20分～4時50分	創価大学教授・勅使河原可海さん	
腫すこやかに～知っておこう、目の病気とその予防	12月19日(土)午後3時20分～4時50分	東京医科大学八王子医療センター教授・田中孝男さん	216名

八王子市と日野市が共同で行う多摩・島しょ子ども体験塾で、東京ヴェルディの選手を招いて、サッカー教室を開催します。参加者は、オリジナルTシャツや公式戦のペア招待券などを差しあげます。対象 市内在住・在学の小学生コース 経験者向け①小学3・4年、②5・6年、未経験者向け③小学1・2年、④3・4年
日時 来年1月30日(土)午前8時45分～12時45分(雨天決行)
会場 東京ヴェルディクラブハウス人工芝(よみうりランド内。稲城市)
定員 各40名(抽選)
費用 無料
申し込み 往復ハガキに「子ども体験塾」と希望番号、住所・氏名

(フリガナ。保護者名も)・年齢・学年・電話番号(ファックス番号・Eメールアドレスも)・緊急連絡先・Tシャツのサイズ(120・130・140・S)、返信面のあて名を書いて、12月18日(消印有効)までに日野市役所文化スポーツ課内サッカーフェスティバル係(〒191-8686日野市神明1-12-1)へ
※八王子市役所から会場まで、無料の送迎バスがあります。定員は20名(抽選)です。希望する方は「バス利用」のお書き添えを。帰りは、現地解散になります。
問い合わせ 子どものしあわせ課(☎620・7391、FAX627・7776)へ

多摩・島しょ子ども体験塾 東京ヴェルディ・サッカーフェスティバル

生涯学習センターの講座・映画会

3つの生涯学習センターで、講座や映画会を行います。

催し名など 下表のとおり

対象 ③はパソコンのメールアドレスをお持ちで、文字入力ができる方、④は小学生以下のお子さん(未就学のお子さんは保護者同伴で)

申し込み ①②④⑤は不要、直接会場へ、③はEメールに講座名と住所・氏名(ふりがな)・年齢、電話番号を書いて、12月14日(必着)までに生涯学習センター(Eメールb320300@city.hachioji.tokyo.jp)へ ※③は市のホームページからも申し込みができます。

催し一覧

催し名	日時	会場	定員	費用	問い合わせ
①映画会「知床」「生命の宝庫 亜熱帯の森～沖縄・奄美の島々」	12月5日(土)午前10時～11時5分、午後2時～3時5分	クリエイトホール 視聴覚室	各72名(先着順)	無料	生涯学習センター(☎648・2231、FAX648・2151)
②映画会「坊ちゃん」	12月19日(土)午前10時～11時30分、午後2時～3時30分	クリエイトホール 視聴覚室	各72名(先着順)	無料	
③講座「ブログを作ろう実践編」	来年1月19・26日の午後2～4時(全2回)	クリエイトホール 第7学習室	10名(抽選)	400円	生涯学習センター南大沢分館(☎679・2208、FAX679・2218)
④映画会「ファーザークリスマス」「エリックカールコレクション2」ほか1本	12月19日(土)午前10～11時、午後2～3時	生涯学習センター南大沢分館	各60名(先着順)	無料	
⑤映画会「みんなわが子」	12月12日(土)午前10時～11時30分、午後2時～3時30分	生涯学習センター川口分館	各70名(先着順)	無料	

ユニホックとネオテニスの市民大会を開催します。
①ユニホック 対象 ジュニア：小学3～6年生、一般：中学生以上の方、シニア：チームの平均年齢が大会当日に45歳以上
期日 来年1月10日(日)
費用 1チーム千500円
②ネオテニス 対象 中学生以上で6～10名のチーム

市民スポーツ大会

期日 来年1月17日(日)
費用 無料
会場 市民体育館
申し込み 市役所8階スポーツ振興課 市民甲の原体育館、市民球場にある申込書に必要事項を記入して、①は12月14日、②は18日(ともに必着)までに直接郵送、またはファックスで八王子市役所スポーツ振興課(〒192-8501、問い合わせ☎620・7335、FAX626・8554)へ

ジュニアランニング教室

上柚木公園陸上競技場でジュニアランニング教室を行います。アトランタ・シドニーオリンピック400メートルハードルで活躍し、現在は法政大学陸上競技部監督の荻部俊二さんらが指導します。

対象 小学生～高校生
日時 来年1月23日(土)午後2時～4時30分
会場 上柚木公園陸上競技場
定員 100名(抽選)
費用 300円(小学生は200円)

申し込み 往復ハガキに「ランニング」と住所・氏名・学年・電話番号、返信面のあて名を書いて、来年1月9日(消印有効)までに上柚木公園陸上競技場(〒192-0373上柚木2-40-1、問い合わせ☎675・0227、FAX675・0228)へ



市民体カテスト

対象 小学4年生以上の方
内容 握力、反復横跳びなど
日時 12月6日(日)午前9時30分～午後2時
会場 市民体育館
費用 無料
持ち物 室内用運動靴、タオルなど
申し込み 不要、直接会場へ
問い合わせ 市民体育館(☎625・2305、FAX627・5935)へ

みんなエンジョイ わくわくステージ

中学生・高校生が自ら企画・運営する「みんなエンジョイわくわくステージ」。バンド演奏やダンスなど、日ごろの練習成果を皆さんに披露します。
日時 12月13日(日)午後1時30分～4時
会場 クリエイトホール5階ホール
費用 無料
申し込み 不要、直接会場へ
問い合わせ 北野児童館(☎FAX645・8580)へ

けんこう 保健と医療のコーナー



●乳・幼児健診

3〜4か月・1歳6か月・3歳児健診について、該当するお子さんの保護者に健診通知を郵送しました。通知に指定された会場で健診をお受けください。なお、該当する方で通知の届かない場合は、保健センター(☎625・9128)へご連絡を。

対象 3〜4か月児健診：平成21年8月生まれのお子さん ▼1歳6か月児健診：平成20年5月生まれのお子さん ▼3歳児健診：平成18年11月生まれのお子さん

※1歳6か月児健診未受診の方は2歳前まで、3歳児健診未受診の方は4歳前まで受けられます。日程は保健センターへ問い合わせて。また、健診当日に発熱があるなど体調がすぐれない場合は、次回以降の健診をご利用ください。

●口腔(くわく)ケア教室

対象 市内在住で50〜79歳の方
内容 栄養士と歯科衛生士による講話と実習 **日時** 12月9日(木)午後1時30分〜3時 **会場** 保健センター(平岡町) **定員** 20人(先

着順) **費用** 無料 **申し込み** 電話で保健センター(☎625・9128)

●東浅川保健福祉センターの教室

①筋力あつぷ
対象 市内在住の65歳以上で運動が得意でない、または体力に自信がない方(介護保険認定者を除く) **日時** 来年1月5日〜3月25日の火・木曜日の午前10時〜11時30分(全22回) **定員** 15名(抽選) **費用** 無料

②リハビリ体操

対象 市内在住の65歳以上で腰・ひざなどに痛みがあり、運動が必要な方(介護保険認定者を除く) **日時** 来年1月7日〜3月25日の木曜日の午後1時30分〜3時(全11回) **定員** 15名(抽選) **費用** 無料

③水中ウォーキング

対象 市内在住で60歳以上の肩こりや腰痛がある方(今年度受講した方を除く) **日時** 来年1月19日〜3月16日の火曜日の午後1時45分〜3時(全8回) **定員** 25名(抽選) **費用** 千100円 ※プールの水深は1.1〜1.3メートル。

会場 東浅川保健福祉センター **申し込み** 往復ハガキに教室名と住所・氏名(ふりがな)・年齢(③は性別も)・電話番号、返信面のあて名を書いて、12月10日(必着)までに八王子市東浅川保健福祉センター(〒193・0834 東浅川町(☎667・1331))

55111 ☎667・1331) ※①②は重複して申し込みできません。

●結核(BCG)予防接種

対象となる平成21年9月生まれのお子さんの保護者には、今月上旬までに予防票と日程表を郵送します。ので、会場で接種をお受けください。予防票などが届かない場合は、保健センター(☎625・9128)へご連絡を。

●からだチェックで健康管理

対象 市内在住で20歳以上の方
内容 血圧や体脂肪、体年齢測定など **日時** 12月18日(金)午後1時30分〜4時 **会場** 保健センター(平岡町) **定員** 20名(先着順) **費用** 無料 **申し込み** 電話で保健センター(☎625・9128)

●歯の健康相談

対象 市内在住の方 **内容** 歯ぐきからの出血予防など(健診や治療は行いません) **日時** 12月8日(火)午前9〜11時 **会場** 保健センター(平岡町) **費用** 無料 **申し込み** 電話で保健センター(☎625・9128)

●理学療法士による健康相談

対象 市内在住で65歳以上の方
日時 12月24日(木)午前9時〜11時30分(1人30分程度) **会場** 東浅川保健福祉センター **定員** 5名(先着順) **費用** 無料 **申し込み** 電話で東浅川保健福祉センター(☎667・1331)

障害者療養センター「カムかすが」の利用者募集

長沼町にある障害者療育センター「カムかすが」で利用者を募集します。
対象 市内在住の18歳以上で、重度の知的障害(愛の手帳1・2度)と重度の肢体不自由(身体障害者手帳1・2級)の両方の障害があり、在宅で生活している方
内容 利用者に応じた日常生活支援と機能回復訓練など
利用日時 来年4月からの毎週月〜金曜日の午前9時30分〜午後4時(祝・休日を除く)
費用 利用料の原則1割(本人の平成21年度の所得などをもとに月額負担上限額を設定)
問い合わせ 障害者福祉課(☎620・7367、FAX623・2444)へ

●難病療養支援交流会難病と共生に生きる

対象 市内在住の神経難病で療養中の方とその家族、または在宅療養支援関係者 **日時** 12月14日(月)午後2〜4時 **会場** 保健所 **定員** 50名(先着順) **費用** 無料 **申し込み** 電話で保健所(☎645・5111)

●未熟児のママとパパの交流会

対象 小さく生まれたたり、生後に医療を受けたりしたお子さんとその保護者 **内容** 心理相談員などによる相談や情報交換会 **日時** 12月10日(木)午前10時〜11時30分 **会場** 保健センター(平岡町) **定員** 10組(先着順) **費用** 無料 **申し込み** 電話で保健センター(☎625・9128)

健診データ改善相談

保健センター(平岡町)で、保健師と栄養士が健診結果に応じた個別相談を行います。
対象 市内在住で血糖値やコレステロール、中性脂肪、血圧などが気になる方
日時 12月14〜25日の午後1〜3時(土・日曜日、祝日を除く。1人50分程度)
定員 各2名(先着順)
費用 無料
申し込み 電話で保健センター(☎625・9128)へ



募集

都民住宅の入居者

募集内容 家族向け 募集案内の配布 12月10日まで市役所6階住宅対策課、各事務所、市の4つの図書館と北野分室、クリエイトホール、市住宅・都市整備公社大和田町五丁目、都住宅供給公社八王子窓口センター(横山町)で

申し込み 申込書に必要事項を記入して、12月14日(必着)までに所定の封筒で郵送 問い合わせ 住宅対策課(0620-7260)、または都住宅供給公社募集センター(03-3498-8894)

平成22年度の市立小学校給食用物資納入業者の追加登録

申請書の配布期間 12月3~16日 受付期間 来年1月19~21日 申請書の配布・受付場所 学校給食物資委員会(市役所8階学事課 内620-7331)

女と男のいきいきフォーラム 八王子の川柳

来年2月27日に開催する「女と男のいきいきフォーラム八王子」

で川柳を募集します。展示する入選作から優秀作3句を来場者の投票で決定します。

テーマ 男女共同参画 作品 自作で未発表の川柳で1人3句まで 申し込み ハガキ、ファックス、またはEメールに作品と住所・氏名(ペンネーム)・年齢・電話番号を書いて、12月25日(必着)までに男女共同参画センター(〒192-0008 2東町5-6 0648-2230、FAX644-3910、Eメールb05900@city.hachioji.tokyo.jp) ※作品展示の際は、氏名(ペンネーム)を掲示します。また、作品の権利は市に帰属します。

手すきハガキ「年賀状コンテスト」の作品

あったかホール内のリサイクル工房で、牛乳パックから作る「手すきハガキ」を使った年賀状コンテストを行います(手すきハガキはリサイクル工房で、1人2枚まで無料で作れます)。

申し込みは作品の裏に住所・氏名・年齢・電話番号を書いて、来年1月14日(必着)までに直接、または郵送で八王子市あったかホール(〒192-0906北野町5963 0656-4126)へ。なお、作品は返却しません。

オーケストラと歌う市民合唱団の団員

来年6月20日に、いちようホールで公演(前日にリハーサル)する市民合唱団の団員を募集します。

ドライバー教室

日時 12月10日(木)午後3~4時 会場 市民会館

講座・教室

対象 市内在住・在勤・在学中で15歳以上の方(中学生は除く) 日時 来年2月2日~6月15日の火曜日の午後7~9時(全19回。2月2日は6時30分から) 会場 第六中 定員 100名(抽選) 費用 8千円 申し込み 往復ハガキ、またはファックスに「市民合唱」と住所・氏名(ふりがな)・年齢・電話番号・合唱経験の有無、返信面のある名を書いて、12月19日(必着)までに学園都市文化ふれあい財団(〒192-0066本町24-1 0621-3005、FAX621-3011)

講座「相続の基礎知識」

対象 市内在住・在勤の方 日時 12月10日(木)午後1時30分~3時 会場 消費者センター 定員 40名(先着順) 費用 無料 申し込み 電話で消費者センター(0625-2155)

日本語ボランティアステップアップ講座

日時 12月19日、来年1月9・23日の午前10時~正午、午後1~3時(全5回。1月23日は午前のみ) 会場 国際交流コーナー(八王子スクエアビル11階) 定員 20名(抽選) 費用 5千円 申し込み 往復ハガキに「日本語」と住所・氏名・電話番号・日本語ボランティアの経験年数、返信面のある名を

書いて、12月7日(必着)までに八王子国際協会(〒193-0083旭町9-1 0642-7091)

アクティブ市民塾「名城100選の八王子城みるきくあるく」

内容 国史跡・八王子城の保存と周辺の自然保護運動を行っている団体を紹介 集合 12月19日(土)午前9時に高尾駅北口(解散は午後4時30分ころ同所。小雨決行) 定員 30名(先着順) 費用 200円(交通費は各自負担) 申し込み 電話で市民活動支援センター(0646-1577)

語学ボランティア研修会「通訳者に求められる心得とマナー」

対象 市内在住・在勤・在学中の方 日時 12月20日(日)午前10時~正午 会場 学園都市センター(八王子スクエアビル内) 定員 50名(先着順) 費用 無料 申し込み 不要、直接会場へ 問い合わせ 八王子国際協会(0642-7091)

研修会「外国人児童・生徒等に対する学習支援」

日時 12月6・13日の午前10時~正午(全2回) 会場 クリエイトホール視聴覚室 定員 70名(先着順) 費用 無料 申し込み 不要、直接会場へ 問い合わせ 八王子国際協会(0642-7091)

初めてのパソコン教室

対象 市内在住で60歳以上、または障害のある初心者(すでに受講された方を除く) 日時 来年1月5日~3月16日の毎週火曜日の

①午前9時30分~11時30分、②午後1時30分~3時30分(ともに全10回) 会場 東浅川保健福祉センター 定員 各10名(抽選) 費用 5千550円 申し込み 往復ハガキに「パソコン」と希望番号、住所・氏名(ふりがな)・年齢・電話番号、障害のある方はその内容と等級、返信面のある名を書いて、12月10日(必着)までに八王子市東浅川保健福祉センター(〒193-0834 東浅川町551-1 0667-1331)

講座「松ぼっくりで作るクリスマスツリー」

日時 12月12日(土)午前11時~午後3時 会場 戸吹湯つたり館(0696-6113) 定員 30名(先着順) 費用 無料(入館料は必要) 申し込み 不要、直接会場へ

紙芝居「松姫ものがたり」

日時 12月17日、来年1月15日の午後2時~2時30分 会場 郷土資料館(0622-8939) 費用 無料 申し込み 不要、直接会場へ ※皆さんが用意した会場に何う出前実演も行っています。

社交ダンスパーティー

日時 12月23日(祝)午後2時~4時30分 会場 あったかホール(0656-4126) 定員 100名(先着順) 費用 500円 申し込み 不要、直接会場へ

◆催し

■市内の農家によるポインセチア・シクラメンの即売会
 日時 12月5・6日の午前9時～午後4時 会場 道の駅八王子滝山(☎696・1201) 申し込み 不要、直接会場へ

■外国人留学生と高齢者の交流会
 対象 市内在住・在学の外国人留学生で日本語が話せる方 日時 12月17・19日の午後2～3時 会場 丘の上デイスタービスセンター(片倉町) 定員 各5名先着順 費用 無料 申し込み 電話で国際交流課(☎620・7437)

■「多摩モノレール10年の輝き」写真展
 日時 12月7～20日の午前8時30分～午後7時(土・日曜日を除く) 会場 市役所2階市民ロビー 費用 無料 問い合わせ 交通政策室(☎620・7259)

■ワンハートライブサーキット
 対象 小学生以上の方 開演日時 来年2月11日(祝)午後4時30分 会場 市民会館 費用 3千800円(全席指定) チケット発売 12月6日午前10時から、いちよしホール、市民会館、南大沢文化会館、学園都市センターで 電話予約 同日午後1時から学園都市文化ふれあい財団(☎621・3005)で

■お話し会びよびよ絵本のじかん
 対象 市内在住で1・2歳のお子さんとその保護者 日時 12月16日(水)午前10時30分～11時30分 会場 生涯学習センター南大沢分館 定員 15組(先着順) 費用 無料 申し込み 直接または電話で南大沢図書館(☎679・2201)

■市消防団音楽隊の演奏会

日時 12月12日(土)午後6時30分～8時45分 会場 いちよしホール 定員 800名(先着順) 費用 無料 申し込み 不要、直接会場へ 問い合わせ 防災課(☎620・7208)

■歳末たすけあいバザー

日時 12月13日(日)午前9時～正午 会場 八王子繊維貿易館(八幡町) 問い合わせ 社会福祉協議会(☎620・7338)

◆スポーツ

■12月の市民体育館の一般利用時間変更
 ▼卓球: 6日(日)午後3時～9時30分
 ▼12月の市民体育館の一般利用中止

▼健康体操: ネオテニス・ミニテニス: 21・28日 ▼バレエボール: 22日(火) ▼健康体操: ビギナーエアロ・ソフトテニス・アーチェリー: 23日(祝)
 ▼バスケットボール: 和弓・シェイプアップエアロ: 24日(木) ▼バドミントン: 25日(金)

▼休日救急診療の耳鼻咽喉科

13日 (午前9時～午後5時)
堀医院
 長沼町202-7 ☎635-9727

6日 (午前9時～午後5時)
なかじま耳鼻咽喉科クリニック
 西片倉3-1-21 みなみ野クリニックセンター1階 ☎637-4187

午前9時～午後5時
米山産婦人科病院
 新町2-12 ☎642-5225

▼休日救急診療の内科・外科・小児科

13日 (午前9時～午後5時)
小島内科医院 (内) (児)
 曙町1-22-5 ☎625-5936
 八王子インターチェンジ

清川医院 (内)
 寺町29-4・2階 ☎622-4143

渡辺医院 (児) (内)
 長房町373-2 ☎663-3263

鹿島クリニック (内) (児)
 鹿島5 ☎676-0776

西田橋医院 (内) (児) (外)
 川口町3306-5 ☎654-5743

東郷クリニック (外) (内)
 南大沢2-27 フレスコ南大沢4階 ☎670-7727

杉山医院 (外) (内)
 片倉町709-9 駅前FLAT1階 ☎635-0707

豊泉胃腸科外科病院 (外) (内)
 旭町12-12 ☎645-9111

救急診療

夜間の急な発熱などの応急診療

夜間救急診療所<小児科・内科>
 年中無休 午後8時～11時
 保健センター1階 ☎625・9910
 平岡町18-3

小児休日・全夜間救急医療<小児科>
 (午後8時～11時は上記夜間救急診療所のご利用を)

- 奇数日の休日・奇数日の夜から翌朝まで 東海大学八王子病院 ☎639・1111 石川町1838
- 偶数日の休日・偶数日の夜から翌朝まで 八王子医療センター ☎665・5611 館町1163

休日歯科応急診療所(午前9時～午後4時)
 保健センター2階 ☎625・9128
 平岡町18-3

救急車を呼ぶべきか迷ったら

東京消防庁救急相談センター(24時間)
 ☎#7119 または☎042・521・2323

救急病院の案内(24時間)

- 東京消防庁救急相談センター ☎042・521・2323
- 八王子消防署 ☎625・0119
- 東京都保健医療情報センター ☎03・5272・0303

医療救急電話アドバイス

夜間救急診療所 ☎622・9910
 年中無休 午後8時～10時30分

- (午後8時～10時30分は上記夜間救急診療所のご利用を)
- 奇数日の休日・奇数日の夜から翌朝まで 東海大学八王子病院 ☎639・1111
 - 偶数日の休日・偶数日の夜から翌朝まで 八王子医療センター ☎665・5611



「命の現場」へ——決意新たに

先月7日、看護師の“たまご”がナースキャップを受け取る「戴帽式」が市立看護専門学校で開催されました。当日は、半年の課程を終え、これから医療現場での実習に臨む一年生37名が参加。看護師としての自覚と決意を新たにしました。



郷土資料館の臨時休館
郷土資料館(☎622・8939)
は館内整理のため、12月10・11日は休館します。

市役所本庁舎の大規模改修工事に伴い、営業を休止していた食堂が12月15日(火)から再開します。営業時間は土・日曜日、祝・休日を除く開庁日の午前11時から午後2時までです。問い合わせは職員課(☎620・7348)へ。

市役所本庁舎内の食堂が営業を再開
市役所本庁舎の大規模改修工事に伴い、営業を休止していた食堂が12月15日(火)から再開します。営業時間は土・日曜日、祝・休日を除く開庁日の午前11時から午後2時までです。問い合わせは職員課(☎620・7348)へ。

弁護士による多重債務無料法律相談会
日時 12月13日(日)午前10時～午後4時
会場 南大沢事務所 定員 8名(先着順) 費用 無料 申し込み 電話で暮らしの安全安心課(☎620・7227)へ。

12月・来年1月の市税・国保税の休日納税相談・納付窓口
日時 12月6・13・20・27日、来年1月10・17・24・31日の午前8時30分～午後5時(受付は4時30分まで)
会場 市税は市役所3階納税課(☎620・7224)、国保税は市役所2階国民健康保険年金課(☎620・7237)へ。

12月の甲の原体育館の一般利用中止
健康体操・ビギナーエアロ：23日(祝) ▼バドミントン：23日(祝) ▼バスケットボール：24日(木) ▼泳法指導：23日(祝) ▼ビギナーアクアビクス：23日(祝)
12月の甲の原体育館の水泳ワゴンポイントレッスンは中止
来年度の運動施設の一般利用中止
テニスコート 富士森：25日、7日午前8時30分～午後4時30分
大塚：7日 ▼別所：6日午前8時30分～午後2時30分
サッカー場 滝ガ原：7・13・14・21日 ▼川町少年：14日 ▼柵田少年：7・21日、5・12・19・26日の午前9時30分～午後1時40分

◆その他

【(仮称)中央地域総合事務所整備基本計画案への意見などを公表】市は、八王子駅南口に開設予定の(仮称)中央地域総合事務所の整備の指針となる基本計画の素案を作成しました。この計画に、市民の皆さんの声を反映するため、ご意見を募集したところ、20名の方から貴重なご意見をいただきました。そこで、ご意見の概要と、これに対する市の考えなどを公表します。市役所7階中央地域新設総合事務

所開設準備担当、1階市政資料室各事務所・市民センター、市の4つの図書館と北野分室、市のホームページでご覧になれます。問い合わせは中央地域新設総合事務所開設準備担当(☎620・7439)へ。

フリーター・ニートのための就職支援セミナーを開催

正社員をめざす方を対象に、就職支援セミナーを開催します。

日時 12月3日(木)午前10時～正午
会場 ハローワーク八王子(子安町一丁目)
定員 40名(先着順)
費用 無料
申し込み 電話でハローワーク八王子(648・8634、FAX648・8614)へ
問い合わせ 産業政策課(☎620・7252、FAX627・5951)へ

就職面接会とハローワーク出張相談会

正社員をめざしている35歳未満の方を対象に、就職面接会を開催します。また、求人企業への紹介などを行うハローワーク出張相談会も行います。

▶就職面接会
日時 12月3日(木)午後1時30分～4時

会場 学園都市センター(八王子スクエアビル内)
持ち物 履歴書を数通

▶ハローワーク出張相談会
日時 12月11日(金)午前10時～午後3時
会場 南大沢市民センター
費用 無料
申し込み 不要、直接会場へ
問い合わせ ハローワーク八王子(☎648・8634、FAX648・8614)へ

八王子しごと情報館で相談窓口を開設

八王子しごと情報館(旭町)では、就職・失業などで不安を抱えている方や、その保護者などを対象に専門のカウンセラーによる相談を行っています。日時は毎週水・金曜日の午後2～4時。費用は無料です。電話で八王子しごと情報館(☎656・4788、FAX656・3957)へお申し込みを。



官公署・市民団体のお知らせ

官公署など

★八王子税務署駐車場の一時閉鎖
八王子税務署(☎622・6291)の駐車場は、工事のため来年4月末まで利用できません。

★夜間人権ホットライン 【日】12月4日午後5～8時 【相談電話】都人権啓発センター☎03・5824・0841

★戦没者の慰霊追悼 海外の旧戦地を訪れ慰霊追悼を行います。費用は100,000円。申込方法など、詳しくは日本遺族会(☎03・3261・5521)までお問い合わせを。

★八王子東高校の公開講座「親子理科教室」【内・期】①物理…来年1月16日、②化学…2月6日 【対】小学5・6年生(①は4年生も)のお子さんとその保護者 【時】午前9時30分～午後3時30分 【定】①6組、②15組(ともに抽選) 【費】500円 【申込期限】12月14日 【会・問】同校☎644・6996

★講座「新型インフルエンザの最新情報」【日】12月6日午前10時～11時40分 【会】クリエイティブホール 【定】先着180名 【問】八王子市医師会☎642・0181

★料理講習会「本格キムチの作り方」【対】初心者 【日】12月15日午後1時30分～4時30分 【会】子安市民センター 【定】先着20名 【費】3,000円 【申】電話で八王子勤労者福祉会館☎628・4909

★講習会「応急手当講習会」【対・期】①高齢者と一緒に暮らしている方…12月5日、②1歳以下の初めてのお子さんがある保護者…12日 【時】午前10～11時 【会】立川防災館(立川市) 【定】①30名、②10組(ともに先着順) 【申】電話で同館☎042・521・1119

市民団体など

●関連団体の催し

★福祉ホームさくらの入居者を募集 【対】身体障害者手帳をお持ちで自立した生活ができる単身者 【定】先着5名 【費】月40,000円 【申】電話で浅川園

この欄は、官公署や市民の皆さんのコミュニティ活動の催しなどを紹介しています。内容の確認などは直接、各団体へ。政治・宗教・営利行為に関するものは掲載しません。掲載の申し込みは市役所5階、クリエイティブホール1階、各市民センターなどにある申込用紙に書いて、掲載希望号の35日前まで(会員登録は掲載希望号の指定はできません)に、八王子市役所7階広聴広報室(広報担当☎192・8501 ☎620・7228、FAX626・3858)へ。なお先着順で掲載し、掲載する方のみ連絡します。【対】=対象、【内】=内容、【期】=期日、【時】=時間、【日】=日時、【集】=集合、【会】=会場、【定】=定員、【費】=費用(掲載なしは無料)、【申】=申し込み(ハガキの場合は申し込み内容と、住所・氏名・電話番号などの必要事項の記載を)、【問】=問い合わせ

★みなみ野冬のイルミネーション【日】12月5～25日の午後5～12時 【会】八王子みなみ野駅西口 【問】同実行委員会

●そのほかの団体の催し

★講座「傾聴ボランティアとカウンセリング」【日】毎月第2・4日曜日の午後1時30分～3時 【会】クリエイティブホール第4学習室など 【定】先着10名 【費】1回1,500円 【申】電話でカウンセリング研究会

★講座「アイデアを楽しむ」【日】12月18日午後1時～4時30分 【会】八王子労政会館(明神町三丁目) 【定】先着20名 【費】1,300円 【申】電話で八王子アイデア発明研究会

★料理講習会「野菜でやさしいおもてなし」【日】12月14日午前10時～正午 【会】クリエイティブホール料理講習室 【定】先着20名 【費】1,000円 【申】電話で八王子生涯学習コーディネーター会

★子ども陶芸講座 【日】来年1月4日～12月20日の土・日曜日などの午前9時30分～11時30分 【会】浅川市民センターなど 【定】先着10名 【費】月4,000円 【申】電話で八王子陶芸クラブ

★水彩画展 【日】12月15～21日の午前10時～午後5時(15日は1時から、21日は3時まで) 【会】中央図書館 【問】十彩クラブ

★クリスマス手づくりコンサート【日】12月4日午前10時～正午 【会】クリエイティブホールスタジオ 【定】先着30名 【申】電話で若葉

★みんなで歌おう会 【日】12月8日午前10時30分～11時45分 【会】クリエイティブホールスタジオ 【定】先着25名 【費】1,000円 【申】電話でみんなで歌おうサークル

★バザー開催と不要品の提供を【日】12月7～11日の午前10時～午後3時 【会・問】リサイクルわかくさ(日吉町)

★フリーマーケット【期・会】来年1月17日…南大沢中郷公園、2月11日…

富士森公園 【時】午前9時～午後3時 【問】町田リサイクル

●会員募集

★英会話「FIRST ABC」【対】初心者 【日】毎月第1・3火曜日の午後1時15分～3時15分 【会】生涯学習センター川口分館など 【費】月3,000円 【問】

★南大沢英会話サークル 【日】月3回の金曜日の午後5時30分～7時 【会】生涯学習センター南大沢分館など 【費】月5,000円 【問】

★バンド中国語サークル【対】初心者 【日】毎週金曜日の午後7～10時 【会】クリエイティブホールなど 【費】10回10,000円 【問】

★話し方木曜会 【日】毎月第2・4木曜日の午後7～9時 【会】台町市民センターなど 【費】月700円 【問】

★こだま短歌会 【日】毎月第2・4水曜日の午後1時30分～4時 【会】市民会館など 【費】月1,000円 【問】

★俳句「さんしょう会」【日】毎月第3・4日曜日の午前9時～正午 【会】めじろ台第一会館(めじろ台四丁目) 【費】1回600円 【問】

★百合絵てがみの会 【日】毎月第1・3金曜日の午後1時30分～3時30分 【会】生涯学習センター南大沢分館など 【費】月2,000円 【問】

★ちぎり絵「鈴美会」【日】毎月第1・2土曜日の午前10時～午後4時など 【会】長房ふれあい館など 【費】入会金1,000円、月3,700円 【問】

★卯の会【内】水彩、油彩など 【日】毎月第1・3金曜日の午後1～5時 【会】北野市民センターなど 【費】月2,500円 【問】

★八王子パステル絵画会【日】毎月第1・3月曜日の午前10時～午後3時30分 【会】浅川市民センターなど 【費】入会金3,000円、1回2,500円 【問】

★アクリル画同好会【対】初心者【日】毎月第2・4火曜日の午前9時30分～正午 【会】クリエイティブホールなど 【費】月3,500円 【問】

★裏千家茶道ゆうひ会【日】毎月第1・3土曜日の午後1～4時 【会】恩方市民センターなど 【費】入会金2,500円、月3,000円 【問】

★料理「ありがとクッキング」【対】男性 【日】毎月第2土曜日の午前9時20分～正午 【会】横山事務所など 【費】月3,000円 【問】

★混声合唱団かたくり【日】毎月第1日曜日の午後3～5時、第2～4土曜日の午後7時30分～9時30分 【会】浅川市民センターなど 【費】月4,000円 【問】

★バードランド・ジャズサークル【対】初心者 【日】毎月第2・4水曜日の午後1時30分～3時30分 【会】クリエイティブホールなど 【費】1回2,000円 【問】

★コスモスの会【対】65歳以上の方【内】転倒予防・健康体操 【日】毎月第1・3・4水曜日の午後1時～2時30分 【会】やさしい手八王子事業所(散田町三丁目) 【費】月2,200円 【問】

★甲の原トリム体操クラブ【日】毎週土曜日の午前10時～11時30分 【会】甲の原体育館など 【費】入会金600円、月1,500円 【問】

★社交ダンス「DSダイヤモンド」【対】女性 【日】毎週水曜日の午後7時30分～9時30分 【会】長房ふれあい館など 【費】入会金1,000円、月3,000円 【問】

★社交ダンス「エクセレンス」【対】初心者 【日】毎週火曜日の午後5時30分～6時30分 【会】北野市民センターなど 【費】入会金1,000円、月2,000円 【問】

★太極拳「太極会」【日】毎月第2・4金曜日の午前10時～11時30分 【会】クリエイティブホールなど 【費】月2,000円 【問】

★剣道「高尾剣友会」【対】小学生以上の方 【日】毎週土・日曜日の午後5時30分～8時 【会】浅川小など 【費】入会金1,500円、月1,000円(高校生以上は1,500円) 【問】

★還暦野球オール八王子【対】55歳以上の方 【日】毎週土・日曜日の午前9時～正午 【会】市内中学校など 【費】年20,000円 【問】

来年1月15日号、2月1日号の掲載締め切りは通常より早まります。問い合わせは広聴広報室(広報担当☎620・7228)へ。

12月の相談

下記以外の相談先のご案内はこちらへ
市役所暮らしの安全安心課☎620・7227(※月～金曜日の午前8時30分～午後5時)

※印は祝・休日を除く

相談名	日時	会場・問い合わせ	相談名	日時	会場・問い合わせ
保健・栄養・歯	※月～金曜日の午前9時～11時30分	保健センター☎625・9128 栄養の予約は電話で	団塊・シニア世代の地域参加支援	※月～金曜日の午前8時30分～午後5時15分	市役所協働推進課(支援デスク)☎627・0802
女性福祉	※月～金曜日の午前9時～正午、午後1～4時	市役所生活福祉課☎620・7370 予約は電話で	人権	10日午後1～3時	市役所総務課☎620・7201 予約は電話で
女性のための	相談	※木曜日の午後1～4時	母子家庭	※月～金曜日の午前9時～正午、午後1～4時	市役所子育て支援課☎620・7362 予約は電話で
	カウンセリング	※水・土曜日の午前9時～正午、10・14日の午後5～8時	子ども家庭総合	午前9時～午後7時(日曜日、祝・休日は5時まで。第1火曜日を除く)	クリエイティブホール1階 子ども家庭支援センター☎656・8225
弁護士相談	19日午後2～5時	※月～土曜日の午前9時～午後5時		地域子ども家庭支援センター館(たて)☎661・0072 石川☎648・0040 みなみ野☎635・4152 南大沢☎678・3100 元八王子☎624・8300	
法律	※月・水・木・金曜日の午後1時10分～4時10分、火曜日の午後4～7時(21～28日を除く)、4・18日の午後1時30分～4時30分	予約は月曜日(祝・休日の場合は前週の金曜日)の午前9時30分～、各先着6名 電話で市役所暮らしの安全安心課☎620・7227へ(4・18日の午後1時30分～4時30分は南大沢事務所)	心の相談室	※火・木・金曜日の午前10時～午後3時(22・24・25日を除く)	大和田市民センター☎645・5995 面談の予約は電話で
司法書士法律	9日午後4時30分～7時	予約(行政は不要)は当日午前9時30分～、各先着5名 電話で市役所暮らしの安全安心課☎620・7227へ	総合教育相談室	※月～金曜日の午前8時30分～午後5時	教育センター☎664・6949
不動産	1・15日の午後1時～3時30分		子ども電話相談	※月～金曜日の午前8時30分～午後5時	教育センター☎664・3665(子ども専用)
登記	8日午後1時～3時30分		HIVに関する相談・抗体検査	※水曜日の午後1時30分～4時30分	保健所☎645・5111
税金	2日午後1時～3時30分		保健福祉	午前9時～午後4時(第2月曜日を除く)	東浅川保健福祉センター☎667・1331、FAX667・7829 予約は電話、またはファックス
相続・遺言等暮らしの手続	9・16日の午後1時～3時30分		医師による健康相談	8日午後1時～2時30分	南大沢保健福祉センター☎679・2205、FAX679・2214 予約は電話、またはファックス
年金・雇用保険労働条件	17日午後1時～3時30分		保健福祉	※月～土曜日の午前9時～午後4時	
交通事故	3・10日の午後1時20分～4時30分		医師による健康相談	15日午後1時30分～3時(60歳以上の方)	大横福祉センター☎625・6501、FAX627・5927 予約は電話、またはファックス
行政	10日午後1～3時		医師による健康相談	11日の午後1時30分～3時(60歳以上の方)	
消費者相談	※月～土曜日の午前9時～午後4時30分(土曜日は電話のみ)		消費者センター☎625・2621		
弁護士による消費者相談	8・25日の午後1時30分～4時30分		消費者センター☎625・2621 予約は電話で		
外国人生活	※午前10時～午後5時	八王子スクエアビル11階 八王子国際協会☎642・7091			

次号・12月15日発行の「広報はちおうじ」は…

年末年始のごみ・資源物の収集、市政この1年、台湾高雄市「ランタンフェスティバル」見学ツアー募集 など



「ダイヤモンド富士」を高尾山頂で

▲ダイヤモンド富士

冬至のころ、高尾山の山頂付近から富士山の真上に夕日が沈む「ダイヤモンド富士」を眺めることができず。見ごろは、日没の午後4時30分ころ。少し早めに出かけて、ゆつくりと太陽が富士山頂に沈む光景をご覧ください。

なお、これにあわせて12

月20日から24日まで高尾登山電鉄ケーブルカーも運転時間を延長(天候不順の場合中止)。最終便は午後6時に高尾山駅を発車します。また、日没に備えて懐中電灯をお持ちください。問い合わせは八王子観光協会(☎64333115、FAX64333110)へ。

高尾山学園 転入学希望者を募集

不登校児童・生徒のための「高尾山学園」で、来年4月からの転入学を希望する方を募集します。

対象 小・中学生で、次のすべてに該当する方
▼転入学時に市内に在住 ▼病気や経済的な理由以外で年間30日以上欠席、または保健室・カウンセリング室などに通い、現在も同じ状態

案内書などの配布 市役所8階指導室、市立小・中学校、市のホームページで

申し込み 電話連絡のうえ、所定の申請書に必要事項を記入して、12月7日～来年1月15日(必着)に直接、または郵送で八王子市立高尾山学園(〒193-0944館町1-097-30、問い合わせ☎6666-9325、FAX664-9600)へ

消防団フェスタを開催

消防団の活動を知っていただき、身近に感じていただこうと「八王子市消防団フェスタ」を開催します。消防車両の展示や、ポンプ自動車による放水体験、八王子消防署のはしご車乗車体

験などさまざまな催しを行います。

日時 12月6日(日)午前10時～午後3時(荒天中止)

会場 市役所来庁者駐車場
問い合わせ 防災課(☎620-7208、FAX621-1298)へ

歴史の散歩道

93

海外に目を向けた 千人同心・松本斗機蔵

西八王子駅から甲州街道の西八王子駅東の交差点を北へ向かい、南浅川にほど近い場所にある宗格院。境内の墓地の一角には千人同心組頭・松本斗機蔵(ときぞう)の墓がある。

斗機蔵は海外へ目を向けた千人同心だった。彼の海外認識に大きな影響を与えたのが、探検家の最上徳内である。

文化10年(1813)、斗機蔵は八王子に滞在中の徳内を訪ね、以後、幾度となく北方の地理風土に関する書籍などを借りては筆写した。その後もさまざまな知識人との交流の中で、海外の知識を深めていった。

天保8年(1837)、幕府が米国の商船・モリソン号を砲撃するなど、海防問題が課題となっていた。時を同じくして、斗機蔵は『献芹微衷(けんきんびちゆう)』と題する海防の提言書を書き上げる。この中で具体的な海防政策を論述。その翌年にも、外国船への砲撃は慎重を期すべきであるという現実的意見を幕府に提出している。

天保12年(1841)、斗機蔵は病気により生涯を閉じた。享年49歳。海外事情に精通する人物であっただけにその早い死が惜しまれる。

(文化財課学芸員)



▲都指定旧跡に指定されている松本斗機蔵の墓

■天気解説情報

八王子市天気相談所

☎626・0177(テレホンサービス)

世帯と人口(平成21年11月1日現在)

住民基本台帳 前月比

世帯数	243,207	+212
人口(男)	278,131	+127
(女)	273,486	+136
計	551,617	+263

外国人登録

人口(男)	4,149	- 4
(女)	5,116	- 8
計	9,265	-12

市徽章… 大正6年、市制施行を記念して、制定したものです。

■市政へのご意見・ご提案

広聴広報室(広聴担当)

☎620-7411、FAX620-7322

■発行

八王子市
(〒192-8501 元本郷町三丁目24番1号)

■編集

広聴広報室(広報担当)

☎620-7228、FAX626-3858

※広報「はちおうじ」は毎月1日と15日に発行しています。