

平成17(2005)年対象疾患毎の発生状況(定点あたりの報告件数)です。

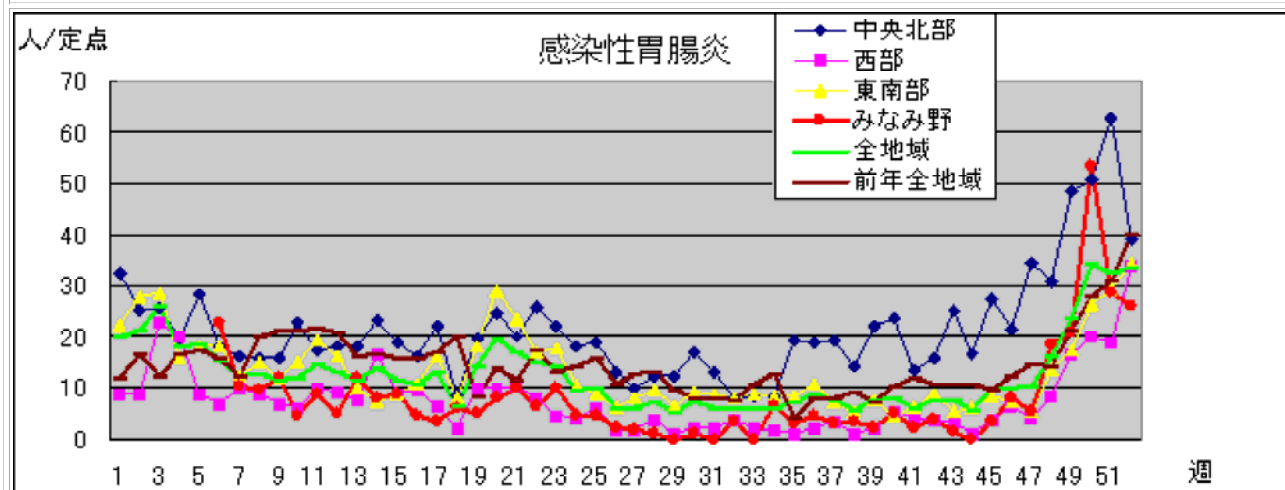
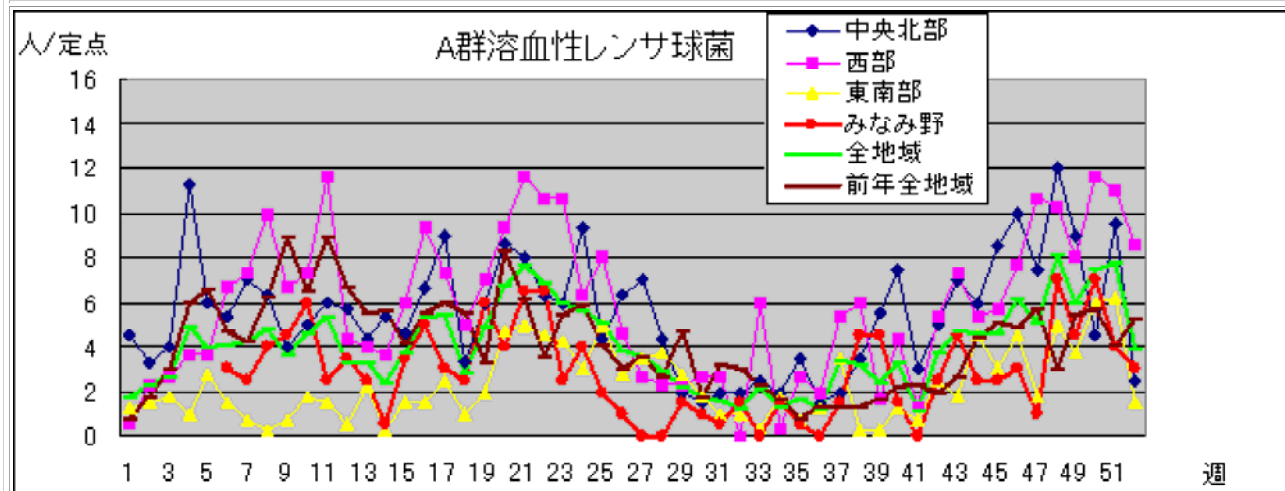
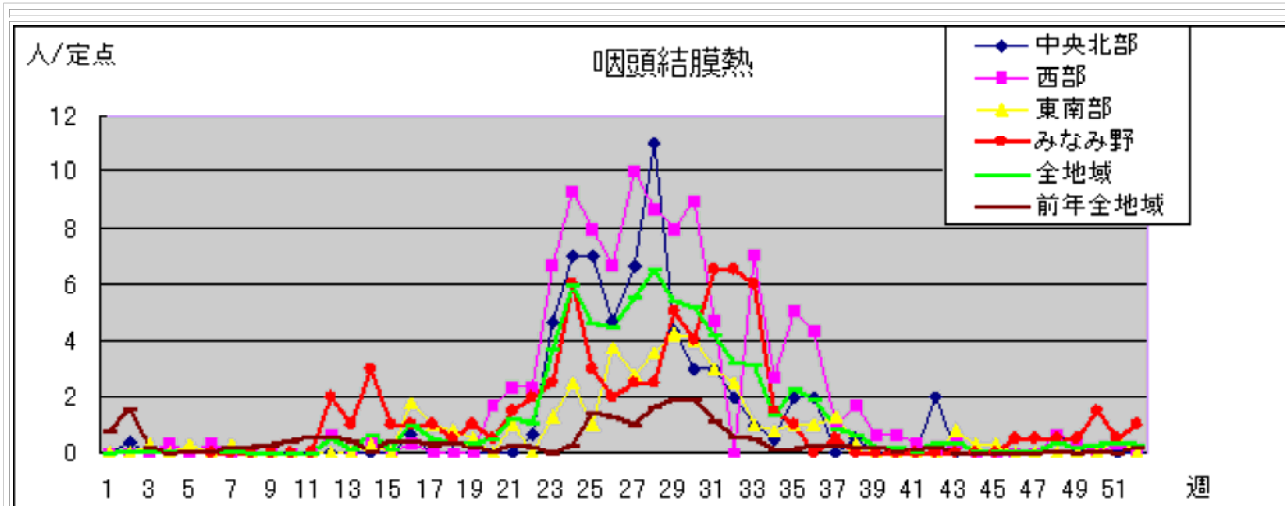
**地区ブロックの分け方**

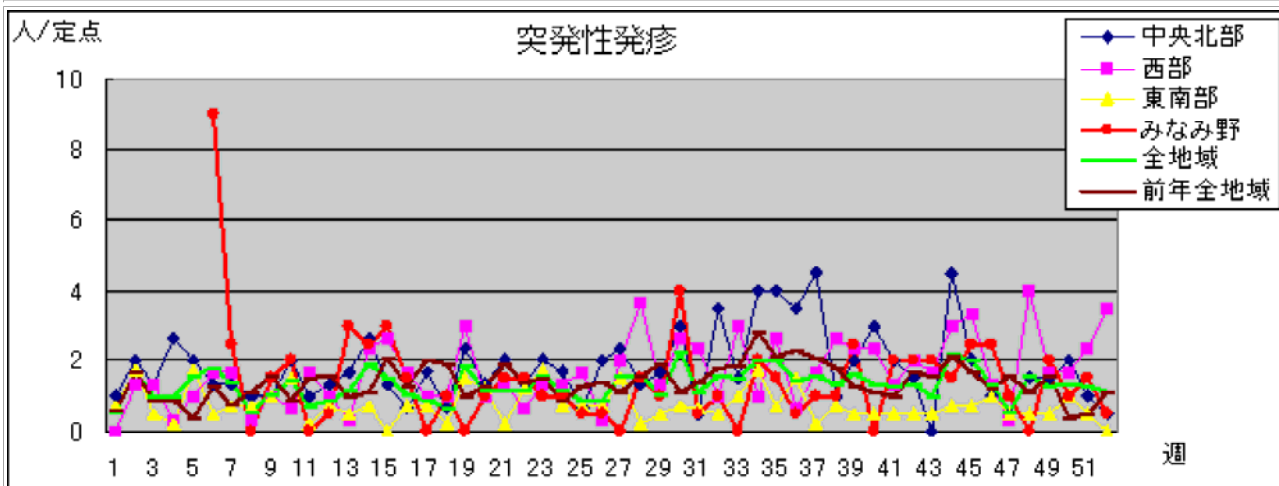
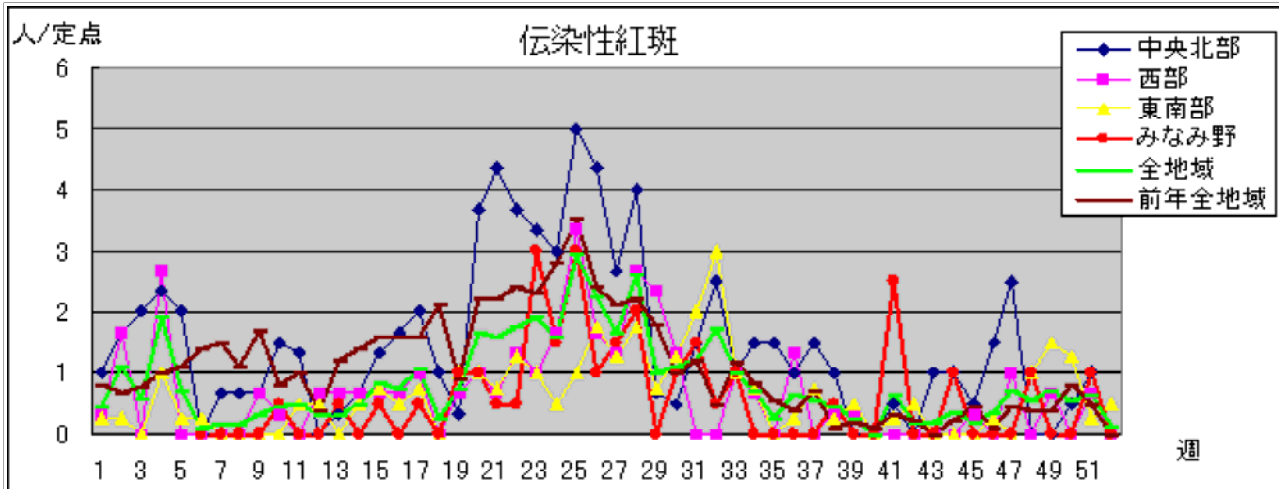
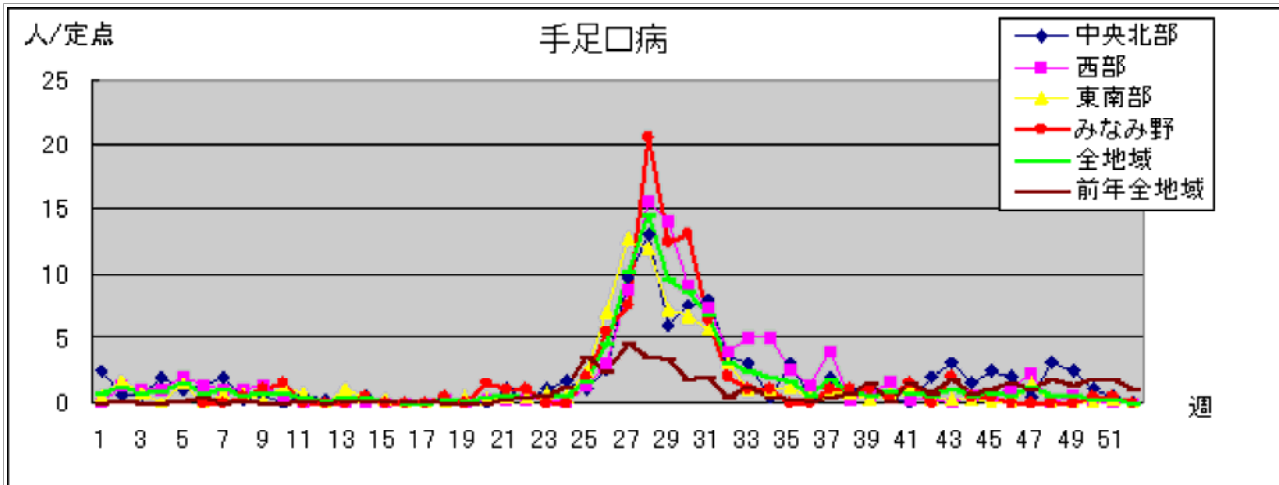
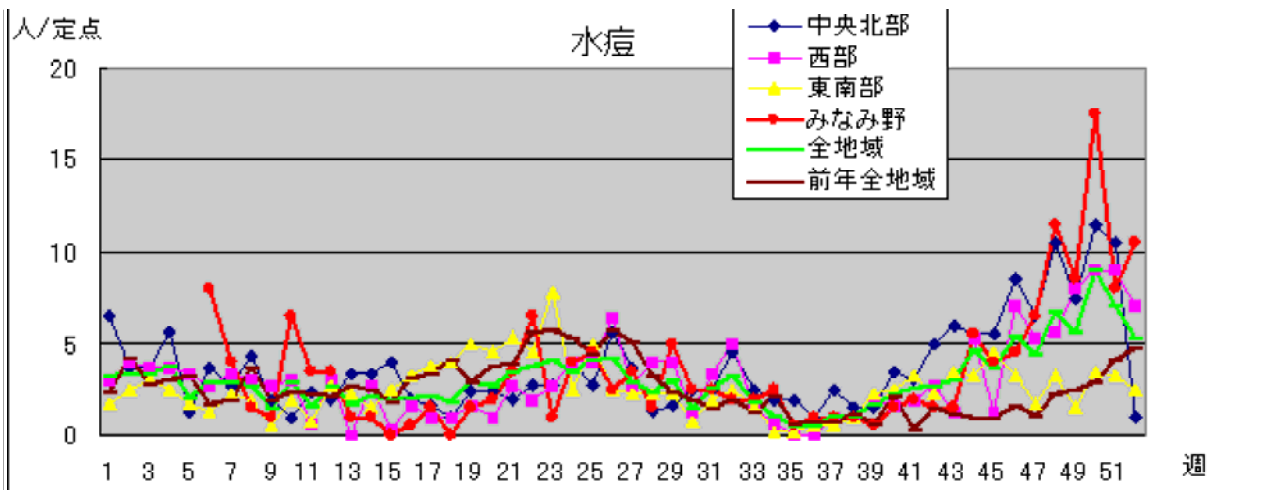
中央・北部:本庁、石川事務所、加住事務所、北野事務所管内

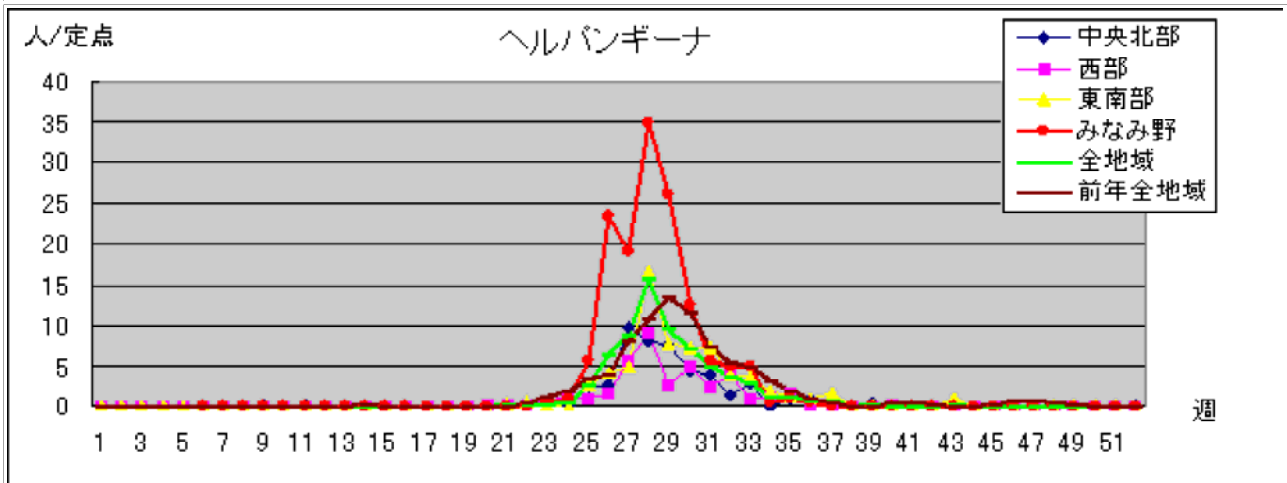
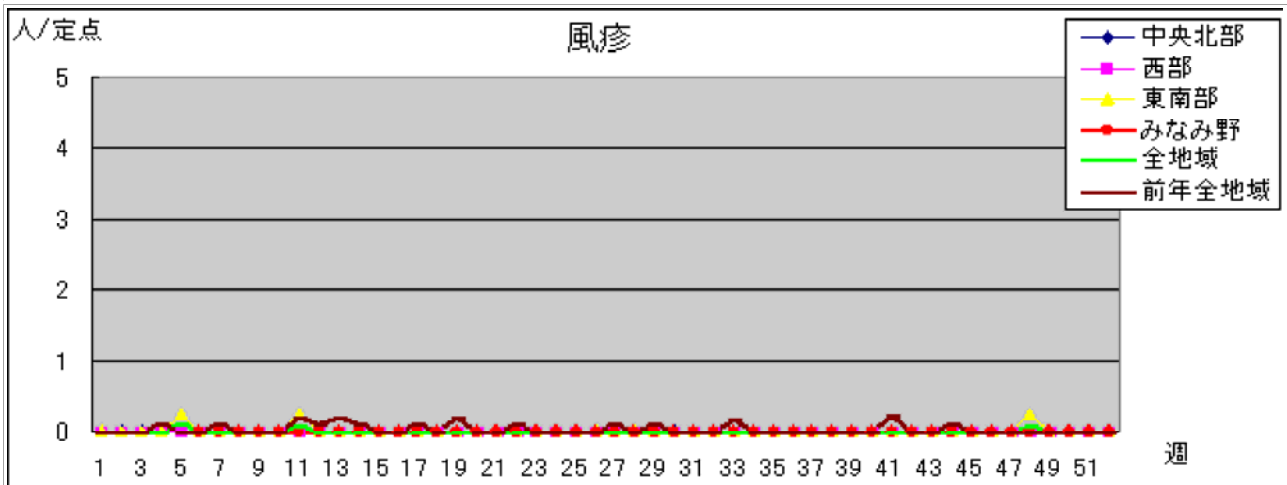
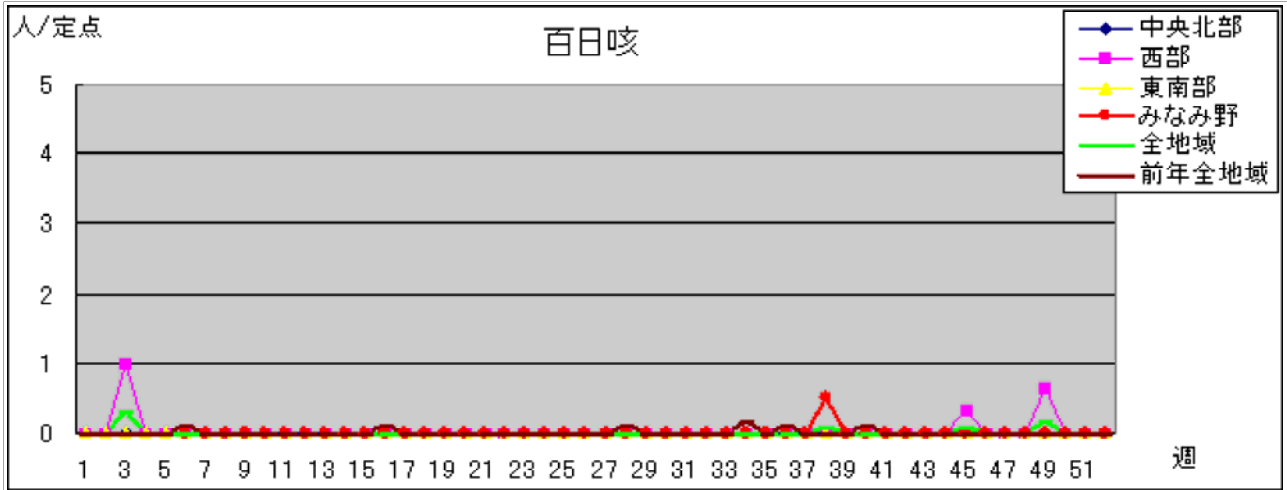
西部:元八王子事務所、川口事務所、恩方事務所、浅川事務所、横山事務所、館事務所管内

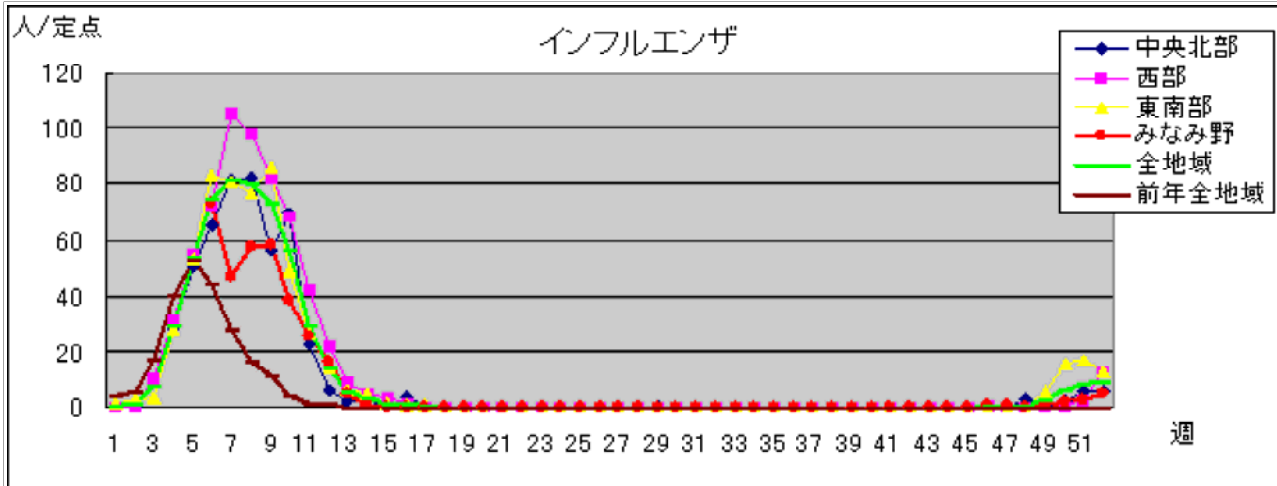
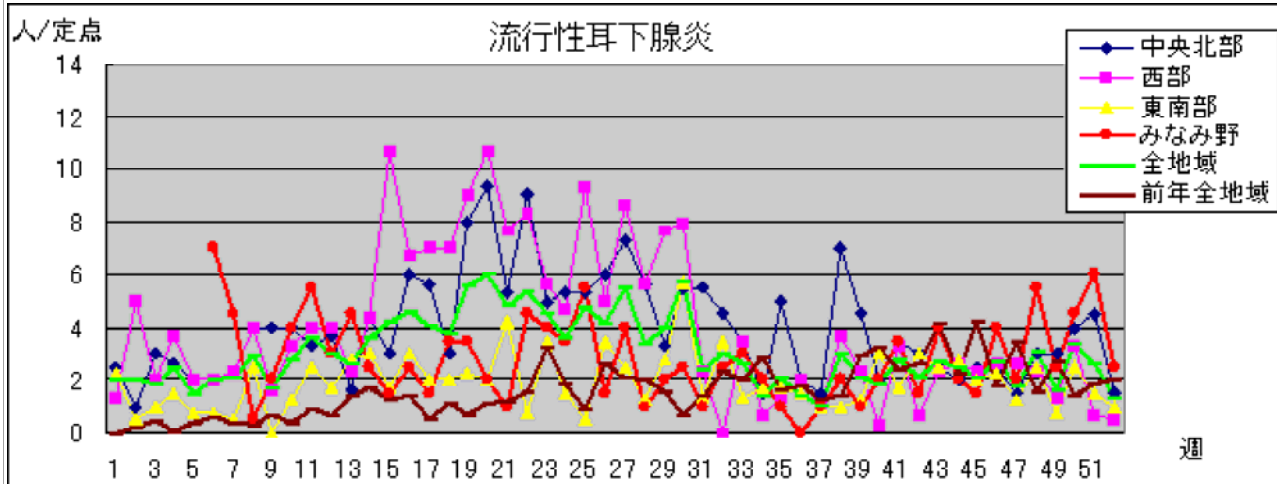
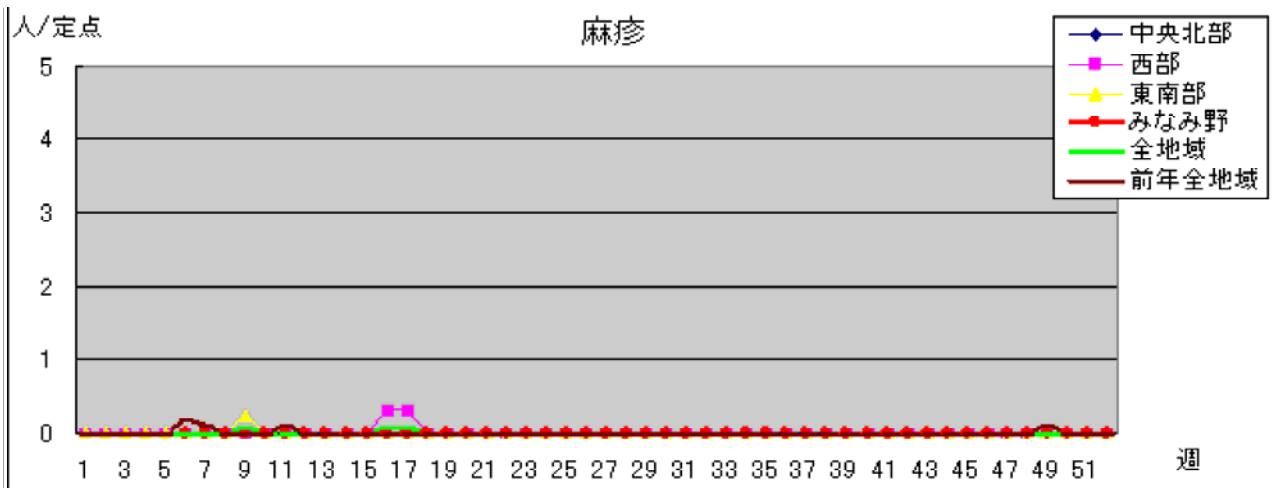
東南部:由井事務所(みなみ野を除く)由木事務所、由木東事務所、南大沢事務所管内

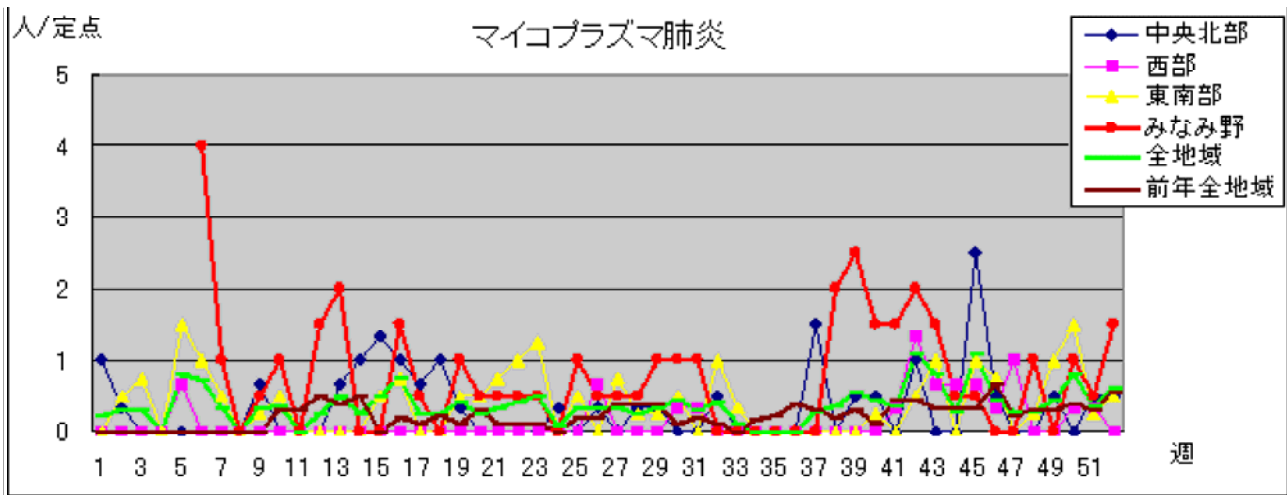
みなみ野:みなみ野











マイコプラズマ肺炎は平成16年9週から報告のため、それ以前のデータはグラフにはありません。