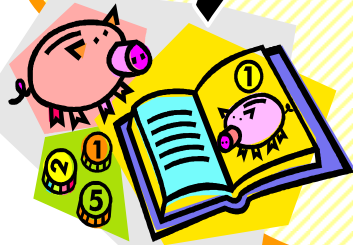


保育付き

シングルマザーの お金の話し



どうやって
生活費をや
り繰り返す
ばいいの？

日々の生活費や子どもの学費や養育費、将来必要なお金
など、ママにはお金の不安がいっぱい。そこで、専門の講師が
役に立つお話しをします。

また、実際にマネープランを作って少しでも不安を減らしましょう！

子どもの
教育費が不安
だな...

日時 平成22年 **9月25日(土)**
午前10時~12時

会場 **クエイトホール11階 第6学習室**
(八王子市東町5-6)八王子駅・京王八王子駅 徒歩4分

講師 中島 智美さん (ファイナンシャルプランナー・保育士)
対象 シングルマザーの方又はその可能性がある女性
(八王子市内在住・在勤の方に限ります)
定員 20名 (申込み多数の場合、抽選)
費用 無料
託児 1歳~未就学のお子さんをお預かりします。(定員5名・抽選)
主催 八王子市男女共同参画センター・子育て支援課
問い合わせ先 男女共同参画センター (電話 042-648-2230)

講師プロフィール



講師：中島 智美さん

保育園、幼稚園勤務を経てファイナンシャルプランナーとして独立。大学、専門学校、公的機関、企業などで講師を勤める。元郵政事業庁、日本FP協会での相談員として200件以上の個別相談の実績を持つ。現在は創業塾などの講師として起業家の方々のサポートを行いながら、大学で経済・経営を学ぶ。

お申込み方法

9月10日(金)必着で、往復ハガキ・ファックス・メールに
「シングルマザー」 住所 氏名(ふりがな) 年齢 電話番号
託児を希望される方は、お子さんのお名前と年齢を記入の上、
・ 往復ハガキは返信面に宛名を記入して、
〒192-0082 八王子市東町5-6 クリエイトホール8階
・ ファックスは 042-644 3910
・ メールは b050900@city.hachioji.tokyo.jp
「八王子市男女共同参画センター」まで。
抽選結果は応募時と同じ方法で通知します。
八王子市のホームページからお申し込みできます。

会場案内



八王子市クリエイトホール (八王子市東町5-6)
JR八王子駅または京王八王子駅から徒歩4分
駐車場はありませんので、お車の方は市営駐車場
等をご利用ください。