

医師が語る、



更年期と上手につき合う方法

平成22年2月13日(土)午後3時~4時
浅川市民センター 会議室(2階)

生きていればすべての女性に訪れる『更年期』。

「身体がだるい、ほてる」「イライラする、やる気が出ない」など...人によって症状は様々です。

暗いイメージのある更年期ですが、症状を知り上手につき合うことで、生活にも心にも余裕が生まれます。

では、更年期以降の生活を楽しく、健康に過ごすためにはどのようなことに気をつければよいのでしょうか。

最前線で治療に携わる現役の婦人科医をお迎えし、更年期と上手につき合うヒントを学びます。

対象：女性（市内在住・在勤・在学）

定員：30名（申込み多数の場合、抽選）

受講料：無料

お申込み方法は裏面をご覧ください。

講師紹介

牛木 信之さん

(うしき婦人科クリニック院長)

国立宮崎医科大学(現国立宮崎大学 医学部)卒業。鹿児島市立病院産婦人科周産期医療センター研修終了後、北里大学産婦人科学教室勤務。東京都多摩老人医療センター婦人科勤務を経て、2004年3月、うしき婦人科クリニック(東村山市)を開院。

「デリケートな女性の変化、特に大きく変化する中高年の方々を丁寧にケアしたいと考えています。」

お申込み方法

1月31日(日)必着で、往復ハガキ・ファックス・メールに

「更年期」 住所 氏名(ふりがな) 年齢 電話番号を記入の上、

・ 往復ハガキは返信面に宛名を記入して、

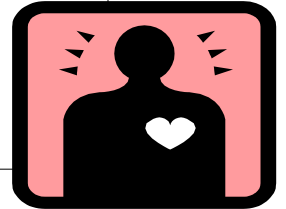
〒192-0082 八王子市東町 5-6

・ ファックスは 042-644-3910 (お掛け間違いにご注意ください)

・ メールは b050900@city.hachioji.tokyo.jp

「八王子市男女共同参画センター」まで

抽選結果は、応募時と同じ方法で通知します。



ファックス申込書

「医師が語る 更年期と上手につき合う方法」参加申込み

ご住所 八王子市

なまえ
お名前

年齢 歳

電話番号

FAX番号

(ファックス送付先)

八王子市男女共同参画センター

042-644-3910 (番号の掛け間違いにご注意ください。)

添書不要です。

この用紙のみ送って下さい。

会場

浅川市民センター (高尾町1652-1)
JR京王高尾駅から徒歩8分

