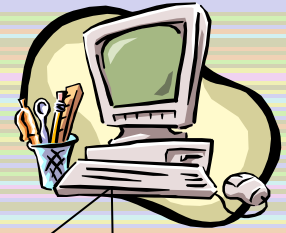


# 女性の再就職支援講座

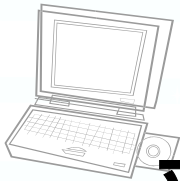
## 就活準備のためのセミナー とエクセル習得



エクセル習得して、  
就職活動に役立てよう！

働きたい！と本気で考えている女性のみなさん。

再就職に必要な情報やパソコンの操作技術を習得して、就職にチャレンジしましょう。



### 平成21年4月16日～7月16日

1・2回目 午前9時～12時 (全14回 毎週木曜日)

3回目以降 午前9時15分～11時45分

#### 講座の内容

	講座	内容
第1回 第2回	再就職支援セミナー	就職準備のための講義とグループワークを通して自分の適職発見をします。(共催:21世紀職業財団)
第3回～ 第14回	エクセル講座	職場での実践に直結する練習問題を解きながら、基本的な操作を習得します。

\* 毎回宿題があります。

■対象 6ヶ月以内に再就職を目指している女性で、次のすべての条件を満たす方

- ・ 市内在住、在学 ・ 全回出席ができる方
- ・ パソコンで文字入力ができる方

- 講師 情報ボランティアの会(八王子)、21世紀職業財団
- 会場 八王子市クリエイティブホール11階 第7学習室
- 定員 12名(抽選)
- 費用 5,600円(テキスト代含む)
- 託児 1歳～未就学のお子さん(抽選で7名まで)
- 問い合わせ 八王子市男女共同参画センター  
電話番号 042-648-2230

この講座は、再就職を目指す女性のための講座です。エクセル講座は毎回宿題があります。少し大変ですが、それでも、「再就職に必要なスキルを磨きたい！」という方、4ヶ月間一緒にがんばりましょう！！  
ご応募お待ちしております☆

お申込み方法は裏面をご覧ください！

■お申込み方法

**平成21年3月15日(日)必着**で、往復ハガキ・ファックス・メールに  
 ①「再就職」、②氏名、③年齢、④住所、⑤電話番号、⑥託児を希望される方は、  
 お子さんのお名前と年齢を記入の上、

- ・ 往復ハガキは返信面に宛名を記入して、  
〒192-0082 八王子市東町 5-6 クリエイトホール 8 階
- ・ ファックスは 042-644-3910
- ・ メールは b050900@city.hachioji.tokyo.jp

「八王子市男女共同参画センター」まで。  
 ※ 抽選結果は応募時と同じ方法で通知します。  
 ※ 八王子市のホームページからもお申し込みできます。

ファックス申込書

女性の再就職支援講座

お名前 \_\_\_\_\_ 年齢 \_\_\_\_\_ 歳

ご住所 \_\_\_\_\_

電話番号 \_\_\_\_\_ FAX 番号 \_\_\_\_\_

(託児希望の方)お子さんの名前 \_\_\_\_\_ ( 歳 ヶ月)

(ファックス送付先)  
 八王子市男女共同参画センター  
 042-644-3910  
 ※添書不要です。  
 この用紙のみ送ってください。

男女共同参画センターのホームページやメール、電話番号の情報を携帯電話で読み込むことができます。



八王子市クリエイトホール（八王子市東町5-6）  
 JR八王子駅または京王八王子駅から徒歩4分  
 ※ 駐車場はありませんので、お車の方は  
 周辺市駐車場をご利用ください