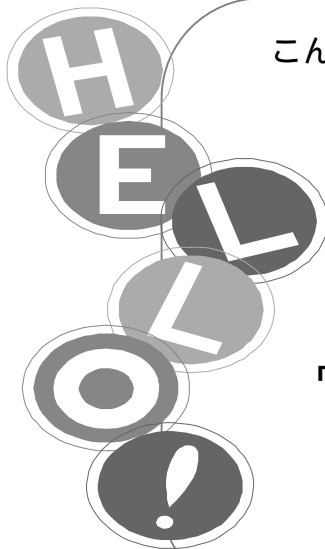




平成16年6月1日 発行

特集 「男女共同参画いきいき講座 受講者のみなさんの声から」



こんにちは！

男女共同参画センターがオープンして半年が経ちました。

センターについて、みなさんにもっと知っていただくため、機関紙を創刊しました。今後、定期的に発行します。

「誰もがいつでも気軽に利用できるセンター」を目指して、市民の皆様にも愛されるよう、スタッフ一同日々努力を重ねてゆきます。ぜひお立ち寄りください。



ちょっと読んで！

毎年6月23日から29日は「男女共同参画週間」

男性と女性が、職場で、学校で、地域で、家庭で、それぞれの個性と能力を發揮できる「男女共同参画社会」。平成11年に制定された「男女共同参画社会基本法」では、男女平等の実現には、より一層の努力が必要であり、そのためには男女共同参画社会を実現させることが重要な課題であるとしています。

はちおうじでは・・・

平成11年12月6日に「男女共同参画都市」宣言をしました。現在は、当センターを活動拠点として、さまざまな事業を行っています。

今年の「男女共同参画週間」には、「男女共同参画週間記念セミナー」を開催するとともに、当センターと市役所本庁舎でパネル展示を行います。みなさまのご参加をお待ちしています！

男女共同参画いきいき講座受講者

みなさんの声から

男女共同参画センターでは講座に参加された皆さんに、参加満足度を始めとするアンケート調査にご協力いただいています。今回はその中から、みなさんの声をご紹介します。

「男女共同参画センターってこんな講座をやっているの？」

「なんだか面白そう！」「ちょっと興味がある」

・・・と思った方は、今後の情報をお見逃しなく！

広報はちおうじ・八王子市ホームページ・チラシ

(市役所各施設に置いてあります) などでお知らせいたします

お問い合わせ

0426-48-2230 (男女共同参画センター) まで

講座名

実施日

講座内容

* ご意見

お父さんのための料理教室

実施 1/17～1/31 (全3回)

『食』は、家族をつなぐ大切なもの。日頃家族と一緒に食事をする機会の少ないお父さんこそ、チャンスを見つけて、積極的に関わっていきましょう。

- * 妻の入院を機に、自分は何もできないことを自覚し、子どもにちゃんとした料理を食べさせようと思った。(30代)
- * 先生の丁寧な説明と明るい雰囲気が良かった。また、参加したいと思います。(40代)
- * 共働きで、たまには料理をしようと思った。(30代)



ママのための自分さがし講座

実施 1/16～1/30 (全3回)

子育てに忙しい毎日。完璧なお母さんをめざして、自分を見失っていませんか？自信を持って毎日を過ごすことが、楽しい子育てにつながっていきます。

- * 自分の長所をさがす作業は単純なようでも、書いていくうちに気持ちが前向きになる気がした。(30代)
- * 今言いたい事をしゃべらせてくれたことがよかった。(20代)
- * 他人の発言を聞いて「もっと気持ちを楽に持ったほうがいい」ということを感じた。(30代)

女性のための再就職講座

実施 2/10～2/24 (全3回)

今再就職をめざしている女性に心構えや必要な知識・情報を身に付けて役立ててもらおう講座。

- * 再就職をめぐる現状と基礎知識は理解できた。経済的自立は大切なことであるが個人の自立(自律)が促されなければ、何も変わっていかない。そのために男女平等施策があり、センターがある。(40代)
- * 基礎的なことでも知らないことが多かったので参考になった。(50代)
- * 疑問に思っていた事について答えてくれた。社会保険や税金のことなど、かみ砕いて教えていて、よく分かった。(40代)

アサーティブネストレーニング

実施 3/3～3/31 (全5回)

自分も相手も大切に作るコミュニケーションについて、一緒に考え自己表現の方法を学んでみました。

- * ゆったりした気持ちで心地よさを感じることができました。学んだことを生かすための意識づけを心掛けていきたいと思いました。(40代)
- * とても心地よい時間を過ごせる貴重な体験をさせて頂いた。この後も是非続けたいと希望します。自分をとじ込めていなければならなかった辛さに空気が流れたようでした。

* 今後の講座予定 *

6月26日(土) 参画週間記念セミナー

「今を超えて、心かるやかに働くためのパートナーシップ」

7月28日(水)・8月4日(水)・11日(水)

「仕事と介護の両立セミナー」-高齢者介護の知識とコツ-

これ以降もたくさん計画中です！講座内容等については、広報やホームページにて随時お知らせします。

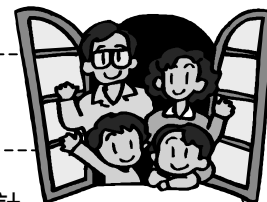
<http://www.city.hachioji.tokyo.jp/shiminkatsudo/sankaku/sankakutop.htm>

知っておきたい身近な法律

実施 2/14～2/31 (全3回)

身近な法律問題を事例に挙げ、わかりやすく解説し皆さんのご質問にお答えしました。

- * 3回とも講師が弁護士という、考えてみれば贅沢な講座。職業柄しかたないと思いますが、もう少し「制度の導入の背景」よりも、「実務上」の話をお聞きしたかった。(30代)
- * 日頃なじみにくい法律について、わかりやすく説明があり入門編として役立った。(40代)
- * 勉強になりました。今後も講座に出たい。(60代)



これからの生活設計

実施 3/4～3/25 (全3回)

今は生活していく上で不安がいっぱいです。でも、知っていれば将来大きく違ってくる知識(ライフプラン・保険・年金)もあります。

- * ポリユームのある内容なので2時間を3回ではキビシイ感じ。難しい内容だけれど、わかりやすく楽しい講座。(30代)
- * 知らないことが多かったので、知識がふえてよかったと思う。(50代)
- * 今まであまり深く考えないで保険も掛けてきました。これからの娘達に教えて行きたい。知らない事ばかりでした。これからの役に立てていきたい。知識を広げる為にも多くの人に学んでもらいたい。(50代)

トピックス

ほっとタイムサービスのお預かり日が週5日に！

みなさんから好評を頂いている「ほっとタイムサービス」。お子さんをお預かりする曜日が増えました。ぜひご利用ください！（登録、予約が必要です）

毎週 水・金・土曜日 午前9時から12時

毎週 火・木曜日 午後1時から5時



詳細については、男女共同参画センターまでお問い合わせください。



女性の相談室ご案内



一人で悩まないで。困ったときは相談を。

専門の相談員が対応します。

プライバシーは守ります。

相談はいつでも無料で、予約が必要です。

専用電話 48-2234

託児（1歳～未就学児）は、予約時に申し込みを。

女性のための相談

夫婦、家族をはじめとした悩みごとの相談に応じます。女性の専門の相談員が担当します。

相談日：毎週木曜日 午後1時～4時

女性のためのカウンセリング

家族やパートナーとの関係、性格・生き方の悩みについて、相談に応じます。

専門の知識をもった女性のフェミニスト心理カウンセラーが担当します。

相談日：毎月第1～4水曜日 午前9時～正午

毎月第1～4土曜日 午前9時～正午

女性のための保健相談

妊娠や出産・更年期などに伴う不安についての相談です。誰に相談したらよいかかわからない女性の悩みに女性の保健師が応じます。

相談日：毎月第3金曜日 午前9時半～11時半

いずれの相談日も祝日は除きます

男女共同参画センター

〒192-0082

八王子市東町5-6 クリエイトホール8階

電話 0426-48-2230

（相談専用）0426-48-2234

ファックス 0426-44-3910

メール shiminkatsudo@city.hachioji.tokyo.jp

ホームページ

<http://www.city.hachioji.tokyo.jp/shiminkatsudo/sankaku/sankakutop.htm>

開館時間

月～土曜日 9:00～19:00

日曜日 9:00～17:00

休館日

年末年始（12月29日～1月3日）

毎月第1火曜日（館内点検日）



クリエイトホールまでは・・・

JR八王子駅から徒歩4分

京王八王子駅から徒歩4分

駐車場はありませんので、車でお越しの方は八王子駅北口地下駐車場（有料）などをご利用ください。