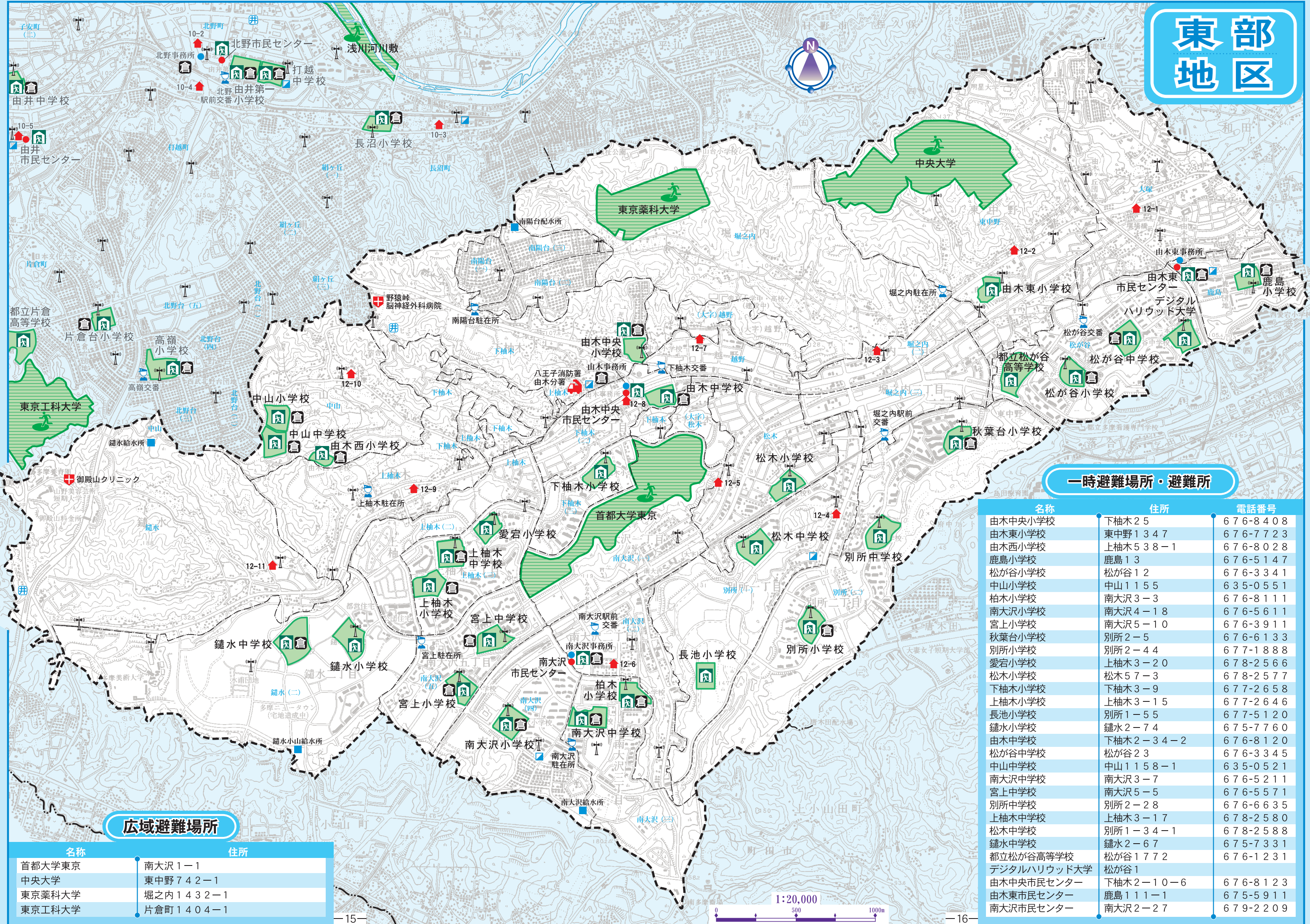


東部地区



一時避難場所・避難所

名称	住所	電話番号
由木中央小学校	下柚木25	676-8408
由木東小学校	東中野1347	676-7723
由木西小学校	上柚木538-1	676-8028
鹿島小学校	鹿島13	676-5147
松が谷小学校	松が谷12	676-3341
中山小学校	中山1155	635-0551
柏木小学校	南大沢3-3	676-8111
南大沢小学校	南大沢4-18	676-5611
宮上小学校	南大沢5-10	676-3911
秋葉台小学校	別所2-5	676-6133
別所小学校	別所2-44	677-1888
愛宕小学校	上柚木3-20	678-2566
松木小学校	松木57-3	678-2577
下柚木小学校	下柚木3-9	677-2658
上柚木小学校	上柚木3-15	677-2646
長池小学校	別所1-55	677-5120
鎌水小学校	鎌水2-74	675-7760
由木中学校	下柚木2-34-2	676-8120
松が谷中学校	松が谷23	676-3345
中山中学校	中山1158-1	635-0521
南大沢中学校	南大沢3-7	676-5211
宮上中学校	南大沢5-5	676-5571
別所中学校	別所2-28	676-6635
上柚木中学校	上柚木3-17	678-2580
松木中学校	別所1-34-1	678-2588
鎌水中学校	鎌水2-67	675-7331
都立松が谷高等学校	松が谷1772	676-1231
デジタルハリウッド大学	松が谷1	
由木中央市民センター	下柚木2-10-6	676-8123
由木東市民センター	鹿島111-1	675-5911
南大沢市民センター	南大沢2-27	679-2209

広域避難場所

名称	住所
首都大学東京	南大沢1-1
中央大学	東中野742-1
東京薬科大学	堀之内1432-1
東京工科大学	片倉町1404-1

1:20,000

